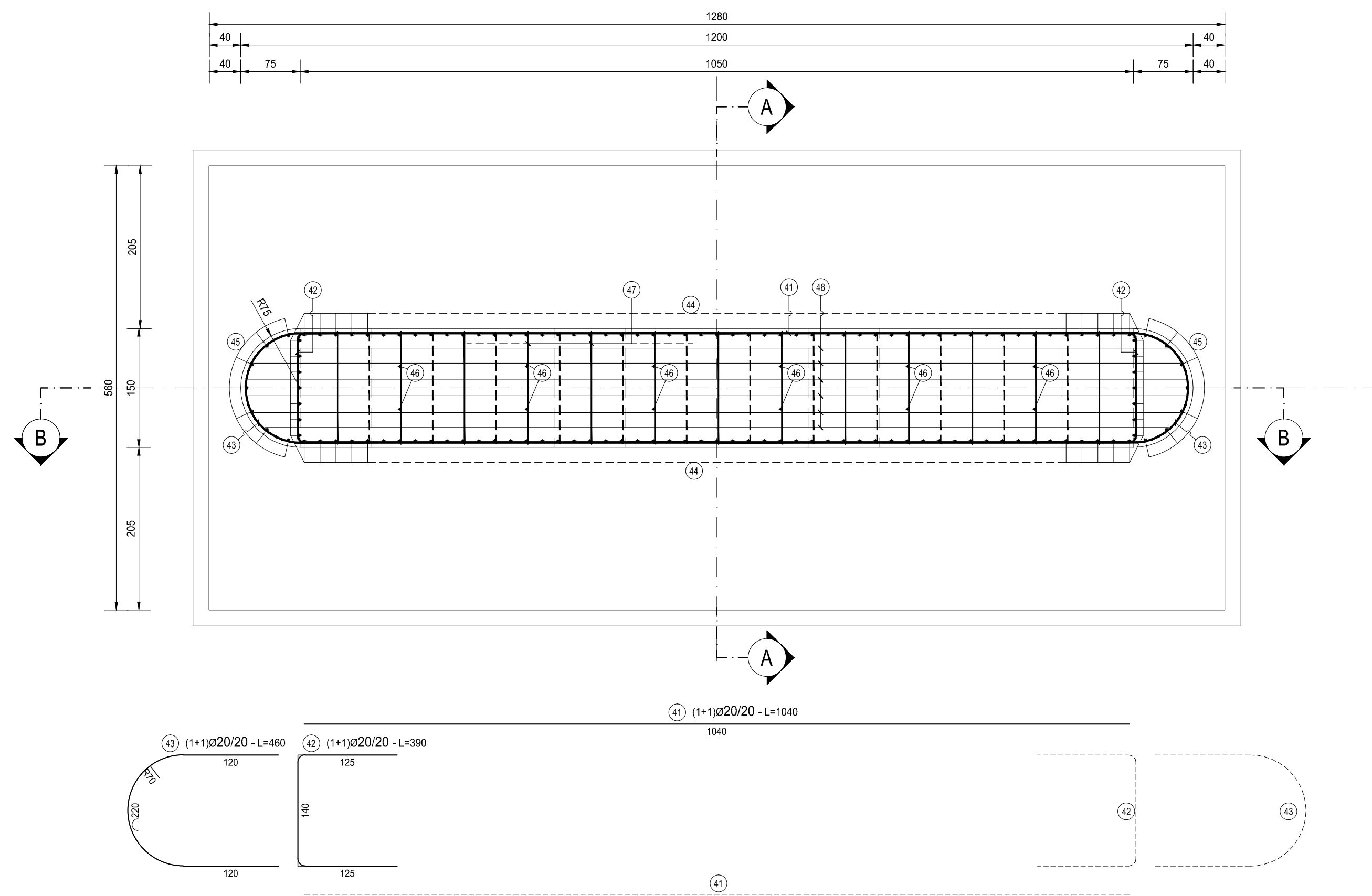


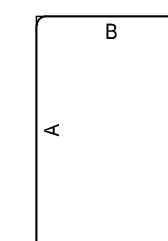
SEZIONE PLANIMETRICA
SCALA 1:200



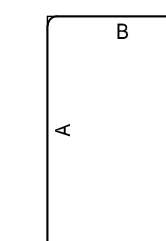
| ELEVAZIONE PILA 2 | | | | | | | | | | | | |
|----------------------------------|------|------|--------|------------|--------|--------|--------|--------|--------|---------|-----------------|----------|
| TIPO | POS | NOTA | φ [mm] | PASSO [cm] | A [cm] | B [cm] | C [cm] | D [cm] | L [cm] | N. Bar. | L.TOT [cm] | KG |
| C | 41 | 1+1 | 20 | 20 | 1040 | - | - | - | 1040 | 40 | 41600 | 1 025.40 |
| B | 42 | 1+1 | 20 | 20 | 125 | 140 | 125 | - | 390 | 40 | 15600 | 384.52 |
| vedi disegno | 43 | 1+1 | 20 | 20 | 30 | - | - | - | 460 | 40 | 18400 | 453.54 |
| A | 44 | 1+1 | 26 | - | 25 | 405 | - | - | 430 | 120 | 51600 | 2 149.49 |
| A | 45 | 7+7 | 26 | - | 25 | 405 | - | - | 430 | 14 | 6020 | 250.77 |
| A | 46 | 6+6 | 20 | 20 | 25 | 405 | - | - | 430 | 12 | 5160 | 127.19 |
| E | 47 | 1 | 12 | 40x40 | 12 | 6 | 142 | 15 | 175 | 310 | 54250 | 481.39 |
| C | 48 a | 6 | 20 | - | 1120 | - | - | - | 1120 | 6 | 6720 | 165.64 |
| A | 48 b | 6+6 | 20 | - | 60 | 140 | - | - | 200 | 12 | 2400 | 59.16 |
| B | 49 | 1 | 20 | 20 | 107 | 136 | 107 | - | 350 | 53 | 18550 | 457.24 |
| PESO TOTALE ARMATURA [kg] | | | | | | | | | | | 5 554.35 | |

| TABELLA RIEPILOGATIVA | | |
|-----------------------|------------|-----------------|
| φ [mm] | L.TOT [cm] | KG |
| 12 | 54250 | 481.39 |
| 16 | 0 | 0.00 |
| 20 | 108430 | 2 672.69 |
| 26 | 57620 | 2 400.27 |
| TOT (KG) | | 5 554.35 |

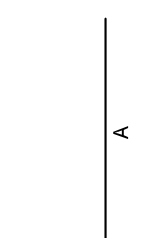
FERRI TIPO A



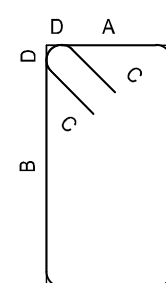
FERRI TIPO B



FERRI TIPO C



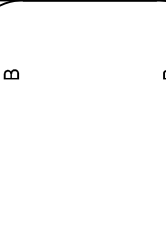
FERRI TIPO D



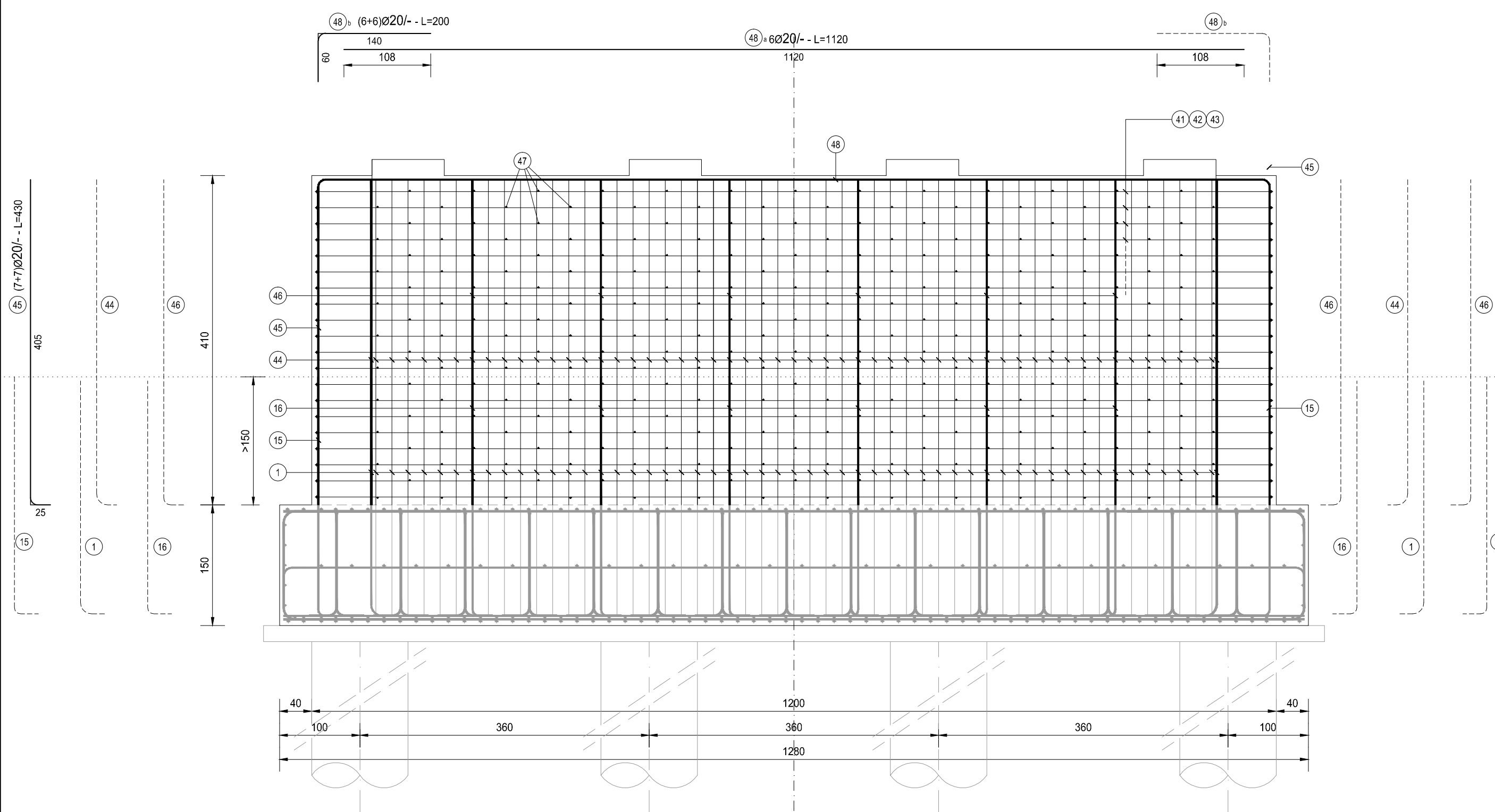
FERRI TIPO E



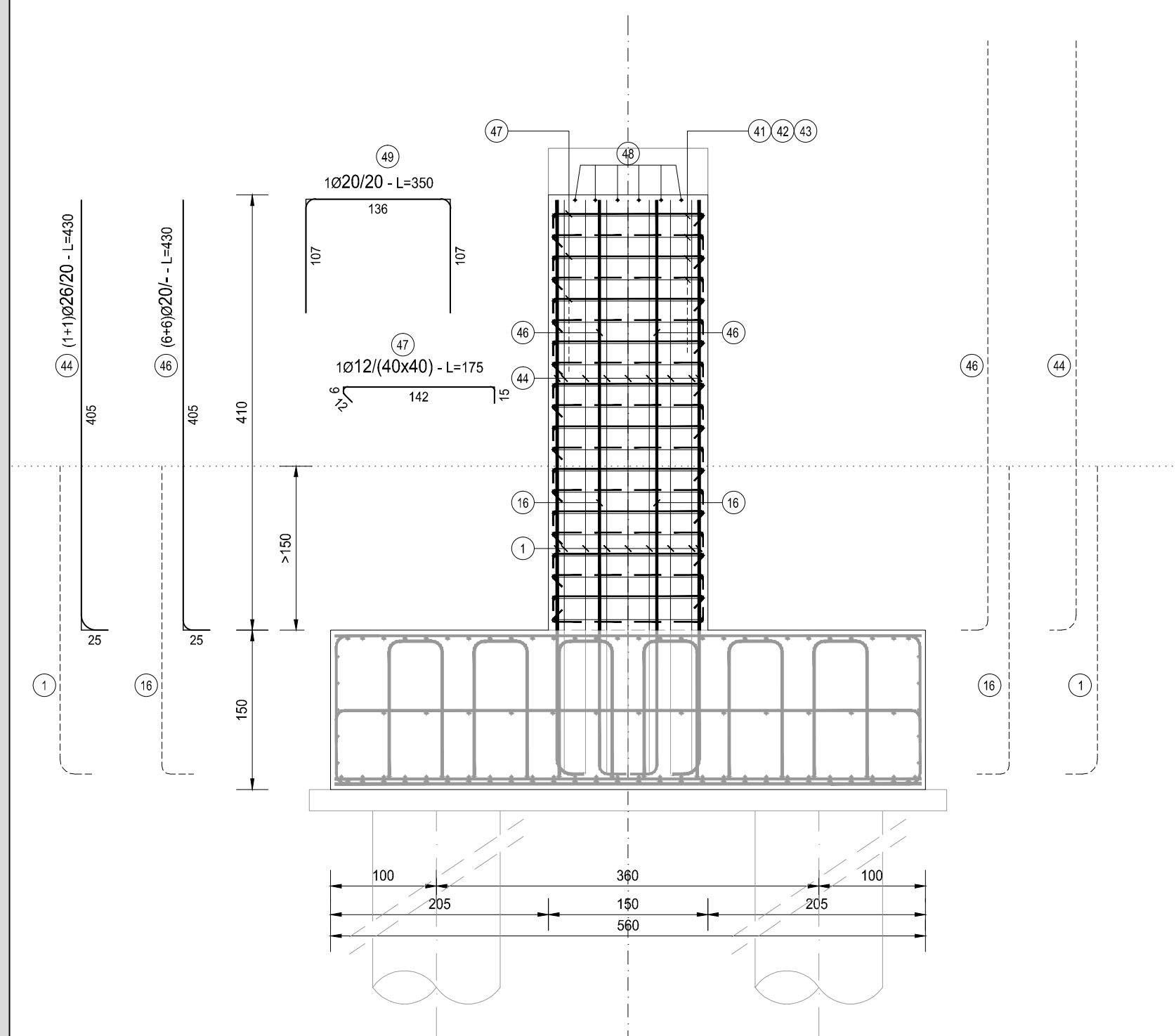
FERRI TIPO F



SEZIONE B-B
SCALA 1:200



SEZIONE A-A
SCALA 1:200



RICHIAMI AD ALTRI ELABORATI

PER LA DEFINIZIONE DELLE CARATTERISTICHE DEI MATERIALI

HF06 - P03P003STRSC01



LAVORI DI COLLEGAMENTO TRA LA S.S.11 A MAGENTA E LA TANGENZIALE OVEST DI MILANO
VARIANTE DI ABBATEGRASSO E ADEGUAMENTO IN SEDE DEL TRATTO ABBATEGRASSO-VIGEVANO FINO AL PONTE SUL FIUME TICINO
1° STRALCIO DA MAGENTA A VIGEVANO - TRATTA C

PROGETTO ESECUTIVO

| | | | |
|--|--|--|--|
| STUDIO CORONA Ing. Renato Vaira Direttore Tecnico P. 00130 | ING. REMATO DEL PRETE Ing. Remato Del Prete Bar e provincia P. 00130 | ECOPLAN Arch. Nicoletta Fratini Cuneo (CN) P. 01702 | EG EGG Engineering & Consulting S.r.l. Ing. Gabriele Inconchi Cuneo (CN) P. 01702 |
| UNING Ing. Renato Vaira Direttore Tecnico P. 00130 | SETAC Prof. Ing. Luigi Monterisi Bar e provincia P. 00130 | ARKE INGEGNERIA S.r.l. Ing. Giacomino Angerano Bar e provincia P. 00130 | DOTT. GEOL. DANILLO GALLO Dott. Geol. Danilo Gallo Bar e provincia P. 00130 |
| VISTO: IL RESPONSABILE DEL PROCEDIMENTO Dott. Ing. Giuseppe Danilo MALGERI | INTEGRATORE DELLE PRESTAZIONI SPECIALISTICHE Ing. Valerio BAIETTI | GEOLOGO Prof. Ing. Geol. Luigi MONTERISI | IL COORDINATORE DELLA SICUREZZA IN FASE DI PROGETTAZIONE Ing. Gianluca CICIRIELLO |

HF27

H - PROGETTO STRUTTURALE OPERE PRINCIPALI
HF - P003 - PONTE NAVIGLIO BEREGUARDO
ARMATURA PILA 02 - ELEVAZIONE

| | | | |
|-----------------|---------------------------|-----------|----------------|
| CODICE PROGETTO | NOME FILE | REVISIONE | SCALA: |
| LO203 E 1801 | HF27-P03P003STRAR09_B.dwg | B | 1:50 |
| PROGETTO | LIV. PROG. | N. PROG. | CODICE ELAB. |
| LO203 | E | 1801 | P03P003STRAR09 |

| REV. | DESCRIZIONE | DATA | REDATTO | VERIFICATO | APPROVATO |
|------|--|---------------|-------------------|----------------------|----------------------|
| C | | | | | |
| B | EMISSIONE A SEGUITO DI RAPPORTO INTERMEDIO DI VERIFICA (TCF-C186001-01-ATF-RA-00001) | FEBBRAIO 2019 | ARCH. MAURO SASSO | ING. GAETANO RANIERI | ING. VALERIO BAIETTI |
| A | EMISSIONE | LUGLIO 2018 | ARCH. MAURO SASSO | ING. GAETANO RANIERI | ING. VALERIO BAIETTI |