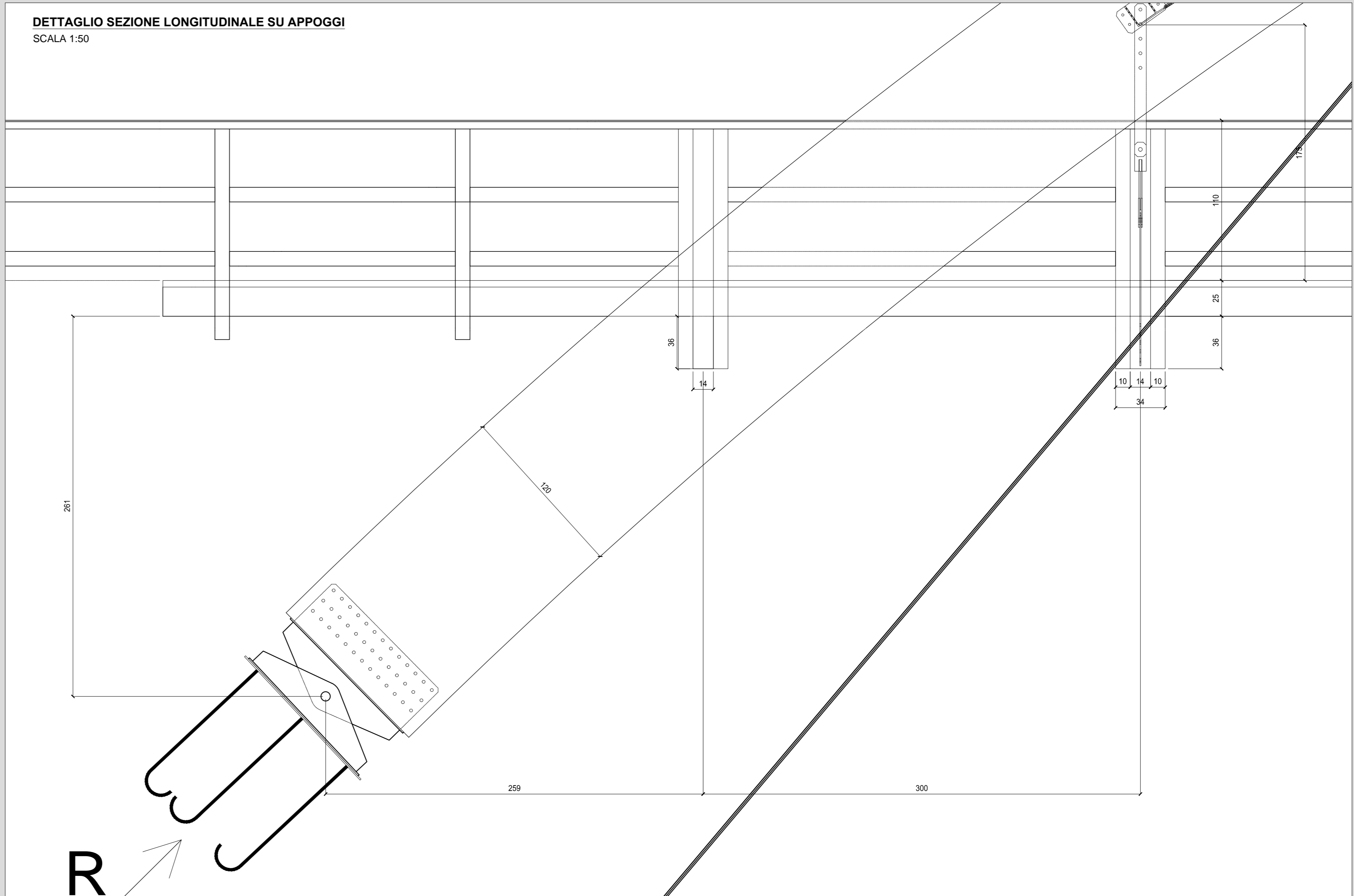
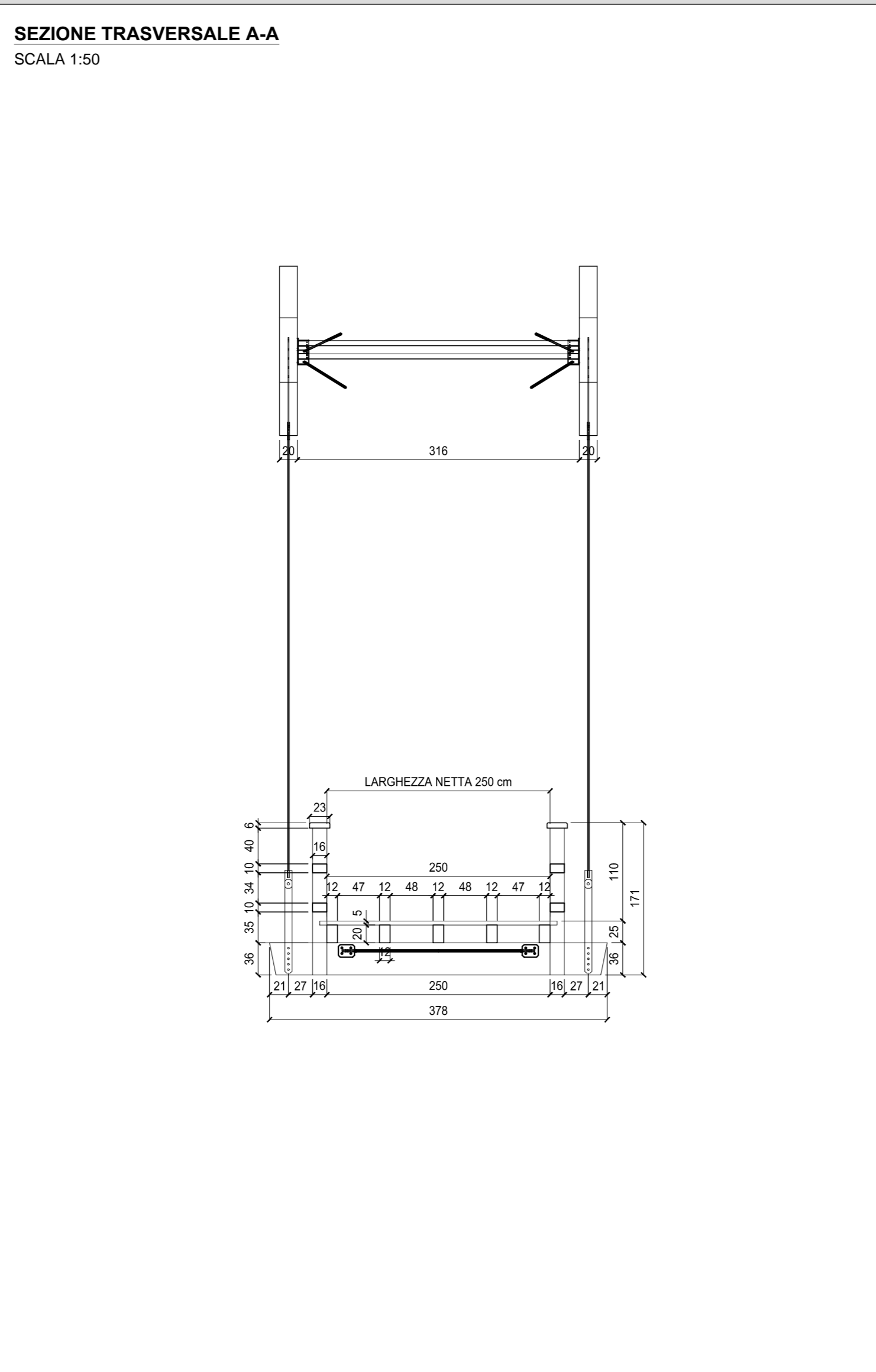
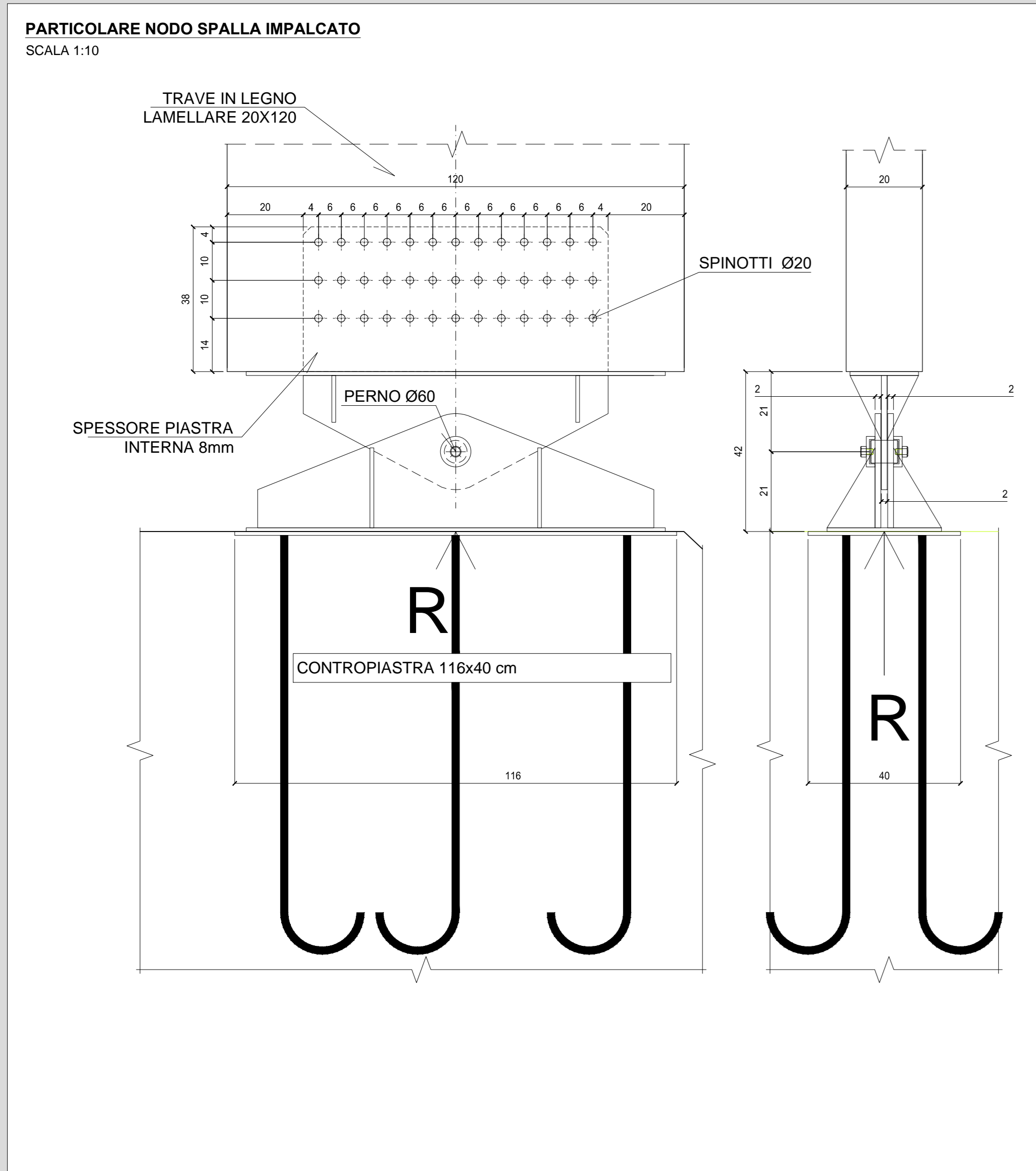


PLINTO

POS.	Num.	Ø (mm)	Lunghezza (cm)	TOTALE (m)	PESO (kg)
1	52	16	270	140.40	221.60
2	1	24	454	4.54	16.12
Totale Kg =					237.72



RICHIAMI AD ALTRI ELABORATI

PER LA DEFINIZIONE DELLE CARATTERISTICHE DEI MATERIALI	HH02 - P03P003STRSC01
--	------------------------------

ANAS S.p.A.
Direzione Progettazione e Realizzazione Lavori

LAVORI DI COLLEGAMENTO TRA LA S.S.11 A MAGENTA E LA TANGENZIALE OVEST DI MILANO

VARIANTE DI ABBIATEGRASSO E ADEGUAMENTO IN SEDE DEL TRATTO ABBIATEGRASSO-VIGEVANO FINO AL PONTE SUL FIUME TICINO

1° STRALCIO DA MAGENTA A VIGEVANO - TRATTA C

PROGETTO ESECUTIVO

STUDIO CORONA	ING. RENATO DEL PRETE	ECOPLAN	GG
ING. VALERIO BAIETTI	ING. GIUSEPPE CASATI	ING. GIUSEPPE CASATI	ING. GIUSEPPE CASATI
ING. MARCO VERRI	ING. LUIGI MONTERRI	ING. GIUSEPPE CASATI	ING. GIUSEPPE CASATI
ING. GIUSEPPE CASATI	ING. GIUSEPPE CASATI	ING. GIUSEPPE CASATI	ING. GIUSEPPE CASATI

VISTO IL RESPONSABILE DEL PROCEDIMENTO

ING. GIUSEPPE CASATI

HH06

H - PROGETTO STRUTTURALE OPERE PRINCIPALI
HH - CV18 - PASSERELLA PEDONALE
CARPENTERIA IMPALCATO

CODICE PROGETTO	NUM. FILE	REVISIONE	SCALA
HH06-T00CV18STRD03_B.dwg			
PROGETTO	ELAB.	REDAZIONE	VERIFICAZIONE
LO203	E 1801	T00CV18STRD03	B

REV.	DESCRIZIONE	DATA	REDAZIONE	VERIFICAZIONE	APPROVATO
C	EMMISSIONE A SEGUITO DI RAPPORTO INTERMEDIO DI VERIFICA	FEBBRAIO 2019	ARCH. MAURO SASSO	ING. GAETANO RANIERI	ING. VALERIO BAIETTI
A	EMMISSIONE	SETTEMBRE 2015	ING. GIUSEPPE CASATI	ING. GAETANO RANIERI	ING. VALERIO BAIETTI