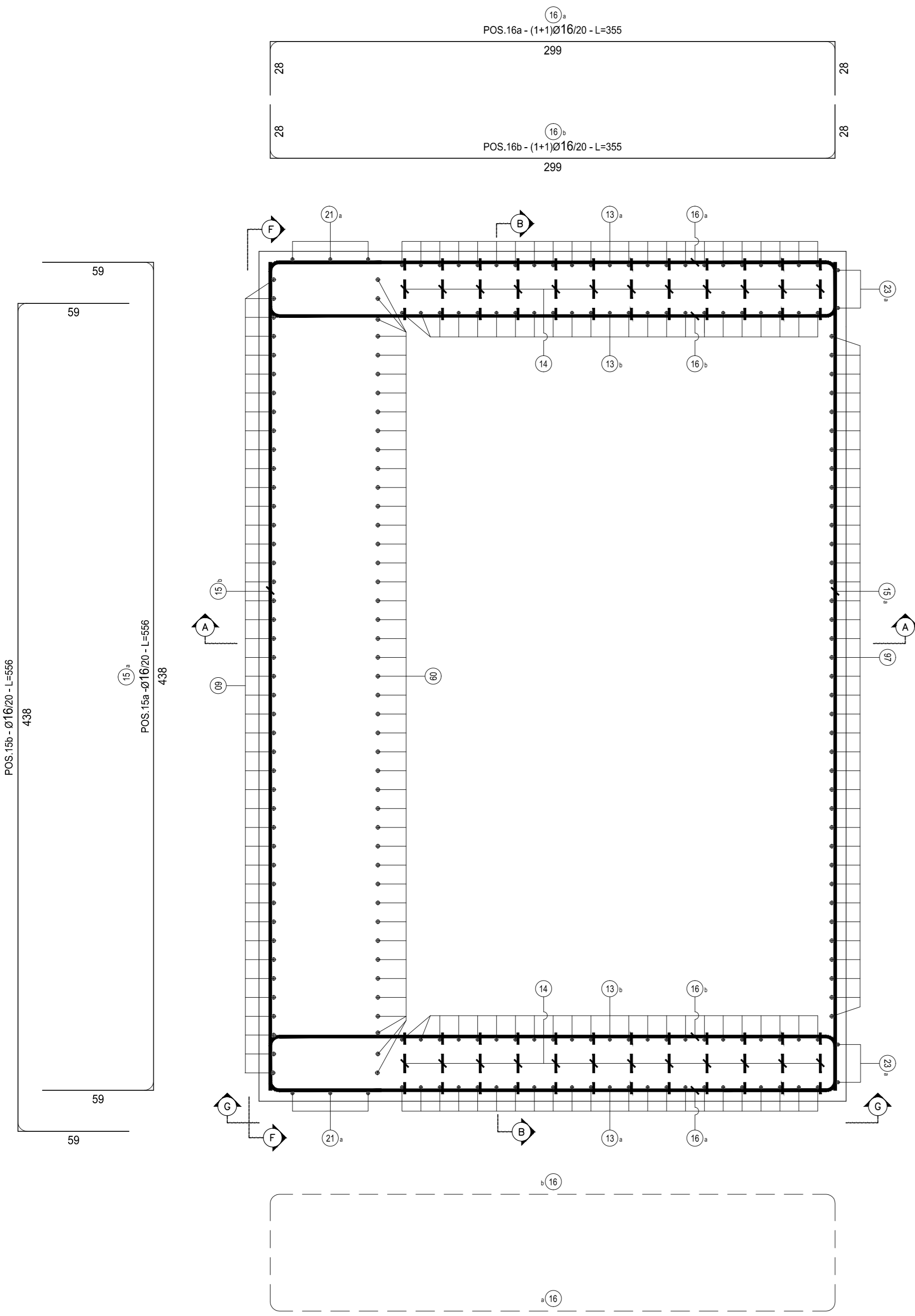
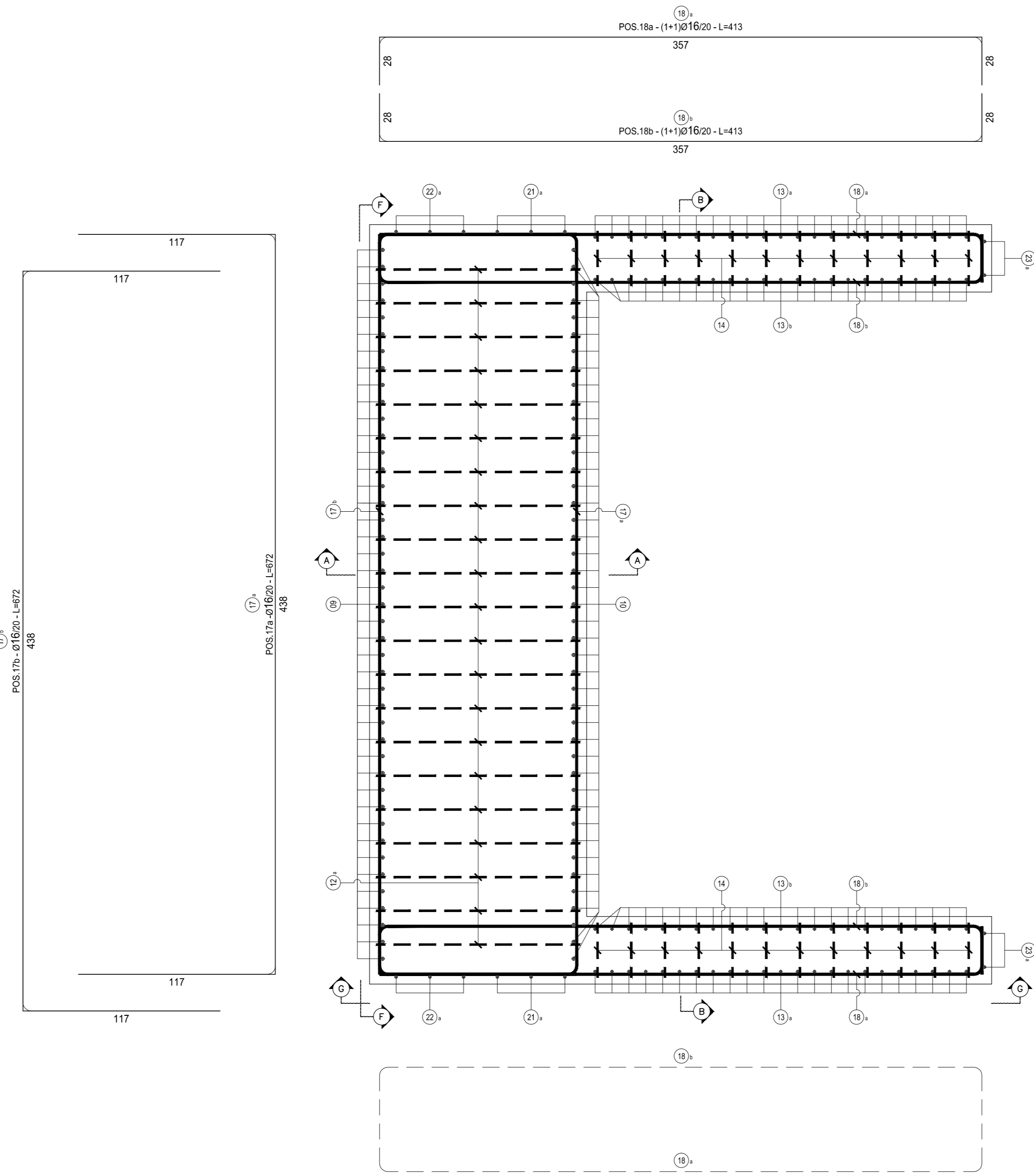


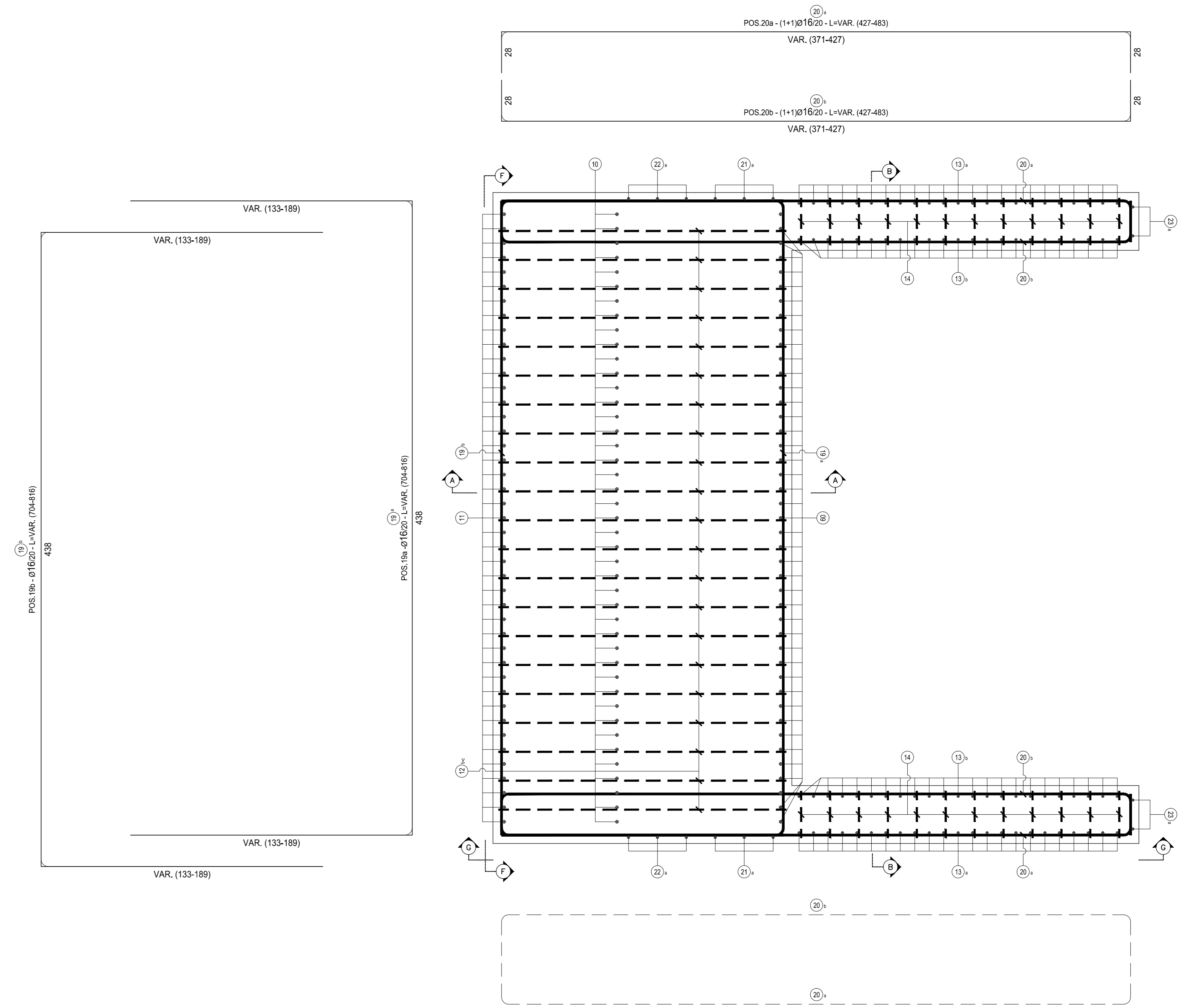
**ARMATURA SEZIONE C-C**  
SCALA 1:20



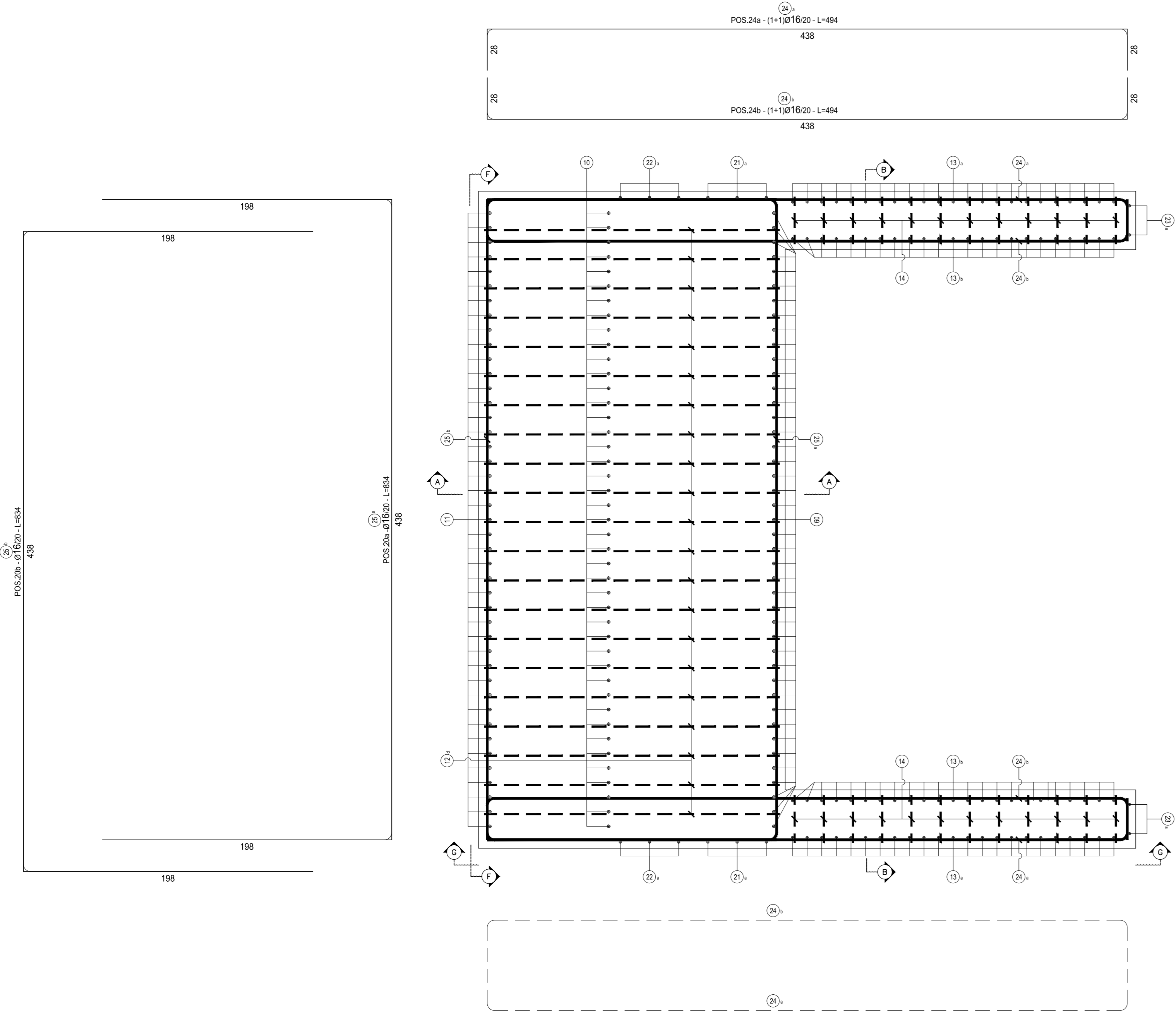
**ARMATURA SEZIONE D-D**  
SCALA 1:20



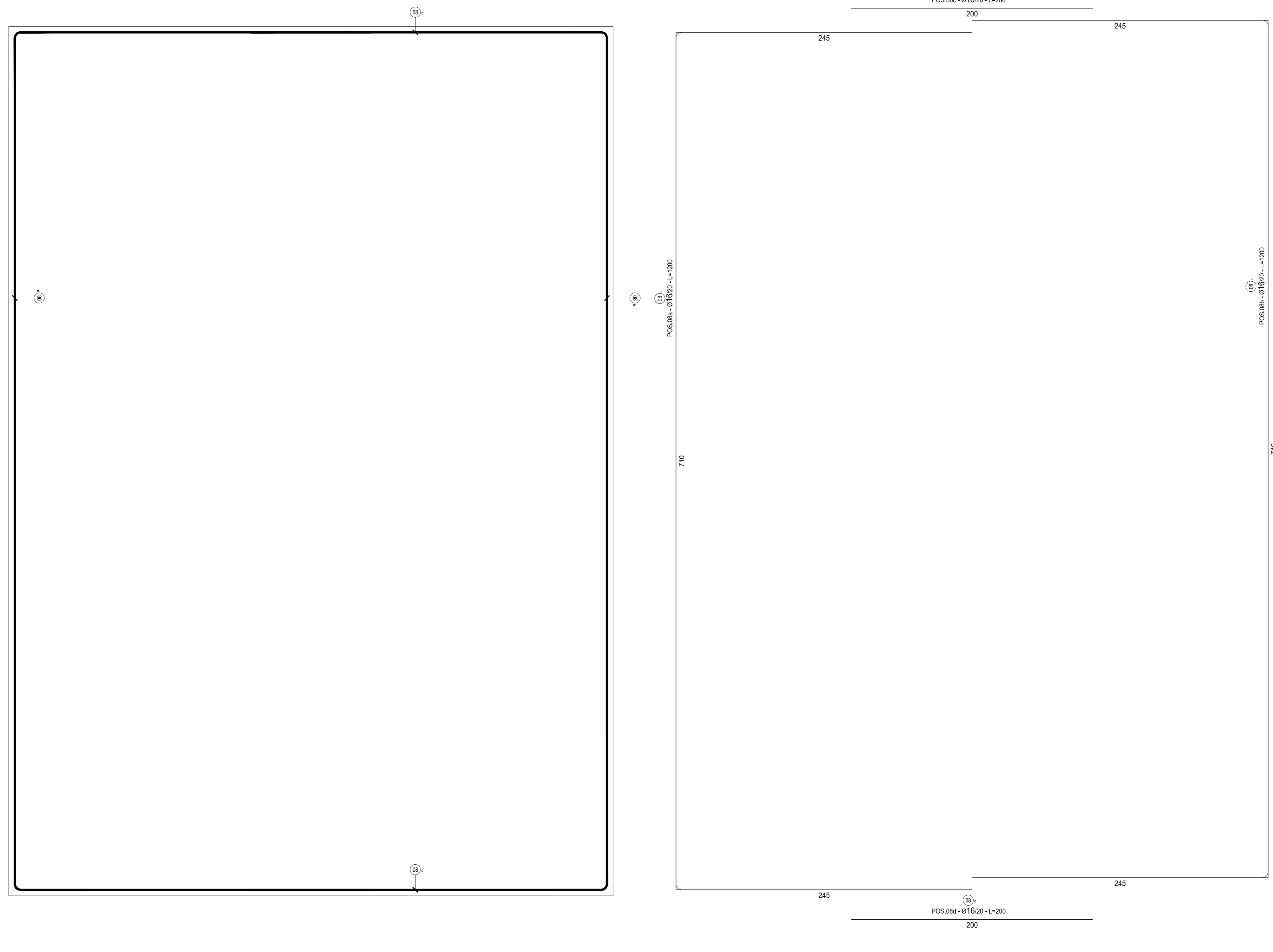
**ARMATURA SEZIONE E-E**  
SCALA 1:20



**ARMATURA SEZIONE H-H**  
SCALA 1:20



**ARMATURA DI PARETE DELLA ZATTERA DI FONDAZIONE**  
SCALA 1:20



**RICHIAMI AD ALTRI ELABORATI**  
PER LA DEFINIZIONE DELLE CARATTERISTICHE DEI MATERIALI **HH02 - T00CV18STRSC01**

**ANAS S.p.A.**  
Direzione Progettazione e Realizzazione Lavori

**LAVORI DI COLLEGAMENTO TRA LA S.S.11 A MAGENTA E LA TANGENZIALE OVEST DI MILANO**  
**VARIANTE DI ABBIATEGRASSO E ADEGUAMENTO IN SEDE DEL TRATTO ABBIATEGRASSO-VIGEVANO FINO AL PONTE SUL FIUME TICINO**  
**1° STRALCIO DA MAGENTA A VIGEVANO - TRATTA C**

**PROGETTO ESECUTIVO**

<b>STUDIO CORONA</b> Ing. Marco Vanni Architetto	<b>UNING</b> Ing. Marco Vanni Architetto	<b>SETAC</b> Prof. Ing. Luigi Montebelli Geologo	<b>ARKE</b> Ing. Giancarlo Anselmi Geologo	<b>GG</b> Ing. Giancarlo Anselmi Geologo
--	--	--	--	--

**VISTO IL RESPONSABILE DEL PROCEDIMENTO**  
Dott. Ing. Giuseppe Danilo MALGERI

**INTEGRATORE DELLE PRESTAZIONI SPECIALISTICHE**  
Ing. Valerio BAUETTI

**GEOLOGO**  
Prof. Ing. Luigi MONTABELLI

**IL COORDINATORE DELLA SICUREZZA IN FASE DI PROGETTAZIONE**  
Ing. Giancarlo ANSELMI

**HH10**  
**H - PROGETTO STRUTTURALE OPERE PRINCIPALI**  
HH - CV18 - PASSERELLA PEDONALE  
ARMATURA SPALLA - TAVOLA 03

PROGETTO	LV. PROG.	N. PROG.	REVISIONE	SCALA:
LO203	E	1801	B	1:20

REV.	DESCRIZIONE	DATA	REDATTO	VERIFICATO	APPROVATO
C	EMISIONE A SEGUITO DI RAPPORTO INTERMEDIO DI VERIFICA	FEBBRAIO 2019	ARCH. MAURO SASSO	ING. GAETANO RANIERI	ING. VALERIO BAUETTI
A	EMISIONE	SETTEMBRE 2018	ING. GIUSEPPE CHIESA	ING. GAETANO RANIERI	ING. VALERIO BAUETTI