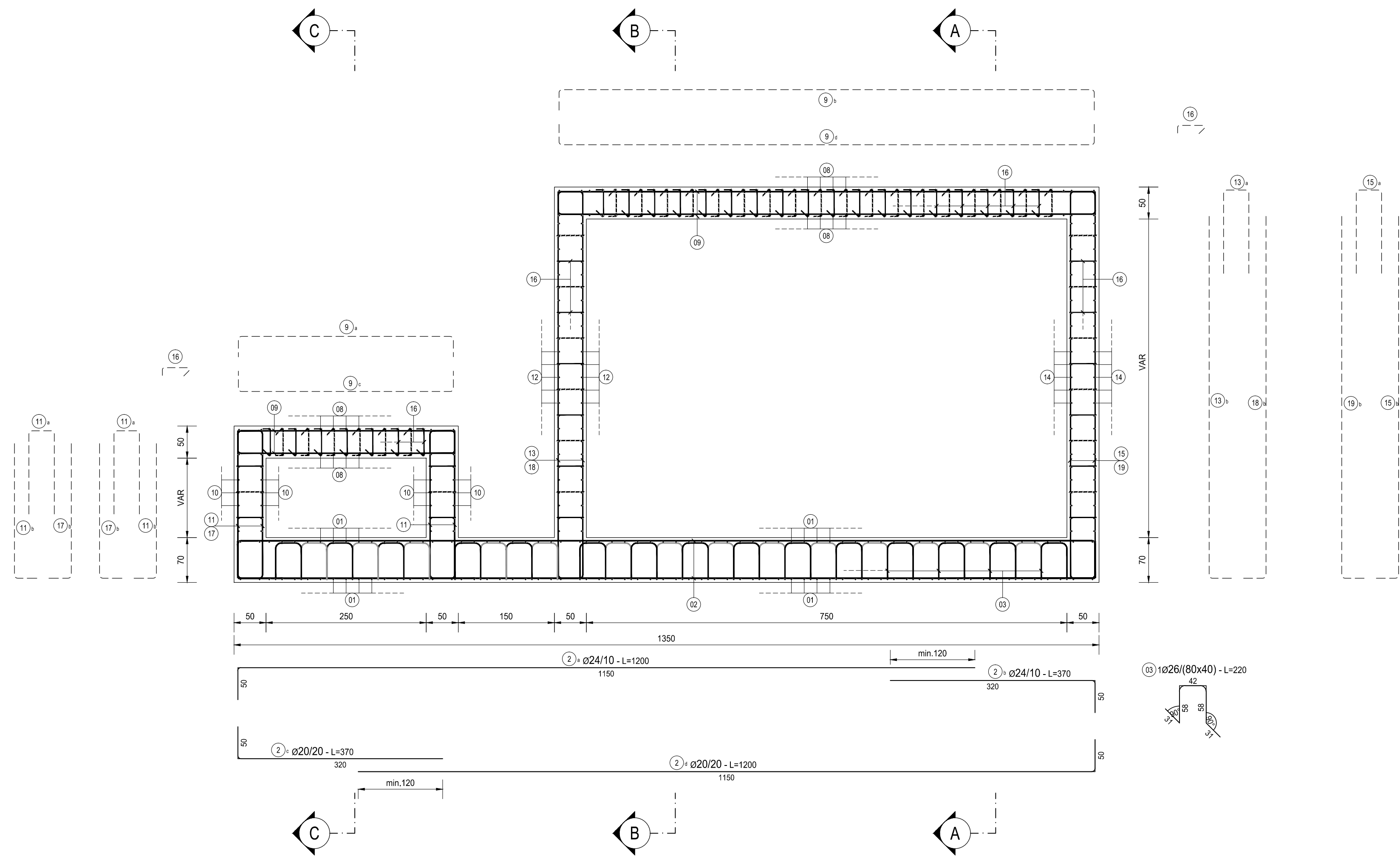
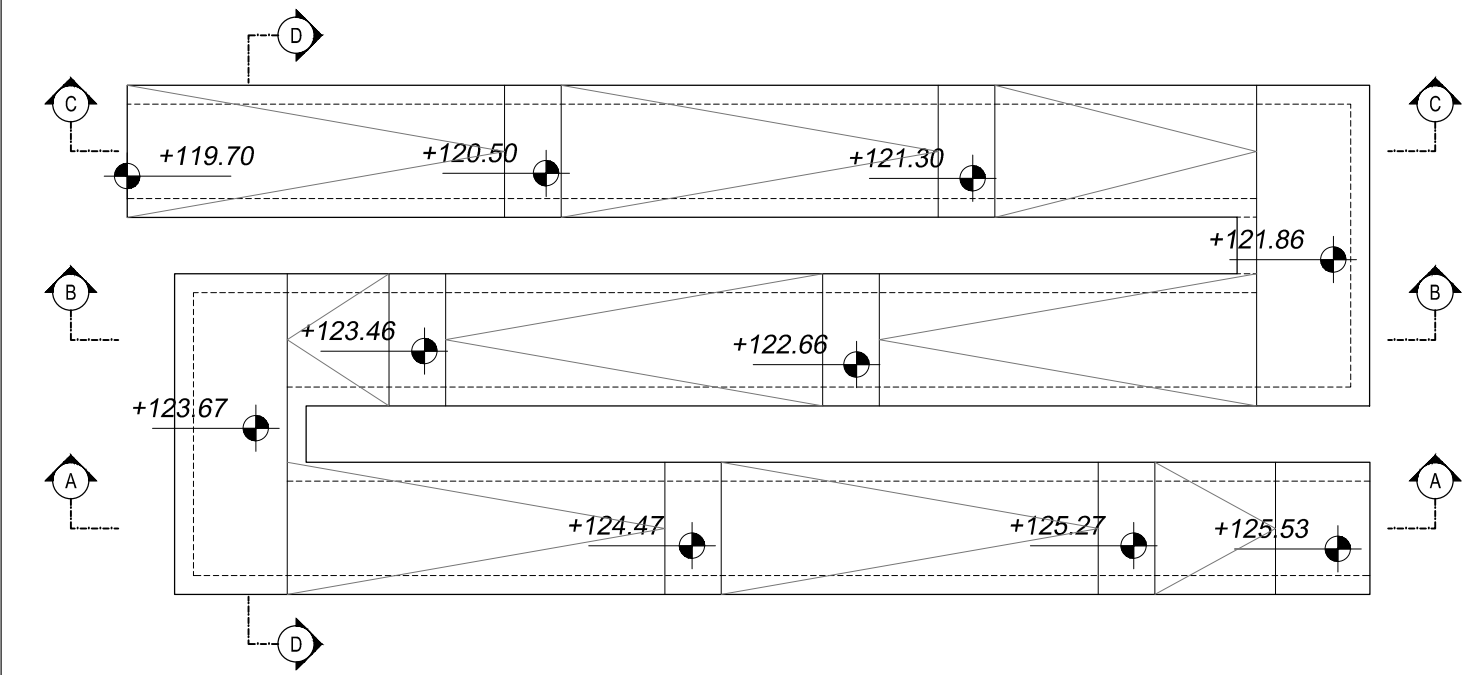


SEZIONE D-D
SCALA 1:50



KEYPLAN
SCALA 1:200



RICHIAMI AD ALTRI ELABORATI
PER LA DEFINIZIONE DELLE CARATTERISTICHE DEI MATERIALI **HH02 - T00CV18STRSC01**

TABELLA FERRI RAMPA												
TIPO	POSIZIONE	NOTA	DIAMETRO [mm]	PASSO [cm]	A [cm]	B [cm]	C [cm]	D [cm]	LUNGH. [cm]	N. BARRE	PESO FONDAZIONE [kg]	PESO ELEVAZIONE [kg]
A	1	a	2+2	16	20	55	1145	-	1200	272	5.150,59	0,00
C	1	b	1+1	16	20	1200	-	-	1200	136	2.575,30	0,00
A	2	a	1	24	10	50	1150	-	1200	329	14.019,35	0,00
A	2	b	1	24	10	50	300	-	350	329	4.088,98	0,00
A	2	c	1	20	20	50	300	-	350	165	1.424,12	0,00
A	2	d	1	20	20	50	1150	-	1200	165	4.882,68	0,00
F	3	-	1	26	80x40	31	58	42	220	1148	10.528,56	0,00
B	4	a	1+1	16	20	35	210	35	280	36	159,06	0,00
B	4	b	1+1	16	20	34	607	34	675	86	916,03	0,00
B	5	a	1+1	16	20	32	336	32	400	10	0,00	63,12
B	5	b	1+1	16	20	32	836	32	900	50	0,00	710,10
B	6	a	1+1	16	20	35	425	35	495	86	671,75	0,00
B	6	b	1+1	16	20	31	793	31	855	36	485,71	0,00
B	7	a	1+1	16	20	32	836	32	900	32	0,00	454,46
B	7	b	1+1	16	20	32	336	32	400	70	0,00	441,84
A	8	a	1+1	16	20	35	1165	-	1200	54	0,00	1.022,54
B	8	b	1+1	16	20	36	998	36	1070	54	0,00	911,77
A	8	c	1+1	16	20	100	300	-	400	288	0,00	1.817,86
A	8	d	1	16	20	35	795	-	830	18	0,00	235,75
A	8	e	1	16	20	35	695	-	730	18	0,00	207,35
A	8	f	1	16	20	100	200	-	300	104	0,00	492,34
B	8	g	1+1	16	20	36	288	36	360	244	0,00	1.386,12
A	8	h	1	16	20	35	265	-	300	18	0,00	85,21
A	8	z	1	16	20	35	365	-	400	18	0,00	113,62
B	9	a	1	16	20	32	336	32	400	423	0,00	2.669,98
B	9	b	1	16	20	32	836	32	900	30	0,00	426,06
B	9	c	1	20	10	32	336	32	400	846	0,00	8.344,94
B	9	d	1	20	10	32	836	32	900	30	0,00	665,82
A	10	a	2+2	16	20	35	1165	-	1200	36	0,00	681,70
C	10	b	1+1	16	20	1200	-	-	1200	18	0,00	340,85
A	10	c	1+1	16	20	35	295-1055	-	330-1090	8	0,00	89,63
A	10	d	1+1	16	20	35	225-965	-	260-1000	8	0,00	79,53
A	10	e	1+1	16	20	35	265	-	300	6	0,00	28,40
A	10	f	1+1	16	20	35	215-715	-	250-750	6	0,00	47,34
A	10	g	2+2	16	20	35	1165	-	1200	36	0,00	681,70
C	10	h	1+1	16	20	1200	-	-	1200	18	0,00	340,85
A	10	z	1+1	16	20	35	295-1055	-	330-1090	8	0,00	89,63
A	10	l	1+1	16	20	35	125-865	-	160-900	8	0,00	66,91
A	10	m	1+1	16	20	35	965	-	1000	8	0,00	126,24
B	10	n	1+1	16	20	35	76-576	35	140-640	6	0,00	36,93
B	11	a	1+1	16	20	130	40	130	300	320	0,00	1.514,88
A	11	b	1+1	20	10	35	205-275	-	240-310	186	1.261,36	0,00
A	11	c	1+1	20	10	35	285	-	320	38	299,87	0,00
A	11	d	1+1	20	10	35	285-355	-	320-390	190	1.663,32	0,00
A	11	e	1+1	20	10	35	355	-	390	34	326,99	0,00
A	11	f	1+1	20	10	35	355-420	-	390-455	130	1.354,45	0,00
A	11	g	1+1	20	10	35	420	-	455	50	561,02	0,00

TABELLA FERRI RAMPA													
TIPO	POSIZIONE	NOTA	DIAMETRO [mm]	PASSO [cm]	A [cm]	B [cm]	C [cm]	D [cm]	LUNGH. [cm]	N. BARRE	PESO FONDAZIONE [kg]	PESO ELEVAZIONE [kg]	
A	12	a	2+2	16	20	35	1165	-	1200	76	0,00	1.439,14	
C	12	b	1+1	16	20	1050	-	-	1050	38	0,00	629,62	
A	12	c	1+1	16	20	35	225-725	-	260-760	6	0,00	48,29	
A	12	d	1+1	16	20	35	245-875	-	280-910	12	0,00	112,67	
A	12	e	1+1	16	20	35	265	-	300	6	0,00	28,40	
A	12	f	2+2	16	20	35	1165	-	1200	76	0,00	1.439,14	
C	12	g	1+1	16	20	750	-	-	750	38	0,00	449,73	
A	12	h	1+1	16	20	35	225-725	-	260-760	6	0,00	48,29	
A	12	z	1+1	16	20	35	715	-	750	6	0,00	71,01	
A	12	i	1+1	16	20	35	335-965	-	370-1000	6	0,00	64,86	
B	12	m	1+1	16	20	32	398-1038	32	430-1070	6	0,00	71,01	
B	13	a	1+1	16	20	130	40	130	300	310	0,00	1.467,54	
A	13	b	1+1	20	10	35	565	-	600	50	739,80	0,00	
A	13	c	1+1	20	10	35	495-575	-	530-610	278	3.907,62	0,00	
A	13	d	1+1	20	10	35	495	-	530	34	444,37	0,00	
A	13	e	1+1	20	10	35	415-495	-	450-530	198	2.392,51	0,00	
A	13	f	1+1	20	10	35	415	-	450	54	599,24	0,00	
A	14	a	2+2	16	20	35	1165	-	1200	112	0,00	2.120,83	
C	14	b	1+1	16	20	1050	-	-	1050	56	0,00	927,86	
A	14	c	1+1	16	20	35	225-725	-	260-760	6	0,00	48,29	
A	14	d	1+1	16	20	35	245-875	-	280-910	12	0,00	112,67	
A	14	e	1+1	16	20	35	265	-	300	6	0,00	28,40	
A	14	f	2+2	16	20	35	1165	-	1200	106	0,00	2.007,22	
C	14	g	1+1	16	20	750	-	-	750	56	0,00	662,76	
A	14	h	1+1	16	20	35	225-725	-	260-760	6	0,00	48,29	
A	14	z	1+1	16	20	35	715	-	750	6	0,00	71,01	
A	14	i	1+1	16	20	35	335-965	-	370-1000	6	0,00	64,86	
B	14	m	1+1	16	20	32	398-1038	32	430-1070	6	0,00	71,01	
B	15	a	1+1	16	20	130	40	130	300	308	0,00	1.458,07	
A	15	b	1+1	20	10	35	565	-	600	50	739,80	0,00	
A	15	c	1+1	20	10	35	565-675	-	600-710	194	3.133,55	0,00	
A	15	d	1+1	20	10	35	675	-	710	38	665,33	0,00	
A	15	e	1+1	20	10	35	675-785	-	710-820	282	5.319,90	0,00	
A	15	f	1+1	20	10	35	785	-	820	42	849,29	0,00	
E	16	-	1	10	20x40	12	4	42	12	70	10350	0,00	4.470,17
A	17	b	1+1	16	20	35	205-275	-	240-310	94	407,91	0,00	
A	17	c	1+1	16	20	35	285	-	320	20	100,99	0,00	
A	17	d	1+1	16	20	35	285-355	-	320-390	96	537,78	0,00	
A	17	e	1+1	16	20	35	355	-	390	18	110,78	0,00	
A	17	f	1+1	16	20	35	355-420	-	390-455	66	440,03	0,00	
A	17	g	1+1	16	20	35	420	-	455	26	186,68	0,00	
A	18	b	1+1	16	20	35	565	-	600	26	246,17	0,00	
A	18	c	1+1	16	20	35	495-575	-	530-610	140	1.259,24	0,00	
A	18	d	1+1	16	20	35	495	-	530	18	150,54	0,00	
A	18	e	1+1	16	20	35	415-495	-	450-530	100	773,22	0,00	
A	18	f	1+1	16	20	35	415	-	450	28	198,83	0,00	
A	19	b	1+1	16	20	35	565	-	600	26	246,17	0,00	
A	19	c	1+1	16	20	35	565-675	-	600-710	98	1.012,92	0,00	
A	19	d	1+1	16	20	35	675	-	710	20	224,08	0,00	
A	19	e	1+1	16	20	35	675-785	-	710-820	142	1.714,18	0,00	
A	19	f	1+1	16	20	35	785	-	820	22	284,67	0,00	

PESO TOTALE ARMATURA [kg] **77.054,72** **42.134,57**

ANAS S.p.A.
Direzione Progettazione e Realizzazione Lavori

LAVORI DI COLLEGAMENTO TRA LA S.S.11 A MAGENTA E LA TANGENZIALE OVEST DI MILANO

VARIANTE DI ABBIEGRASSO E ADEGUAMENTO IN SEDE DEL TRATTO ABBIEGRASSO-VIGEVANO FINO AL PONTE SUL FIUME TICINO

1° STRALCIO DA MAGENTA A VIGEVANO - TRATTA C

PROGETTO ESECUTIVO

 Ing. Renato Viana Piacenza (PV) - 29100	 ING. RENATO DEL PRETE Ordine degli Ingeg. di Bari n. 20000 n. 1973	 Arch. Nicoletta Fratini Ordine degli Archit. di Bari n. 20000 n. 1973	 EG Engineering & Consulting S.r.l.
 Uning S.p.A. Società specializzata in: - Servizi & Consulenze - Trasporti Ambiente Contratti	 SETAC S.r.l. Società specializzata in: - Servizi & Consulenze - Trasporti Ambiente Contratti	 ARKE INGEGNERIA S.r.l. Società specializzata in: - Servizi & Consulenze - Trasporti Ambiente Contratti	DOTT. GEOL. DANILLO GALLO Ordine dei Geologi di Bari n. 20000 n. 1973

VISTO: IL RESPONSABILE DEL PROCEDIMENTO

 Dott. Ing. Giuseppe Danilo MALGERI

INTEGRATORE DELLE PRESTAZIONI SPECIALISTICHE

 Ing. Valerio BAJETTI

GEOLOGO

 Prof. Ing. Geol. LUIGI MONTERISI

IL COORDINATORE DELLA SICUREZZA IN FASE DI PROGETTAZIONE

 Ing. Gianluca CICIRELLO

HH18

H - PROGETTO STRUTTURALE OPERE PRINCIPALI

HH - CV18 - PASSERELLA PEDONALE

ARMATURA RAMPE - TAVOLA 04

CODICE PROGETTO	NOME FILE	REVISIONE	SCALA:
PROGETTO LUV PROG. N. PROG.	HH18-T00CV18STRAR08_B.dwg		
CODICE ELAB. L0203 E 1801	CODICE ELAB. T00CV18STRAR08 <		