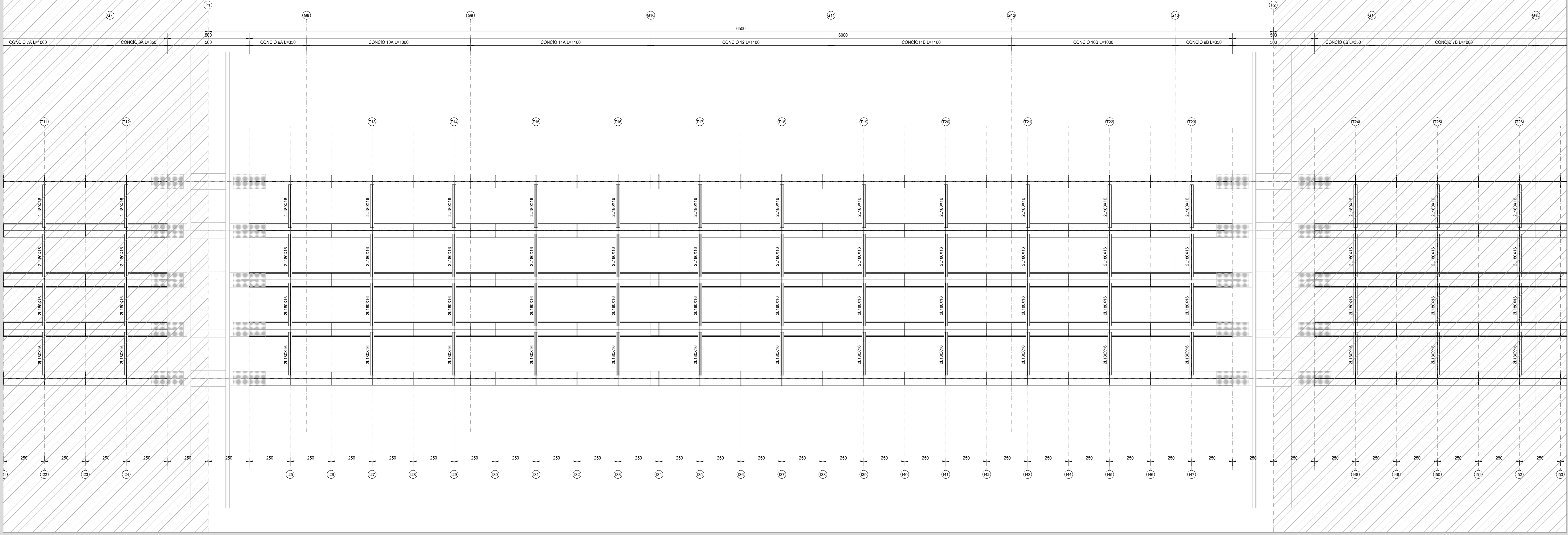
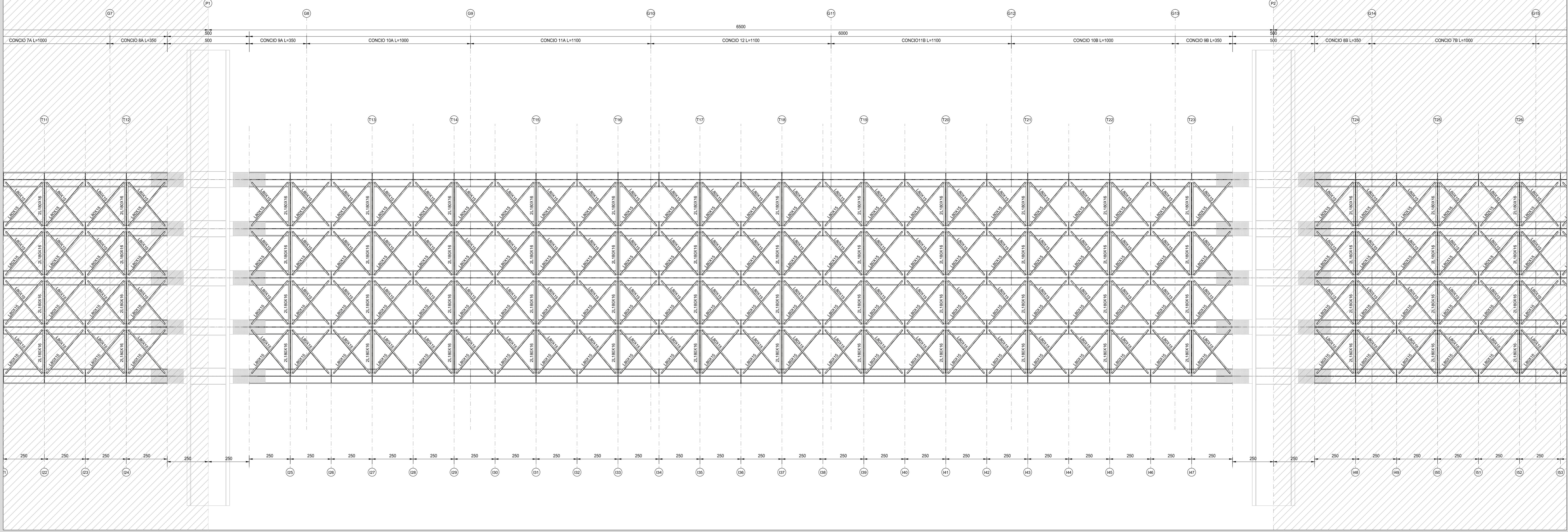


PIANTA PIATTANDA SUPERIORE - PARTE 2
SCALA 1:100



PIANTA PIATTANDA INFERIORE - PARTE 2
SCALA 1:100



NOTE

LE CONTROVENTATURE SONO STATE PREVISTE SOLO PER LE FASI DI VARO, MONTAGGIO E GETTO DELLA SOLETTA. SUCCESSIVAMENTE SARANNO RIMOSSE.

RICHIAMI AD ALTRI ELABORATI

PER LA DEFINIZIONE DELLE CARATTERISTICHE DEI MATERIALI **H101 - P00V101STRDI01**

ANAS S.p.A.
Direzione Progettazione e Realizzazione Lavori

LAVORI DI COLLEGAMENTO TRA LA S.S.11 A MAGENTA E LA TANGENZIALE OVEST DI MILANO
VARIANTE DI ABBIATEGRASSO E ADEGUAMENTO IN SEDE DEL TRATTO ABBIATEGRASSO-VIGEVANO FINO AL PONTE SUL FIUME TICINO
1° STRALCIO DA MAGENTA A VIGEVANO - TRATTA C

PROGETTO ESECUTIVO

STUDIO CORONA Ing. Renato Viani Tecnico di Progetto	ING. RENATO DEL PRATE Ing. Valerio Bassi Tecnico di Progetto	ECOPLAN Arch. Maurizio Frattini Tecnico di Progetto	GC Ing. Gaetano Ranieri Tecnico di Progetto
UNING Ing. Marco Sestini Tecnico di Progetto	GA&M Prof. Ing. Luigi Montershi Tecnico di Progetto	ARKE Ing. Giancarlo Apperini Tecnico di Progetto	DOTI, GIOI, BIANCHI, GALLO Dott. Carlo Donati Tecnico di Progetto
VISTO IL RESPONSABILE DEL PROCEDIMENTO Dott. Ing. Giuseppe Danilo MALGERI	INTEGRATORE DELLE PRESTAZIONI SPECIALISTICHE Ing. Valerio BAUETTI	GEOLOGO Prof. Ing. Carlo Luigi MONTERSCHI	IL COORDINATORE DELLA SICUREZZA IN FASE DI PROGETTAZIONE Ing. Gaetano CICIRELLI

H12
H - PROGETTO STRUTTURALE OPERE PRINCIPALI
HI - V101 - VIADOTTO N.01 - SVINCOLO N.10
CARPENTERIA IMPALCATO - TAVOLA 02 DI 07

CODICE PROGETTO LO203	PROG. N. PROG. E 1801	NOME FILE HI2-P00V101STRCP02_B_rev00a.dwg	REVISIONE B	SCALA: 1:100
--------------------------	--------------------------	--	----------------	-----------------

REV. C	EMISSIONE A SEGUITO DI RAPPORTO INTERMEDIO DI VERIFICA ITCP-C18001-01-ATF-6A-0001	GIUGNO 2019	ARCH. MAURO SASSO	ING. GAETANO RANIERI	ING. VALERIO BAUETTI
REV. A	EMISSIONE	DICEMBRE 2018	ARCH. MAURO SASSO	ING. GAETANO RANIERI	ING. VALERIO BAUETTI
REV.	DESCRIZIONE	DATA	REDATTO	VERIFICATO	APPROVATO