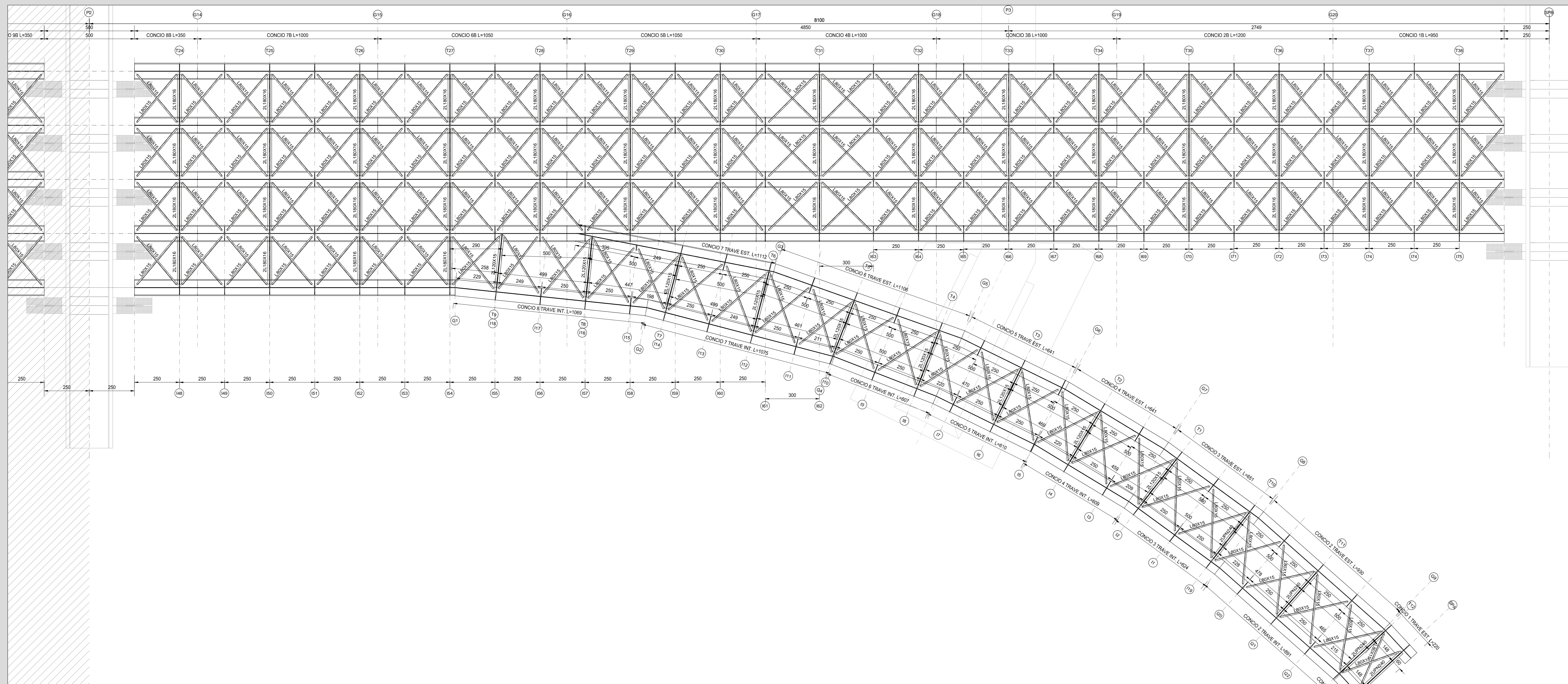


PIANTA PIATTANDA SUPERIORE - PARTE 3
SCALA 1:100



PIANTA PIATTANDA INFERIORE - PARTE 3
SCALA 1:100

NOTE
LE CONTROVENTATURE SONO STATE PREVISTE SOLO PER LE FASI DI VARO, MONTAGGIO E GETTO DELLA SOLETTA; SUCCESSIVAMENTE SARANNO RIMOSSE.

RICHIAMI AD ALTRI ELABORATI
PER LA DEFINIZIONE DELLE CARATTERISTICHE DEI MATERIALI **H101 - P00V101STRD101**

ANAS S.p.A.
Direzione Progettazione e Realizzazione Lavori

LAVORI DI COLLEGAMENTO TRA LA S.S.11 A MAGENTA E LA TANGENZIALE OVEST DI MILANO
VARIANTE DI ABBIATEGRASSO E ADEGUAMENTO IN SEDE DEL TRATTO ABBIATEGRASSO-VIGEVANO FINO AL PONTE SUL FIUME TICINO
1° STRALCIO DA MAGENTA A VIGEVANO - TRATTA C

PROGETTO ESECUTIVO

STUDIO CORONA	ING. RENATO DEL PRETE	ECOPLAN	GC
ING. RENATO VERA	ING. GIUSEPPE MALGRIS	ING. GIANLUIGI MONTERISI	ING. GIANLUCA CICIRELLI

VISTO IL RESPONSABILE DEL PROCEDIMENTO
Giuseppe Malgris

INTEGRATORE DELLE PRESTAZIONI SPECIALISTICHE
Ing. Valerio Baetti

GEOLOGO
Ing. Gianluigi Monterisi

IL COORDINATORE DELLA SICUREZZA IN FASE DI PROGETTAZIONE
Ing. Gianluca Cicirelli

H113

H - PROGETTO STRUTTURALE OPERE PRINCIPALI
HI - V101 - VIADOTTO N.01 - SVINCOLO N.10
CARPENTERIA IMPALCATO - TAVOLA 03 DI 07

CODICE PROGETTO	NOME FILE	REVISIONE	SCALA:
PROGETTO	H13P00V101STRCP03_B.dwg		
LO203	E 1801	B	1:100

REV.	DESCRIZIONE	DATA	REDATTO	VERIFICATO	APPROVATO
C	EMISSIONE A SEGUITO DI RAPPORTO INTERMEDIO DI VERIFICA	GIUGNO 2019	ARCH. MAURO SASSO	ING. GAETANO RANIERI	ING. VALERIO BAIETTI
A	EMISSIONE	DICEMBRE 2018	ARCH. MAURO SASSO	ING. GAETANO RANIERI	ING. VALERIO BAIETTI