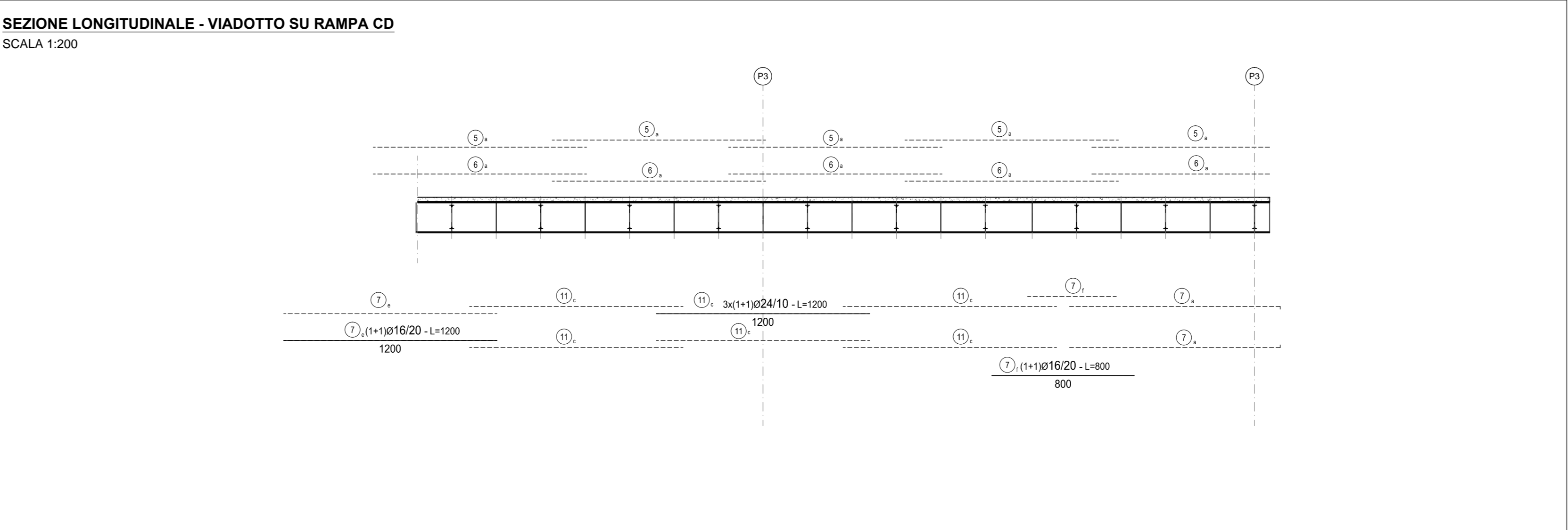
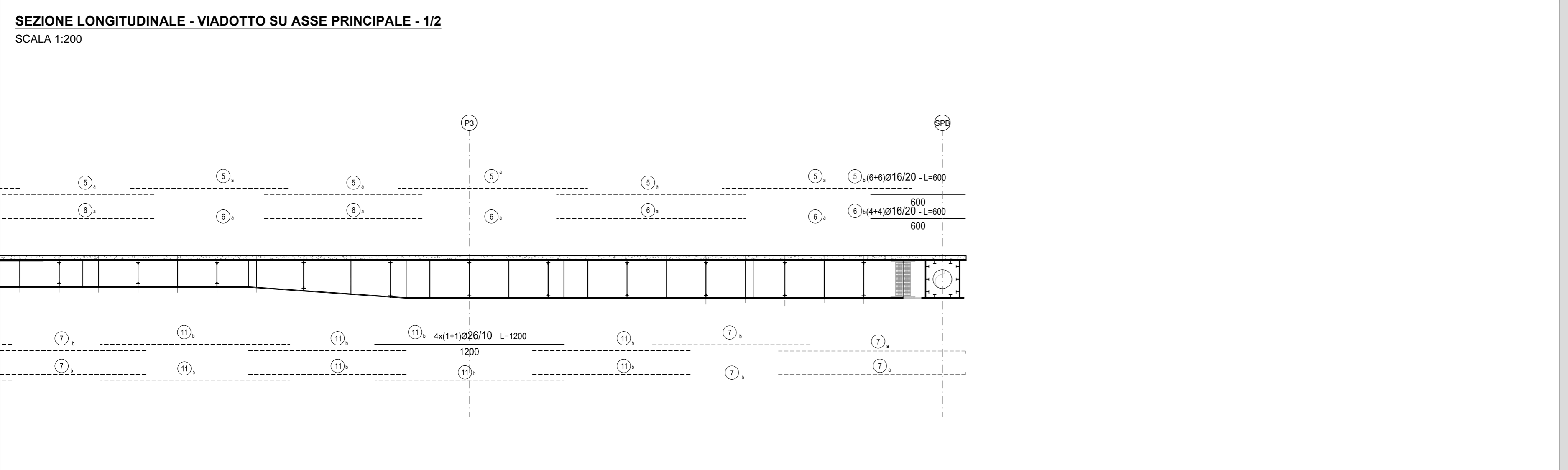
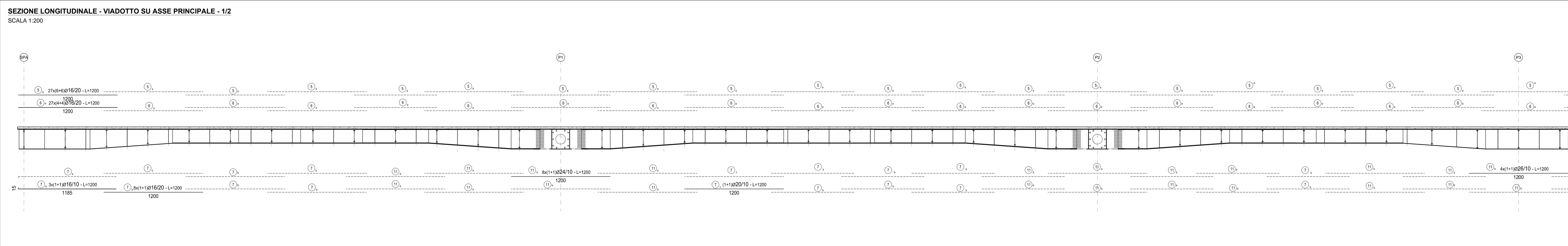
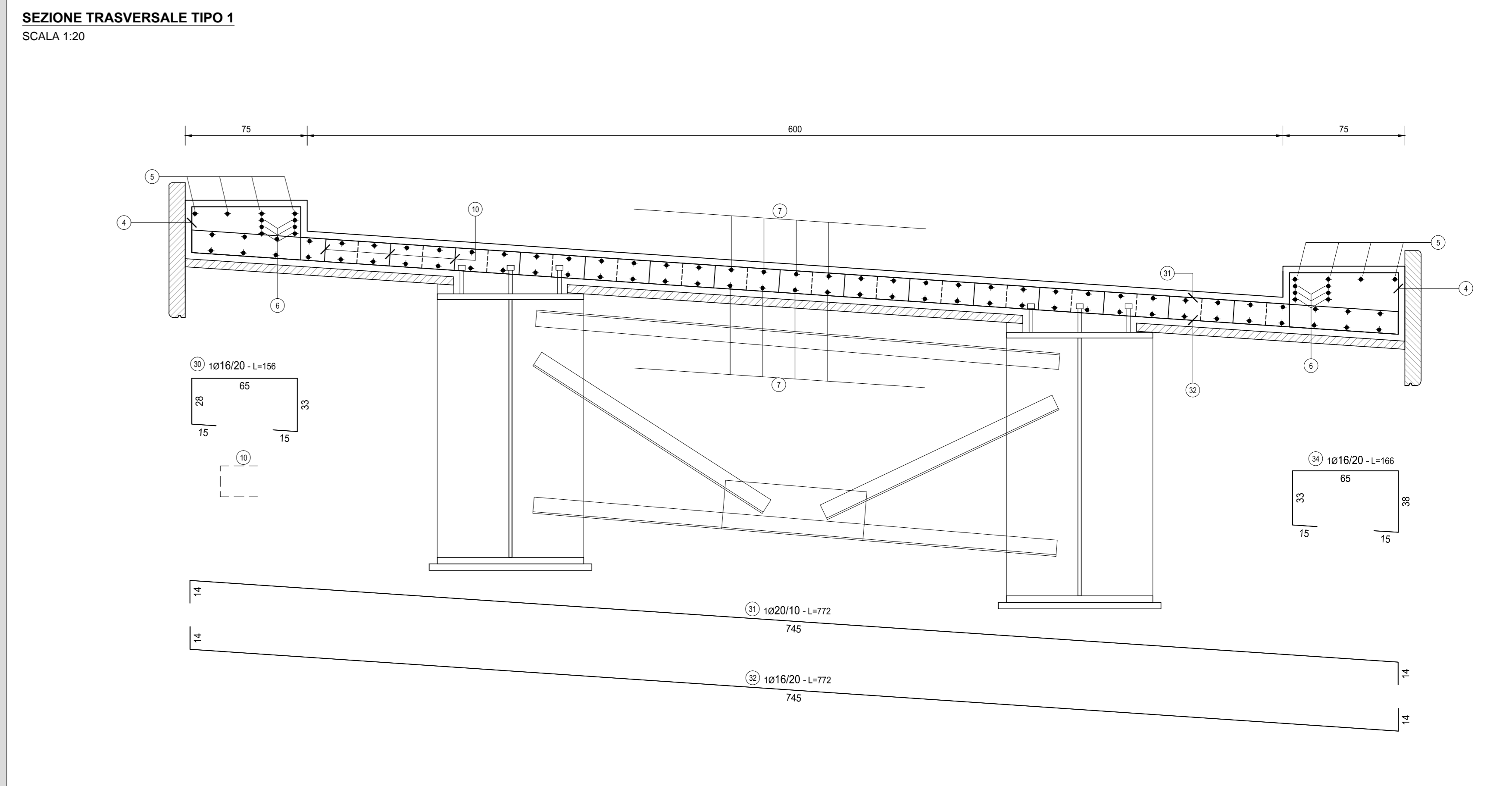
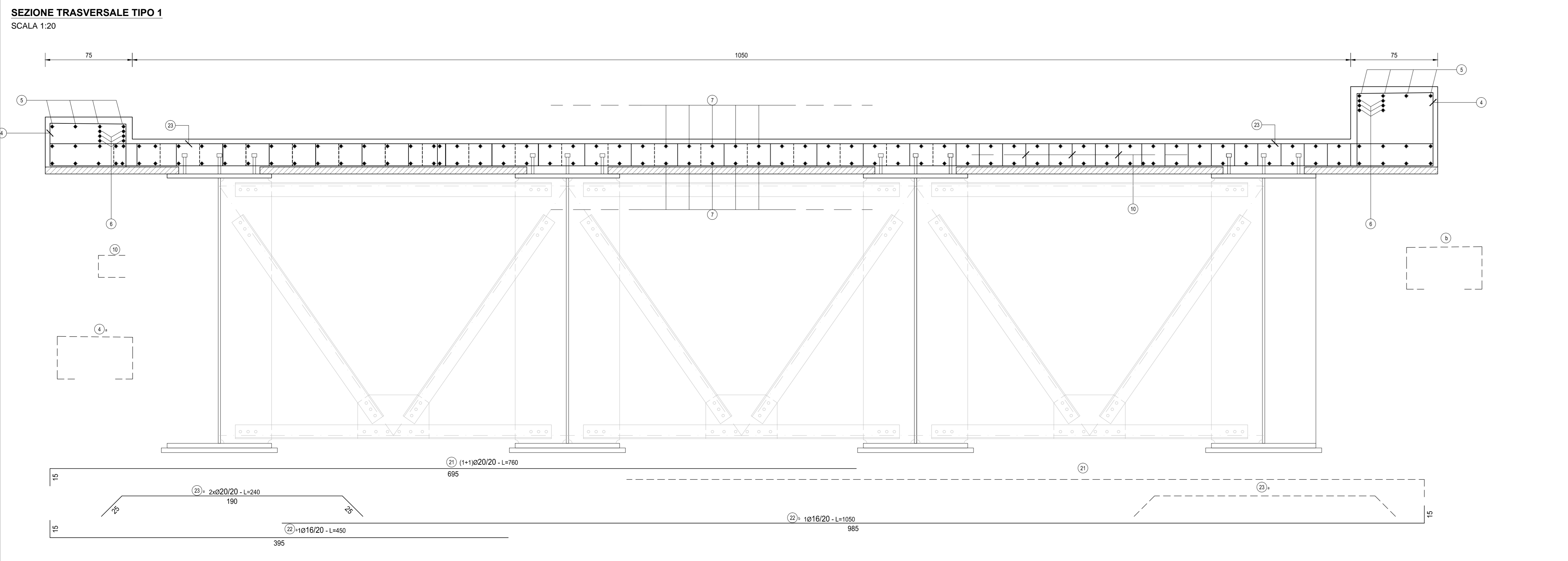


**DISTINTA FERRI DI ARMATURA**  
SCALA .....

| POS                              | NOTA     | Ø [mm] | PASSO [cm] | A [cm] | B [cm] | C [cm] | D [cm] | L [cm] | N. Bar. | L.TOT [cm]        | KG         |
|----------------------------------|----------|--------|------------|--------|--------|--------|--------|--------|---------|-------------------|------------|
| 1                                | 1+1      | 16     | 20         | 835    | 15     | -      | -      | 650    | 1600    | 1360000           | 21.454.49  |
| 2a                               | 1        | 16     | 20         | 575    | 15     | -      | -      | 590    | 800     | 472000            | 7.445.97   |
| 2b                               | 1        | 16     | 20         | 1.165  | 15     | -      | -      | 1200   | 800     | 960000            | 15.144.35  |
| 3                                | 2        | 20     | 20         | 25     | 190    | 25     | -      | 240    | 1600    | 384000            | 9.465.22   |
| 4 a                              | 1+1      | 16     | 20         | -      | -      | -      | -      | 204    | 800     | 163200            | 2.574.54   |
| 4 b                              | 1+1      | 16     | 20         | -      | -      | -      | -      | 215    | 800     | 172000            | 2.713.36   |
| 5 a                              | 27x(4+4) | 16     | 20         | 1.200  | -      | -      | -      | 1200   | 432     | 518400            | 8.177.95   |
| 6 a                              | 27x(6+6) | 16     | 20         | 1.200  | -      | -      | -      | 1200   | 324     | 388800            | 6.133.46   |
| 5 b                              | (4+4)    | 16     | 20         | 800    | -      | -      | -      | 600    | 16      | 9600              | 151.44     |
| 6 b                              | (6+6)    | 16     | 20         | 900    | -      | -      | -      | 600    | 12      | 7200              | 113.58     |
| 7 a                              | 3x(1+1)  | 16     | 10         | 1.200  | -      | -      | -      | 1200   | 686     | 823200            | 12.886.28  |
| 7 b                              | 8x(1+1)  | 16     | 20         | 1.200  | -      | -      | -      | 1200   | 1216    | 1459200           | 23.019.41  |
| 7 c                              | (1+1)    | 20     | 10         | 1.200  | -      | -      | -      | 1200   | 302     | 362400            | 8.932.80   |
| 7 e                              | 1+1      | 16     | 20         | 1.200  | -      | -      | -      | 1200   | 146     | 175200            | 2.783.84   |
| 7 f                              | 1+1      | 16     | 20         | 800    | -      | -      | -      | 800    | 146     | 116800            | 1.842.56   |
| 10                               | 1+1      | 12     | 40x20      | 23     | 19     | 23     | -      | 65     | 42500   | 2762500           | 24.513.43  |
| 11 a                             | 8x(1+1)  | 24     | 10         | 1.200  | -      | -      | -      | 1200   | 2416    | 2899200           | 102.925.83 |
| 11 b                             | 4x(1+1)  | 24     | 10         | 1.200  | -      | -      | -      | 1200   | 952     | 1142400           | 40.548.99  |
| 11 c                             | 3x(1+1)  | 24     | 10         | 1.200  | -      | -      | -      | 1200   | 438     | 525600            | 18.655.94  |
| 21                               | 1        | 20     | 20         | 695    | 15     | -      | -      | 710    | 532     | 377200            | 9.310.42   |
| 22 a                             | 1        | 16     | 20         | 395    | 15     | -      | -      | 410    | 266     | 109600            | 1.720.46   |
| 22 b                             | 1        | 16     | 20         | 885    | 15     | -      | -      | 1000   | 266     | 266000            | 4.196.25   |
| 23                               | 2        | 20     | 20         | 25     | 190    | 25     | -      | 240    | 532     | 127680            | 3.147.18   |
| 30                               | 1        | 16     | 20         | -      | -      | -      | -      | 156    | 261     | 40716             | 642.31     |
| 31                               | 1        | 20     | 10         | 15     | 745    | 15     | -      | 760    | 522     | 396720            | 9.778.75   |
| 32                               | 1        | 16     | 20         | 15     | 745    | 15     | -      | 760    | 261     | 198360            | 3.129.20   |
| 40                               | 1+1      | 12     | 40x20      | 23     | 19     | 23     | -      | 166    | 231     | 38346             | 340.27     |
| <b>PESO TOTALE ARMATURA [kg]</b> |          |        |            |        |        |        |        |        |         |                   |            |
|                                  |          |        |            |        |        |        |        |        |         | <b>341.806,26</b> |            |

| Ø [mm]          | L.TOT [cm] | KG                |
|-----------------|------------|-------------------|
| 12              | 2800846    | 24.853.70         |
| 16              | 7239736    | 114.205.44        |
| 20              | 1648520    | 40.634.37         |
| 24              | 4567200    | 162.110.75        |
| <b>TOT (KG)</b> |            | <b>341.806,26</b> |



**RICHIAMI AD ALTRI ELABORATI**  
PER LA DEFINIZIONE DELLE CARATTERISTICHE DEI MATERIALI **H101 - P00V101STRD01**

**ANAS S.p.A.**  
Direzione Progettazione e Realizzazione Lavori

**LAVORI DI COLLEGAMENTO TRA LA S.S.11 A MAGENTA E LA TANGENZIALE OVEST DI MILANO**

**VARIANTE DI ABBIATEGRASSO E ADEGUAMENTO IN SEDE DEL TRATTO ABBIATEGRASSO-VIGEVANO FINO AL PONTE SUL FIUME TICINO**

**1° STRALCIO DA MAGENTA A VIGEVANO - TRATTA C**

**PROGETTO ESECUTIVO**

**H115**

**H - PROGETTO STRUTTURALE OPERE PRINCIPALI**  
HI - V01 - VIADOTTO N.01 - SVINCOLO N.10  
CARPENTERIA E ARMATURA SOLETTA

COLORE PROGETTO: **LO203** | LIV. PROG.: **E** | N. PROG.: **1801** | REVISIONE: **B** | SCALA: **1:20 1:200**

PROGETTO: **LO203** | E | 1801 | B | 1:20 1:200

EMISSIONE: **A** | DICEMBRE 2018 | ARCH. MAURO SASSO | ING. GAETANO RANIERI | ING. VALERIO BAIETTI

VERIFICATO: **B** | REDATTO: **B** | VERIFICATO: **B** | APPROVATO: **B**