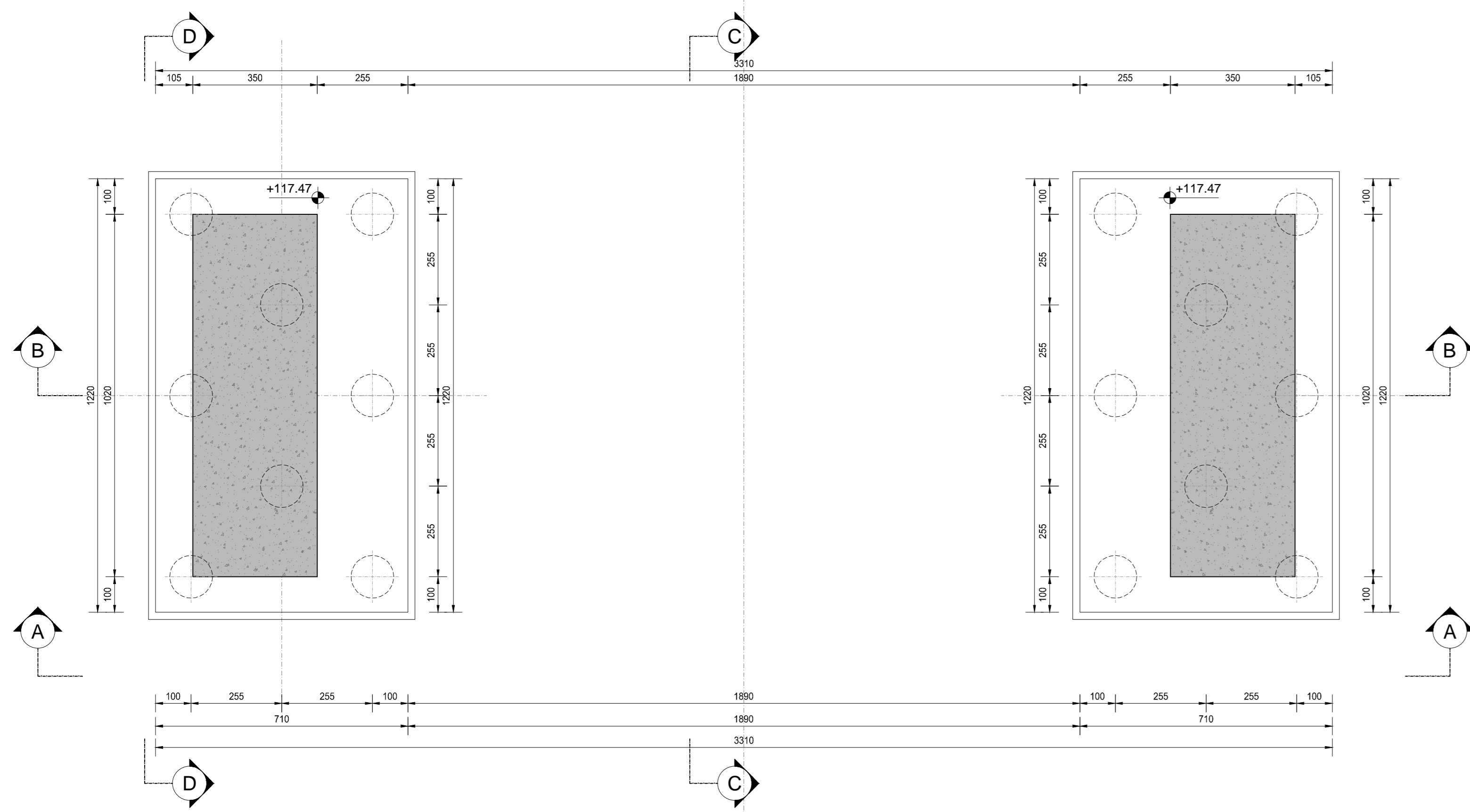
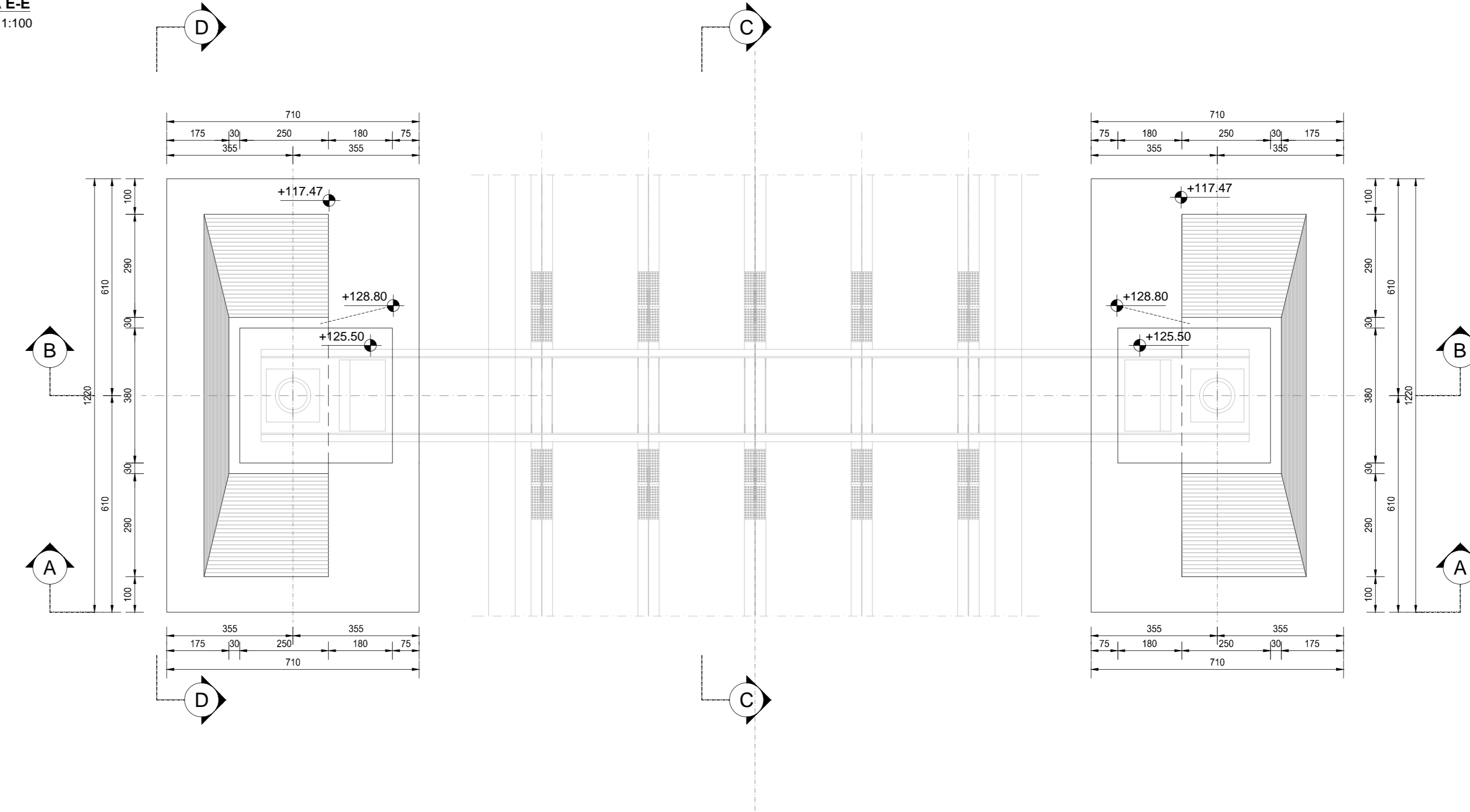


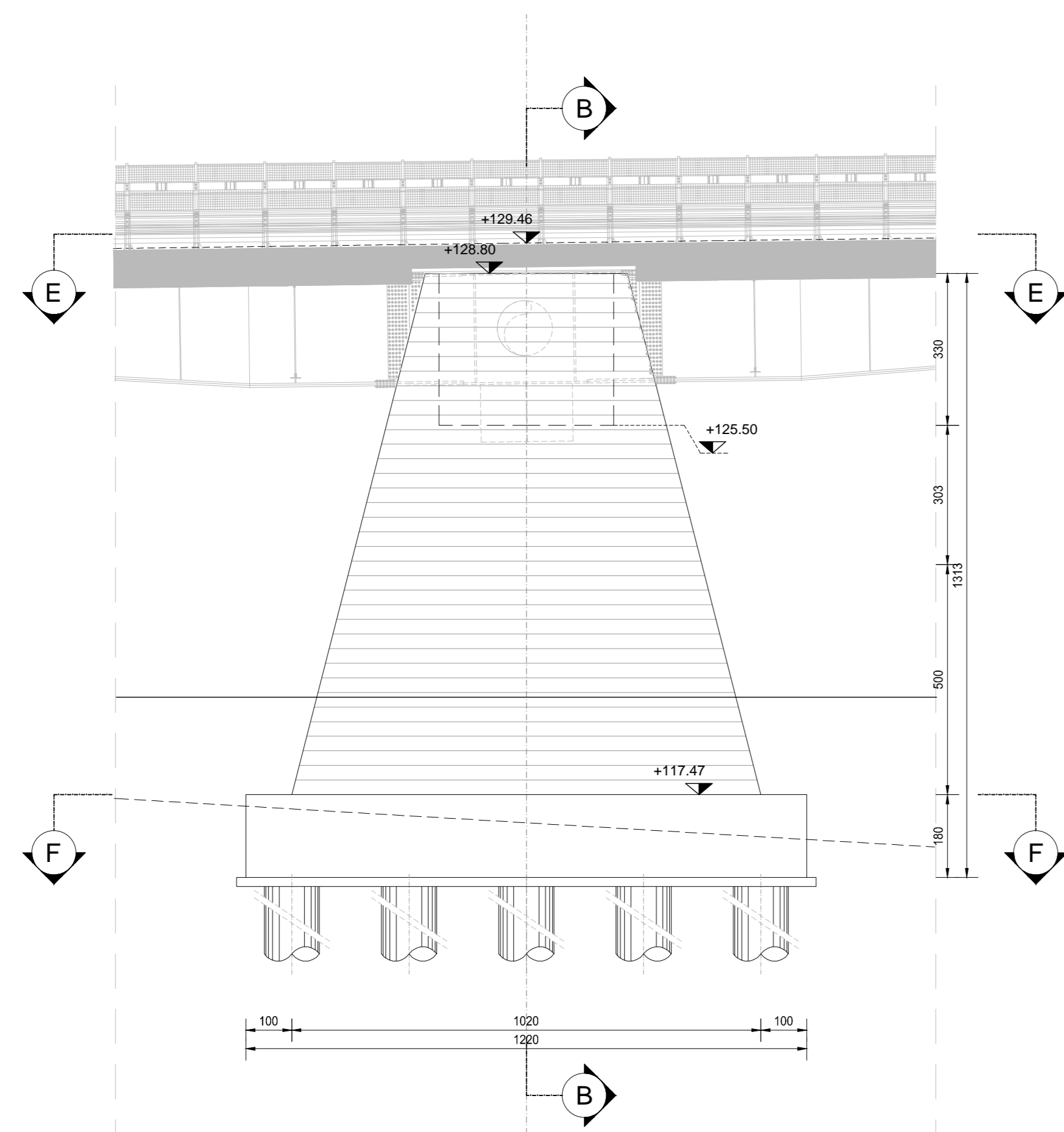
SEZIONE F-F
SCALA 1:100



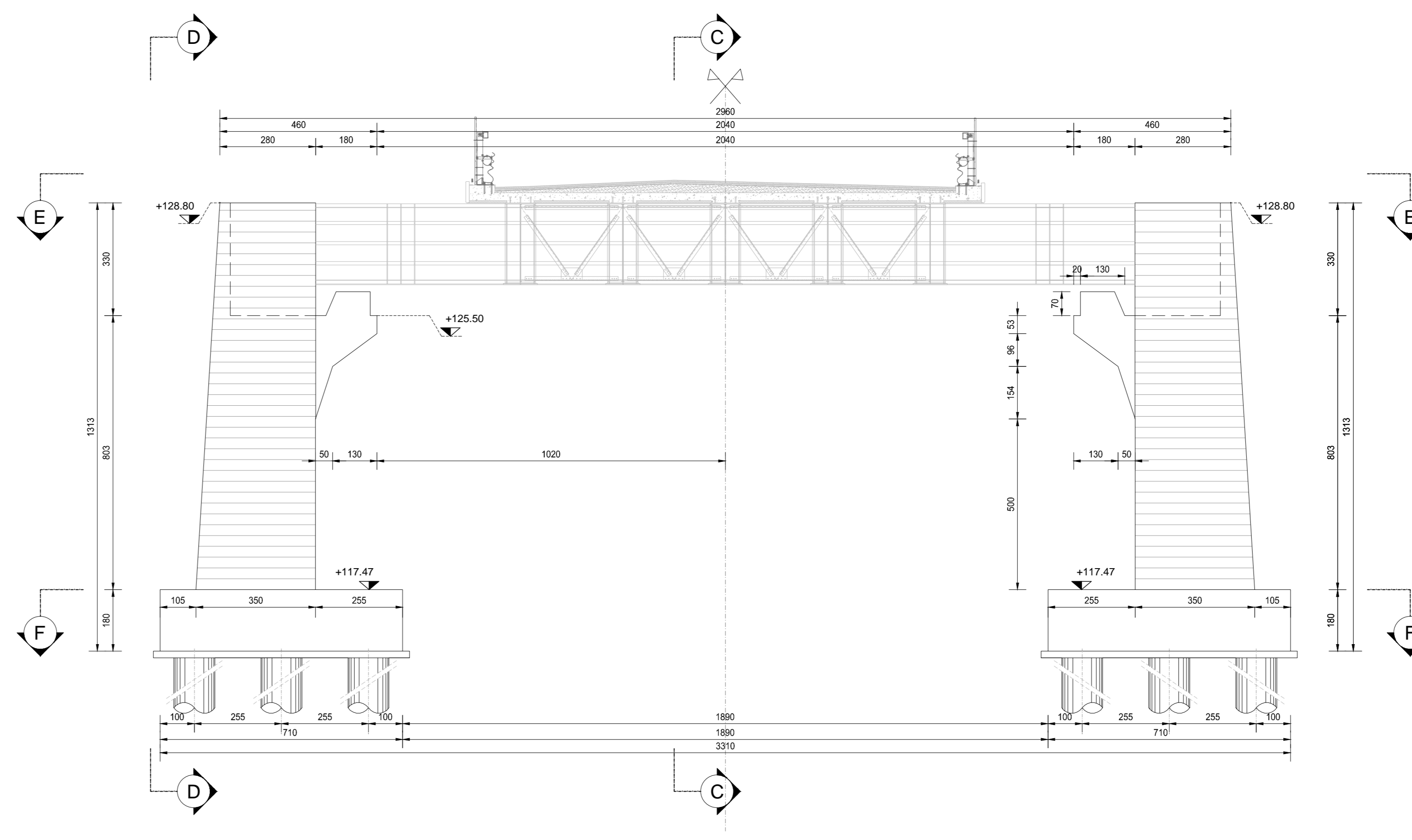
VISTA E-E
SCALA 1:100



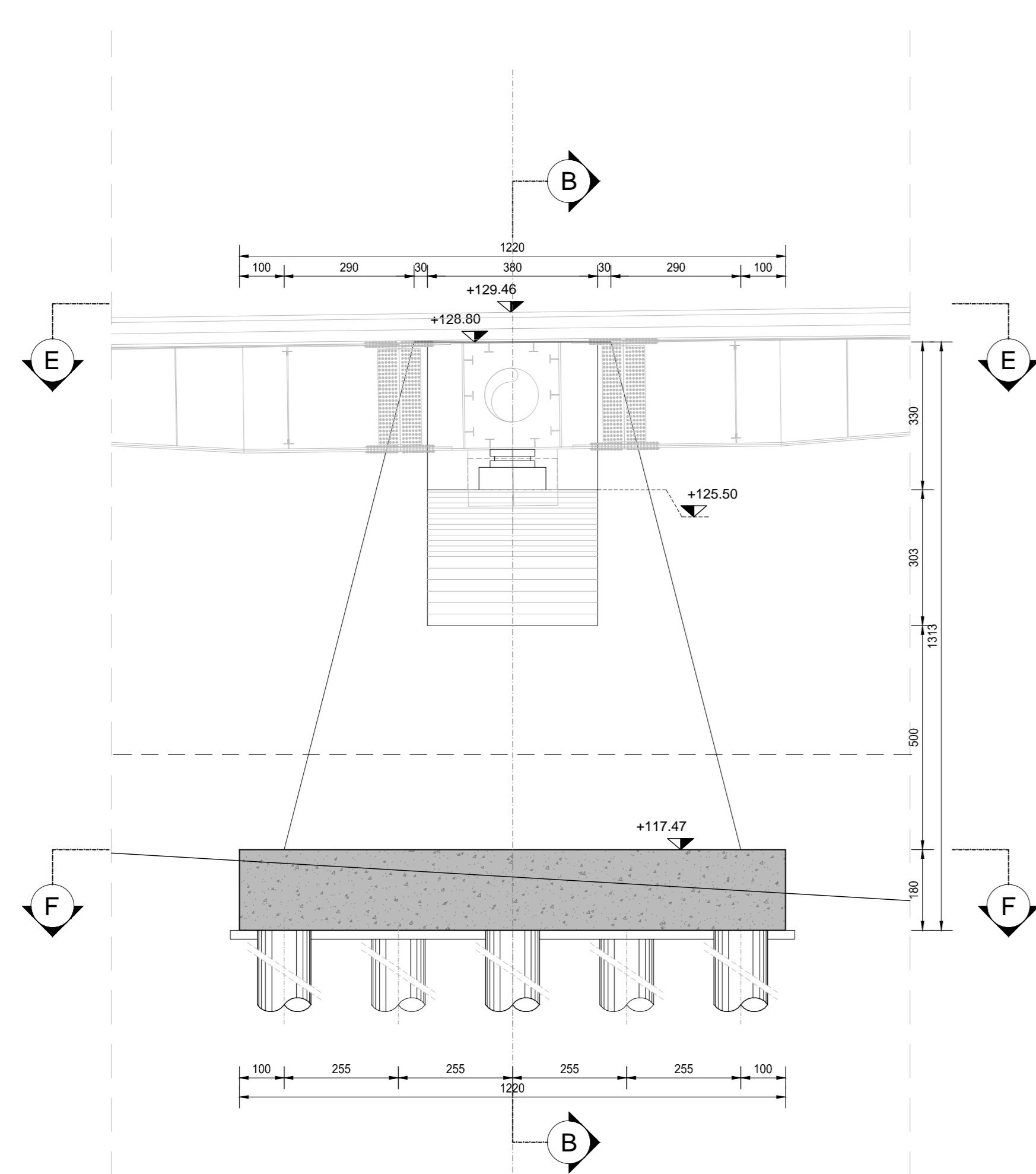
VISTA D-D
SCALA 1:100



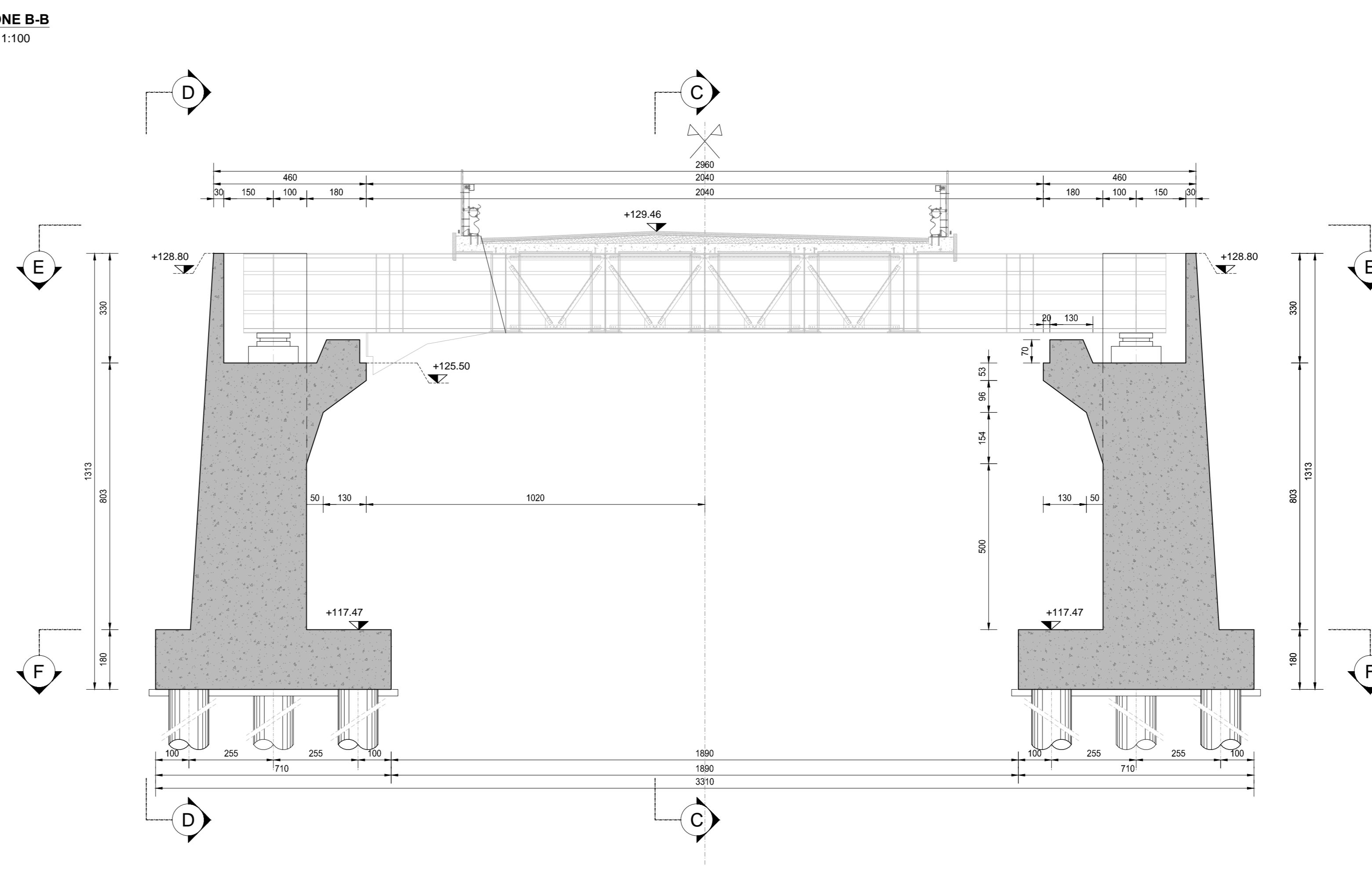
SEZIONE A-A
SCALA 1:100



SEZIONE C-C
SCALA 1:100



SEZIONE B-B
SCALA 1:100



RICHIAMI AD ALTRI ELABORATI
PER LA DEFINIZIONE DELLE CARATTERISTICHE DEI MATERIALI **HI01 - P00V101STRD01**

ANAS S.p.A.
Direzione Progettazione e Realizzazione Lavori

LAVORI DI COLLEGAMENTO TRA LA S.S.11 A MAGENTA E LA TANGENZIALE OVEST DI MILANO
VARIANTE DI ABBIATEGRASSO E ADEGUAMENTO IN SEDE DEL TRATTO ABBIATEGRASSO-VIGEVANO FINO AL PONTE SUL FIUME TICINO
1° STRALCIO DA MAGENTA A VIGEVANO - TRATTA C

PROGETTO ESECUTIVO

STUDIO CORONA Ing. Valerio Vanni Arch. Valerio Vanni	ING. RENATO DEL PRETE Ing. Renato Del Prete	ECOPLAN Arch. Riccardo Frattini	EE Ing. Gabriele Scavini
UNING Ing. Valerio Vanni	SETAC Prof. Ing. Luigi Montebelli	ARKE Ing. Giancarlo Anagnone	DOTT. GGL Dott. Giancarlo GGL

VISTO IL RESPONSABILE DEL PROCEDIMENTO: *Giuseppe Danilo MALGERI*
INGEGNERE DELLE PRESTAZIONI SPECIALISTICHE: *Valerio BAILETTI*
GEOLOGO: *Luigi MONTEBELLI*
IL COORDINATORE DELLA SICUREZZA IN FASE DI PROGETTAZIONE: *Giancarlo CIPRELLI*

HI20
H - PROGETTO STRUTTURALE OPERE PRINCIPALI
HI - VI01 - VIADOTTO N.01 - SVINCOLO N.10
CARPENTERIA PILA 1

CODICE PROGETTO: LO203	LIV. PROG.: E	N. PROG.: 1801	NOME FILE: HIZ0-P00V101STRCP07_B.dwg	REVISIONE: B	SCALA: 1:100
CODICE ELAB.: LO203	ELAB.: E	ELAB.: 1801	ELAB.: P00V101STRCP07	ELAB.: B	ELAB.: 1:100

REV.	DESCRIZIONE	DATA	REDATTO	VERIFICATO	APPROVATO
C	EMMISSIONE A SEGUITO DI RAPPORTO INTERMEDIO DI VERIFICA	GUGLIO 2019	ARCH. MAURO SASSO	ING. GAETANO RANIERI	ING. VALERIO BAILETTI
B	EMMISSIONE	DICEMBRE 2018	ARCH. MAURO SASSO	ING. GAETANO RANIERI	ING. VALERIO BAILETTI
A	EMMISSIONE				