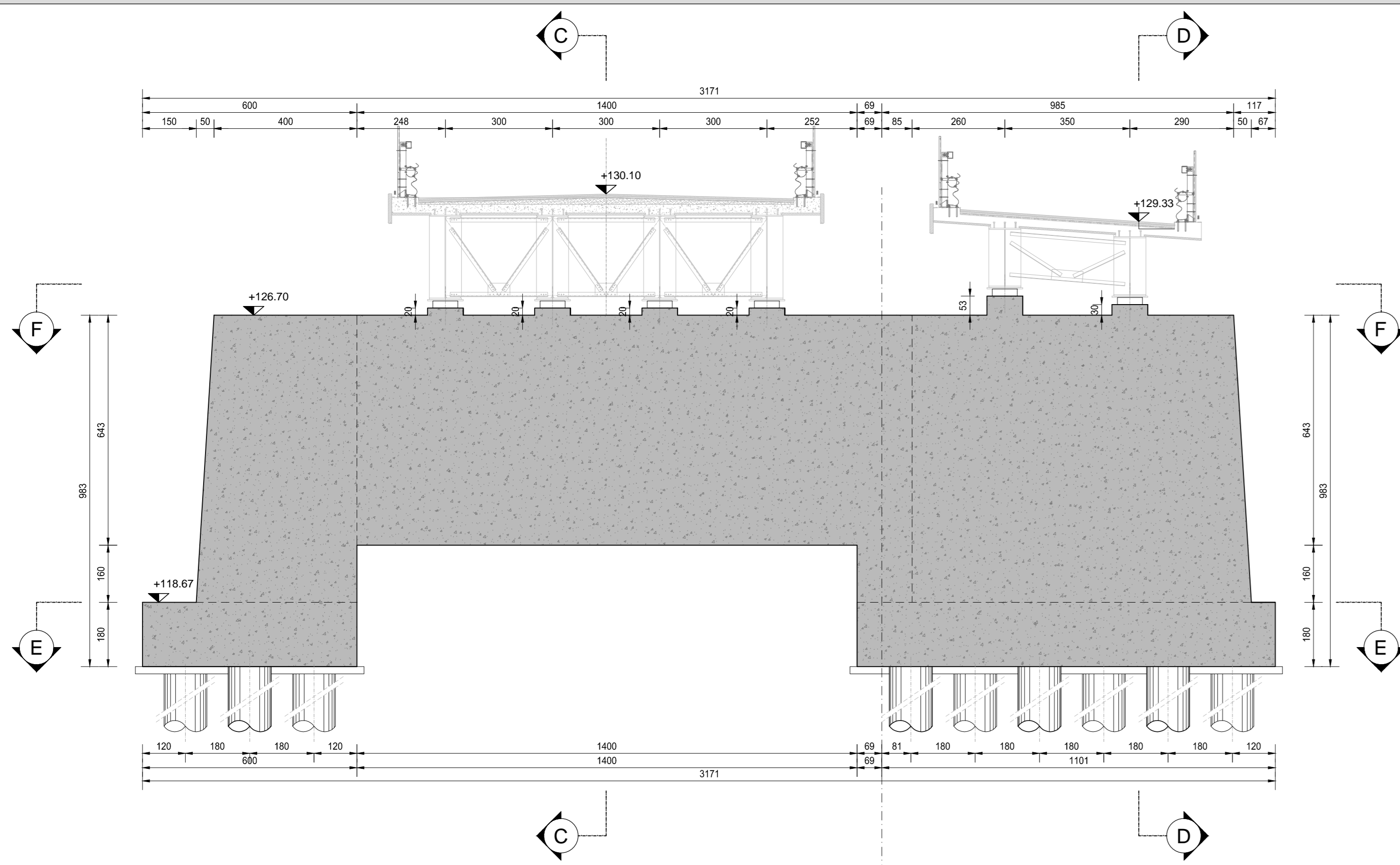
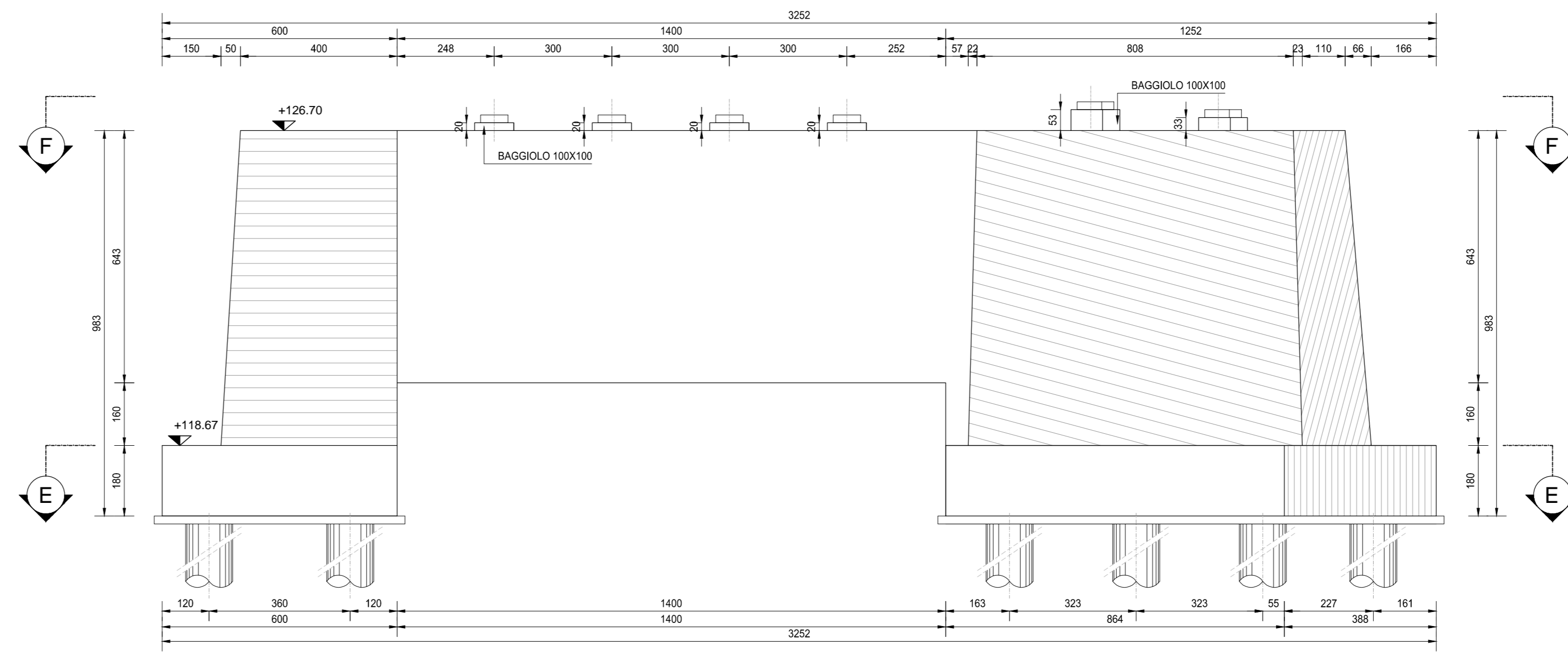


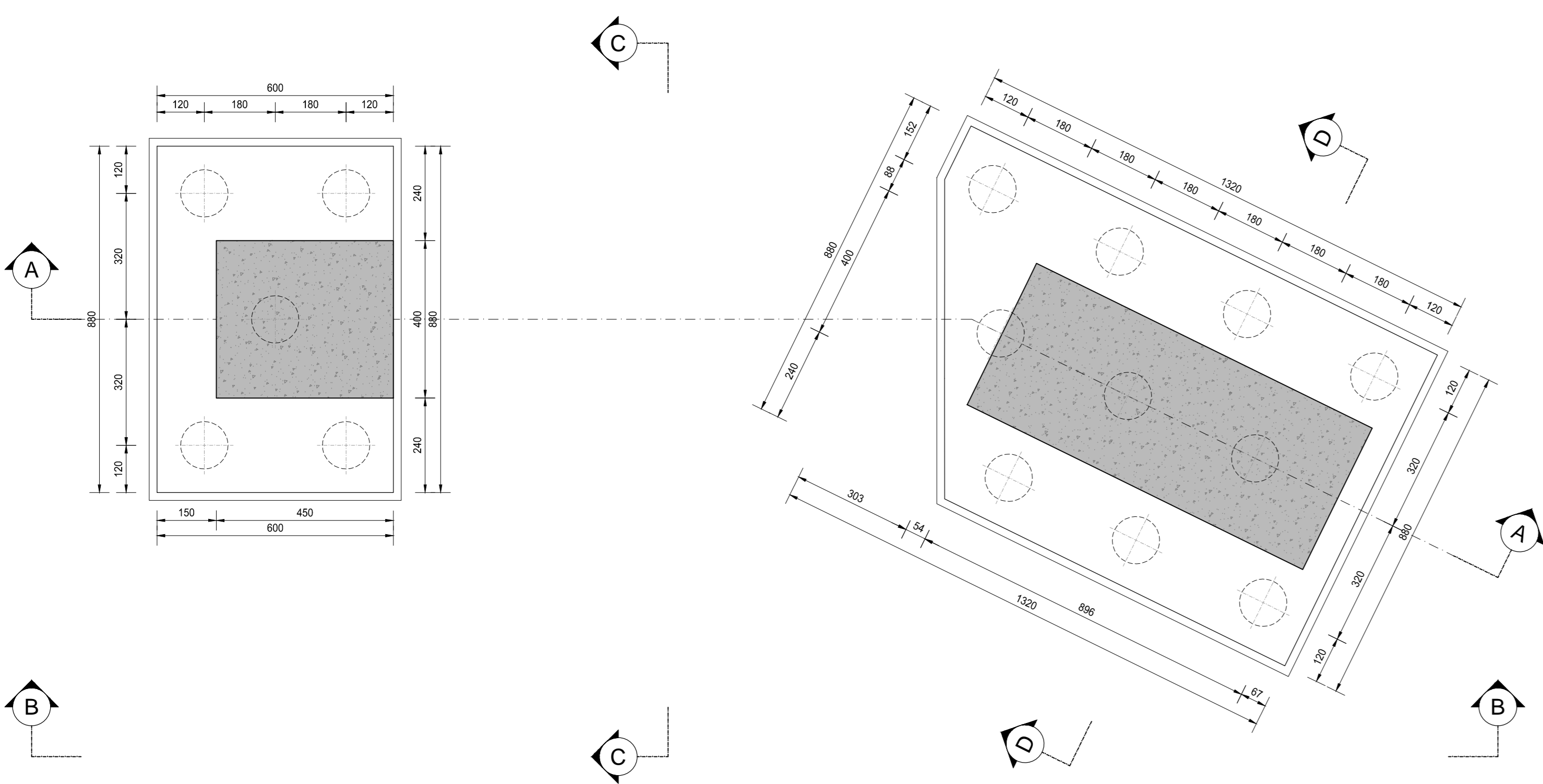
SEZIONE A-A  
SCALA 1:100



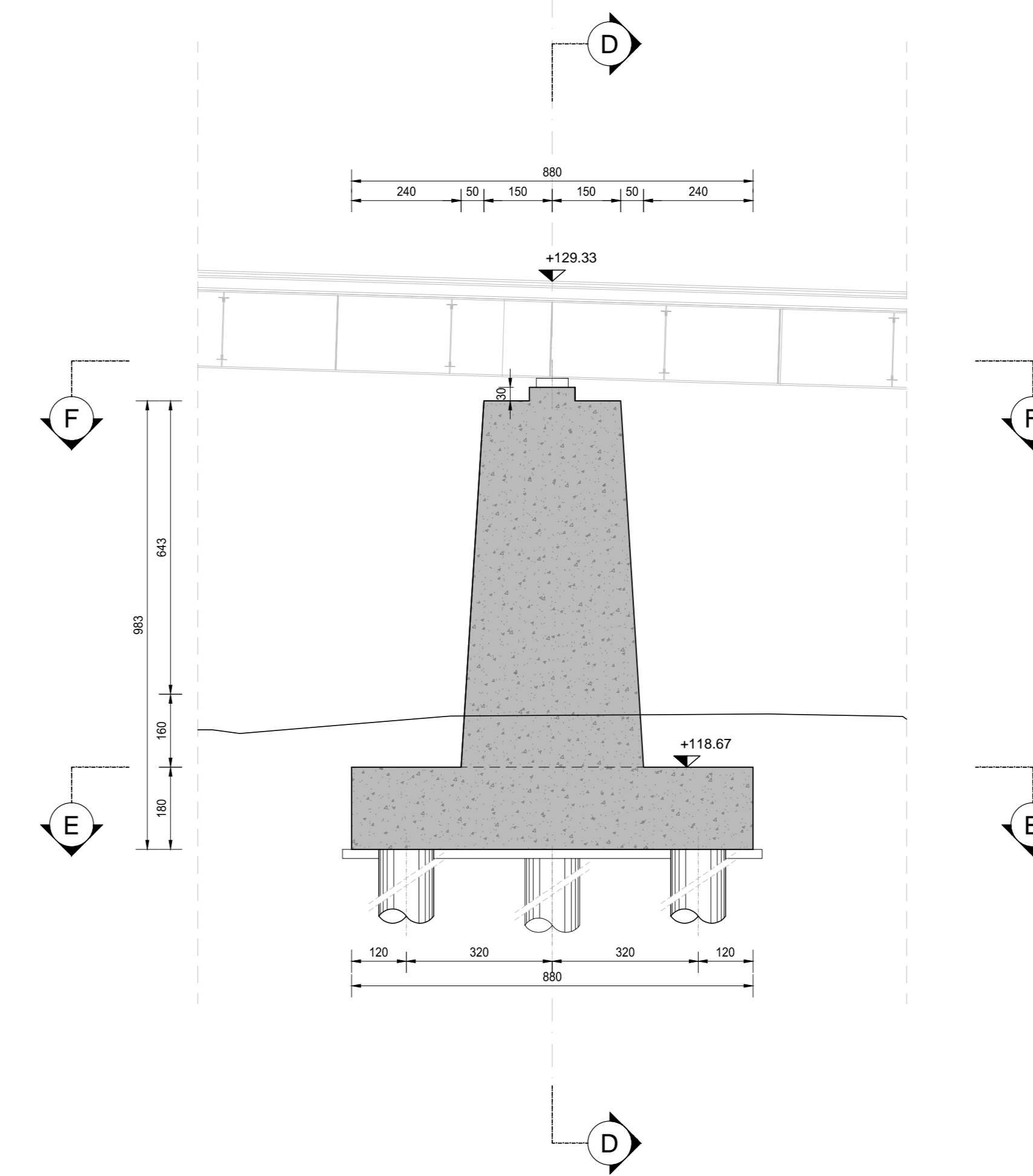
VISTA B-B  
SCALA 1:100



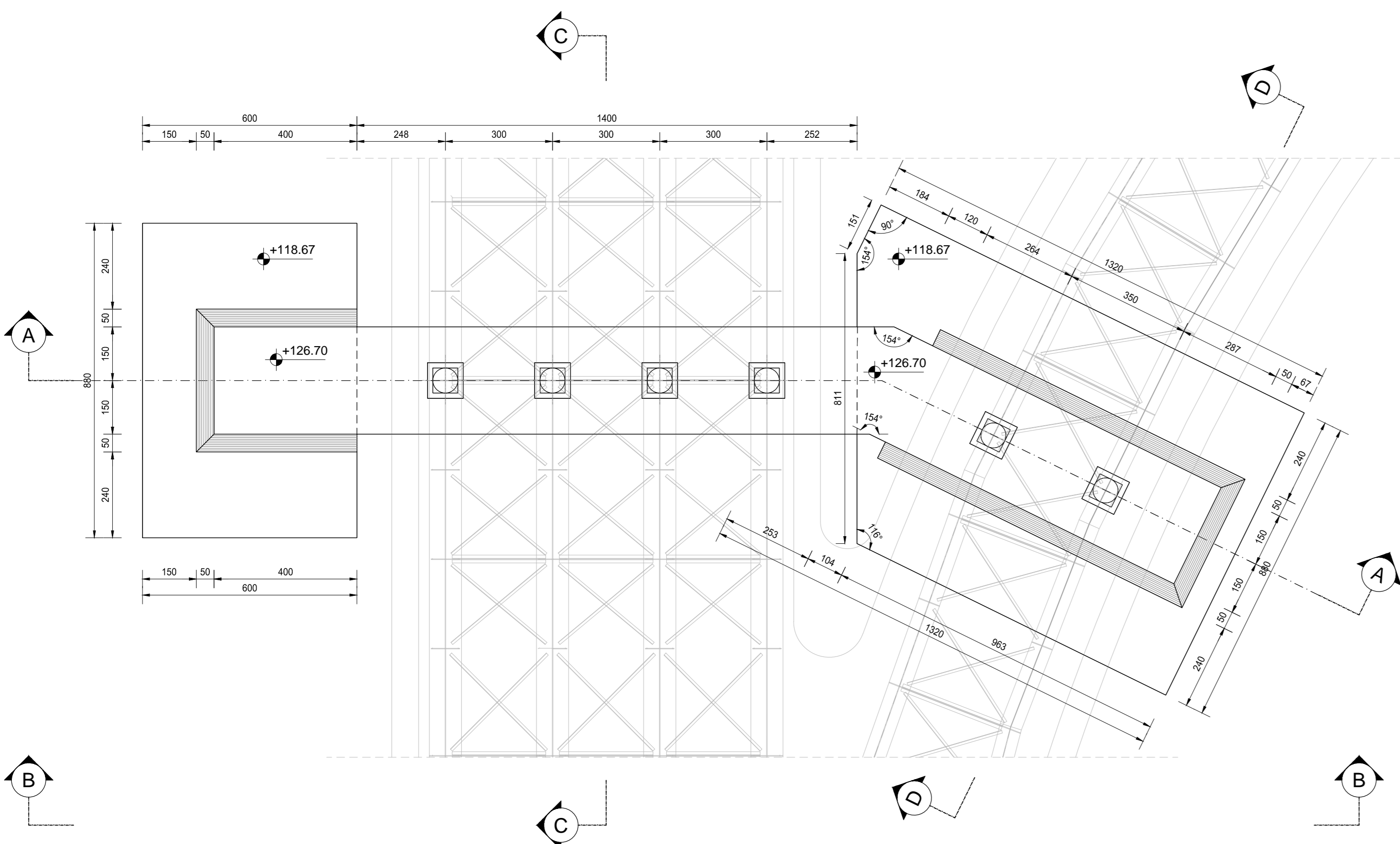
SEZIONE E-E  
SCALA 1:100



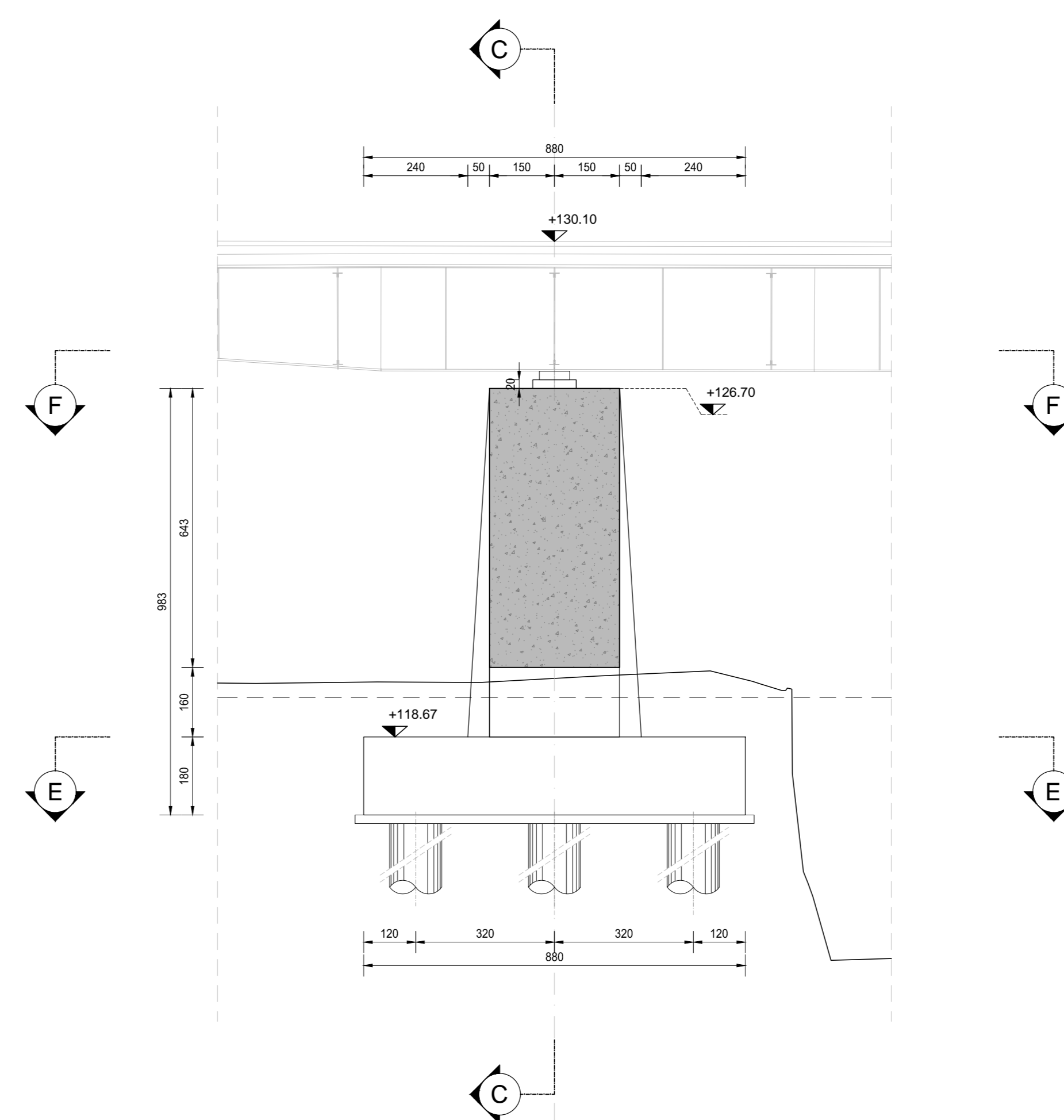
SEZIONE D-D  
SCALA 1:100



VISTA F-F  
SCALA 1:100



SEZIONE C-C  
SCALA 1:100



RICHIAMI AD ALTRI ELABORATI  
PER LA DEFINIZIONE DELLE CARATTERISTICHE DEI MATERIALI **HI01 - P00V101STRDI01**

**ANAS S.p.A.**  
Direzione Progettazione e Realizzazione Lavori

**LAVORI DI COLLEGAMENTO TRA LA S.S.11 A MAGENTA E LA TANGENZIALE OVEST DI MILANO**  
**VARIANTE DI ABBIATEGRASSO E ADEGUAMENTO IN SEDE DEL TRATTO ABBIATEGRASSO-VIGEVANO FINO AL PONTE SUL FIUME TICINO**  
**1° STRALCIO DA MAGENTA A VIGEVANO - TRATTA C**

**PROGETTO ESECUTIVO**

<b>STUDIO CORONA</b> Ing. Valerio Bassi Ing. Roberto Vico	<b>ING. RENATO DEL PRITE</b> Ing. Valerio Bassi Ing. Roberto Vico	<b>ECOPLAN</b> Arch. Massimo Fratini Arch. Massimo Fratini	<b>GC</b> Ing. Gabriele Tassinari Ing. Gabriele Tassinari
<b>UNING</b> Ing. Roberto Vico Ing. Roberto Vico	<b>SETAC</b> Prof. Ing. Luigi Moretti Prof. Ing. Luigi Moretti	<b>ARKE</b> Ing. Gianluca Ciccarello Ing. Gianluca Ciccarello	<b>DOTI, GIOI, BIANCHI, GALLO</b> Dott. Carlo Donati Dott. Carlo Donati

VISTO IL RESPONSABILE DEL PROCEDIMENTO: *Giuseppe Darò MALGERSI*  
INTEGRATORE DELLE PRESTAZIONI SPECIALISTICHE: *Ing. Roberto BARETTI*  
GEOLOGO: *Prof. Ing. Luigi MORETTI*  
IL COORDINATORE DELLA SICUREZZA IN FASE DI PROGETTAZIONE: *Ing. Gianluca CICCARIELLO*

**HI21.1**  
**H - PROGETTO STRUTTURALE OPERE PRINCIPALI**  
**HI - VI01 - VIADOTTO N.01 - SVINCOLO N.10**  
**CARPENTERIA PILA 3**

CODICE PROGETTO: <b>LO203</b>	LIV. PROG.: <b>E</b>	N. PROG.: <b>1801</b>	NOME FILE: <b>HI21.1-P00V101STRCP12_A.dwg</b>	REVISIONE: <b>A</b>	SCALA: <b>1:100</b>
ELAB.: <b>P00V101STRCP12</b>					

<b>C</b>					
<b>B</b>					
<b>A</b>	EMMISSIONE A SEGUITO DI RAPPORTO INTERMEDIO DI VERIFICA (PFC-B6601-05-ATE-SA-0001)	GIUGNO 2019	ARCH. MAURO SASSO	ING. GAETANO BIANCHI	ING. VALERIO BARETTI
REV.	DESCRIZIONE	DATA	REDATTO	VERIFICATO	APPROVATO