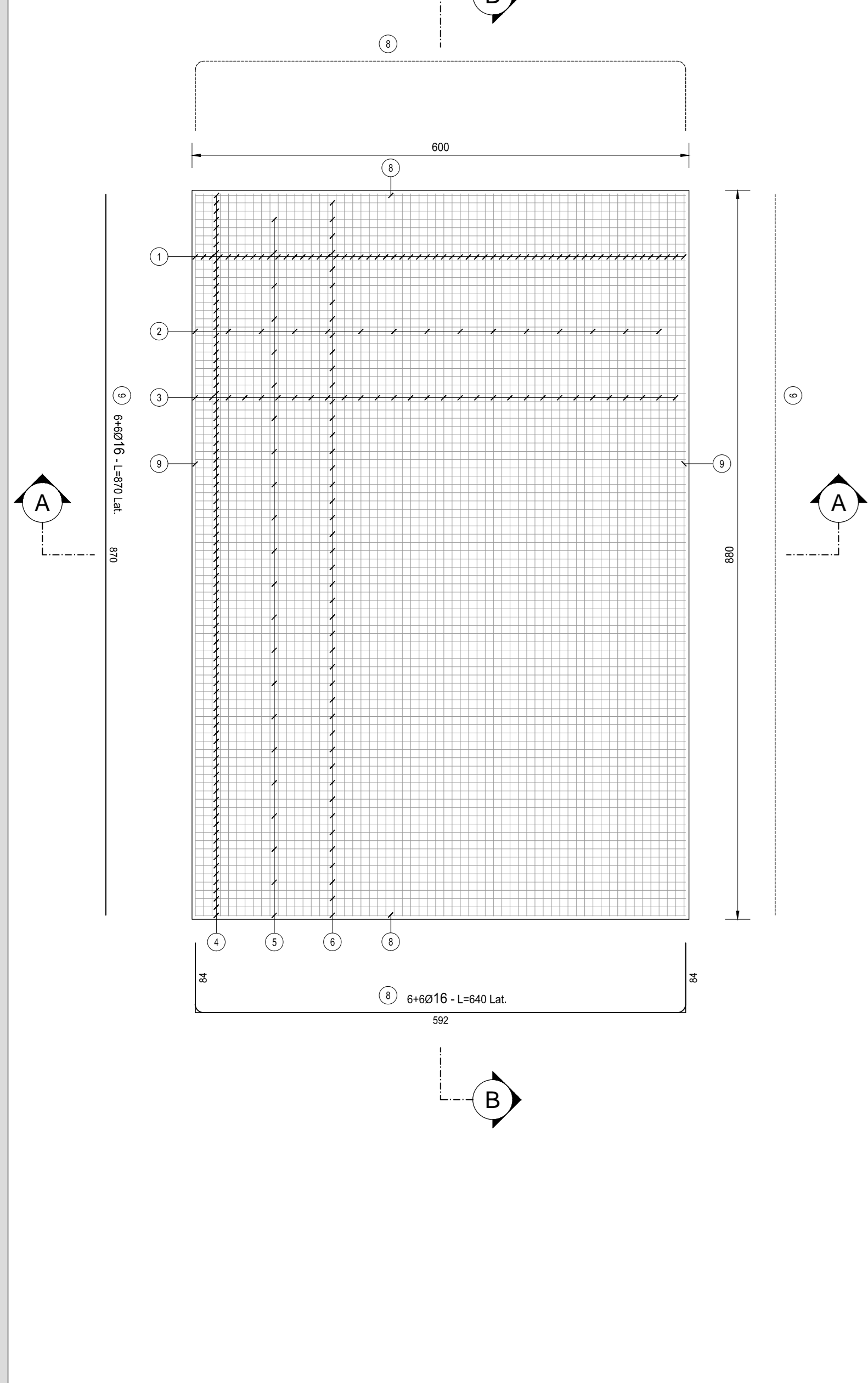
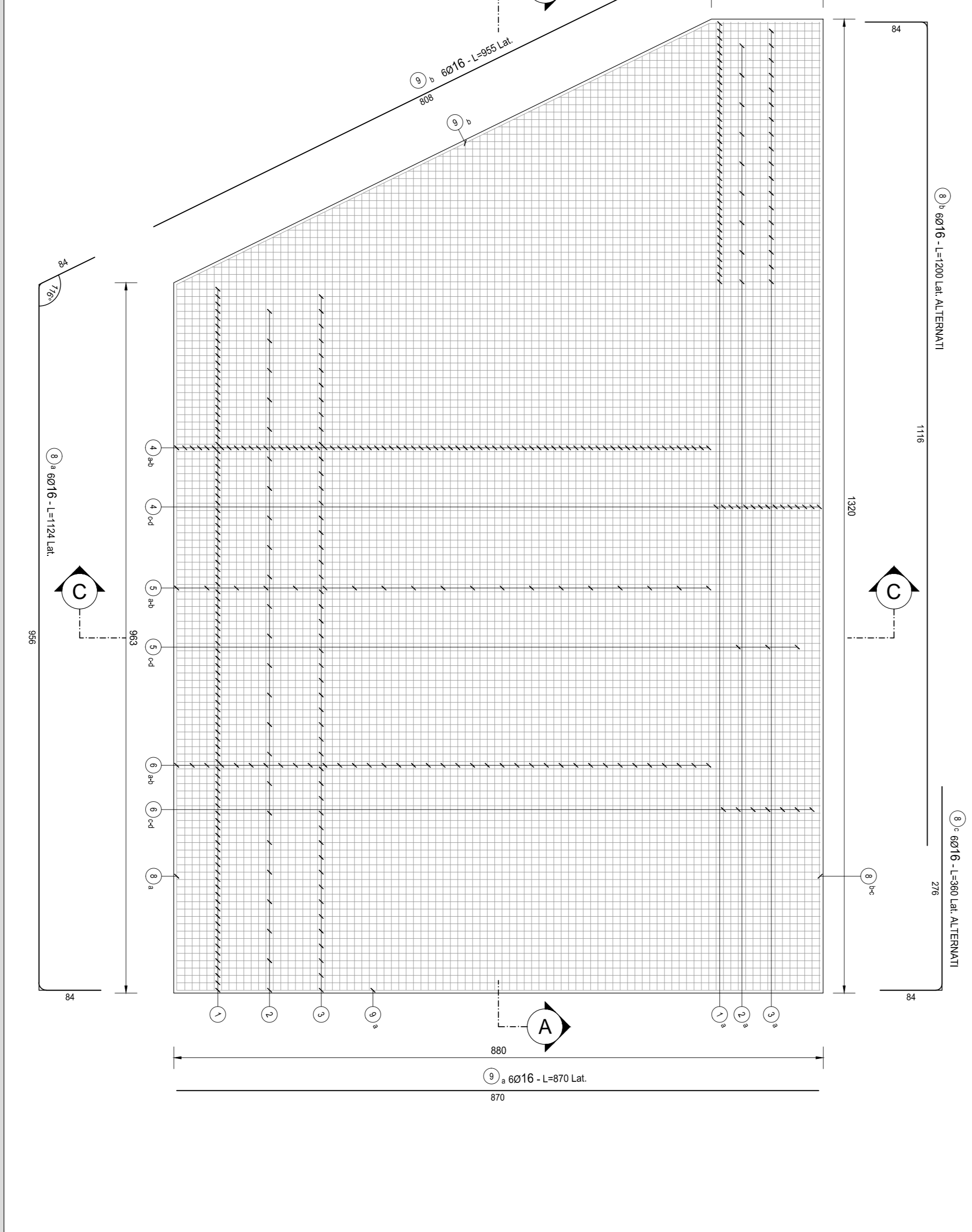


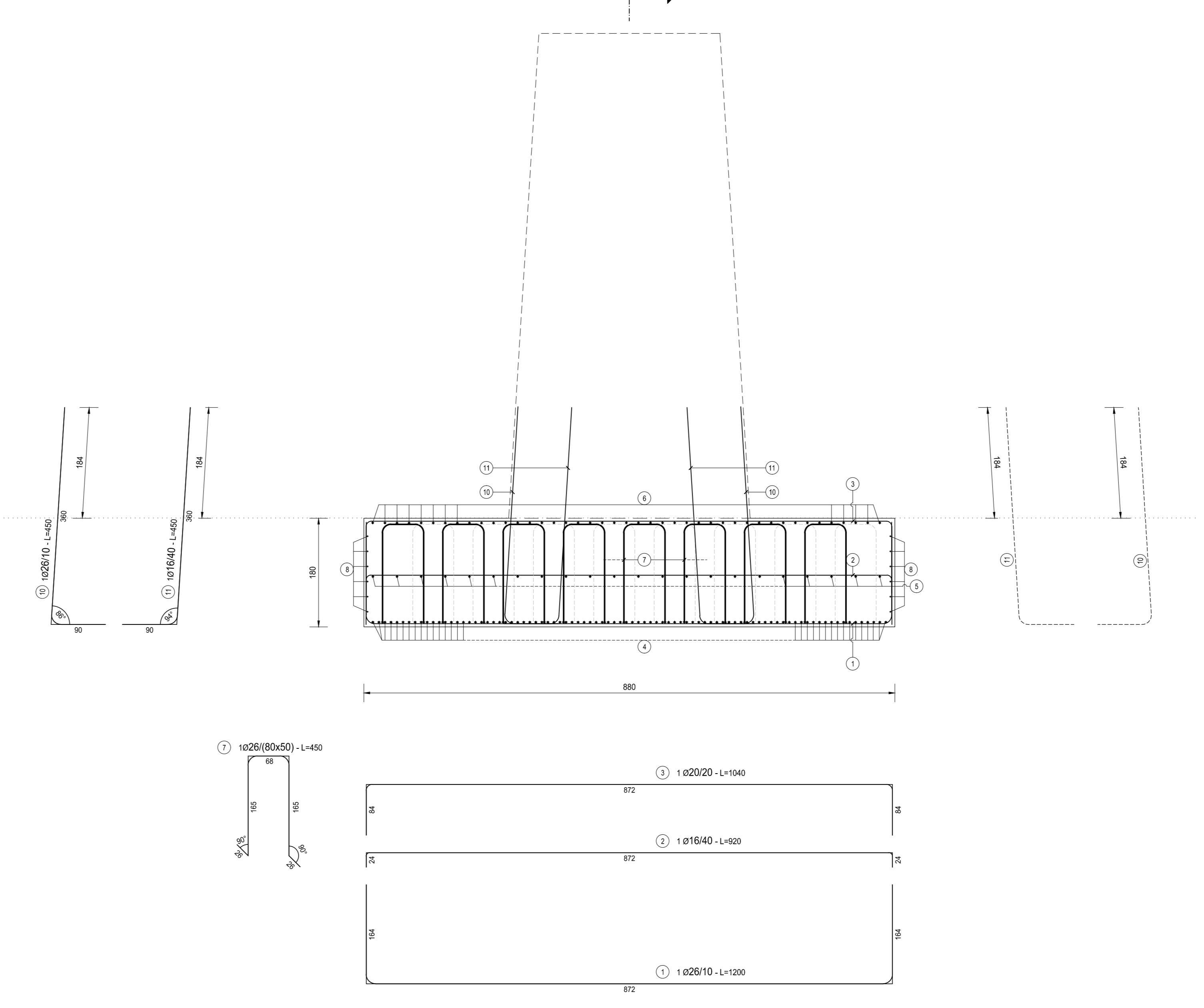
PIANTA FONDAZIONE SX
SCALA 1:50



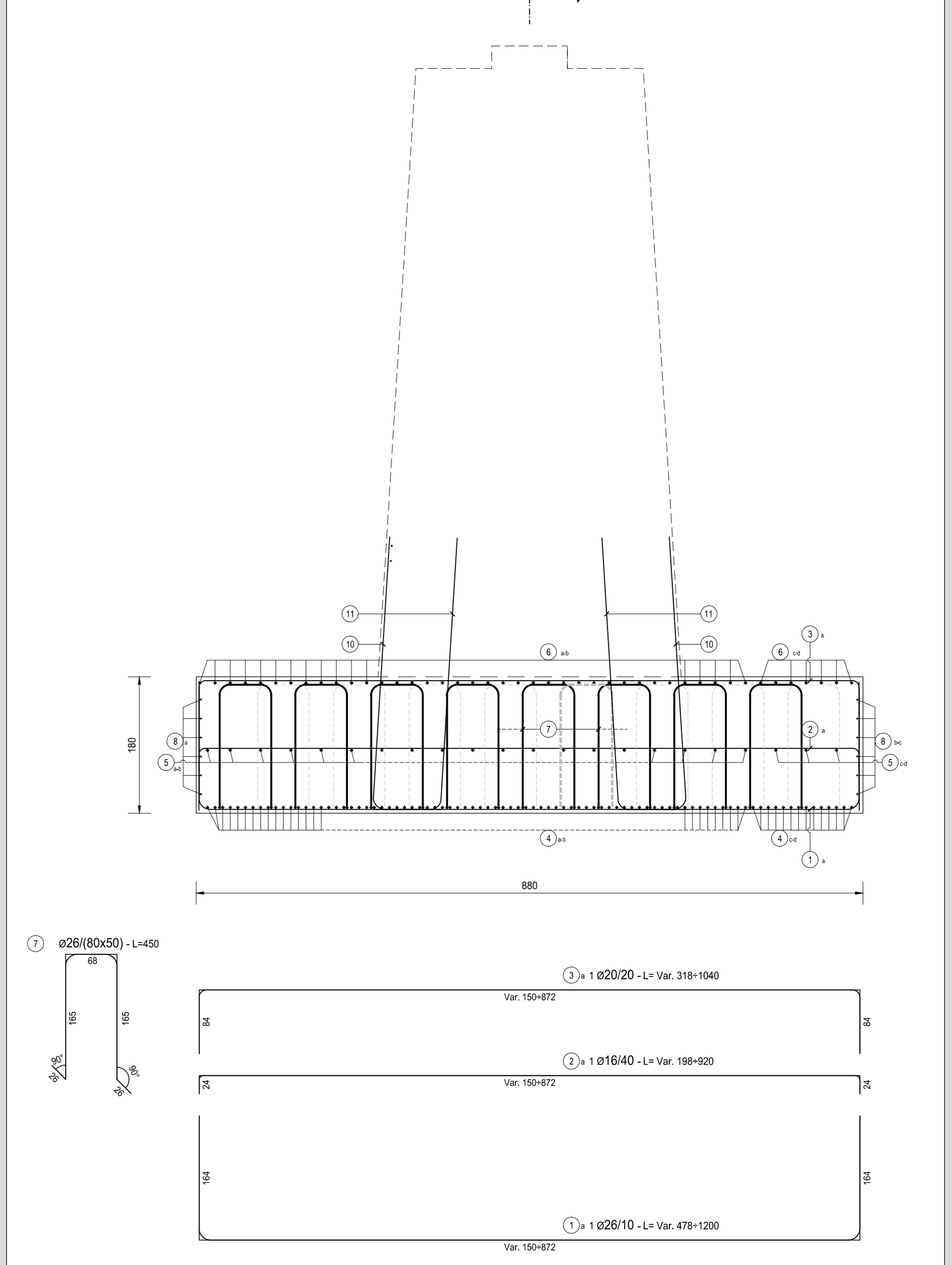
PIANTA FONDAZIONE DX
SCALA 1:50



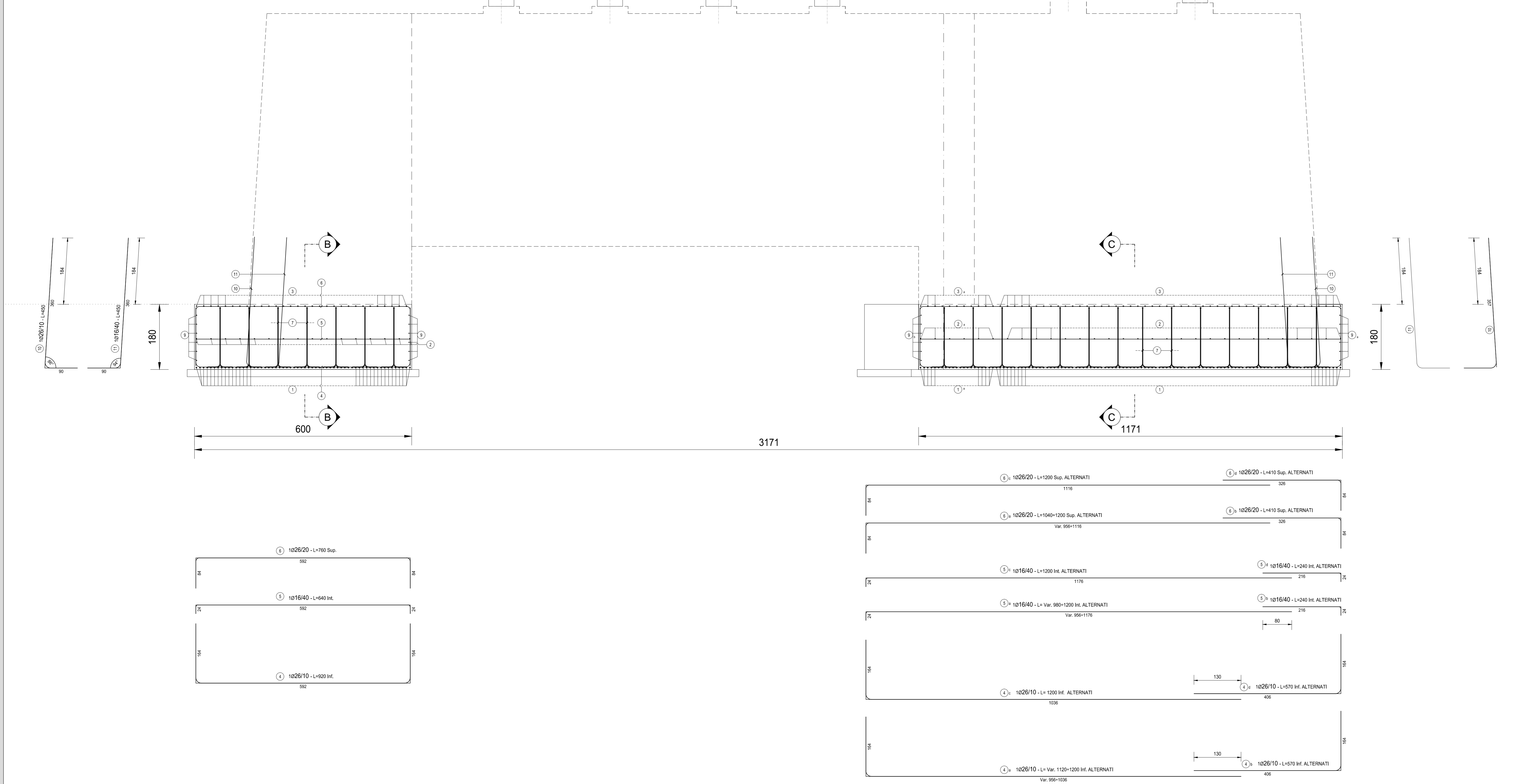
SEZIONE B-B
SCALA 1:50



SEZIONE C-C
SCALA 1:50



SEZIONE A-A
SCALA 1:50



| TABELLA FERRE FONDAZIONE | | | | | | | | | | | | | | |
|---------------------------|-----------|------|---------------|-----------|--------|--------|----------|--------|-------------|-----------|--------------|-----------------|-------------------|----------|
| TIPO | POSIZIONE | NOTA | DIAMETRO [mm] | PASO [mm] | A [cm] | B [cm] | C [cm] | D [cm] | LUNGH. [cm] | N. BARRI | L. TOT. [cm] | PESO ELEV. [kg] | PESO FONDAZ. [kg] | |
| B | 1 | a | 16 | 10 | 164 | 872 | 164 | - | 1200 | 156 | 147200 | 7.788.15 | 1.258.20 | |
| B | 1 | a | 16 | 20 | 10 | 164 | 150-472 | 164 | - | 478-1200 | 30 | 30204 | 568.02 | |
| B | 2 | a | 16 | 40 | 24 | 872 | 24 | - | 920 | 39 | 35880 | 75.07 | 1.899.53 | |
| B | 3 | a | 16 | 40 | 24 | 872 | 24 | - | 920 | 39 | 35880 | 75.07 | 1.899.53 | |
| B | 3 | a | 16 | 20 | 20 | 84 | 872 | 84 | - | 1040 | 78 | 81120 | 1.899.53 | 301.29 |
| B | 4 | a | 16 | 20 | 20 | 84 | 100-872 | 84 | - | 318-1040 | 18 | 12222 | 3.372.54 | 3.927.50 |
| B | 4 | a | 16 | 20 | 10 | 164 | 592 | 164 | - | 130-400 | 9 | 5011 | 1.733.34 | 1.733.34 |
| A | 4 | a | 16 | 20 | 10 | 164 | 596-1036 | - | - | 1120-1200 | 73 | 84880 | 3.927.50 | 3.927.50 |
| A | 4 | d | 16 | 20 | 10 | 164 | 496 | - | - | 570 | 73 | 81810 | 1.733.34 | 1.733.34 |
| A | 4 | c | 16 | 20 | 10 | 164 | 1036 | - | - | 1200 | 15 | 18000 | 749.82 | 749.82 |
| A | 4 | d | 16 | 20 | 10 | 164 | 496 | - | - | 570 | 15 | 8550 | 236.17 | 236.17 |
| B | 5 | a | 16 | 40 | 24 | 840 | 24 | - | 840 | 32 | 40800 | 222.12 | 222.12 | |
| A | 5 | a | 16 | 40 | 24 | 840 | 24 | - | 840 | 32 | 40800 | 222.12 | 222.12 | |
| A | 5 | b | 16 | 40 | 24 | 840 | 24 | - | 840 | 32 | 40800 | 222.12 | 222.12 | |
| A | 5 | c | 16 | 40 | 24 | 840 | 24 | - | 840 | 32 | 40800 | 222.12 | 222.12 | |
| A | 5 | d | 16 | 40 | 24 | 840 | 24 | - | 840 | 32 | 40800 | 222.12 | 222.12 | |
| B | 6 | a | 16 | 20 | 20 | 84 | 592 | 84 | - | 760 | 44 | 33440 | 1.393.00 | 1.393.00 |
| A | 6 | a | 16 | 20 | 20 | 84 | 596-1116 | - | - | 1040-1200 | 37 | 41440 | 1.726.26 | 1.726.26 |
| A | 6 | b | 16 | 20 | 20 | 84 | 336 | - | - | 410 | 37 | 15710 | 631.03 | 631.03 |
| A | 6 | c | 16 | 20 | 20 | 84 | 1116 | - | - | 1200 | 7 | 8400 | 349.92 | 349.92 |
| A | 6 | d | 16 | 20 | 20 | 84 | 336 | - | - | 410 | 37 | 2010 | 113.56 | 113.56 |
| F | 7 | a | 20 | 80-200 | 20 | 185 | 68 | - | 450 | 507 | 228150 | 9.504.00 | 9.504.00 | |
| B | 8 | a | 16 | - | 84 | 592 | 84 | - | 760 | 12 | 9120 | 143.97 | 143.97 | |
| B | 8 | b | 16 | - | 84 | 596 | 84 | - | 760 | 12 | 9120 | 143.97 | 143.97 | |
| A | 8 | b | 16 | - | 84 | 1116 | - | - | 1200 | 6 | 7200 | 113.58 | 113.58 | |
| A | 8 | c | 16 | - | 84 | 216 | - | - | 360 | 6 | 720 | 24.07 | 24.07 | |
| C | 9 | a | 16 | - | 870 | - | - | - | 870 | 12 | 10440 | 164.69 | 164.69 | |
| C | 9 | b | 16 | - | 870 | - | - | - | 870 | 6 | 5220 | 82.35 | 82.35 | |
| A | 9 | b | 16 | - | 147 | 898 | - | - | 950 | 6 | 5700 | 90.36 | 90.36 | |
| A | 10 | a | 16 | 10 | 90 | 360 | - | - | 450 | 438 | 198200 | 8.173.07 | 8.173.07 | |
| A | 11 | a | 16 | 40 | 90 | 360 | - | - | 450 | 72 | 32400 | 511.12 | 511.12 | |
| PESO TOTALE ARMATURA [kg] | | | | | | | | | | | | 0.00 | 45.975.01 | |
| PESO TOTALE [kg] | | | | | | | | | | | | | 45.975.01 | |

RICHIAMI AD ALTRI ELABORATI
PER LA DEFINIZIONE DELLE CARATTERISTICHE DEI MATERIALI **H101 - P00V101STRD101**

ANAS S.p.A.
Direzione Progettazione e Realizzazione Lavori

LAVORI DI COLLEGAMENTO TRA LA S.S.11 A MAGENTA E LA TANGENZIALE OVEST DI MILANO
VARIANTE DI ABBIATEGRASSO E ADEGUAMENTO IN SEDE DEL TRATTO ABBIATEGRASSO-VIGEVANO FINO AL PONTE SUL FIUME TICINO
1° STRALCIO DA MAGENTA A VIGEVANO - TRATTA C

PROGETTO ESECUTIVO

| | | | |
|--|---|---|--|
| STUDIO CORONA Ing. Valerio Bassi Architetto | ING. REMATO DEL PRITE Ing. Valerio Bassi Architetto | ECOPLAN Arch. Riccardo Frattini Architetto | GE Ing. Gabriele Trovati Ingegnere |
| UNING Ing. Renato Vanni Ingegnere | GA&M Prof. Ing. Marco Sestini Ingegnere | SETAC Prof. Ing. Luigi Montershi Ingegnere | ARIKE Ing. Gianluca Cicirello Ingegnere |
| DOT. GIO. DANNO GALLO Dott. Geo. Danilo Gatti Geodeta | ING. GIUSEPPE DANNO MALGERI Dott. Ing. Giuseppe Danilo Malgeri Ingegnere | | |

H123.4
H - PROGETTO STRUTTURALE OPERE PRINCIPALI
HI - V101 - VIADOTTO N.01 - SVINCOLO N.10
ARMATURA PILA 3 - FONDAZIONE

| | | | |
|-----------------|-----------------------------|-----------|--------|
| CODICE PROGETTO | NOVE FILE | REVISIONE | SCALA: |
| PROGETTO | H123.4-P00V101STRAR14_A.dwg | A | 1:50 |
| ELAB. | P00V101STRAR14 | | |

| | | | | | |
|------|--|-------------|-------------------|---------------------|---------------------|
| REV. | DESCRIZIONE | DATA | REDDITO | VERIFICATO | APPROVATO |
| A | EMISSIONE A SEGUITO DI RAPPORTO INTERMEDIO DI VERIFICA (PC-FI8601-03-ATE-SA-00001) | MAGGIO 2019 | ARCH. MAURO SASSO | ING. GIUSTINO BANER | ING. VALERIO BAETTI |