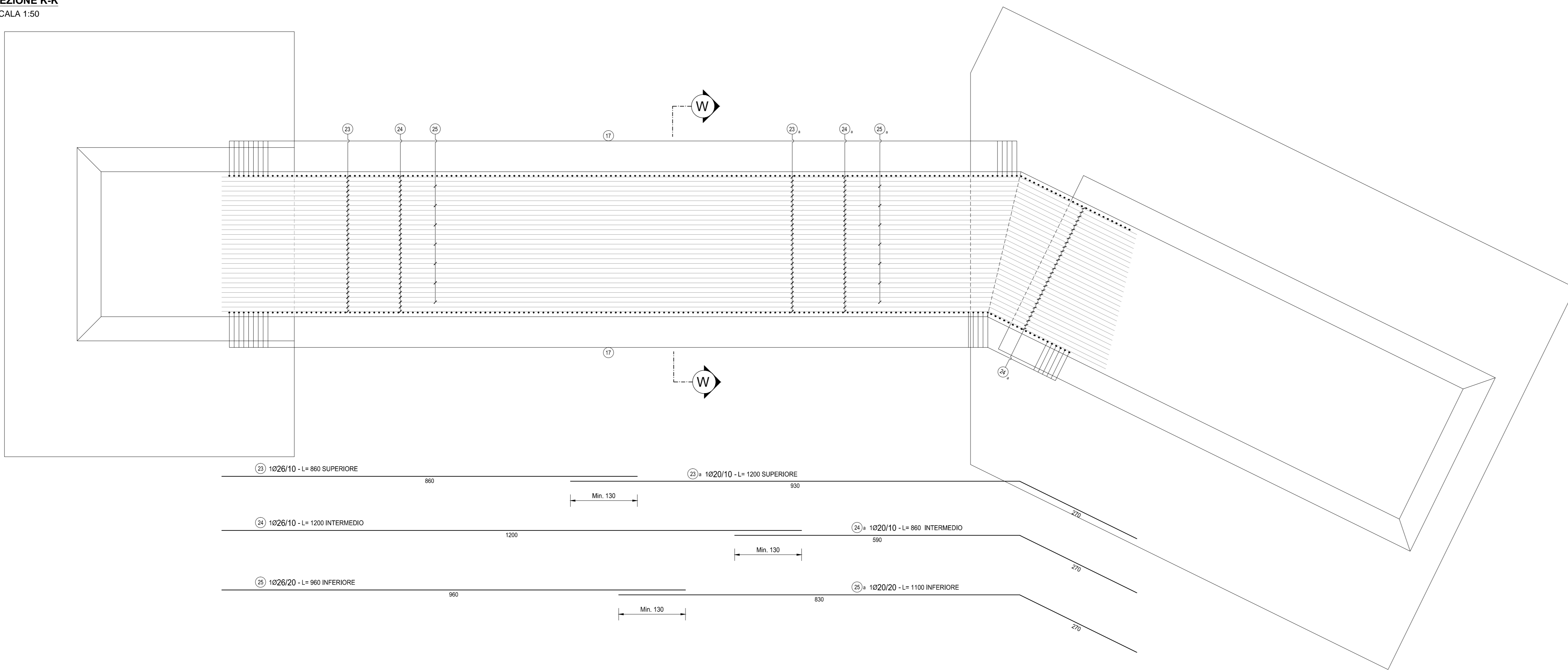
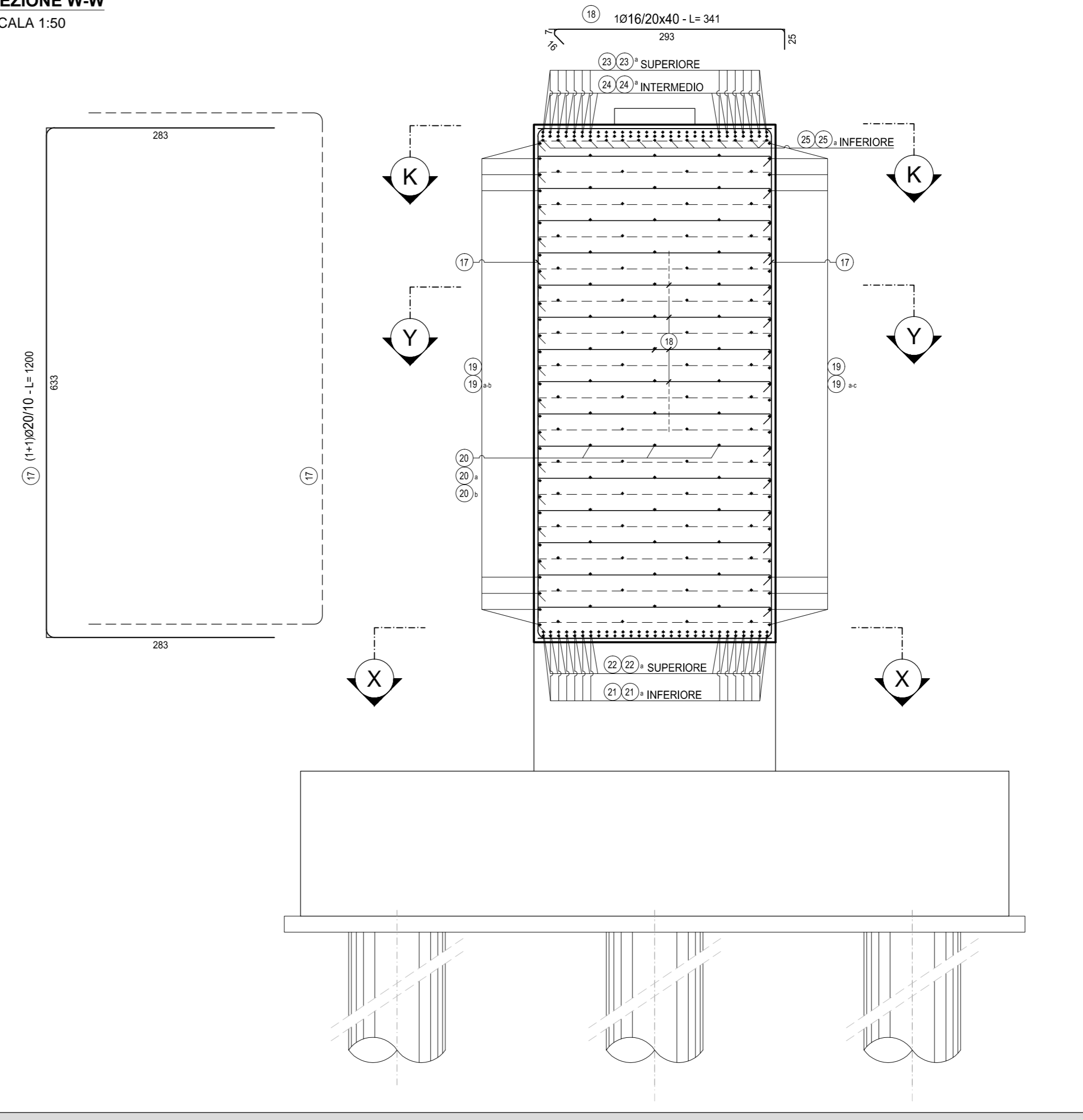


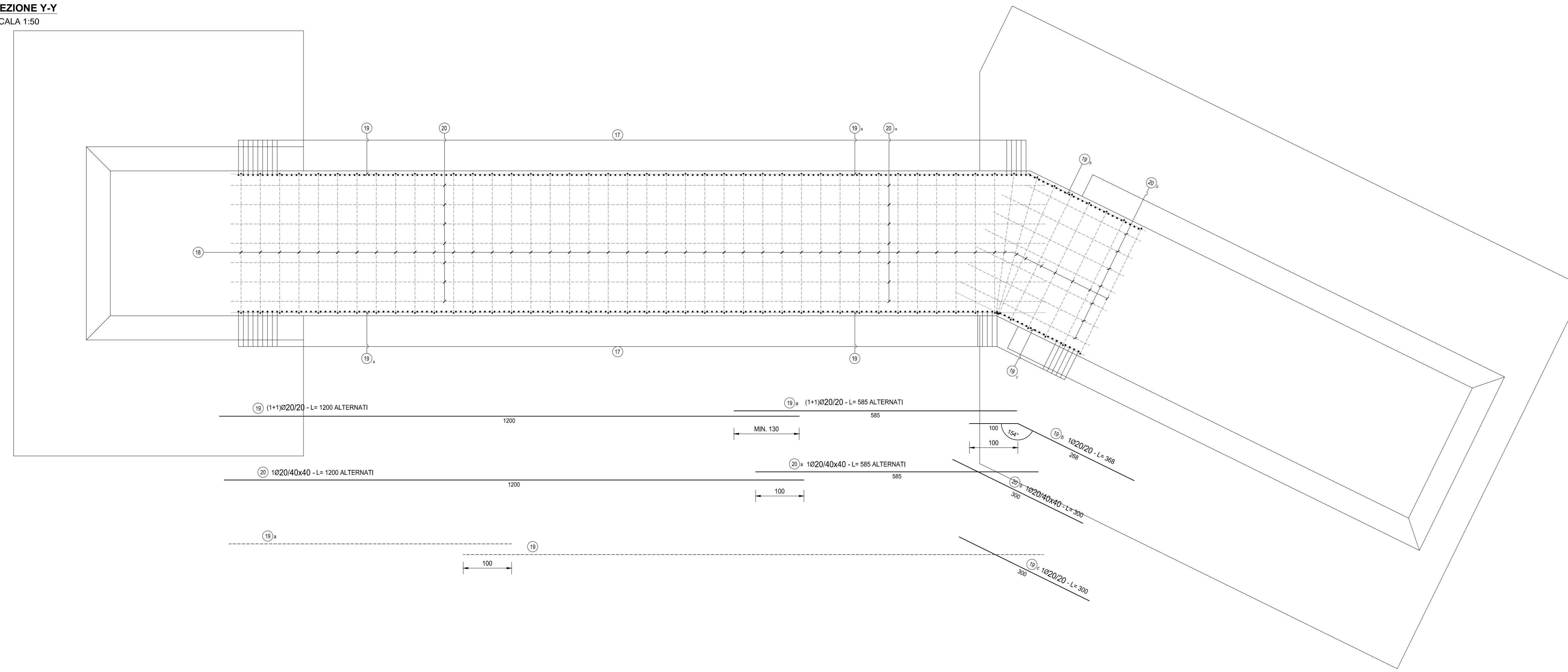
SEZIONE K-K
SCALA 1:50



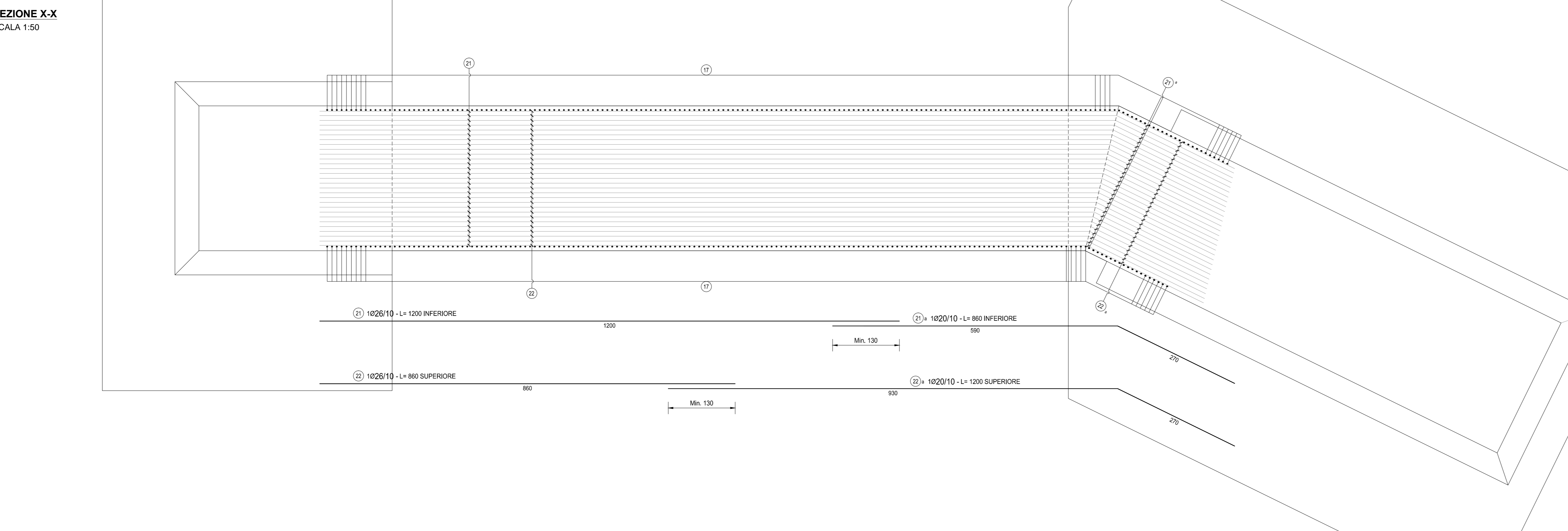
SEZIONE W-W
SCALA 1:50



SEZIONE Y-Y
SCALA 1:50



SEZIONE X-X
SCALA 1:50



RICHIAMI AD ALTRI ELABORATI
PER LA DEFINIZIONE DELLE CARATTERISTICHE DEI MATERIALI **HI01 - P00V101STRD101**

ANAS S.p.A.
Direzione Progettazione e Realizzazione Lavori

LAVORI DI COLLEGAMENTO TRA LA S.S.11 A MAGENTA E LA TANGENZIALE OVEST DI MILANO
VARIANTE DI ABBIEGRASSO E ADEGUAMENTO IN SEDE DEL TRATTO ABBIEGRASSO-VIGEVANO FINO AL PONTE SUL FIUME TICINO
1° STRALCIO DA MAGENTA A VIGEVANO - TRATTA C

PROGETTO ESECUTIVO

STUDIO CORONA Ing. Renato Vena Arch. Roberto Vena	UNING Ing. Roberto Vena Arch. Roberto Vena	SETAC Prof. Ing. Luigi Montershi Arch. Roberto Vena	ARKE Ing. Giancarlo Anselmi Arch. Roberto Vena	DOT. GIO. DANNO GALLO Dot. Gio. Danno Gallo
--	---	--	---	---

VISTO IL RESPONSABILE DEL PROCEDIMENTO: **Ing. Giuseppe Danilo MALGERI**

INTEGRATORE DELLE PRESTAZIONI SPECIALISTICHE: **Ing. Valerio BAUETTI**

GEOLOGO: **Prof. Ing. Carlo Luigi MONTERSHI**

IL COORDINATORE DELLA SICUREZZA IN FASE DI PROGETTAZIONE: **Ing. Gianluca CICIRELLI**

H123.7
H - PROGETTO STRUTTURALE OPERE PRINCIPALI
HI - V101 - VIADOTTO N.01 - SVINCOLO N.10
ARMATURA PILA 3 - ELEVAZIONI TAVOLA 3

CODICE PROGETTO	NOV. FILE	REVISIONE	SCALA:
LO203	HI23.7-P00V101STRAR20_A.dwg	A	1:50

PROGETTO	LIV. PROG.	N. PROG.	ELAB.	DATA	REDAITTO	VERIFICATO	APPROVATO
LO203	E	1801	P00V101STRAR28	MAGGIO 2019	ARCH. MAURO SASSO	ING. GAETANO BAWERI	ING. VALERIO BAUETTI