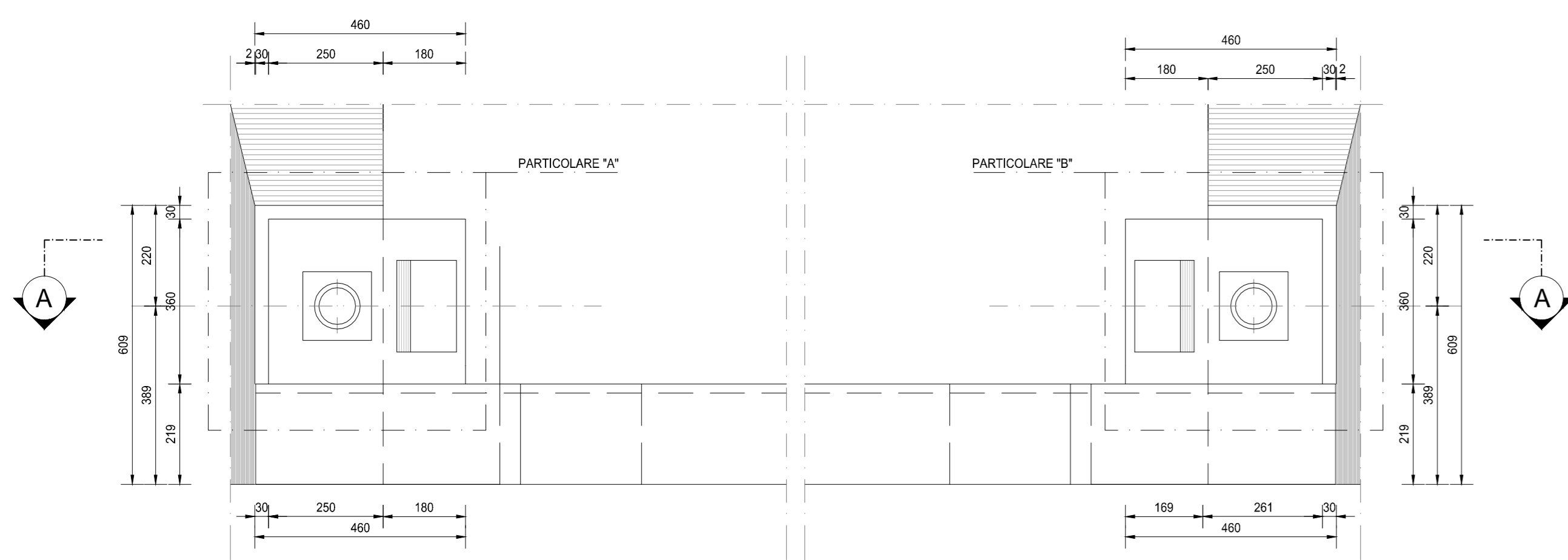
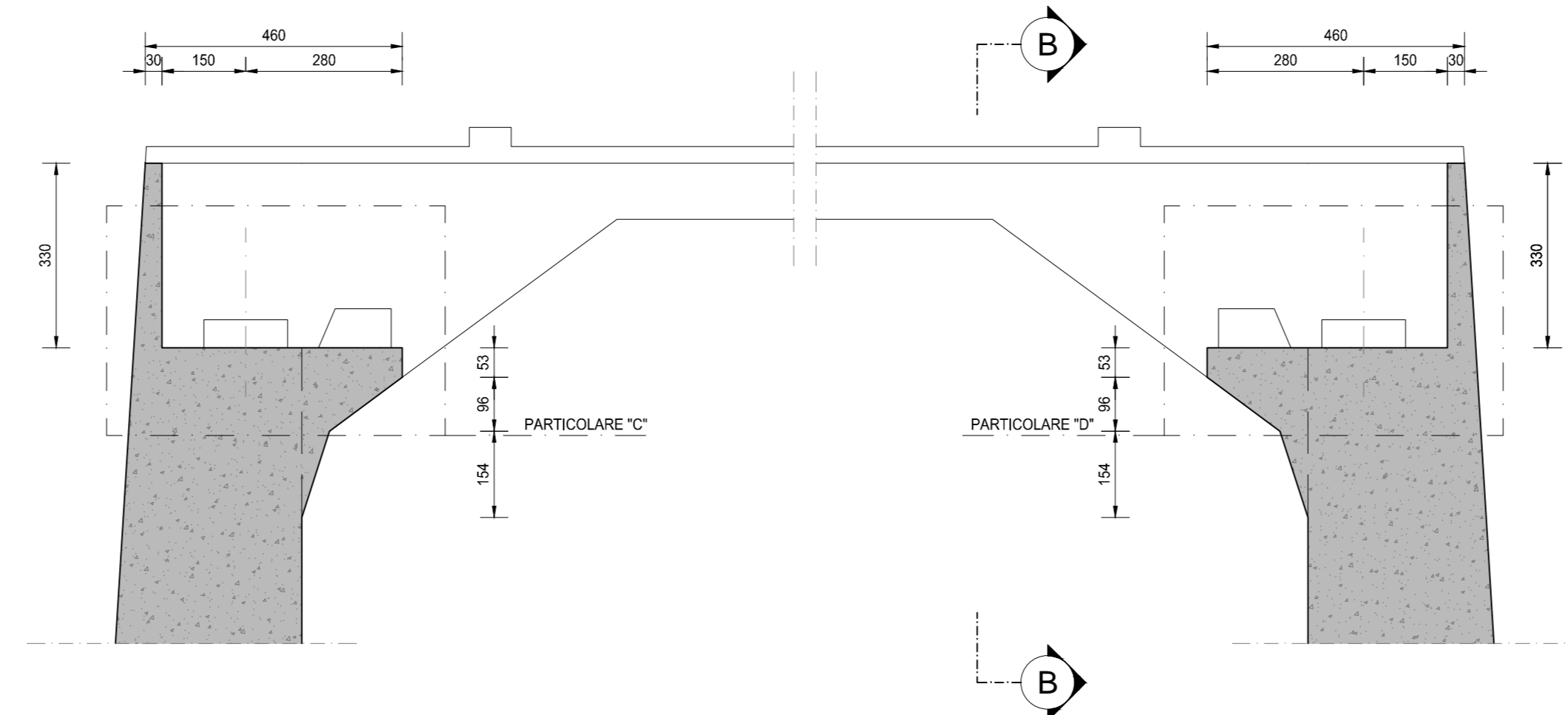


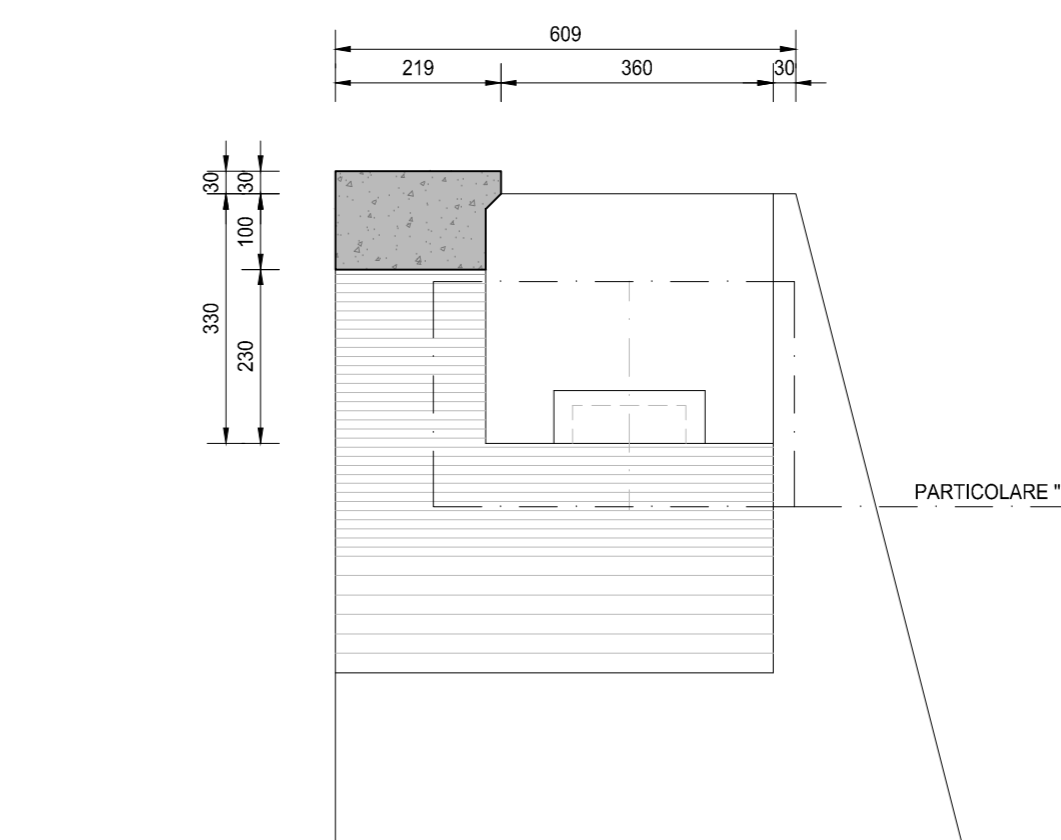
VISTA DALL'ALTO
SCALA 1:100



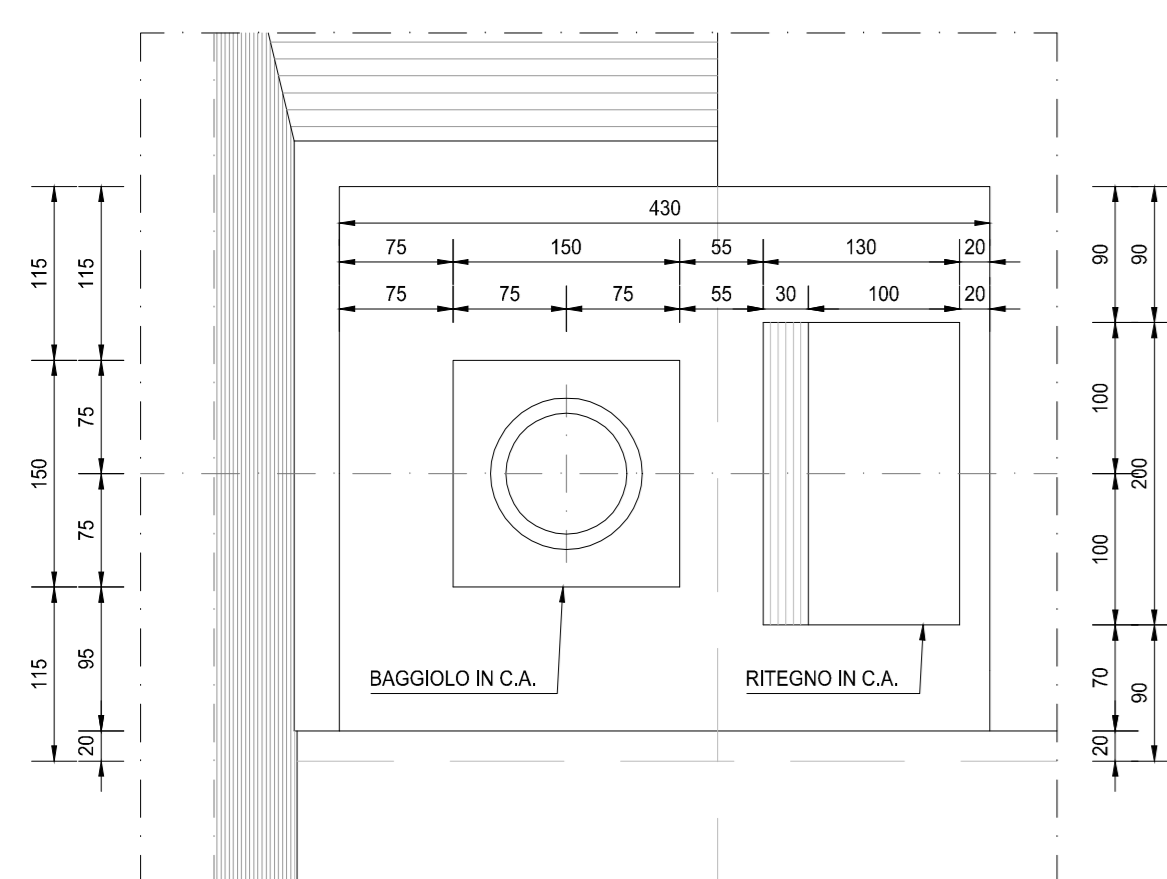
SEZIONE A-A
SCALA 1:100



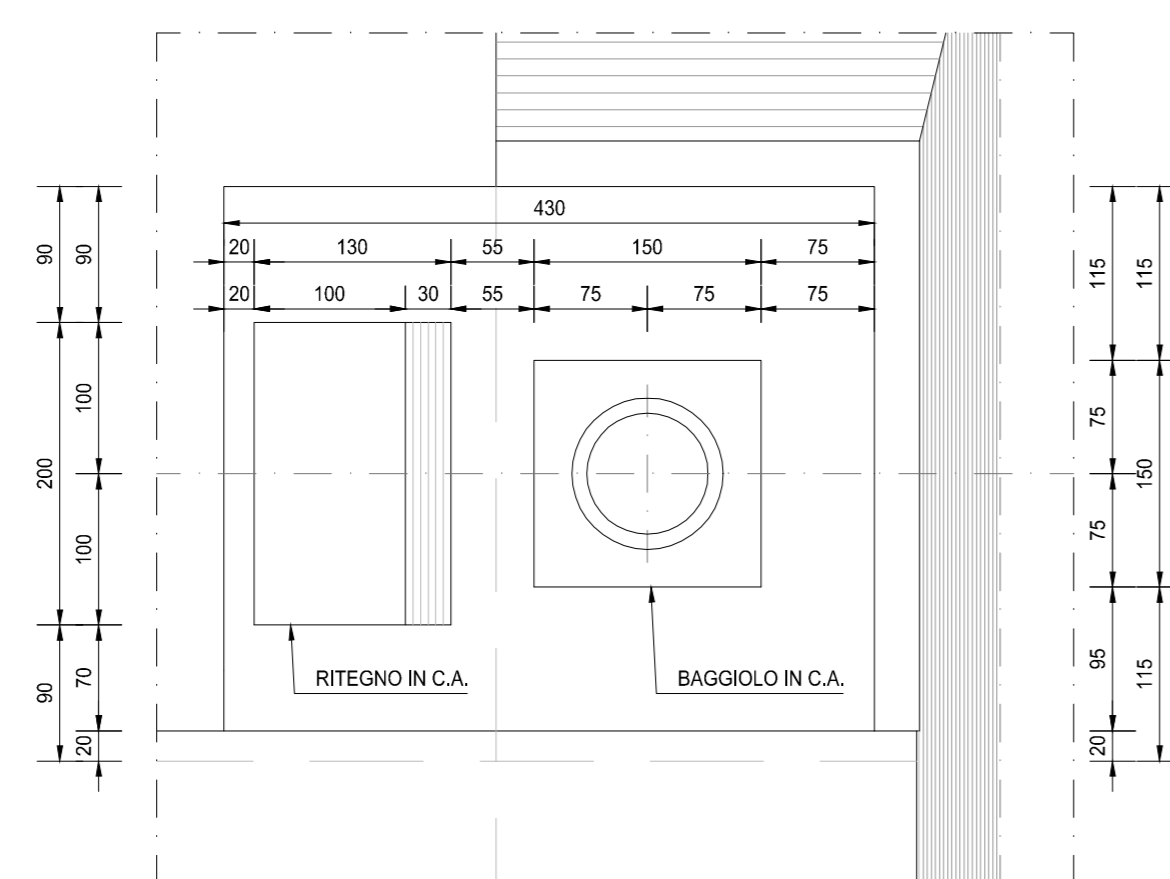
SEZIONE B-B
SCALA 1:100



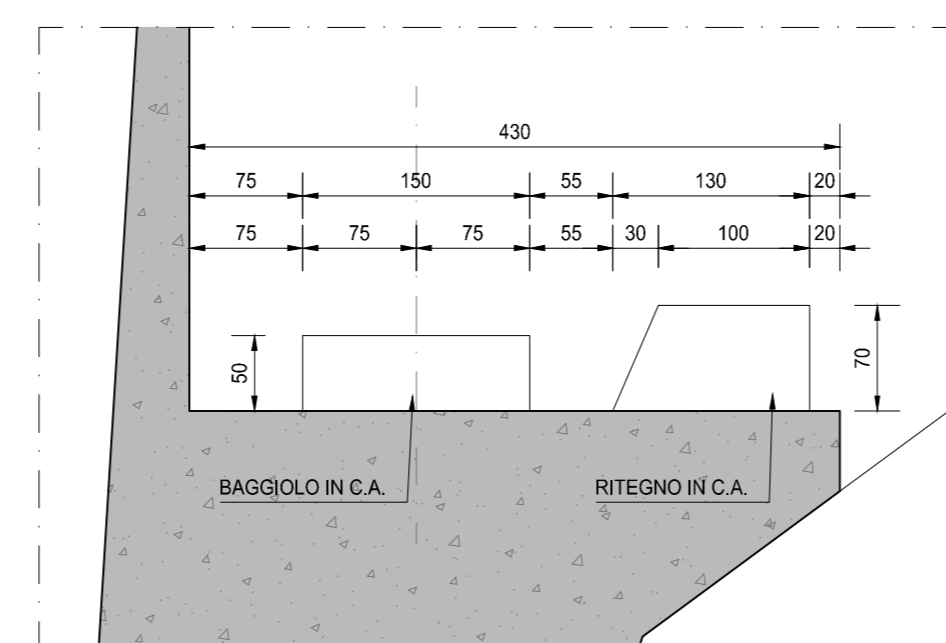
PARTICOLARE "A"
SCALA 1:50



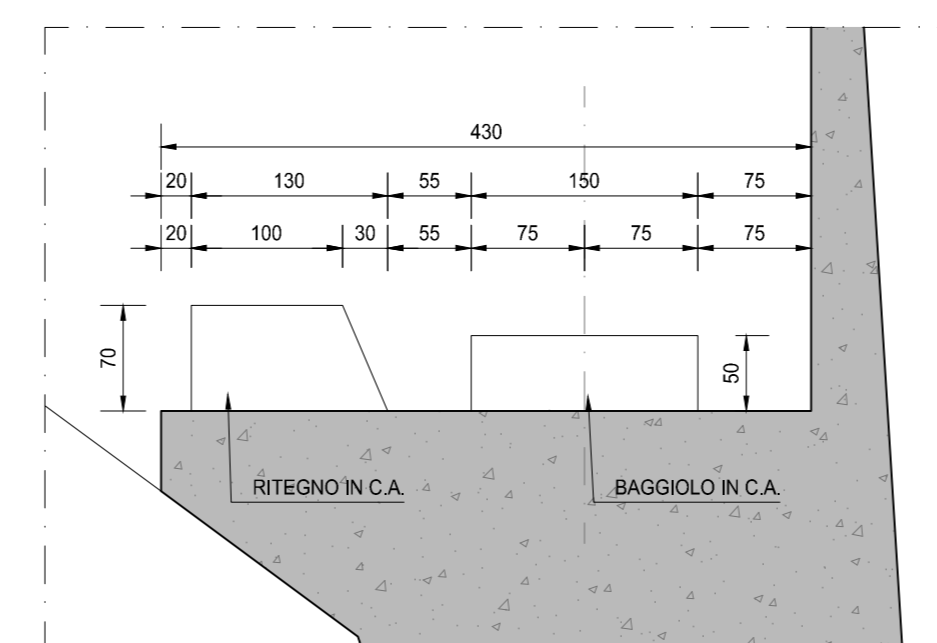
PARTICOLARE "A"
SCALA 1:50



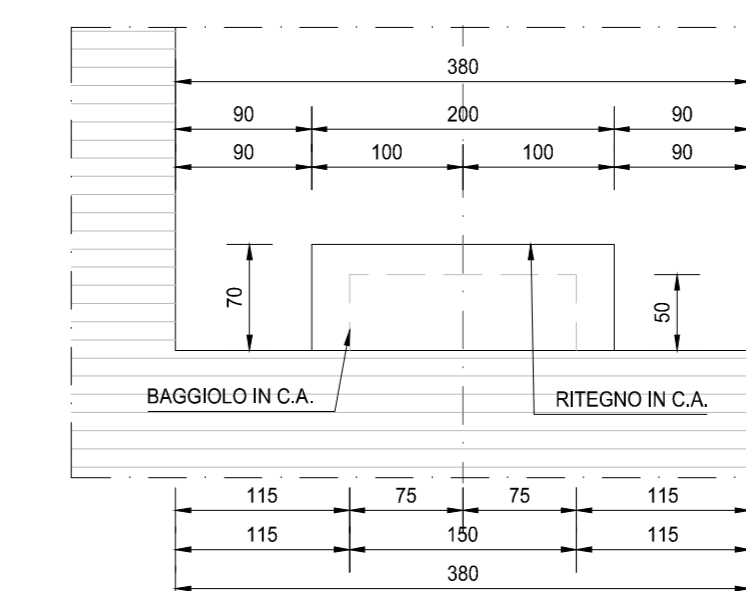
PARTICOLARE "C"
SCALA 1:50



PARTICOLARE "D"
SCALA 1:50



PARTICOLARE "E"
SCALA 1:50



ARMATURA BAGGIOLO E RITEGNO - SEZIONE TRASVERSALE
SCALA 1:50

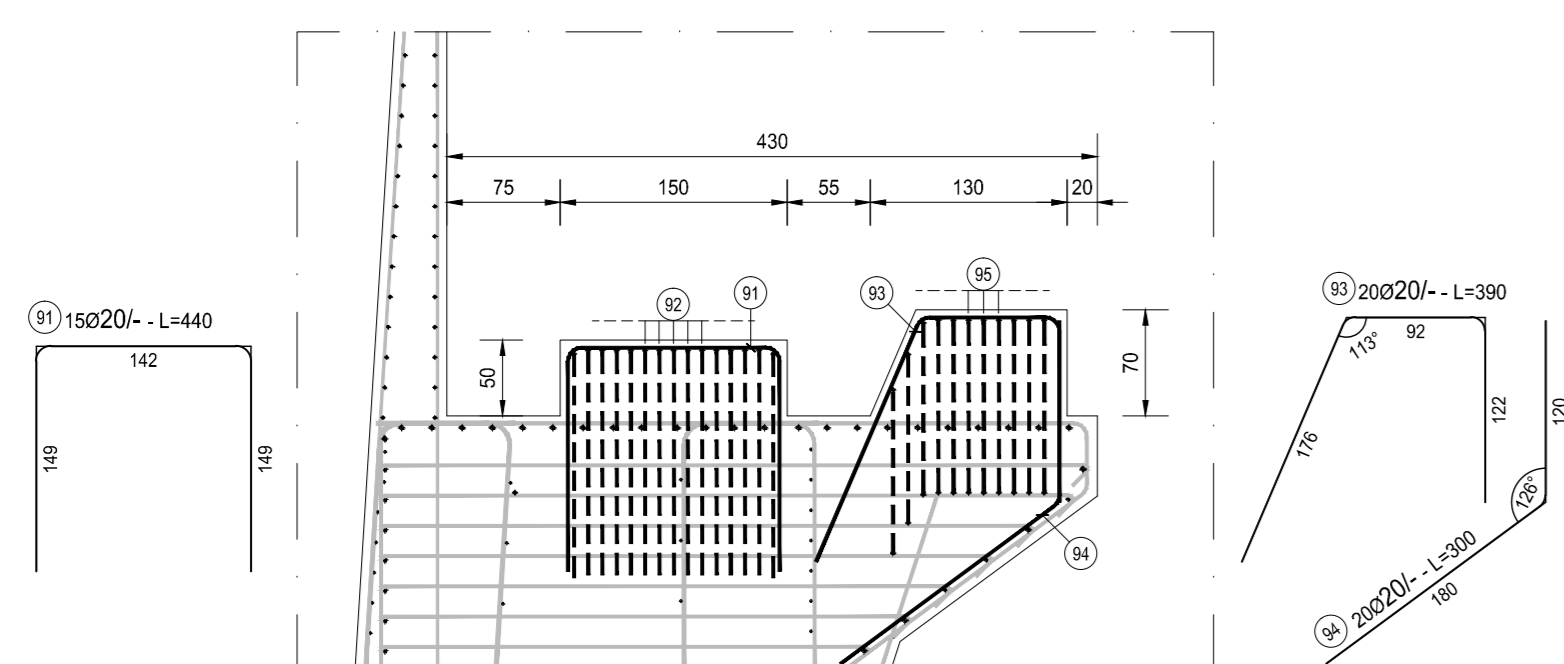
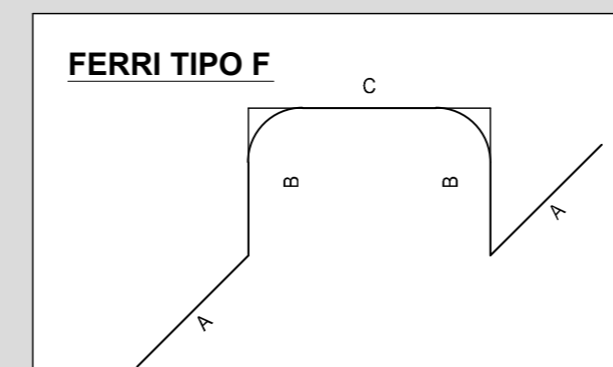
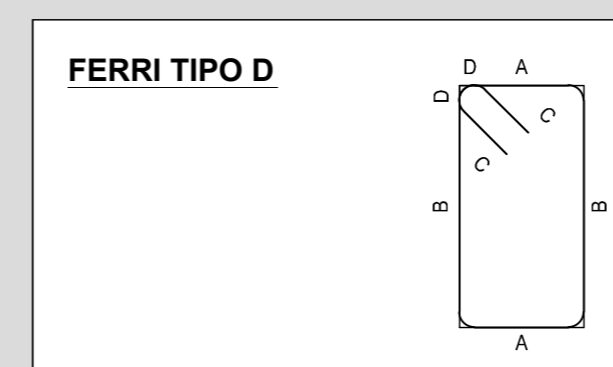
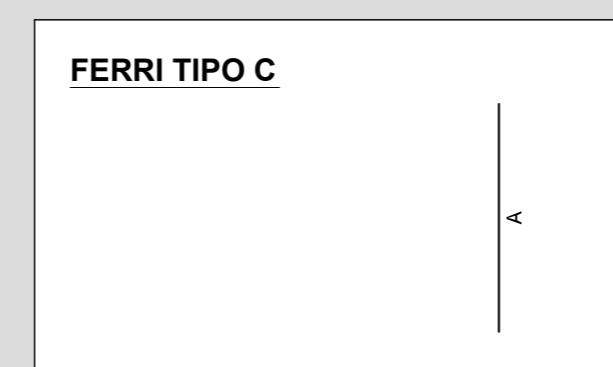
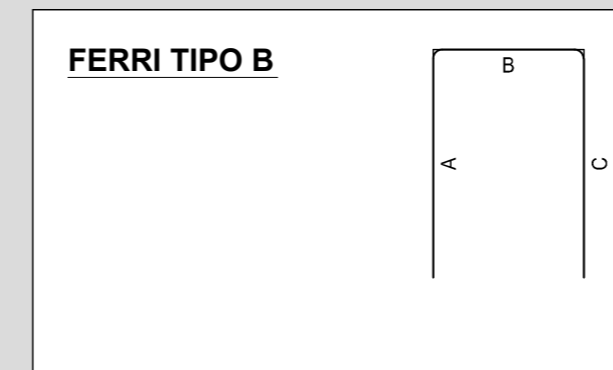
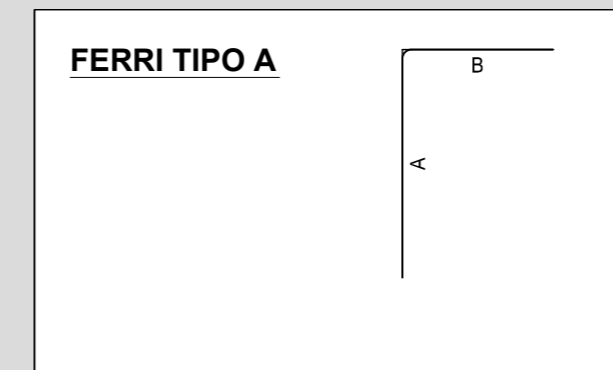


TABELLA FERRI SINGOLO BAGGIOLO

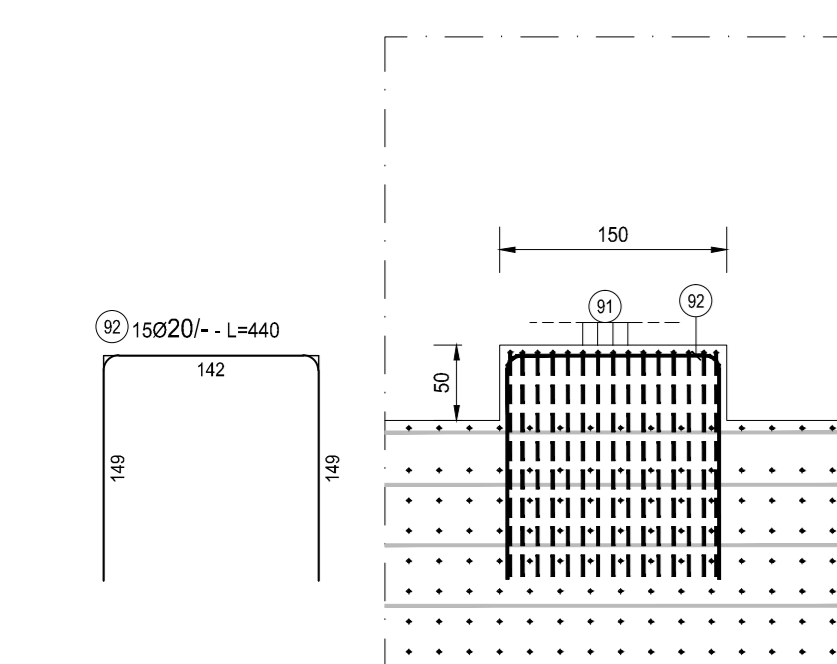
TIPO	POSIZIONE	NOTA	DIAMETRO [mm]	PASSO [cm]	A [cm]	B [cm]	C [cm]	D [cm]	LUNGH. [cm]	N. BARRE	L. TOT. [cm]	PESO ELEV. [kg]	PESO FONDAZ. [kg]
B	91	1	20	-	149	142	149	-	440	15	6600	162,68	
B	92	1	20	-	149	142	149	-	440	15	6600	162,68	
PESO TOTALE ARMATURA [kg]												325,37	0,00
ACCIAIO MURO [Kg]												325,37	
CALCESSTRUZZO MURO [m³]												1,13	
INCIDENZA ARMATURA [Kg/m³]												289,21	

TABELLA FERRI SINGOLO RITEGNO

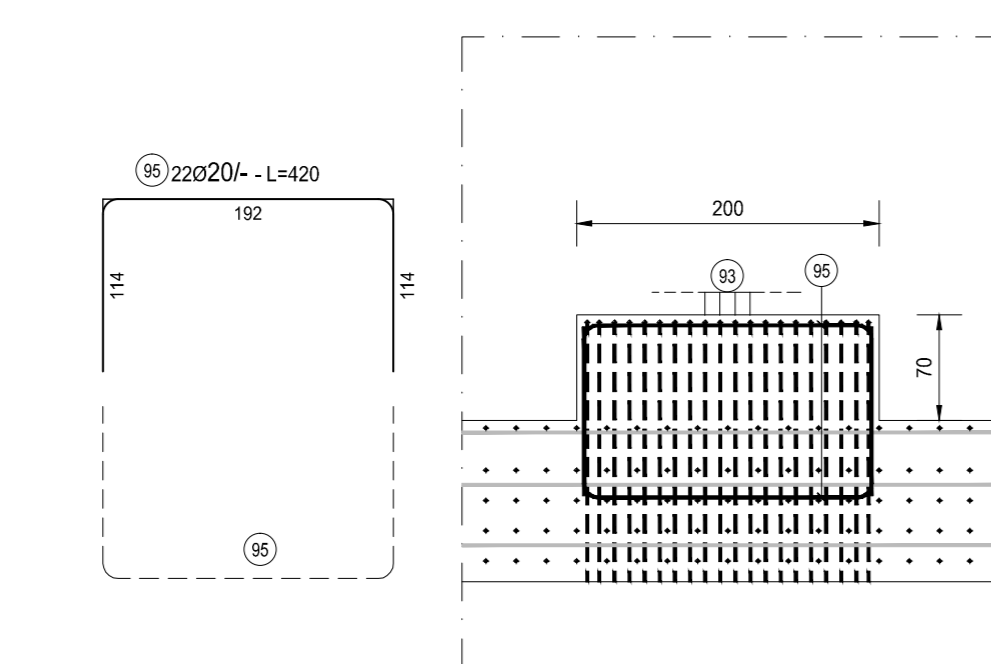
TIPO	POSIZIONE	NOTA	DIAMETRO [mm]	PASSO [cm]	A [cm]	B [cm]	C [cm]	D [cm]	LUNGH. [cm]	N. BARRE	L. TOT. [cm]	PESO ELEV. [kg]	PESO FONDAZ. [kg]
Vedi disegno	93	1	20	-	-	-	-	-	390	20	7800	192,26	
Vedi disegno	94	1	20	-	-	-	-	-	300	20	6000	147,89	
B	95	1+1	20	-	114	192	114	-	420	22	9240	227,76	
PESO TOTALE ARMATURA [kg]												567,91	0,00
ACCIAIO MURO [Kg]												567,91	
CALCESSTRUZZO MURO [m³]												1,61	
INCIDENZA ARMATURA [Kg/m³]												352,74	



ARMATURA BAGGIOLO - SEZIONE LONGITUDINALE
SCALA 1:50



ARMATURA RITEGNO - SEZIONE LONGITUDINALE
SCALA 1:50



RICHIAMI AD ALTRI ELABORATI
PER LA DEFINIZIONE DELLE CARATTERISTICHE DEI MATERIALI
HO01 - P00V03STRD01

ANAS S.p.A.
Direzione Progettazione e Realizzazione Lavori

LAVORI DI COLLEGAMENTO TRA LA S.S.11 A MAGENTA E LA TANGENZIALE OVEST DI MILANO
VARIANTE DI ABBIATEGRASSO E ADEGUAMENTO IN SEDE DEL TRATTO ABBIATEGRASSO-VIGEVANO FINO AL PONTE SUL FIUME TICINO
1° STRALCIO DA MAGENTA A VIGEVANO - TRATTA C

PROGETTO ESECUTIVO

STUDIO CORONA Ing. Renato Vanni Architetto	ING. RENATO DEL PRETE Ing. Renato Del Prete Ingegnere	ECOPLAN Ing. Nicola Falleri Ingegnere	EG Ing. Gabriele Esposito Ingegnere
UNING Ing. Renato Vanni Architetto	SETAC Prof. Ing. Luigi Santoro Ingegnere	ARKE Ing. Giuseppe Esposito Ingegnere	DOTI. GEOL. DANIELO SPALDO Dott. Geol. Danilo Gotti Geologo

VISTO: IL RESPONSABILE DEL PROCEDIMENTO
INGEGNERE DELLE PRESTAZIONI SPECIALISTICHE
GEOLOGO
IL COORDINATORE DELLA SICUREZZA IN FASE DI PROGETTAZIONE

HO28
H - PROGETTO STRUTTURALE OPERE PRINCIPALI
HO - VI03 - VIADOTTO N.03 - SVINCOLO N.10
CARPENTERIA E ARMATURA BAGGIOLE E RITEGNI - SPALLA 1

CODICE PROGETTO	LO203	NOV. PROJ.	E	N. PROJ.	1801	NOV. FILE	HO28_P00V03STRAR15_A.dwg	REVISIONE	A	SCALA:	VARIE
PROGETTO	LO203	ELAB.	E	ELAB.	1801	ELAB.	P00V03STRAR15	REDAZIONE	A	VERIFICATO	VARIE
REVISIONE		REDAZIONE		VERIFICATO		APPROVATO					