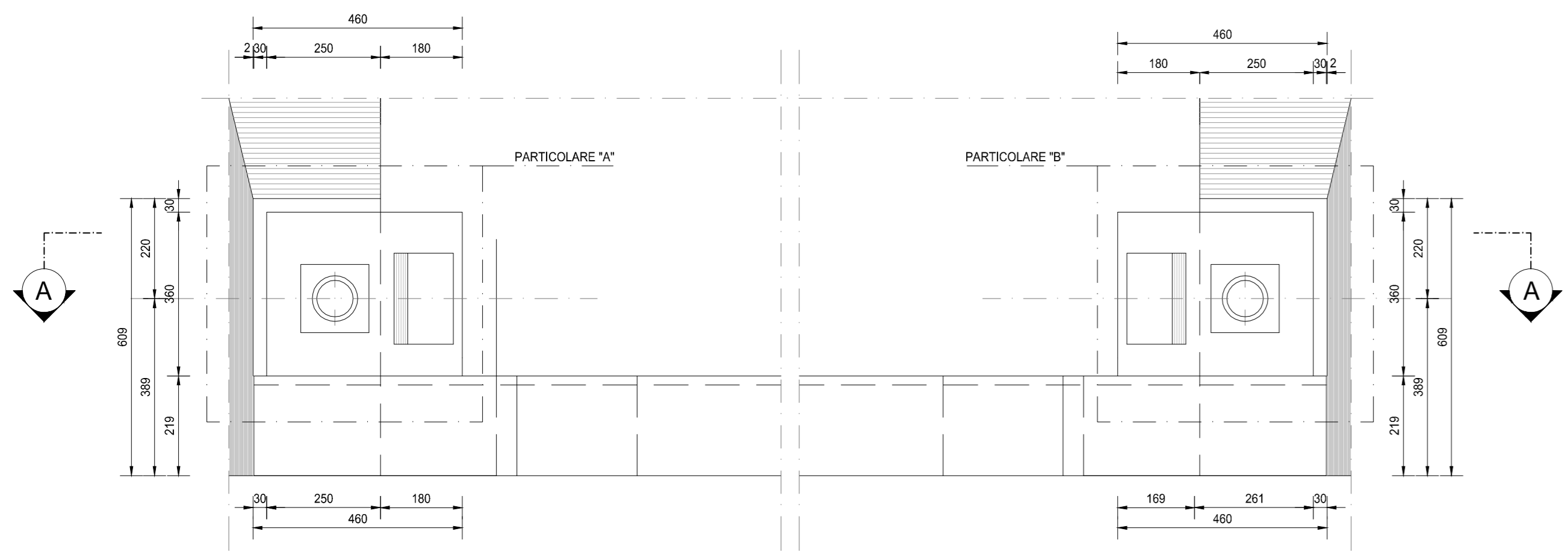
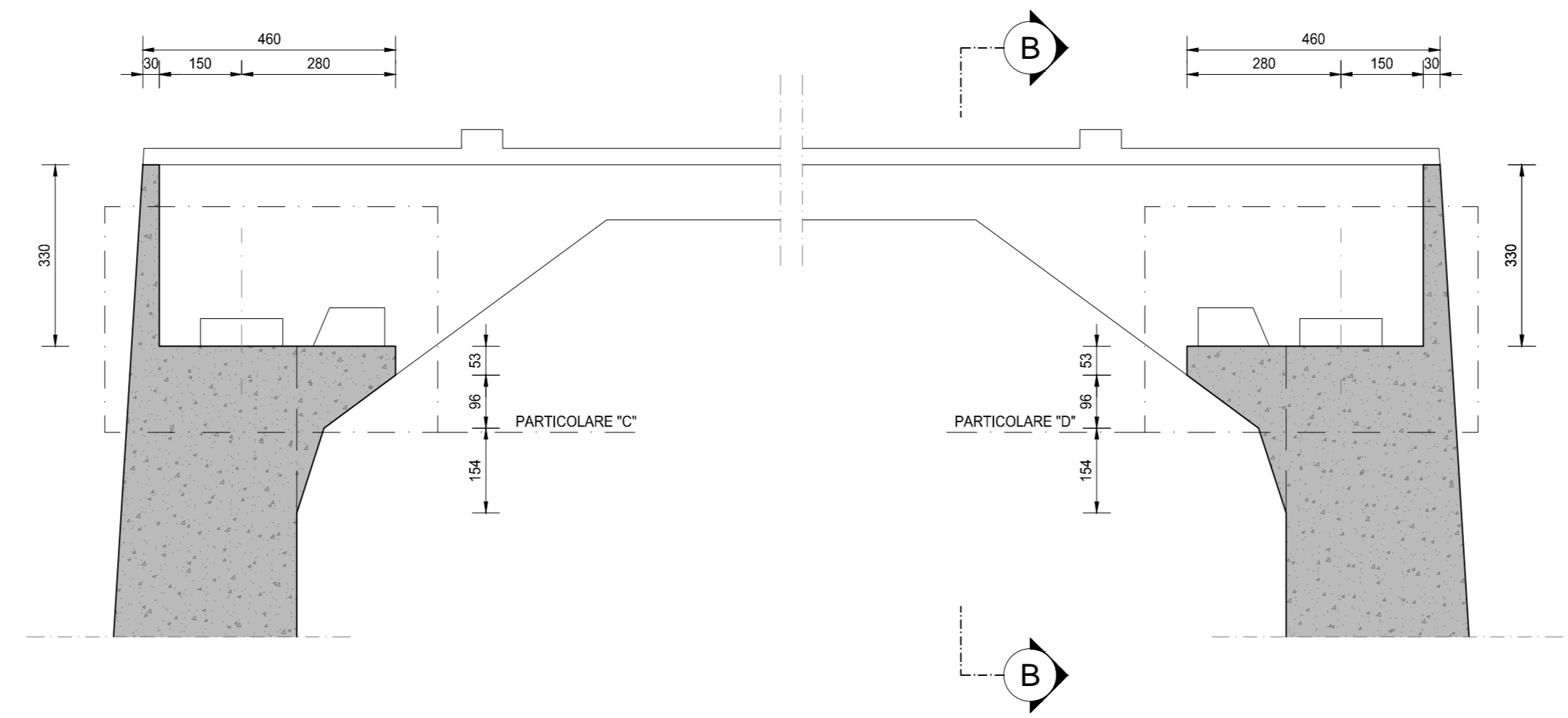


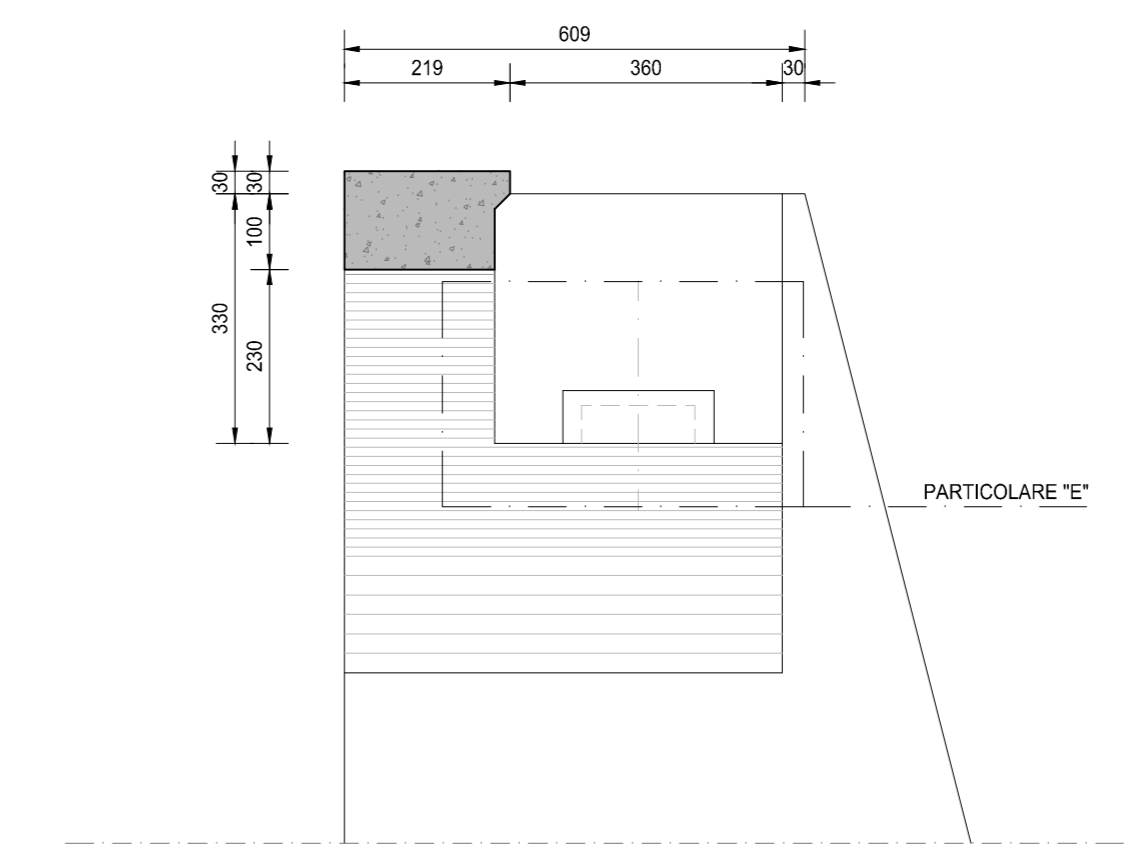
VISTA DALL'ALTO
SCALA 1:100



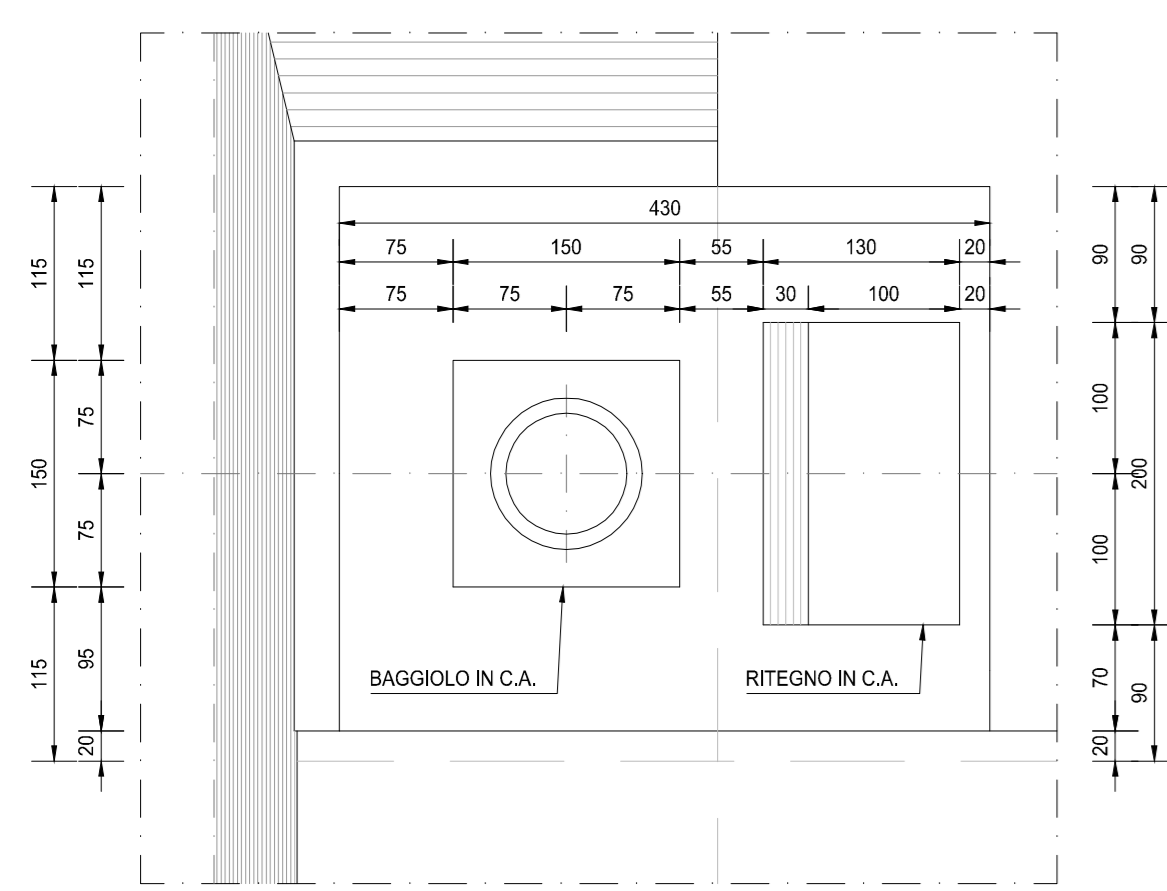
SEZIONE A-A
SCALA 1:100



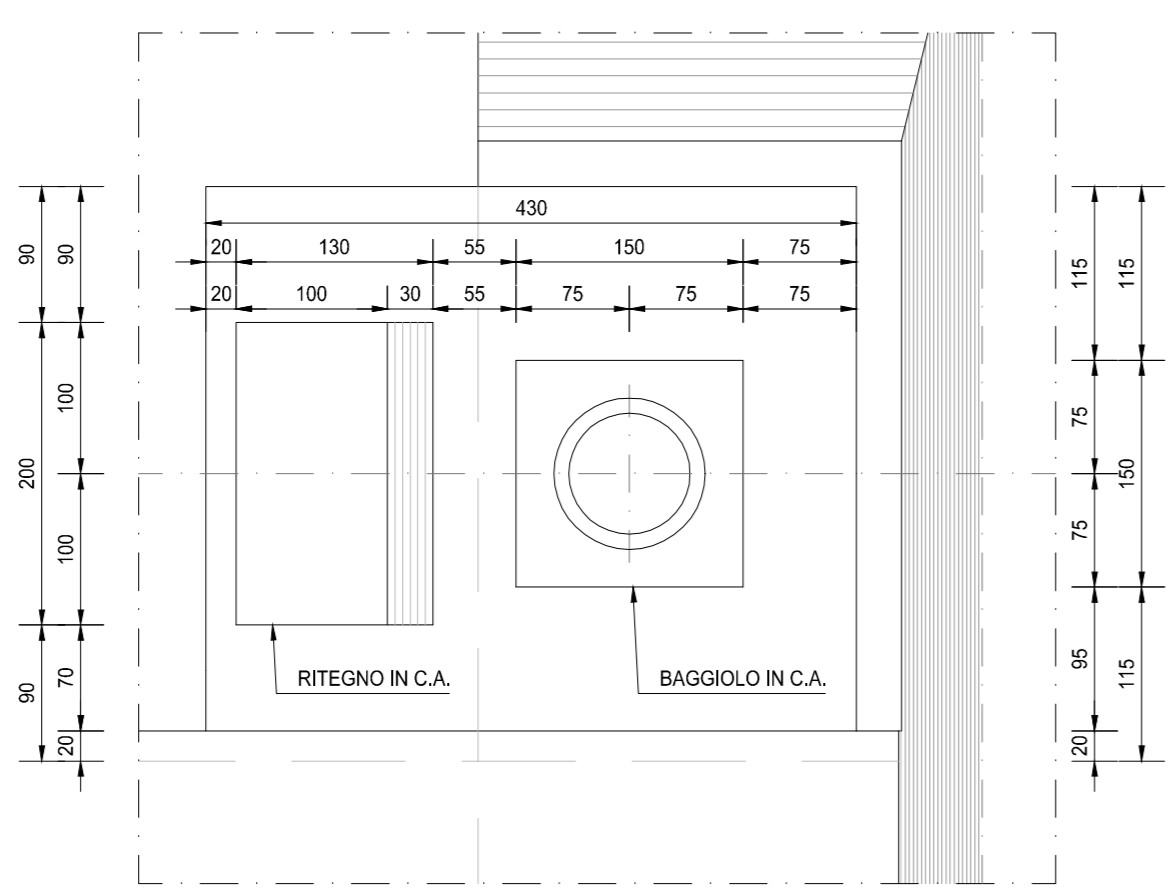
SEZIONE B-B
SCALA 1:100



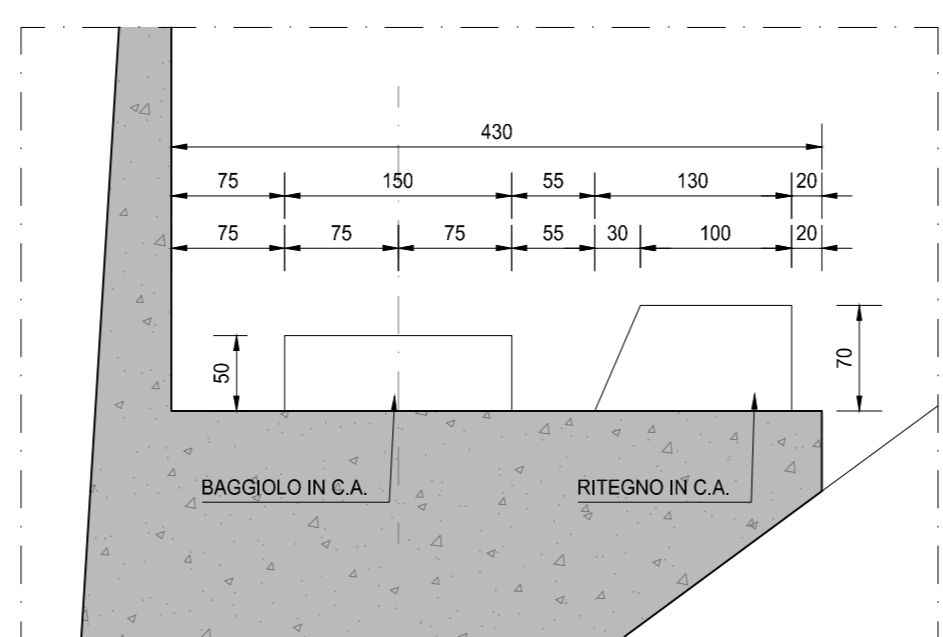
PARTICOLARE "A"
SCALA 1:50



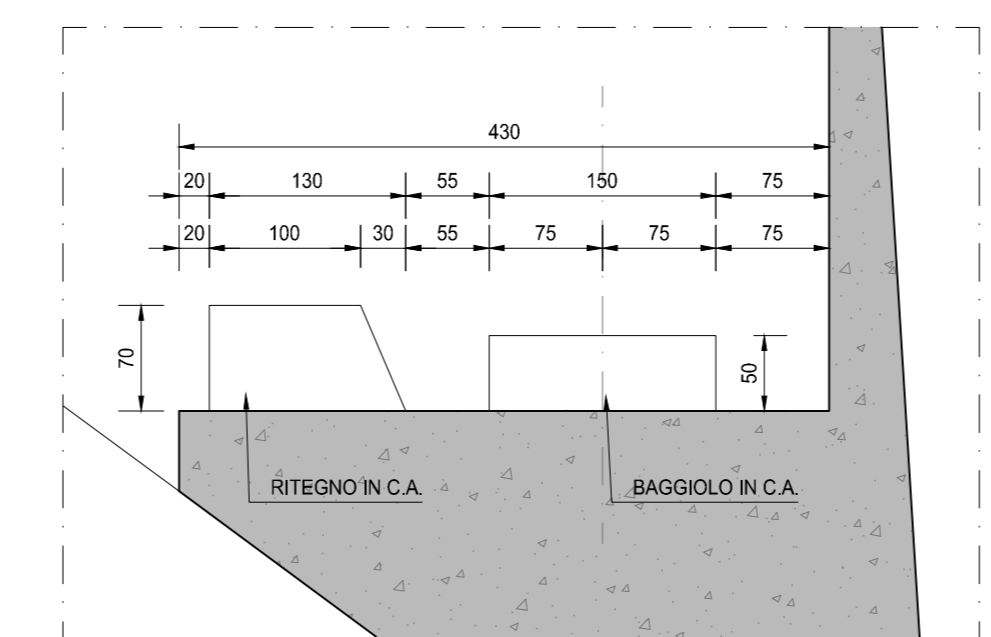
PARTICOLARE "A"
SCALA 1:50



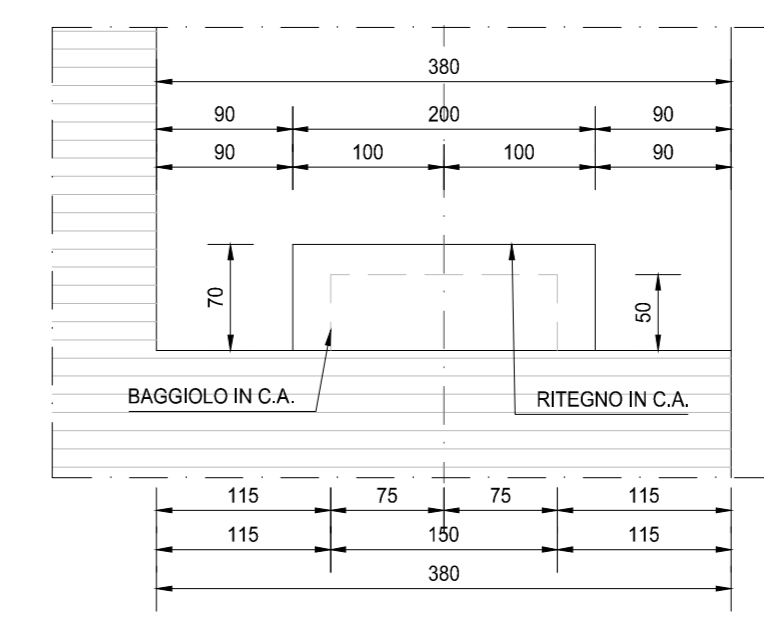
PARTICOLARE "C"
SCALA 1:50



PARTICOLARE "D"
SCALA 1:50



PARTICOLARE "E"
SCALA 1:50



ARMATURA BAGGIOLO E RITEGNO - SEZIONE TRASVERSALE
SCALA 1:50

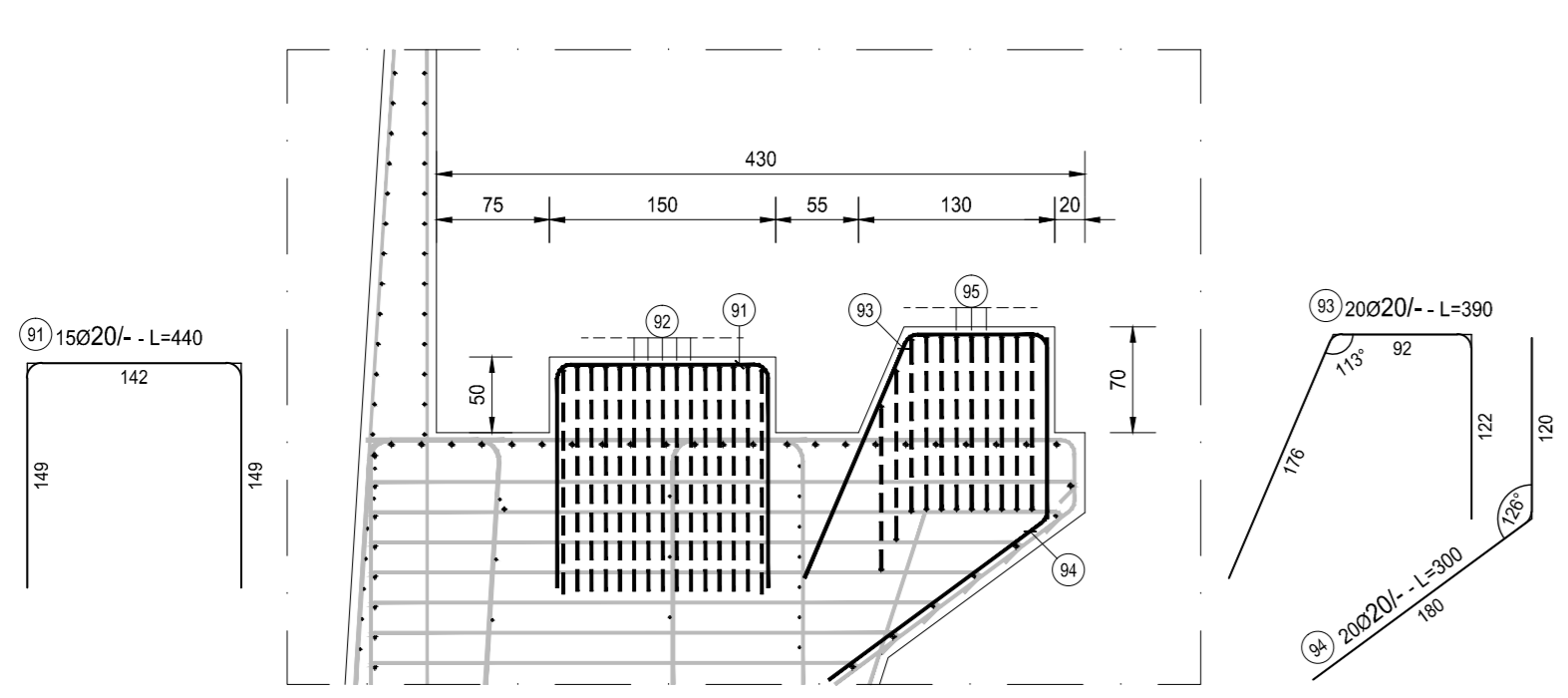
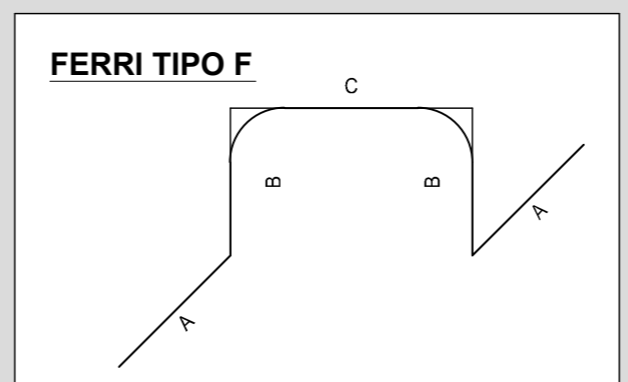
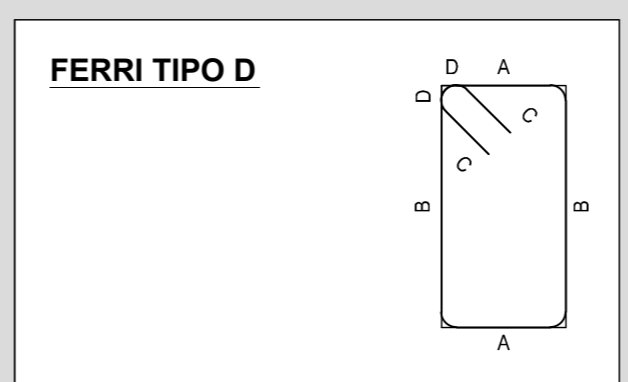
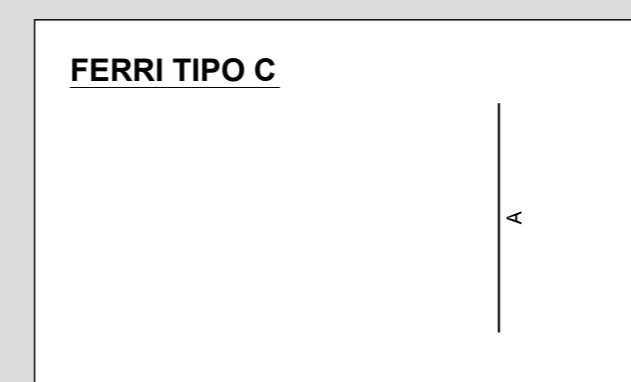
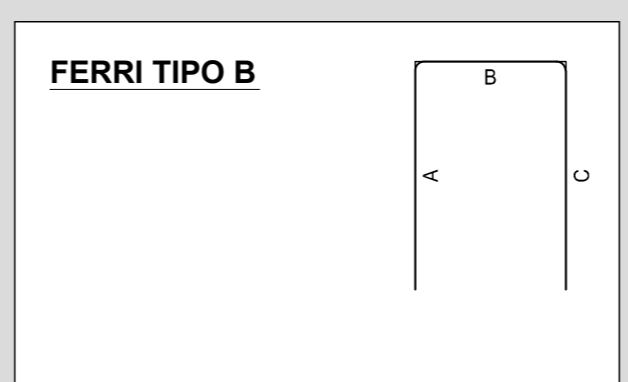
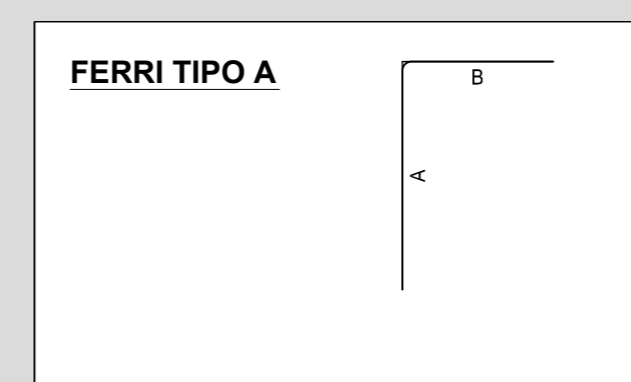


TABELLA FERRI SINGOLO BAGGIOLO

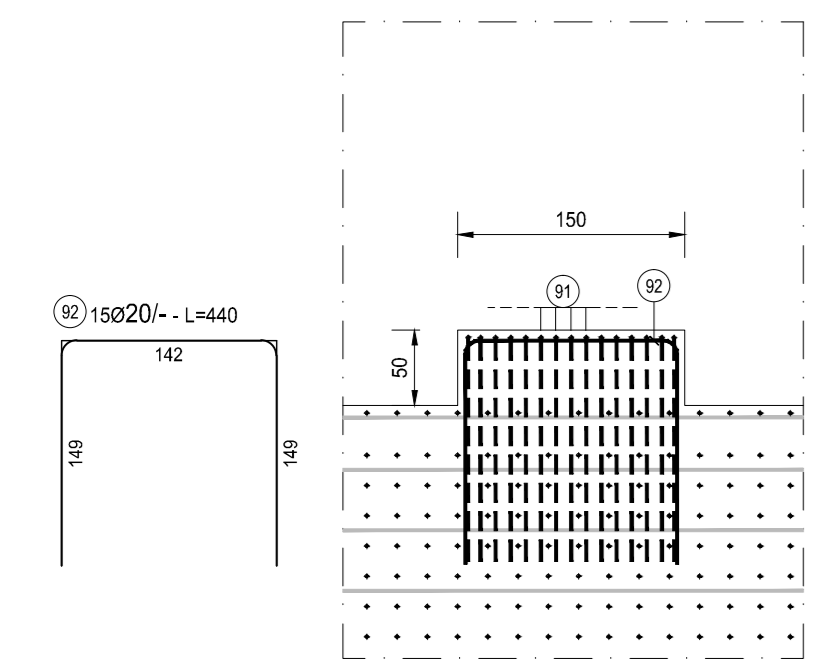
TIPO	POSIZIONE	NOTA	DIAMETRO [mm]	PASSO [cm]	A [cm]	B [cm]	C [cm]	D [cm]	LUNGH. [cm]	N. BARRE	L. TOT. [cm]	PESO ELEV. [kg]	PESO FONDAZ. [kg]
B	91	1	20	-	149	142	149	-	440	15	6600	162,68	
B	92	1	20	-	149	142	149	-	440	15	6600	162,68	
PESO TOTALE ARMATURA [kg]												325,37	0,00
ACCIAIO MURO [Kg]												325,37	
CALCESSTRUZZO MURO [m³]												1,13	
INCIDENZA ARMATURA [Kg/m³]												289,21	

TABELLA FERRI SINGOLO RITEGNO

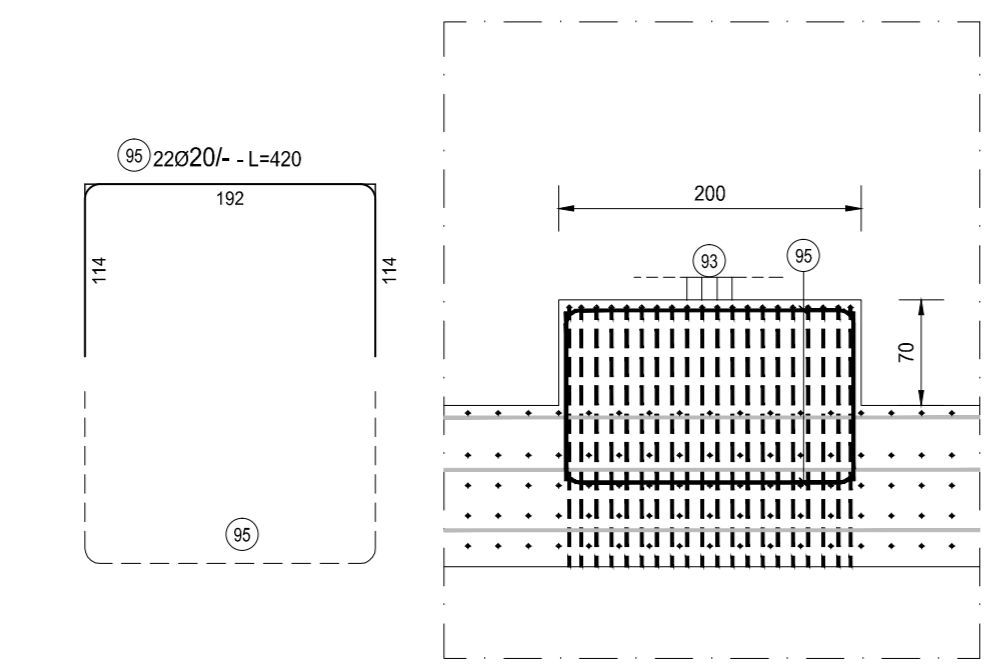
TIPO	POSIZIONE	NOTA	DIAMETRO [mm]	PASSO [cm]	A [cm]	B [cm]	C [cm]	D [cm]	LUNGH. [cm]	N. BARRE	L. TOT. [cm]	PESO ELEV. [kg]	PESO FONDAZ. [kg]
Vedi disegno	93	1	20	-	-	-	-	-	390	20	7800	192,20	
Vedi disegno	94	1	20	-	-	-	-	-	300	20	6000	147,89	
B	95	1+1	20	-	114	192	114	-	420	22	9240	227,70	
PESO TOTALE ARMATURA [kg]												567,81	0,00
ACCIAIO MURO [Kg]												567,81	
CALCESSTRUZZO MURO [m³]												1,61	
INCIDENZA ARMATURA [Kg/m³]												352,74	



ARMATURA BAGGIOLO - SEZIONE LONGITUDINALE
SCALA 1:50



ARMATURA RITEGNO - SEZIONE LONGITUDINALE
SCALA 1:50



RICHIAMI AD ALTRI ELABORATI
PER LA DEFINIZIONE DELLE CARATTERISTICHE DEI MATERIALI **HO01 - P00V03STRD01**

ANAS S.p.A.
Direzione Progettazione e Realizzazione Lavori

LAVORI DI COLLEGAMENTO TRA LA S.S.11 A MAGENTA E LA TANGENZIALE OVEST DI MILANO
VARIANTE DI ABBIATEGRASSO E ADEGUAMENTO IN SEDE DEL TRATTO ABBIATEGRASSO-VIGEVANO FINO AL PONTE SUL FIUME TICINO
1° STRALCIO DA MAGENTA A VIGEVANO - TRATTA C

PROGETTO ESECUTIVO

STUDIO CORONA	ING. RENATO DEL PRETE	ECOPLAN	EG
ING. RENATO VIGNI	ING. DANIELO DEL PRETE	AVV. ROBERTO FERRARI	ING. CARLO RICCIARDI
ING. RENATO VIGNI	ING. DANIELO DEL PRETE	ING. GIUSEPPE CRESPI	ING. CARLO RICCIARDI
ING. RENATO VIGNI	ING. DANIELO DEL PRETE	ING. GIUSEPPE CRESPI	ING. CARLO RICCIARDI
ING. RENATO VIGNI	ING. DANIELO DEL PRETE	ING. GIUSEPPE CRESPI	ING. CARLO RICCIARDI

HO29
H - PROGETTO STRUTTURALE OPERE PRINCIPALI
HO - VI03 - VIADOTTO N.03 - SVINCOLO N.10
CARPENTERIA E ARMATURA BAGGIOLE E RITEGNI - SPALLA 2

PROGETTO	LIV. PROJ.	N. PROJ.	REVISIONE	SCALA:
LO203	E	1801	A	VARIE
DESCRIZIONE	DATA	REDATTO	VERIFICATO	APPROVATO
A				
B				
C				
D				
E				
F				