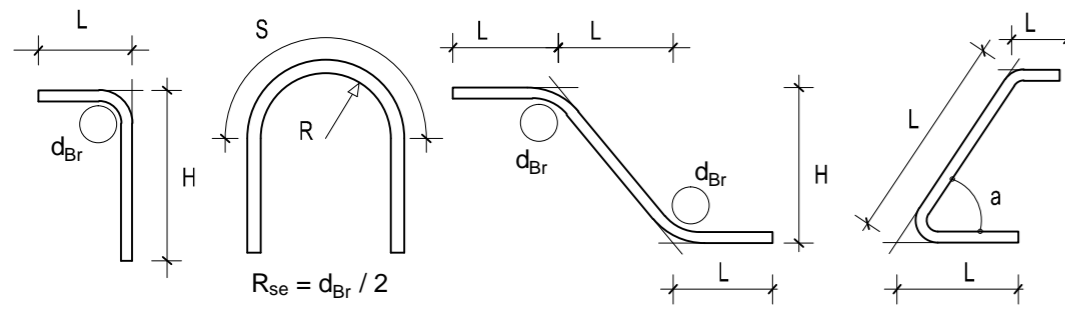


LEGENDA MISURE BARRE ARMATURE

LE INDICAZIONI DI SEGUITO RIPORTATE RISPETTANO I REQUISITI DELLA TAB.11.3.IB DEL D.M. 17/01/2018.



- Barra $\varnothing < 12$ --> $d_{Br} = 4\varnothing$
- Barra $12 \leq \varnothing \leq 16$ --> $d_{Br} = 5\varnothing$
- Barra $16 < \varnothing \leq 25$ --> $d_{Br} = 8\varnothing$
- Barra $25 < \varnothing \leq 40$ --> $d_{Br} = 10\varnothing$

ACCIAIO PER ARMATURA LENTA

ACCIAIO B450C PER ARMATURE ORDINARIE

VOCE DI ELENCO PREZZI DI RIFERIMENTO	B.03.030
fyk MINIMO	450 N/mm ²
ftk MINIMO	540 N/mm ²
(Agt)k MINIMO	7,5%
(fy/fynom)k MASSIMO	1,25
(ft/fyk) MINIMO	1,15
(ft/fyk) MASSIMO	1,35

ACCIAIO B450A PER ARMATURE ORDINARIE

VOCE DI ELENCO PREZZI DI RIFERIMENTO	B.03.050.a
fyk MINIMO	450 N/mm ²
ftk MINIMO	540 N/mm ²
(Agt)k MINIMO	7,5%
(fy/fynom)k MASSIMO	1,25
(ft/fyk) MINIMO	1,15
(ft/fyk) MASSIMO	1,35

CALCESTRUZZI - IMPALCATO

SOLETTA IMPALCATO

VOCE DI ELENCO PREZZI DI RIFERIMENTO	B.03.035.c
CLASSE DI RESISTENZA	C32/40
CLASSE DI ESPOSIZIONE	XF4
CLASSE DI CONSISTENZA	SLUMP = S6
RAPPORTO A/C MASSIMO	0,45
DIMENSIONE MASSIMA AGGREGATO	25mm
CONTENUTO MINIMO DI CEMENTO	360 kg/mc
CONTENUTO MINIMO DI ARIA	3,00%

BAGGIOLI

VOCE DI ELENCO PREZZI DI RIFERIMENTO	B.03.035.d
CLASSE DI RESISTENZA	C35/45
CLASSE DI ESPOSIZIONE	XC3 / XF1
CLASSE DI CONSISTENZA	SLUMP = S6
RAPPORTO A/C MASSIMO	0,50
DIMENSIONE MASSIMA AGGREGATO	25mm
CONTENUTO MINIMO DI CEMENTO	340 kg/mc
CONTENUTO MINIMO DI ARIA	-----

VOCE DI ELENCO PREZZI DI RIFERIMENTO	
CLASSE DI RESISTENZA	
CLASSE DI ESPOSIZIONE	
CLASSE DI CONSISTENZA	
RAPPORTO A/C MASSIMO	
DIMENSIONE MASSIMA AGGREGATO	
CONTENUTO MINIMO DI CEMENTO	
CONTENUTO MINIMO DI ARIA	

VOCE DI ELENCO PREZZI DI RIFERIMENTO	
CLASSE DI RESISTENZA	
CLASSE DI ESPOSIZIONE	
CLASSE DI CONSISTENZA	
RAPPORTO A/C MASSIMO	
DIMENSIONE MASSIMA AGGREGATO	
CONTENUTO MINIMO DI CEMENTO	
CONTENUTO MINIMO DI ARIA	

CALCESTRUZZI - SOTTOSTRUTTURE

MAGRONE DI PULIZIA E LIVELLAMENTO

VOCE DI ELENCO PREZZI DI RIFERIMENTO	B.03.025.a
CLASSE DI RESISTENZA	C12/15
CLASSE DI ESPOSIZIONE	X0
CLASSE DI CONSISTENZA	-----
RAPPORTO A/C MASSIMO	-----
DIMENSIONE MASSIMA AGGREGATO	-----
CONTENUTO MINIMO DI CEMENTO	150 kg/mc
CONTENUTO MINIMO DI ARIA	-----

PALI DI FONDAZIONE

VOCE DI ELENCO PREZZI DI RIFERIMENTO	PROG ESEC - NP-06 (PALI Ø1200)
CLASSE DI RESISTENZA	C25/30
CLASSE DI ESPOSIZIONE	XC2
CLASSE DI CONSISTENZA	SLUMP = S4
RAPPORTO A/C MASSIMO	0,6
DIMENSIONE MASSIMA AGGREGATO	30mm
CONTENUTO MINIMO DI CEMENTO	300 kg/mc
CONTENUTO MINIMO DI ARIA	-----

FONDAZIONI

VOCE DI ELENCO PREZZI DI RIFERIMENTO	B.03.031.c
CLASSE DI RESISTENZA	C32/40
CLASSE DI ESPOSIZIONE	XC2
CLASSE DI CONSISTENZA	SLUMP = S4
RAPPORTO A/C MASSIMO	0,6
DIMENSIONE MASSIMA AGGREGATO	30mm
CONTENUTO MINIMO DI CEMENTO	300 kg/mc
CONTENUTO MINIMO DI ARIA	-----

ELEVAZIONI

VOCE DI ELENCO PREZZI DI RIFERIMENTO	B.03.035.c
CLASSE DI RESISTENZA	C32/40
CLASSE DI ESPOSIZIONE	XF2
CLASSE DI CONSISTENZA	SLUMP = S6
RAPPORTO A/C MASSIMO	0,50
DIMENSIONE MASSIMA AGGREGATO	20mm
CONTENUTO MINIMO DI CEMENTO	340 kg/mc
CONTENUTO MINIMO DI ARIA	3,0%



ANAS S.p.A.

Direzione Progettazione e Realizzazione Lavori

LAVORI DI COLLEGAMENTO TRA LA S.S.11 A MAGENTA E LA TANGENZIALE OVEST DI MILANO

VARIANTE DI ABBATEGRASSO E ADEGUAMENTO IN SEDE DEL TRATTO ABBATEGRASSO-VIGEVANO FINO AL PONTE SUL FIUME TICINO

1° STRALCIO DA MAGENTA A VIGEVANO - TRATTA C

PROGETTO ESECUTIVO

Ing. Valerio Bajetti Ordine degli Ingeg. di Roma e provincia n° A-36211	Ing. Renato Del Prete Ordine degli Ingeg. di Bari e provincia n° 6073	Arch. Nicoletta Frattini Ordine degli Arch. di Torino e provincia n° A-6433	Ing. Gabriele Inocochi Ordine degli Ingeg. di Roma e provincia n° A-12102
Ing. Renato Vaira Ordine degli Ingeg. di Torino e Provincia n° 4663 W	Prof. Ing. Luigi Monterisi Ordine degli Ingeg. di Bari e provincia n° 1137	Ing. Giuseppino Angarano Ordine degli Ingeg. di Bari e provincia n° 5970	Dott. Geol. Danilo Gallo Ordine dei Geologi della Regione Puglia n° 588

VISTO: IL RESPONSABILE DEL PROCEDIMENTO

Dott. Ing. Giuseppe Danilo MALGERI

INTEGRATORE DELLE PRESTAZIONI SPECIALISTICHE

Ing. Valerio BAJETTI

GEOLOGO

Prof. Ing. Geol. Luigi MONTERISI

IL COORDINATORE DELLA SICUREZZA IN FASE DI PROGETTAZIONE

Ing. Gianluca CICIRIELLO

HP01

H - PROGETTO STRUTTURALE OPERE PRINCIPALI

HP - GA04 - GALLERIA N.03 - SVINCOLO 10

TABELLA MATERIALI

CODICE PROGETTO	NOME FILE	REVISIONE	SCALA:
PROGETTO	HP01-P00GA04STRDI01_B.dwg		
LIV. PROG.			
N. PROG.			
LO203	E	1801	
CODICE ELAB.	P00GA03STRSC01	B	-----
C			
B	EMISSIONE A SEGUITO DI RAPPORTO INTERMEDIO DI VERIFICA ITCF-C186001-03-ATF-RA-00001	MAGGIO 2019	ARCH. MAURO SASSO
A	EMISSIONE	SETTEMBRE 2018	ING. GIUSEPPE CRISÀ
REV.	DESCRIZIONE	DATA	REDDATTO
			VERIFICATO
			APPROVATO