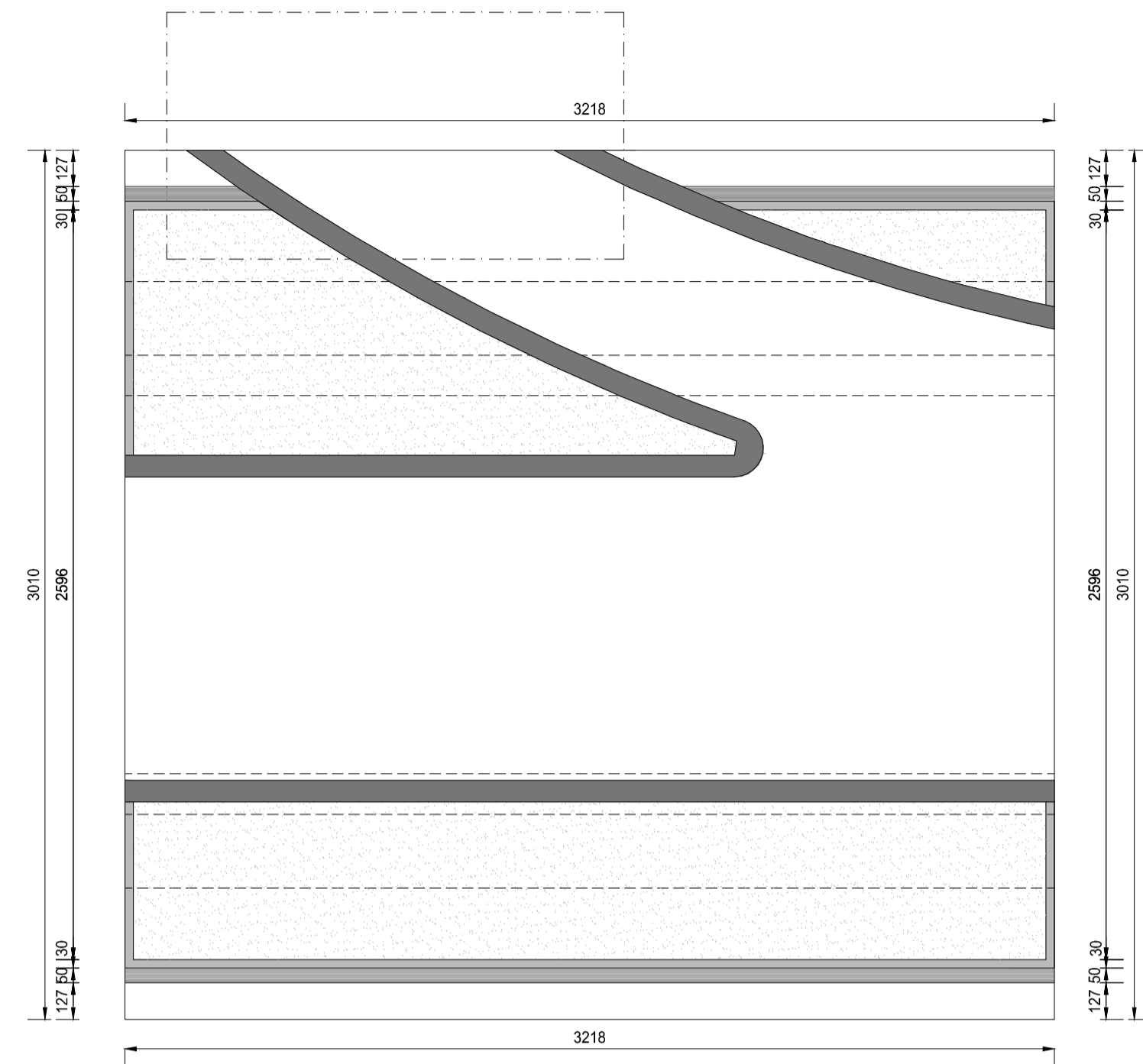
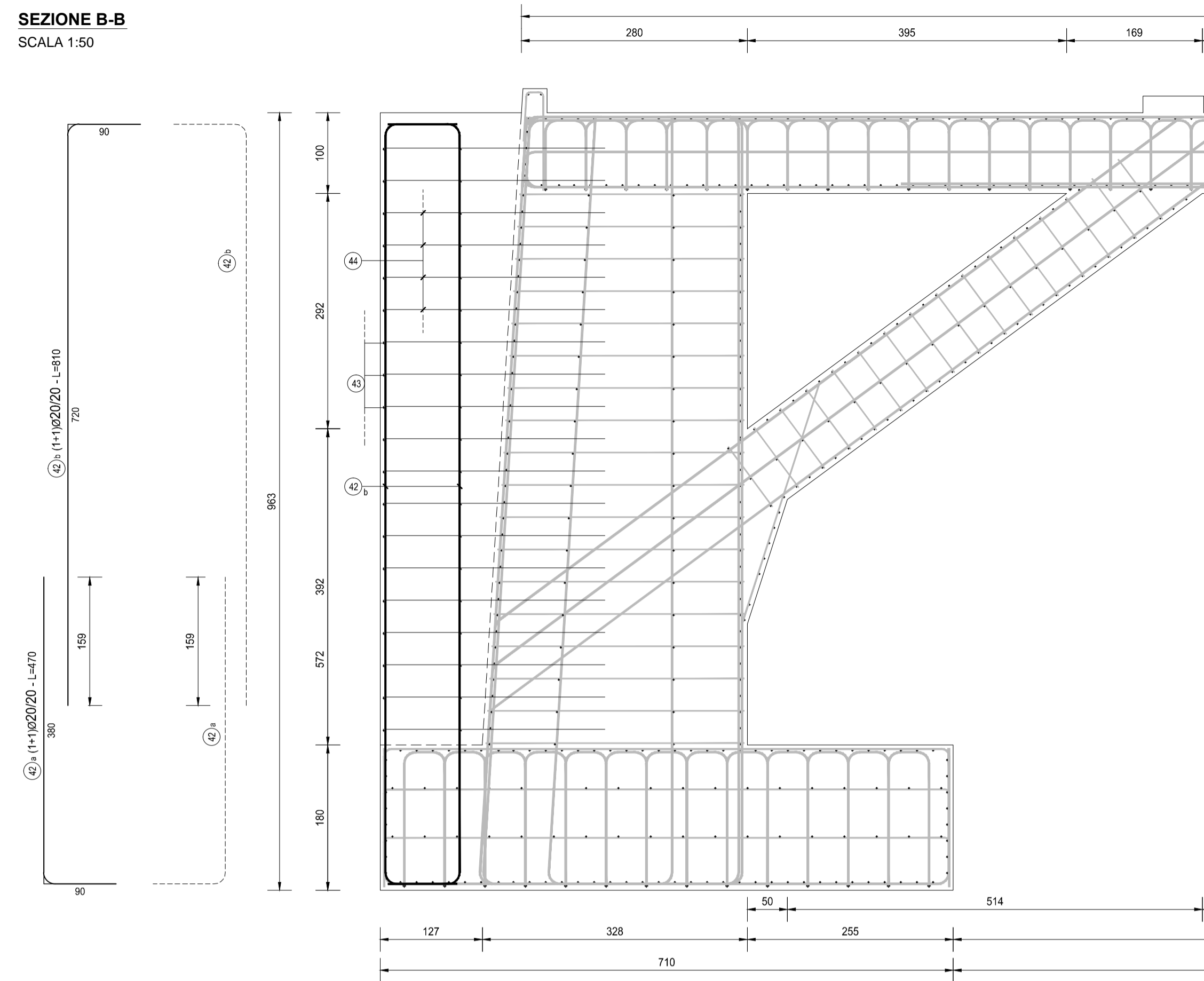


VISTA DALL'ALTO  
SCALA 1:100



SEZIONE B-B  
SCALA 1:50



TIPOLOGIA ARMATURA

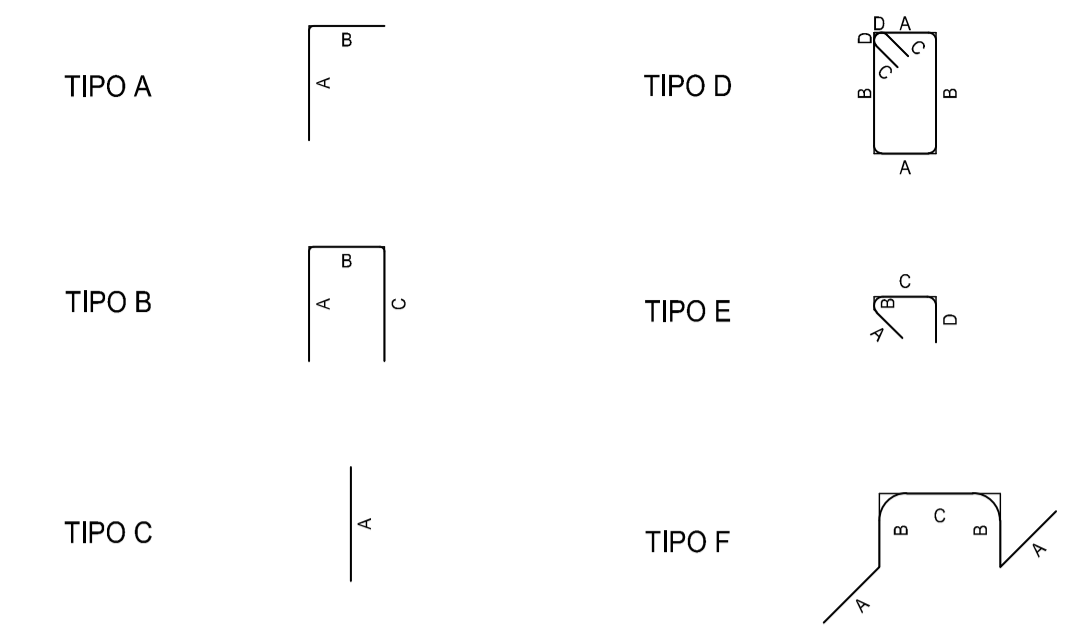
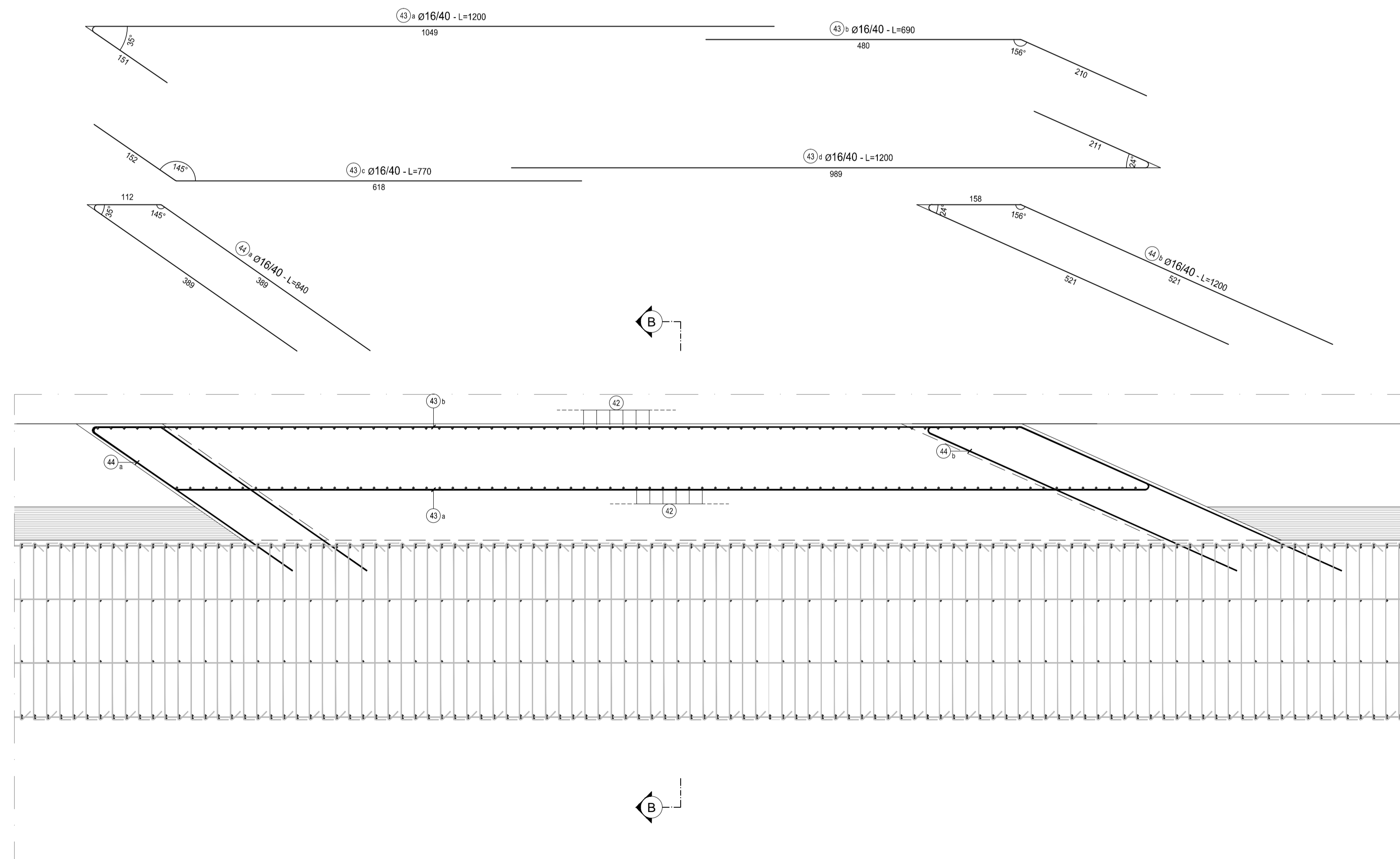


TABELLA FERRI RINGROSSO												
TIPO	POSIZIONE	DIAMETRO [mm]	PASSO [cm]	A [cm]	B [cm]	C [cm]	D [cm]	LUNGH. [cm]	N. BARRE	L. TOT. [cm]	PESO ELEV. [kg]	PESO FONDAZ. [kg]
A	42 a	20	20	90	380	-	-	470	148	69560		1 714.58
A	42 b	20	20	90	720	-	-	810	148	119880	2 954.92	
A	43 a	16	40	151	1049	-	-	1200	19	22800	359.68	
A	43 b	16	40	210	480	-	-	690	19	13110	206.81	
A	43 c	16	40	152	618	-	-	770	19	14630	230.79	
A	43 d	16	40	211	989	-	-	1200	19	22800	359.68	
B	44 a	16	40	389	68	389	-	846	19	16074	253.57	
B	44 b	16	40	521	158	521	-	1200	19	22800	359.68	
<b>PESO TOTALE ARMATURA [kg]</b>											<b>4 725.14</b>	<b>1 714.58</b>
<b>ACCIAIO MURO [kg]</b>											<b>6 439.72</b>	
<b>CALCESTRUZZO MURO [m³]</b>											<b>209.72</b>	
<b>INCIDENZA ARMATURA [kg/m³]</b>											<b>30.71</b>	

SEZIONE A-A  
SCALA 1:50



RICHIAMI AD ALTRI ELABORATI

PER LA DEFINIZIONE DELLE CARATTERISTICHE DEI MATERIALI

HP01 - P00GA04STRDI01



LAVORI DI COLLEGAMENTO TRA LA S.S.11 A MAGENTA E LA TANGENZIALE OVEST DI MILANO  
VARIANTE DI ABBATEGRASSO E ADEGUAMENTO IN SEDE DEL TRATTO ABBATEGRASSO-VIGEVANO FINO AL PONTE SUL FIUME TICINO  
1° STRALCIO DA MAGENTA A VIGEVANO - TRATTA C

PROGETTO ESECUTIVO

<b>STUDIO CORONA</b>	<b>ING. REMATO DEL PRETE</b>	<b>ECOPLAN</b>	<b>EC</b>
Ing. Valerio Bajetti Civile Ing. di Ripartizione P.A. 20111	Ing. Renato Chi Prete Civile Ing. di Ripartizione P.A. 0775	Arch. Nicoletta Fratini Civile Ing. di Ripartizione P.A. 04432	Ing. Gabriele Inesochi Civile Ing. di Ripartizione P.A. 02102
<b>UNING</b>	<b>SETAC</b>	<b>ARKE</b>	<b>DOTT. GEOL. DANILLO GALLO</b>
Ing. Renato Vaira Civile Ing. di Tavola e Progetto P.A. 04432	Prof. Ing. Luigi Monterisi Civile Ing. di Ripartizione P.A. 0775	Ing. Gioacchino Angerano Civile Ing. di Ripartizione P.A. 0775	Dot. Geol. Danilo Gallo Civile Ing. di Ripartizione P.A. 02102
VISTO IL RESPONSABILE DEL PROCEDIMENTO	INTEGRATORE DELLE PRESTAZIONI SPECIALISTICHE	GEOLOGO	IL COORDINATORE DELLA SICUREZZA IN FASE DI PROGETTAZIONE
Dot. Ing. Giuseppe Danilo MALGERI	Ing. Valerio BAJETTI	Prof. Ing. Luigi MONTERISI	Ing. Gianluca CICIRELLO

HP14

H - PROGETTO STRUTTURALE OPERE PRINCIPALI  
HP - GA04 - GALLERIA N.03 - SVINCOLO N.10  
ARMATURA GALLERIA - TAVOLA 04 DI 04

CODICE PROGETTO	NOME FILE	REVISIONE	SCALA:
PROGETTO	HP14-P00GA04STRAR04_B.dwg		
LO203 E 1801	CODICE ELAB. P00GA03STRAR04	B	1:50

REV.	DESCRIZIONE	DATA	REDATTO	VERIFICATO	APPROVATO
C					
B	EMISSIONE A SEGUITO DI RAPPORTO INTERMEDIO DI VERIFICA ITCF-C186001-03-ATF-RA-00001	MAGGIO 2019	ARCH. MAURO SASSO	ING. GAETANO RANIERI	ING. VALERIO BAJETTI
A	EMISSIONE	DICEMBRE 2018	GEOM. SIMONE PETRUCCI	ING. GAETANO RANIERI	ING. VALERIO BAJETTI