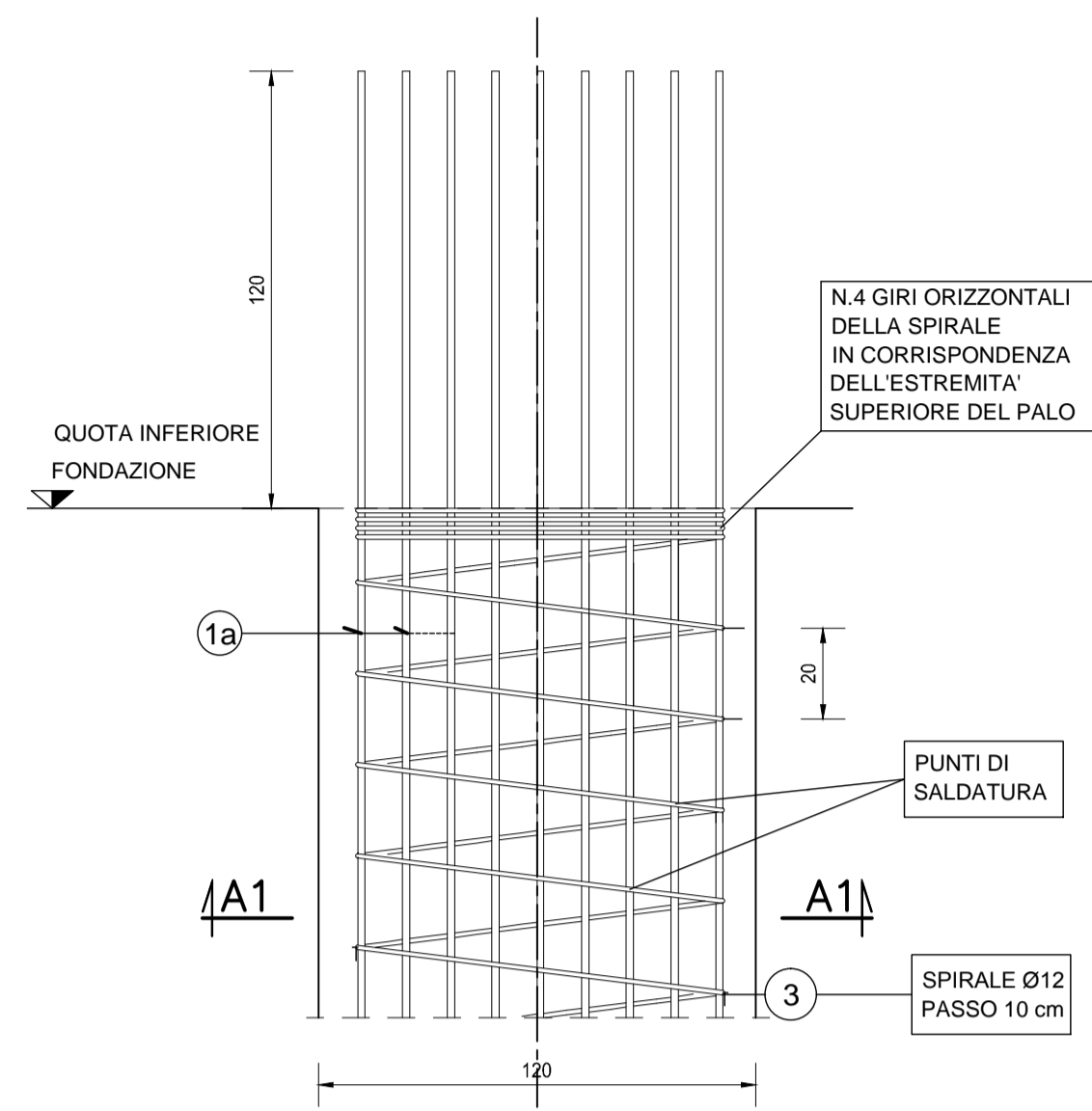
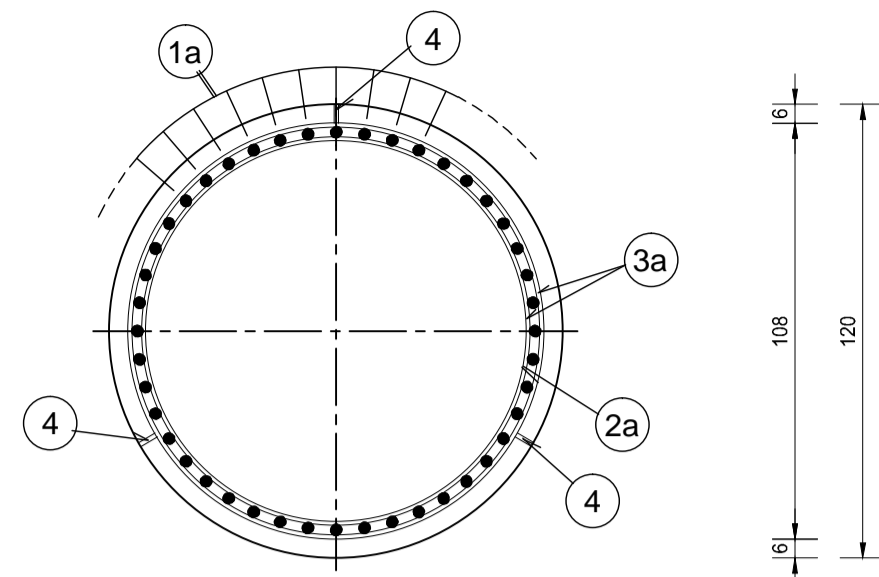


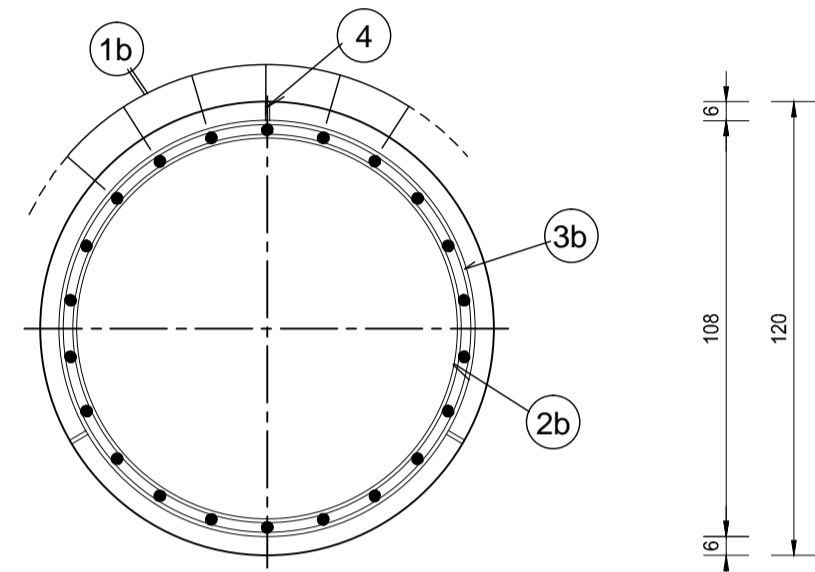
PARTICOLARI E SEZIONI
SCALA 1:20
PARTICOLARE 01



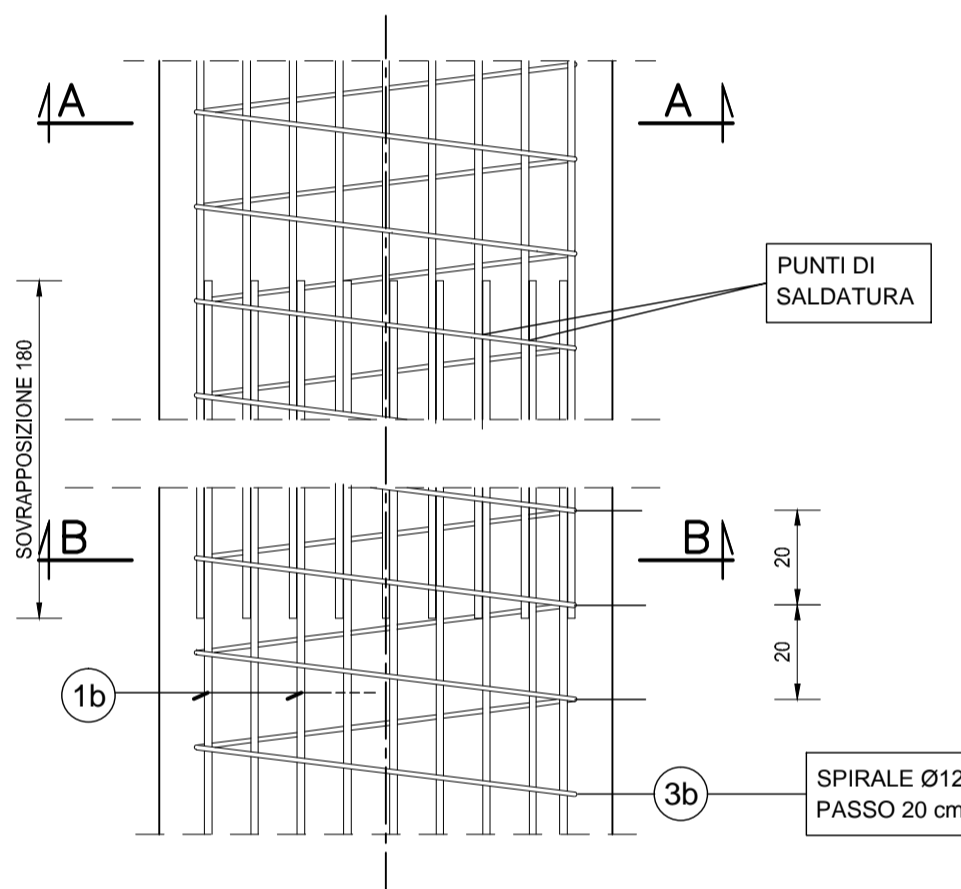
SEZIONE A1-A1



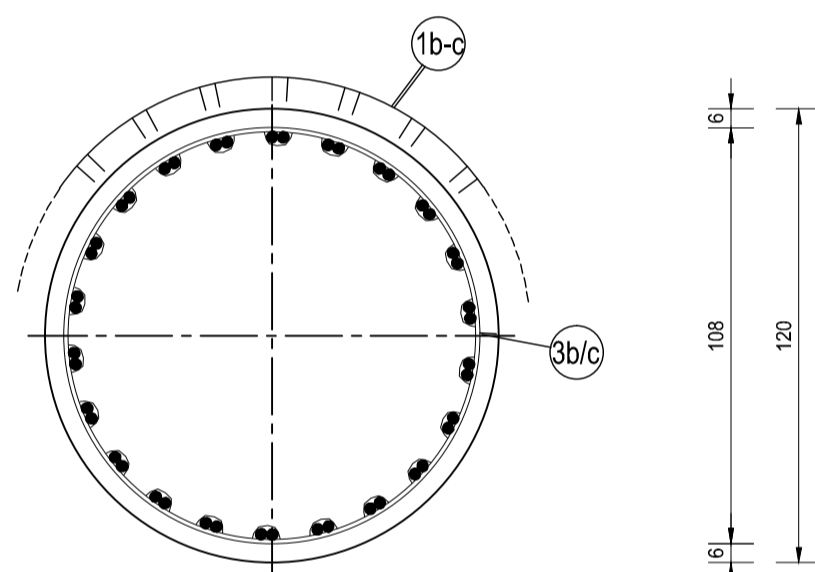
SEZIONE A-A



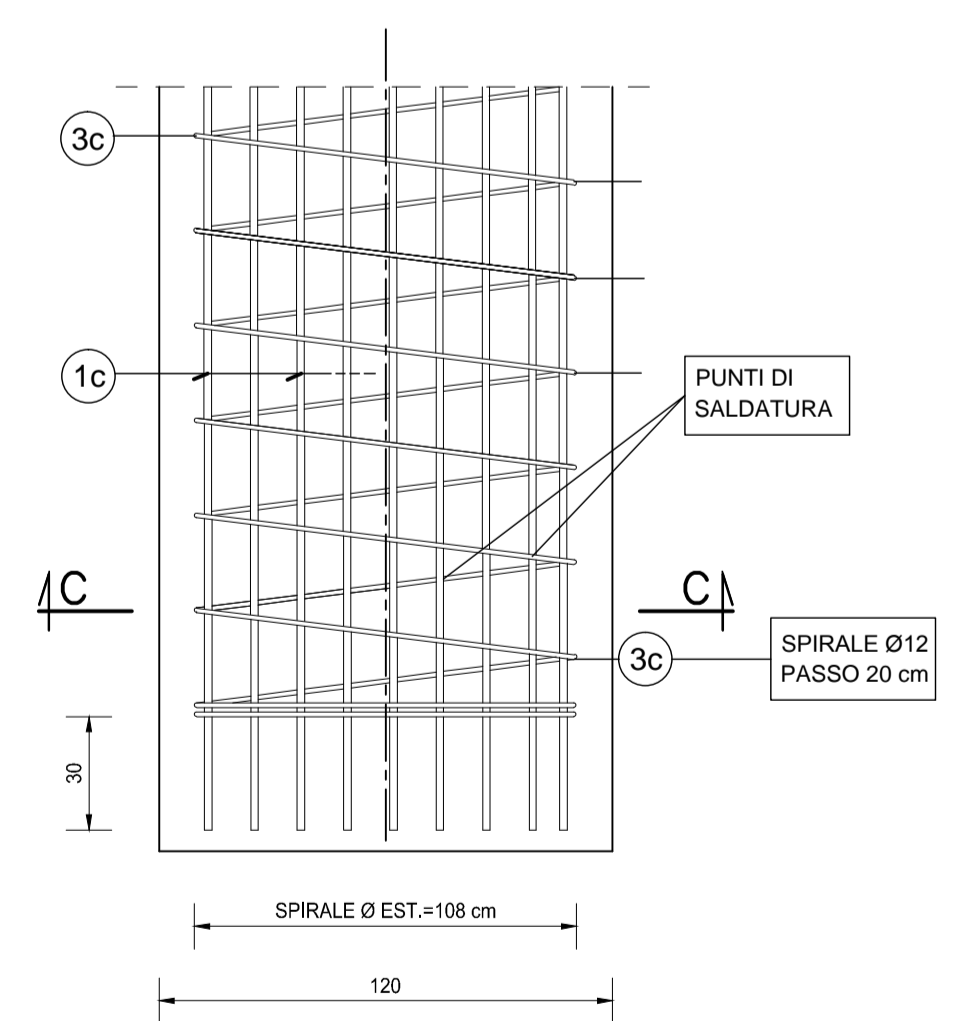
PARTICOLARE 02



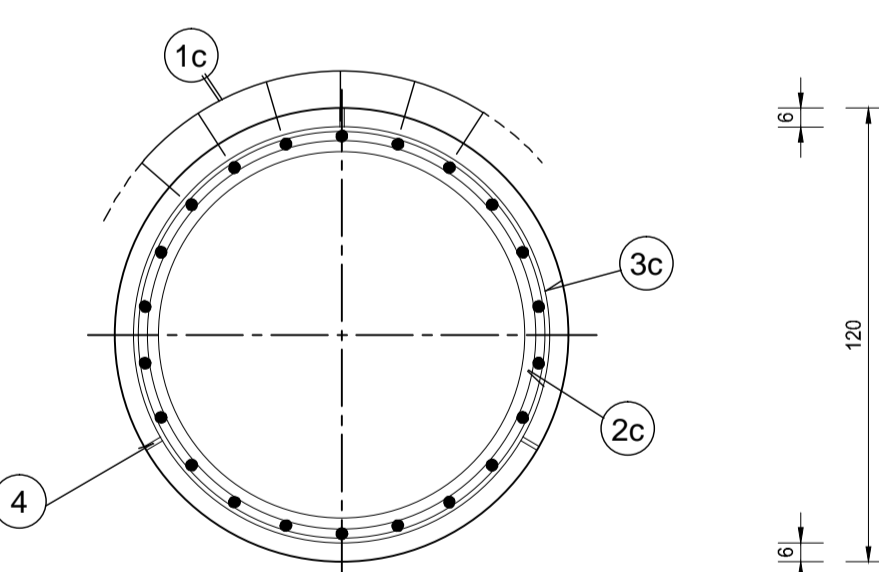
SEZIONE B-B



PARTICOLARE 03

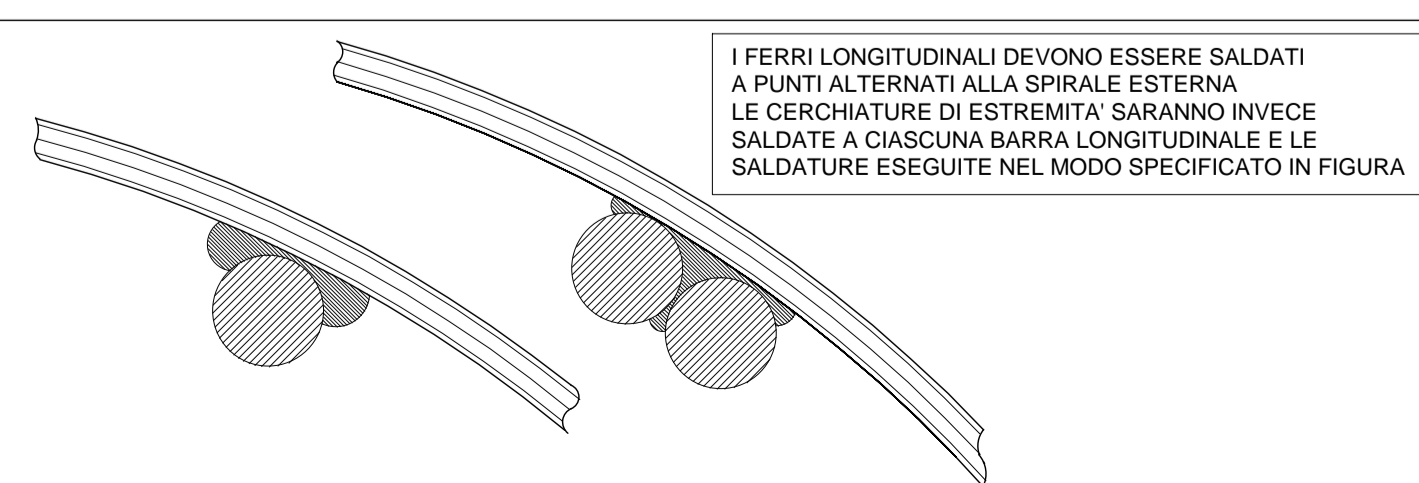


SEZIONE C-C



- 2a ANELLO Ø20/200 L=360
DIAMETRO ESTERNO Ø1005 mm
- 2b ANELLO Ø20/200 L=360
DIAMETRO ESTERNO Ø1015 mm
- 2c ANELLO Ø20/200 L=360
DIAMETRO ESTERNO Ø1015 mm

PARTICOLARE SALDATURA



SEZIONE VERTICALE
SCALA 1:50

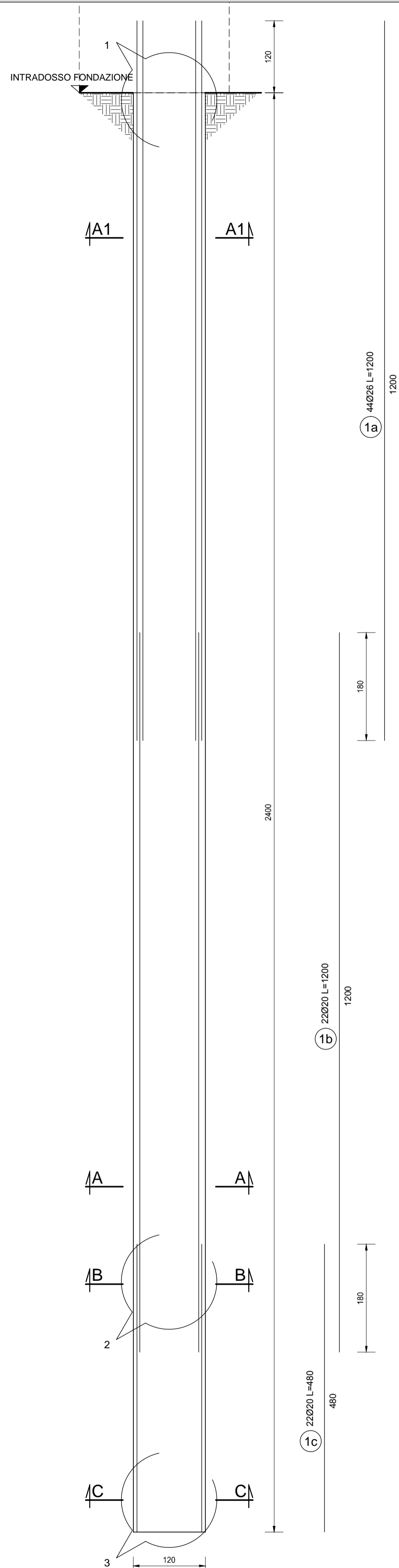


TABELLA FERRI GABBIA a

POS.	Num.	Ø [mm]	Lunghezza [cm]	TOTALE [m]	PESO [kg]
1a	44	26	1200	528.00	2200.59
2a	6	20	360	21.60	53.27
3a	120	12	340	408.00	362.23
Totale Kg =					2616.09

TABELLA FERRI GABBIA b

POS.	Num.	Ø [mm]	Lunghezza [cm]	TOTALE [m]	PESO [kg]
1b	22	20	1200	264.00	651.06
2b	6	20	360	21.60	53.27
3b	60	12	340	204.00	181.11
Totale Kg =					885.45

TABELLA FERRI GABBIA c

POS.	Num.	Ø [mm]	Lunghezza [cm]	TOTALE [m]	PESO [kg]
1c	22	20	480	105.60	260.43
2c	3	20	360	10.80	26.63
3c	34	12	340	115.60	102.63
Totale Kg =					389.69

RICHIAMI AD ALTRI ELABORATI

PER LA DEFINIZIONE DELLE CARATTERISTICHE DEI MATERIALI

HP01 - P00GA04STRDIO1



LAVORI DI COLLEGAMENTO TRA LA S.S.11 A MAGENTA E LA TANGENZIALE OVEST DI MILANO
VARIANTE DI ABBIEGRASSO E ADEGUAMENTO IN SEDE DEL TRATTO ABBIEGRASSO-VIGEVANO FINO AL PONTE SUL FIUME TICINO
1° STRALCIO DA MAGENTA A VIGEVANO - TRATTA C

PROGETTO ESECUTIVO

STUDIO CORONA Ing. Renato Vaira Cof. Ing. Ing. G. Malgeri P. 02/2011	UNING CONSOB Ing. Renato Vaira Cof. Ing. Ing. G. Malgeri P. 02/2011	SETAC Società di Ingegneria Trasporti Ambiente Contratti Prof. Ing. Luigi Monterisi Cof. Ing. Ing. G. Malgeri P. 02/2011	ARKE INGEGNERIA S.r.l. Ing. Giacomino Angerano Cof. Ing. Ing. G. Malgeri P. 02/2011	ECOPLAN ING. RENATO DEL PRETE Arch. Nicoletta Fratini Cof. Ing. Ing. G. Malgeri P. 02/2011	GE ING. GABRIELLA INCONCHI Cof. Ing. Ing. G. Malgeri P. 02/2011
VISTO IL RESPONSABILE DEL PROCEDIMENTO Ing. Giuseppe Danilo MALGERI	INTEGRATORE DELLE PRESTAZIONI SPECIALISTICHE Ing. Valerio BAJETTI	GEOLOGO Prof. Ing. GREG. LUIGI MONTERISI	IL COORDINATORE DELLA SICUREZZA IN FASE DI PROGETTAZIONE Ing. Gianluca CICIRIELLO		

HP16

H - PROGETTO STRUTTURALE OPERE PRINCIPALI
HP - GA04 - GALLERIA N.03 - SVINCOLO N.10
ARMATURA PALI

CODICE PROGETTO	LIV. PROG.	N. PROG.	NOME FILE	REVISIONE	SCALA:
LO203	E	1801	HP16-P00GA04STRAR07_B.dwg	B	VARIE
C					
B	EMISSIONE A SEGUITO DI RAPPORTO INTERMEDIO DI VERIFICA	MAGGIO 2019	ARCH. MAURO BASSO	ING. GAETANO RANIERI	ING. VALERIO BAJETTI
A	EMISSIONE	DICEMBRE 2018	GEOM. SIMONE PETRUCCI	ING. GAETANO RANIERI	ING. VALERIO BAJETTI
REV.	DESCRIZIONE	DATA	REDATTO	VERIFICATO	APPROVATO