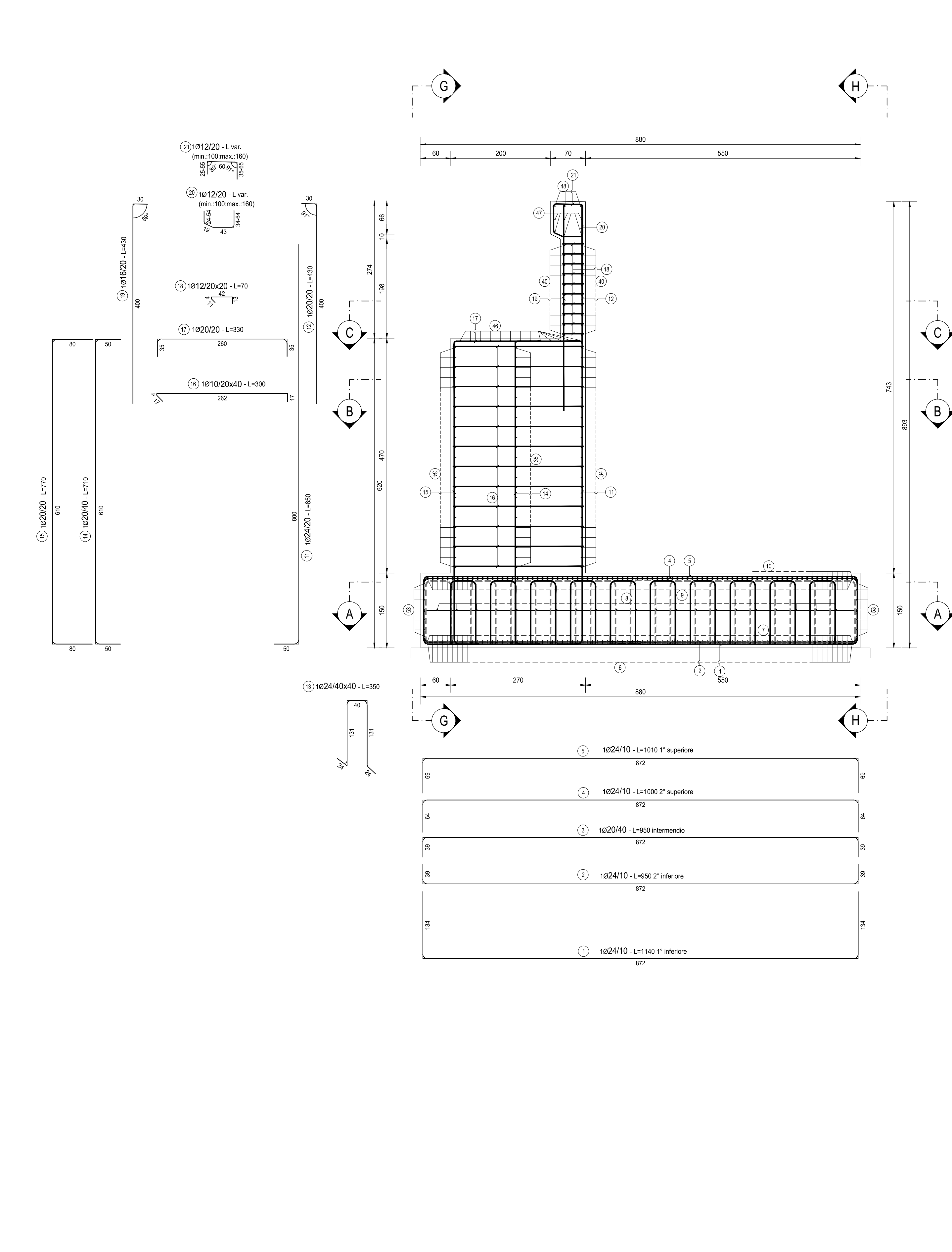
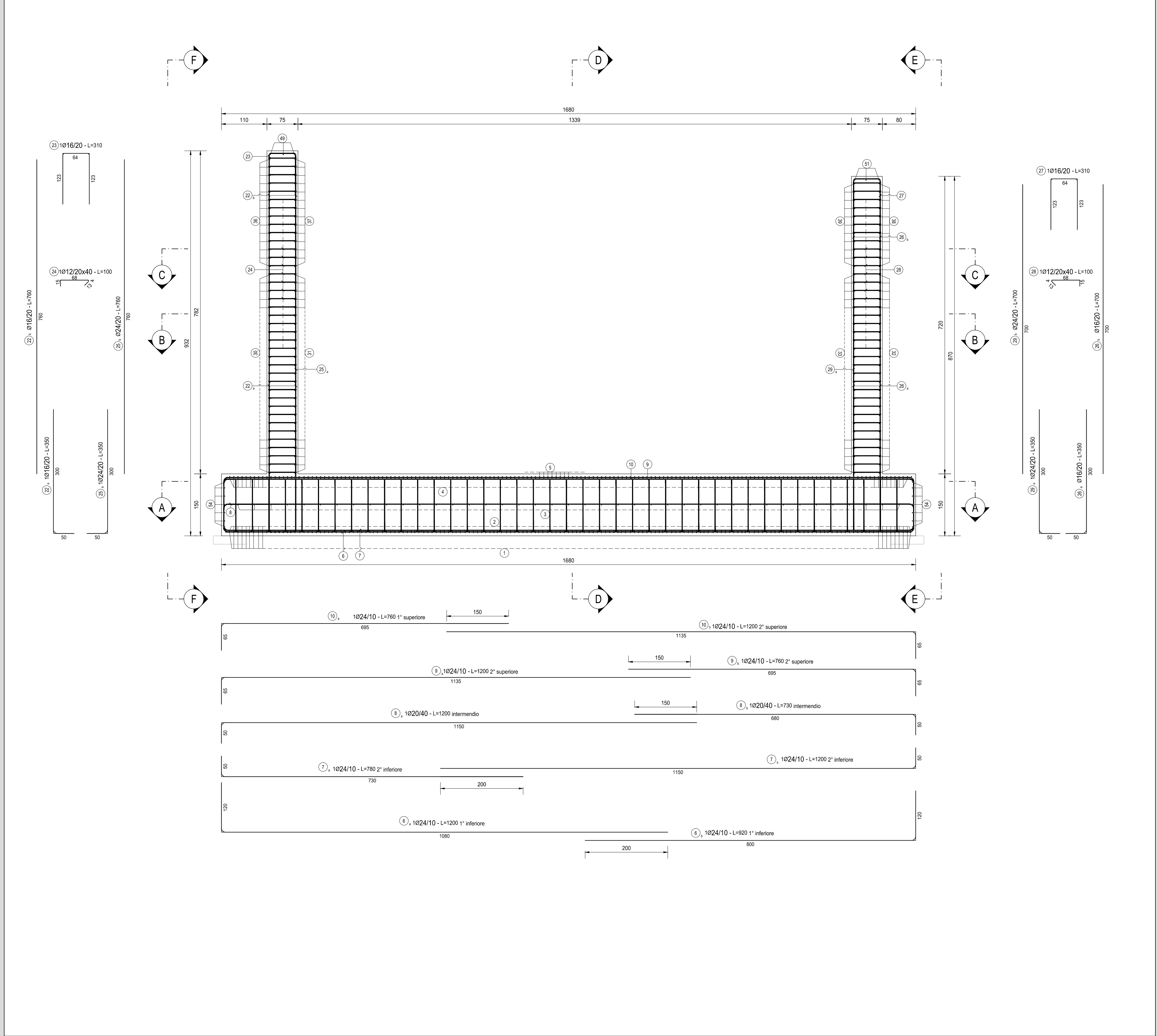


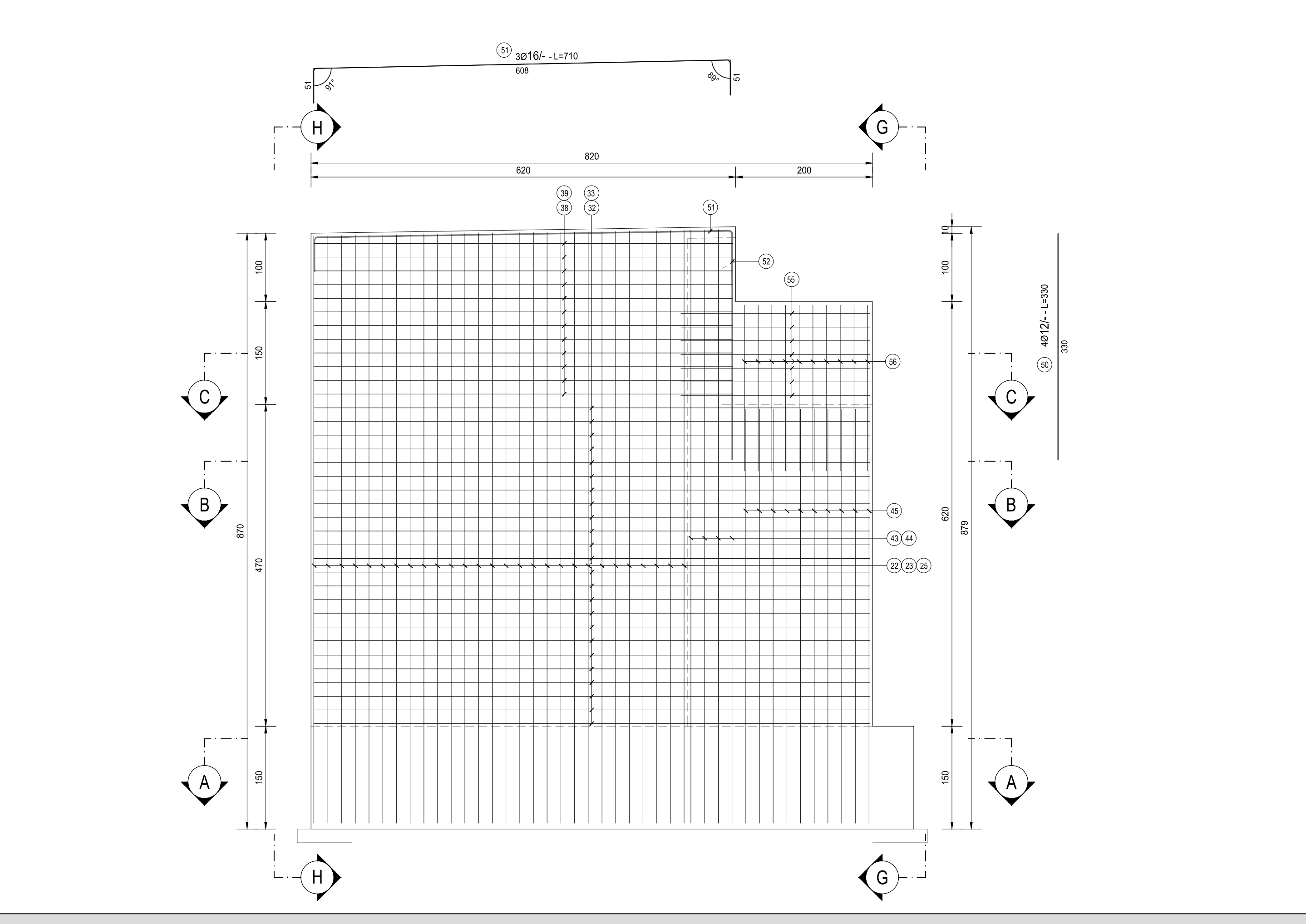
SEZIONE D-D
SCALA 1:50



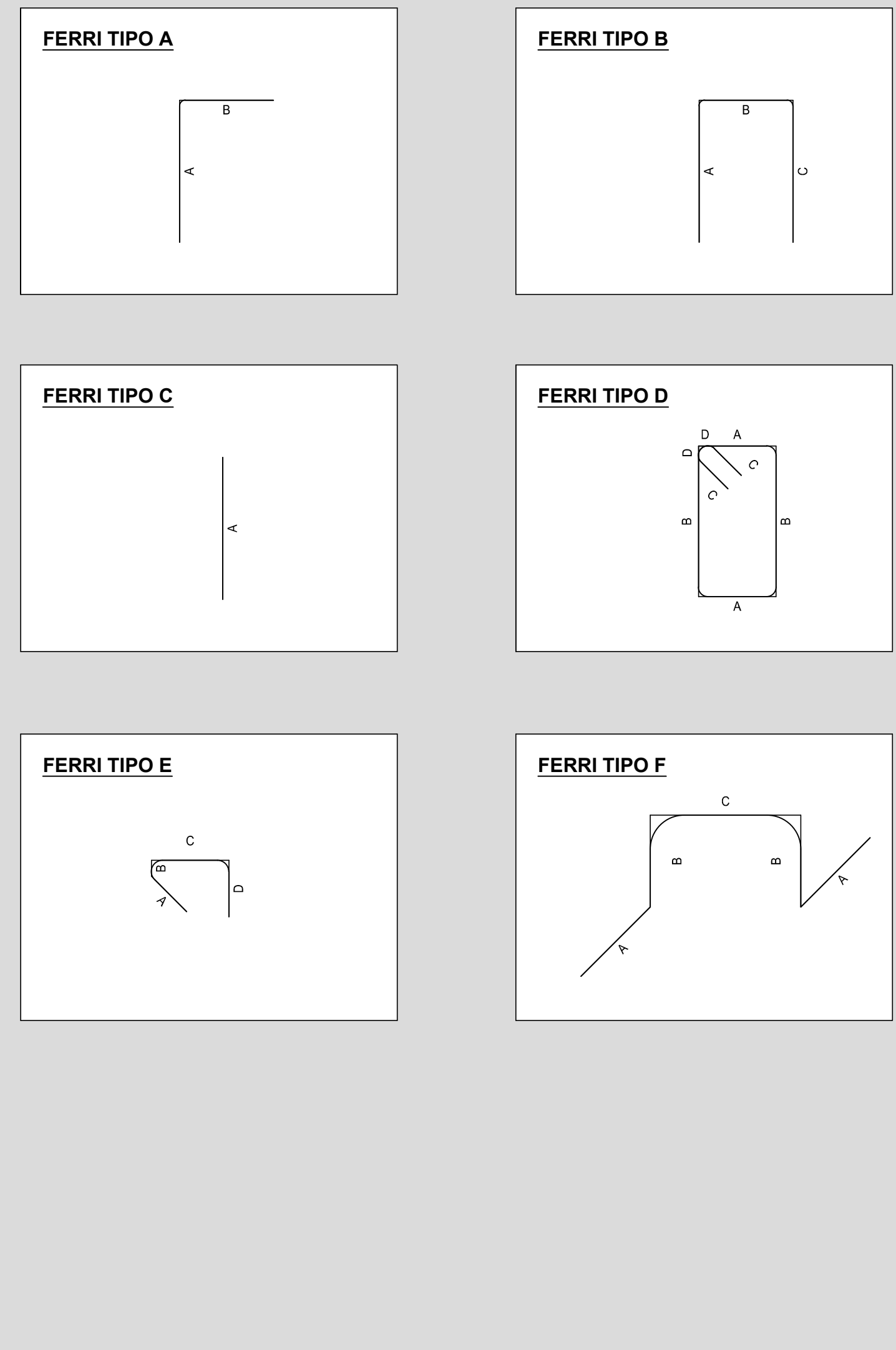
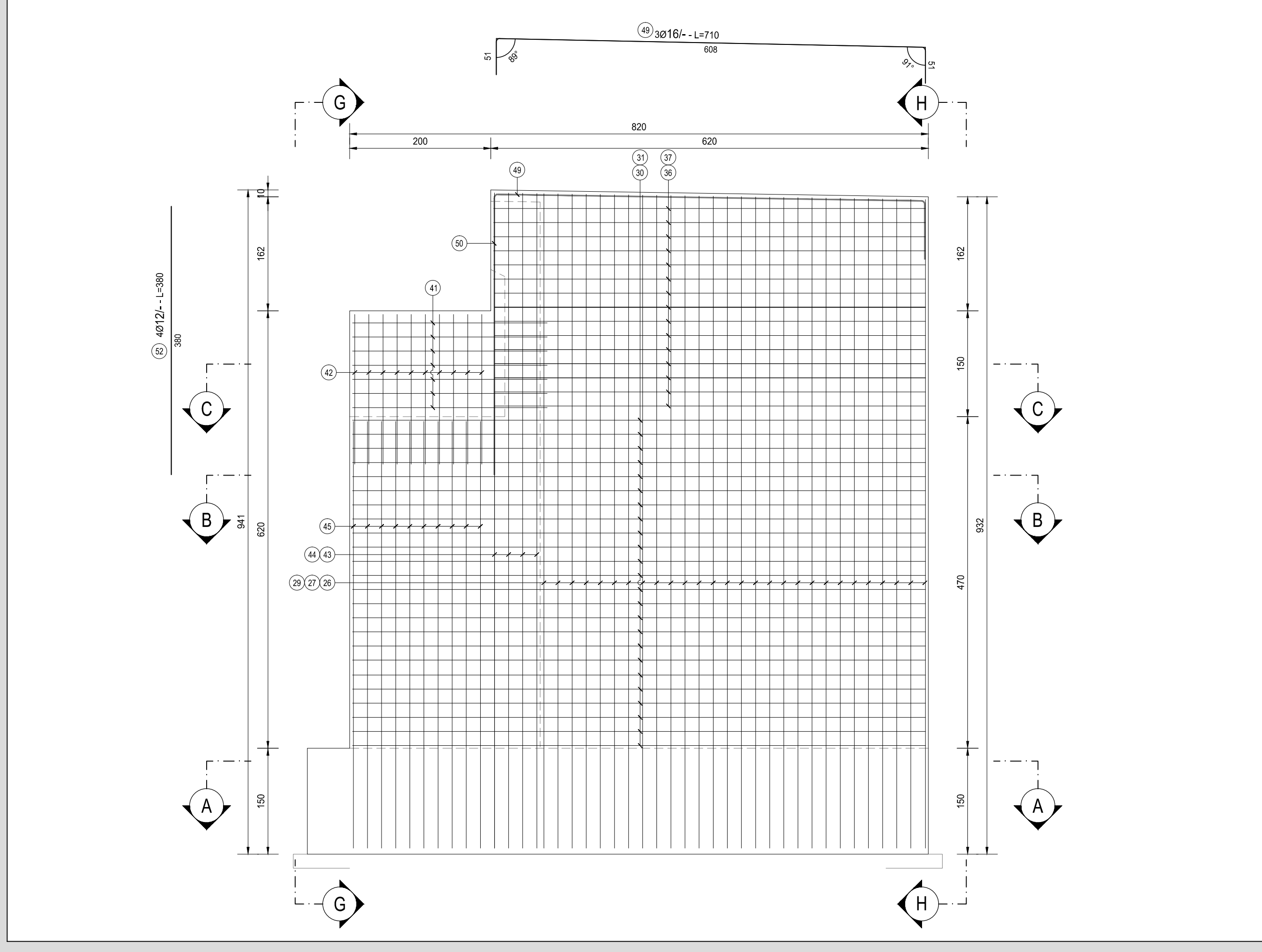
SEZIONE H-H
SCALA 1:50



VISTA E-E
SCALA 1:50



VISTA F-F
SCALA 1:50



		SPALLA B											
TIPO	POSIZIONE	NOTA	DIAMETRO [mm]	PASSO [mm]	A [cm]	B [cm]	C [cm]	D [cm]	LUNGHA [cm]	N. BARRE	PESO FONDAZIONE [kg]	PESO ELEVAZIONE [kg]	
B	1	1	24	10	134	872	134	-	1140	166	6.719,91	0,00	
B	2	1	24	10	39	872	39	-	950	166	5.599,93	0,00	
B	3	1	20	40	39	872	39	-	950	411	900,51	0,00	
B	4	1	24	10	64	872	64	-	1000	137	4.864,87	0,00	
B	5	1	24	10	69	872	69	-	1010	137	4.913,52	0,00	
B	6	1	24	10	120	872	120	-	1200	86	2.864,63	0,00	
A	6	b	1	24	10	800	120	-	920	86	2.809,55	0,00	
A	7	a	1	24	10	50	730	-	780	86	2.382,01	0,00	
A	7	b	1	1150	50	-	-	-	1200	86	3.664,63	0,00	
A	8	a	1	20	40	50	1190	-	1200	21	621,43	0,00	
A	8	b	1	20	40	680	50	-	730	21	378,54	0,00	
A	9	a	1	24	10	65	1135	-	1200	85	3.622,02	0,00	
A	9	b	1	24	10	695	65	-	760	85	2.293,95	0,00	
A	10	a	1	24	10	65	895	-	760	85	2.293,95	0,00	
A	10	b	1	24	10	1135	65	-	1200	85	3.622,02	0,00	
A	11	1	24	20	50	800	-	-	850	73	2.203,40	0,00	
A	12	1	20	20	400	30	-	-	430	74	0,00	784,68	
F	13	1	24	40	40	131	40	-	651	19	19,20	0,00	
B	14	1	20	40	50	610	50	-	710	64	1.120,55	0,00	
B	15	1	20	20	80	610	80	-	710	74	1.405,13	0,00	
E	16	1	12	20	40	17	262	17	4	300	876	0,00	2.333,66
B	17	1	20	20	35	260	35	-	330	74	0,00	652,20	
B	18	1	12	20	20	11	42	13	7	700	680	0,00	422,69
A	19	1	16	20	400	30	-	-	430	74	0,00	502,12	
vedi disegno	20	1	12	20	-	-	-	-	120-180	68	0,00	90,58	
A	21	1	12	20	35-65	60	25-55	-	120-180	68	0,00	90,58	
A	22	a	1	16	20	50	300	-	350	28	154,64	0,00	
C	22	b	1	16	20	760	-	-	760	28	0,00	335,80	
B	23	1	16	20	123	64	123	-	300	28	0,00	136,97	
E	24	1	12	20	40	13	4	68	15	100	548	0,00	484,85
C	25	a	1	16	20	760	300	-	760	28	0,00	348,07	
C	26	b	1	16	20	50	300	-	350	28	0,00	755,65	
A	28	a	1	16	20	50	300	-	350	28	154,64	0,00	
C	28	b	1	16	20	760	300	-	760	28	0,00	309,29	
B	27	1	16	20	123	64	123	-	310	28	0,00	136,97	
E	28	1	12	20	40	13	4	68	15	100	533	0,00	473,30
A	29	a	1	16	20	50	300	-	350	28	154,64	0,00	
C	29	b	1	16	20	760	-	-	760	28	0,00	696,00	
B	30	1	16	20	61	808	61	-	930	24	0,00	352,21	
A	31	1	16	20	60	690	-	-	750	24	0,00	639,18	
B	32	1	16	20	61	808	61	-	930	24	0,00	352,21	
A	33	1	16	20	60	690	-	-	750	24	0,00	639,18	
A	34	a	1	16	20	50	1190	-	1200	23	0,00	435,53	
A	34	b	1	16	20	410	50	-	520	23	0,00	188,73	
A	34	c	1	16	20	50	470	-	520	23	0,00	188,73	
A	34	d	1	16	20	1190	50	-	1200	23	0,00	435,53	
A	35	a	1	16	20	30	1110	-	1200	13	0,00	246,17	
B	35	b	1	16	20	410	30	-	500	13	0,00	102,97	
B	35	c	1	16	20	40	612	49	-	710	12	0,00	134,45
B	37	1	24	20	49	612	49	-	710	12	0,00	302,55	
A	40	a	1	16	20	49	612	49	-	710	12	0,00	168,06
B	39	1	24	20	49	612	49	-	710	15	0,00	378,18	
A	40	a	1	16	20	30	1170	-	1200	10	0,00	189,36	
A	40	b	1	16	20	410	30	-	500	10	0,00	78,96	
A	40	c	1	16	20	30	470	-	500	10	0,00	78,90	
A	40	d	1	16	20	1170	30	-	1200	10	0,00	189,36	
B	41	1	12	20	219	22	219	-	950	7	0,00	39,39	
B	42	1	12	20	240	20	240	-	950	4	0,00	99,98	
B	44	1	16	20	123	600	123	-	840	4	0,00	83,40	
A	45	1	16	20	50	630	-	-	680	10	0,00	107,30	
A	46	a	1	16	20	50	1190	-	1200	13	0,00	246,17	
A	46	b	1	16	20	460	50	-	510	13	0,00	104,62	
A	47	a	3x3	12	-	25	1175	-	1200	6	0,00	83,94	
A	47	b	3x3	12	-	425	55	-	480	6	0,00	25,97	
A	48	a	3	12	-	25	455	-	480	3	0,00	12,79	
A	48	b	3	12	-	1145	55	-	1200	3	0,00	31,97	
vedi disegno	49	3	16	-	-	-	-	-	710	3	0,00	33,61	
C	50	4	12	-	-	-	-	-	330	4	0,00	11,72	
vedi disegno	51	3	16	-	-	-	-	-	710	3	0,00	33,61	
C	52	4	12	-	-	-	-	-	360	4	0,00	13,50	
C	53	a	7x7	16	-	1200	-	-	1200	14	265,10	0,00	
C	53	b	7x7	16	-	600	-	-	600	14	132,55	0,00	
A	54	1	14x14	16	-	110	490	-	600	28	295,10	0,00	
B	55	1	12	20	219	22	219	-	580	7	0,00	36,95	
B	56	1	12	20	240	20	240	-	580	10	0,00	44,40	
A	57	1	16	20	50	840	-	-	890	4	0,00	95,18	
B	58	1	16	20	123	64	123	-	310	4	0,00	19,57	
A	59	1	16	20	50	800	-	-	650	10	0,00	102,57	
PESO TOTALE ARMATURA [kg]											65.384,73	14.382,49	

TABELLA RESPIROLOGICA		
# [mm]	PESO TOTALE FONDAZIONE [kg]	PESO TOTALE ELEVAZIONE [kg]
12	0,00	4216,05
16	972,55	5378,83
20	4485,65	1390,88
24	59207,03	3410,74
TOT (KG)	65384,73	14382,49

		SPALLA - BAGGIOLO 100x150x20											
TIPO	POS	NOTA	DIAMETRO [mm]	PASSO [mm]	A [cm]	B [cm]	C [cm]	D [cm]	L [cm]	N. BARRE	L TOT [cm]	KG	
B	97	9	20	-	140	140	140	-	420	9	3780	93,17	
B	98	13	20	-	140	140	140	-	420	13	4810	119,56	
D	99	2	12	-	92	142	16	5	510	2	1020	9,65	
PESO TOTALE ARMATURA [kg]											220,19		

RICHIAMI AD ALTRI ELABORATI
PER LA DEFINIZIONE DELLE CARATTERISTICHE DEI MATERIALI **HQ01 - P00V104STRD01**

ANAS S.p.A.
Direzione Progettazione e Realizzazione Lavori

LAVORI DI COLLEGAMENTO TRA LA S.S.11 A MAGENTA E LA TANGENZIALE OVEST DI MILANO

VARIANTE DI ABBIATEGRASSO E ADEGUAMENTO IN SEDE DEL TRATTO ABBIATEGRASSO-VIGEVANO FINO AL PONTE SUL FIUME TICINO

1° STRALCIO DA MAGENTA A VIGEVANO - TRATTA C

PROGETTO ESECUTIVO

HQ18
H - PROGETTO STRUTTURALE OPERE PRINCIPALI
HQ - VI04 - VIADOTTO N.04 - SVINCOLO N.10
ARMATURA SPALLA - TAVOLA 01 DI 02

COEFFICIENTE DI PROCESSIONE: **LO203**
NOME FILE: **HQ18-P00V104STRAR01_B.dwg**
REVISIONE: **B**
SCALA: **1:50**

REV.	DESCRIZIONE	DATA	REDAITTO	VERIFICATO	APPROVATO
C	EMMISSIONE A SEGUITO DI RAPPORTO INTERMEDIO DI VERIFICA IT-CF-C18001-01-ATF-GA-0001	GIUGNO 2019	ARCH. MAURO SASSO	ING. GAETANO RANIERI	ING. VALERIO BAIETTI
B	EMMISSIONE	DICEMBRE 2018	ARCH. MAURO SASSO	ING. GAETANO RANIERI	ING. VALERIO BAIETTI