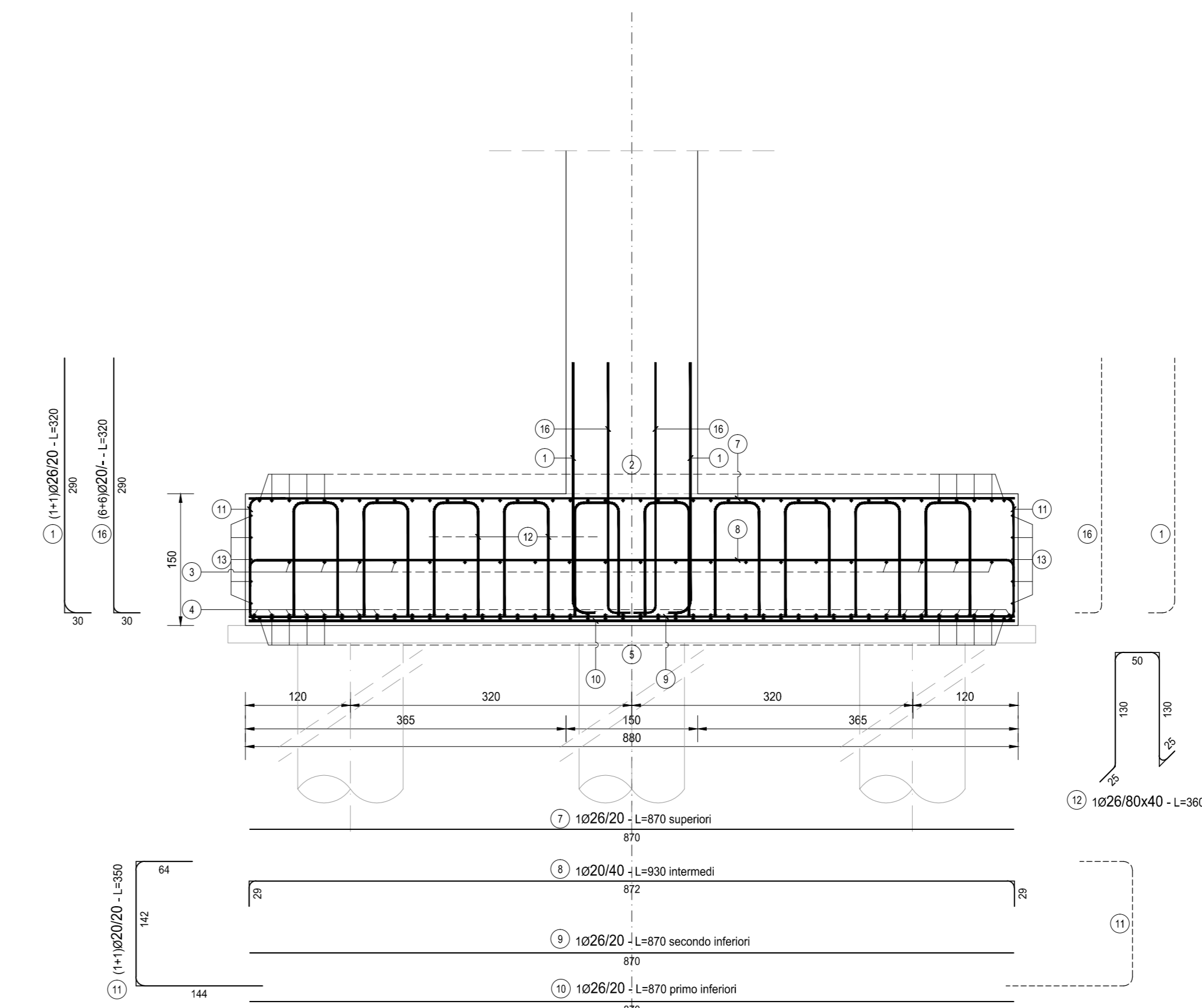
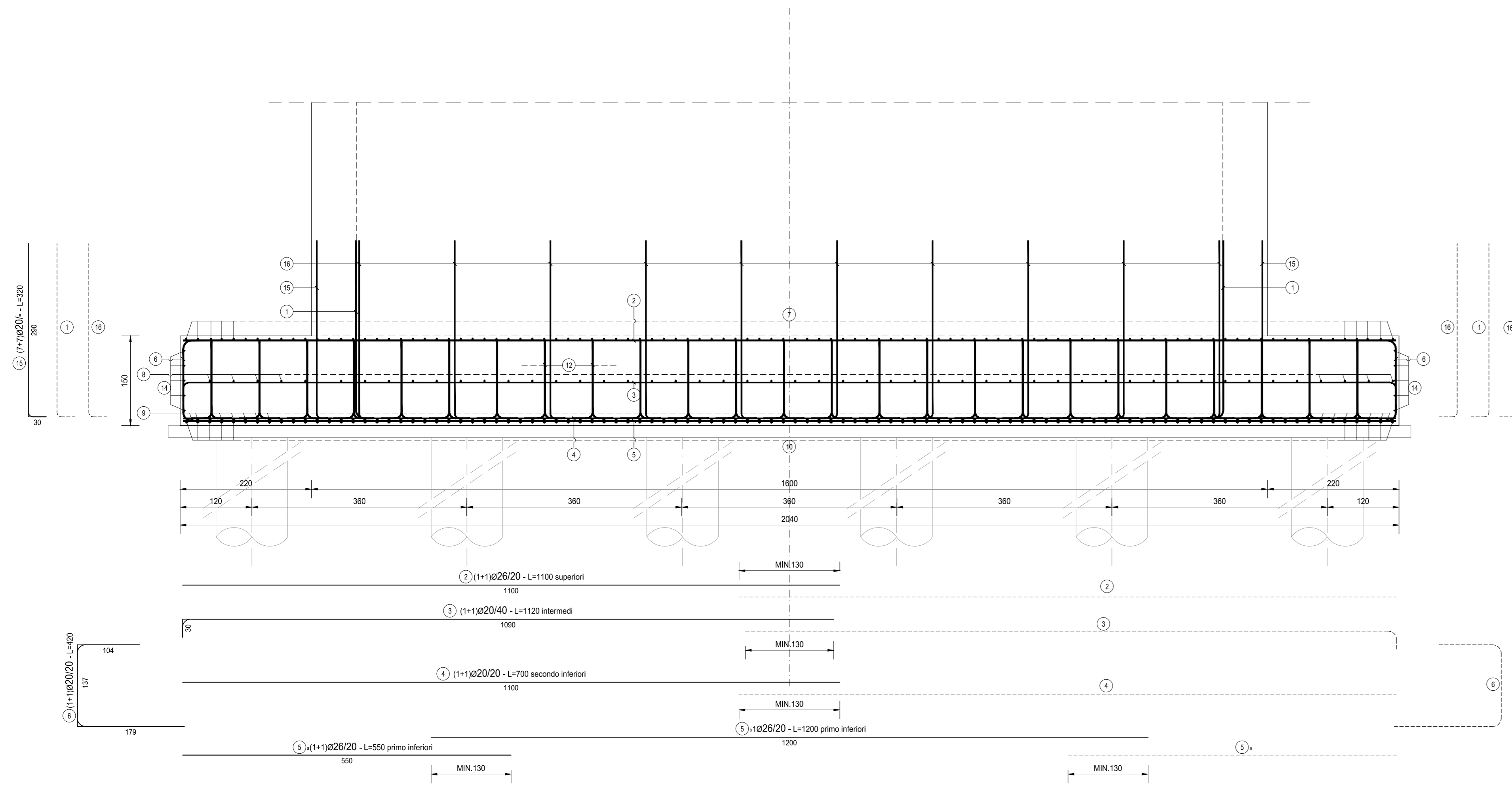
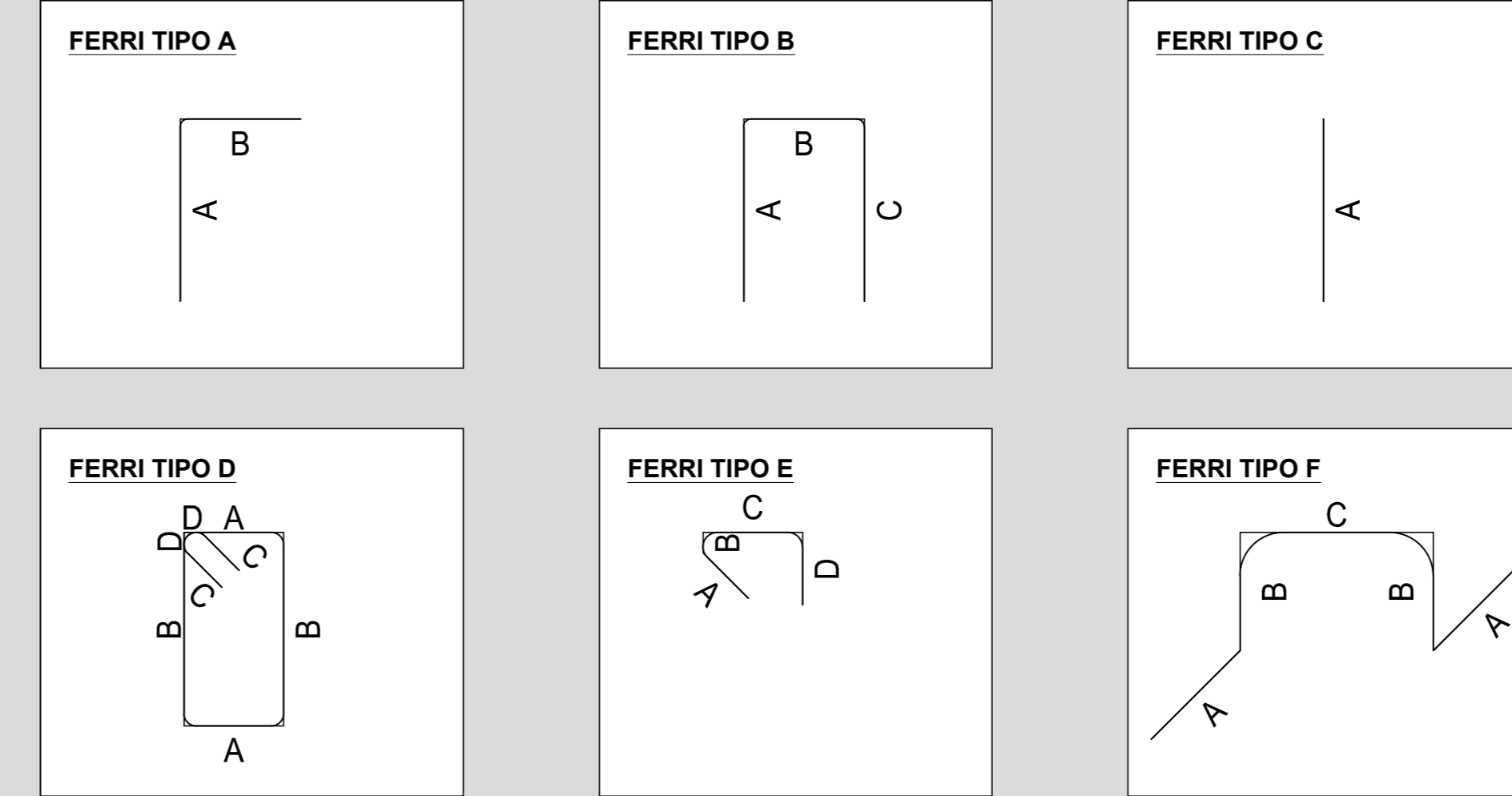


FONDAZIONE PILA												
TIPO	POS	NOTA	φ [mm]	PASSO [cm]	A [cm]	B [cm]	C [cm]	D [cm]	L [cm]	N. Bar.	L.TOT [cm]	KG
A	1	1+1	26	20	290	30	-	-	320	160	51200	2.132.83
C	2	1+1	26	20	1100	-	-	-	1100	88	96800	4.032.36
A	3	1+1	20	40	1090	30	-	-	1120	45	50400	1.242.31
C	4	1+1	20	20	1100	-	-	-	1100	88	96800	2.386.02
C	5 a	1+1	26	20	550	-	-	-	550	88	48400	2.016.19
C	5 b	1	26	20	1200	-	-	-	1200	44	52800	2.199.46
B	6	1+1	20	20	104	137	179	-	420	88	36960	911.03
C	7	1	26	20	870	-	-	-	870	102	88740	3.696.63
B	8	1	20	40	29	872	29	-	930	51	47430	1.169.10
C	9	1	26	20	870	-	-	-	870	102	88740	3.696.63
C	10	1	26	20	870	-	-	-	870	102	88740	3.696.63
B	11	1+1	20	20	144	142	64	-	350	204	71400	1.759.94
F	12	1	26	80x40	25	130	50	-	360	490	176400	7.348.26
C	13	10+10	16	-	1060	-	-	-	1060	20	21200	334.44
B	14	5+5	16	-	166	888	168	-	1200	10	12000	189.30
A	15	7+7	20	-	290	30	-	-	320	14	4480	110.43
A	16	10+10	20	-	290	30	-	-	320	20	6400	157.75
PESO TOTALE ARMATURA [kg]											37.079,34	

TABELLA RIEPILOGATIVA		
φ [mm]	L.TOT [cm]	KG
12	0	0,00
16	33200	523,74
20	313870	7.736,58
26	691820	28.819,01
TOT (KG)		37.079,34



RICHIAMI AD ALTRI ELABORATI
PER LA DEFINIZIONE DELLE CARATTERISTICHE DEI MATERIALI **HQ01 - P00V04STRD01**

ANAS S.p.A.
Direzione Progettazione e Realizzazione Lavori

LAVORI DI COLLEGAMENTO TRA LA S.S.11 A MAGENTA E LA TANGENZIALE OVEST DI MILANO

VARIANTE DI ABBIATEGRASSO E ADEGUAMENTO IN SEDE DEL TRATTO ABBIATEGRASSO-VIGEVANO FINO AL PONTE SUL FIUME TICINO

1° STRALCIO DA MAGENTA A VIGEVANO - TRATTA C

PROGETTO ESECUTIVO

STUDIO CORONA Ing. Valerio Basso Arch. Roberto Frattini	ING. RENATO DEL PRITE Ing. Stefano Del Prite	ECOPLAN Arch. Roberto Frattini	GC Ing. Giancarlo Cicirello
UNING Ing. Renato Viro Ing. Massimo Saverio	SETAC Prof. Ing. Luigi Montershi	ARKE Ing. Giancarlo Cicirello	DOTI, GIOI, DANIELI Dot. Carlo Danzi

VISTO IL RESPONSABILE DEL PROCEDIMENTO
ING. GIUSEPPE DANIELI MALGIERI

INTEGRATORE DELLE PRESTAZIONI SPECIALISTICHE
ING. VITO BARETTI

GEOLOGO
ING. GIOI DANIELI

IL COORDINATORE DELLA SICUREZZA IN FASE DI PROGETTAZIONE
ING. GIANCARLO CICIRELLO

HQ22

H - PROGETTO STRUTTURALE OPERE PRINCIPALI
HQ - V04 - VIADOTTO N.04 - SVINCOLO N.10
ARMATURA PILA - FONDAZIONE

CODICE PROGETTO	NOME FILE	REVISIONE	SCALA:
PROGETTO: L0203	HQ22-P00V04STRAR03_B.dwg	A	1:50
ELAB.: E 1801	ELAB.: P00V04STRAR03		

REV.	DESCRIZIONE	DATA	REDATTO	VERIFICATO	APPROVATO
A	EMMISSIONE A SEGUITO DI RAPPORTO INTERMEDIO DI VERIFICA (TFC-FI/86/01-01-ATF-SA-00001)	GIUGNO 2019	ARCH. MAURO SASSO	ING. GAETANO BANER	ING. GAETANO BANER