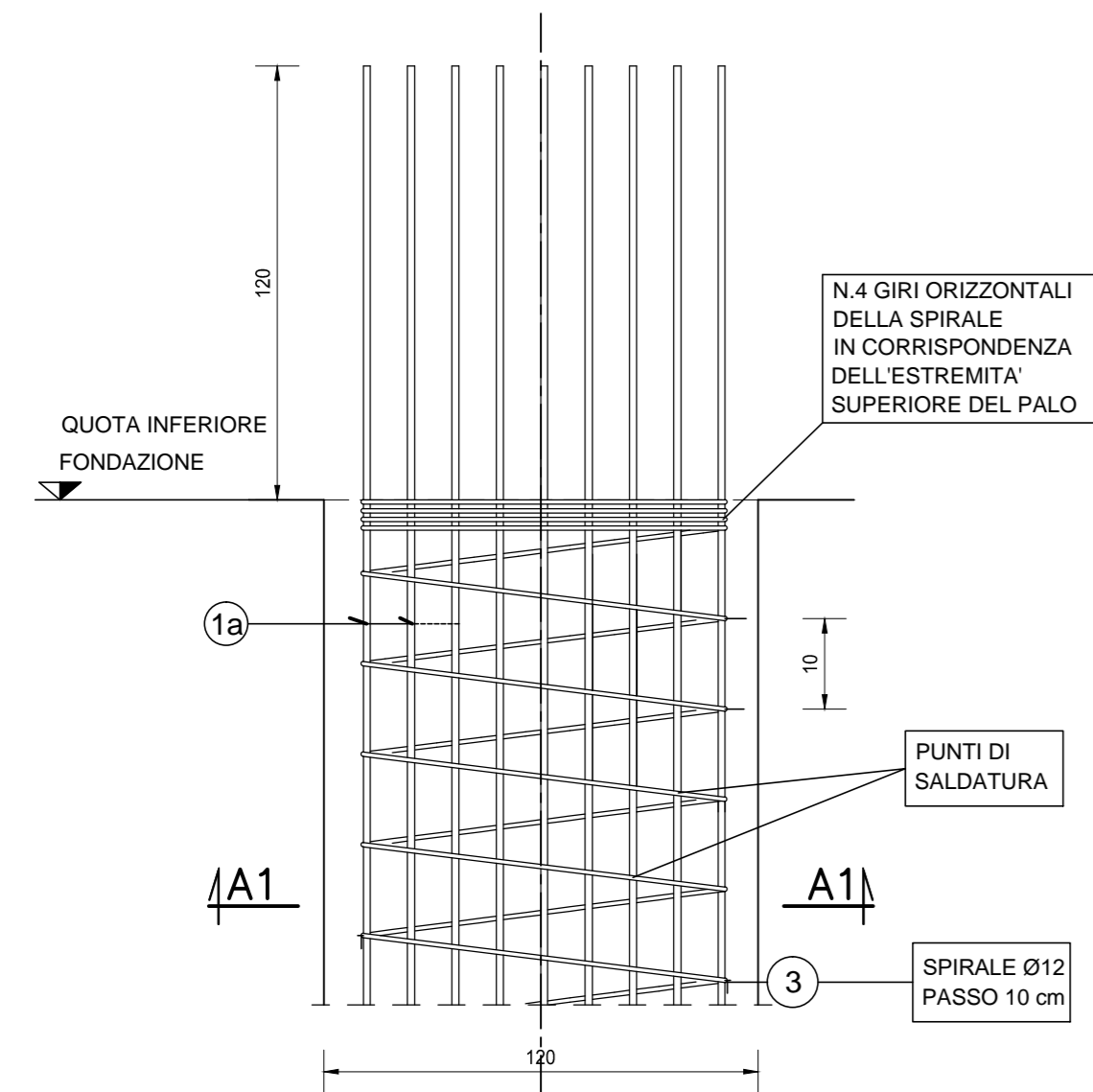
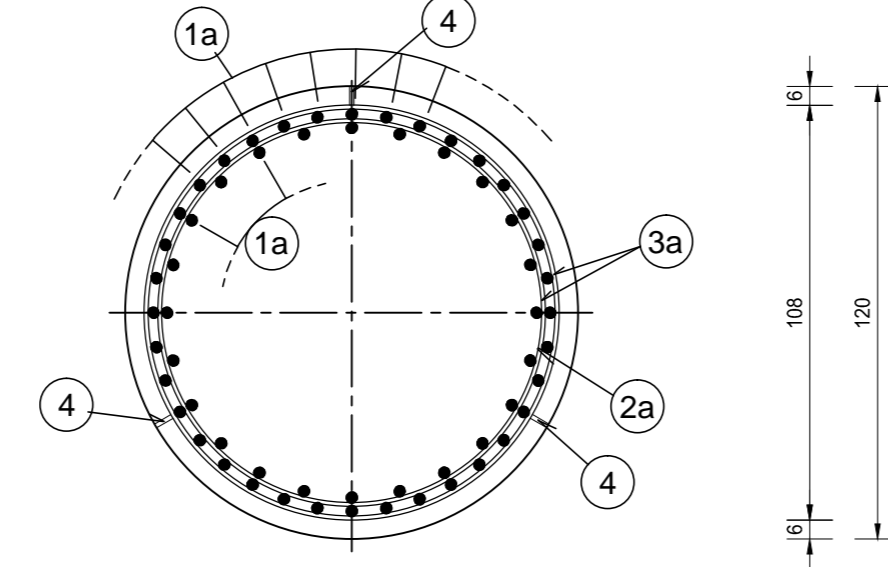


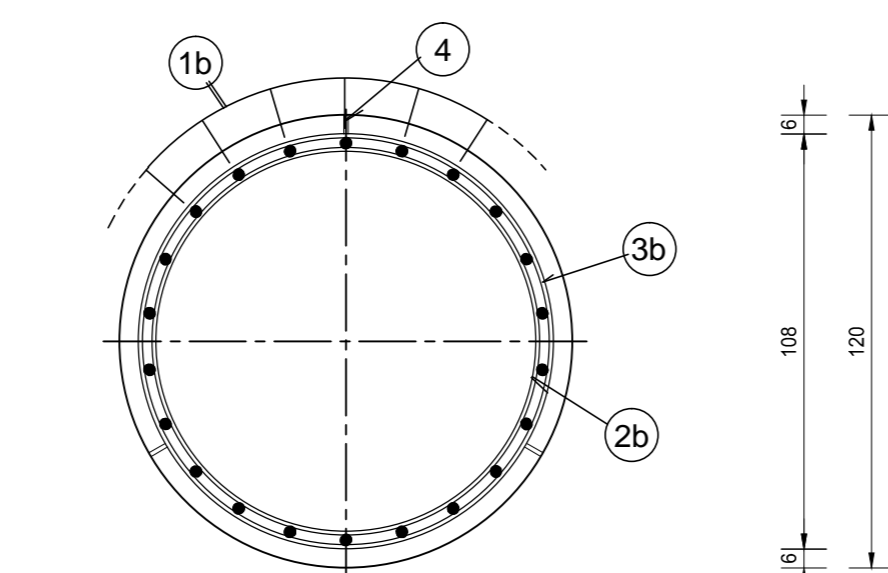
PARTICOLARE 01



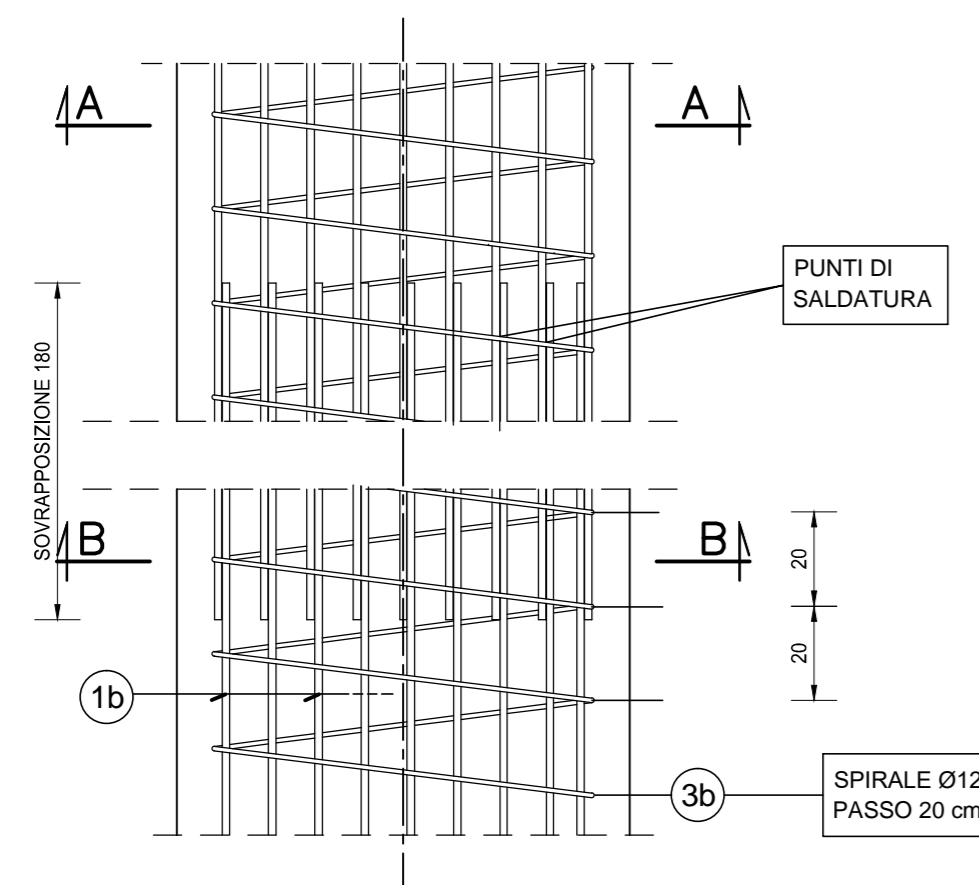
SEZIONE A1-A1



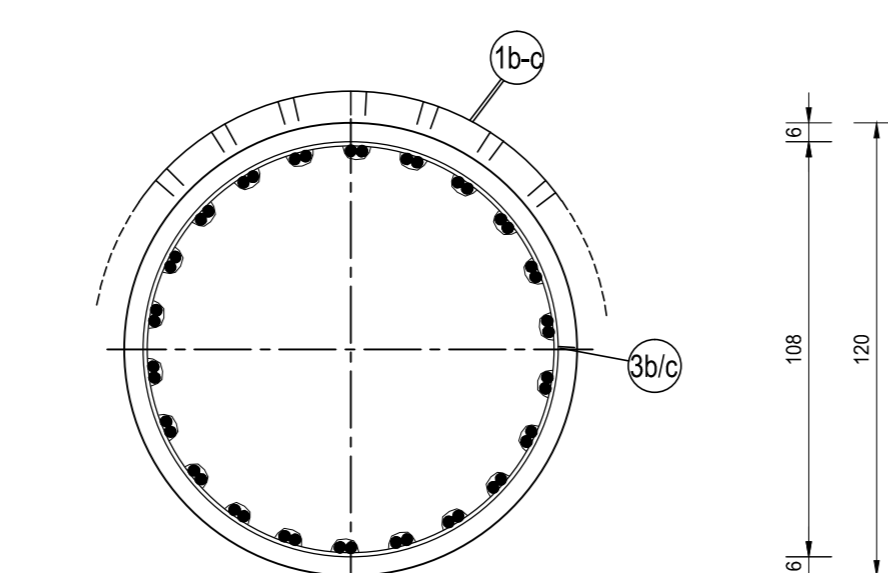
SEZIONE A-A



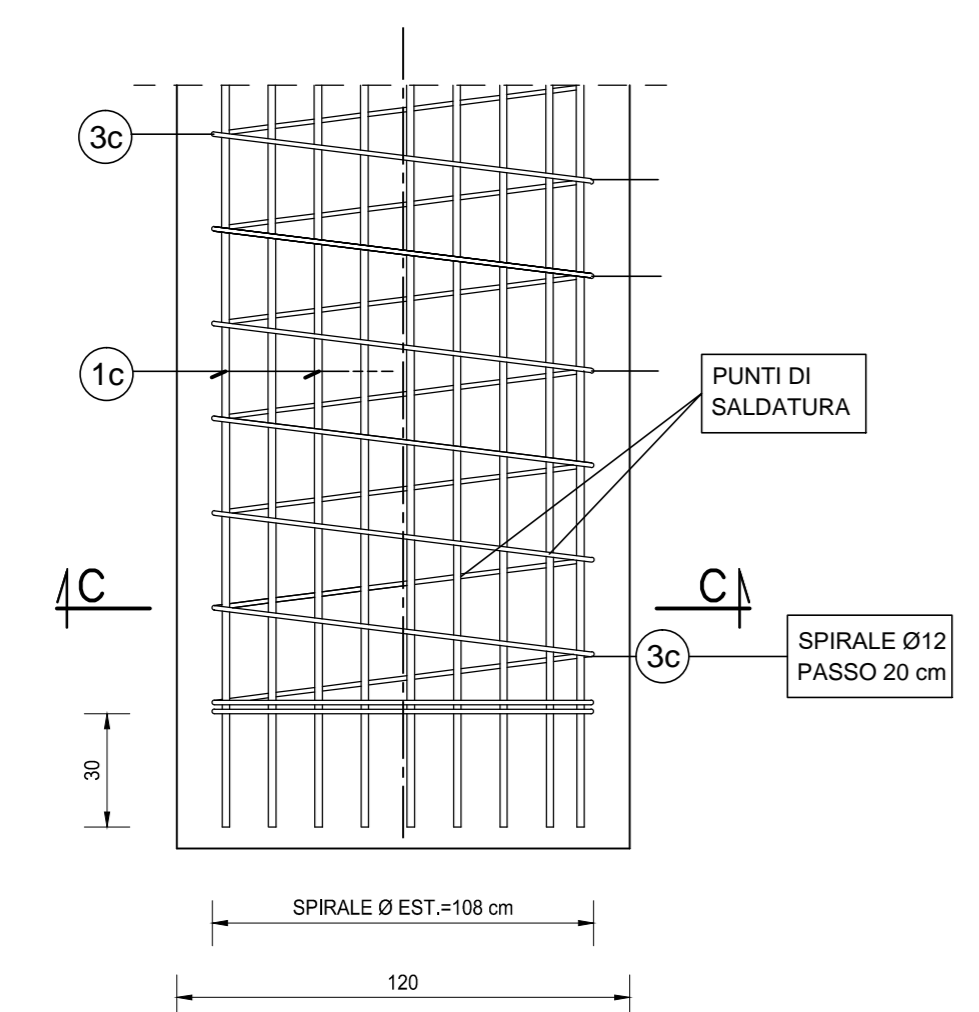
PARTICOLARE 02



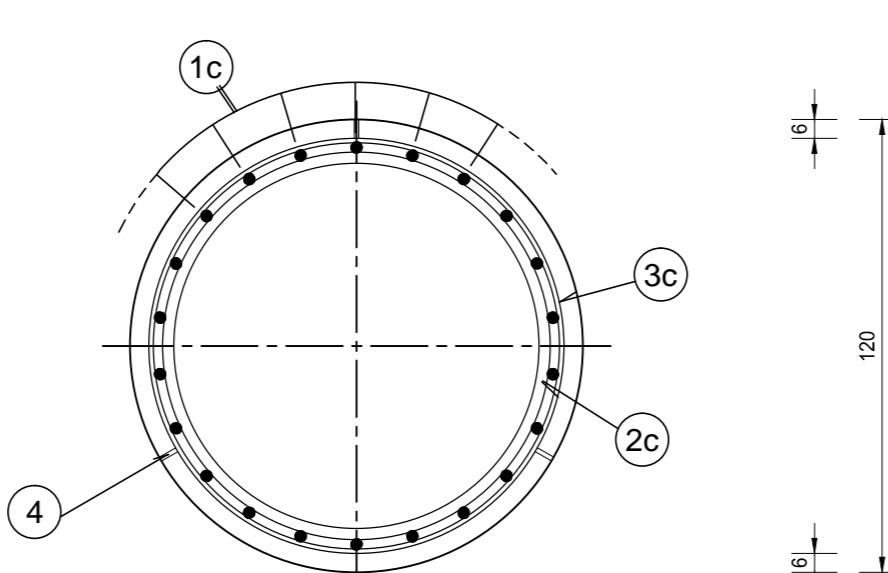
SEZIONE B-B



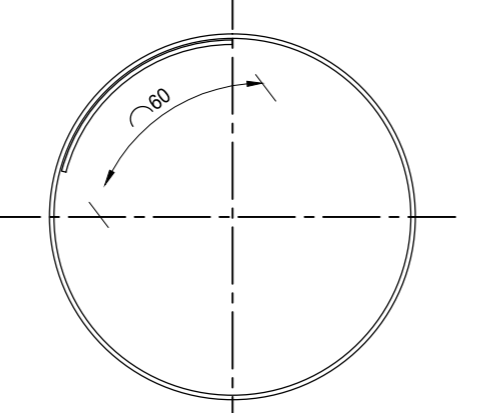
PARTICOLARE 03



SEZIONE C-C



- 2a) ANELLO Ø20/200 L=360
DIAMETRO ESTERNO Ø11015 mm
- 2b) ANELLO Ø20/200 L=360
DIAMETRO ESTERNO Ø10115 mm
- 2c) ANELLO Ø20/200 L=360
DIAMETRO ESTERNO Ø10115 mm



PARTICOLARE SALDATURA

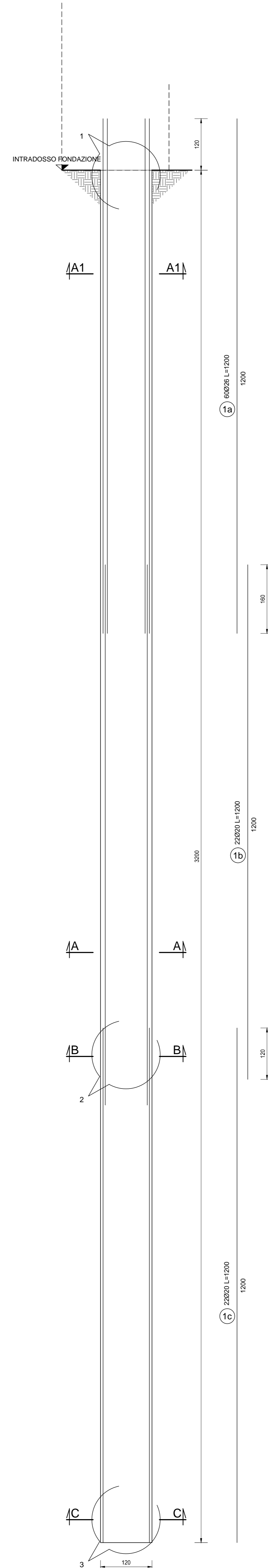
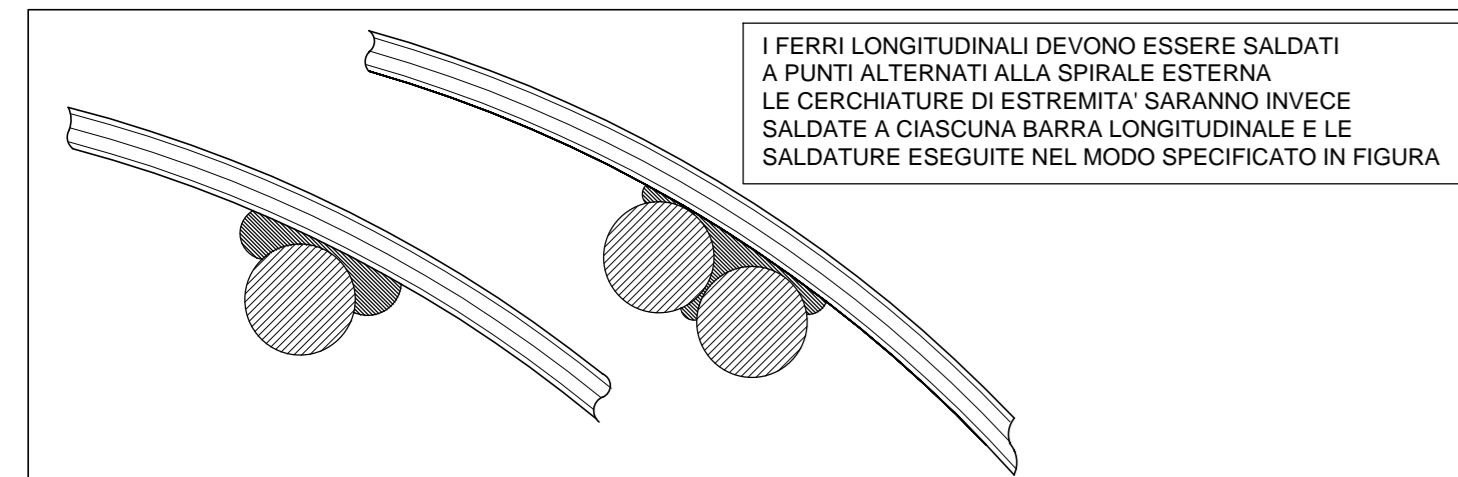


TABELLA FERRI GABBIA a

POS.	Num.	Ø [mm]	Lunghezza [cm]	TOTALE [m]	PESO [kg]
1a	60	26	1200	720.00	3000.81
2a	6	20	360	21.60	53.27
3a	120	12	340	408.00	362.23
Totale Kg =					3416.31

TABELLA FERRI GABBIA b

POS.	Num.	Ø [mm]	Lunghezza [cm]	TOTALE [m]	PESO [kg]
1b	22	20	1200	264.00	651.06
2b	6	20	360	21.60	53.27
3b	60	12	340	204.00	181.11
Totale Kg =					885.45

TABELLA FERRI GABBIA c

POS.	Num.	Ø [mm]	Lunghezza [cm]	TOTALE [m]	PESO [kg]
1c	22	20	1200	264.00	651.06
2c	6	20	360	21.60	53.27
3c	60	12	340	204.00	181.11
Totale Kg =					885.45

RICHIAMI AD ALTRI ELABORATI

PER LA DEFINIZIONE DELLE CARATTERISTICHE DEI MATERIALI **HQ01 - P00V104STRD101**

ANAS S.p.A.
Direzione Progettazione e Realizzazione Lavori

LAVORI DI COLLEGAMENTO TRA LA S.S.11 A MAGENTA E LA TANGENZIALE OVEST DI MILANO
VARIANTE DI ABBIATEGRASSO E ADEGUAMENTO IN SEDE DEL TRATTO ABBIATEGRASSO-VIGEVANO FINO AL PONTE SUL FIUME TICINO
1° STRALCIO DA MAGENTA A VIGEVANO - TRATTA C

PROGETTO ESECUTIVO

STUDIO CORONA Ing. Roberto Vanni Ing. Roberto Vanni	UNING Ing. Roberto Vanni Ing. Roberto Vanni	SETAC Prof. Ing. Luigi Montershi Prof. Ing. Luigi Montershi	ARKE Ing. Giancarlo Cipriello Ing. Giancarlo Cipriello	ECOPLAN Ing. Giancarlo Cipriello Ing. Giancarlo Cipriello	GC Ing. Giancarlo Cipriello Ing. Giancarlo Cipriello
--	--	--	---	--	---

VISTO IL RESPONSABILE DEL PROCEDIMENTO <i>Giuseppe Danilo MALGERI</i>	INTEGRATORE DELLE PRESTAZIONI SPECIALISTICHE <i>Valerio BAJETTI</i>	GEOLOGO <i>Luigi MONTERSHI</i>	IL COORDINATORE DELLA SICUREZZA IN FASE DI PROGETTAZIONE <i>Giancarlo CIPRIELLO</i>
--	--	-----------------------------------	--

HQ23
H - PROGETTO STRUTTURALE OPERE PRINCIPALI
HQ - VI04 - VIADOTTO N.04 - SVINCOLO N.10
ARMATURA PALI SPALLA 2

CODICE PROGETTO PROGETTO: L0203 LIV. PROG.: E N. PROG.: 1801	NOME FILE HQ23-P00V104STRAR04_B.dwg	REVISIONE CODICE ELAB.: P00V104STRAR04	SCALA: B	VARIE
C	EMISSIONE A SEGUITO DI RAPPORTO INTERMEDIO DI VERIFICA ITCF-C18001-01-14TF-0A-0001	GIUGNO 2019	ARCH. MAURO SASO	ING. GAETANO RANERI
A	EMISSIONE	DICEMBRE 2018	GEOM. SIMONE PETRACCI	ING. VALENTINO BAJETTI
REV.	DESCRIZIONE	DATA	REDATTO	VERIFICATO
			APPROVATO	