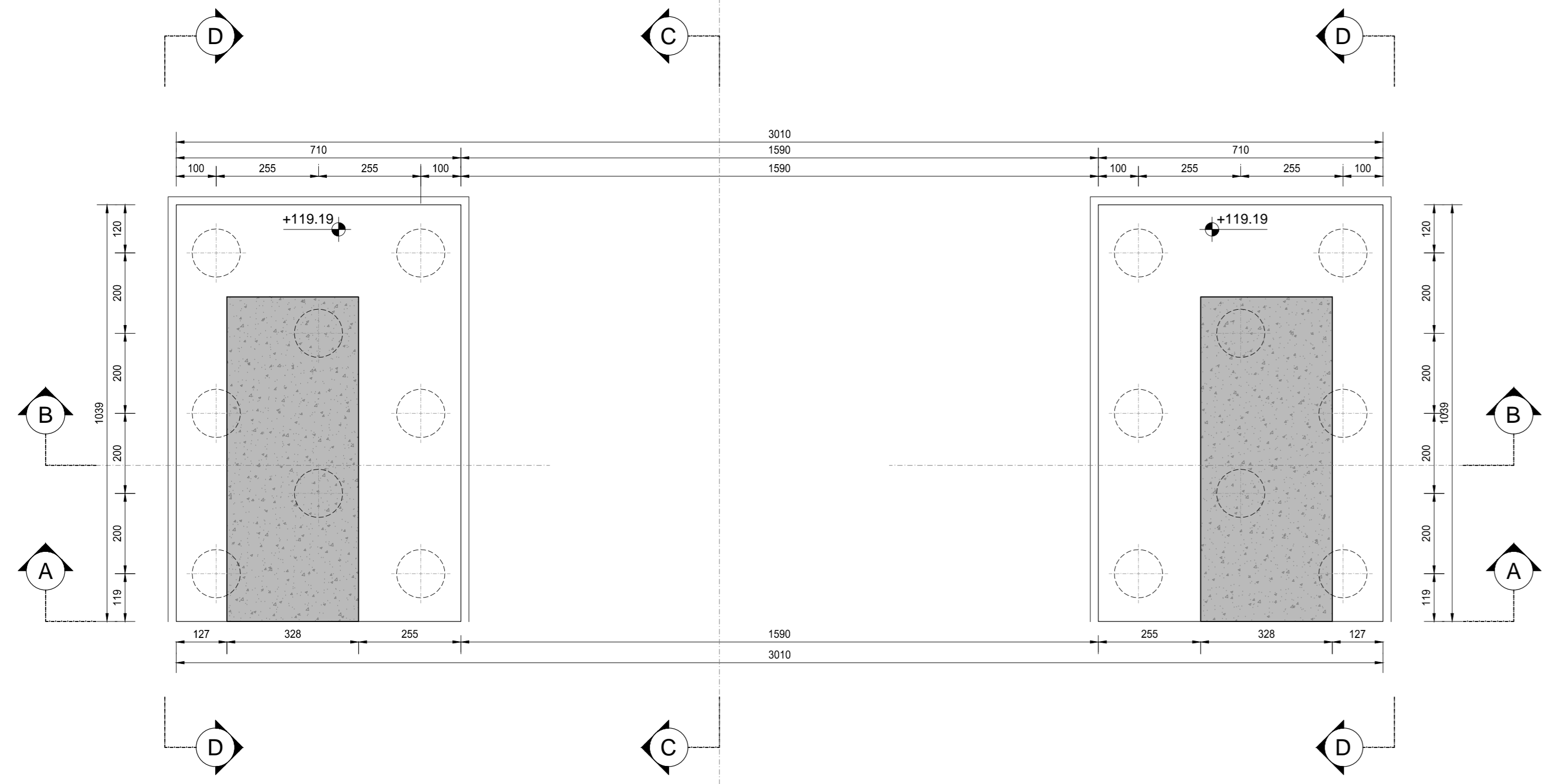
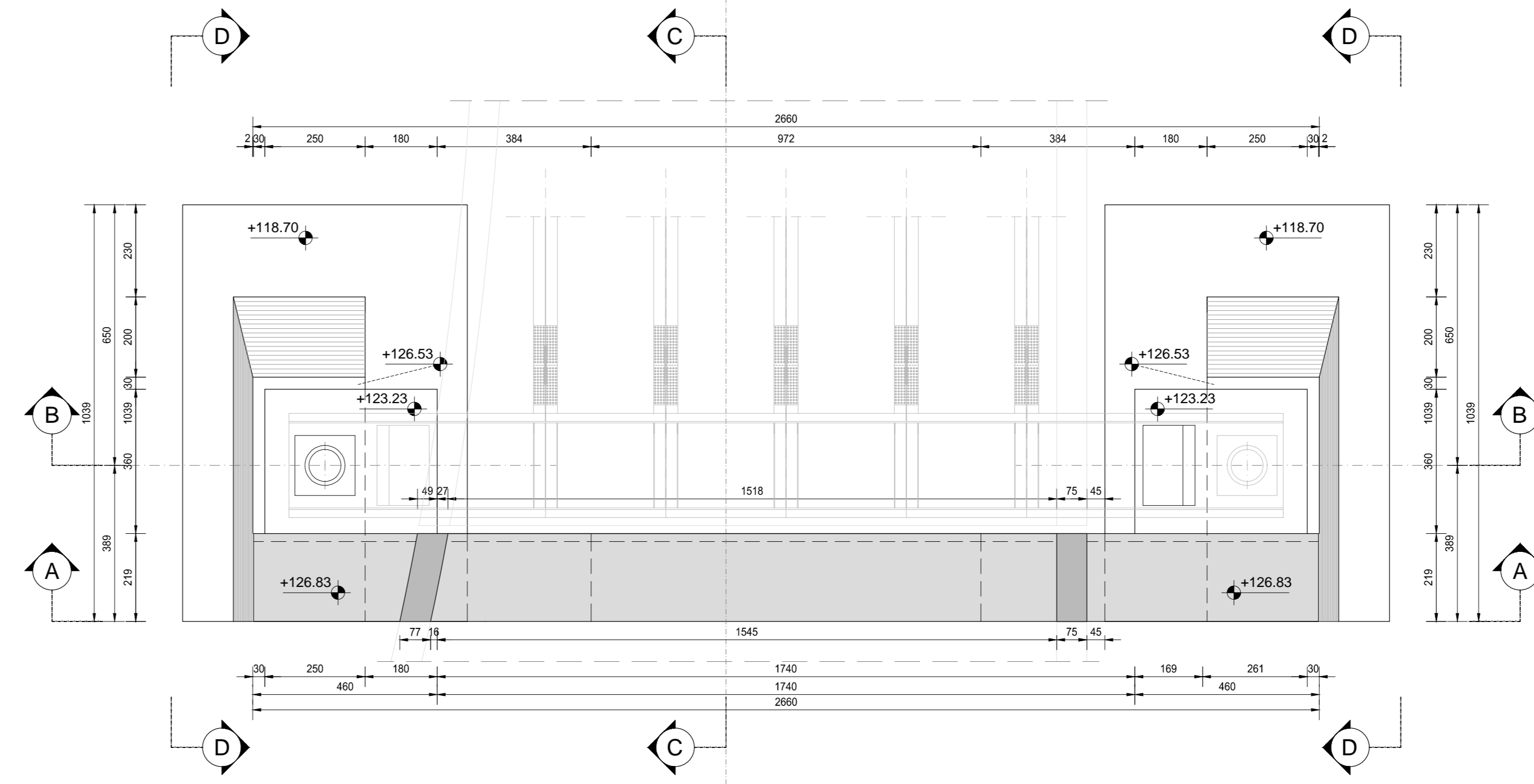


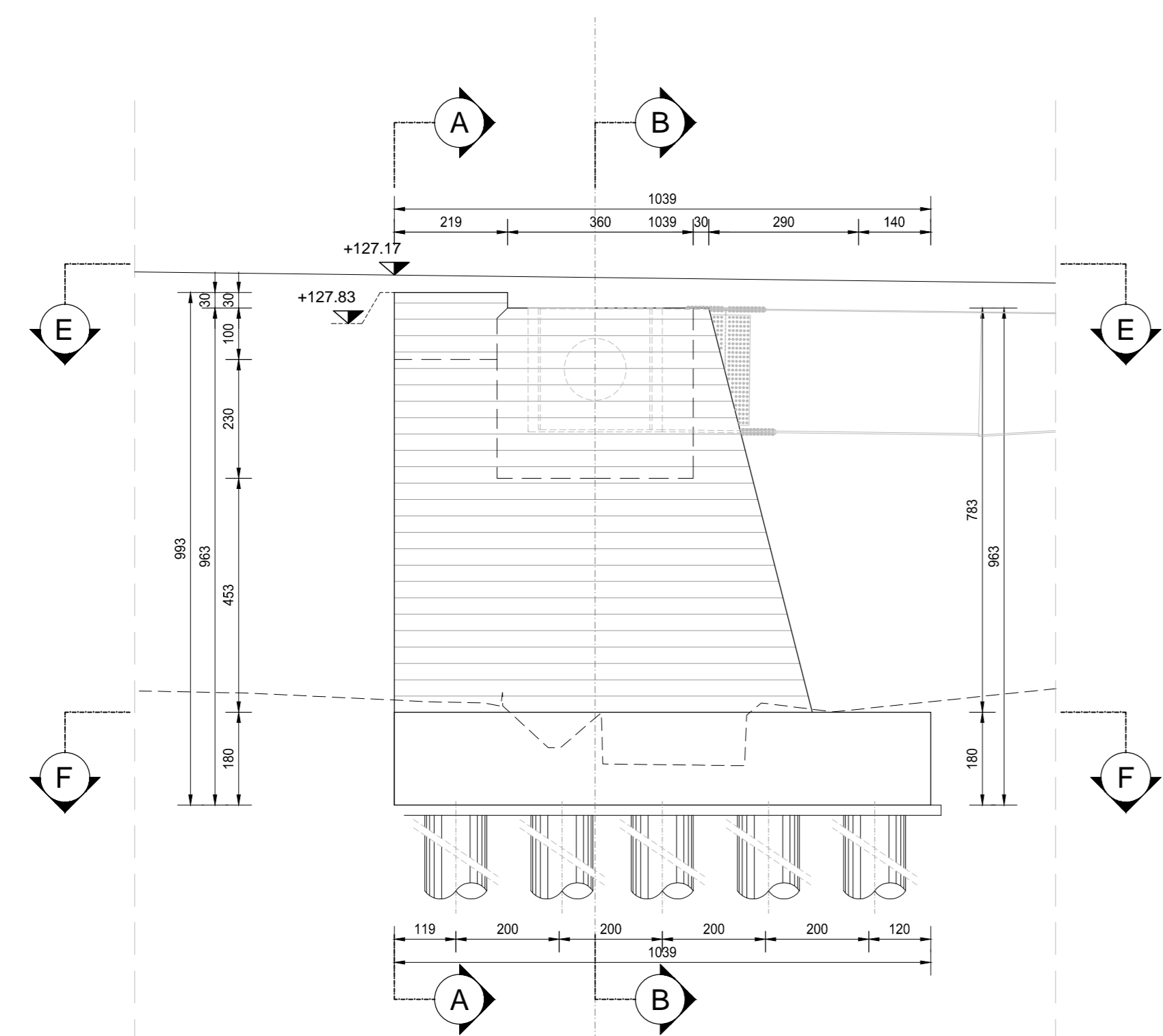
SEZIONE F-F
SCALA 1:100



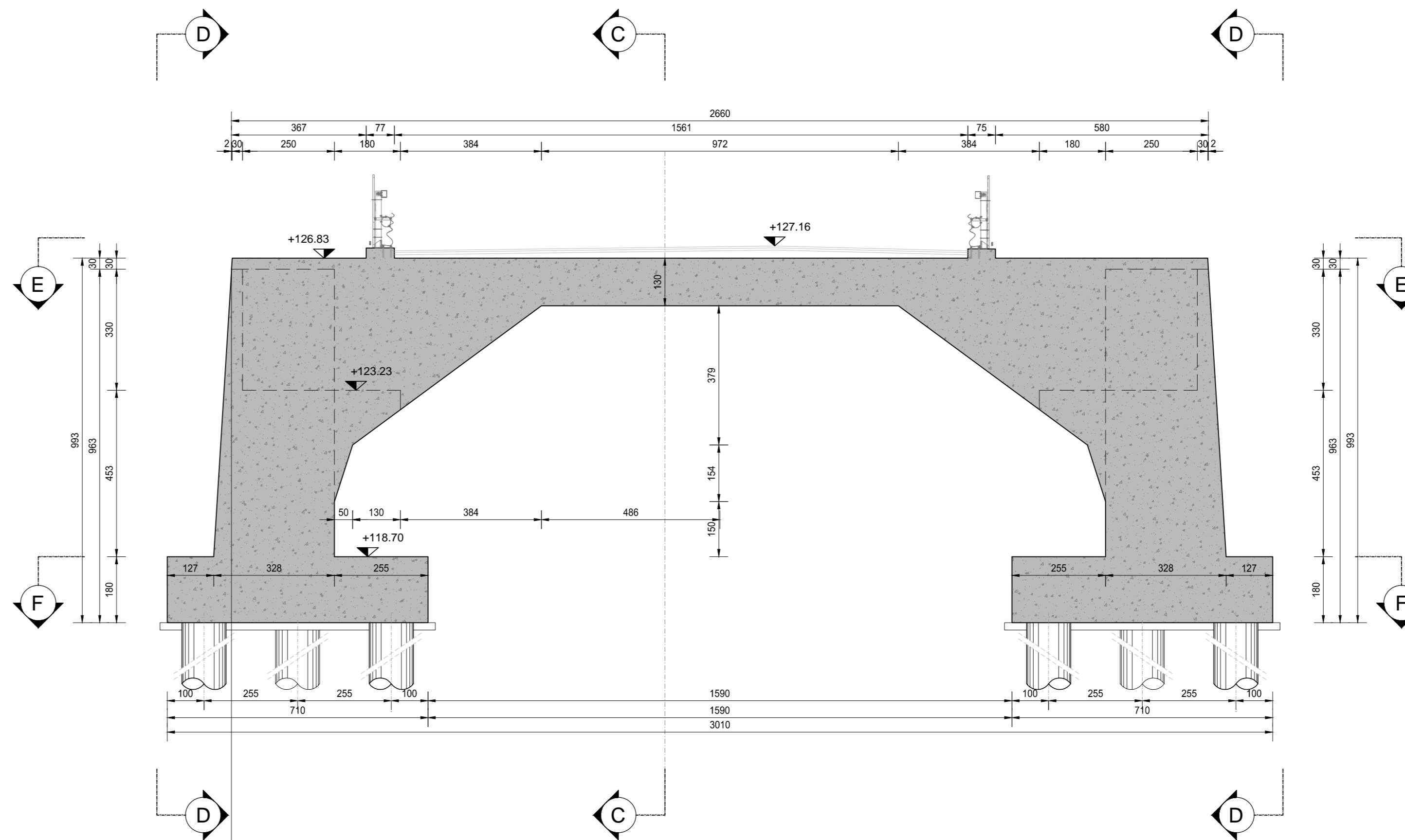
VISTA E-E
SCALA 1:100



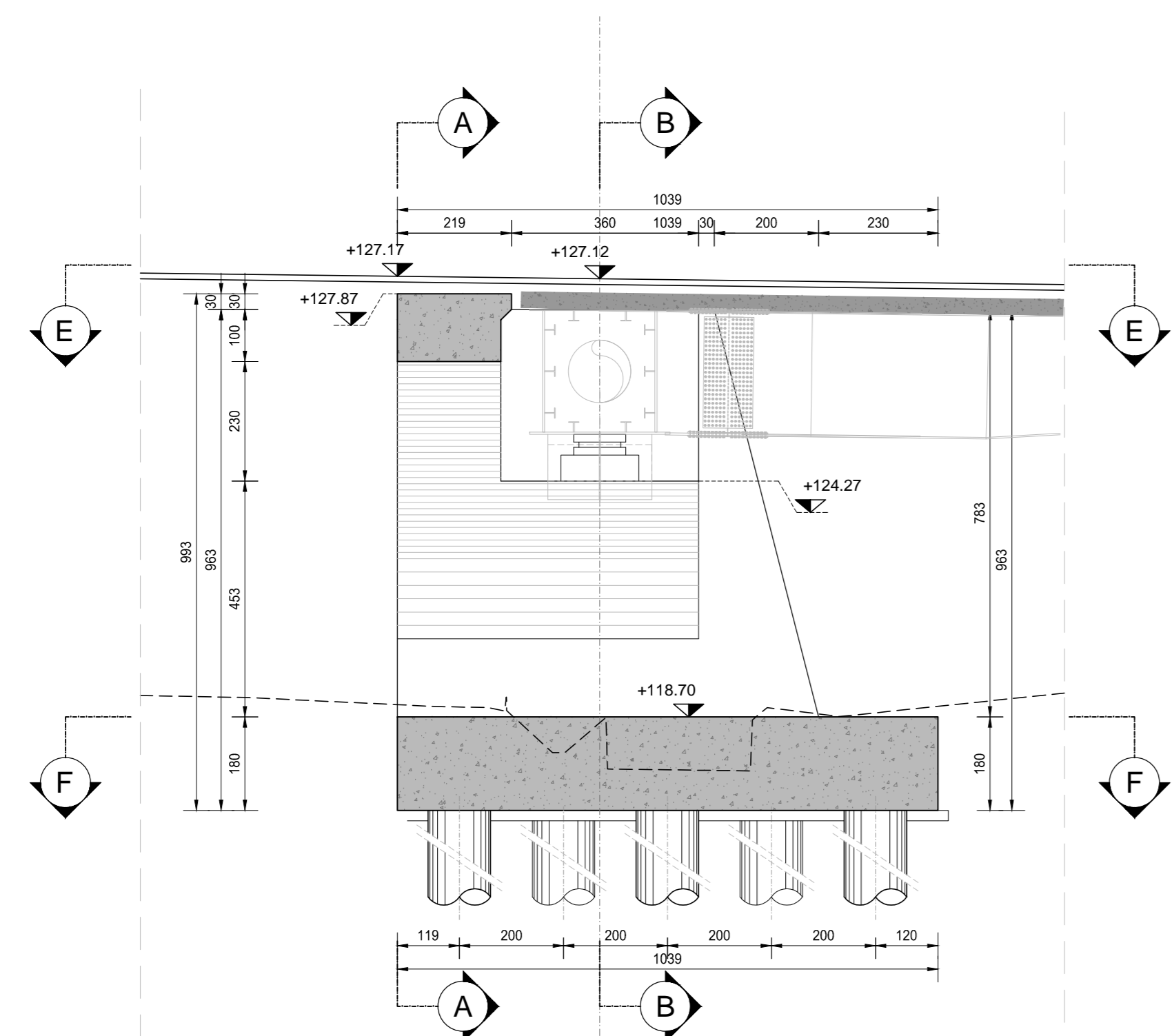
VISTA D-D
SCALA 1:100



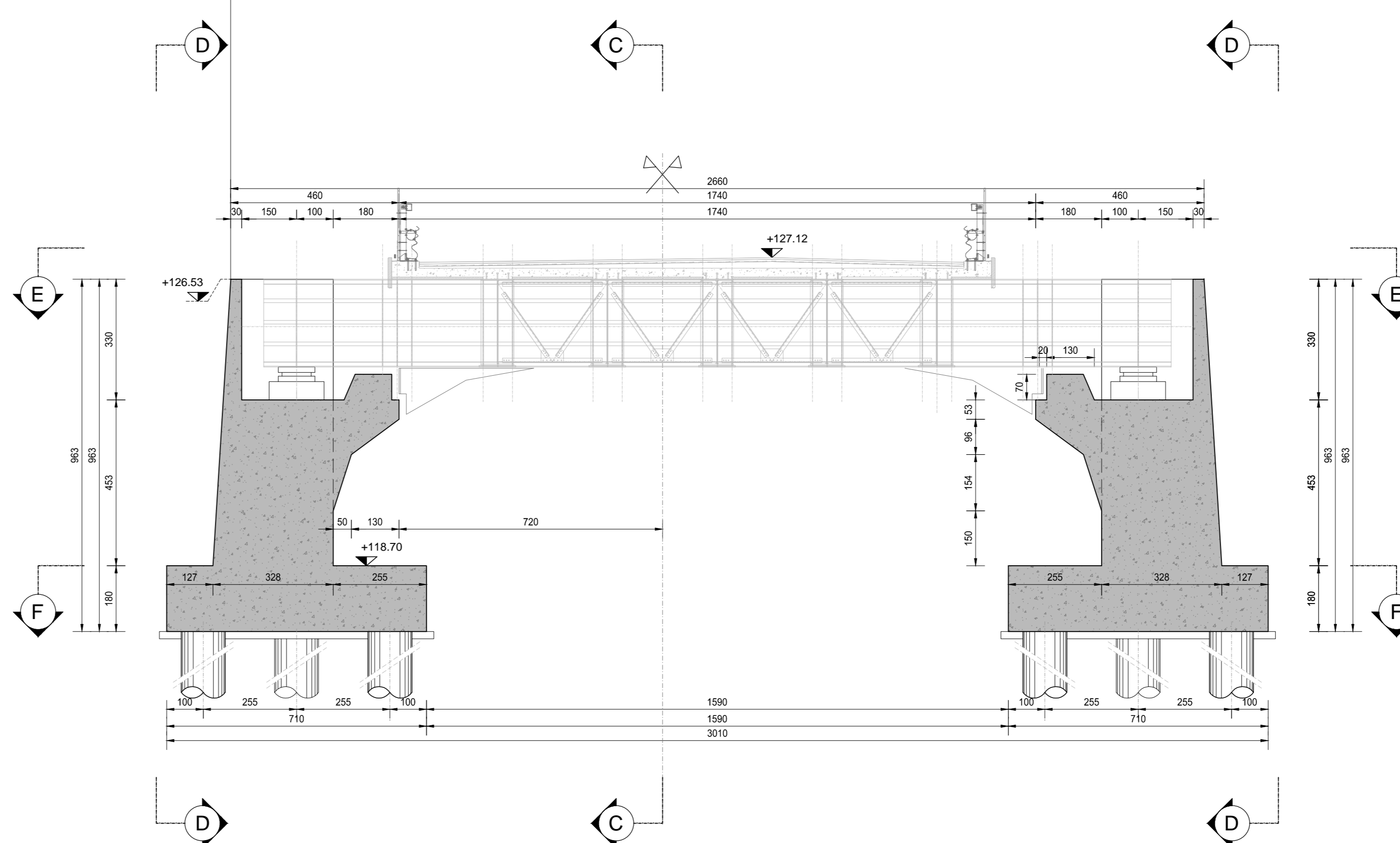
SEZIONE A-A
SCALA 1:100



SEZIONE C-C
SCALA 1:100



SEZIONE B-B
SCALA 1:100



RICHIAMI AD ALTRI ELABORATI
PER LA DEFINIZIONE DELLE CARATTERISTICHE DEI MATERIALI **HQ01 - P00V104STRD101**

ANAS S.p.A.
Direzione Progettazione e Realizzazione Lavori

LAVORI DI COLLEGAMENTO TRA LA S.S.11 A MAGENTA E LA TANGENZIALE OVEST DI MILANO
VARIANTE DI ABBIATEGRASSO E ADEGUAMENTO IN SEDE DEL TRATTO ABBIATEGRASSO-VIGEVANO FINO AL PONTE SUL FIUME TICINO
1° STRALCIO DA MAGENTA A VIGEVANO - TRATTA C

PROGETTO ESECUTIVO

| | | | | | |
|---|------------------------------------|--|---------------------------------------|------------------------------------|---------------------------------------|
| STUDIO CORONA Ing. Flavio Vaira | UNING Ing. Roberto Bassi | SETAC Prof. Ing. Luigi Mazzoni | ARKE Ing. Giancarlo Anselmi | GC Ing. Gabriele Trovati | DOTI Ing. Giancarlo Trovati |
|---|------------------------------------|--|---------------------------------------|------------------------------------|---------------------------------------|

VISTO IL RESPONSABILE DEL PROCEDIMENTO: *Giuseppe Darò MALGERSI*

INTEGRATORE DELLE PREVISIONI SPECIALISTICHE: *Enrico BAETTI*

IL COORDINATORE DELLA SICUREZZA SUL LAVORO: *Giuseppe Darò MALGERSI*

HQ26
H - PROGETTO STRUTTURALE OPERE PRINCIPALI
HQ - VI04 - VIADOTTO N.04 - SVINCOLO N.10
CARPENTERIA SPALLA 1

| | | | |
|------------------------|---------------------------|-----------|--------------|
| CODICE PROGETTO | NOME FILE | REVISIONE | SCALA |
| PROGETTO: L0203 | HQ26_P00V104STRCP08_A.dwg | A | 1:100 |
| ELAB.: E 1801 | | | |

| | | | | | |
|----------|---|-------------|-------------------|---------------------|---------------------|
| REV. | DESCRIZIONE | DATA | REDATTO | VERIFICATO | APPROVATO |
| B | | | | | |
| A | EMISSIONE A SEGUITO DI RAPPORTO INTERMEDIO DI VERIFICA (TCF-C/86001-01-ATF-SA-0001) | GIUGNO 2019 | ARCH. MAURO SASSO | ING. GAETANO RAMERI | ING. VALERIO BAETTI |