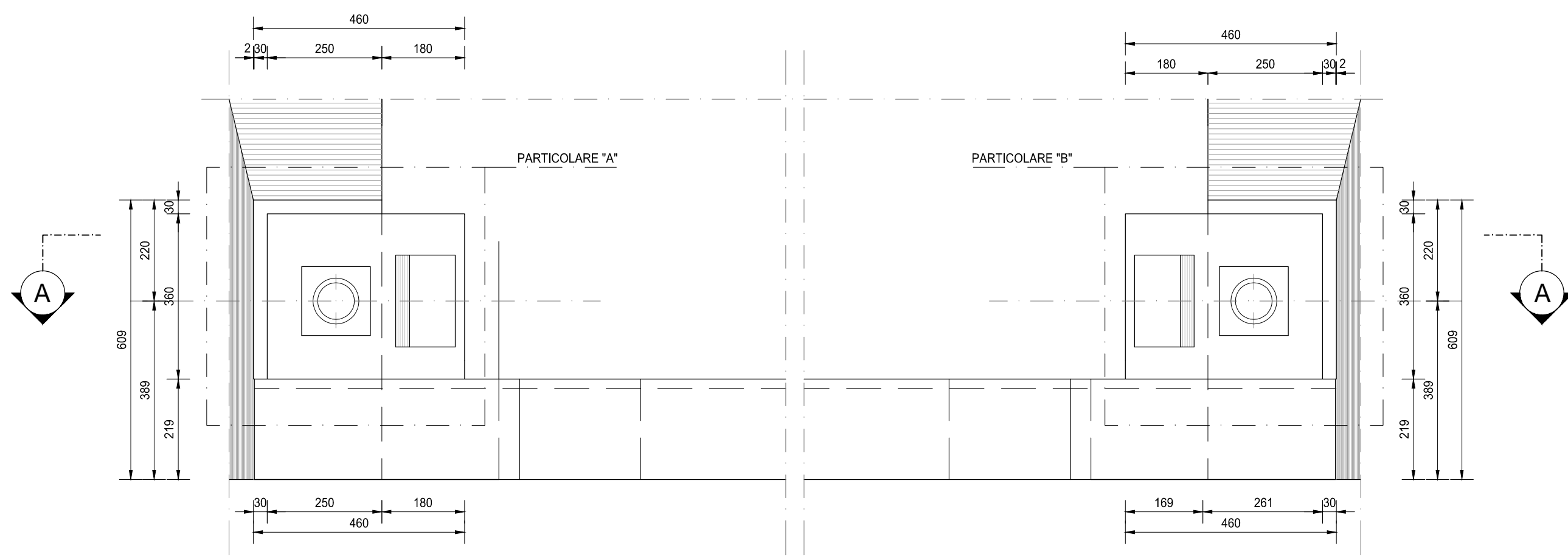
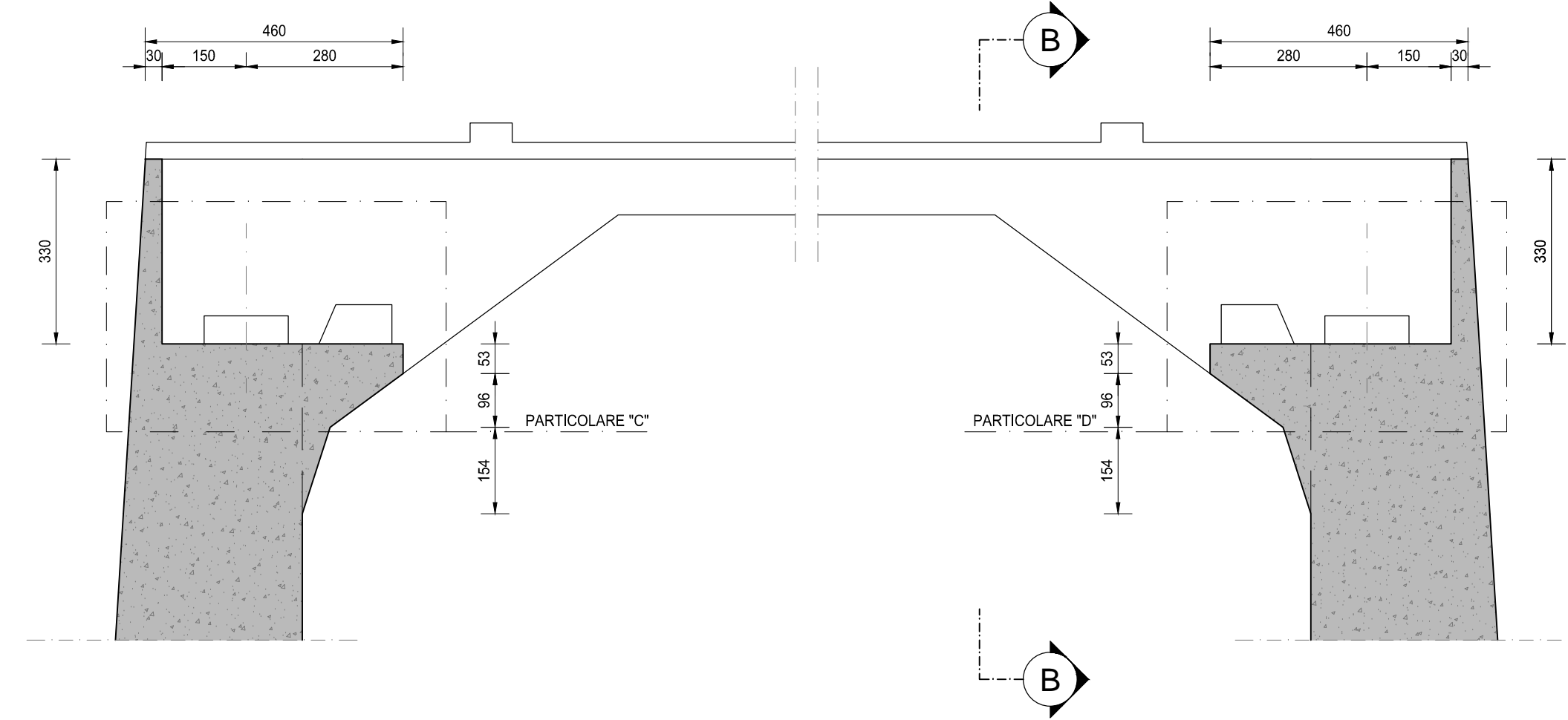


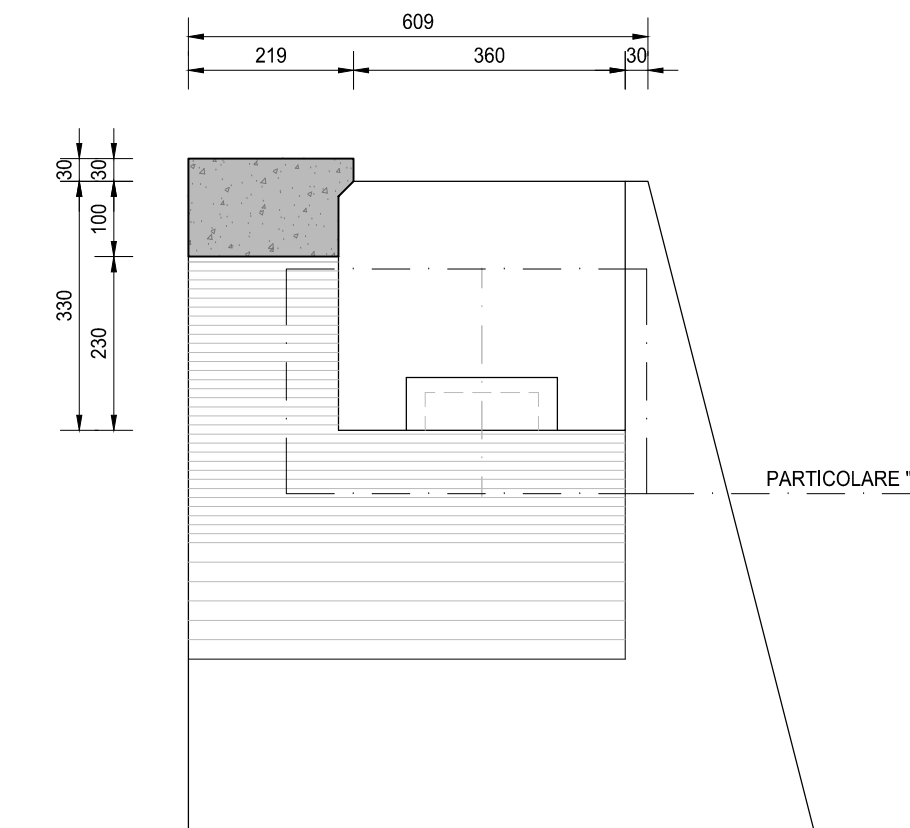
VISTA DALL'ALTO
SCALA 1:100



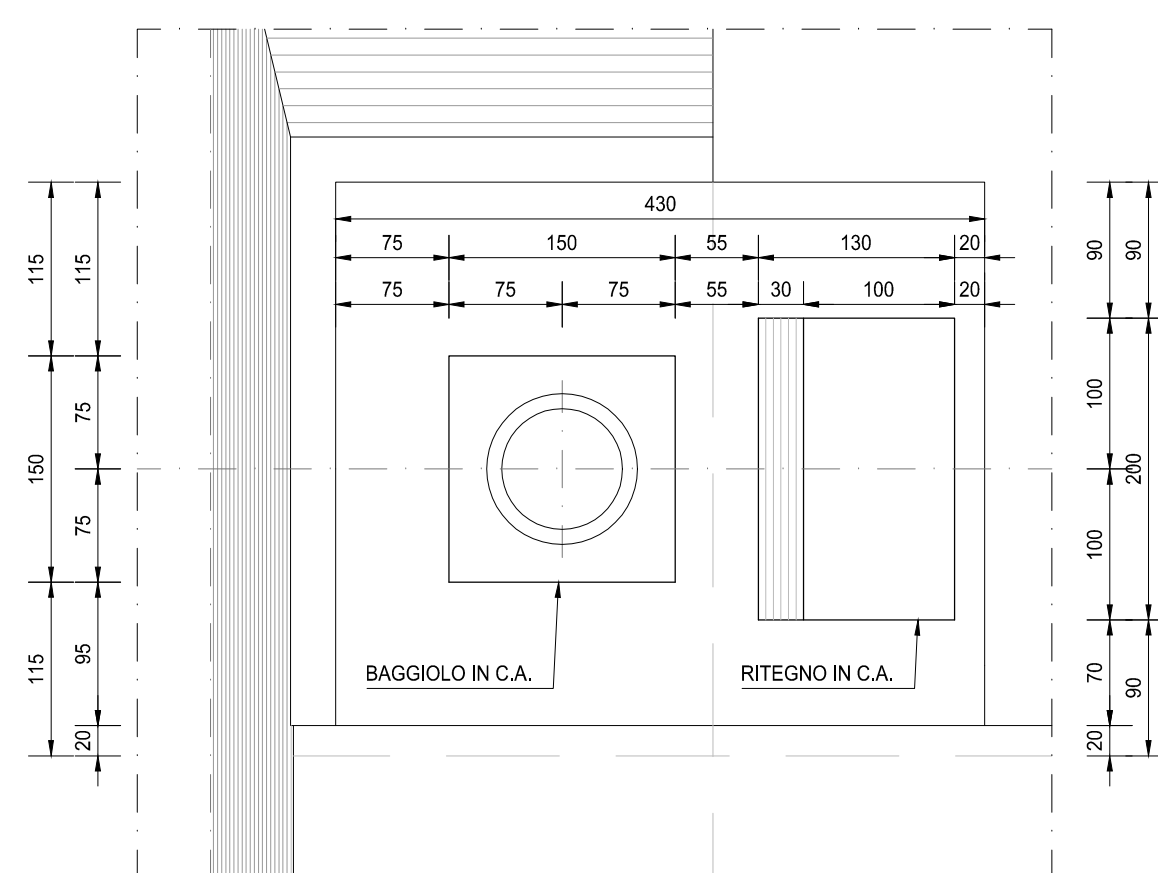
SEZIONE A-A
SCALA 1:100



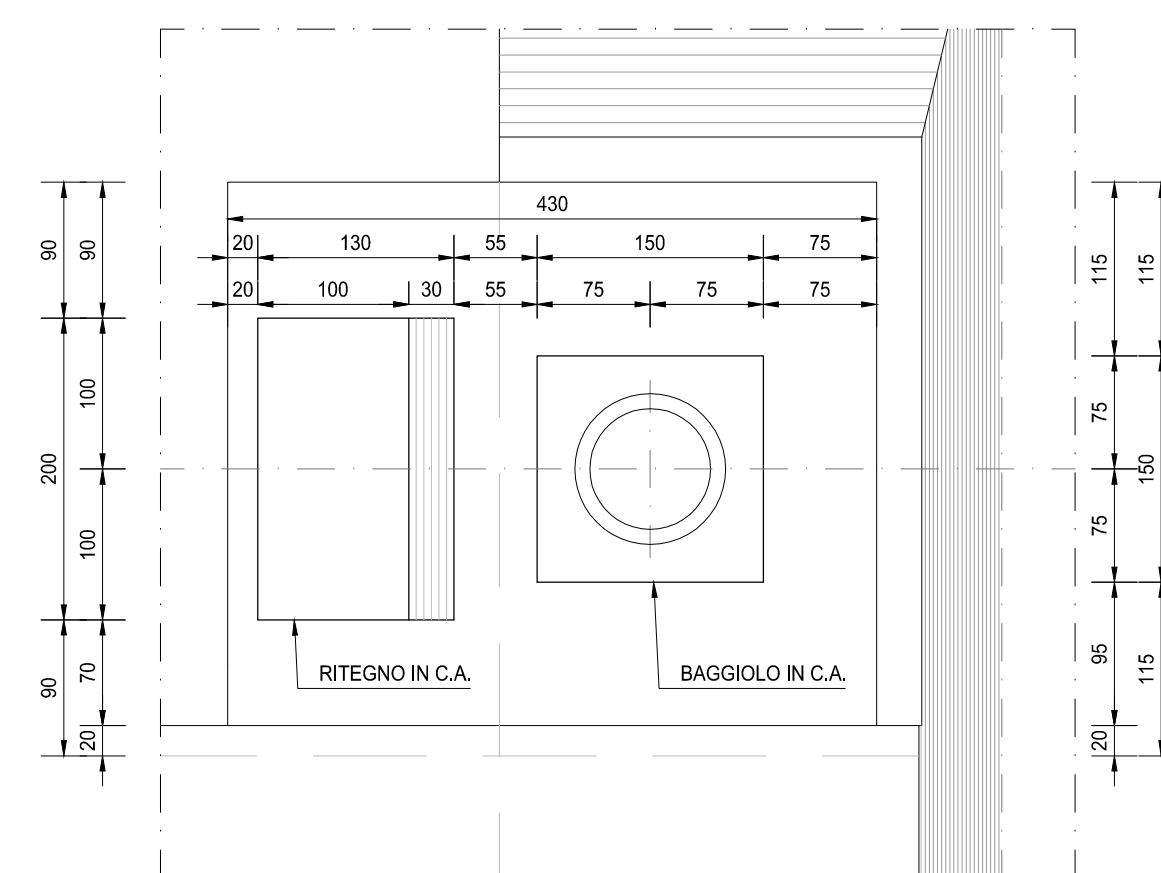
SEZIONE B-B
SCALA 1:100



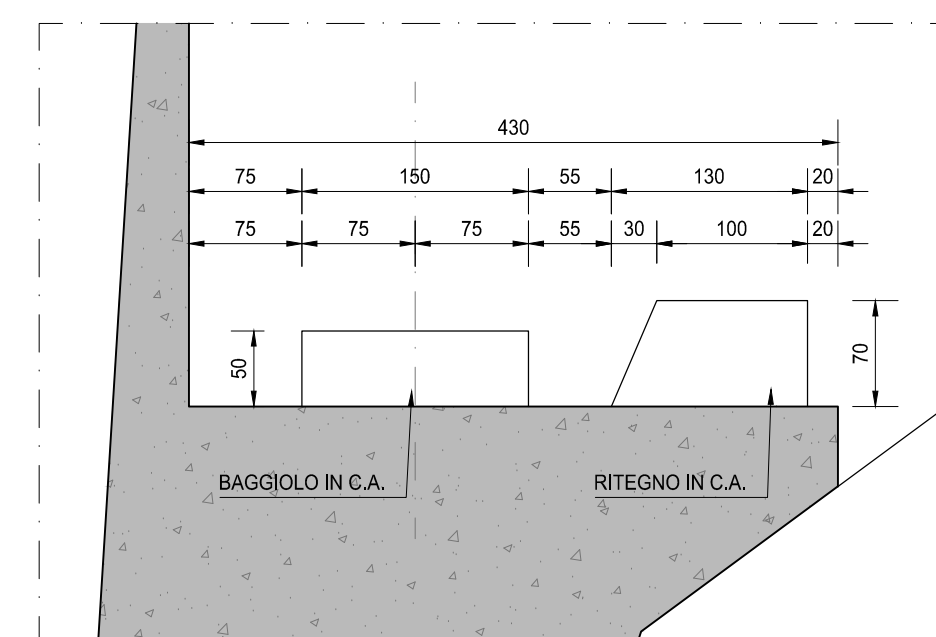
PARTICOLARE "A"
SCALA 1:50



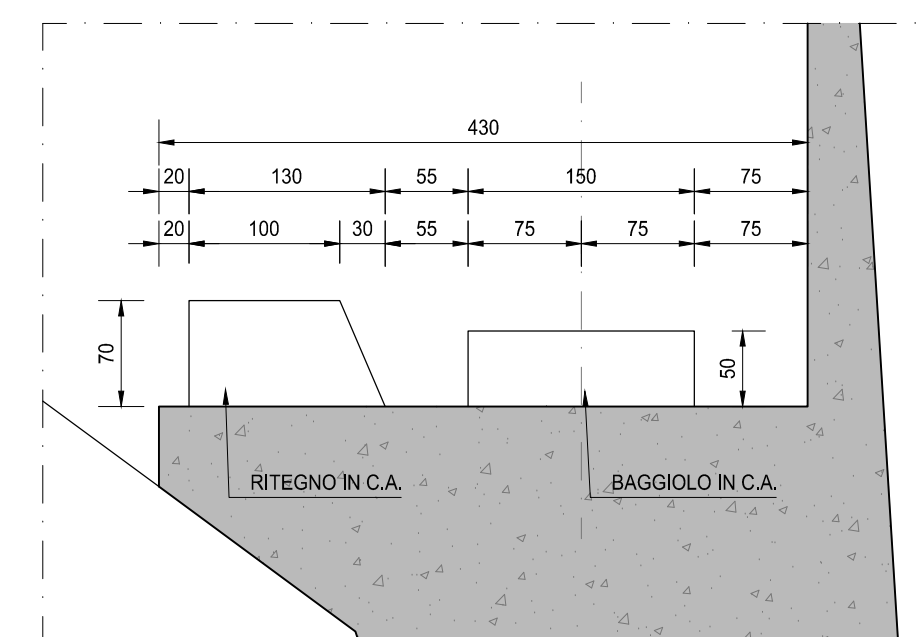
PARTICOLARE "A"
SCALA 1:50



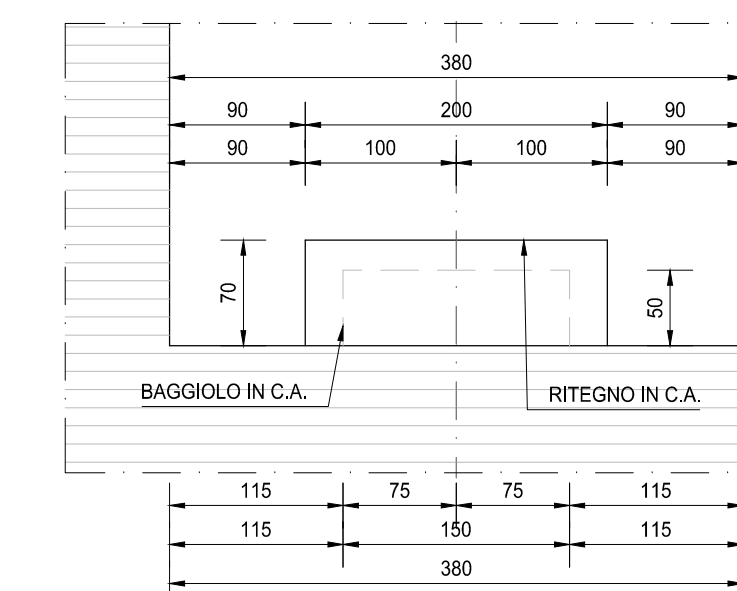
PARTICOLARE "C"
SCALA 1:50



PARTICOLARE "D"
SCALA 1:50



PARTICOLARE "E"
SCALA 1:50



ARMATURA BAGGIOLO E RITEGNO - SEZIONE TRASVERSALE
SCALA 1:50

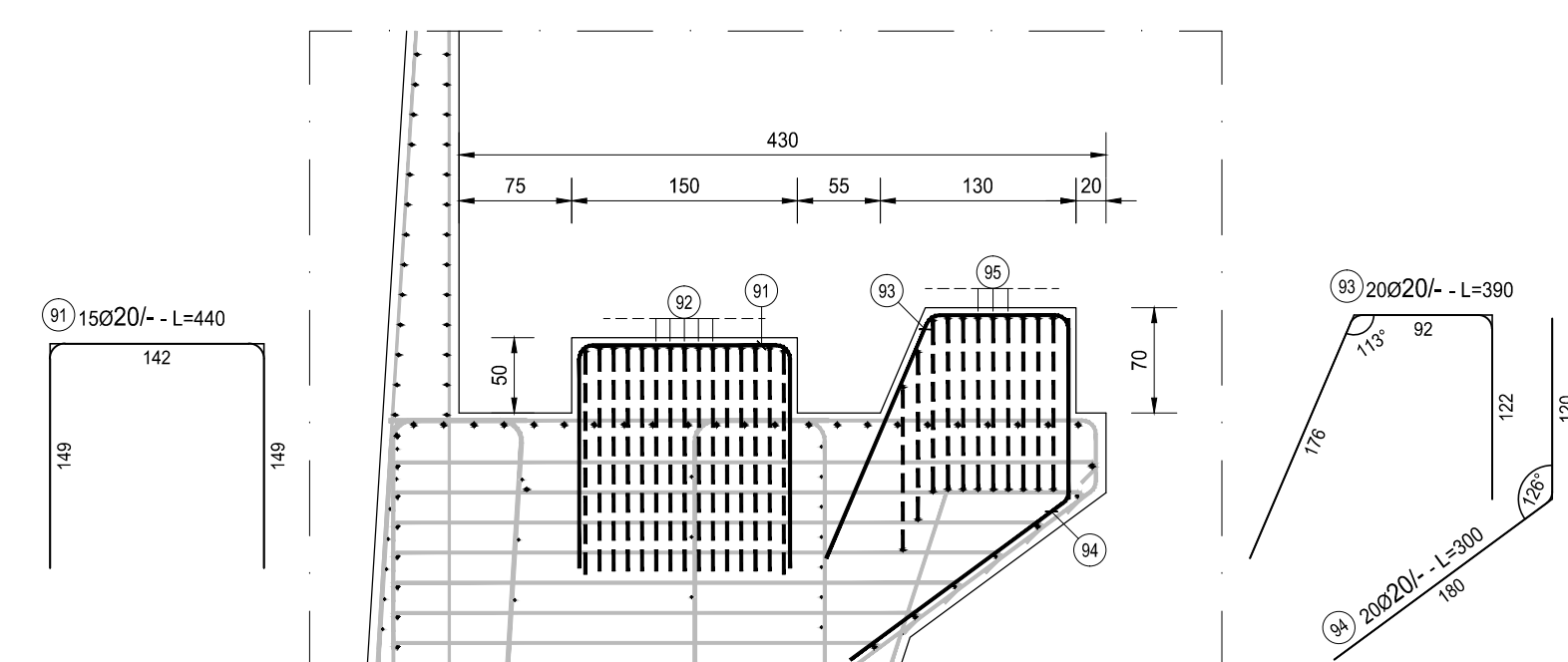
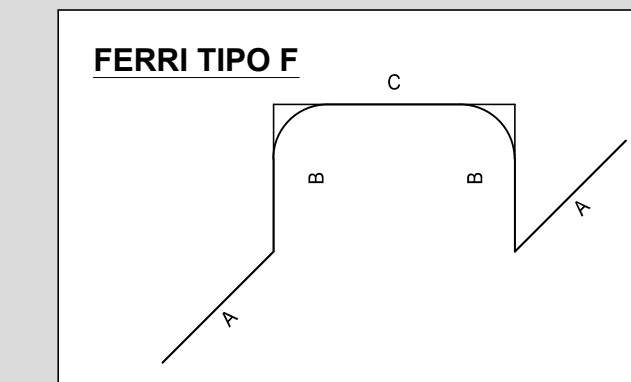
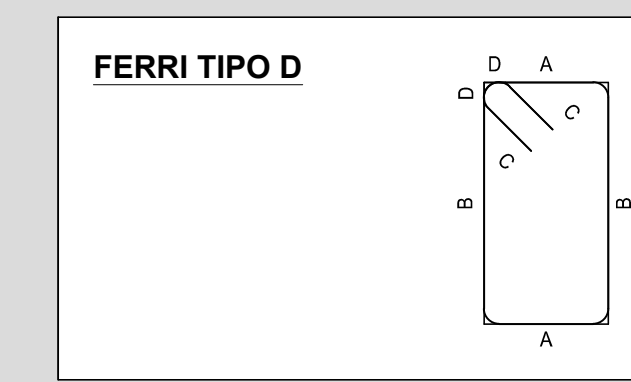
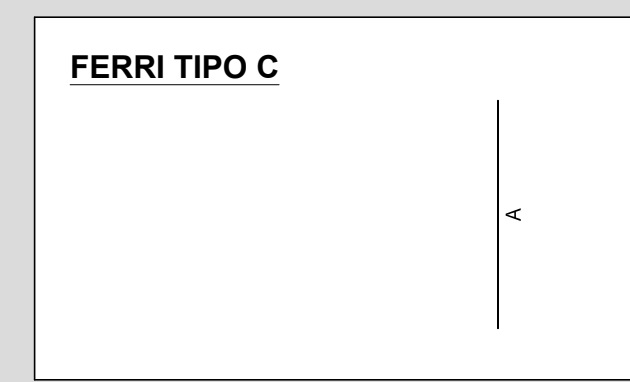
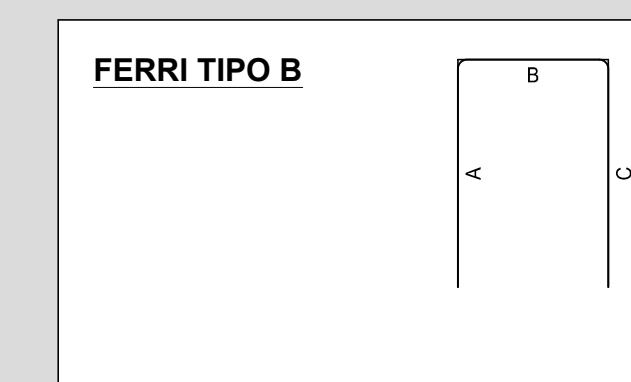
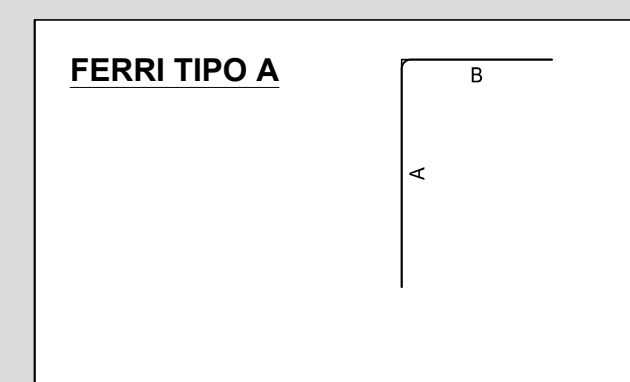
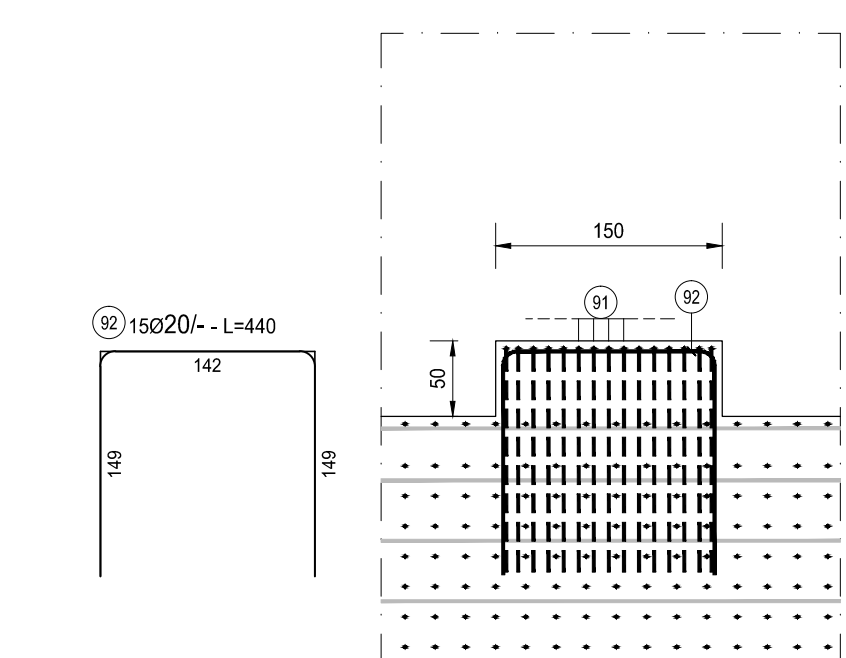


TABELLA FERRI SINGOLO BAGGIOLO													
TIPO	POSIZIONE	NOTA	DIAMETRO [mm]	PASSO [cm]	A [cm]	B [cm]	C [cm]	D [cm]	LUNGH. [cm]	N. BARRE	L. TOT. [cm]	PESO ELEV. [kg]	PESO FONDAZ. [kg]
B	91	1	20	-	149	142	149	-	440	15	6600	162,68	
B	92	1	20	-	149	142	149	-	440	15	6600	162,68	
PESO TOTALE ARMATURA [kg]												325,37	0,00
ACCIAIO MURO [Kg]													325,37
CALCESSTRUZZO MURO [m ³]													1,13
INCIDENZA ARMATURA [Kg/m ³]													289,21

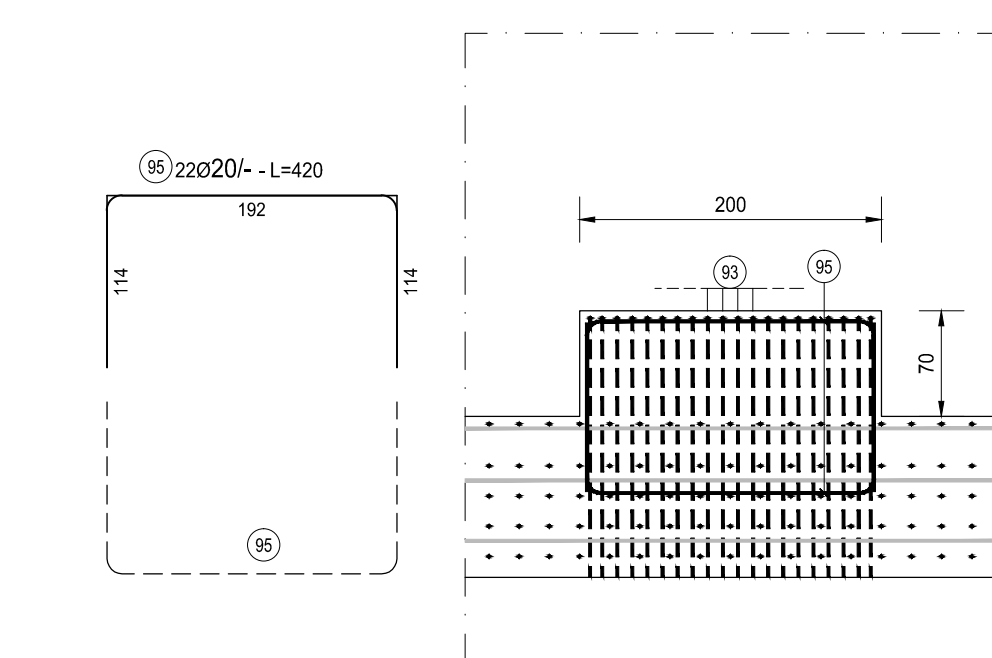
TABELLA FERRI SINGOLO RITEGNO													
TIPO	POSIZIONE	NOTA	DIAMETRO [mm]	PASSO [cm]	A [cm]	B [cm]	C [cm]	D [cm]	LUNGH. [cm]	N. BARRE	L. TOT. [cm]	PESO ELEV. [kg]	PESO FONDAZ. [kg]
vedi disegno	93	1	20	-	-	-	-	-	390	20	7800	192,26	
vedi disegno	94	1	20	-	-	-	-	-	300	20	6000	147,89	
B	95	1+1	20	-	114	192	114	-	420	22	9240	227,76	
PESO TOTALE ARMATURA [kg]												567,91	0,00
ACCIAIO MURO [Kg]													567,91
CALCESSTRUZZO MURO [m ³]													1,81
INCIDENZA ARMATURA [Kg/m ³]													352,74



ARMATURA BAGGIOLO - SEZIONE LONGITUDINALE
SCALA 1:50



ARMATURA RITEGNO - SEZIONE LONGITUDINALE
SCALA 1:50



RICHIAMI AD ALTRI ELABORATI

PER LA DEFINIZIONE DELLE CARATTERISTICHE DEI MATERIALI **HQ01 - P00V104STRD101**

ANAS S.p.A.
Direzione Progettazione e Realizzazione Lavori

LAVORI DI COLLEGAMENTO TRA LA S.S.11 A MAGENTA E LA TANGENZIALE OVEST DI MILANO
VARIANTE DI ABBIATEGRASSO E ADEGUAMENTO IN SEDE DEL TRATTO ABBIATEGRASSO-VIGEVANO FINO AL PONTE SUL FIUME TICINO
1° STRALCIO DA MAGENTA A VIGEVANO - TRATTA C

PROGETTO ESECUTIVO

STUDIO CORONA	UNING	SETAC	ARKE	DOTI, GIOI, BIANCHI, GALLO
VISTO IL RESPONSABILE DEL PROCEDIMENTO	INTEGRATORE DELLE PRESTAZIONI SPECIALISTICHE	GEOMETRO	IL COORDINATORE DELLA SICUREZZA IN ALTA DI PROIEZIONE	
<i>Giuseppe Dario MALGERI</i>	<i>Valerio BAUETTI</i>	<i>Paolo Luigi MONTERRI</i>	<i>Giuseppe CIPRELLI</i>	

HQ34
H - PROGETTO STRUTTURALE OPERE PRINCIPALI
HQ - VI04 - VIADOTTO N.04 - SVINCOLO N.10
CARPENTERIA E ARMATURA BAGGIOLI E RITEGNI - SPALLA 1

CODICE PROGETTO	LO203	NOV. PROG.	E	N. PROG.	1801	REVISIONE	A	SCALA	VARIE
PROGETTO	ELAB.	ELAB.	ELAB.	ELAB.	ELAB.	ELAB.	ELAB.	ELAB.	ELAB.
PROGETTO	LO203	ELAB.	P00V104STRAR14	REVISIONE	A	SCALA	VARIE		
C									
B									
A	EMMISSIONE A SEGUITO DI RAPPORTO INTERMEDIO DI VERIFICA	GIUGNO 2019	ARCH. MAURO SASSE	ING. GAETANO SANIERI	ING. VALERIO BAUETTI				
REV.	DESCRIZIONE	DATA	REDATTO	VERIFICATO	APPROVATO				