

DISTINTA ACCIAIO

Pos.	N° FERRI	LUNGH.	DIAMETRO	LUNG. TOT.	PESO
1A	40	4,67	14	186,80	225,65
RIP. 1A	6	4,00	6	24,00	5,33
1B	81	4,67	10	378,27	233,39
RIP. 1B	3	16,15	6	48,45	10,76
2	40	1,06	12	42,40	37,65
2A	40	1,29	12	51,60	45,82
RIP. 2A	8	2,00	6	16,00	3,55
2B	202	1,29	10	260,58	160,78
RIP. 2B	4	20,15	6	80,60	17,89
3					
4					
5	121	1,87	8	226,27	89,38
RIP. 5	2	21,20	6	42,40	9,41
5A	121	1,82	8	220,22	86,99
RIP. 5A	2	21,20	6	42,40	9,41
6	14	1,96	16	27,44	43,30
7					
8					
9					
10	12	1,03	8	12,36	4,88
11	8	1,73	16	13,84	21,84
12	8	2,00	20	16,00	39,46
13	4	1,00	12	4,00	3,55
13A	6	1,00	12	6,00	5,33
14	12	1,60	8	19,20	7,58
15	14	0,34	8	4,76	1,88
16	14	3,00	26	42,00	175,06
17/1	2	3,94	12	7,88	7,00
17/2	2	4,04	12	8,08	7,18
17/3	2	4,14	12	8,28	7,35
17/4	2	4,28	12	8,56	7,60
17/5	2	4,32	12	8,64	7,67
18	14	2,80	12	39,20	34,81
19	20	1,70	12	34,00	30,19
20					
21					
22	16	2,60	12	41,60	36,94
23					
24					
25	32	3,00	12	96,00	85,25
26	32	19,00	8	608,00	240,16
27	16	24,14	8	386,24	152,56

totale kg = 1855,61
incidenza kg/ml = 76,68

distinta reti

POS.	NUMERO PEZZI	LARGH.	LUNGH.	PESO TOTALE
RH	240	0,60	12,00	49,20
RN	48	0,39	2,50	4,58

RIEPILOGO RETI

PESO TOT. RETE: 90,00 TOT. RETE KG: 49,87

SCHEMA SFORMATURA

SCHEMA STOCCAGGIO

SCHEMA TRASPORTO

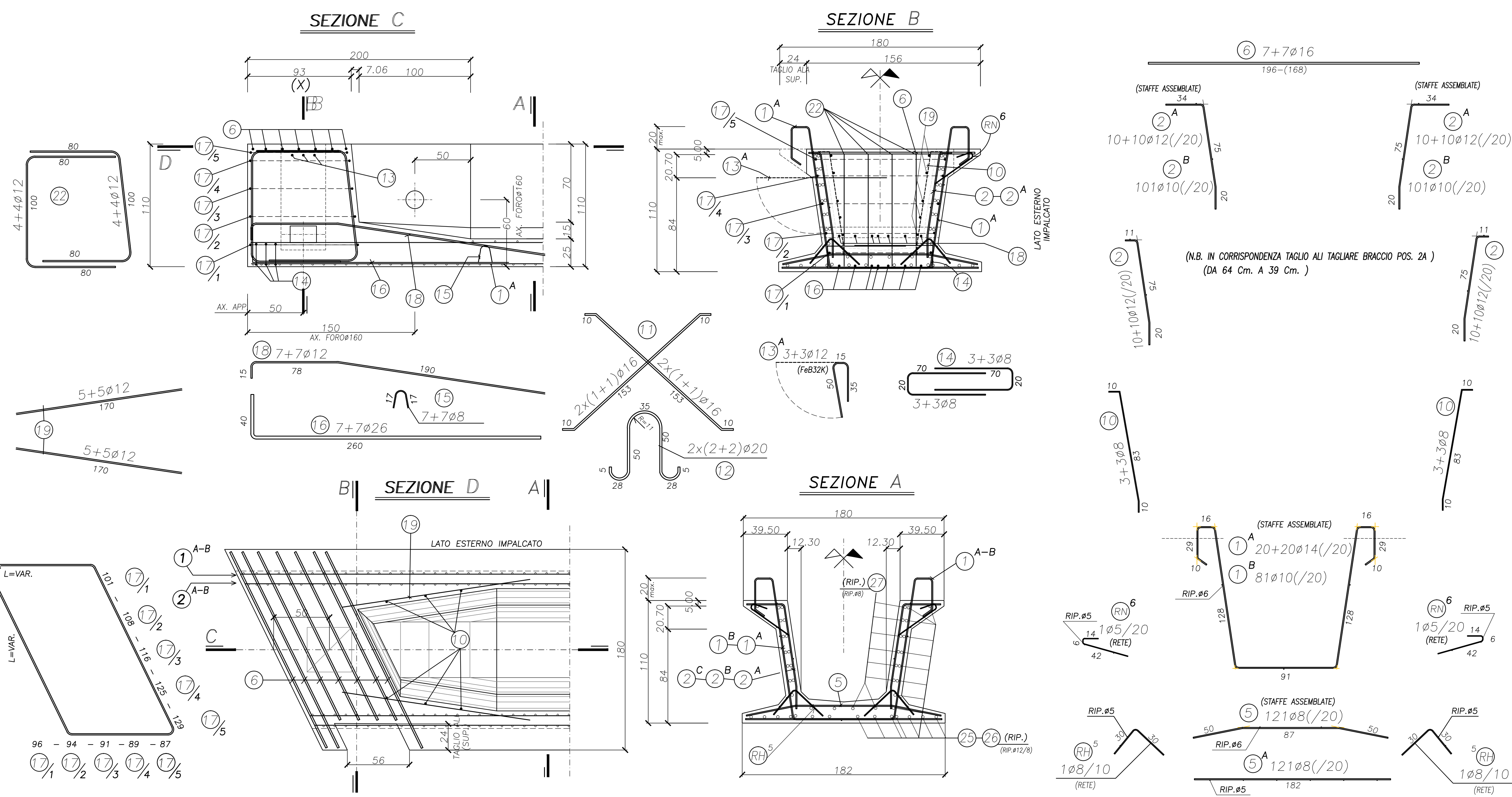
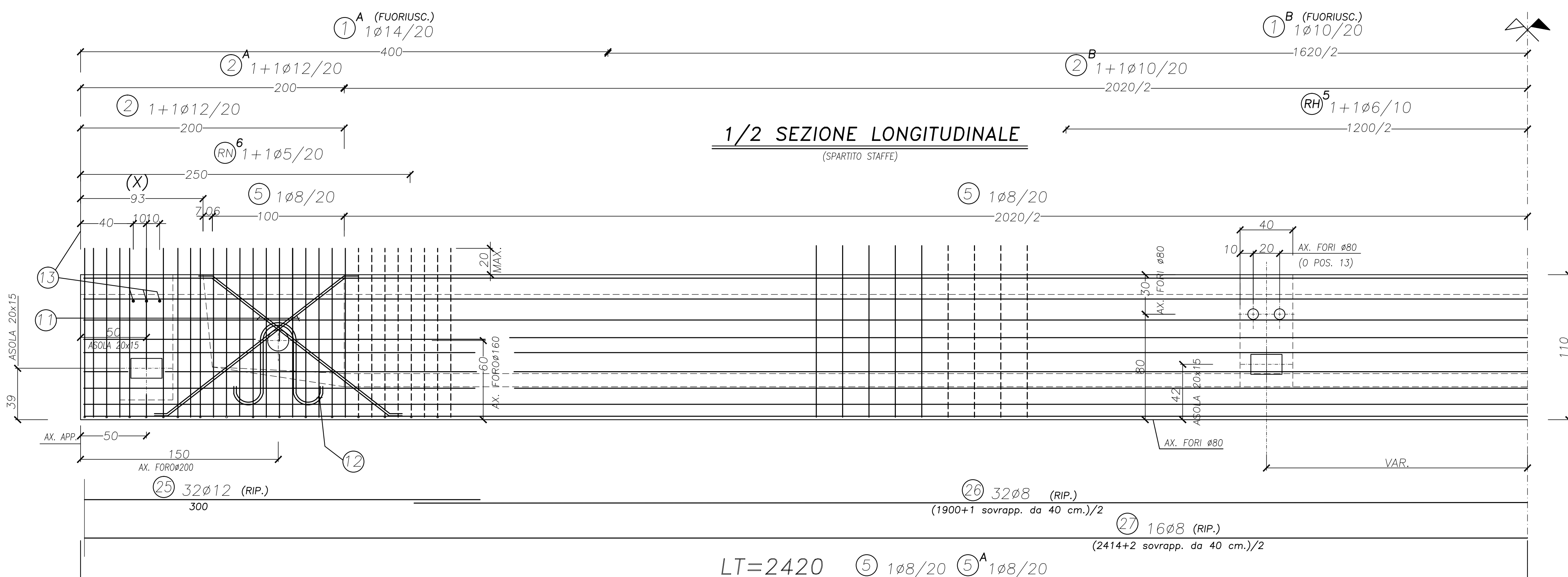
SCHEMA DI SOLLEVAMENTO PER MONTAGGIO

CARATTERISTICHE DEI MATERIALI

N.B. PREVEDERE IN PRODUZIONE DISTANZIATORI DA 30 mm

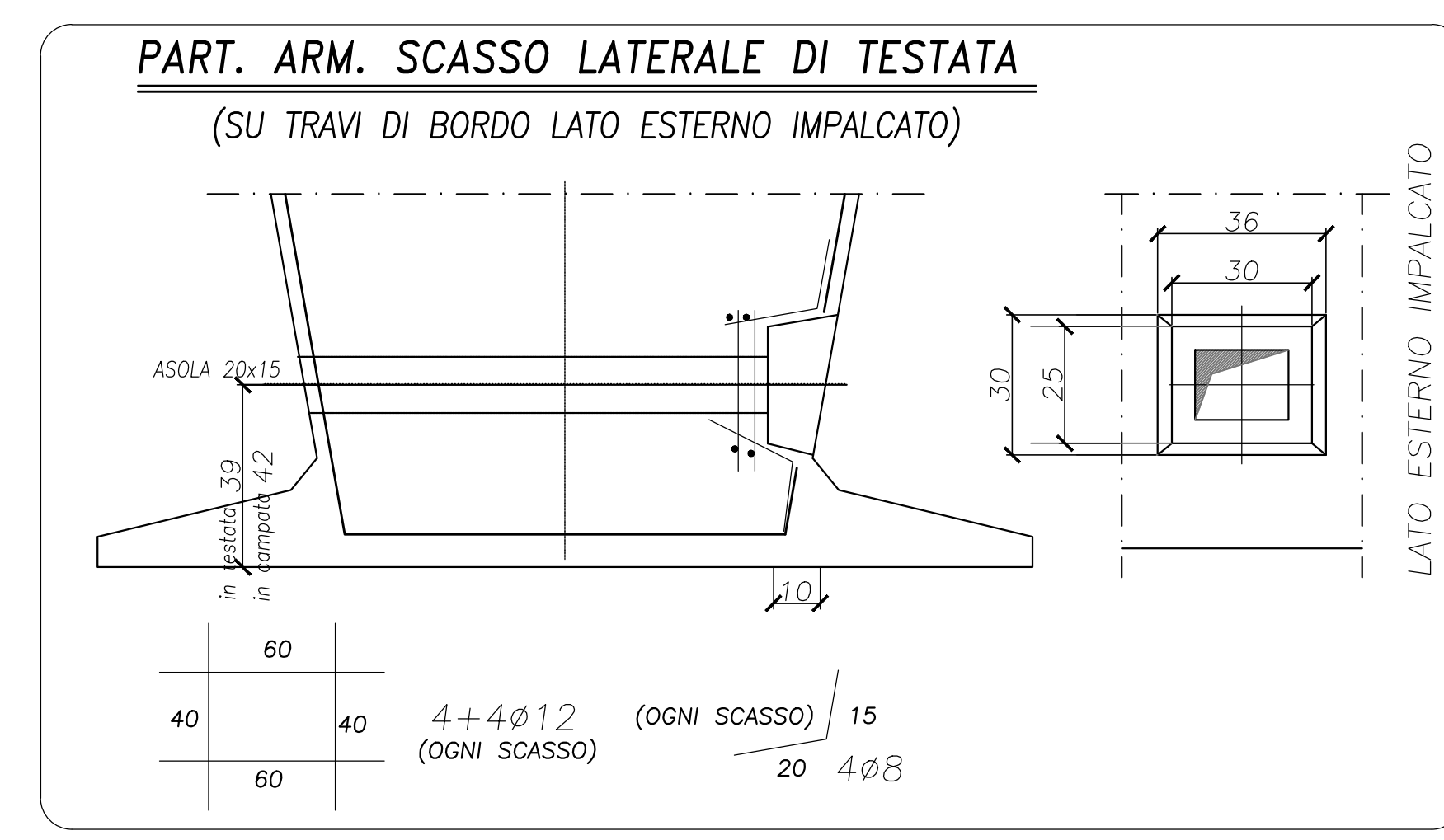
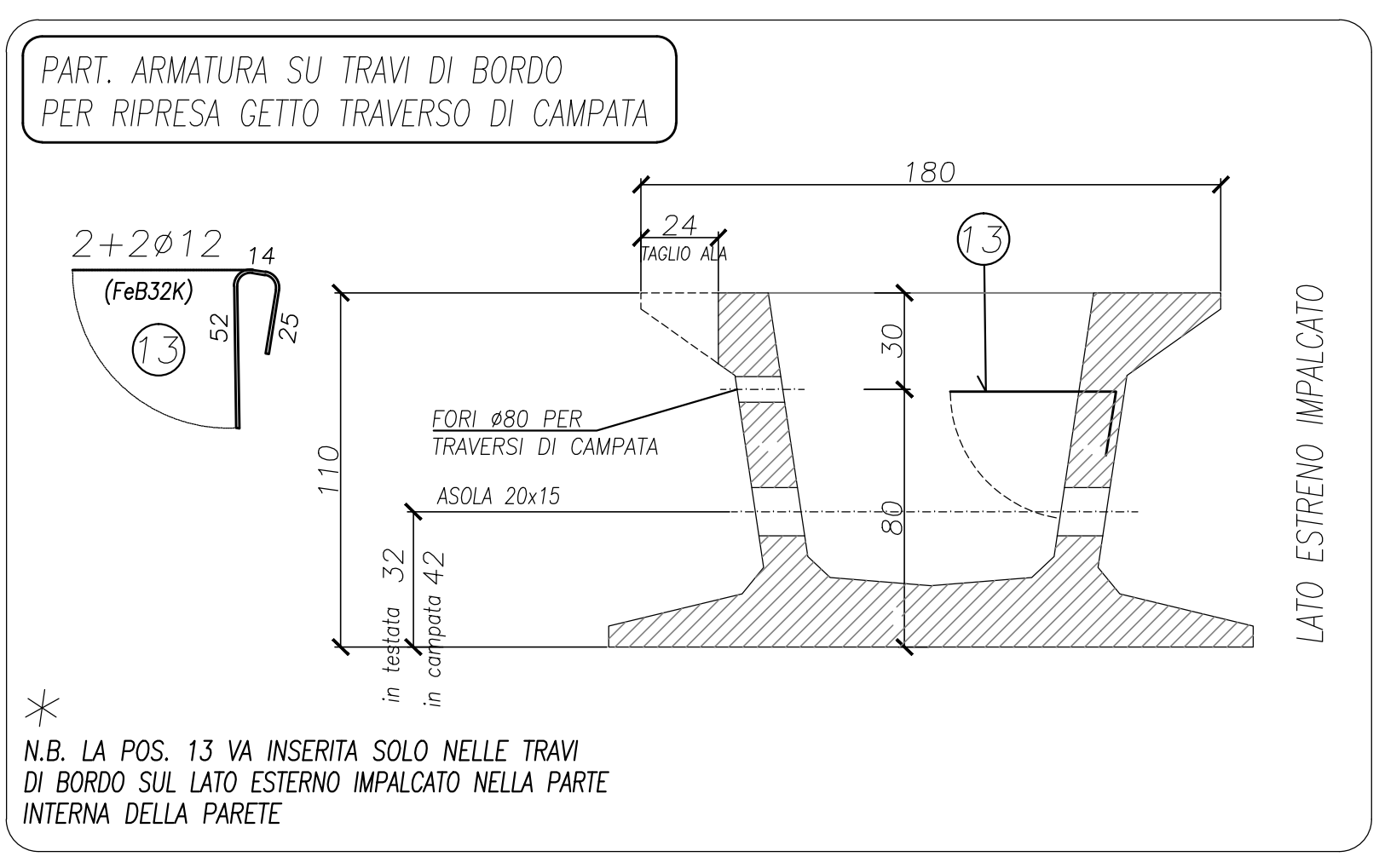
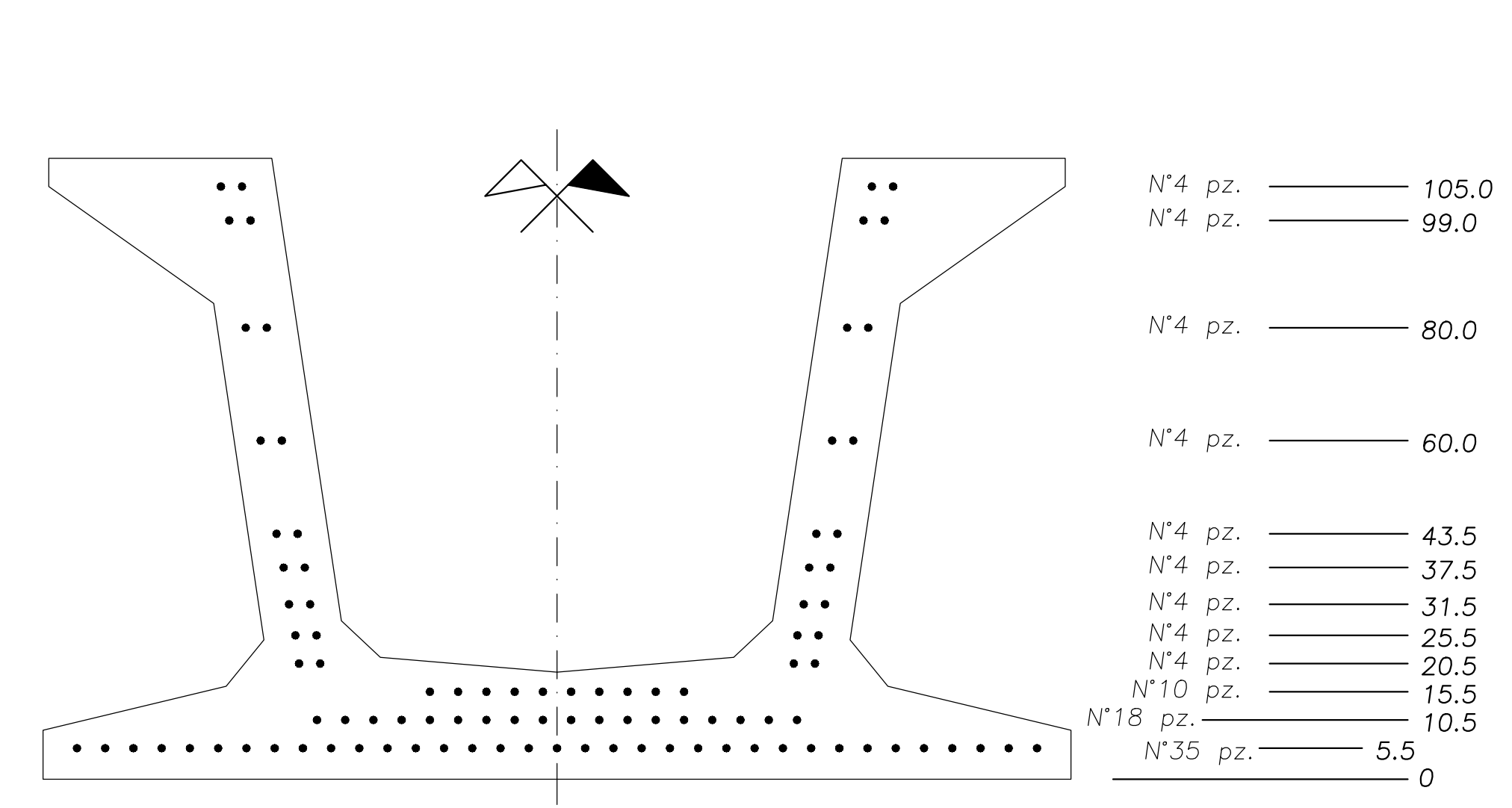
-C.L.S. ELEMENTO PREFABBRICATO (MIX N.5)
-RAPPORTO A/C < 0,50 Cemento Pozzolatico o Altoforno 52,5R
-CLASSE DI CALCESTRUZZO C45/55 N/mmq
-ACCIAIO B450C

-ACCIAIO ARMONICO A 7 Fili
FPTK 1860 N/mmq (19000 Kg/cm²)
FPT(K) 1670 N/mmq (17000 Kg/cm²)
-TENSIONE DI TIRO 1425 N/mmq



POSIZIONE TREFOLATURA

N. 99 TREFOLI DA 0,6"



L. TRAVE (ml.)	TESTATA TRAVE (X) (cm.)	VASCA CENTRALE (AD H=200)(ml.)
24.20	93.00	20.20

(RESISTENZA ALLO SCASSERO)
R'bKJ ≥ 42 N/mmq.

PROTEZIONE TESTATA TRAVE MEDIANTE STRATO DI PRIMER BITUMINOSO

TABELLA RIEPILOGATIVA TOLLERANZE

TOLLERANZE DIMENSIONALI TRAVE DA PONTE

DIMENSIONI SEZIONE A-B-C-D-E-F-H	SCOSTAMENTO PERMESSO IN (mm)	COPRIFERRO GF
≤ 150 (mm)	+10; -5	±5
= 400 (mm)	±15	+15; -10
≥ 2500 (mm)	±30	+30; -10

* N.B. PER VALORI DIMENSIONALI INTEREDI EFFETTUARE INTERPOLAZIONE LINEARE

LUNG. ELEMENTO (L) ΔL = ±(10+L/1000) ≤ ±40 (mm)

TOLLERANZE COMPLEMENTARI TRAVE DA PONTE

DIMENSIONE	SCOSTAMENTO PERMESSO IN (mm)
OBILICITA' VERT. (V1)	± 0,015 x H
OBILICITA' ORZ. (V2)	± 0,02 x B oppure ± 0,02 x A
VERTICITA' (G)	± 0,015 x H
DEVIAZIONE LATERALE (L)	± L / 500
MONTA D FRECCIA **	± 50% DEL VALORE DICHIARATO OPPURE L/800 (IL VALORE MAGGIORE)
POS. DI FORI ED INSERITI (M)-(N)	± 30 (CON RIFERIMENTO AI DISEGNI)
POS. RECIPROCA DI FORI ED INSERITI ALL'INTERNO DI UN GRUPPO (P)-(Q)	± 5 (CON RIFERIMENTO AI DISEGNI)

** N.B. CON RIFERIMENTO AL VALORE DICHIARATO VALUTATO TENENDO CONTO DELL'ETA' E DELLA STORIA DI CARICO DELL'ELEMENTO

POS. FORI ED INSERITI IN (mm)

POS. RECIPROCA DI FORI ED INSERITI ALL'INTERNO DI UN GRUPPO (P)-(Q)

NOTE:

PER LA TABELLA MATERIALI SI RIMANDA ALL'ELABORATO HR01_P03CV19STRD101_B

COPRIFERRO NETTO MINIMO ARM. PRETESA: 5,0cm
COPRIFERRO NETTO MINIMO ARM. ORDINARIA: 3,0cm

ANAS S.p.A. Direzione Progettazione e Realizzazione Lavori

LAVORI DI COLLEGAMENTO TRA LA S.S.11 A MAGENTA E LA TANGENZIALE OVEST DI MILANO

VARIANTE DI ABBIATEGRASSO E ADEGUAMENTO IN SEDE DEL TRATTO ABBIATEGRASSO-VIGEVANO FINO AL PONTE SUL FIUME TICINO

1° STRALCIO DA MAGENTA A VIGEVANO - TRATTA C

PROGETTO ESECUTIVO

STUDIO CORONA, UNING, SETAC, ARKE, GARM.

VISTO IL RESPONSABILE DEL PROCEDIMENTO: [Signature]

INGEGNERE DELLE PRESTAZIONI SPECIALISTICHE: [Signature]

GEOLOGO: [Signature]

IL COORDINATORE DELLA SICUREZZA IN FASE DI PROGETTAZIONE: [Signature]

HR17

H - PROGETTO STRUTTURALE - OPERE PRINCIPALI

HR - CV19 - CAVALCATA SVINCOLO n°10

ARMATURA TRAVE

PROGETTO	ELAB.	REV.	DESCRIZIONE	DATA	REDAITTO	VERIFICATO	APPROVATO
LO203	E	1801					