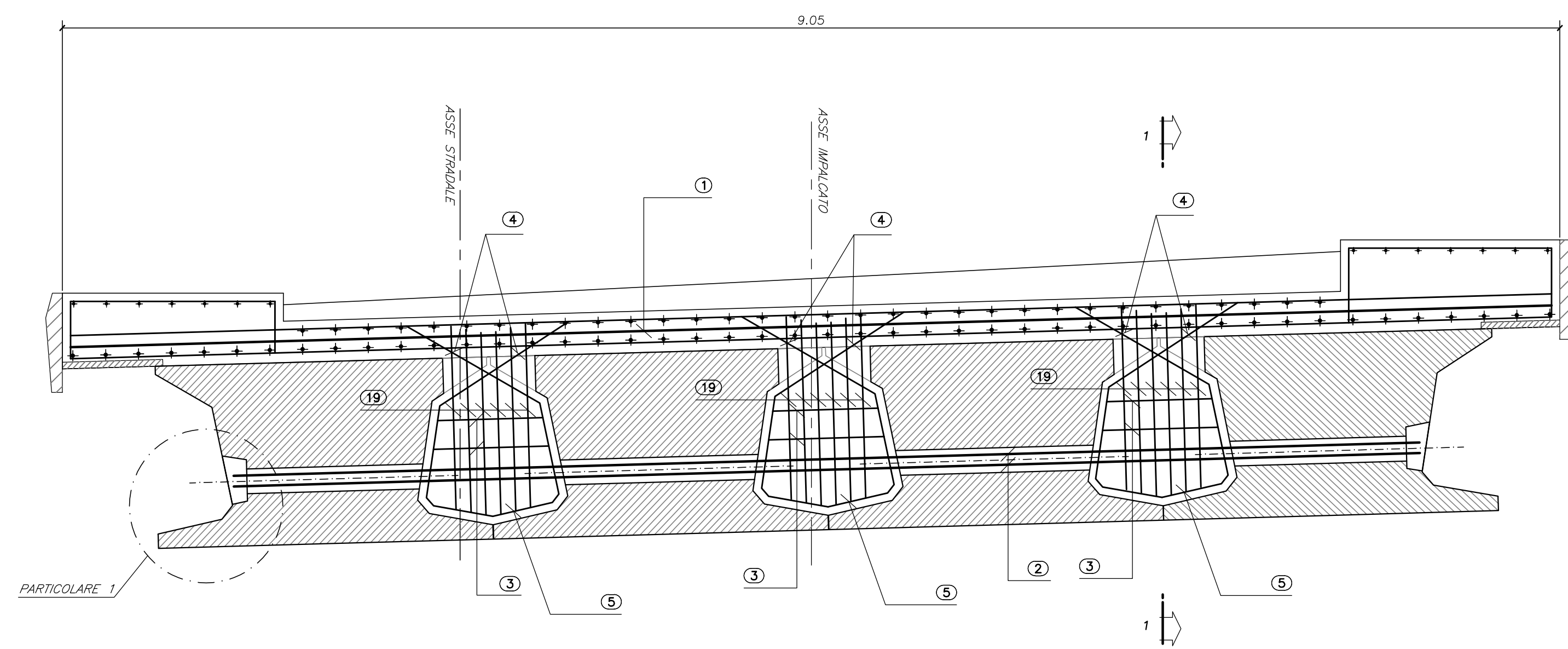
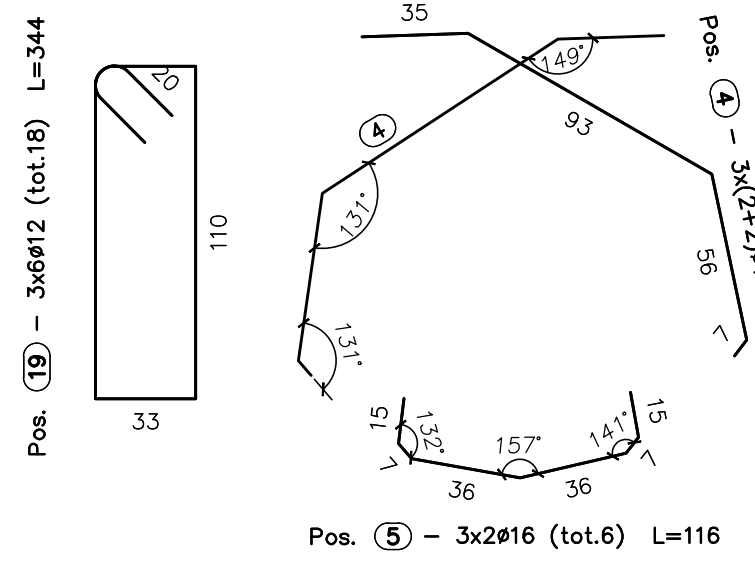


ARMATURA TRAVERSO DI TESTATA SPALLA A
SCALA 1:25



Pos. (1) - 4x26 L=895 (SPALLA A)

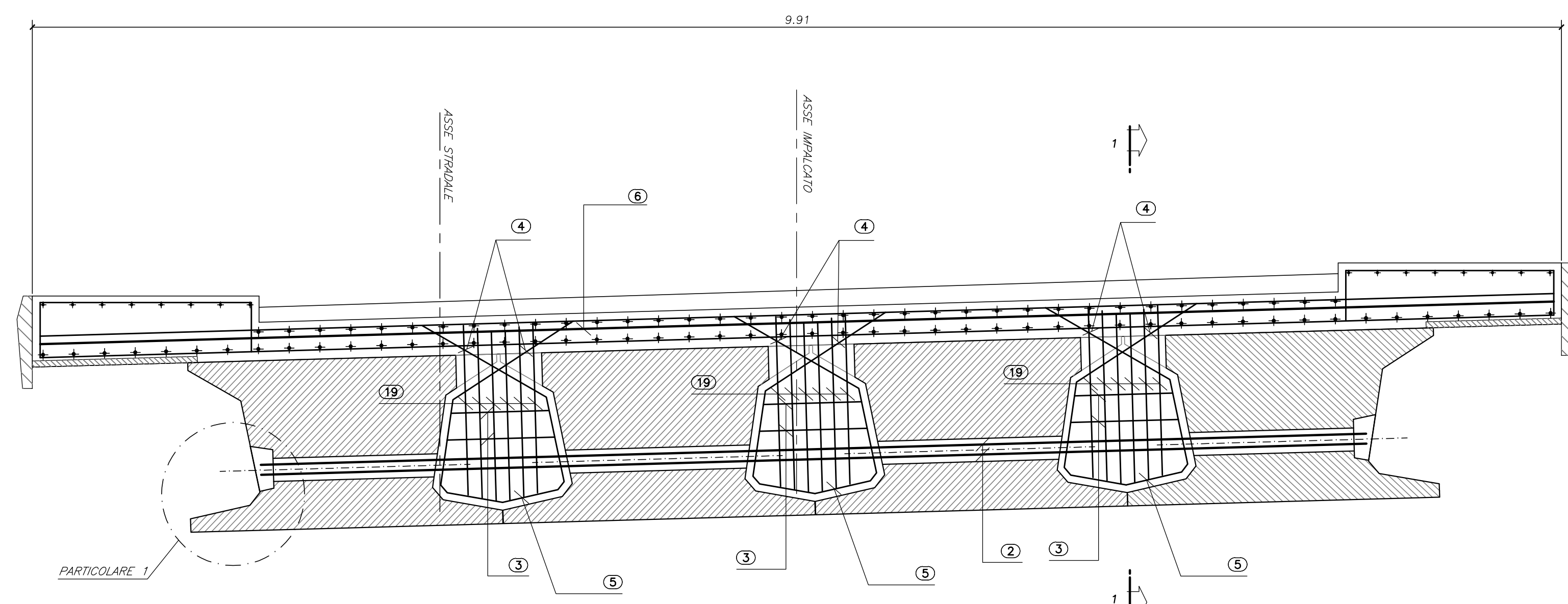
Pos. (2) - 2+2x26 L=716



Pos. (3) - 3x(2+2)#12 (tot.12) L=var116-136
var 50-70

Pos. (5) - 3x2#16 (tot.6) L=116

ARMATURA TRAVERSO DI TESTATA SPALLA B
SCALA 1:25



Pos. (6) - 4x26 L=980 (SPALLA B)

ARMATURA TRAVERSO IN CAMPATA
DISTINTA FERRI

Sagoma	Pos.	Ø	nb	A	B	C	D	E	F	L	Ltot	Note
1	8	12	34	33	50/70	56	7			18	229	
	12	12	34	33	50/70	56	7			116/736	1512	
	13	12	4x8	33	75/96					141/82	4848	
2	9	16	6	15	30	30				116	695	
	10	12	18	20	15	104	33	110	27	344	6196	
3	11	12	4x8	15	19	21	91/98	33	83/92	296/210	9684	
	12	12	8	100	7	33	33	6		279	2229	
4	14	26	4	680						680	2740	
	16	16	2	166						166	333	
5	17	16	2	248						248	495	
	18	26	4	928						928	3712	
6	19	12	18	20	15	104	33	110	27	344	6196	
	20	12	18	20	15	104	33	110	27	344	6196	

Ø	kg/m	Ltot	kg
12	0.888	24469	217.255
16	1.576	3813	60.181
26	4.160	7053	293.946
Tot.			571.362

Massa totale acciaio: 571.362 kg
LA TABELLA SI RIFERISCE AD UN SOLO TRAVERSO

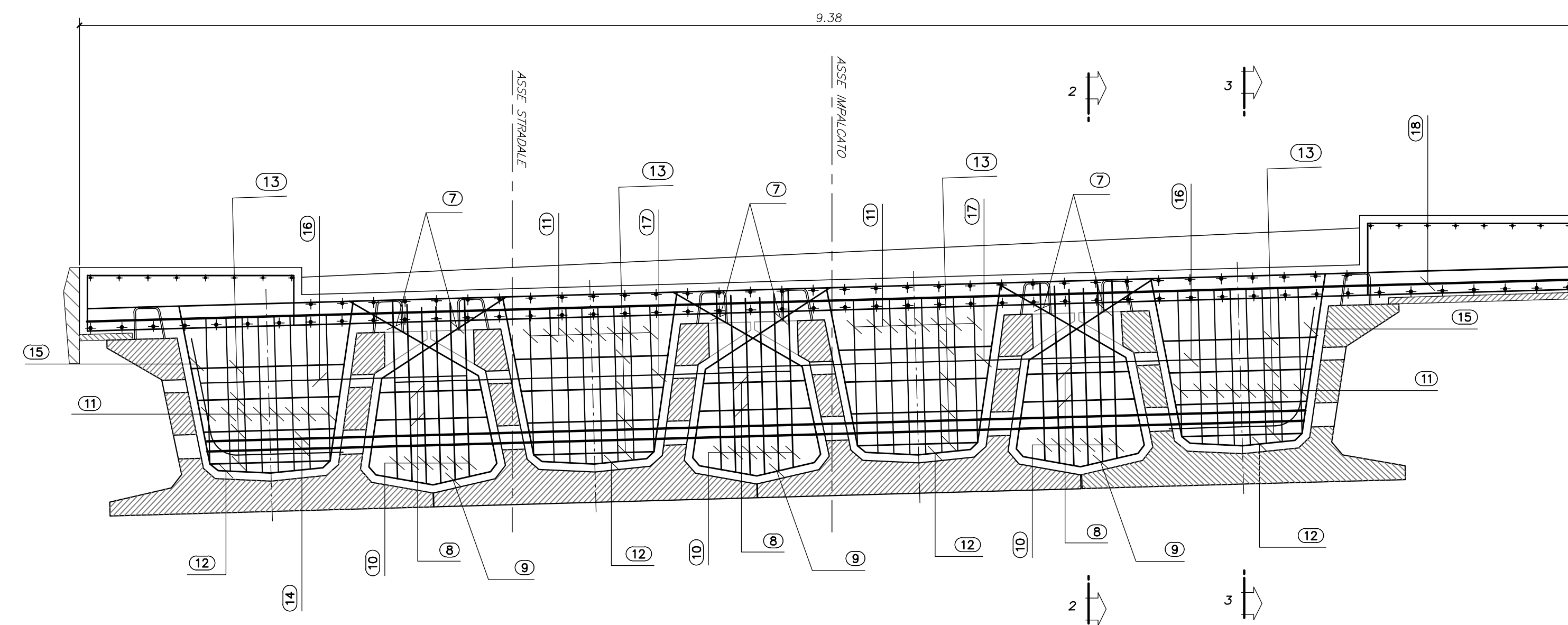
ARMATURA TRAVERSO IN TESTATA SPALLA A
DISTINTA FERRI

Sagoma	Pos.	Ø	nb	A	B	C	D	E	F	L	Ltot	Note
1	1	26	4	890						890	3560	
	2	26	4	716						716	2864	
2	3	12	34	33	50/70					116/736	1512	
	4	16	12	35	35	56	7			191	2290	
3	5	16	6	15	7	30	30			116	695	
	19	12	18	20	15	104	33	110	27	344	6196	

Ø	kg/m	Ltot	kg
12	0.888	7708	68.433
16	1.576	2985	47.116
26	4.160	6444	268.573
Tot.			384.121

Massa totale acciaio: 384.121 kg

ARMATURA TRAVERSO DI CAMPATA
SCALA 1:25



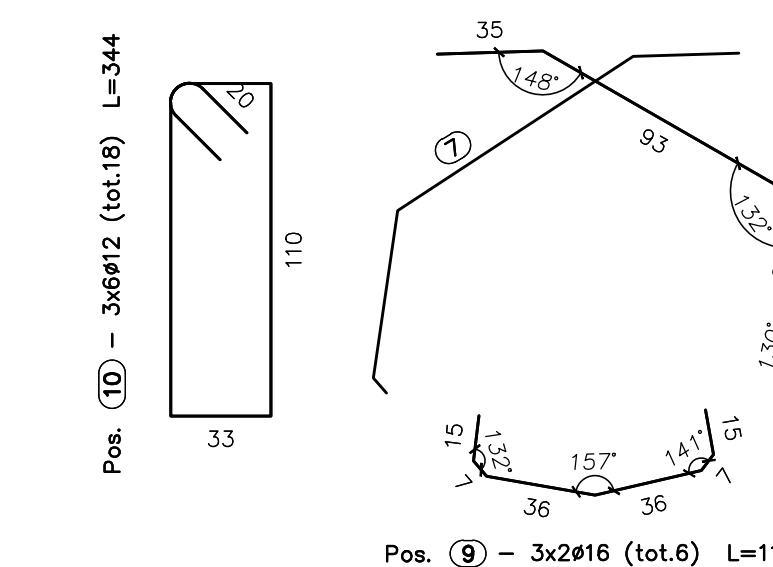
Pos. (18) - 4x26 L=928

Pos. (16) - 2x16 L=166

Pos. (17) - 2x16 L=248

Pos. (14) - 2+2x26 L=685

Pos. (15) - 4x26 L=150



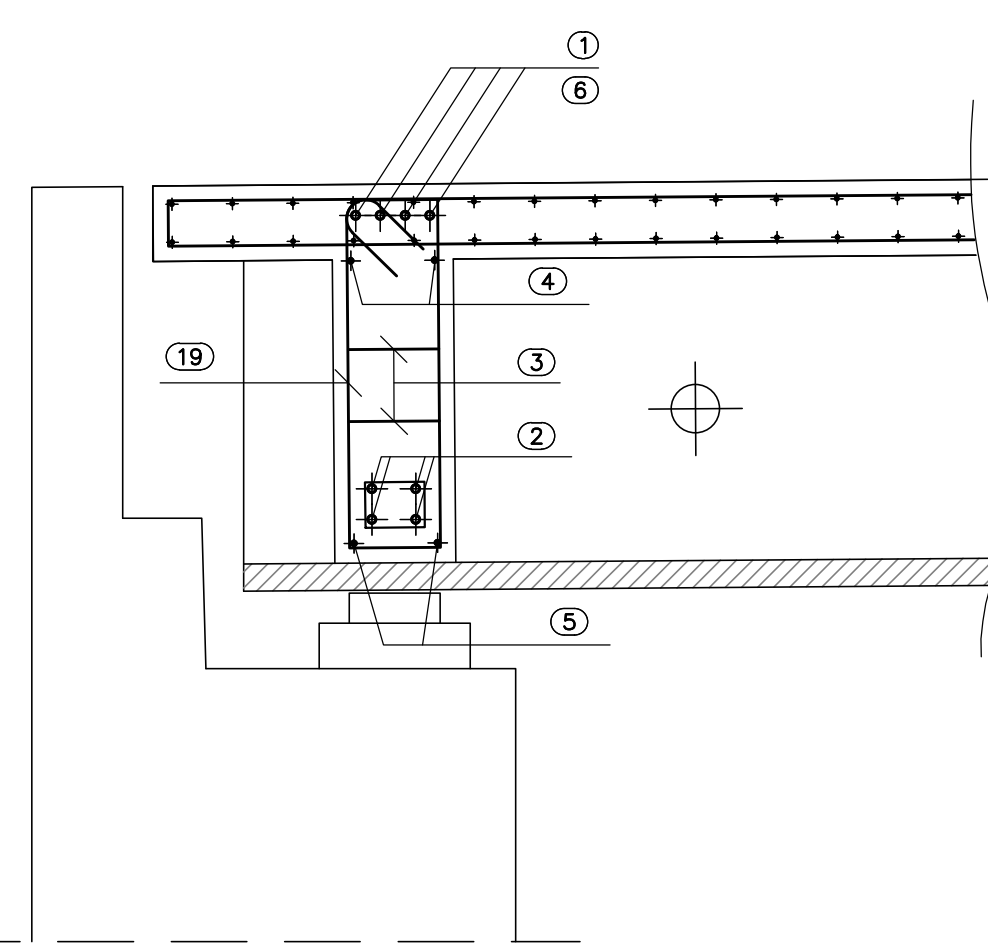
Pos. (8) - 3x(2+2)#12 (tot.12) L=var116-136
var 50-70

Pos. (11) - 4x#12 (tot.32) L=var296-310

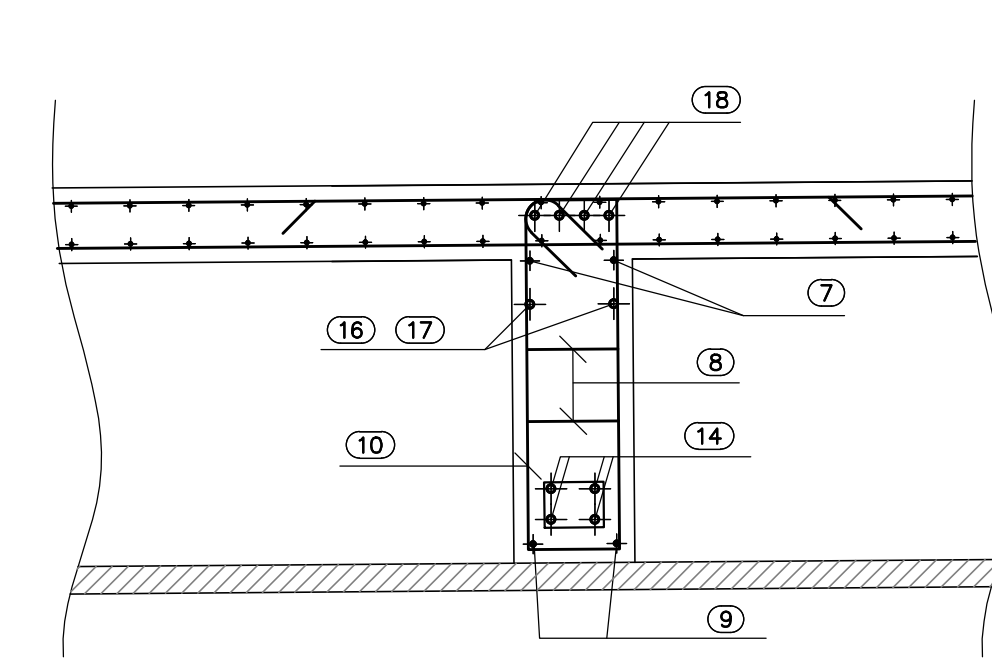
Pos. (12) - 4x2#12 (tot.8) L=279

Pos. (13) - 4x(4+4)#12 (tot.32) L=var141-162
var 75-86

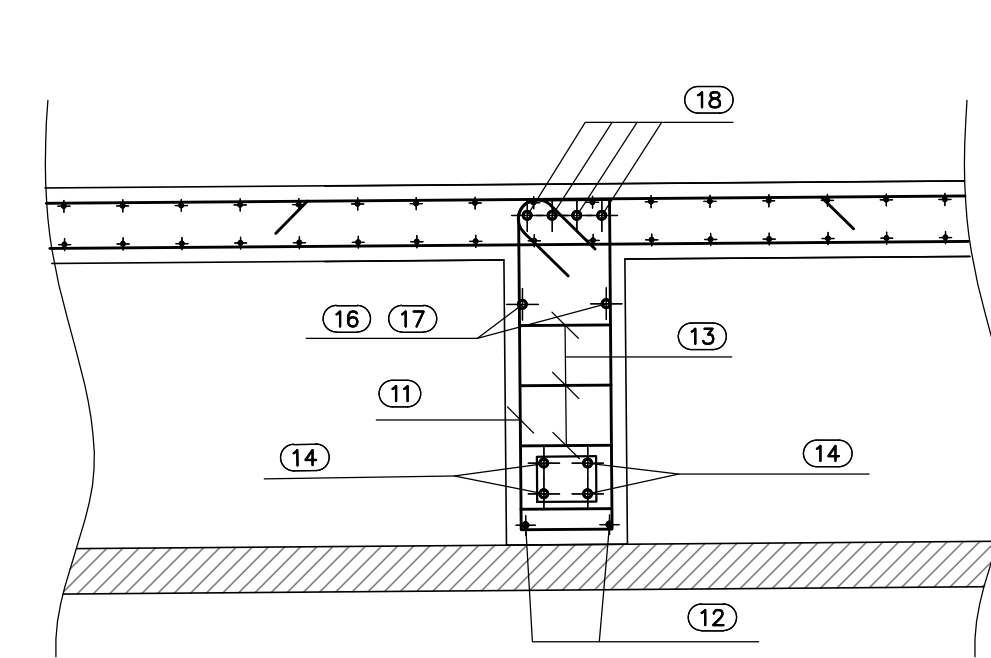
SEZIONE 1
SCALA 1:25



SEZIONE 2
SCALA 1:25



SEZIONE 3
SCALA 1:25

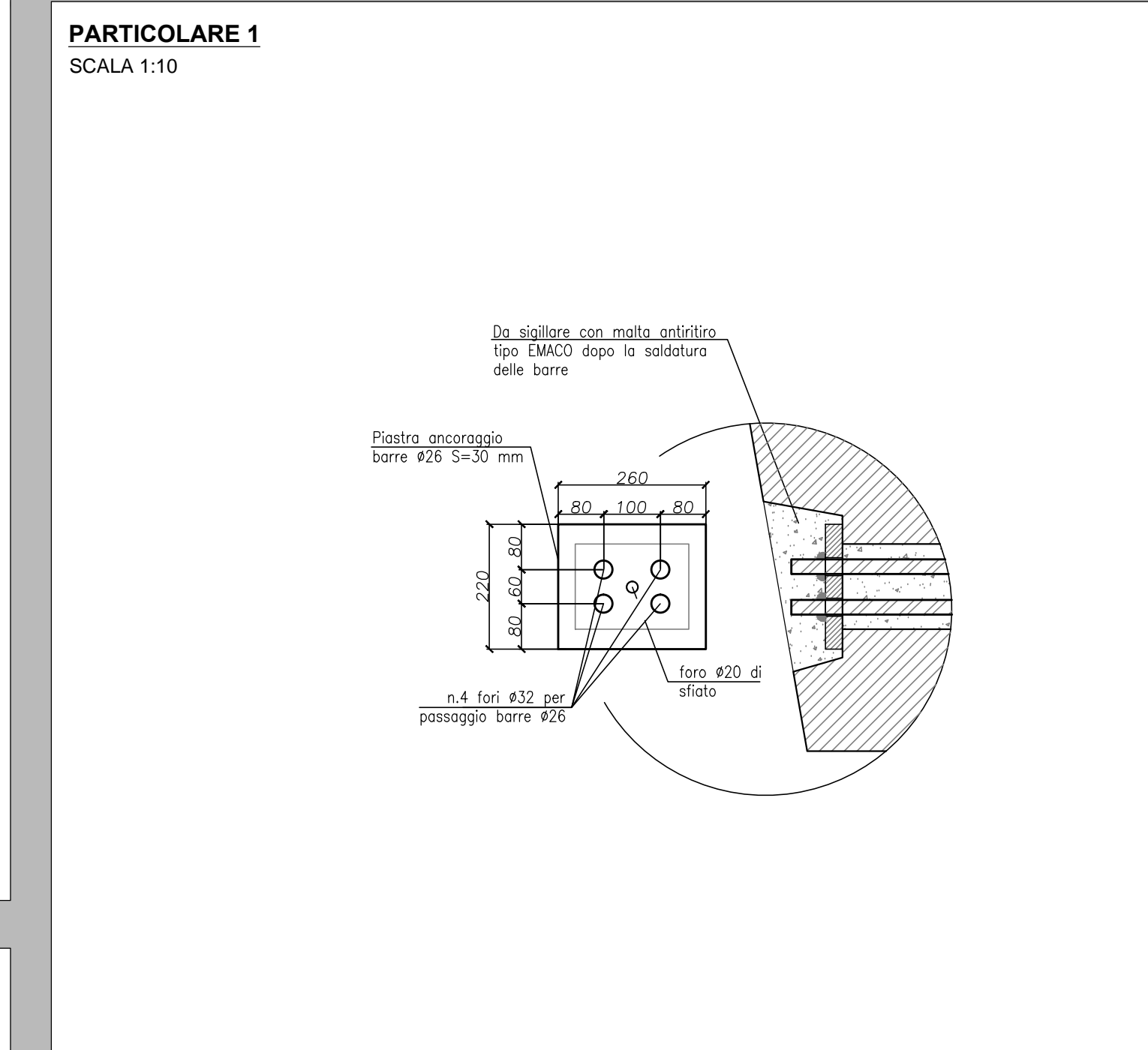


ARMATURA TRAVERSO IN TESTATA SPALLA B
DISTINTA FERRI

Sagoma	Pos.	Ø	nb	A	B	C	D	E	F	L	Ltot	Note
1	2	26	4	716						716	2864	
	6	26	4	980						980	3920	
2	3	12	34	33	50/70					116/736	1512	
	4	16	12	35	35	56	7			191	2290	
3	5	16	6	15	7	30	30			116	695	
	19	12	18	20	15	104	33	110	27	344	6196	

Ø	kg/m	Ltot	kg
12	0.888	7708	68.433
16	1.576	2985	47.116
26	4.160	6784	282.743
Tot.			398.292

Massa totale acciaio: 398.292 kg



NOTE:
PER LA TABELLA MATERIALI SI RIMANDA ALL'ELABORATO HR01_P03CV19STRDIO1_B
COPRIFERRO NETTO MINIMO: 5.5cm

ANAS S.p.A.
Direzione Progettazione e Realizzazione Lavori

LAVORI DI COLLEGAMENTO TRA LA S.S.11 A MAGENTA E LA TANGENZIALE OVEST DI MILANO
VARIANTE DI ABBIATEGRASSO E ADEGUAMENTO IN SEDE DEL TRATTO ABBIATEGRASSO-VIGEVANO FINO AL PONTE SUL FIUME TICINO
1° STRALCIO DA MAGENTA A VIGEVANO - TRATTA C

PROGETTO ESECUTIVO

STUDIO CORONA, UNING, SETAC, ARKE, DOTT. GEOL. DANIELE FABRI, DOTT. GEOL. DANIELE FABRI, DOTT. GEOL. DANIELE FABRI, DOTT. GEOL. DANIELE FABRI

HR19
H - PROGETTO STRUTTURALE - OPERE PRINCIPALI
HR - CV19 - CAVALCAVIA SVINCOLO n°10
ARMATURA TRAVERSI

CODICE PROGETTO: HR19_P03CV19STRAR03_B.dwg
PROGETTO: LO203 E 1801
REVISIONE: B
SCALA: 1:25/10

EMISSIONE: NOVEMBRE 2018
REDAZIONE: DANIELE FABRI
VERIFICATO: ING. GAETANO RANIERI
APPROVATO: ING. VALERIO BUAETTI