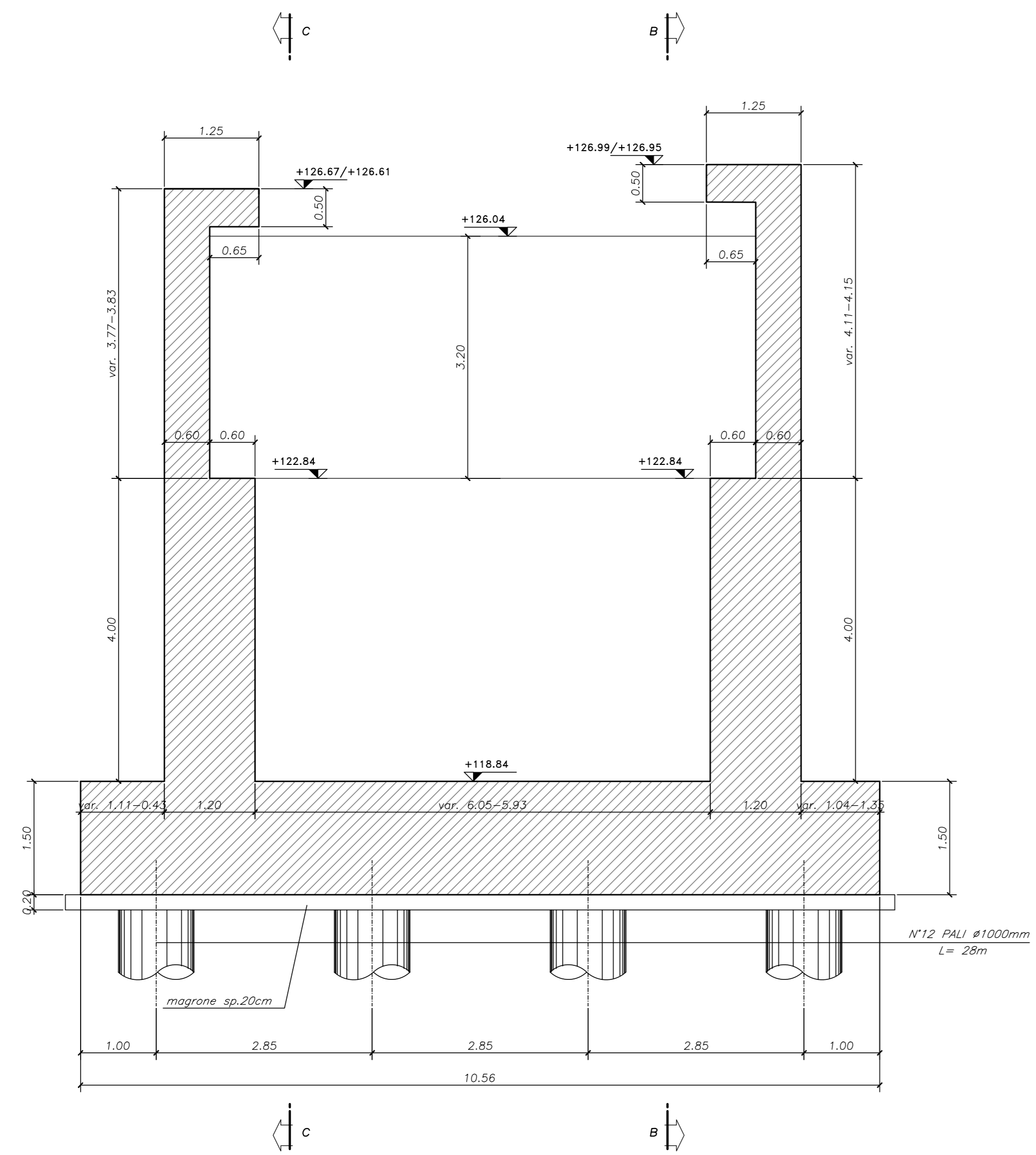
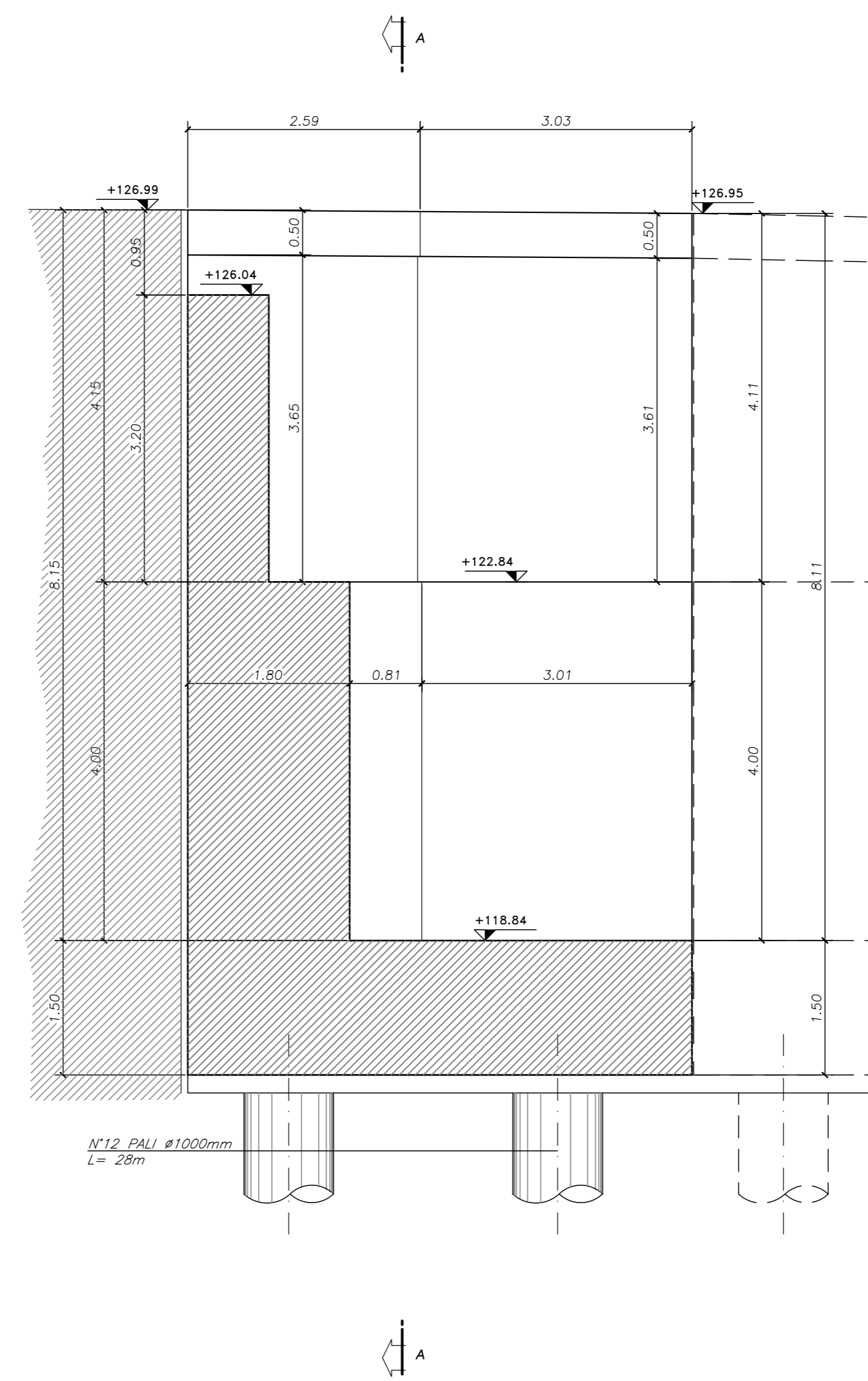


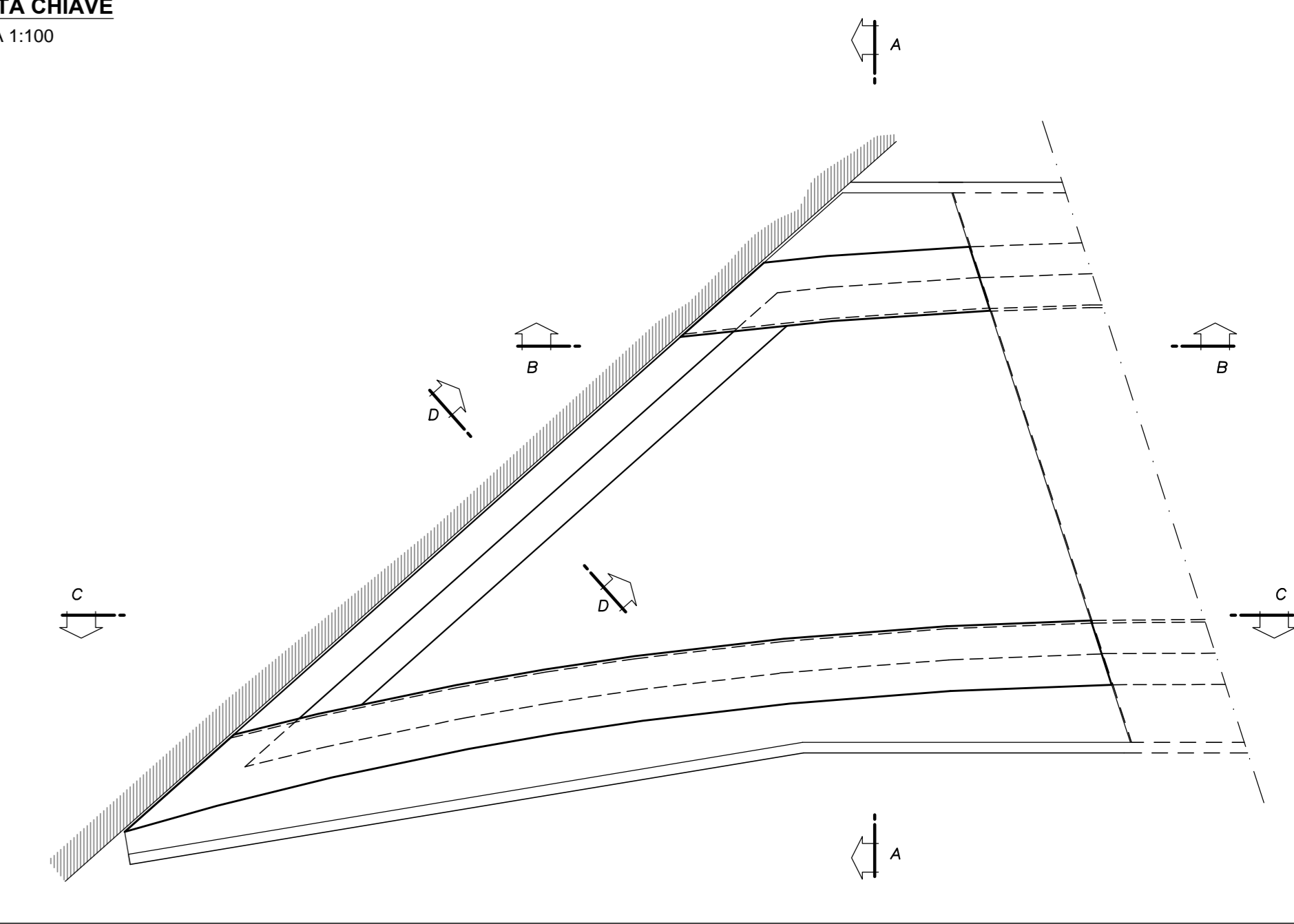
SEZIONE A-A
SCALA 1:50



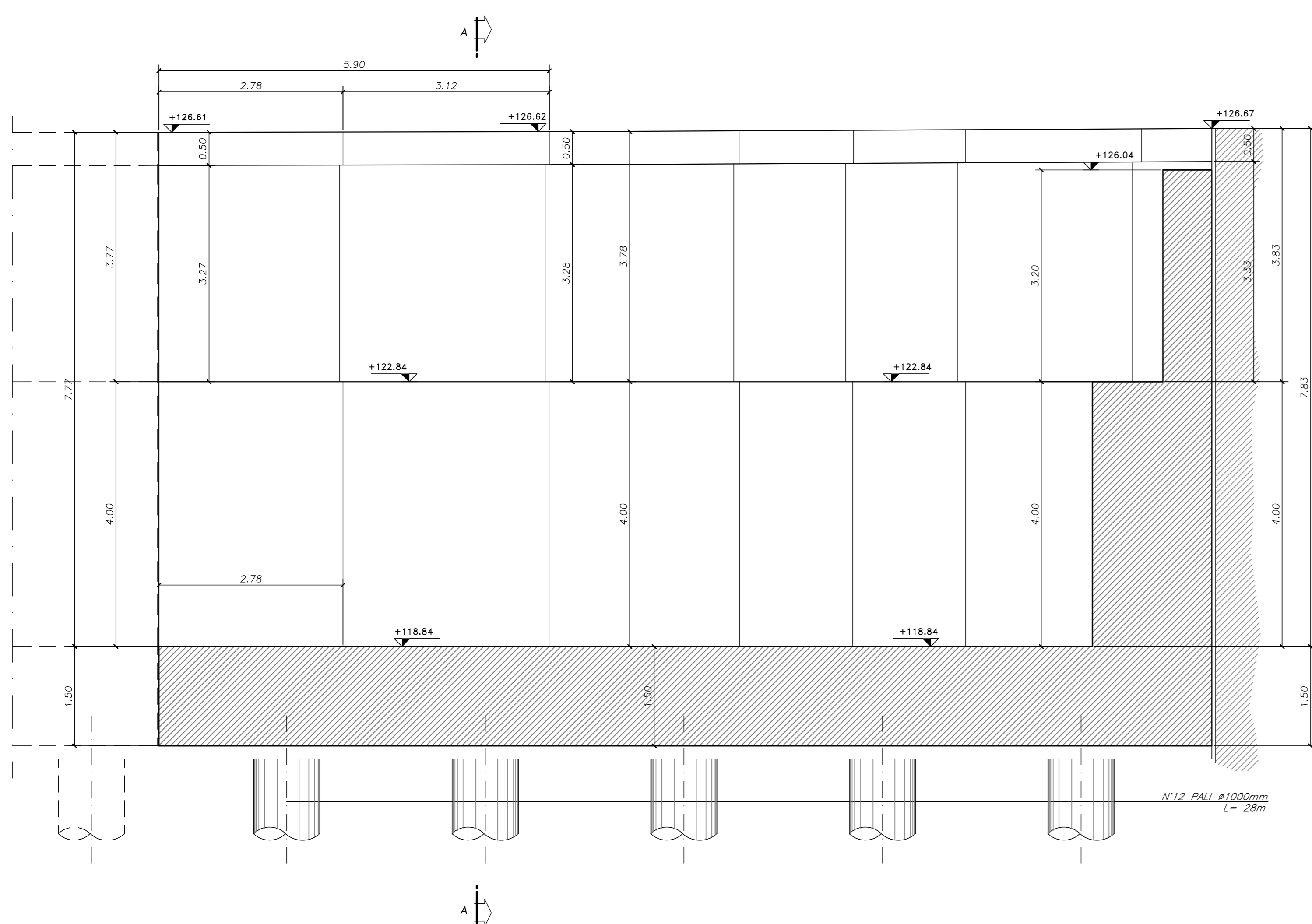
SEZIONE B-B
SCALA 1:50



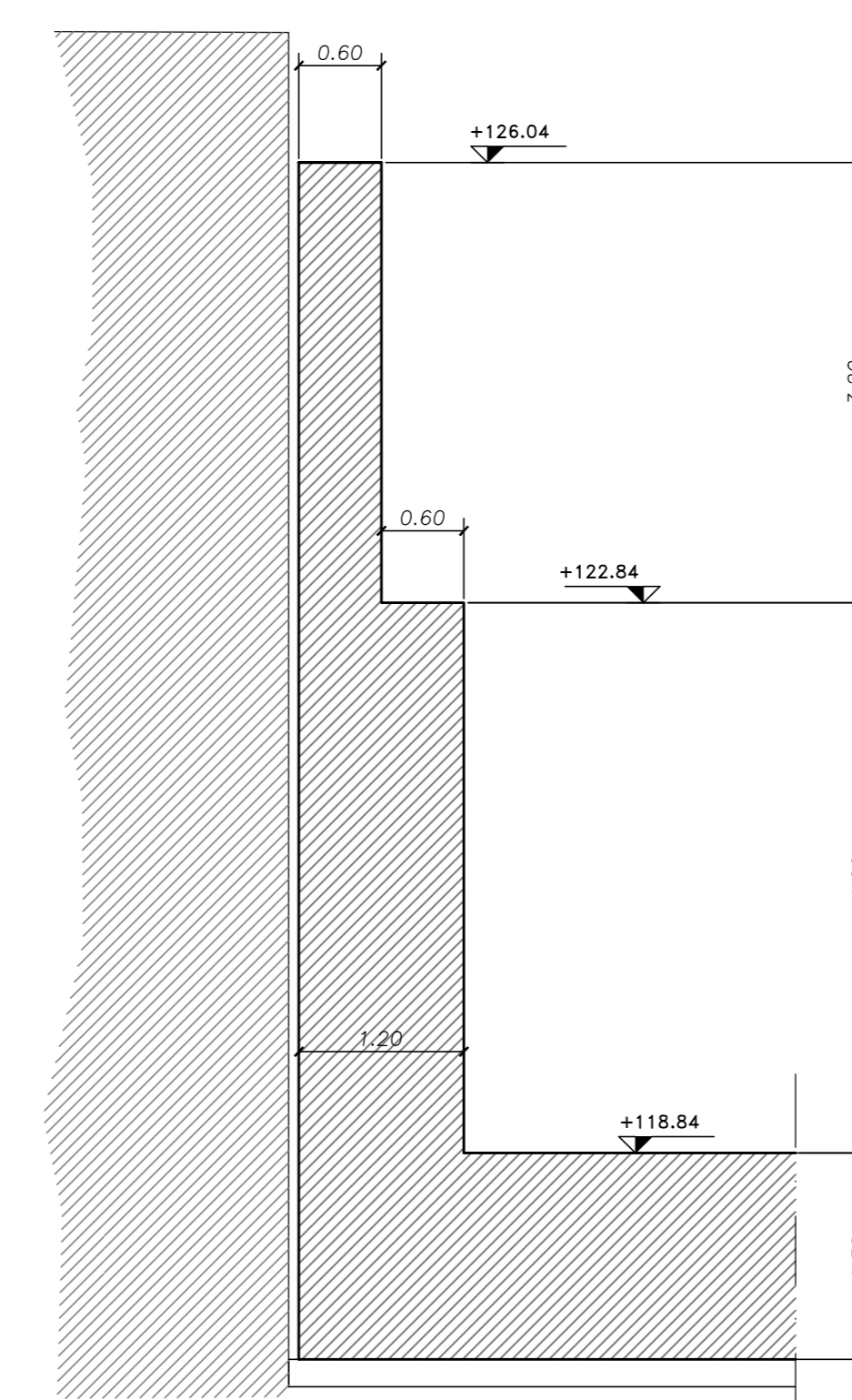
PIANTA CHIAVE
SCALA 1:100



SEZIONE C-C
SCALA 1:50



SEZIONE D-D
SCALA 1:50



NOTE:

PER LA TABELLA MATERIALI SI RIMANDA ALL'ELABORATO HR01_P03CV19STRDI01_B

ANAS S.p.A.
Direzione Progettazione e Realizzazione Lavori

LAVORI DI COLLEGAMENTO TRA LA S.S.11 A MAGENTA E LA TANGENZIALE OVEST DI MILANO
VARIANTE DI ABBIATEGRASSO E ADEGUAMENTO IN SEDE DEL TRATTO ABBIATEGRASSO-VIGEVANO FINO AL PONTE SUL FIUME TICINO
1° STRALCIO DA MAGENTA A VIGEVANO - TRATTA C

PROGETTO ESECUTIVO

STUDIO CORONA Ing. Renato Vanni Architetto	ING. RENATO DEL PRETE Ing. Renato Del Prete Ingegnere	ECOPLAN Arch. Nicola Fattori Architetto	EG Ing. Gabriele Esposito Ingegnere
UNING Ing. Renato Vanni Architetto	SETAC Prof. Ing. Luigi Neri Ingegnere	ARKE Ing. Giuseppe Argente Ingegnere	DOTI, GIOL, DAMO SULLO Dott. Enri, Enri, Giol Geometri
VISTO IL RESPONSABILE DEL PROCEDIMENTO <i>Giuseppe</i>		INTEGRATORE DELLE PRESTAZIONI SPECIALISTICHE Ing. Valerio Bartti	IL COORDINATORE DELLA SICUREZZA IN FASE DI PROGETTAZIONE Ing. Gianluca Cocchello

HR33

H - PROGETTO STRUTTURALE - OPERE PRINCIPALI
HR - CV19 - CAVALCAVIA SVINCOLO n°10
CARPENTERIA MURI A SEZIONE AD U SPALLA A TAV 2/2

CODICE PROGETTO	NOME FILE	REVISIONE	SCALA
PROGETTO	HR33_P03CV19STRCP09_B.dwg		
LO203	E 1801	B	1:50

C	EMMISSIONE A SEGUITO DI RAPPORTO INTERMEDIO DI VERIFICA	MARZO 2019	DANIELE FABBR	ING. GAETANO RANIERI	ING. VALERIO BAIETTI
A	EMMISSIONE	NOVEMBRE 2018	DANIELE FABBR	ING. GAETANO RANIERI	ING. VALERIO BAIETTI
REV.	DESCRIZIONE	DATA	REDATTO	VERIFICATO	APPROVATO