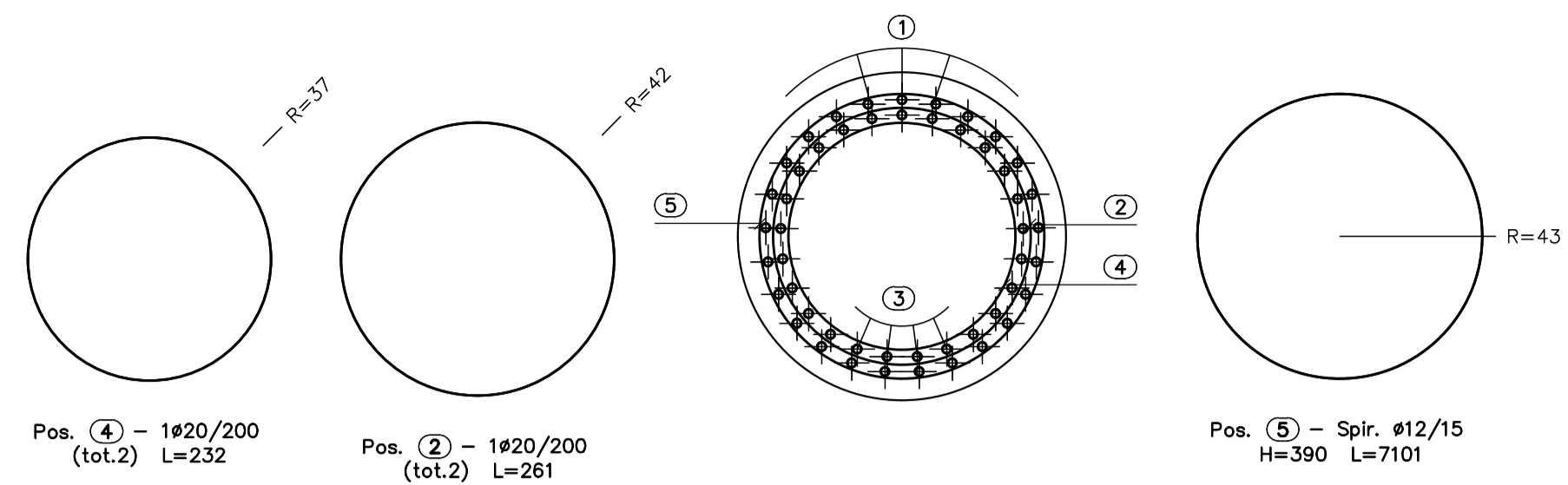
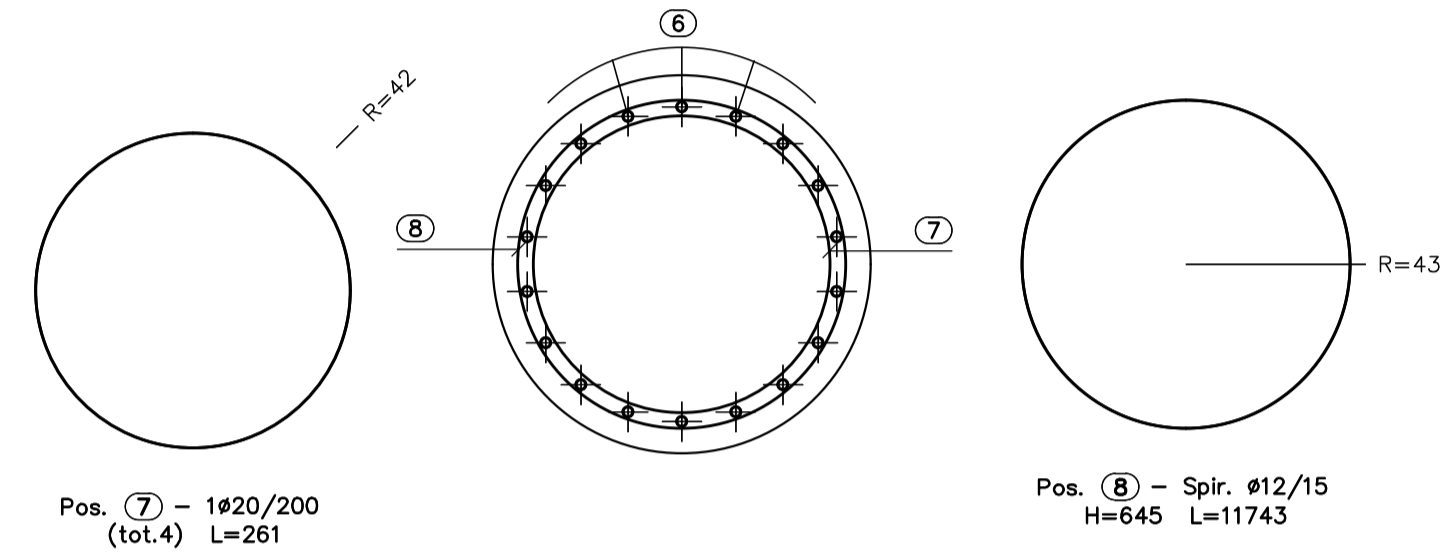


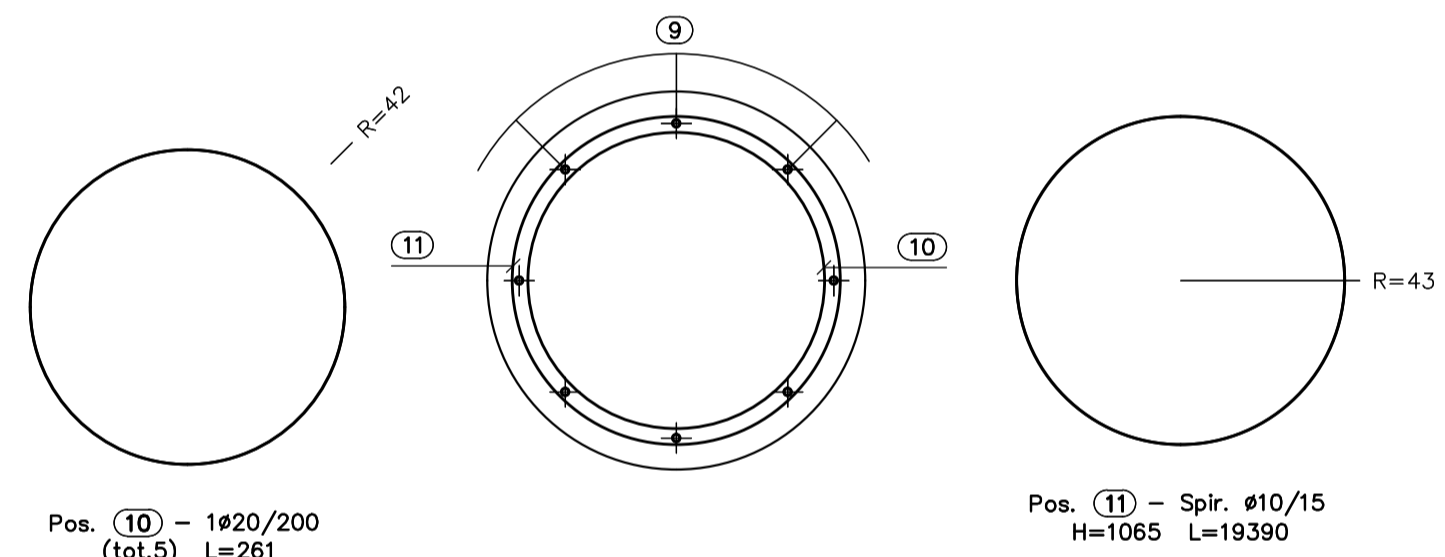
SEZIONE A-A
SCALA 1:20



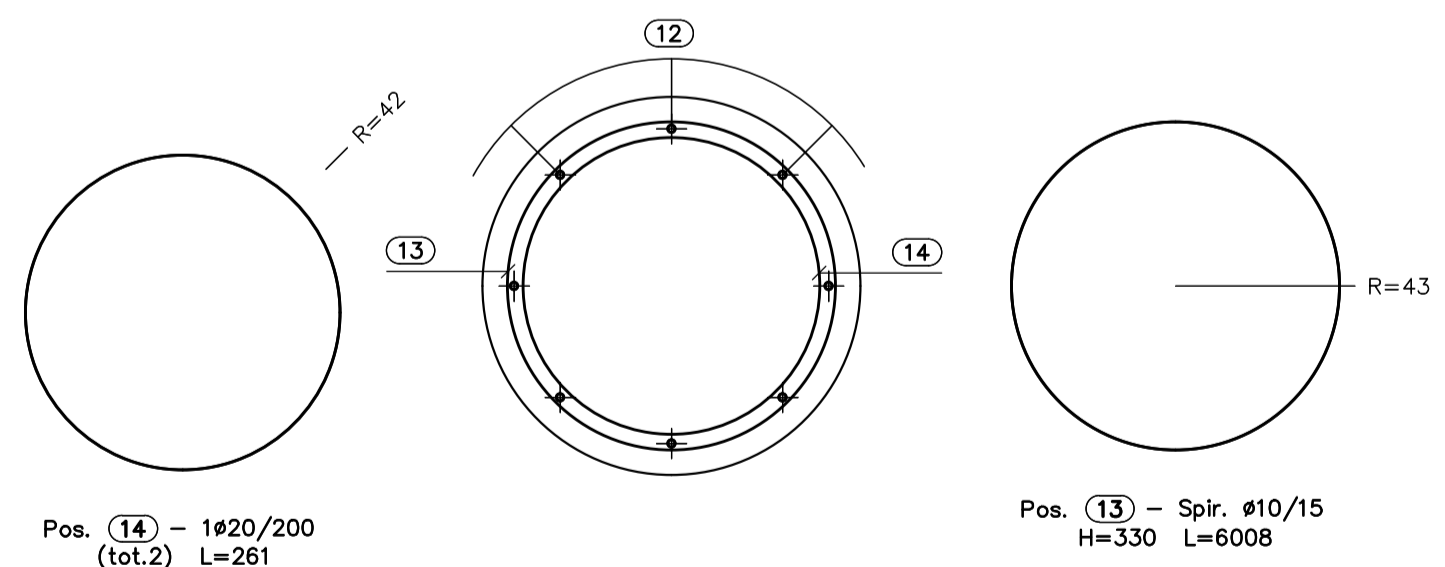
SEZIONE B-B
SCALA 1:20



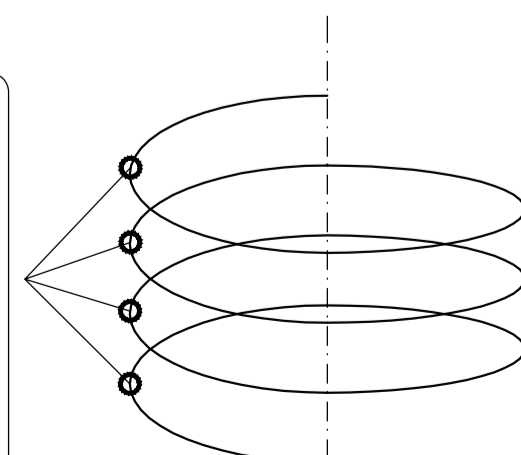
SEZIONE C-C
SCALA 1:20



SEZIONE D-D
SCALA 1:20



Le armature elicoidali devono essere fissate a tutte le armature longitudinali nei punti di contatto



Le armature ad anello devono essere fissate a tutte le armature longitudinali nei punti di contatto

Sagoma	Pos.	Ø	nb	A	L	Ltot	Note
	1	26	25	500	500	12500	
	3	26	25	500	500	12500	
	6	26	18	800	800	14400	
	9	20	8	1200	1200	9600	
	12	20	8	454	454	3632	
	2	20	2	65	261	523	
	4	20	2	58	232	465	
	7	20	4	65	261	1046	
	10	20	5	65	261	1307	
	14	20	2	65	261	523	

Spirale	Pos.	R	H	ng	Ø	S	Ltot	Note
	5	43	390	1	12	15	7101	
	8	43	645	1	12	15	11743	
	11	43	1065	1	10	15	19390	
	13	43	330	1	10	15	6008	

Massa barre

Ø	kg/m	Ltot	kg
20	2.466	17095	421.586
26	4.168	39400	1642.111
Tot.			2063.697

Massa spirali

Ø	kg/m	Ltot	kg
10	0.617	25399	156.591
12	0.888	18844	167.300
Tot.			323.892

Massa totale acciaio: 2387.589 kg

NOTE:

PER LA TABELLA MATERIALI SI RIMANDA ALL'ELABORATO HR01_P03CV19STRDI01_B

COPRIFERRO NETTO MINIMO: 4.0cm

ANAS S.p.A.
Direzione Progettazione e Realizzazione Lavori

LAVORI DI COLLEGAMENTO TRA LA S.S.11 A MAGENTA E LA TANGENZIALE OVEST DI MILANO
VARIANTE DI ABBATEGRASSO E ADEGUAMENTO IN SEDE DEL TRATTO ABBATEGRASSO-VIGEVANO FINO AL PONTE SUL FIUME TICINO
1° STRALCIO DA MAGENTA A VIGEVANO - TRATTA C

PROGETTO ESECUTIVO

STUDIO CORONA Ing. Renato Vaira Cof. Ing. Rog. 4 Tovate (Como) P. 40010	UNING Ing. Renato Vaira Cof. Ing. Rog. 4 Tovate (Como) P. 40010	GA&M Ing. Renato Vaira Cof. Ing. Rog. 4 Tovate (Como) P. 40010	ING. REMATO DEL PRETE Ing. Renato Del Prete Cof. Ing. Rog. 4 Bari (Basilicata) P. 70132	ECOPLAN Arch. Nicoletta Frattini Cof. Ing. Rog. 4 Bari (Basilicata) P. 70132	ARKE INGEGNERIA S.r.l. Ing. Gioacchino Angerano Cof. Ing. Rog. 4 Bari (Basilicata) P. 70132	DOTT. GEOL. DANILLO GALLO Dot. Geol. Danilo Gallo Cof. Ing. Rog. 4 Bari (Basilicata) P. 70132
VISTO: IL RESPONSABILE DEL PROCEDIMENTO 	INTEGRATORE DELLE PRESTAZIONI SPECIALISTICHE 	GEOLOGO 	IL COORDINATORE DELLA SICUREZZA IN FASE DI PROGETTAZIONE 			

HR39

H - PROGETTO STRUTTURALE - OPERE PRINCIPALI
HR - CV19 - CAVALCAVIA SVINCOLO n°10
ARMATURA PALI MURI DI SOSTEGNO

PROGETTO	LIV. PROG.	N. PROG.	CODICE ELAB.	NOME FILE	REVISIONE	SCALA:
LO203	E	1801	P03CV19STRAR15	HR39_P03CV19STRAR15_B.dwg	B	1:50 / 1:20
C						
B	EMISSIONE A SEGUITO DI RAPPORTO INTERMEDIO DI VERIFICA (TCF-C186001-01-ATF-RA-00001)		MARZO 2019	DANIELE FABRI	ING. GAETANO RANIERI	ING. VALERIO BAJETTI
A	EMISSIONE		NOVEMBRE 2018	DANIELE FABRI	ING. GAETANO RANIERI	ING. VALERIO BAJETTI
REV.	DESCRIZIONE	DATA	REDATTO	VERIFICATO	APPROVATO	