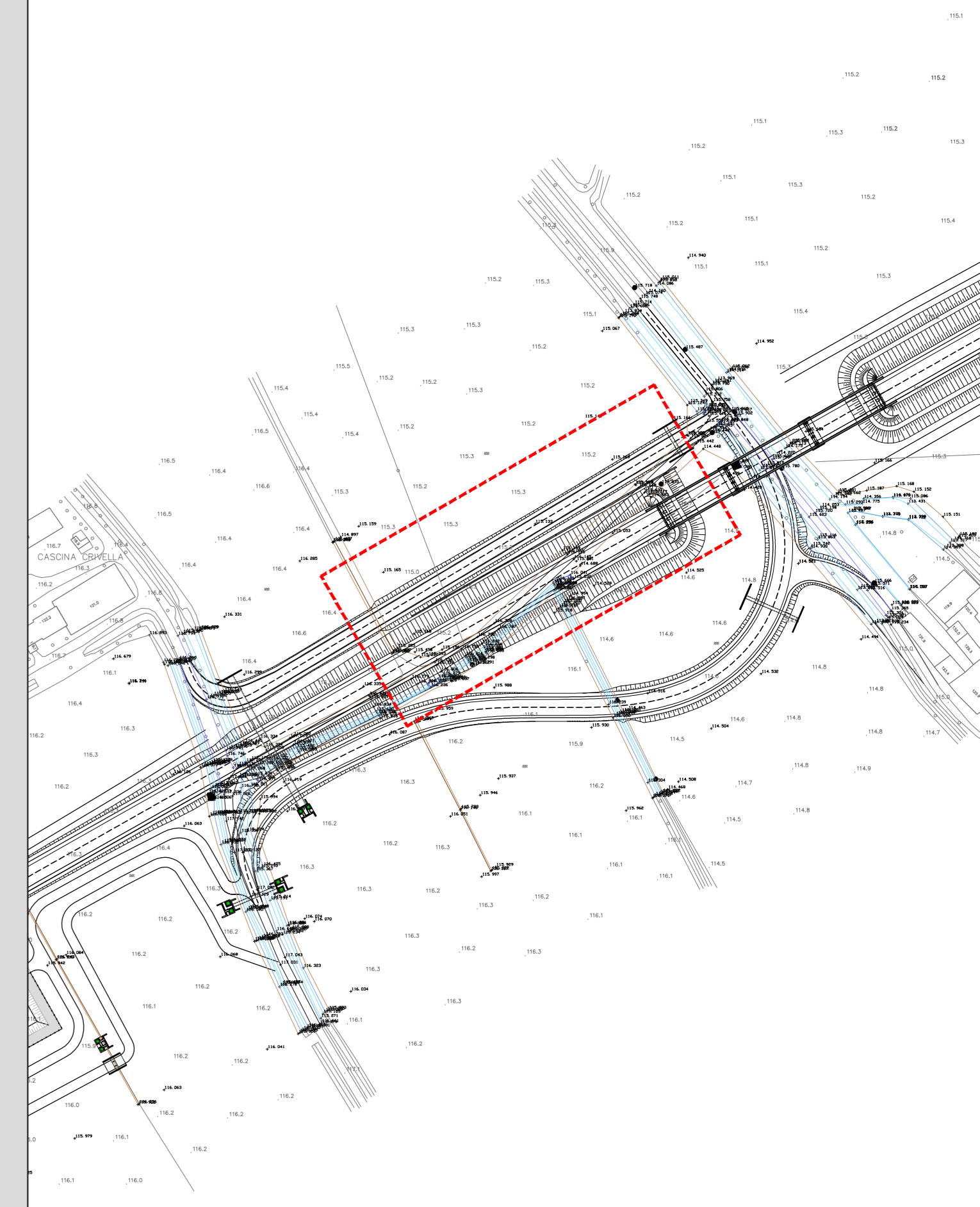


TABELLA FERRI - CONCIO 7												
TIPO	POS	NOTA	φ [mm]	PASSO [cm]	A [cm]	B [cm]	C [cm]	D [cm]	L [cm]	N. Bar.	L.TOT [cm]	KG
A	6	1	20	20	60	350	-	-	410	57	23370	576,05
A	7	1	16	20	60	350	-	-	410	57	23370	368,67
B	1	1	20	20	44	352	44	-	440	57	25080	618,20
B	2	1	20	20	44	352	44	-	440	57	25080	618,20
B	3	1	12	20	34	1132	34	-	1200	19	22800	202,32
B	4	1	12	20	34	1132	34	-	1200	19	22800	202,32
B	8	1	16	20	135	30	135	-	300	57	17100	269,76
B	9	1	12	20	24	1132	24	-	1180	15	17700	157,06
B	10	1	12	20	24	1132	24	-	1180	15	17700	157,06
B	11	1	10	-	36	1128	36	-	1200	2	2400	14,79
E	12	1	10	20x40	12	3	32	13	60	420	25200	155,29
F	5	1	16	80x40	31	48	42	-	200	126	25200	397,54
PESO TOTALE ARMATURA (kg)											3.737,25	

TABELLA RIEPILOGATIVA ELEMENTI		
ELEMENTO	L.TOT [cm]	KG
FONDAZIONE	120960	2038,57
ELEVAZIONE	128840	1698,68
TOT (KG)		3737,25

TABELLA RIEPILOGATIVA DIAMETRI		
φ [mm]	L.TOT [cm]	KG
10	27600	170,08
12	81000	718,76
16	65670	1.035,97
20	73530	1.812,44
TOT (KG)		3.737,25



RICHIAMI AD ALTRI ELABORATI

PER LA DEFINIZIONE DELLE CARATTERISTICHE DEI MATERIALI	T00OS00STRDI01
PER LA CARPENTERIA DEI SINGOLI CONCI DEL MURO	P00OS03STRCP01

NOTE

TUTTE LE MISURE, SALVO CONTRARIA INDICAZIONE, SONO ESPRESSE IN CM
COPRIFERRO NETTO PARI A 4CM

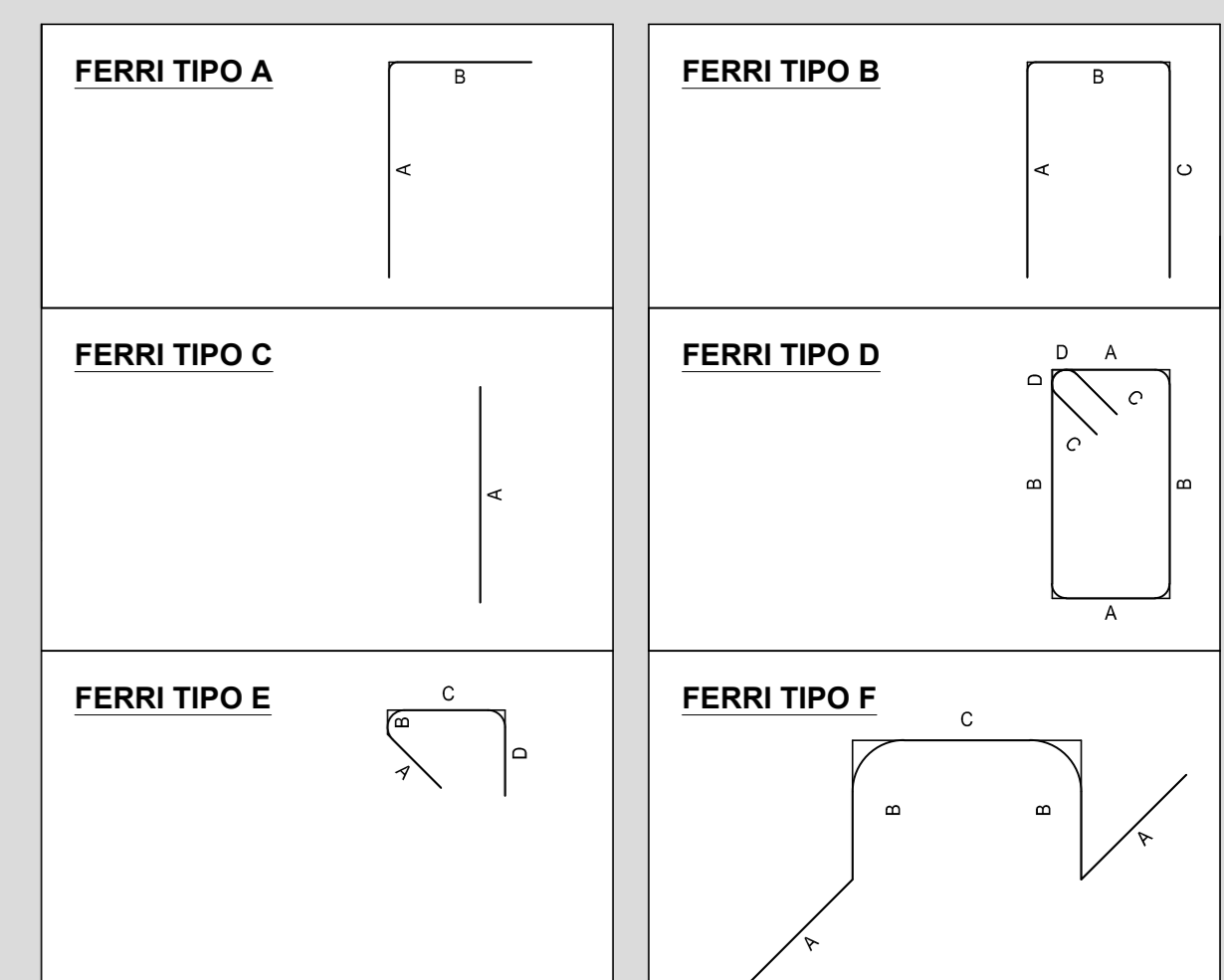


TABELLA FERRI - CONCIO 8												
TIPO	POS	NOTA	φ [mm]	PASSO [cm]	A [cm]	B [cm]	C [cm]	D [cm]	L [cm]	N. Bar.	L.TOT [cm]	KG
A	6	1	20	20	60	330	-	-	390	57	22330	547,95
A	7	1	16	20	60	330	-	-	390	57	22330	350,69
B	1	1	20	20	44	352	44	-	440	57	25080	618,20
B	2	1	20	20	44	352	44	-	440	57	25080	618,20
B	3	1	12	20	34	1132	34	-	1200	19	22800	202,32
B	4	1	12	20	34	1132	34	-	1200	19	22800	202,32
B	8	1	16	20	135	30	135	-	300	57	17100	269,76
B	9	1	12	20	24	1132	24	-	1180	15	17700	157,06
B	10	1	12	20	24	1132	24	-	1180	15	17700	157,06
B	11	1	10	-	36	1128	36	-	1200	2	2400	14,79
E	12	1	10	40x40	12	3	32	13	60	392	23520	144,94
F	5	1	16	80x40	31	48	42	-	200	126	25200	397,54
PESO TOTALE ARMATURA (kg)											3.680,82	

TABELLA RIEPILOGATIVA ELEMENTI		
ELEMENTO	L.TOT [cm]	KG
FONDAZIONE	120960	2038,57
ELEVAZIONE	122880	1642,24
TOT (KG)		3680,82

TABELLA RIEPILOGATIVA DIAMETRI		
φ [mm]	L.TOT [cm]	KG
10	25920	159,73
12	81000	718,76
16	64530	1.017,98
20	72390	1.784,34
TOT (KG)		3.680,82

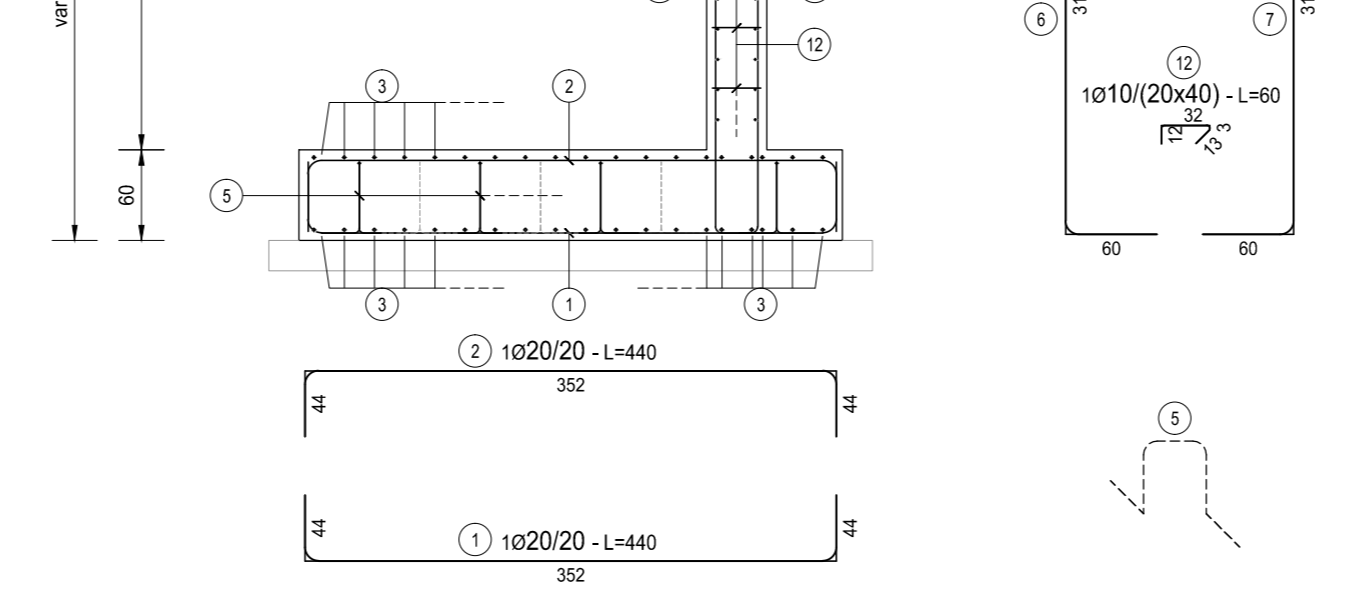


TABELLA FERRI - CONCIO 9												
TIPO	POS	NOTA	φ [mm]	PASSO [cm]	A [cm]	B [cm]	C [cm]	D [cm]	L [cm]	N. Bar.	L.TOT [cm]	KG
A	6	1	20	20	60	310	-	-	370	57	21090	519,85
A	7	1	16	20	60	310	-	-	370	57	21090	332,70
B	1	1	20	20	44	352	44	-	440	57	25080	618,20
B	2	1	20	20	44	352	44	-	440	57	25080	618,20
B	3	1	12	20	34	1132	34	-	1200	19	22800	202,32
B	4	1	12	20	34	1132	34	-	1200	19	22800	202,32
B	8	1	16	20	135	30	135	-	300	57	17100	269,76
B	9	1	12	20	24	1132	24	-	1180	14	16520	146,59
B	10	1	12	20	24	1132	24	-	1180	14	16520	146,59
B	11	1	10	-	36	1128	36	-	1200	2	2400	14,79
E	12	1	10	40x40	12	3	32	13	60	364	21840	134,58
F	5	1	16	80x40	31	48	42	-	200	126	25200	397,54
PESO TOTALE ARMATURA (kg)											3.603,44	

TABELLA RIEPILOGATIVA ELEMENTI		
ELEMENTO	L.TOT [cm]	KG
FONDAZIONE	120960	2038,57
ELEVAZIONE	118560	1564,87
TOT (KG)		3603,44

TABELLA RIEPILOGATIVA DIAMETRI		
φ [mm]	L.TOT [cm]	KG
10	24240	149,37
12	78640	697,82
16	63390	1.000,00
20	71250	1.756,24
TOT (KG)		3.603,44

ANAS S.p.A.
Direzione Progettazione e Realizzazione Lavori

LAVORI DI COLLEGAMENTO TRA LA S.S.11 A MAGENTA E LA TANGENZIALE OVEST DI MILANO
VARIANTE DI ABBIATEGRASSO E ADEGUAMENTO IN SEDE DEL TRATTO ABBIATEGRASSO-VIGEVANO FINO AL PONTE SUL FIUME TICINO
1° STRALCIO DA MAGENTA A VIGEVANO - TRATTA C

PROGETTO ESECUTIVO

STUDIO CORONA	ING. VALERIO BALETTI	ING. RENATO DEL PRETE	ECOPLAN	ING. GIUSEPPE CRISA
ING. VALERIO BALETTI	ING. RENATO DEL PRETE	ING. GIUSEPPE CRISA	ING. GIUSEPPE CRISA	ING. GIUSEPPE CRISA
ING. RENATO DEL PRETE	ING. GIUSEPPE CRISA	ING. GIUSEPPE CRISA	ING. GIUSEPPE CRISA	ING. GIUSEPPE CRISA

IB07

I - PROGETTO STRUTTURALE - MURI DI SOSTEGNO
IB - OPERA DI SOSTEGNO OS03
ARMATURA CONCI - TAVOLA OS03 DI 04

CODICE PROGETTO: **LO203** | NOME FILE: **IB07-P00OS03STRAR03_B.dwg** | REVISIONE: **B** | SCALA: **1:50**

REV.	DESCRIZIONE	DATA	REDATTO	VERIFICATO	APPROVATO
C	EMMISSIONE A SEGUITO DI RAPPORTO INTERMEDIO DI VERIFICA	FEBBRAIO 2019	ING. GIUSEPPE CRISA	ING. GAETANO RANIERI	ING. VALERIO BALETTI
B	EMMISSIONE	SETTEMBRE 2018	ING. GIUSEPPE CRISA	ING. GAETANO RANIERI	ING. VALERIO BALETTI