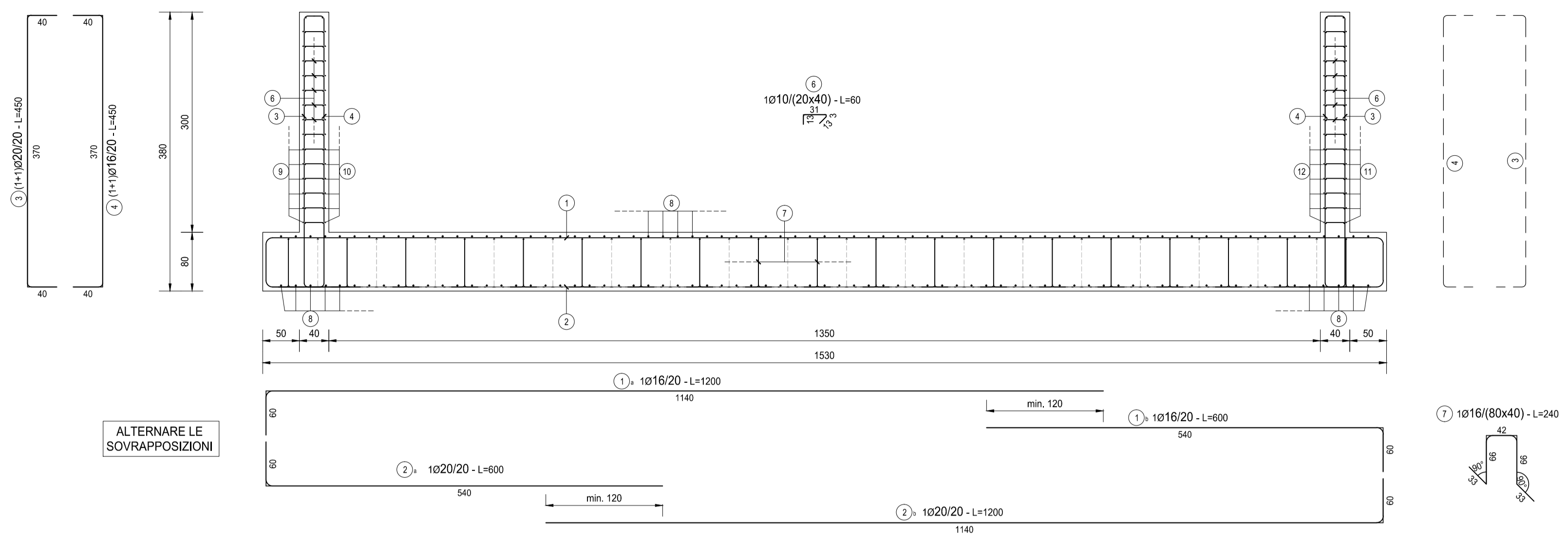


**SEZIONE TRASVERSALE**

SCALA 1:50



**PIANTA**

SCALA 1:50

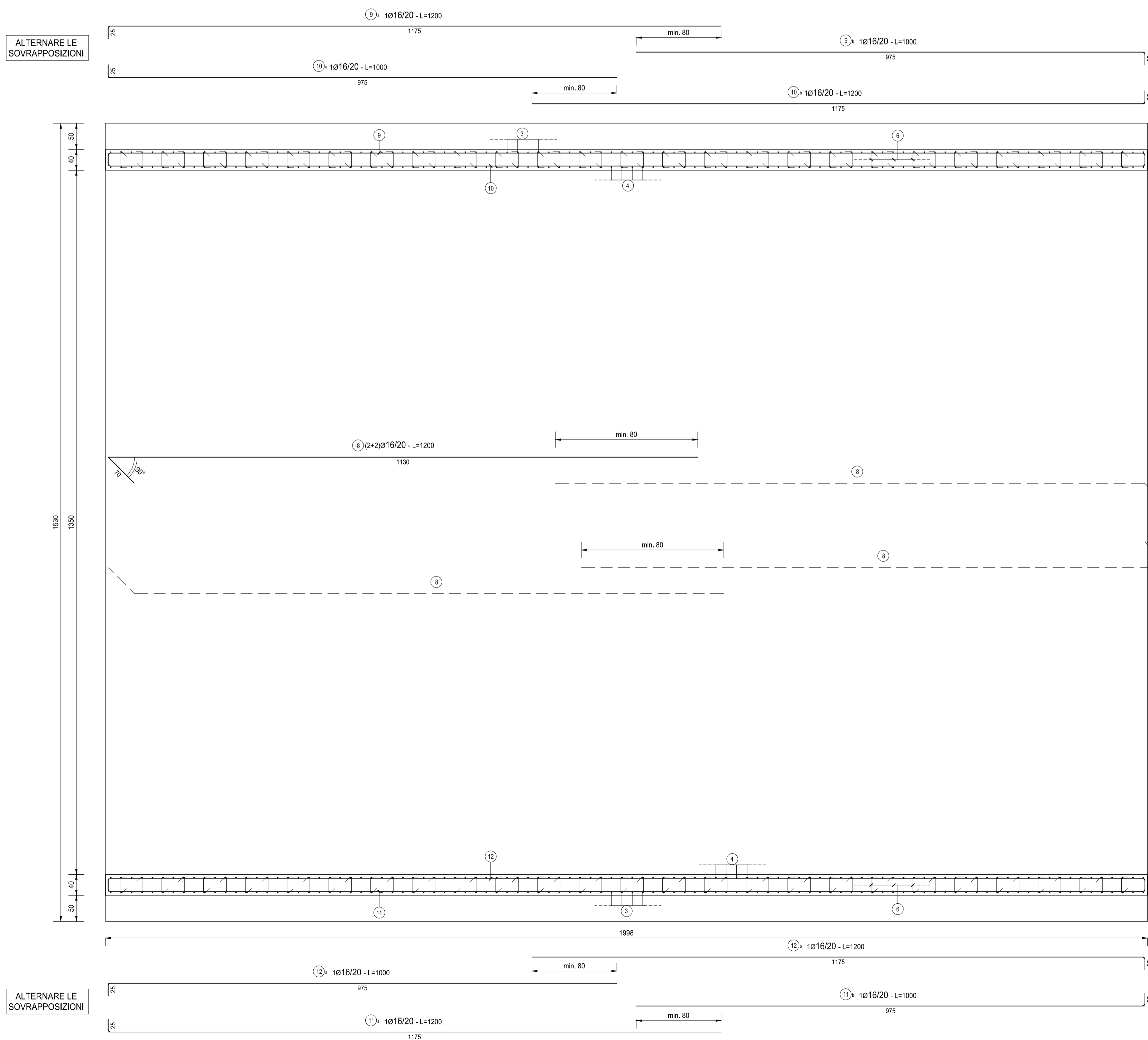
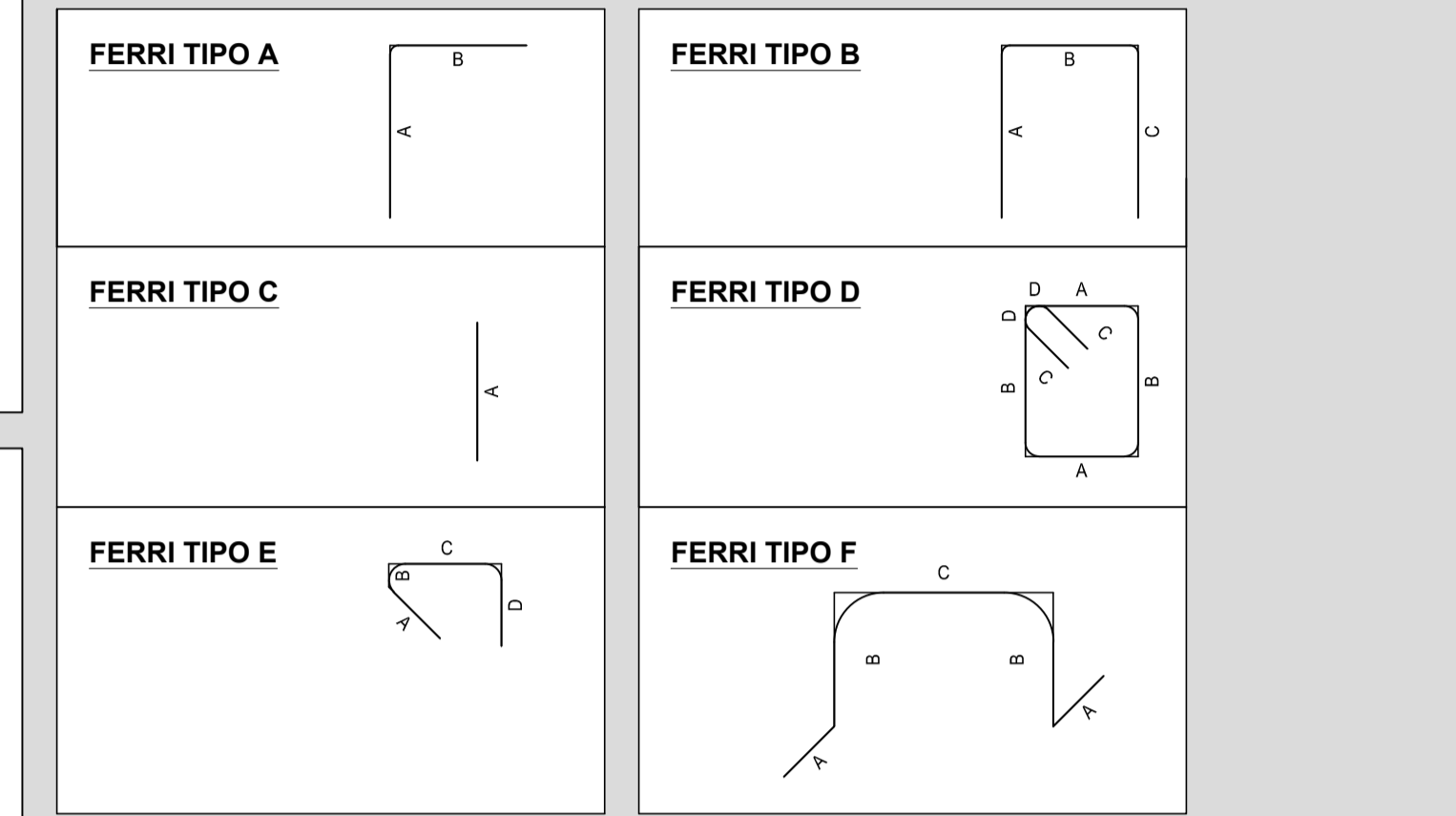


TABELLA FERRI														
TIPO	POSIZIONE	NOTA	DIAMETRO [mm]	PASSO [cm]	A [cm]	B [cm]	C [cm]	D [cm]	LUNGH. [cm]	N. BARRE	L. TOT. [cm]	PESO ELEV. [kg]	PESO FONDAZ. [kg]	
A	1	a	16	20	1140	60	-	-	1200	100	120000		1.893,04	
A	1	b	20	540	60	-	-	-	600	100	60000		946,52	
A	2	a	20	20	540	60	-	-	600	100	60000		1.478,94	
A	2	b	20	20	1140	60	-	-	1200	100	120000		2.957,88	
B	3		1+1	20	20	40	370	40	-	450	200	90000		2.218,41
B	4		1+1	16	20	40	370	40	-	450	200	90000		1.419,78
A	8	2+2	16	20	1130	70	-	-	1200	300	360000		5.679,13	
A	9	a	16	20	1175	25	-	-	1200	15	18000		283,96	
A	9	b	16	20	975	25	-	-	1000	15	15000		236,63	
A	10	a	16	20	975	25	-	-	1000	15	15000		236,63	
A	10	b	16	20	1175	25	-	-	1200	15	18000		283,96	
A	11	a	16	20	1175	25	-	-	1200	15	18000		283,96	
A	11	b	16	20	975	25	-	-	1000	15	15000		236,63	
A	12	a	16	20	975	25	-	-	1000	15	15000		236,63	
A	12	b	16	20	1175	25	-	-	1200	15	18000		283,96	
E	6		10	20x40	13	3	31	13	60	1414	84840	522,81		
F	7		16	80x40	33	66	42	-	240	970	232800		3.672,50	
<b>PESO TOTALE ARMATURA [kg]</b>												<b>2.605,15</b>	<b>20.266,21</b>	



**RICHIAMI AD ALTRI ELABORATI**

PER LA DEFINIZIONE DELLE CARATTERISTICHE DEI MATERIALI **T00S00STRDI01**

**NOTE**

TUTTE LE MISURE, SALVO CONTRARIA INDICAZIONE, SONO ESPRESSE IN CM

FONDAZIONE: COPRIFERRO NETTO PARI A 40MM

ELEVAZIONE: COPRIFERRO NETTO PARI A 45MM

**ANAS S.p.A.**  
Direzione Progettazione e Realizzazione Lavori

**LAVORI DI COLLEGAMENTO TRA LA S.S.11 A MAGENTA E LA TANGENZIALE OVEST DI MILANO**

**VARIANTE DI ABBIEGRASSO E ADEGUAMENTO IN SEDE DEL TRATTO ABBIEGRASSO-VIGEVANO FINO AL PONTE SUL FIUME TICINO**

**1° STRALCIO DA MAGENTA A VIGEVANO - TRATTA C**

**PROGETTO ESECUTIVO**

 Ing. Renato Vaira PIAZZA S. PIETRO 4 20122 MILANO	 ING. RENATO DEL PRETE Ordine degli Ingeg. di Roma e provincia n° 440211	 Arch. Nicoletta Fratini Ordine degli Arch. di Roma e provincia n° 446411	 Ing. Gabriele Inocenti Ordine degli Ingeg. di Roma e provincia n° 440102
 Ing. Renato Vaira PIAZZA S. PIETRO 4 20122 MILANO	 Prof. Ing. Luigi Montersì Ordine degli Ingeg. di Roma e provincia n° 1117	 Ing. Gioacchino Angarano Ordine degli Ingeg. di Roma e provincia n° 440102	 Dott. Geol. Danilo Gallo Ordine dei Geologi della Regione Lazio n° 440102

VISTO: IL RESPONSABILE DEL PROCEDIMENTO  
 Dott. Ing. Giuseppe Danilo MALGERI

INTEGRATORE DELLE PRESTAZIONI SPECIALISTICHE  
 Ing. Valerio BAJETTI

GEOLOGO  
 Prof. Ing. Geol. LUIGI MONTERSÌ

IL COORDINATORE DELLA SICUREZZA IN FASE DI PROGETTAZIONE  
 Ing. Gianluca CICIRELLO

**IC09**

**I - PROGETTO STRUTTURALE - MURI DI SOSTEGNO**

**IC - TRATTA C - OPERA DI SOSTEGNO OS04**

**ARMATURA CONCIO TIPO 1**

CODICE PROGETTO	NOME FILE	REVISIONE	SCALA:
PROGETTO LIV. PROG. N. PROG.	IC09-P03OS04STRAR01_B.dwg		
PROGETTO ELAB.	CODICE ELAB. P01OS04STRAR01	B	1:50

REV.	DESCRIZIONE	DATA	REDATTO	VERIFICATO	APPROVATO
C					
B	EMISSIONE A SEGUITO DI RAPPORTO INTERMEDIO DI VERIFICA ITFC-C188001-14-ATF-RA-0001	FEBBRAIO 2019	ING. GIUSEPPE RANIERI	ING. GAETANO RANIERI	ING. VALERIO BAJETTI
A	EMISSIONE	SETTEMBRE 2018	ING. BERNARDINO FIMIANI	ING. GAETANO RANIERI	ING. VALERIO BAJETTI
REV.	DESCRIZIONE	DATA	REDATTO	VERIFICATO	APPROVATO