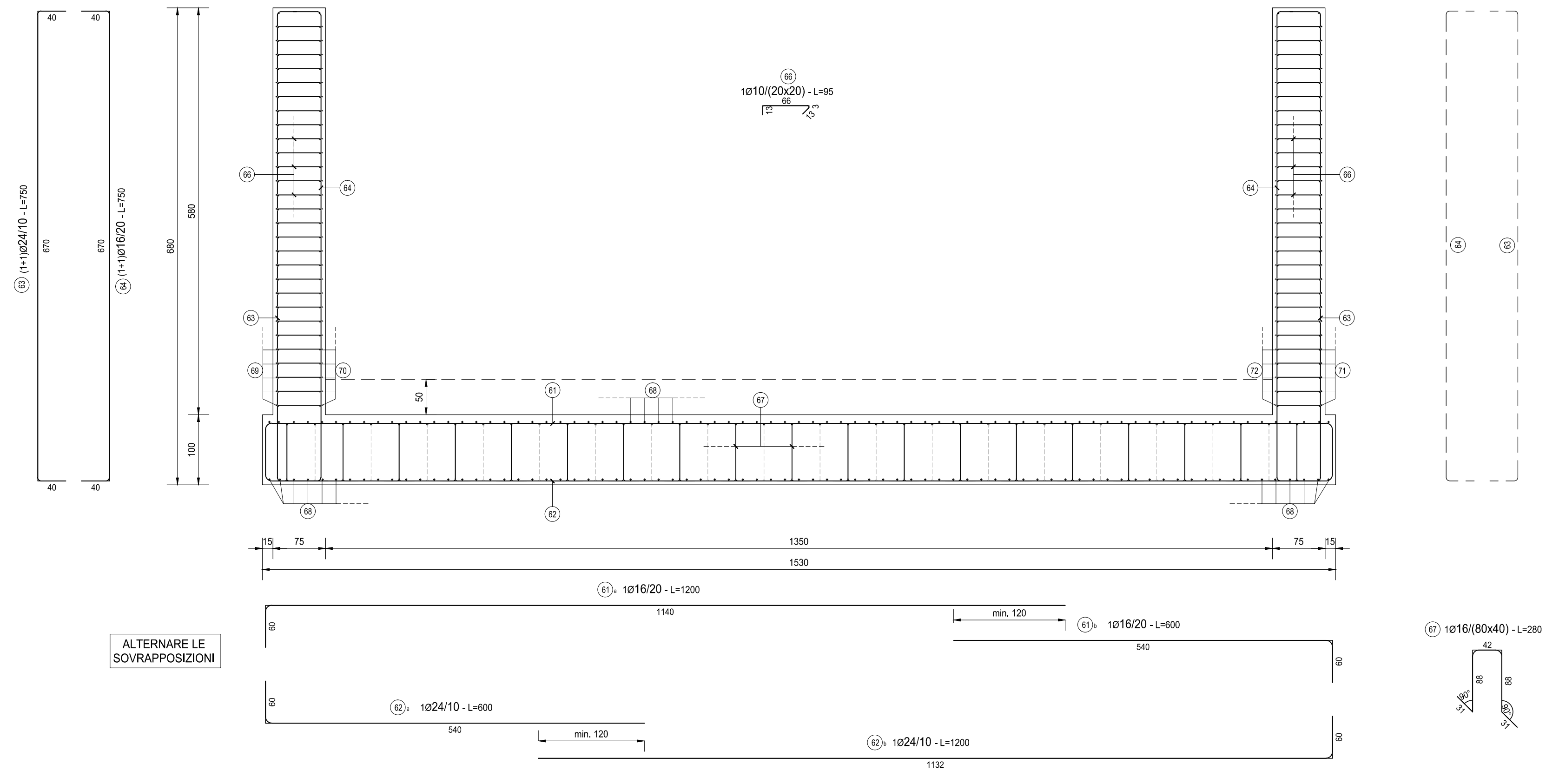
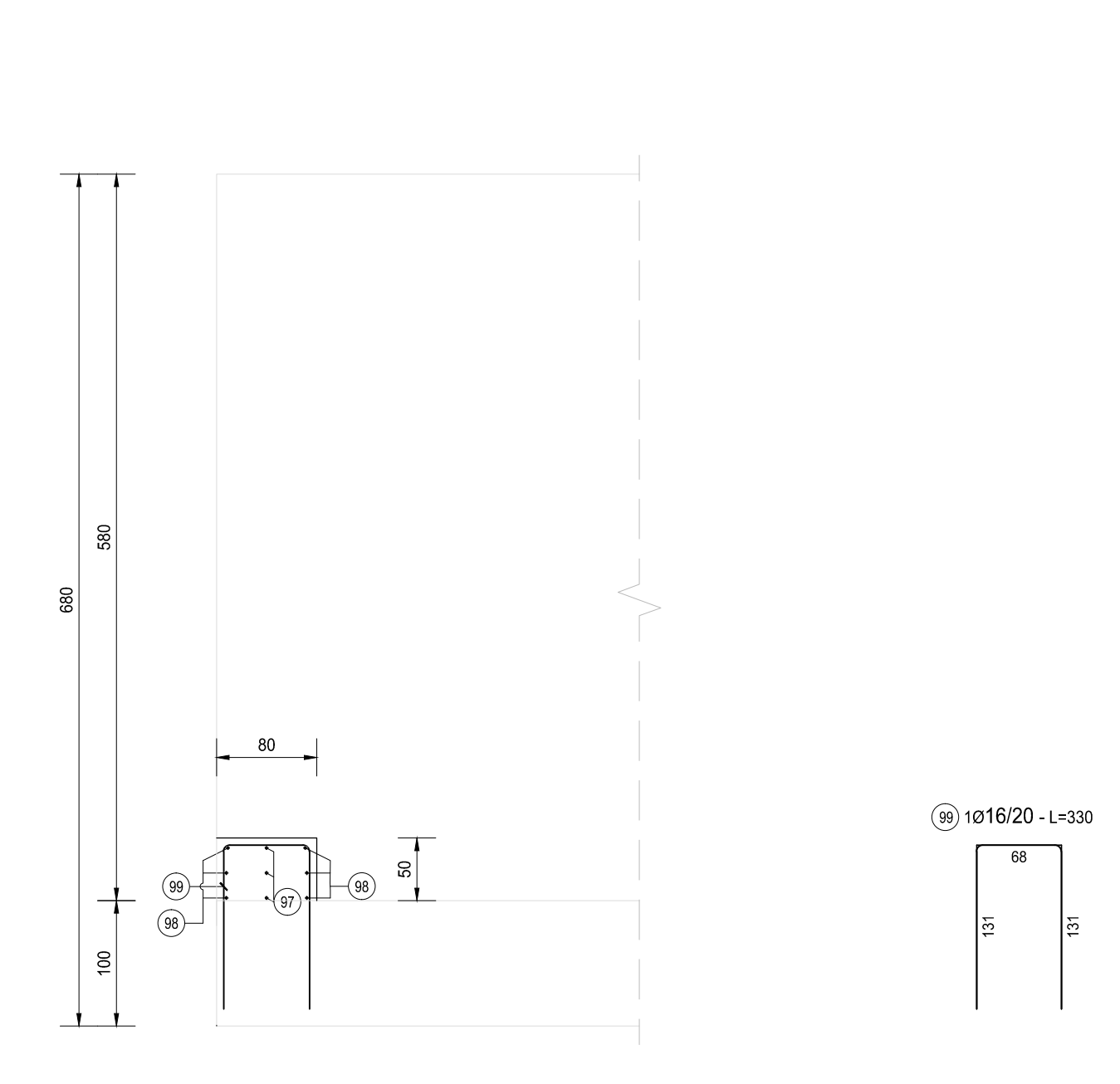


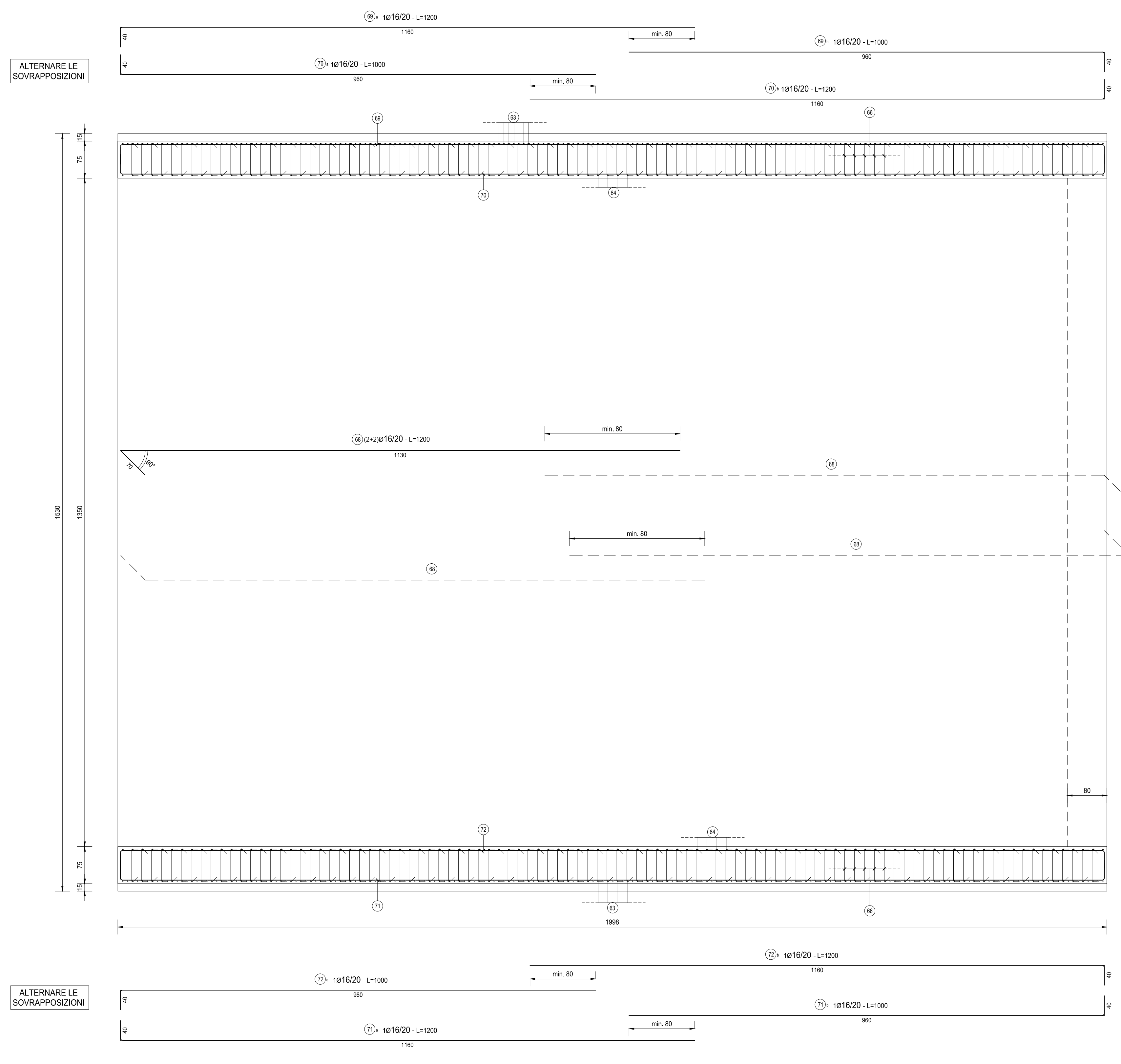
SEZIONE TRASVERSALE
SCALA 1:50



DETTAGLIO RINGROSSO - SEZIONE LONGITUDINALE
SCALA 1:50



PIANTA
SCALA 1:50



DETTAGLIO RINGROSSO - PIANTE
SCALA 1:50

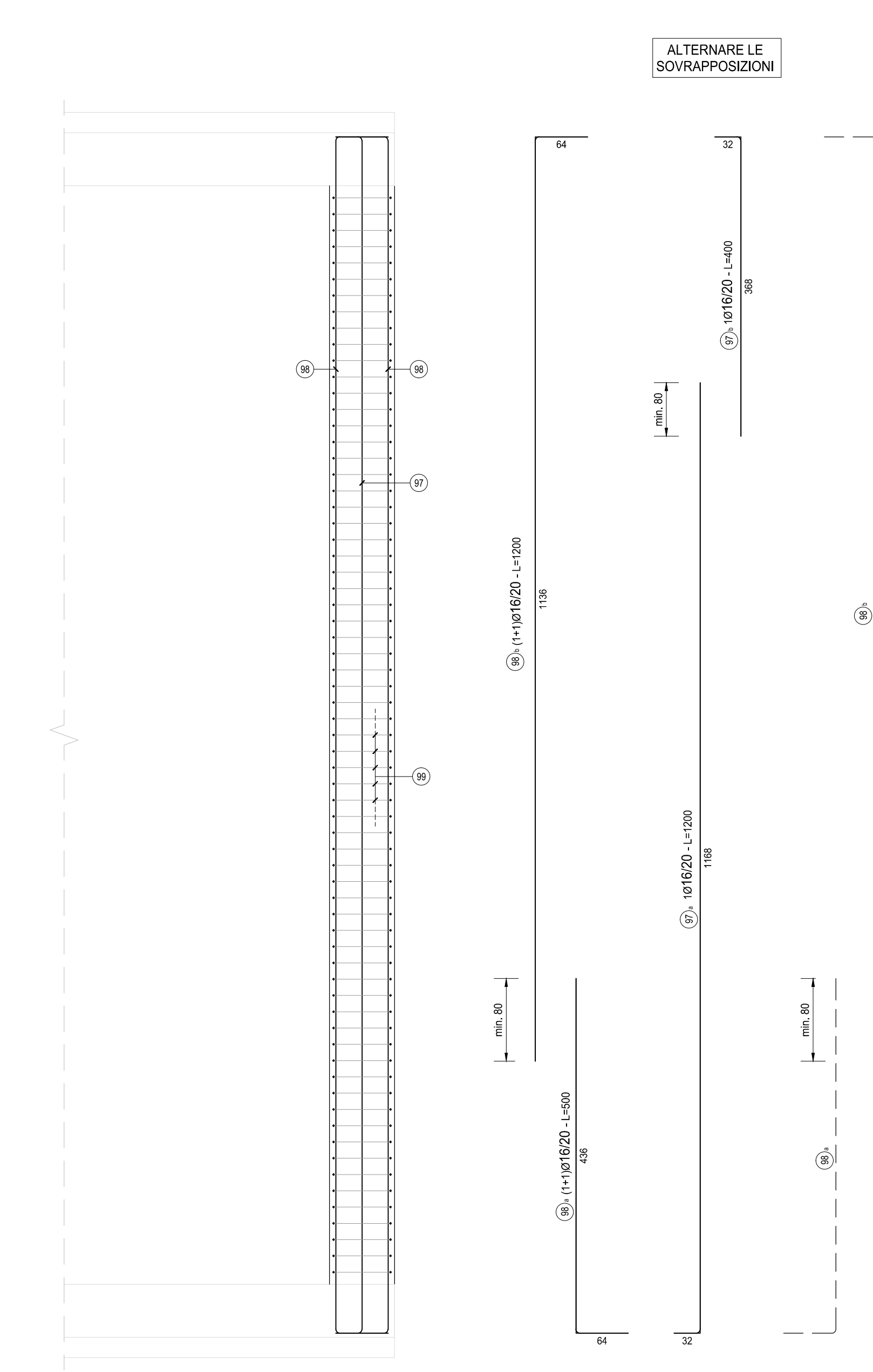
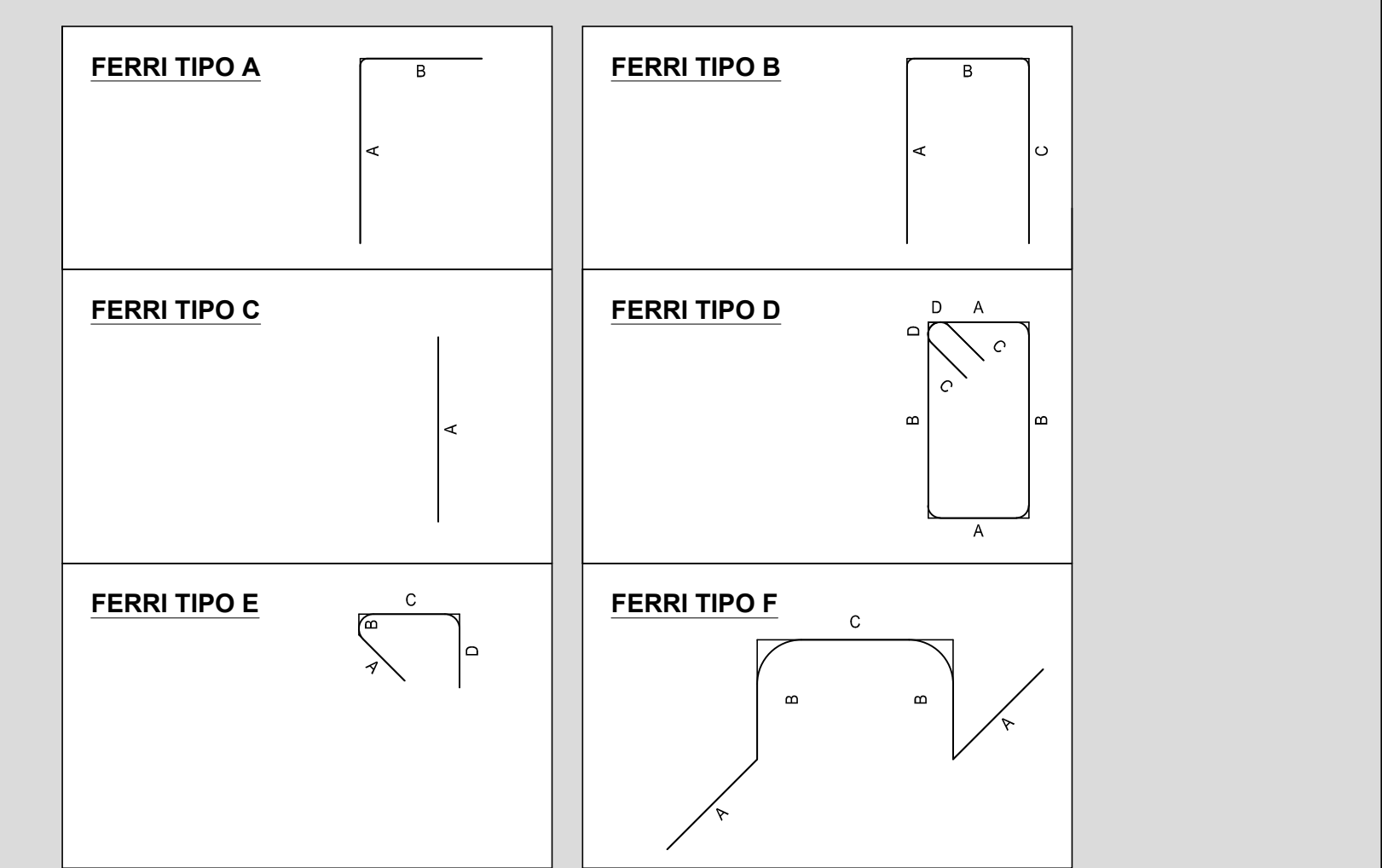


TABELLA FERRI													
TIPO	POSIZIONE	NOTA	DIAMETRO [mm]	PASSO [cm]	A [cm]	B [cm]	C [cm]	D [cm]	LUNGH [cm]	N. BARRE	L. TOT. [cm]	PESO ELEV. [kg]	PESO FONDAZ. [kg]
A	61 a	1	16	20	1140	60	-	-	1200	200	240000	3.786,09	
A	61 b	1	16	20	540	60	-	-	600	200	120000	1.893,04	
A	62 a	1+1	24	10	540	60	-	-	600	200	120000	4.299,35	
A	62 b	1+1	24	10	1140	60	-	-	1200	200	240000	8.518,69	
B	63	1+1	24	10	40	870	40	-	750	400	300000	10.648,37	
B	64	1+1	16	20	40	870	40	-	750	200	150000	2.966,30	
A	68	2+2	16	20	1130	70	-	-	1200	308	369600	5.830,57	
A	69 a	1	16	20	1160	40	-	-	1200	30	36000	567,91	
A	69 b	1	16	20	960	40	-	-	1000	30	30000	473,26	
A	70 a	1	16	20	980	40	-	-	1000	30	30000	473,26	
A	70 b	11	16	20	1160	40	-	-	1200	30	36000	567,91	
A	71 a	1	16	20	1160	40	-	-	1200	30	36000	567,91	
A	71 b	1	16	20	980	40	-	-	1000	30	30000	473,26	
A	72 a	1	16	20	980	40	-	-	1000	30	30000	473,26	
A	72 b	1	16	20	1160	40	-	-	1200	30	36000	567,91	
E	66	1	10	20x20	13	3	66	13	95	5430	515850	3.176,80	
E	67	1	16	80x40	31	88	42	-	280	1920	537600	8.480,83	
PESO TOTALE ARMATURA [kg]												7.343,49	45.783,25

TABELLA FERRI RINGROSSO													
TIPO	POSIZIONE	NOTA	DIAMETRO [mm]	PASSO [cm]	A [cm]	B [cm]	C [cm]	D [cm]	LUNGH [cm]	N. BARRE	L. TOT. [cm]	PESO [kg]	
A	97 a		16	20	1168	32	-	-	1200	3	3600	56,79	
A	97 b		16	20	418	32	-	-	450	3	1350	21,30	
A	98 a	1+1	16	20	438	64	-	-	500	6	3000	47,33	
A	98 b	1+1	16	20	1136	64	-	-	1200	6	7200	113,58	
B	99		16	20	131	68	131	-	330	71	23430	369,62	
PESO TOTALE ARMATURA [kg]												698,61	



RICHIAMI AD ALTRI ELABORATI	
PER LA DEFINIZIONE DELLE CARATTERISTICHE DEI MATERIALI	T00S00STRD101
NOTE	
TUTTE LE MISURE, SALVO CONTRARIA INDICAZIONE, SONO ESPRESSE IN CM	
FONDAZIONE: COPRIFERRO NETTO PARI A 40MM	
ELEVAZIONE: COPRIFERRO NETTO PARI A 45MM	

ANAS S.p.A.
Direzione Progettazione e Realizzazione Lavori

LAVORI DI COLLEGAMENTO TRA LA S.S.11 A MAGENTA E LA TANGENZIALE OVEST DI MILANO

VARIANTE DI ABBIATEGRASSO E ADEGUAMENTO IN SEDE DEL TRATTO ABBIATEGRASSO-VIGEVANO FINO AL PONTE SUL FIUME TICINO

1° STRALCIO DA MAGENTA A VIGEVANO - TRATTA C

PROGETTO ESECUTIVO

 Ing. Valerio D'Amico Architetto	 Ing. Renato Del Prete Ingegnere	 Arch. Nicola Furlan Architetto	 Ing. Gianluca Esposito Ingegnere
 Ing. Renato Viani Ingegnere	 Prof. Ing. Luigi Montebelli Ingegnere	 Ing. Gianluca Esposito Ingegnere	 Dott. Giulio Sallio Geologo

VISTO IL RESPONSABILE DEL PROCEDIMENTO

Dott. Ing. Giuseppe Danilo MALGERI

INTEGRATORE DELLE PRESTAZIONI SPECIALISTICHE

Ing. Valerio BAETTI

GEOLOGO

Prof. Ing. Luigi MONTEBELLI

IL COORDINATORE DELLA SICUREZZA IN FASE DI PROGETTAZIONE

Ing. Gianluca CICIRELLO

IC12

I - PROGETTO STRUTTURALE - MURI DI SOSTEGNO
IC - TRATTA C - OPERA DI SOSTEGNO OS04
ARMATURA CONCIO TIPO 4

CODICE PROGETTO	NOME FILE	REVISIONE	SCALA:
LO203	IC12-PO0S04STRAR04_B.dwg	B	1:50

PROGETTO	LIV. PROG.	N. PROG.	EMISSIONE	REVISIONE	VERIFICATO	APPROVATO
LO203	E	1801	SETTEMBRE 2018	B	ING. VALERIO BAETTI	ING. VALERIO BAETTI

REV.	DESCRIZIONE	DATA	REDDATO	VERIFICATO	APPROVATO
C	EMISSIONE A SEGUITO DI RAPPORTO INTERMEDIO DI VERIFICA	FEBBRAIO 2019	ING. GIUSEPPE CRSA	ING. GAETANO RANIERI	ING. VALERIO BAETTI
B	ITOF-C18601-14-ATF-2A-0001	SETTEMBRE 2018	ING. BERNARDINO RANIERI	ING. GAETANO RANIERI	ING. VALERIO BAETTI
A	EMISSIONE				