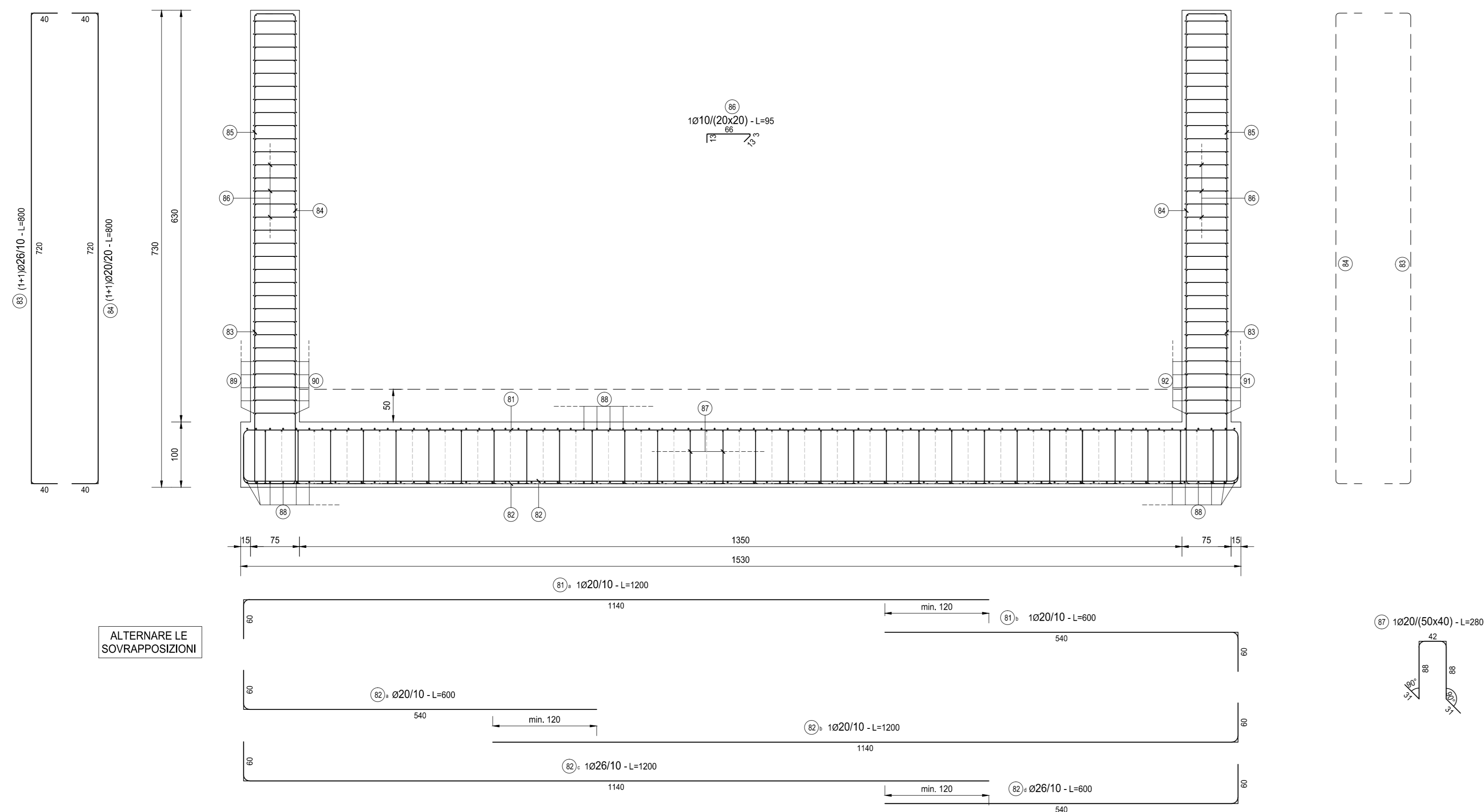
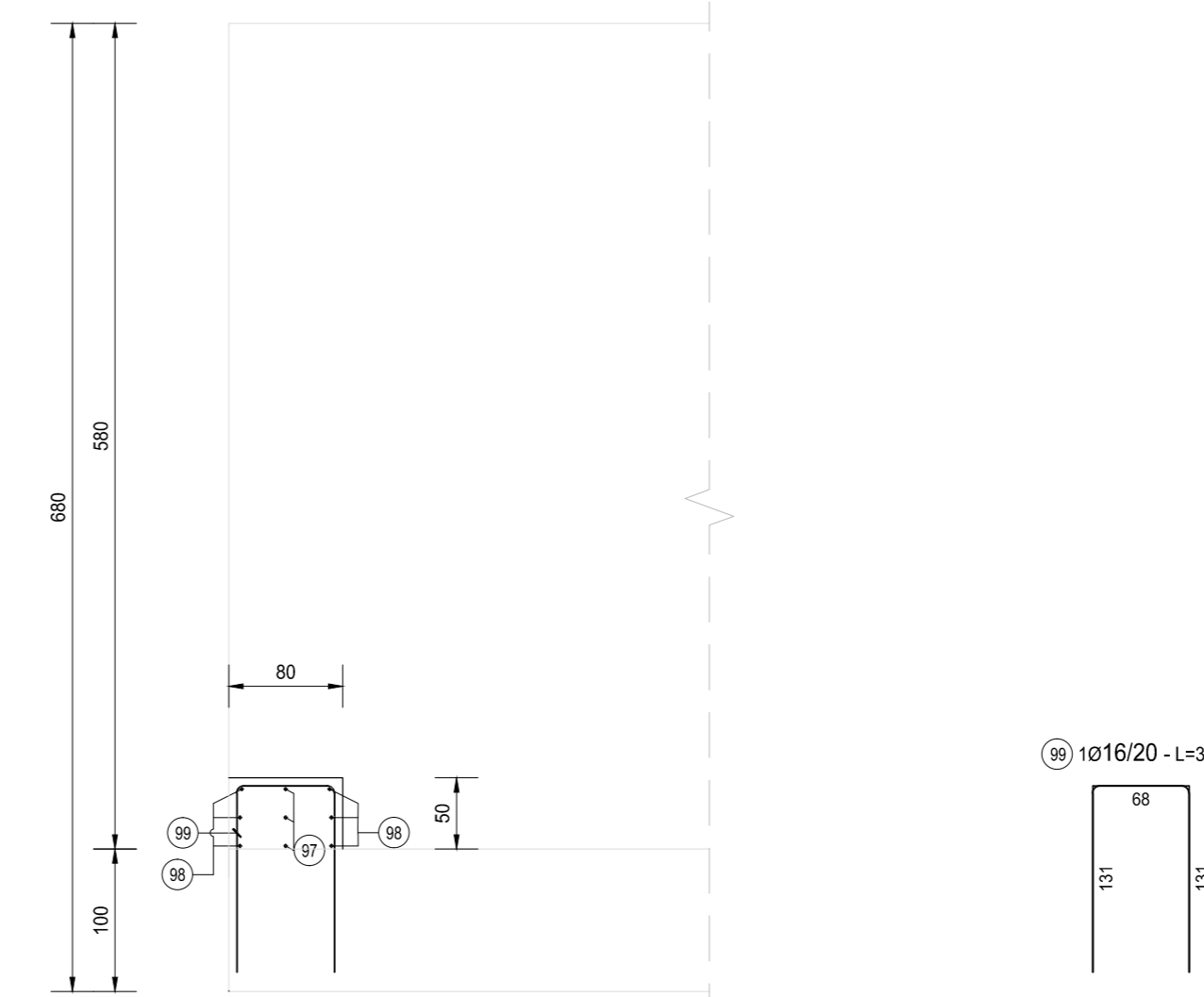


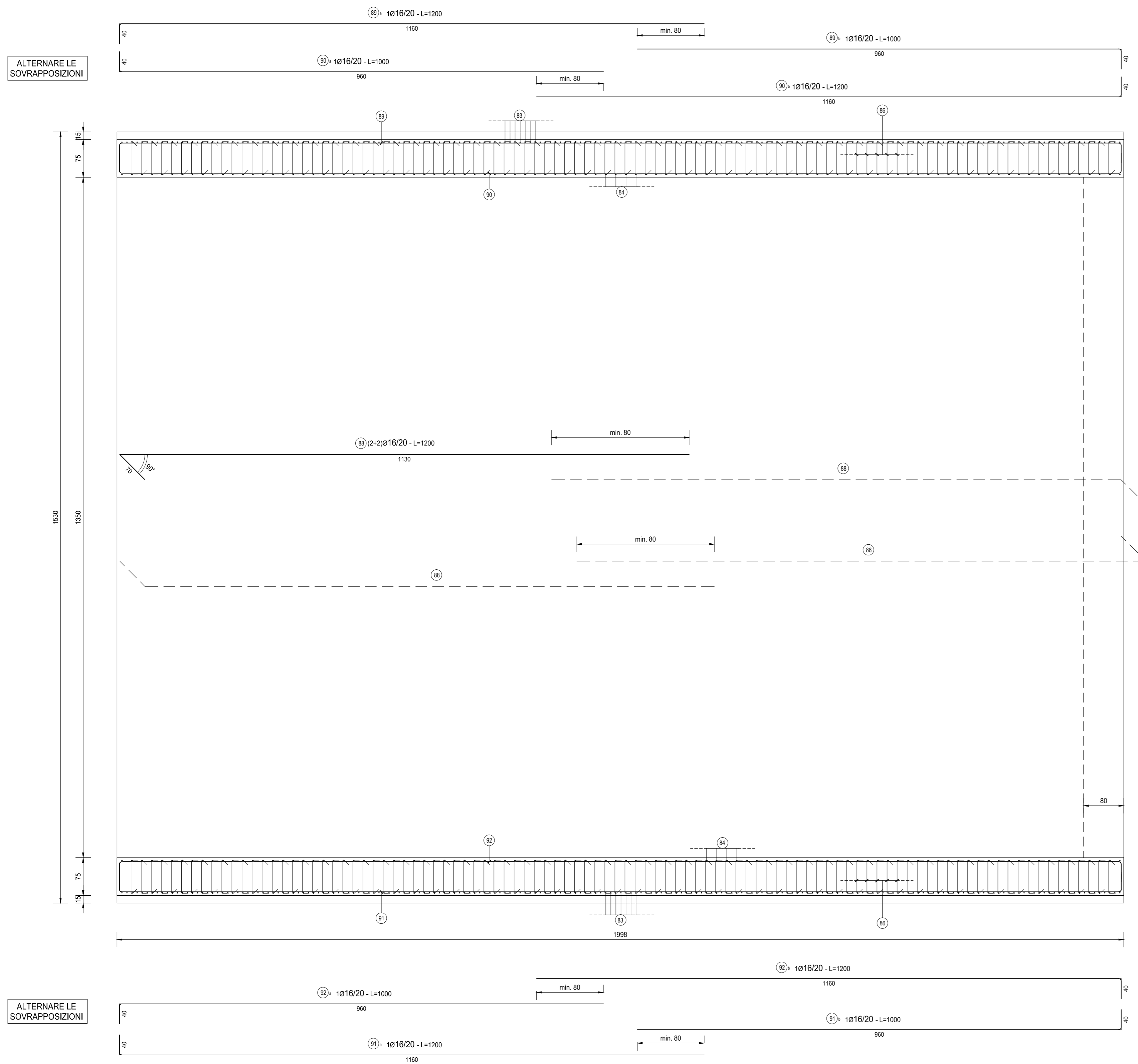
SEZIONE TRASVERSALE
SCALA 1:50



DETTAGLIO RINGROSSO - SEZIONE LONGITUDINALE
SCALA 1:50



PIANTA
SCALA 1:50



DETTAGLIO RINGROSSO - PIANTA
SCALA 1:50

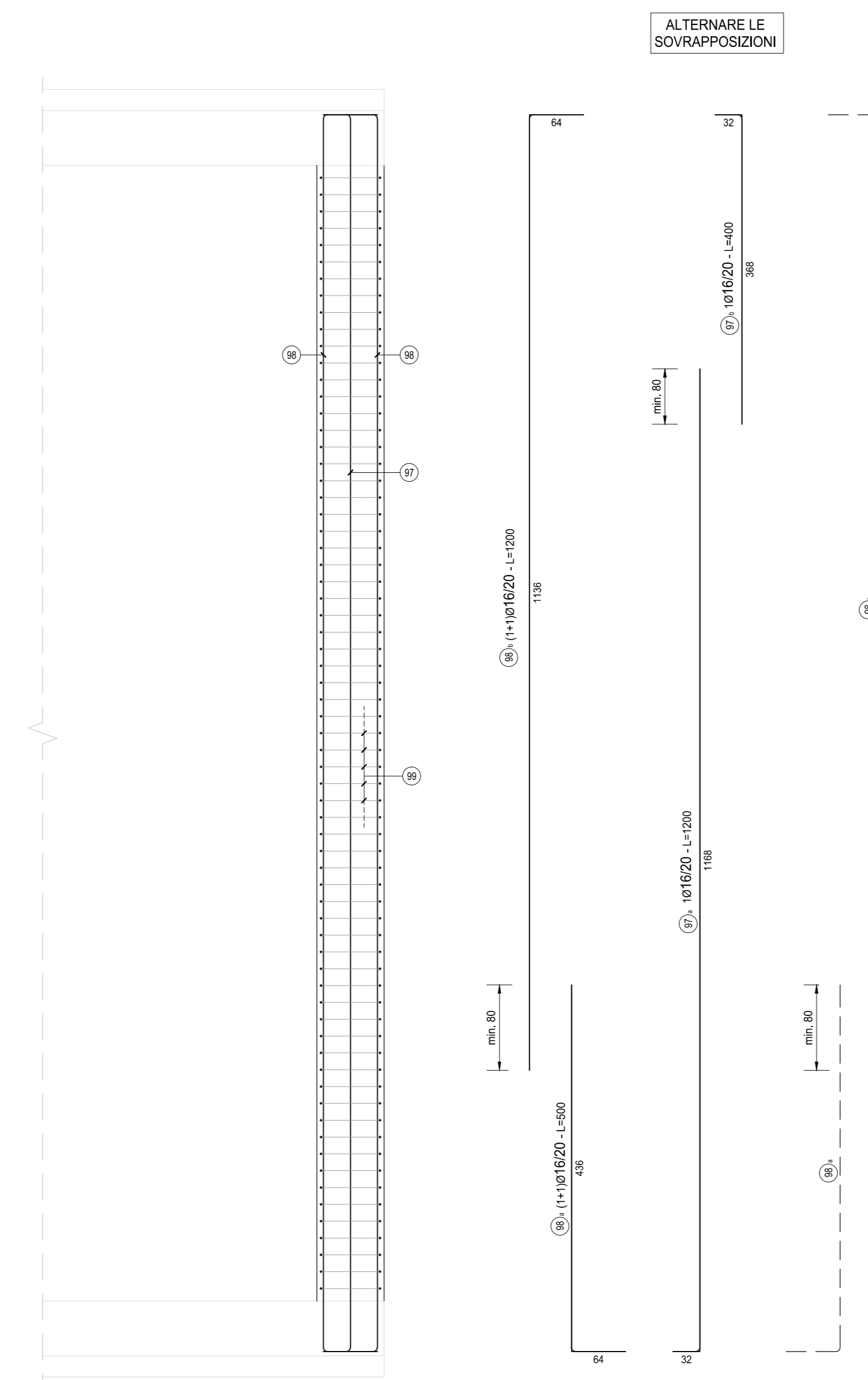
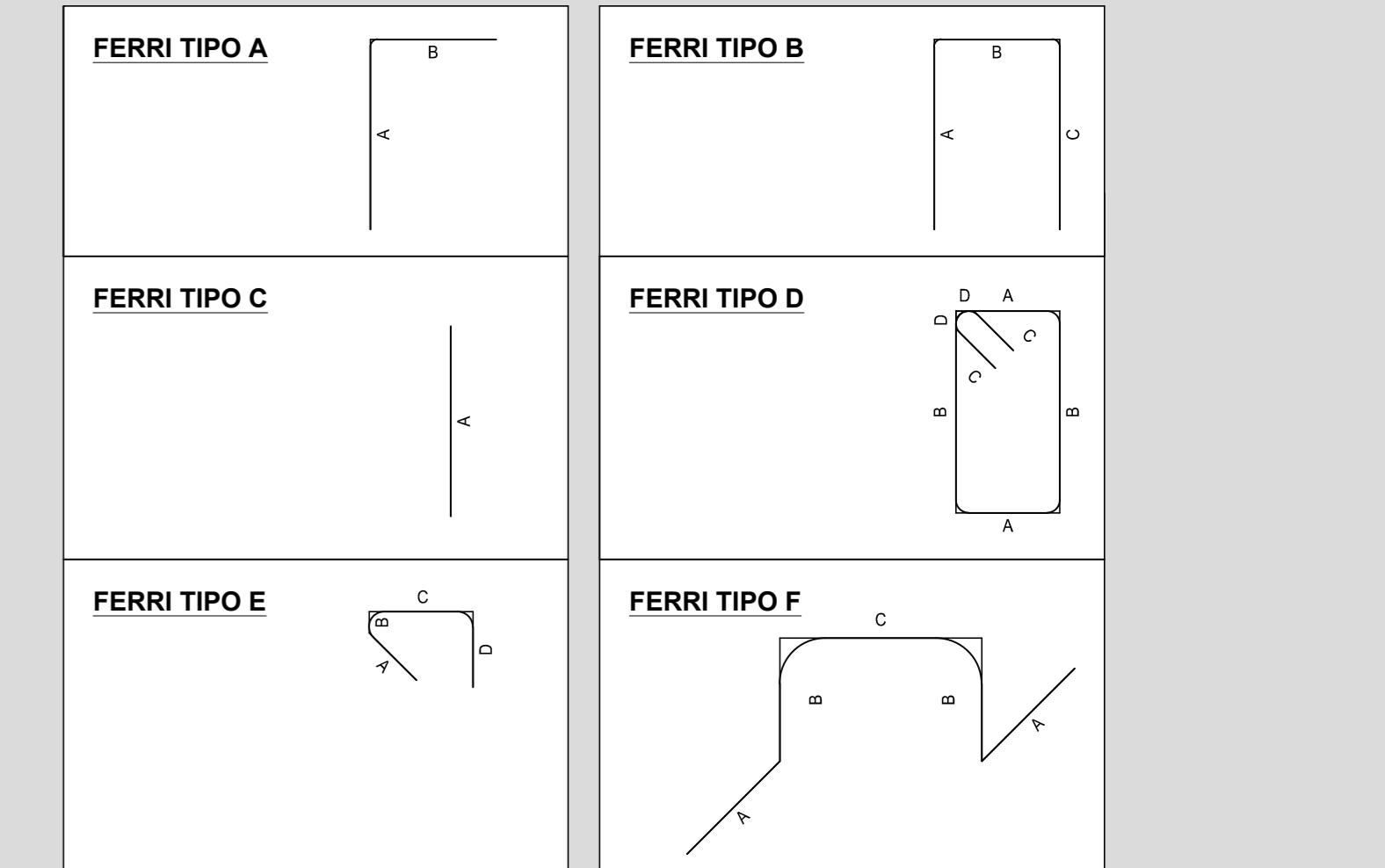


TABELLA FERRI													
TIPO	POSIZIONE	NOTA	DIAMETRO [mm]	PASSO [cm]	A [cm]	B [cm]	C [cm]	D [cm]	LUNGH. [cm]	N. BARRE	L. TOT. [cm]	PESO ELEV. [kg]	PESO FONDAZ. [kg]
A	81	a	1	20	10	1140	60	-	-	1200	200	240000	5.915,76
A	81	b	1	20	10	540	60	-	-	600	200	120000	2.957,88
A	82	a	1	20	10	540	60	-	-	600	200	120000	2.957,88
A	82	b	1	20	10	1140	60	-	-	1200	200	240000	5.915,76
A	82	c	1	26	10	1140	60	-	-	1200	200	240000	9.997,83
A	82	d	1	26	10	540	60	-	-	600	200	120000	4.998,92
B	83	1+1	1	26	10	40	720	40	-	800	400	320000	13.330,18
B	84	1+1	1	18	20	40	720	40	-	800	200	160000	2.524,06
A	88	2+2	1	16	20	1130	30	-	-	1200	300	360000	5.930,57
A	89	a	1	16	20	1160	40	-	-	1200	30	36000	567,91
A	89	b	1	16	20	960	40	-	-	1000	30	30000	473,26
A	90	a	1	16	20	960	40	-	-	1000	30	30000	473,26
A	90	b	1	16	20	1160	40	-	-	1200	30	36000	567,91
A	91	a	1	16	20	1160	40	-	-	1200	30	36000	567,91
A	91	b	1	16	20	960	40	-	-	1000	30	30000	473,26
A	92	a	1	16	20	960	40	-	-	1000	30	30000	473,26
A	92	b	1	16	20	1160	40	-	-	1200	30	36000	567,91
C	86	1	10	20x20	13	3	66	13	65	6260	624700	3.664,69	
F	87	1	20	50x40	31	88	42	-	-	280	1570	438600	10.835,70
PESO TOTALE ARMATURA [kg]											7.829,39	65.264,24	

TABELLA FERRI RINGROSSO													
TIPO	POSIZIONE	NOTA	DIAMETRO [mm]	PASSO [cm]	A [cm]	B [cm]	C [cm]	D [cm]	LUNGH. [cm]	N. BARRE	L. TOT. [cm]	PESO [kg]	
A	97	a	16	20	1168	32	-	-	-	1200	3	3600	56,79
A	97	b	16	20	418	32	-	-	-	450	3	1350	21,30
A	98	a	1+1	16	20	436	64	-	-	500	6	3000	47,33
A	98	b	1+1	16	20	1136	64	-	-	1200	6	7200	113,58
B	99	1	16	20	131	68	131	-	-	330	71	23430	369,82
PESO TOTALE ARMATURA [kg]											608,81		



RICHIAMI AD ALTRI ELABORATI	
PER LA DEFINIZIONE DELLE CARATTERISTICHE DEI MATERIALI	T00S00STRD101
NOTE	
TUTTE LE MISURE, SALVO CONTRARIA INDICAZIONE, SONO ESPRESSE IN CM	
FONDAZIONE: COPRIFERRO NETTO PARI A 40MM	
ELEVAZIONE: COPRIFERRO NETTO PARI A 45MM	

ANAS S.p.A.
Direzione Progettazione e Realizzazione Lavori

LAVORI DI COLLEGAMENTO TRA LA S.S.11 A MAGENTA E LA TANGENZIALE OVEST DI MILANO
VARIANTE DI ABBIATEGRASSO E ADEGUAMENTO IN SEDE DEL TRATTO ABBIATEGRASSO-VIGEVANO FINO AL PONTE SUL FIUME TICINO
1° STRALCIO DA MAGENTA A VIGEVANO - TRATTA C

PROGETTO ESECUTIVO

STUDIO CORONA Ing. Vittorio D'Amico Arch. Roberto D'Amico	ING. RENATO DEL PRETE Ing. Renato Del Prete	ECOPLAN Arch. Roberto Frattini	GG Ing. Giancarlo Giannini
UNING Ing. Renato Viani	SETAC Prof. Ing. Luigi Montebelli	ARKE Ing. Giancarlo Frattini	DOTT. GIORGIO SALLIO Dot. Gior. Sallio

VISTO IL RESPONSABILE DEL PROCEDIMENTO: **Ing. Giuseppe Danilo MALGERI**

INTEGRATORE DELLE PRESTAZIONI SPECIALISTICHE: **Ing. Valerio BAILETTI**

GEOLOGO: **Prof. Ing. Luigi MONTEBELLI**

IL COORDINATORE DELLA SICUREZZA IN FASE DI PROGETTAZIONE: **Ing. Gianluca CIOFFELLO**

IC12.1
I - PROGETTO STRUTTURALE - MURI DI SOSTEGNO
IC - TRATTA C - OPERA DI SOSTEGNO OS04
ARMATURA CONCIO TIPO 5

CODICE PROGETTO	NOME FILE	REVISIONE	SCALA:
LO203	IC12-1-PO0S04STRAR05_A.dwg	A	1:50

PROGETTO	LIV. PROG.	N. PROG.	CODICE ELAB.
			P000S04STRAR05

C			
B	EMISSIONE A SEGUITO DI RAPPORTO INTERMEDIO DI VERIFICA	FEBBRAIO 2019	ING. GIUSEPPE ORSA
A	REVISIONE		ING. GIUSEPPE ORSA
REV.	DESCRIZIONE	DATA	REDDITO
			VERIFICATO
			APPROVATO