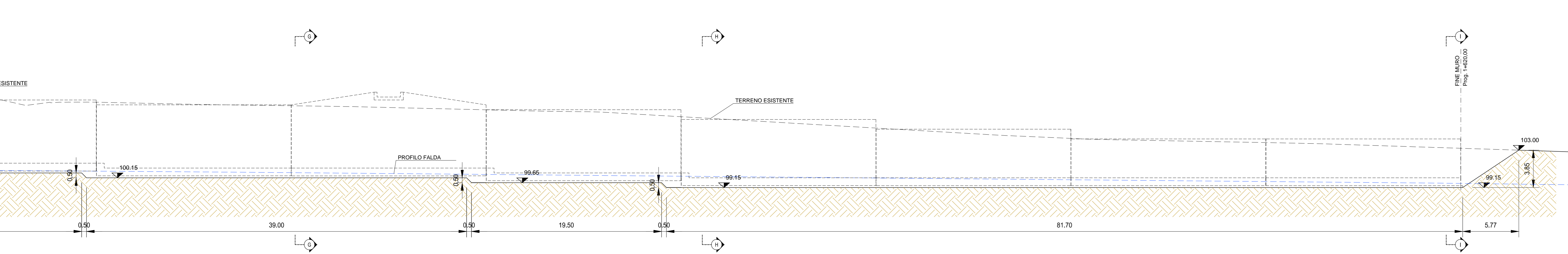
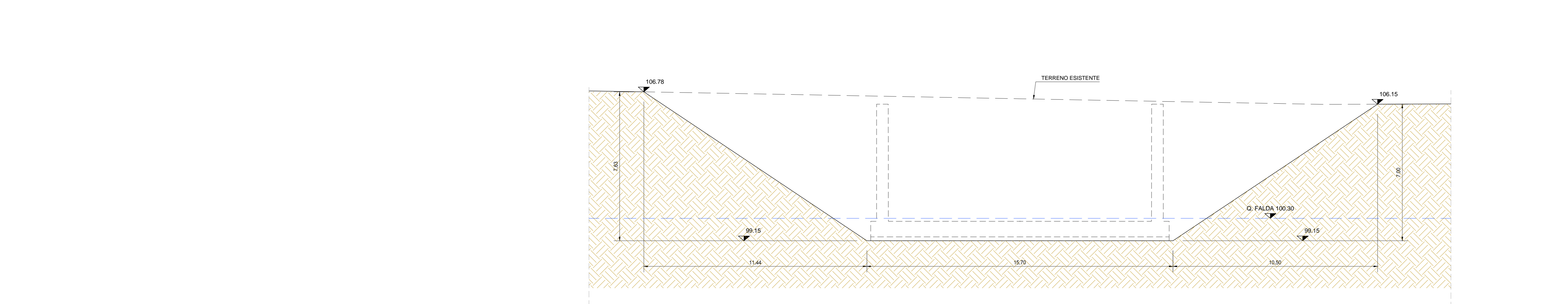


SEZIONE A-A
SCALA 1:200



SEZIONE H-H
SCALA 1:100



SEZIONE I-I
SCALA 1:100

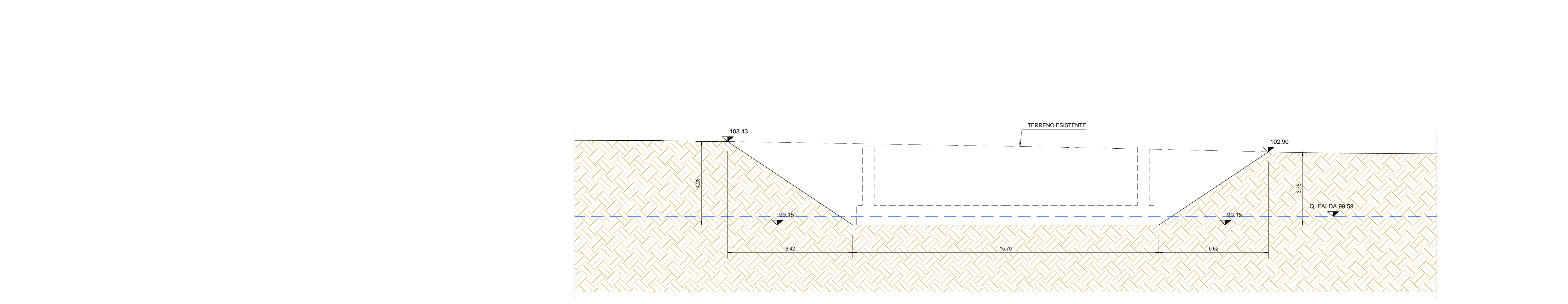


TABELLA MOVIMENTI MATERIA

	SCAVO (mc)	RINTERRO (mc)
CONCIO 1	1777.82	466.90
CONCIO 2	1857.10	609.10
CONCIO 3	2179.10	762.50
CONCIO 4	2231.66	787.60
CONCIO 5	2564.58	967.60
CONCIO 6	2859.20	1127.70
CONCIO 7	2847.86	1122.50
CONCIO 8	3186.58	1319.90
CONCIO 9	3554.32	1532.70
CONCIO 10	3593.44	1546.40
CONCIO 11	3584.50	1539.60
CONCIO 12	3744.98	1642.50
CONCIO 13	3971.54	1779.50
CONCIO 14	4117.54	1849.60
CONCIO 15	4098.02	1837.10
CONCIO 16	4015.28	1804.90
CONCIO 17	3965.26	1776.70
CONCIO 18	3461.10	1485.90
CONCIO 19	2703.36	1054.50
CONCIO 20	2225.18	789.80
CONCIO 21	2207.80	633.80
TOTALE	64746.22	26436.80

RICHIAMI AD ALTRI ELABORATI
PER LA DEFINIZIONE DELLE CARATTERISTICHE DEI MATERIALI T00S00STRD101

ANAS S.p.A.
Direzione Progettazione e Realizzazione Lavori

LAVORI DI COLLEGAMENTO TRA LA S.S.11 A MAGENTA E LA TANGENZIALE OVEST DI MILANO
VARIANTE DI ABBIATEGRASSO E ADEGUAMENTO IN SEDE DEL TRATTO ABBIATEGRASSO-VIGEVANO FINO AL PONTE SUL FIUME TICINO
1° STRALCIO DA MAGENTA A VIGEVANO - TRATTA C

PROGETTO ESECUTIVO

STUDIO CORONA	ING. RENATO DEL PRITE	ECOPLAN	GC
ING. VALERIO BAIETTI	ING. STEFANO DEL PRITE	ARCH. MICHELE FRATELLI	ING. GAETANO RANIERI
ING. TIZIO VERRI	ING. MARCO SERRI	ING. GIUSEPPE CRISA	ING. GAETANO RANIERI
ING. TIZIO VERRI	ING. TIZIO VERRI	ING. GIUSEPPE CRISA	ING. GAETANO RANIERI

VISTO IL RESPONSABILE DEL PROCEDIMENTO: **Ing. Giuseppe Danilo MALGERSI**

INTEGRATORE DELLE PRESTAZIONI SPECIALISTICHE: **Ing. TIZIO BAIETTI**

GEOLOGO: **Prof. Ing. Luigi MONTERISI**

IL COORDINATORE DELLA SICUREZZA IN FASE DI PROGETTAZIONE: **Ing. Gaetano CICIRELLI**

IC15

I - PROGETTO STRUTTURALE - MURI DI SOSTEGNO
IC - TRATTA C - OPERA DI SOSTEGNO OS04
PIANTA SCAVI E SEZIONI - TAVOLA 03 DI 03

PROGETTO	NOV. PROG.	N. PROG.	REVISIONE	SCALA:
LO203	E	1801	B	VARIE

REV.	DESCRIZIONE	DATA	REDATTO	VERIFICATO	APPROVATO
C	EMMISSIONE A SEGUITO DI RAPPORTO INTERMEDIO DI VERIFICA	FEBBRAIO 2019	ING. GIUSEPPE CRISA	ING. GAETANO RANIERI	ING. VALERIO BAIETTI
B	EMMISSIONE	SETTEMBRE 2018	ING. GIUSEPPE CRISA	ING. GAETANO RANIERI	ING. VALERIO BAIETTI
A	EMMISSIONE				