

SEZIONE TRASVERSALE  
SCALA 1:50

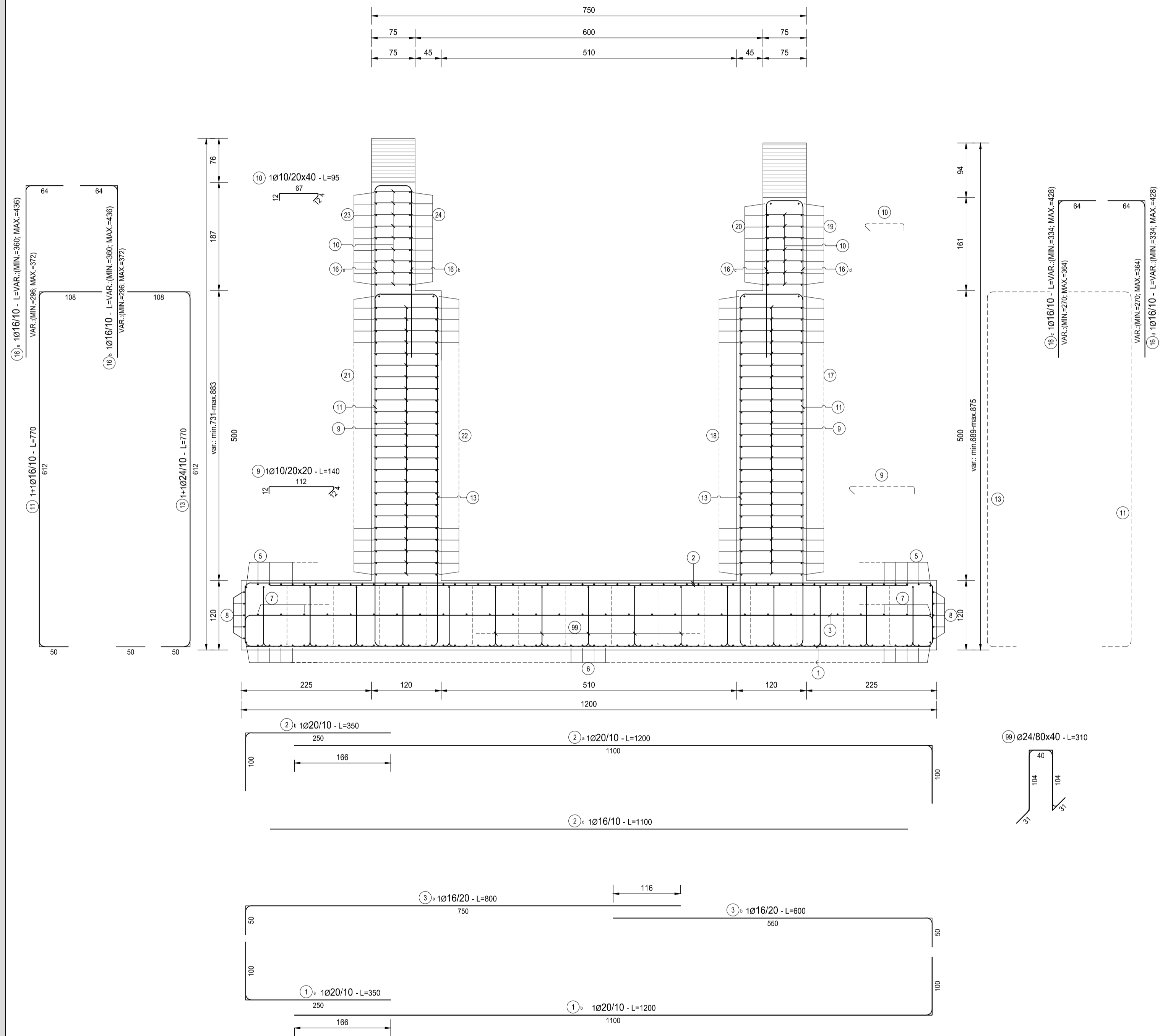


TABELLA FERRI MURO - OS06 - CONCIO 2												
TIPO	POS	NOTA	φ [mm]	PASSO [cm]	A [cm]	B [cm]	C [cm]	D [cm]	L [cm]	N. Bar.	L.TOT [cm]	KG
A	1 a	1	20	10	100	250	-	-	350	255	89250	2 199.92
A	1 b	1	20	10	1100	100	-	-	1200	255	306000	7 542.59
A	2 a	1	20	10	100	1100	-	-	1200	255	306000	7 542.59
A	2 b	1	20	10	250	100	-	-	350	255	89250	2 199.92
C	2 c	1	16	10	1100	-	-	-	1100	255	280500	4 424.99
A	3 a	1	16	20	50	750	-	-	800	128	102400	1 615.40
A	3 b	1	16	20	550	50	-	-	600	128	76800	1 211.55
C	4	5+5	16	-	1180	-	-	-	1180	5	5900	93.07
A	5 a	1	16	20	100	400	-	-	500	60	30000	473.26
vedi disegno	5 b	1	16	20	-	-	-	-	1200	60	72000	1 135.83
vedi disegno	5 c	1	16	20	-	-	-	-	1200	60	72000	1 135.83
A	5 d	1	16	20	100	100	-	-	200	60	12000	189.30
A	6 a	1	16	20	100	400	-	-	500	60	30000	473.26
vedi disegno	6 b	1	16	20	-	-	-	-	1200	60	72000	1 135.83
vedi disegno	6 c	1	16	20	-	-	-	-	1200	60	72000	1 135.83
A	6 d	1	16	20	100	100	-	-	200	60	12000	189.30
A	7 a	1	16	40	50	400	-	-	450	30	13500	212.97
vedi disegno	7 b	1	16	40	-	-	-	-	1200	30	36000	567.91
vedi disegno	7 c	1	16	40	-	-	-	-	1200	30	36000	567.91
A	7 d	1	16	40	50	100	-	-	150	30	4500	70.99
A	8 a	5	16	-	100	500	-	-	600	5	3000	47.33
vedi disegno	8 b	5	16	-	-	-	-	-	800	5	4000	63.10
vedi disegno	8 c	5	16	-	-	-	-	-	800	5	4000	63.10
A	8 d	5	16	-	100	100	-	-	200	5	1000	15.78
A	8 e	5	16	-	100	360	-	-	460	5	2300	36.28
C	8 f	20	16	-	600	-	-	-	600	20	12000	189.30
A	8 g	5	16	100	100	-	-	-	200	5	1000	15.78
E	9	1	10	20x20	12	4	112	12	140	6250	875000	5 391.97
E	10	1	10	20x40	12	4	67	12	95	1350	128250	793.31
B	11	1+1	16	10	50	612	108	-	770	498	383460	6 049.22
B	13	1+1	24	10	50	612	108	-	770	498	383460	13 610.74
A	16 a	1	16	10	296-372	64	-	-	360-436	255	101490	1 601.04
A	16 b	1	16	10	296-372	64	-	-	360-436	255	101490	1 601.04
A	16 c	1	16	10	270-364	64	-	-	334-428	243	92583	1 460.53
A	16 d	1	16	10	270-364	64	-	-	334-428	243	92583	1 460.53
A	17 a	1	16	20	100	410	-	-	510	25	12750	201.14
C	17 b	4	16	20	600	-	-	-	600	25	15000	236.63
A	17 c	1	16	20	100	100	-	-	200	25	5000	78.88
A	18 a	1	16	20	100	230	-	-	330	25	8250	130.15
vedi disegno	18 b	1	16	20	-	-	-	-	1200	25	30000	473.26
vedi disegno	18 c	1	16	20	-	-	-	-	1200	25	30000	473.26
A	18 d	1	16	20	100	100	-	-	100	25	2500	39.44
A	19 a	1	16	20	50	410	-	-	460	8	3680	58.05
C	19 b	4	16	20	600	-	-	-	600	8	4800	75.72
A	19 c	1	16	20	50	100	-	-	150	8	1200	18.93
A	20 a	1	16	20	50	230	-	-	280	8	2240	35.34
vedi disegno	20 b	1	16	20	-	-	-	-	1200	8	9600	151.44
vedi disegno	20 c	1	16	20	-	-	-	-	1200	8	9600	151.44
A	20 d	1	16	20	50	100	-	-	100	25	2500	39.44
A	21 a	1	16	20	100	360	-	-	460	25	11500	181.42
vedi disegno	21 b	1	16	20	-	-	-	-	1200	25	30000	473.26
vedi disegno	21 c	1	16	20	-	-	-	-	1200	25	30000	473.26
A	21 d	1	16	20	100	100	-	-	200	25	5000	78.88
A	22 a	1	16	20	100	560	-	-	600	25	15000	236.63
C	22 b	4	16	20	600	-	-	-	600	25	15000	236.63
A	22 c	1	16	20	100	100	-	-	200	25	5000	78.88
A	23 a	1	16	20	50	360	-	-	410	10	4100	64.68
vedi disegno	23 b	1	16	20	-	-	-	-	1200	10	12000	189.30
vedi disegno	23 c	1	16	20	-	-	-	-	1200	10	12000	189.30
A	23 d	1	16	20	50	100	-	-	150	10	1500	23.66
A	24 a	1	16	20	50	560	-	-	610	10	6100	96.23
C	24 b	4	16	20	600	-	-	-	600	10	6000	94.65
A	24 c	1	16	20	50	100	-	-	150	10	1500	23.66
A	25 a	1	16	-	50	550	-	-	600	1	600	9.47
C	25 b	3	16	-	600	-	-	-	600	3	1800	28.40
A	25 c	1	16	-	50	100	-	-	150	1	150	2.37
A	26 a	1	16	-	50	470	-	-	520	1	520	8.20
C	26 b	1	16	-	600	-	-	-	600	1	600	9.47
vedi disegno	26 c	1	16	-	-	-	-	-	800	1	800	12.62
A	26 d	1	16	-	50	100	-	-	150	1	150	2.37
A	27 a	1	16	-	50	580	-	-	630	1	630	9.94
C	27 b	2	16	-	600	-	-	-	600	2	1200	18.93
A	27 c	1	16	-	50	100	-	-	150	1	150	2.37
A	28 a	1	16	-	50	450	-	-	500	1	500	7.89
vedi disegno	28 b	1	16	-	-	-	-	-	1200	1	1200	18.93
A	28 c	1	16	-	50	100	-	-	150	1	150	2.37
A	29 a	1	16	-	50	580	-	-	630	1	630	9.94
C	29 b	1	16	-	600	-	-	-	600	1	600	9.47
A	29 c	1	16	-	50	100	-	-	150	1	150	2.37
A	30 a	1	16	-	50	530	-	-	580	1	580	9.15
C	30 b	1	16	-	600	-	-	-	600	1	600	9.47
A	30 c	1	16	-	50	100	-	-	150	1	150	2.37
A	31 a	1	16	-	50	500	-	-	550	1	550	8.68
A	31 b	1	16	-	50	100	-	-	150	1	150	2.37
A	32 a	1	16	-	50	500	-	-	550	1	550	8.68
A	32 b	1	16	-	50	100	-	-	150	1	150	2.37
A	33 a	1	16	-	50	5350	-	-	5400	1	5400	85.19
vedi disegno	33 b	1	16	-	-	-	-	-	1200	1	1200	18.93
A	33 c	1	16	-	50	100	-	-	150	1	150	2.37
A	34 a	1	16	-	50	120	-	-	170	1	170	2.68
C	34 b	2	16	-	600	-	-	-	600	2	1200	18.93
A	34 c	1	16	-	50	100	-	-	150	1	150	2.37
A	35 a	1	16	-	50	690	-	-	740	1	740	11.67
A	35 b	1	16	-	50	370	-	-	420	1	420	6.63
A	36 a	1	16	-	50	440	-	-	490	1	490	7.73
C	36 b	1	16	-	600	-	-	-	600	1	600	9.47
A	36 c	1	16	-	50	100	-	-	150	1	150	2.37
A	37 a	1	16	-	50	260	-	-	310	1	310	4.89
A	37 b	1	16	-	50	100	-	-	150	1	150	2.37
A	38 a	1	16	-	50	260	-	-	310	1	310	4.89
A	38 b	1	16	-	50	100	-	-	150	1	150	2.37
F	99	1	24	80x40	12	4	67	12	95	3750	356250	12 644.94

TABELLA RIEPILOGATIVA ELEMENTI			TABELLA RIEPILOGATIVA DIAMETRI		
ELEMENTO	L.TOT [cm]	KG	φ [mm]	L.TOT [cm]	KG
FOINAZIONE	2868570	66853.83	12	10	0.09
ELEVAZIONE	1708866	17313.62	16	2043976	32 244.46
<b>TOT (KG)</b>		<b>84167.45</b>	<b>24</b>	<b>739710</b>	<b>26 255.68</b>

**FERRI TIPO A**

**FERRI TIPO B**

**FERRI TIPO C**

**FERRI TIPO D**

**FERRI TIPO E**

**FERRI TIPO F**

**NOTE**

TUTTE LE MISURE, SALVO CONTRARIA INDICAZIONE, SONO ESPRESSE IN CM

COPRIFERRO NETTO PARI A 4CM

**RICHIAMI AD ALTRI ELABORATI**

PER LA DEFINIZIONE DELLE CARATTERISTICHE DEI MATERIALI **T00S00STRSC01**

**ANAS S.p.A.**  
Direzione Progettazione e Realizzazione Lavori

**LAVORI DI COLLEGAMENTO TRA LA S.S.11 A MAGENTA E LA TANGENZIALE OVEST DI MILANO**

**VARIANTE DI ABBATEGRASSO E ADEGUAMENTO IN SEDE DEL TRATTO ABBATEGRASSO-VIGEVANO FINO AL PONTE SUL FIUME TICINO**

**1° STRALCIO DA MAGENTA A VIGEVANO - TRATTA C**

**PROGETTO ESECUTIVO**

Ing. Renato Vaira  
Direttore Progettazione  
Tel. 0321/300000

Ing. Renato Del Prete  
Direttore Ing. di Progetto  
Tel. 0321/300000

Arch. Nicoletta Fratini  
Direttore Ing. di Progetto  
Tel. 0321/300000

Ing. Gabriele Invernizzi  
Direttore Ing. di Progetto  
Tel. 0321/300000

Ing. Valerio Bajetti  
Direttore Ing. di Progetto  
Tel. 0321/300000

Prof. Ing. Luigi Monterisi  
Direttore Ing. di Progetto  
Tel. 0321/300000

Ing. Gioacchino Angerano  
Direttore Ing. di Progetto  
Tel. 0321/300000

Dott. Geol. Danilo Gallo  
Direttore Ing. di Progetto  
Tel. 0321/300000

VISTO IL RESPONSABILE DEL PROCEDIMENTO

Dott. Ing. Giuseppe Danilo MALGERI

INTEGRATORE DELLE PRESTAZIONI SPECIALISTICHE

Ing. Valerio BAJETTI

GEOLOGO

Prof. Ing. Geol. Luigi MONTERISI

IL COORDINATORE DELLA SICUREZZA IN FASE DI PROGETTAZIONE

Ing. Gianluca CICIRELLO

**IE09**

**I - PROGETTO STRUTTURALE - MURI DI SOSTEGNO**

**IE - OPERA DI SOSTEGNO OS06**

ARMATURA - CONCIO 02 - SEZIONE TRASVERSALE

CODICE PROGETTO