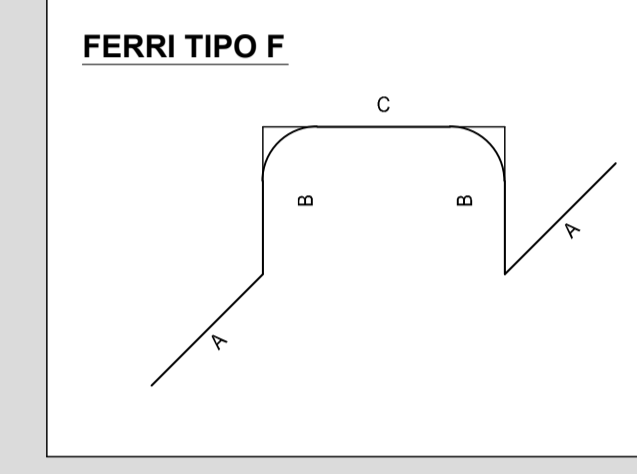
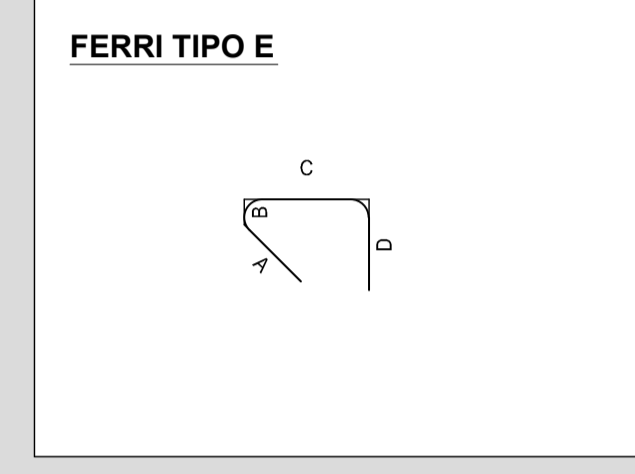
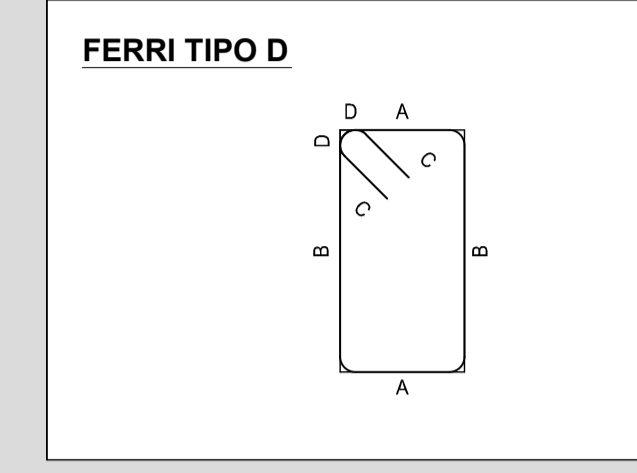
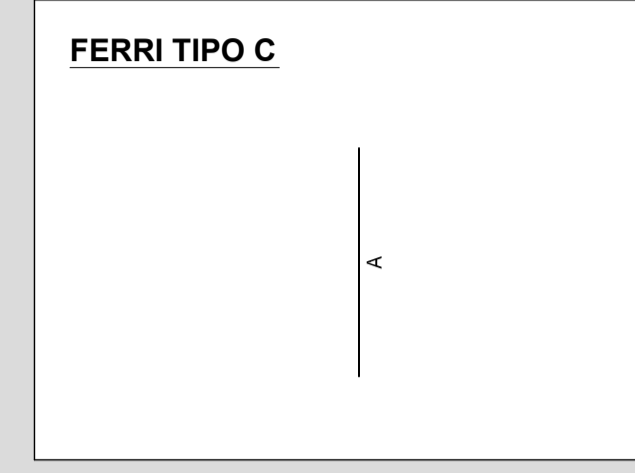
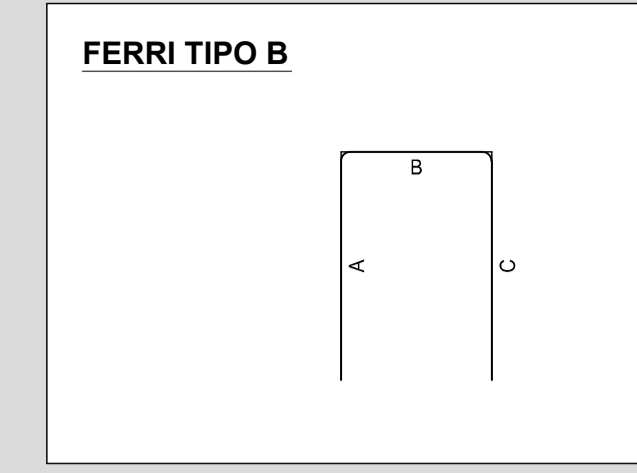
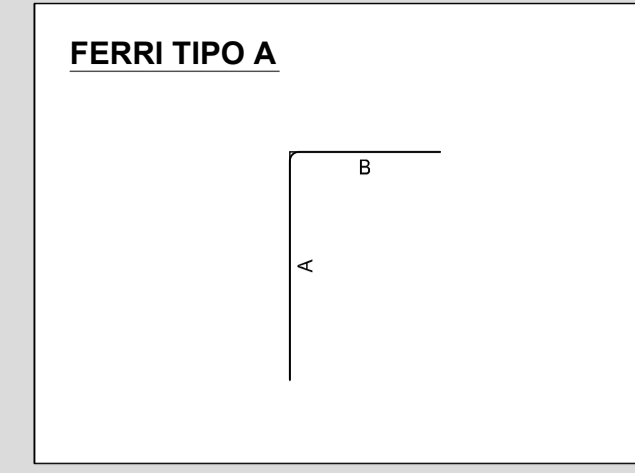
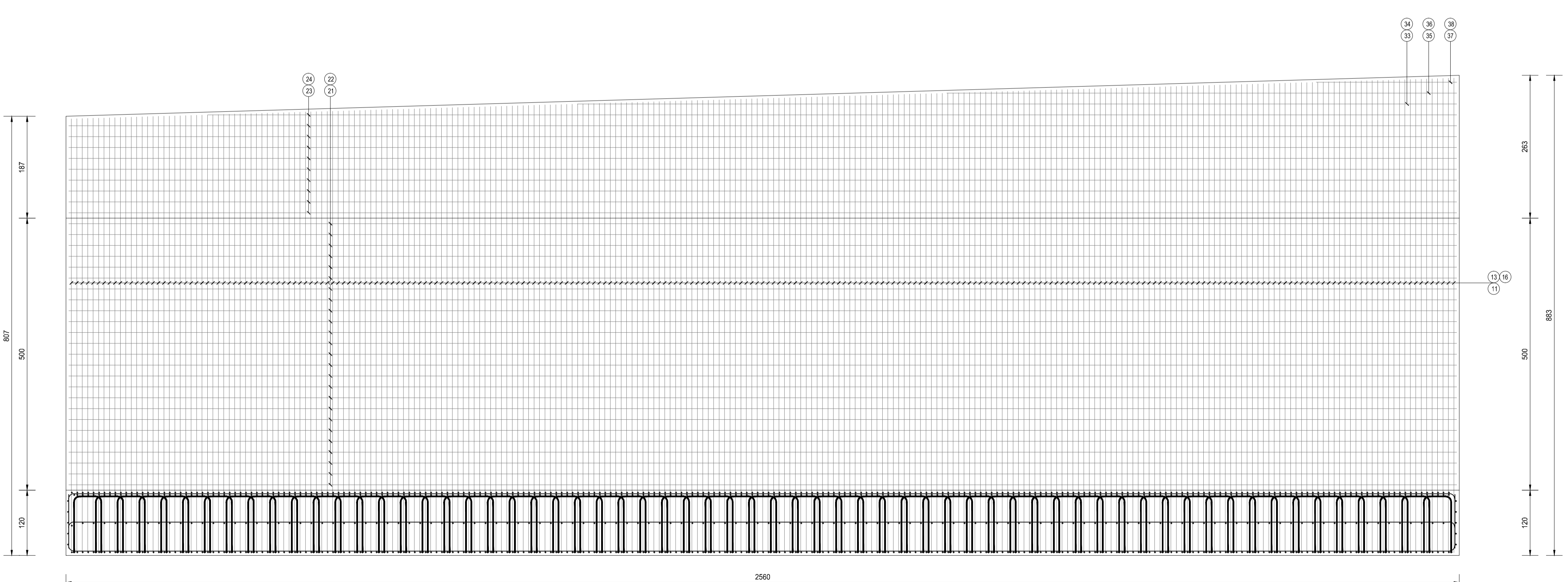
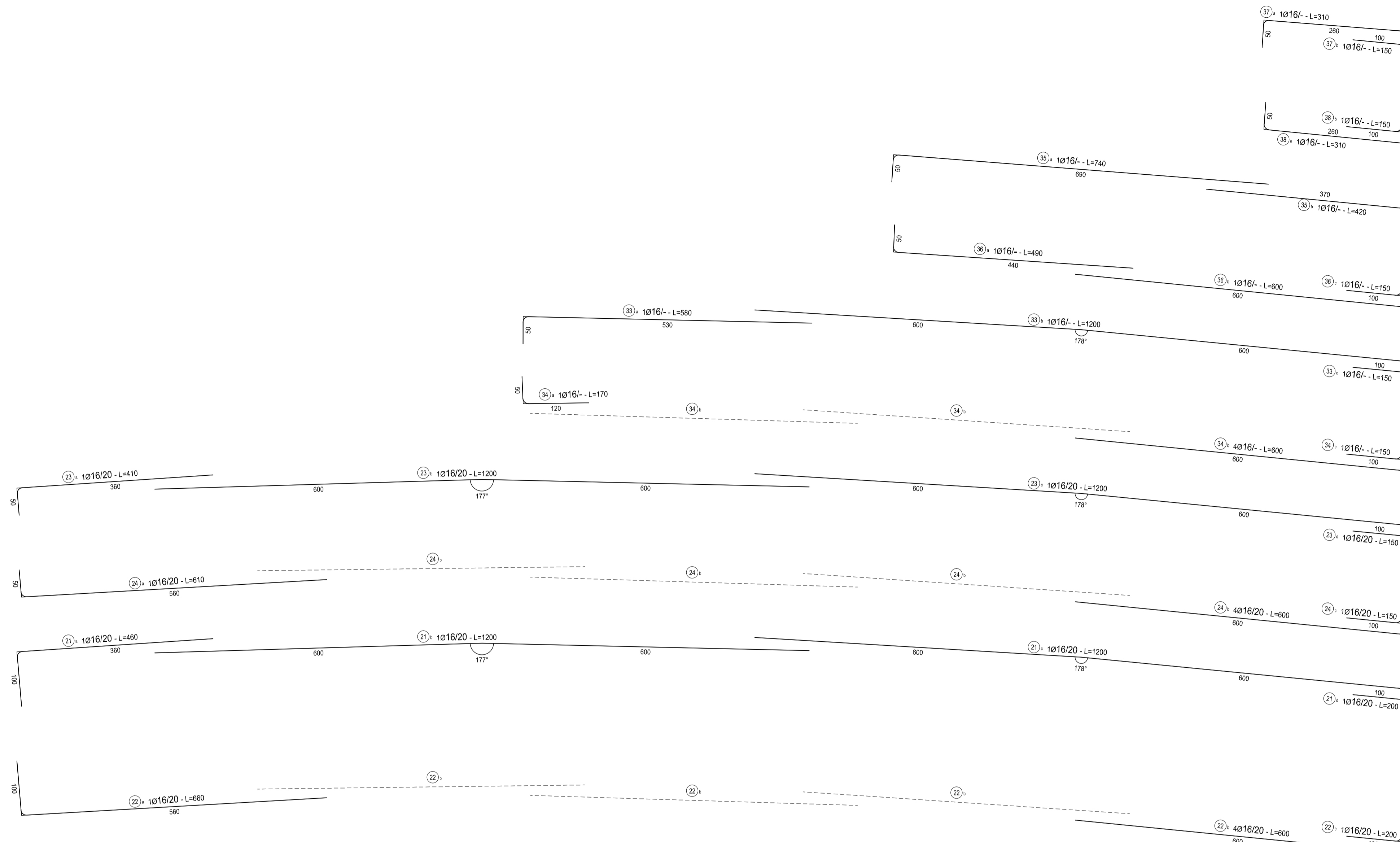


PROSPETTO PARAMENTO DESTRO

SCALA 1:50



NOTE

TUTTE LE MISURE, SALVO CONTRARIA INDICAZIONE, SONO ESPRESSE IN CM

COPRIFERRO NETTO PARI A 4CM

RICHIAMI AD ALTRI ELABORATI

PER LA DEFINIZIONE DELLE CARATTERISTICHE DEI MATERIALI **T00OS00STRSC01**

ANAS S.p.A.
 Direzione Progettazione e Realizzazione Lavori

LAVORI DI COLLEGAMENTO TRA LA S.S.11 A MAGENTA E LA TANGENZIALE OVEST DI MILANO
VARIANTE DI ABBIEGRASSO E ADEGUAMENTO IN SEDE DEL TRATTO ABBIEGRASSO-VIGEVANO FINO AL PONTE SUL FIUME TICINO
1° STRALCIO DA MAGENTA A VIGEVANO - TRATTA C

PROGETTO ESECUTIVO

STUDIO CORONA	ING. RENATO DEL PRETE	ECOPLAN	GG
Ing. Valerio Bajetti Codice Reg. 6 N. 142/2011	Ing. Renato Del Prete Codice Reg. 6 N. 5073	Arch. Nicoletta Fratini Codice Reg. 6 N. 44633	Ing. Gabriele Inesochi Codice Reg. 6 N. 142/2011
UNING	SETAC	ARKE	DOTT. GEOL. DANILLO GALLO
Ing. Renato Vaira Codice Reg. 6 N. 4883/01	Prof. Ing. Luigi Monterisi Codice Reg. 6 N. 1127	Ing. Giacomino Angerano Codice Reg. 6 N. 5073	Dot. Geol. Danilo Gallo Codice Reg. 6 N. 142/2011
VISTO IL RESPONSABILE DEL PROCEDIMENTO	INTEGRATORE DELLE PRESTAZIONI SPECIALISTICHE	GEOLOGO	IL COORDINATORE DELLA SICUREZZA IN FASE DI PROGETTAZIONE
Dot. Ing. Giuseppe Danilo MALGERI	Ing. Valerio BAJETTI	Prof. Ing. Geol. Luigi MONTERISI	Ing. Gianluca CICIRIELLO

IE21

I - PROGETTO STRUTTURALE - MURI DI SOSTEGNO
IE - OPERA DI SOSTEGNO OS06
 ARMATURA - CONCIO 02 - PROSPETTO PARAMENTO DESTRO

CODICE PROGETTO	NOME FILE	REVISIONE	SCALA:
LO203 E 1801	IE21-P00OS06STRAR14_A.dwg	A	1:50
PROGETTO	ELAB.	REDAZIONE	VERIFICAZIONE
LO203	P00OS06STRAR14	A	1:50
REV.	DESCRIZIONE	DATA	REDAZIONE
A	EMMISSIONE A SEGUITO DI RAPPORTO INTERMEDIO DI VERIFICA ITCF-C196001-14-ATF-RA-0001	FEBBRAIO 2019	ARCH. MAURO SASSO
B			ING. GAETANO RANIERI
C			ING. VALERIO BAJETTI