

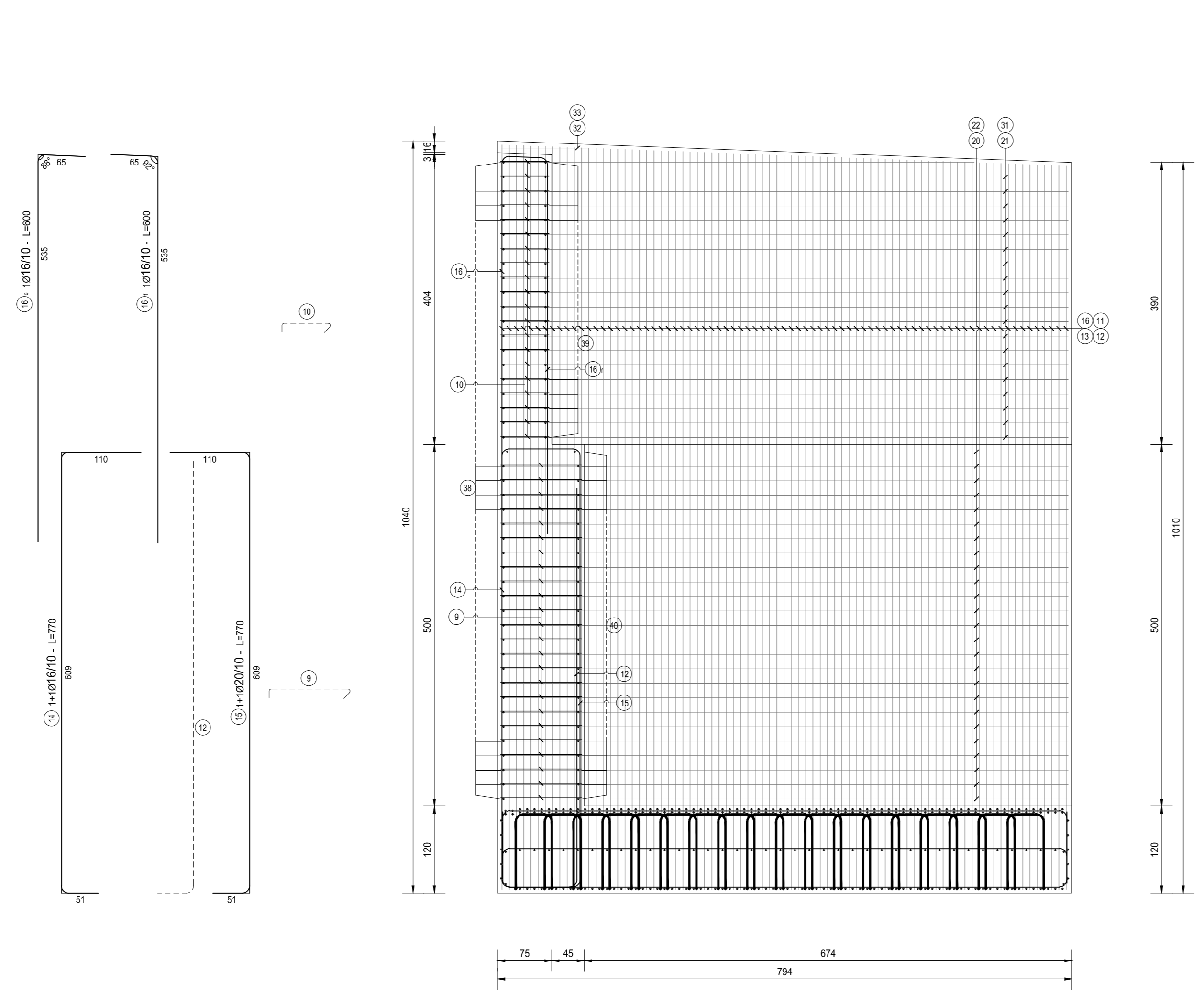
TABELLA FERRI MURO - OS07 - CONCIO 1													
TIPO	POS	NOTA	Φ	PASSO	A	B	C	D	L	N. Bar.	L.TOT	KG	
			[cm]	[cm]	[cm]	[cm]	[cm]	[cm]	[cm]		[cm]		
A	1	18	10	20	100	250	-	-	350	70	24500	603.90	
A	1	18	10	20	1100	100	-	-	1200	70	84000	2.070.52	
A	2	18	10	20	100	650	-	-	1200	70	84000	2.070.52	
A	2	18	10	20	250	100	-	-	350	70	24500	603.90	
C	2	18	10	20	1100	100	-	-	1100	70	77000	1.891.97	
A	3	18	10	20	20	50	750	-	800	35	38000	660.17	
A	3	18	10	20	20	550	50	-	600	35	21000	517.83	
C	4	18	10	20	100	1000	-	-	1200	5	6000	34.45	
C	4	18	10	20	1172	100	-	-	1172	5	5860	92.44	
A	5	18	10	20	100	110510	-	-	210410	60	24800	388.07	
A	5	18	10	20	100	650	-	-	350	60	46500	738.29	
A	6	18	10	20	100	650	-	-	780	60	48200	738.29	
A	6	18	10	20	100	1104510	-	-	2104510	60	24800	388.07	
A	7	18	10	20	50	110510	-	-	180580	30	10800	170.37	
A	7	18	10	20	50	680	-	-	780	30	21900	345.48	
A	8	18	10	20	150	1000	-	-	1200	5	6000	34.45	
A	8	18	10	20	150	100	-	-	250	5	1250	19.12	
B	8	18	10	20	150	690	112	12	940	8	4700	74.14	
E	10	1	10	20	20	12	4	67	12	85	2280	216600	1.334.74
B	11	14	1	10	50	612	108	-	770	178	137060	3.378.39	
A	12	14	1	10	50	600	-	-	650	253	164450	4.053.53	
B	13	14	1	10	50	612	108	-	770	178	137060	3.378.39	
A	14	1	10	20	50	609	109	-	770	75	27750	811.03	
B	15	1	10	20	50	609	109	-	770	75	27750	1.423.48	
A	16	1	10	20	488	528	64	-	562	92	45550	719.09	
A	16	1	10	20	488	528	64	-	562	92	45550	719.09	
A	16	1	10	20	474	520	64	-	538	94	45539	676.15	
A	16	1	10	20	474	520	64	-	538	94	45539	676.15	
A	16	1	10	20	65	535	-	-	600	75	45000	709.89	
A	16	1	10	20	65	535	-	-	600	75	45000	709.89	
A	17	1	10	20	550	100	-	-	600	25	16500	260.29	
A	17	1	10	20	550	100	-	-	600	25	16500	260.29	
A	18	1	10	20	50	500	-	-	600	18	10800	170.37	
A	18	1	10	20	50	500	-	-	600	18	10800	170.37	
A	19	1	10	20	100	540	-	-	640	25	16000	252.41	
A	19	1	10	20	100	540	-	-	640	25	16000	252.41	
A	20	1	10	20	100	480	-	-	550	25	13750	216.91	
A	20	1	10	20	100	480	-	-	550	25	13750	216.91	
A	21	1	10	20	50	440	-	-	480	19	9310	146.87	
A	21	1	10	20	50	440	-	-	480	19	9310	146.87	
A	22	1	10	20	430	430	-	-	430	25	10750	169.59	
A	22	1	10	20	430	430	-	-	430	25	10750	169.59	
A	23	1	10	20	100	250	-	-	300	8	2800	69.02	
A	23	1	10	20	100	250	-	-	300	8	2800	69.02	
A	24	1	10	20	1000	1000	-	-	1100	16	17600	433.82	
A	24	1	10	20	250	100	-	-	300	16	5800	138.03	
A	25	1	10	20	50	600	-	-	700	4	2800	69.02	
A	25	1	10	20	550	50	-	-	600	4	2400	59.16	
B	26	1	10	20	100	23480	100	-	225	1180	37	25525.5	639.18
B	27	1	10	20	100	23480	100	-	225	1180	74	51911	1.278.55
B	28	1	10	20	50	51452	50	-	15	1052	18	1882	266.67
F	29	1	20	80	60	60	12	16	338	3176	425	1333.25	
C	30	1	10	20	500	50	-	-	600	18	10800	159.02	
A	30	1	10	20	500	50	-	-	600	18	10800	170.37	
C	31	1	10	20	430	430	-	-	430	19	9310	159.59	
A	31	1	10	20	430	430	-	-	480	76	36480	575.49	
B	32	1	10	20	50	1200	-	-	200	1	200	3.47	
A	33	1	10	20	50	90	-	-	140	1	140	2.21	
A	34	1	10	20	340	50	-	-	360	1	360	8.53	
A	34	1	10	20	340	50	-	-	360	1	360	8.15	
A	35	1	10	20	50	550	-	-	600	1	600	9.47	
A	35	1	10	20	340	440	-	-	360	1	360	6.18	
A	36	1	10	20	330	330	-	-	330	1	330	5.21	
A	36	1	10	20	120	50	-	-	170	1	170	2.68	
A	37	1	10	20	50	120	-	-	170	1	170	2.68	
A	38	1	10	20	100	420	-	-	200	46	23920	377.35	
A	38	1	10	20	100	500	-	-	400	46	27600	432.40	
A	39	1	10	20	50	370	-	-	420	21	8820	139.14	
A	39	1	10	20	50	550	-	-	600	21	12600	198.17	
A	40	1	10	20	50	550	-	-	600	25	15000	236.83	
A	40	1	10	20	50	370	-	-	420	25	10500	165.94	

TABELLA RIPILOGATIVA ELEMENTI		
ELEMENTO	Φ	KG/ML
[cm]	[cm]	[cm]
FONDAZIONE	340	29482.59
ELEVAZIONE	924524	10777.99
TOT (KG)		40260.59

TABELLA RIPILOGATIVA DIAMETRI		
Φ	L.TOT	KG/ML
[mm]	[cm]	[cm]
10	40170	2.459.21
20	830953.5	20.482.17
16	1007644	15.895.95
26	31765.625	1.323.25
TOT (KG)		40.170.59

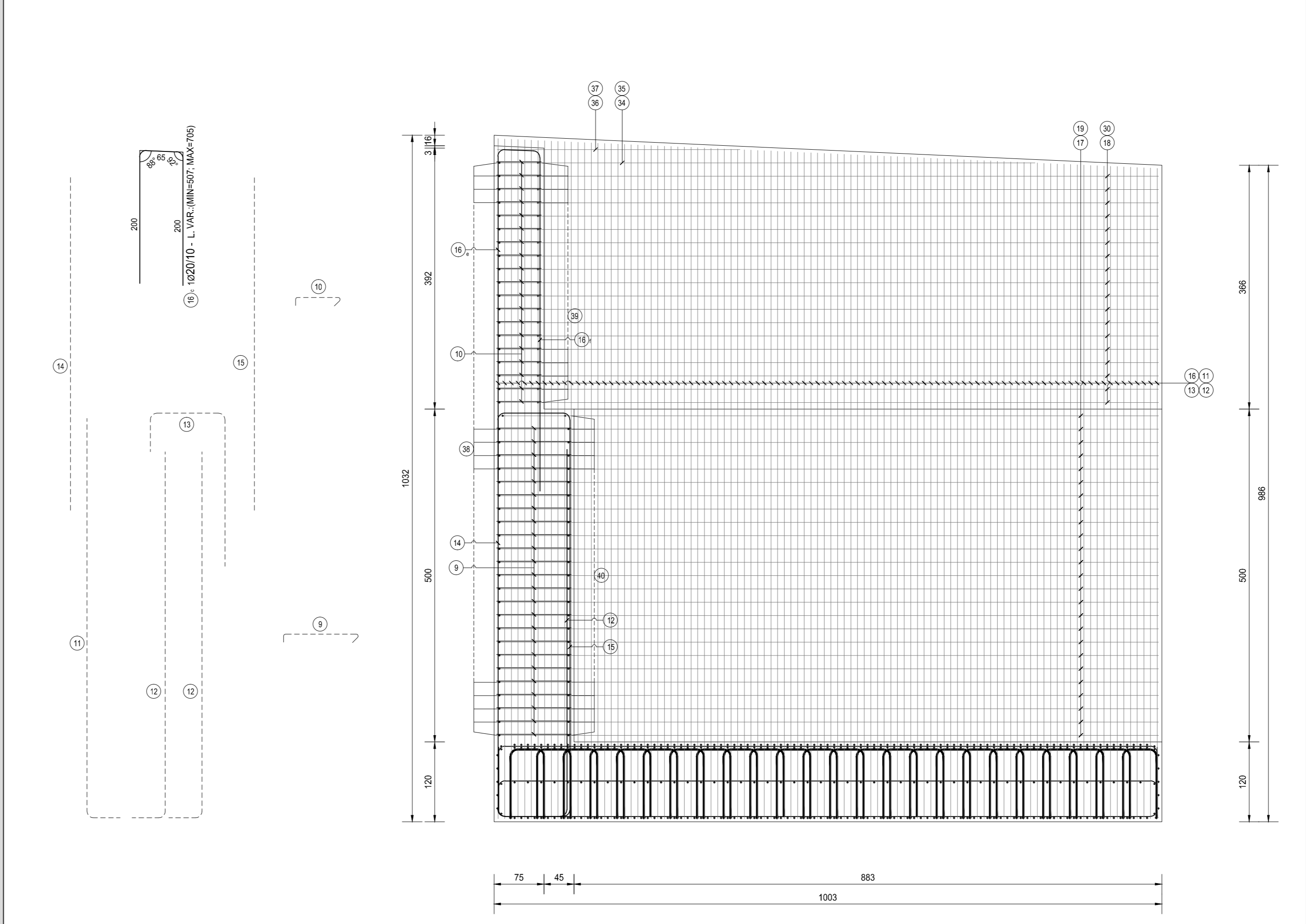
PROSPETTO PARAMENTO CURVA

SCALA 1:50



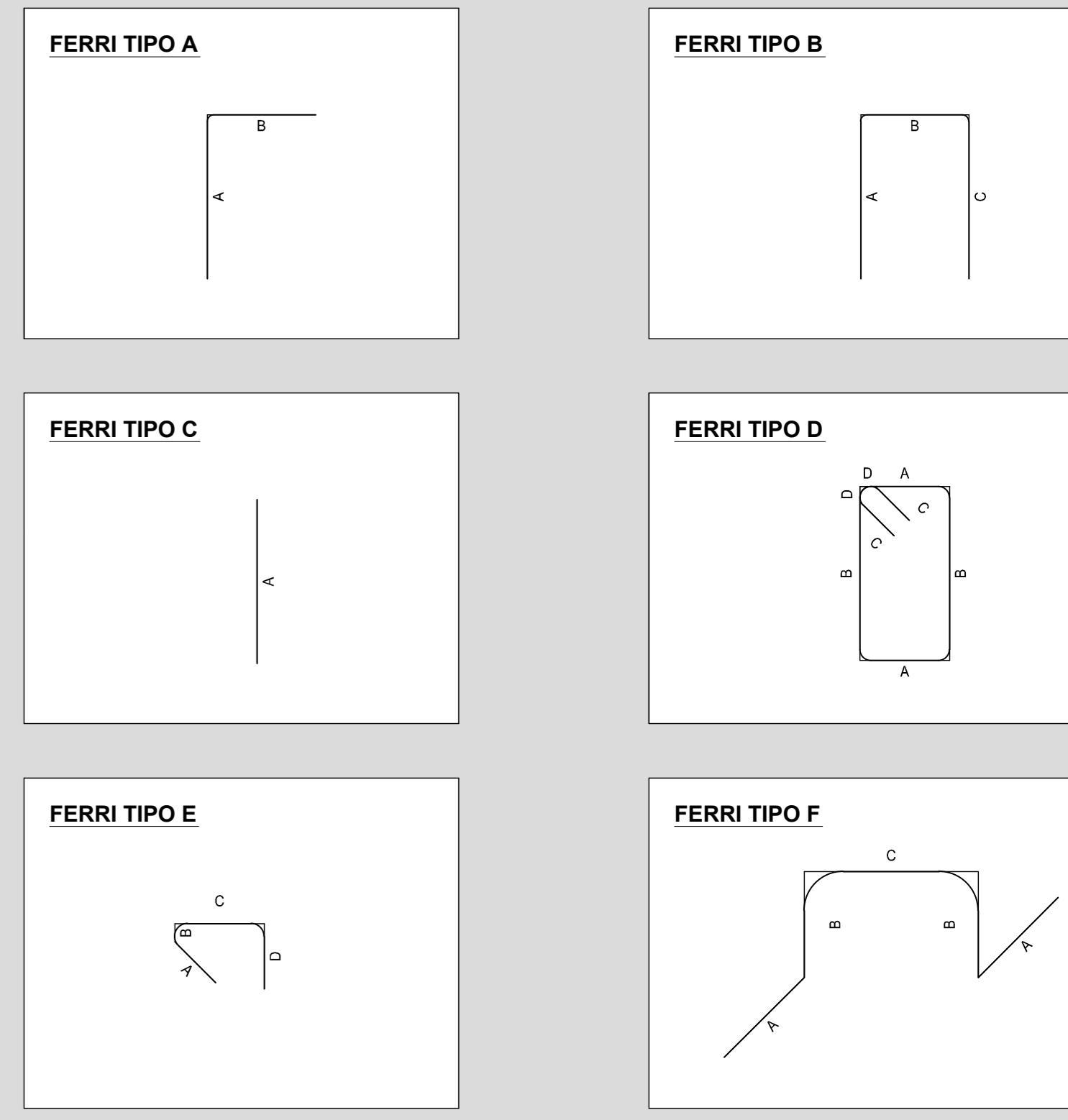
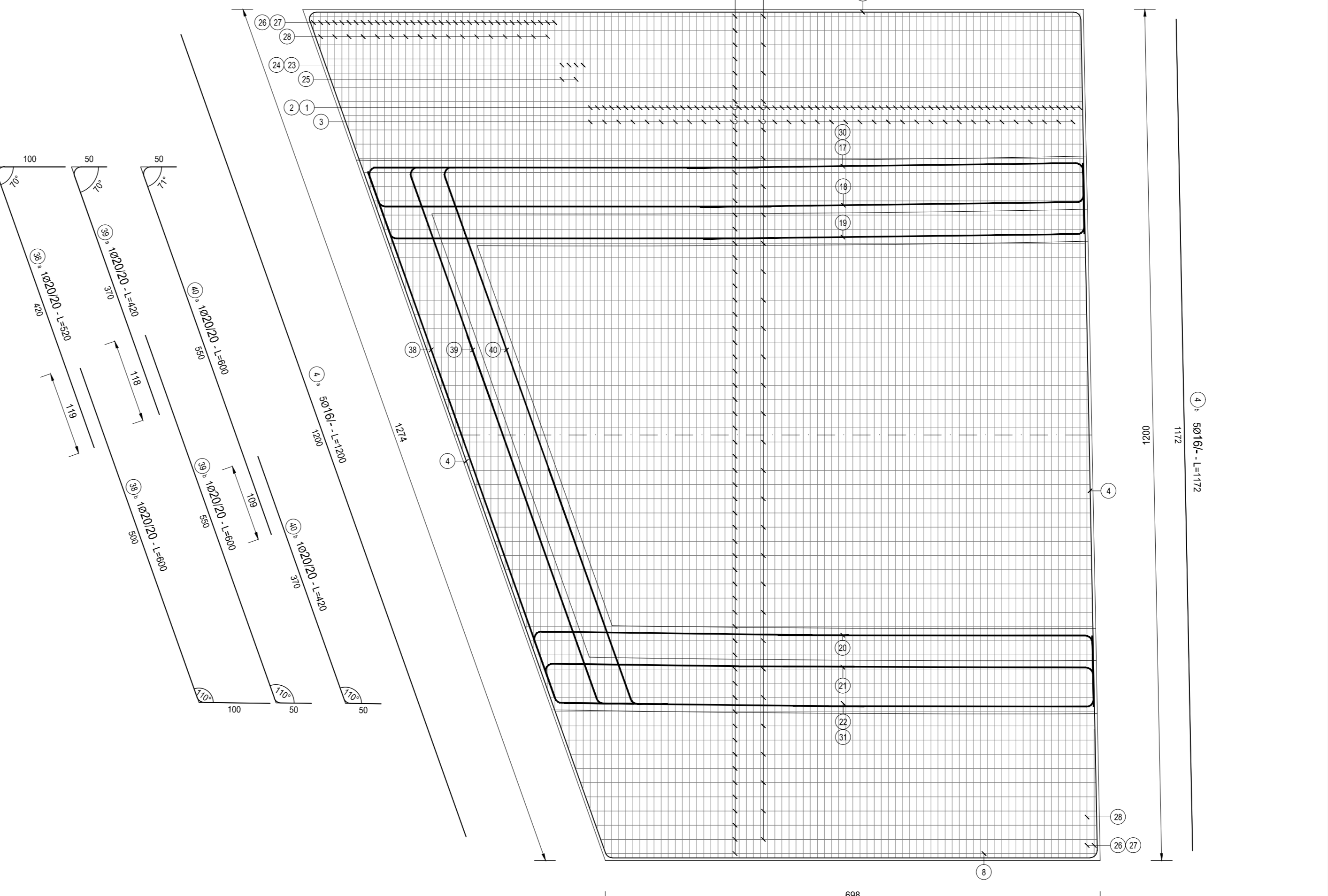
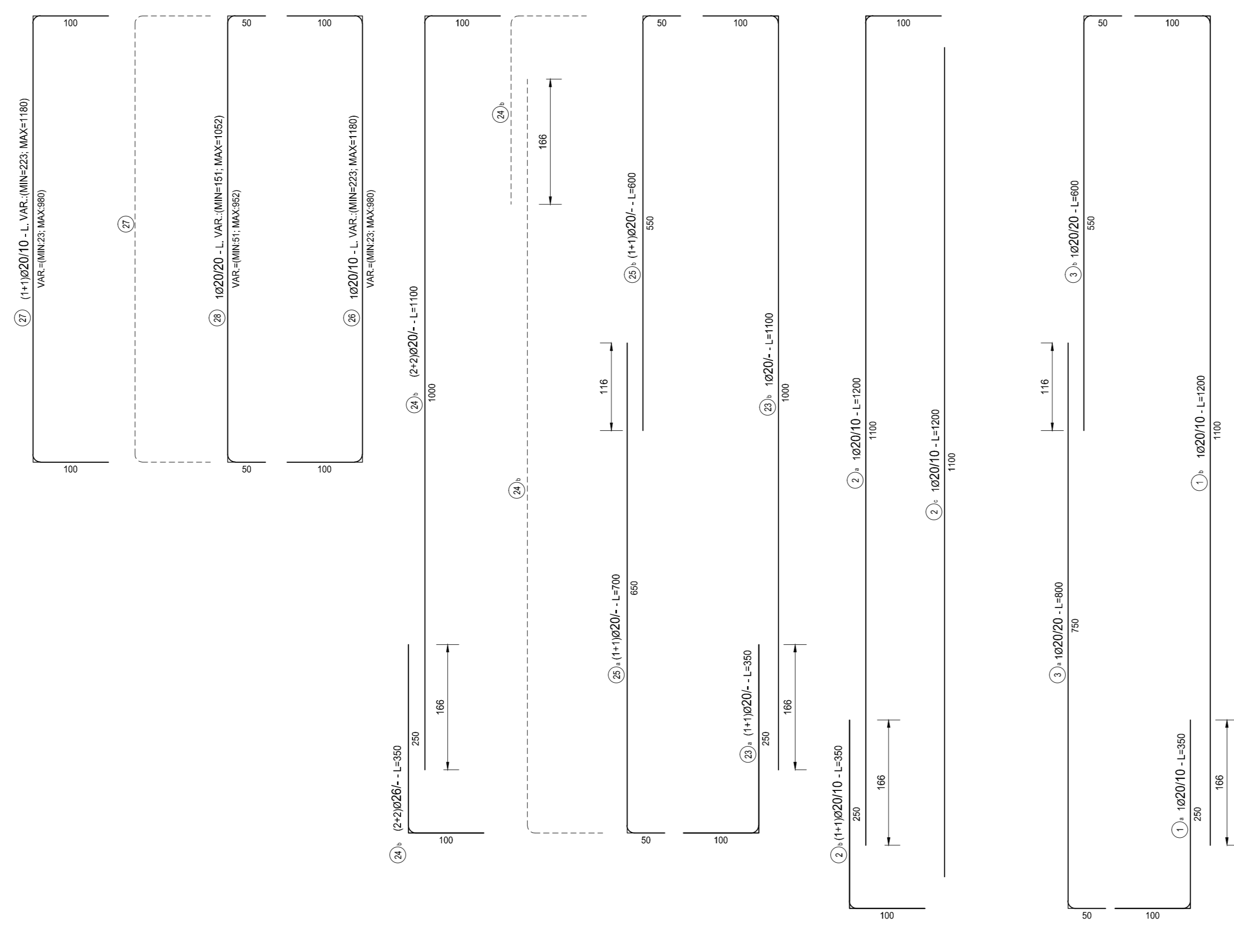
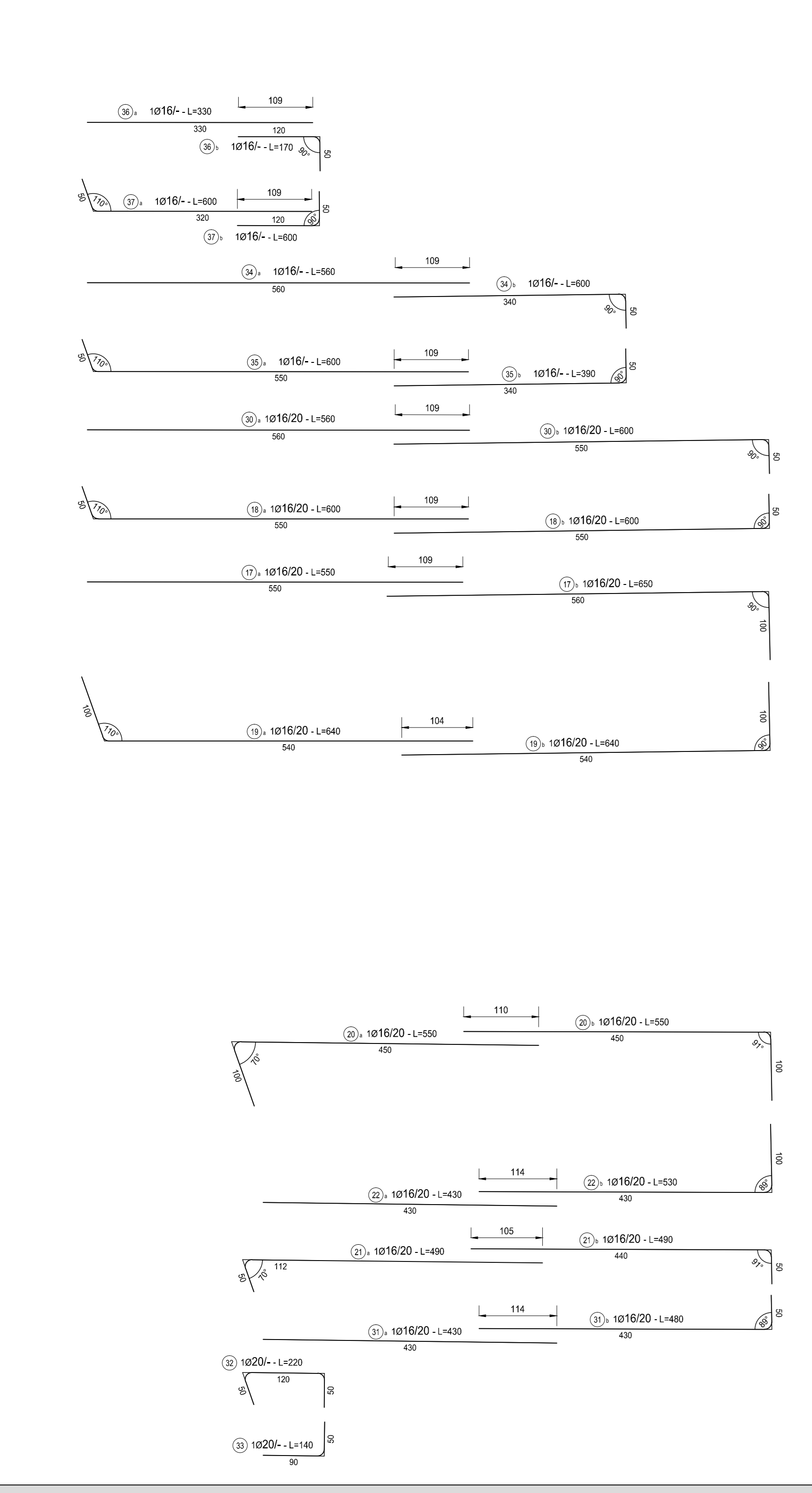
PROSPETTO PARAMENTO INTERNO CURVA

SCALA 1:50



PIANTA

SCALA 1:50



NOTE	
TUTTE LE MISURE, SALVO CONTRARIA INDICAZIONE, SONO ESPRESSE IN CM	
COPRIFERRO NETTO PARI A 4CM	
RICHIAMI AD ALTRI ELABORATI	
PER LA DEFINIZIONE DELLE CARATTERISTICHE DEI MATERIALI	T000S00STRSC01

ANAS S.p.A.
 Direzione Progettazione e Realizzazione Lavori

LAVORI DI COLLEGAMENTO TRA LA S.S.11 A MAGENTA E LA TANGENZIALE OVEST DI MILANO

VARIANTE DI ABBIATEGRASSO E ADEGUAMENTO IN SEDE DEL TRATTO ABBIATEGRASSO-VIGEVANO FINO AL PONTE SUL FIUME TICINO

1° STRALCIO DA MAGENTA A VIGEVANO - TRATTA C

PROGETTO ESECUTIVO

STUDIO CORONA	ING. RENZO DEL PRETE	ECOPLAN	EG
Ing. Valerio Deotti	Ing. Daniele Del Prete	Arch. Nicola Falleri	Ing. Gabriele Enrichi
UNING	SETAC	ARKE	DOTI GEOL.
Ing. Renato Vanni	Prof. Ing. Luigi Romano	Ing. Giuseppe Argentei	Dot. Geol. Enrico Gode
Prof. Ing. Valerio Deotti	Prof. Ing. Luigi Romano	Ing. Giuseppe Argentei	Dot. Geol. Enrico Gode
Prof. Ing. Valerio Deotti	Prof. Ing. Luigi Romano	Ing. Giuseppe Argentei	Dot. Geol. Enrico Gode

VISTO IL RESPONSABILE DEL PROCEDIMENTO

INTEGRATORE DELLE PRESTAZIONI SPECIALISTICHE

INGEGNERE

IL COORDINATORE DELLA SICUREZZA IN FASE DI PROGETTAZIONE

IF04

I - PROGETTO STRUTTURALE - MURI DI SOSTEGNO

IF - OPERA DI SOSTEGNO OS07

ARMATURA - CONCIO 01 - PIANTE E PROSPETTI

CODICE PROGETTO	NOME FILE	REVISIONE	SCALA
PROGETTO	IF04-PO0S07STRAR02_A.dwg		
LO203	E 1801	A	1:50

C				
B	EMISSIONE A SEGUITO DI RAPPORTO INTERMEDIO DI VERIFICA	FEBBRAIO 2018	ARCH. MAURO BANER	ING. GAETANO BANER
A	ITCF (1800)-HANT-RV(001)			
REV.	DESCRIZIONE	DATA	REDATTO	VERIFICATO