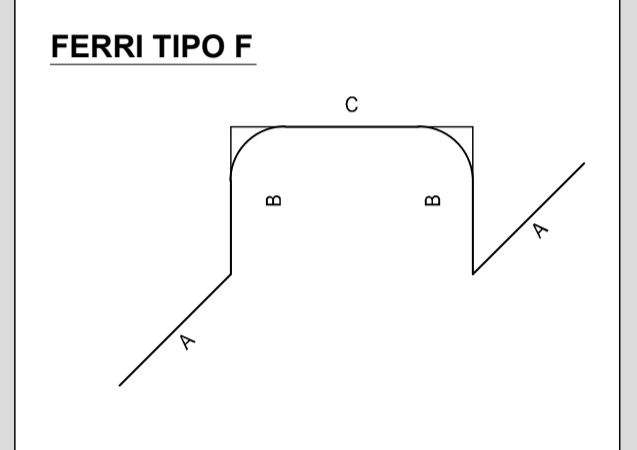
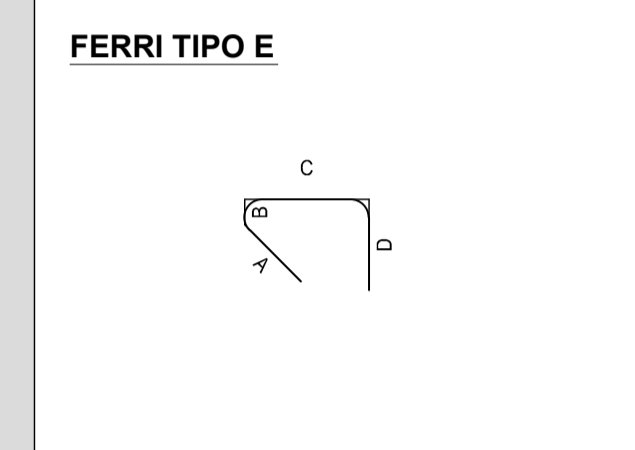
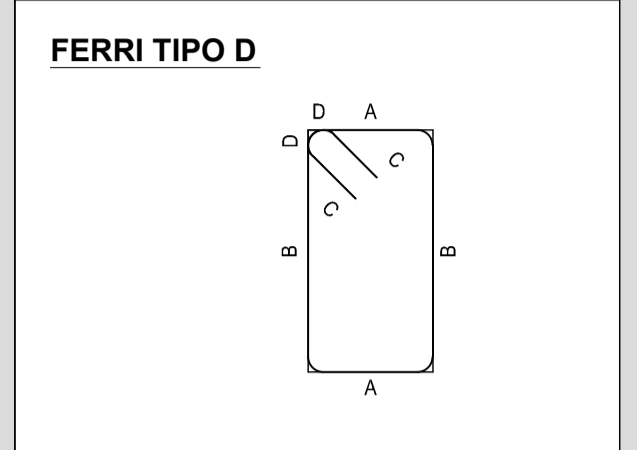
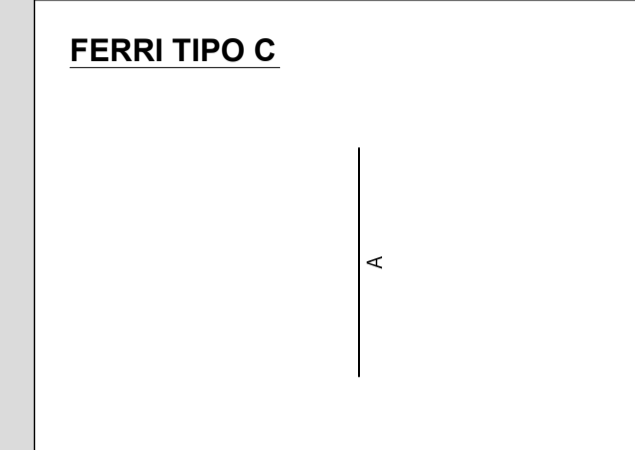
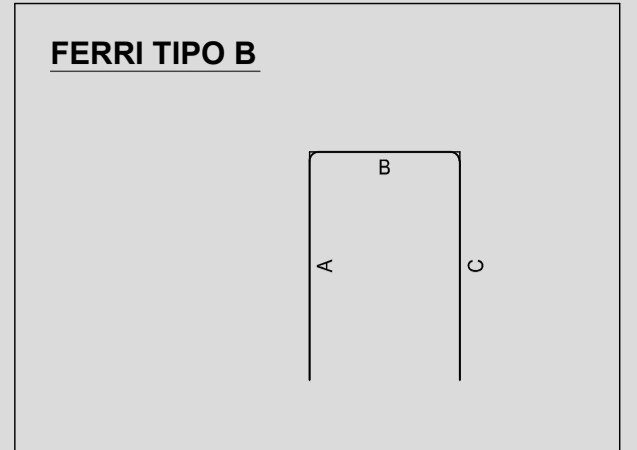
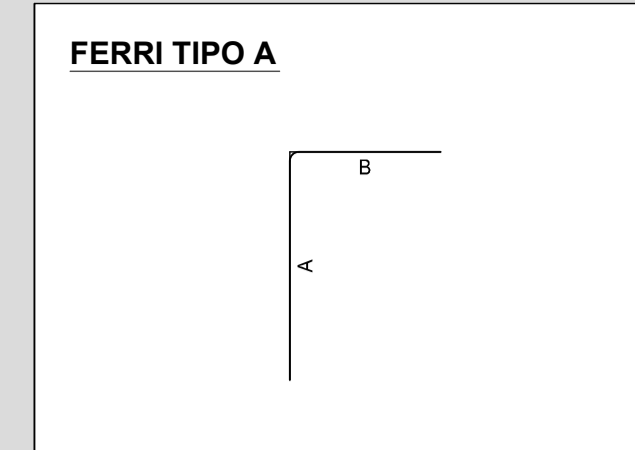
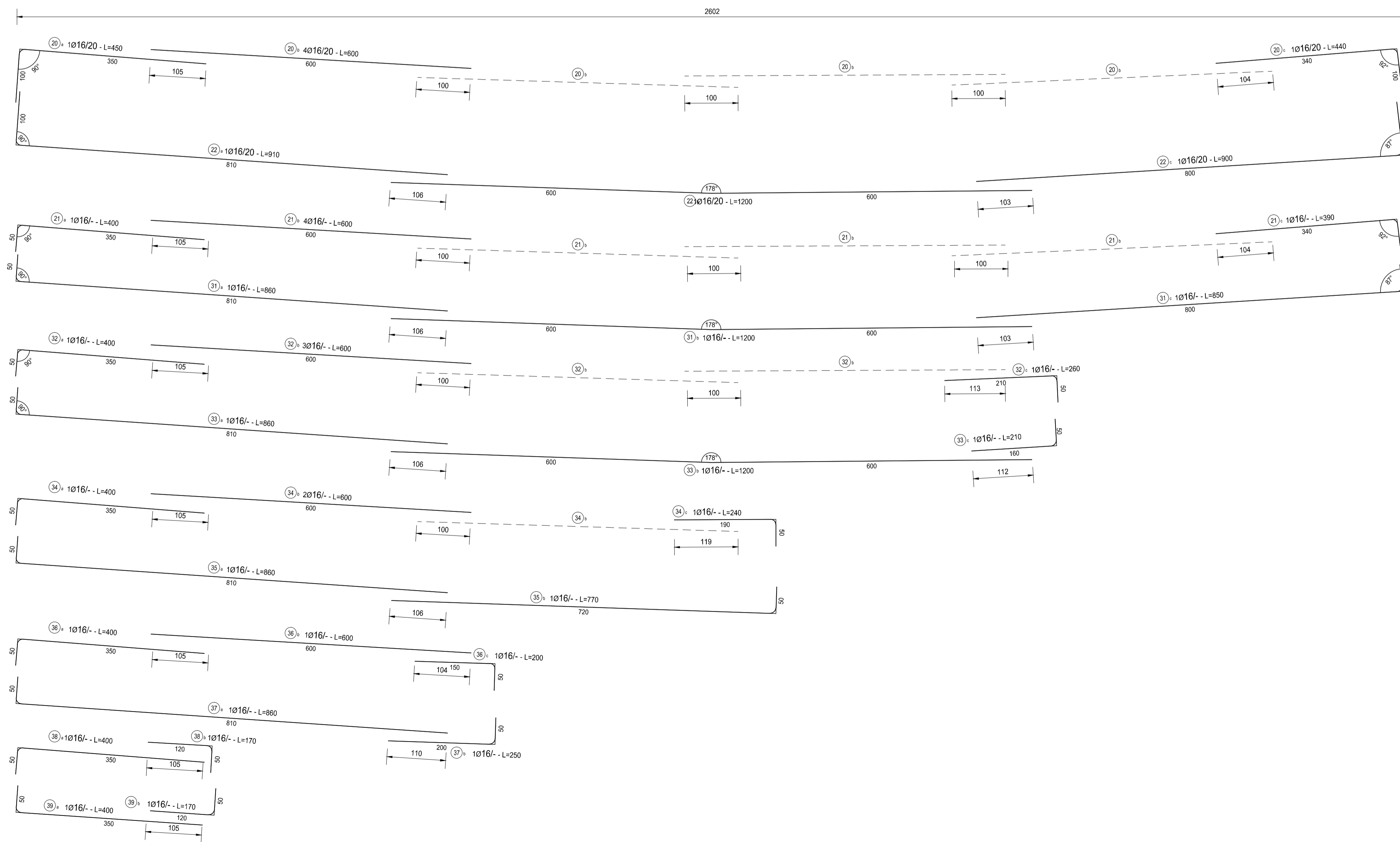
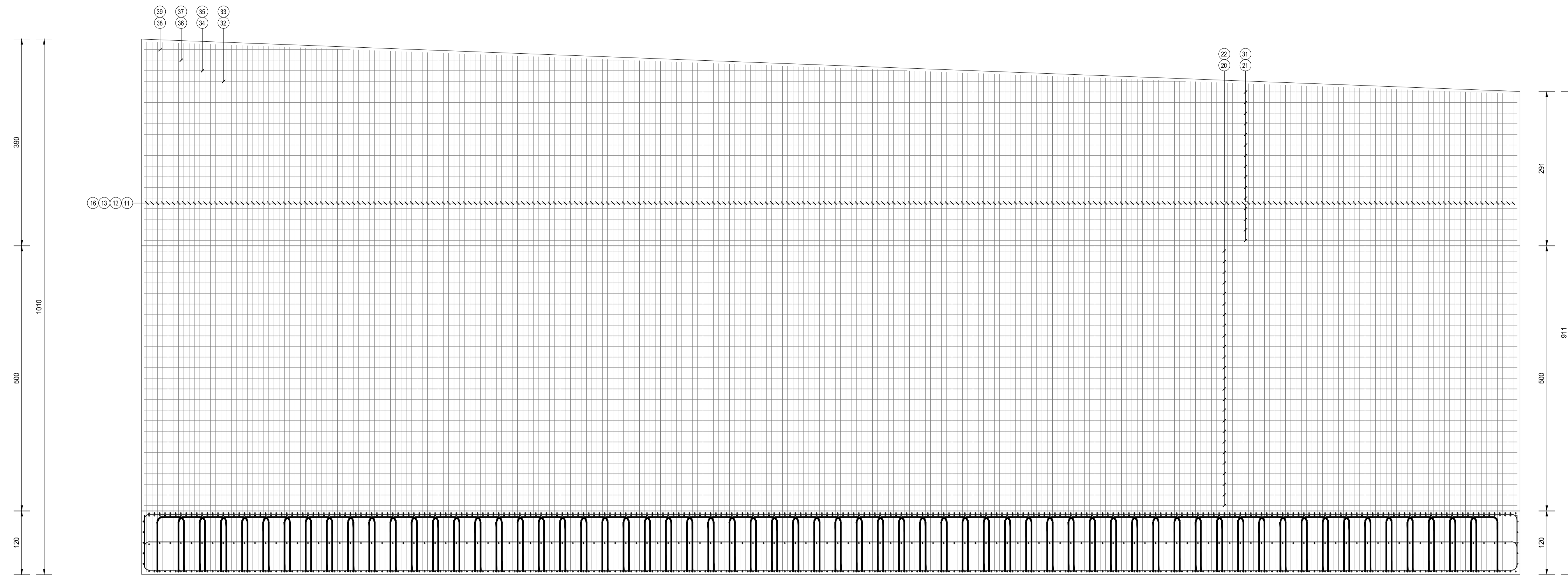


PROSPETTO PARAMENTO ESTERNO CURVA

SCALA 1:50



NOTE

TUTTE LE MISURE, SALVO CONTRARIA INDICAZIONE, SONO ESPRESSE IN CM

COPRIFERRO NETTO PARI A 4CM

RICHIAMI AD ALTRI ELABORATI

PER LA DEFINIZIONE DELLE CARATTERISTICHE DEI MATERIALI **T00S00STRSC01**

ANAS S.p.A.
 Direzione Progettazione e Realizzazione Lavori

LAVORI DI COLLEGAMENTO TRA LA S.S.11 A MAGENTA E LA TANGENZIALE OVEST DI MILANO

VARIANTE DI ABBATEGRASSO E ADEGUAMENTO IN SEDE DEL TRATTO ABBATEGRASSO-VIGEVANO FINO AL PONTE SUL FIUME TICINO

1° STRALCIO DA MAGENTA A VIGEVANO - TRATTA C

PROGETTO ESECUTIVO

STUDIO CORONA Ing. Renato Vaira Città del Reg. di Torino e Provincia P. 4802/11	UNING GA&M Prof. Ing. Matteo Ranieri Città del Reg. di Bari e provincia P. 1127	SETAC Prof. Ing. Luigi Monterisi Città del Reg. di Bari e provincia P. 1127	ARKE INGEGNERIA S.R.L. Ing. Gioacchino Angerano Città del Reg. di Bari e provincia P. 903	ING. REMATO DEL PRETE Ing. Renato Del Prete Città del Reg. di Bari e provincia P. 5073	ECOPLAN Arch. Nicoletta Fratini Città del Reg. di Bari e provincia P. 4432/1	ING. GABRIELE INCONCHI Città del Reg. di Bari e provincia P. 412/3	ING. DANILLO GALLO Città del Reg. di Bari e provincia P. 1127
---	--	---	--	--	--	---	--

VISTO IL RESPONSABILE DEL PROCEDIMENTO: **Ing. Giuseppe Danilo MALGERI**

INTEGRATORE DELLE PRESTAZIONI SPECIALISTICHE: **Ing. Valerio BAIETTI**

GEOLOGO: **Prof. Ing. Geol. Luigi MONTERISI**

IL COORDINATORE DELLA SICUREZZA IN FASE DI PROGETTAZIONE: **Ing. Gianluca CICIRELLO**

IF08		I - PROGETTO STRUTTURALE - MURI DI SOSTEGNO	
		IF - OPERA DI SOSTEGNO OS07	
		ARMATURA - CONCIO 02 - PROSPETTO PARAMENTO ESTERNO CURVA	
CODICE PROGETTO	NOME FILE	REVISIONE	SCALA:
PROGETTO LO203	IF08-P00S06STRAR06_A.dwg	A	1:50
LIV. PROG. E	CODICE ELAB. P00S07STRAR06		
N. PROG. 1801			
REV.	DESCRIZIONE	DATA	REDDATO VERIFICATO APPROVATO