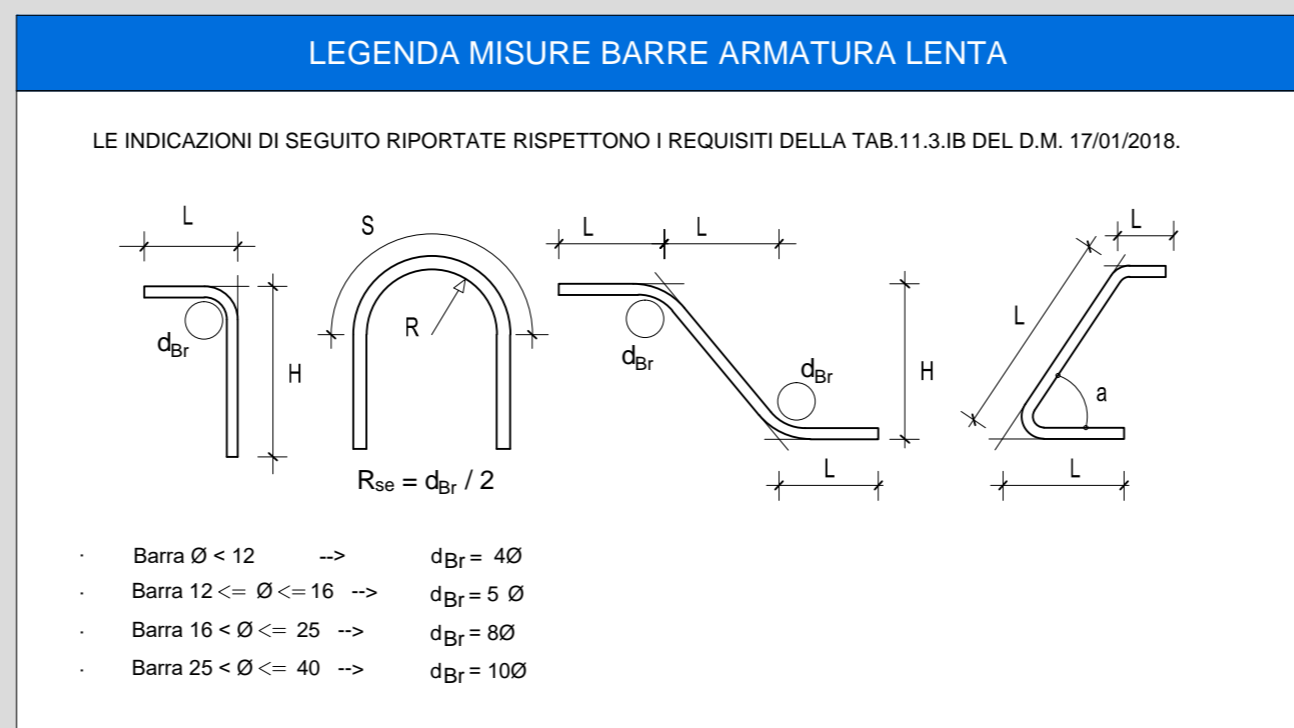


CALCESTRUZZI	
MAGRONE DI PULIZIA E LIVELLAMENTO	
VOCE DI ELENCO PREZZI DI RIFERIMENTO	B.03.025.a
CLASSE DI RESISTENZA	C12/15
CLASSE DI ESPOSIZIONE	X0
CLASSE DI CONSISTENZA	-----
RAPPORTO A/C MASSIMO	-----
DIMENSIONE MASSIMA AGGREGATO	-----
CONTENUTO MINIMO DI CEMENTO	150 kg/mc
CONTENUTO MINIMO DI ARIA	-----
MURI DI IMBOCCO E SBOCCO E MANUFATTI - CIABATTA DI FONDAZIONE	
VOCE DI ELENCO PREZZI DI RIFERIMENTO	B.03.031.b
CLASSE DI RESISTENZA	C28/35
CLASSE DI ESPOSIZIONE	XC2
CLASSE DI CONSISTENZA	SLUMP = S4
RAPPORTO A/C MASSIMO	0,6
DIMENSIONE MASSIMA AGGREGATO	20mm
CONTENUTO MINIMO DI CEMENTO	300 kg/mc
CONTENUTO MINIMO DI ARIA	-----
MURI DI IMBOCCO E SBOCCO E MANUFATTI - ELEVAZIONI	
VOCE DI ELENCO PREZZI DI RIFERIMENTO	B.03.035.b
CLASSE DI RESISTENZA	C32/40
CLASSE DI ESPOSIZIONE	XF2 / XA1
CLASSE DI CONSISTENZA	SLUMP = S4
RAPPORTO A/C MASSIMO	0,5
DIMENSIONE MASSIMA AGGREGATO	20mm
CONTENUTO MINIMO DI CEMENTO	340 kg/mc
CONTENUTO MINIMO DI ARIA	4,0%
VOCE DI ELENCO PREZZI DI RIFERIMENTO	
CLASSE DI RESISTENZA	
CLASSE DI ESPOSIZIONE	
CLASSE DI CONSISTENZA	
RAPPORTO A/C MASSIMO	
DIMENSIONE MASSIMA AGGREGATO	
CONTENUTO MINIMO DI CEMENTO	
CONTENUTO MINIMO DI ARIA	

CALCESTRUZZI	
BAULATURA TOMBINATURE CIRCOLARI	
VOCE DI ELENCO PREZZI DI RIFERIMENTO	B.03.031.b
CLASSE DI RESISTENZA	C28/35
CLASSE DI ESPOSIZIONE	XC2
CLASSE DI CONSISTENZA	SLUMP = S4
RAPPORTO A/C MASSIMO	0,6
DIMENSIONE MASSIMA AGGREGATO	20mm
CONTENUTO MINIMO DI CEMENTO	300 kg/mc
CONTENUTO MINIMO DI ARIA	-----
SCATOLARE PREFABBRICATO	
VOCE DI ELENCO PREZZI DI RIFERIMENTO	B.08.050.d (SEZ. 250x150cm) - B.08.050b (SEZ. 100x100cm)
CLASSE DI RESISTENZA	C35/45
CLASSE DI ESPOSIZIONE	XC4
CLASSE DI CONSISTENZA	SLUMP = S4
RAPPORTO A/C MASSIMO	0,5
DIMENSIONE MASSIMA AGGREGATO	30mm
CONTENUTO MINIMO DI CEMENTO	300 kg/mc
CONTENUTO MINIMO DI ARIA	-----
TOMBINI CIRCOLARI PREFABBRICATI	
VOCE DI ELENCO PREZZI DI RIFERIMENTO	I.01.004.2.b
CLASSE DI RESISTENZA	C35/45
CLASSE DI ESPOSIZIONE	XC4
CLASSE DI CONSISTENZA	SLUMP = S4
RAPPORTO A/C MASSIMO	0,5
DIMENSIONE MASSIMA AGGREGATO	30mm
CONTENUTO MINIMO DI CEMENTO	300 kg/mc
CONTENUTO MINIMO DI ARIA	-----
VOCE DI ELENCO PREZZI DI RIFERIMENTO	
CLASSE DI RESISTENZA	
CLASSE DI ESPOSIZIONE	
CLASSE DI CONSISTENZA	
RAPPORTO A/C MASSIMO	
DIMENSIONE MASSIMA AGGREGATO	
CONTENUTO MINIMO DI CEMENTO	
CONTENUTO MINIMO DI ARIA	

ARMATURA PER C.A.	
ACCIAIO B450C PER ARMATURE ORDINARIE	
VOCE DI ELENCO PREZZI DI RIFERIMENTO	B.03.030
fyk MINIMO	450 N/mm ²
ftk MINIMO	540 N/mm ²
(Agt)k MINIMO	7,5%
(fy/fynom)k MASSIMO	1,25
(ft/fy)k MINIMO	1,15
(ft/fy)k MASSIMO	1,35
ACCIAIO B450A PER ARMATURE ORDINARIE	
VOCE DI ELENCO PREZZI DI RIFERIMENTO	B.03.050.a
fyk MINIMO	450 N/mm ²
ftk MINIMO	540 N/mm ²
(Agt)k MINIMO	2,5%
(fy/fynom)k MASSIMO	1,25
(ft/fy)k MINIMO	1,05





ANAS S.p.A.
Direzione Progettazione e Realizzazione Lavori

LAVORI DI COLLEGAMENTO TRA LA S.S.11 A MAGENTA E LA TANGENZIALE OVEST DI MILANO

VARIANTE DI ABBIEGRASSO E ADEGUAMENTO IN SEDE DEL TRATTO ABBIEGRASSO-VIGEVANO FINO AL PONTE SUL FIUME TICINO

1° STRALCIO DA MAGENTA A VIGEVANO - TRATTA C

PROGETTO ESECUTIVO

 Ing. Valerio Bajetti <small>Ordine degli Ingg. di Bari e provincia n° A-26211</small>	ING. RENATO DEL PRETE Ing. Renato Del Prete <small>Ordine degli Ingg. di Bari e provincia n° 5073</small>	 Arch. Nicoletta Frattini <small>Ordine degli Arch. di Torino e provincia n° A-8433</small>	 Ing. Gabriele Inocchi <small>Ordine degli Ingg. di Roma e provincia n° A-12192</small>
 Ing. Renato Vaira <small>Ordine degli Ingg. di Torino e Provincia n° 4663 W</small>	 Società designata: GA&M Prof. Ing. Matteo Ranieri <small>Ordine degli Ingg. di Bari e provincia n° 1137</small>	 Servizi & Engineering Trasporti Ambiente Costruzioni Prof. Ing. Luigi Monterisi <small>Ordine degli Ingg. di Bari e provincia n° 1771</small>	 INGEGNERIA S.R.L. Ing. Giocchino Angarano <small>Ordine degli Ingg. di Bari e provincia n° 6970</small>
VISTO: IL RESPONSABILE DEL PROCEDIMENTO  Dott. Ing. Giuseppe Danilo MALGERI	INTEGRATORE DELLE PRESTAZIONI SPECIALISTICHE  Ing. Valerio BAJETTI	GEOLOGO  Prof. Ing. Geol. Luigi MONTERISI	IL COORDINATORE DELLA SICUREZZA IN FASE DI PROGETTAZIONE  Ing. Gianluca CICIRIELLO

L0101

L - PROGETTO STRUTTURALE - TOMBINATURE IDRAULICHE

L01 - TABELLA MATERIALI

TABELLA MATERIALI

CODICE PROGETTO	NOME FILE	REVISIONE	SCALA:
PROGETTO LIV. PROG. N. PROG.	L0101-T00TM00STRSC01_B.dwg		
LO203 E 1801	CODICE ELAB. T00TM00STRSC01	B	-----

C			
B	EMISSIONE A SEGUITO DI RAPPORTO INTERMEDIO DI VERIFICA ITCF-C186001-14-ATF-RA-00001	FEBBRAIO 2019	ING. GIUSEPPE CRISA
A	EMISSIONE	SETTEMBRE 2018	ING. GIUSEPPE CRISA
REV.	DESCRIZIONE	DATA	REDDATTO VERIFICATO APPROVATO