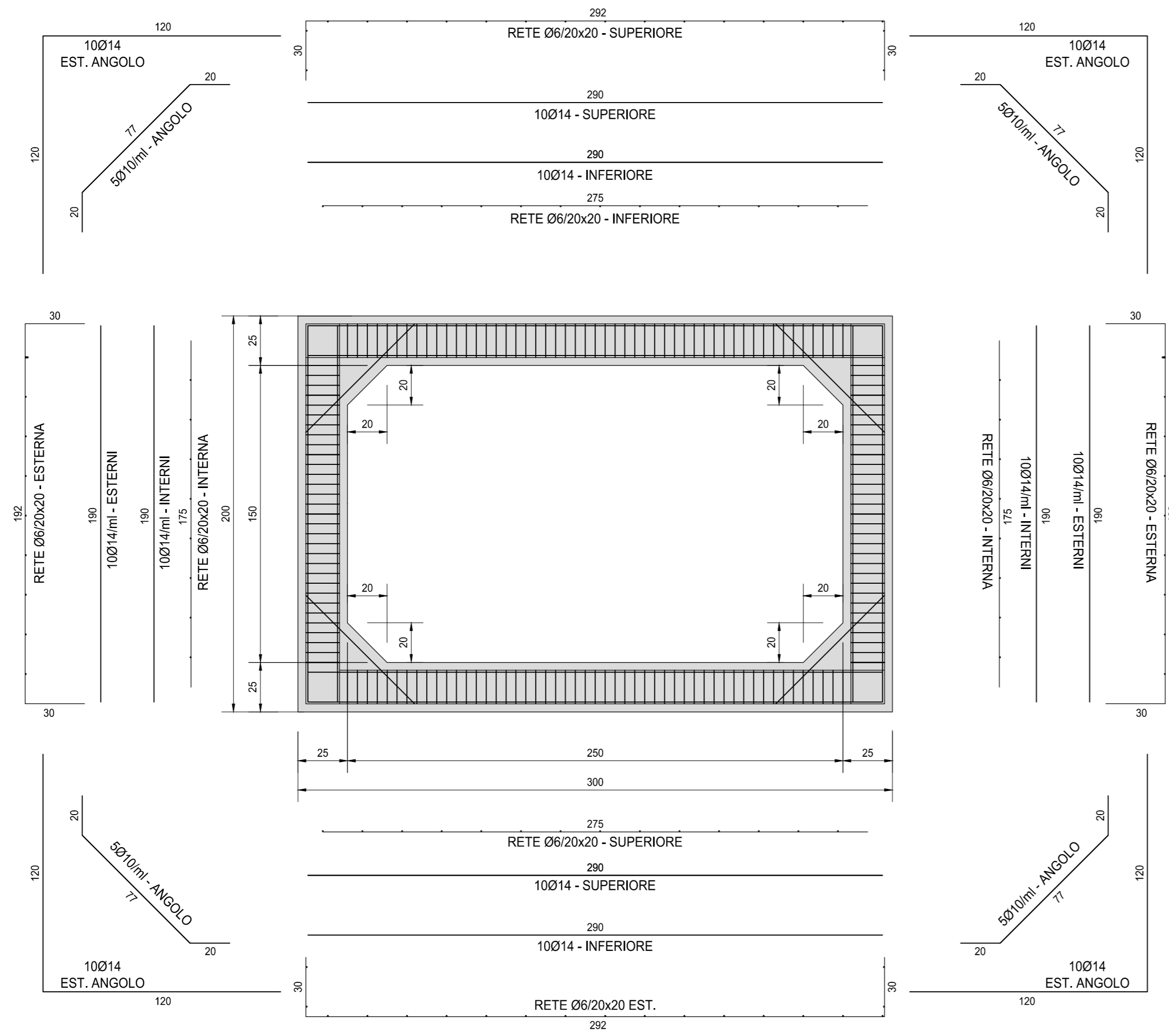
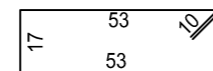


SEZIONE TRASVERSALE DEL MANUFATTO SCATOLARE - ARMATURA

SCALA 1:20

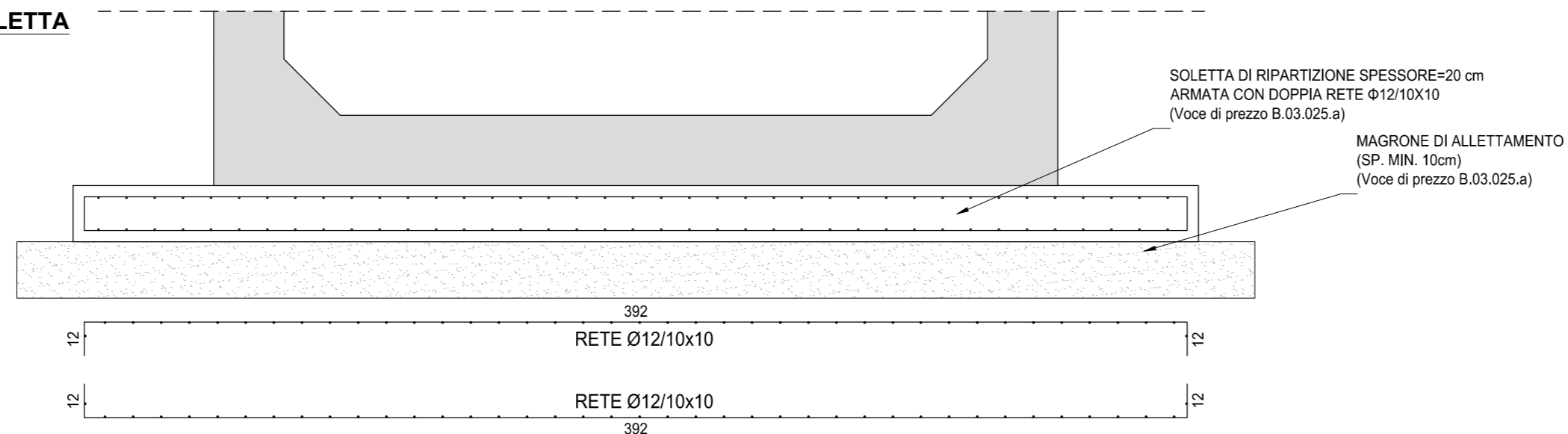


STAFFA Ø8/5



SEZIONE TRASVERSALE DELLA SOLETTA DI RIPARTIZIONE INFERIORE

SCALA 1:20



NOTE

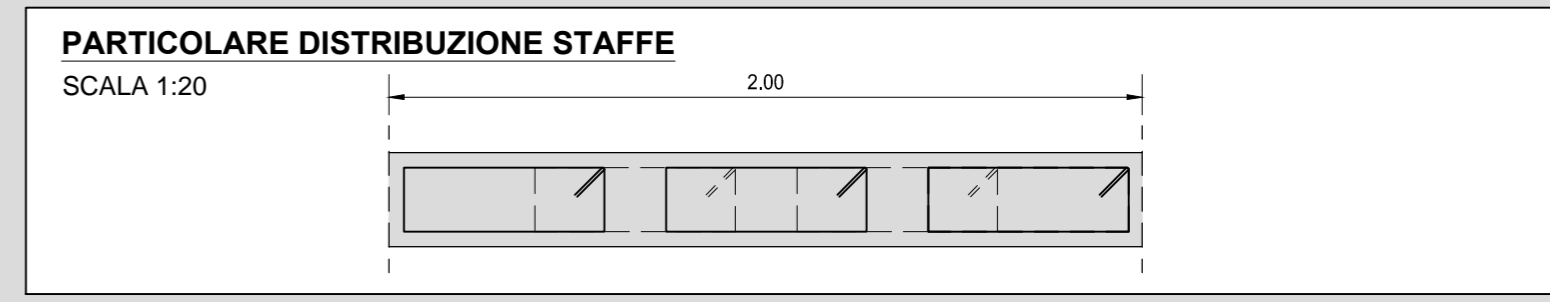
TUTTE LE MISURE, SALVO CONTRARIA INDICAZIONE, SONO ESPRESSE IN CM


PER LA DEFINIZIONE DEI SINGOLI TOMBINI SCATOLARI SI RINVIA ALLE TAVOLE DI INQUADRAMENTO GENERALE E A QUELLE DI CARPENTERIA OPPORTUNAMENTE REDATTE PER SINGOLA PARTE D'OPERA

COPRIFERRO NETTO PARI A 4 CM

RICHIAMI AD ALTRI ELABORATI

PER LA DEFINIZIONE DELLE CARATTERISTICHE DEI MATERIALI **L0101-T00TM00STRSC01**





ANAS S.p.A.
Direzione Progettazione e Realizzazione Lavori

LAVORI DI COLLEGAMENTO TRA LA S.S.11 A MAGENTA E LA TANGENZIALE OVEST DI MILANO

VARIANTE DI ABBIEATEGRASSO E ADEGUAMENTO IN SEDE DEL TRATTO ABBIEATEGRASSO-VIGEVANO FINO AL PONTE SUL FIUME TICINO

1° STRALCIO DA MAGENTA A VIGEVANO - TRATTA C

PROGETTO ESECUTIVO

| | | | |
|--|---|---|---|
|  Ing. Renato Vaira Ordine degli Ingg. di Torino e Provincia n° 4663 W |  Ing. Renato Del Prete Ordine degli Ingg. di Bari e provincia n° 5273 |  Arch. Nicoletta Frattini Ordine degli Arch. di Torino e provincia n° Aa4833 |  Ing. Gabriele Inocchi Ordine degli Ingg. di Roma e provincia n° Aa4833 |
|  Prof. Ing. Matteo Ranieri Ordine degli Ingg. di Bari e provincia n° 1171 |  Prof. Ing. Luigi Monterisi Ordine degli Ingg. di Bari e provincia n° 1171 |  Ing. Gioacchino Angarano Ordine degli Ingg. di Bari e provincia n° 5970 |  Dott. Geol. Danilo Gallo Ordine dei Geologi della Regione Puglia n° 566 |

| | | | |
|--|---|--|---|
| VISTO: IL RESPONSABILE DEL PROCEDIMENTO  Dott. Ing. Giuseppe Danilo MALGERI | INTEGRATORE DELLE PRESTAZIONI SPECIALISTICHE  Ing. Valerio BAJETTI | GEOLOGO  Prof. Ing. Geol. Luigi MONTERISI | IL COORDINATORE DELLA SICUREZZA IN FASE DI PROGETTAZIONE  Ing. Gianluca CICIRIELLO |
|--|---|--|---|

| | | | | |
|---|---|----------------|---------------------|----------------------|
| L0206 | L - PROGETTO STRUTTURALE - TOMBINATURE IDRAULICHE | | | |
| | L02 - TIPOLOGICI TOMBINI SCATOLARI | | | |
| | ARMATURA TOMBINO SCATOLARE 250x150CM | | | |
| | PER RICOPRIMENTO SUPERIORE A 30cm ED INFERIORE A 600 cm | | | |
| CODICE PROGETTO | NOME FILE | REVISIONE | SCALA: | |
| PROGETTO: L0203 LIV. PROG.: E N. PROG.: 1801 | L0206-T00TM00STRAR01_B.dwg | | 1:20 | |
| CODICE ELAB.: T00TM00STRAR01 | | B | | |
| C | | | | |
| B | EMISSIONE A SEGUITO DI RAPPORTO INTERMEDIO DI VERIFICA ITCF-C186001-14-ATF-RA-00001 | FEBBRAIO 2019 | ING. GIUSEPPE CRISA | ING. GAETANO RANIERI |
| A | EMISSIONE | SETTEMBRE 2018 | ING. GIUSEPPE CRISA | ING. GAETANO RANIERI |
| REV. | DESCRIZIONE | DATA | REDATTO | VERIFICATO |
| | | | | APPROVATO |