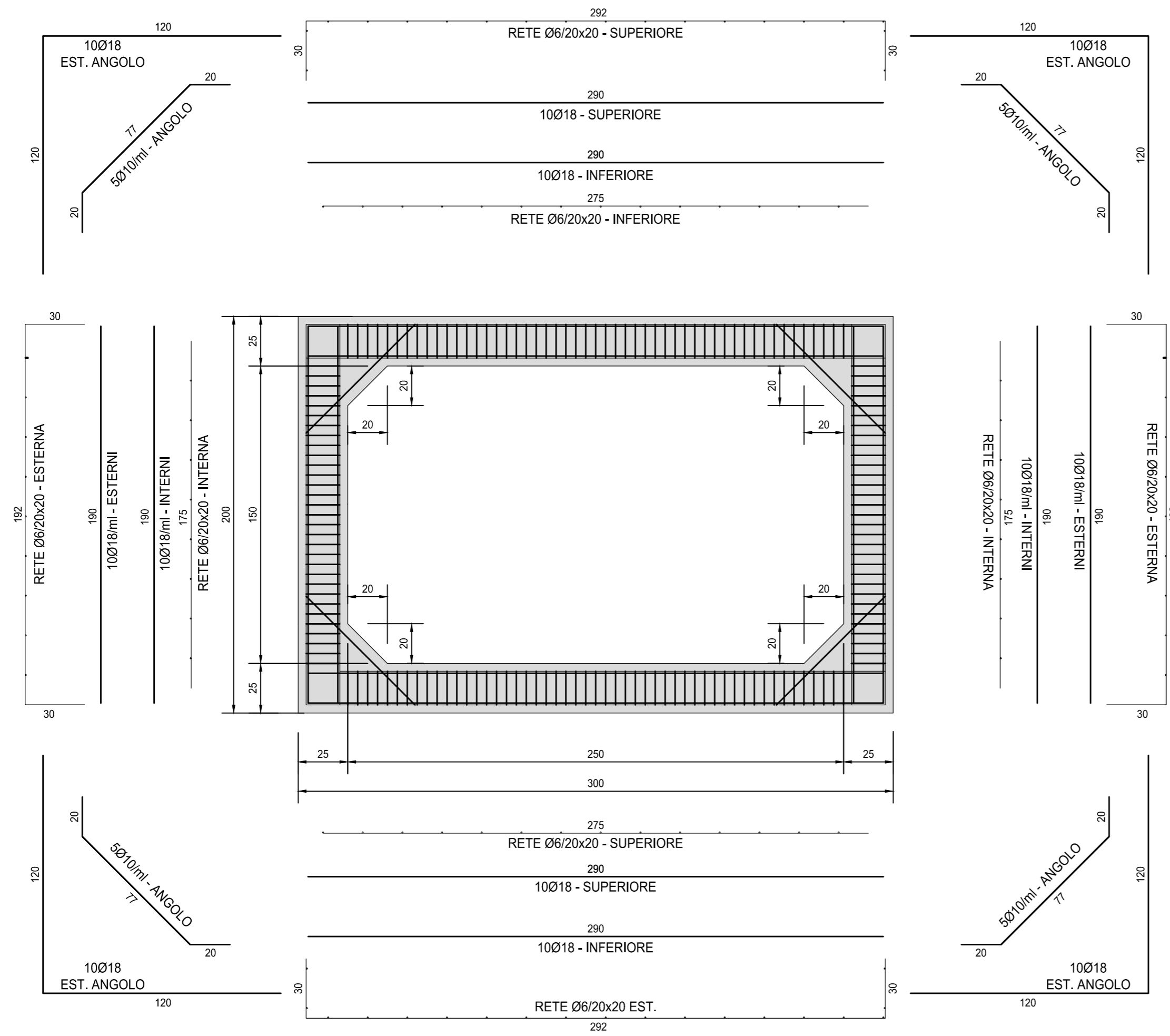


**SEZIONE TRASVERSALE DEL MANUFATTO SCATOLARE - ARMATURA**

SCALA 1:20



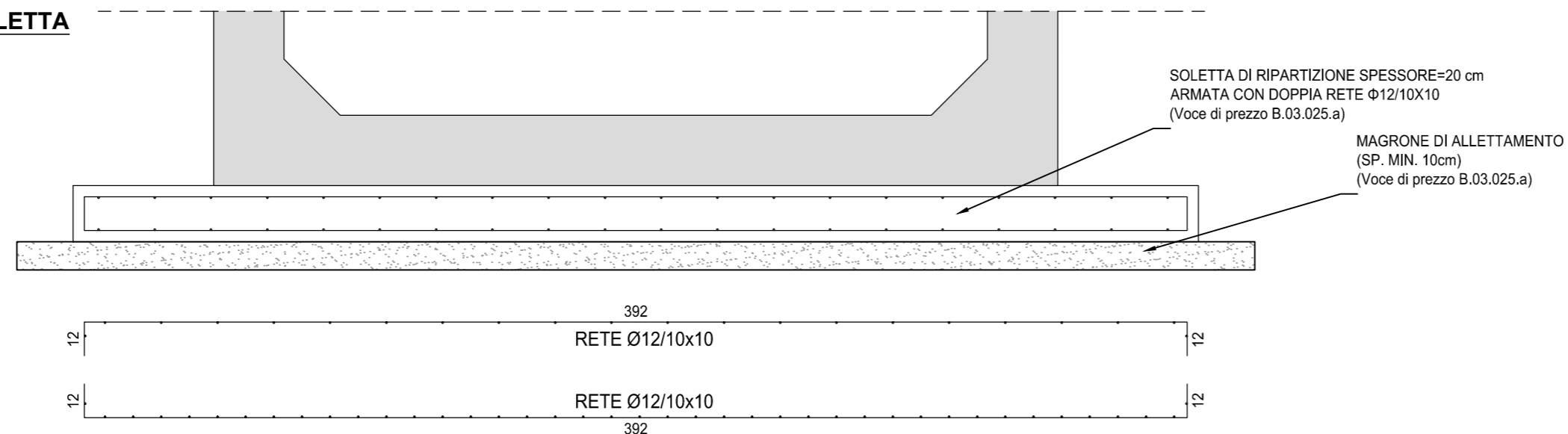
STAFFA Ø10/5

17	53
	53

**SEZIONE TRASVERSALE DELLA SOLETTA**

**DI RIPARTIZIONE INFERIORE**

SCALA 1:20



**NOTE**

TUTTE LE MISURE, SALVO CONTRARIA INDICAZIONE, SONO ESPRESSE IN CM

PER LA DEFINIZIONE DEI SINGOLI TOMBINI SCATOLARI SI RINVIA ALLE TAVOLE DI INQUADRAMENTO GENERALE E A QUELLE DI CARPENTERIA OPPORTUNAMENTE REDATTE PER SINGOLA PARTE D'OPERA

COPRIFERRO NETTO PARI A 4 CM

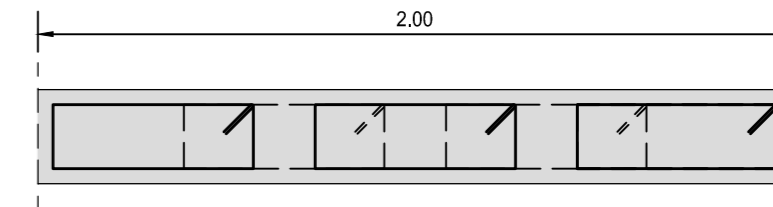
**RICHIAMI AD ALTRI ELABORATI**

PER LA DEFINIZIONE DELLE CARATTERISTICHE DEI MATERIALI

**L0101-T00TM00STRSC01**

**PARTICOLARE DISTRIBUZIONE STAFFE**

SCALA 1:20



**ANAS S.p.A.**

Direzione Progettazione e Realizzazione Lavori

**LAVORI DI COLLEGAMENTO TRA LA S.S.11 A MAGENTA E LA TANGENZIALE OVEST DI MILANO**

**VARIANTE DI ABBIEATEGRASSO E ADEGUAMENTO IN SEDE DEL TRATTO ABBIEATEGRASSO-VIGEVANO FINO AL PONTE SUL FIUME TICINO**

**1° STRALCIO DA MAGENTA A VIGEVANO - TRATTA C**

**PROGETTO ESECUTIVO**

<b>STUDIO CORONA</b> Ing. Renato Vaira Ordine degli Ingeg. di Torino e Provincia n° 4663 W	<b>INGENNERIA del Territorio s.r.l.</b> Ing. Valerio Bajetti Ordine degli Ingeg. di Roma e Provincia n° A-20211	<b>ING. RENATO DEL PRETE</b> Ing. Renato Del Prete Ordine degli Ingeg. di Bari e Provincia n° 5273	<b>ECOPLAN</b> Arch. Nicoletta Frattini Ordine degli Arch. di Torino e Provincia n° A-48433	<b>EG</b> EAG Engineering & Graphics S.r.l. Ing. Gabriele Inocchi Ordine degli Ingeg. di Roma e Provincia n° A-12102
<b>UNING</b> Società designata GA&M Prof. Ing. Matteo Ranieri Ordine degli Ingeg. di Bari e Provincia n° 1137	<b>SETAC Srl</b> Servizi di Ingegneria, Trasporti Ambiente Costruzioni Prof. Ing. Luigi Monterisi Ordine degli Ingeg. di Bari e Provincia n° 1171	<b>ARKE' INGENNERIA s.r.l.</b> Ing. Gioacchino Angarano Ordine degli Ingeg. di Bari e Provincia n° 5970	<b>DOTT. GEOL. DANILO GALLO</b> Dott. Geol. Danilo Gallo Ordine dei Geologi della Regione Puglia n° 566	

VISTO: IL RESPONSABILE DEL PROCEDIMENTO  Dott. Ing. Giuseppe Danilo MALGERI	INTEGRATORE DELLE PRESTAZIONI SPECIALISTICHE  Ing. Valerio BAJETTI	GEOLOGO  Prof. Ing. Geol. Luigi MONTERISI	IL COORDINATORE DELLA SICUREZZA IN FASE DI PROGETTAZIONE  Ing. Gianluca CICIRIELLO
---	--	---	--

**L0207**

**L - PROGETTO STRUTTURALE - TOMBINATURE IDRAULICHE**  
L02 - TIPOLOGICI TOMBINI SCATOLARI  
ARMATURA TOMBINO SCATOLARE 250x150CM  
PER RICOPRIMENTO SUPERIORE A 600cm

CODICE PROGETTO	NOME FILE	REVISIONE	SCALA:
PROGETTO <b>L0203</b>	L0207-T00TM00STRAR02_B.dwg		
LIV. PROG. <b>E</b>	N. PROG. <b>1801</b>	CODICE ELAB. <b>T00TM00STRAR02</b>	<b>B</b>
			<b>1:20</b>
<b>C</b>			
<b>B</b>	EMISSIONE A SEGUITO DI RAPPORTO INTERMEDIO DI VERIFICA ITCF-C186001-14-ATF-RA-00001	FEBBRAIO 2019	ING. GIUSEPPE CRISA
<b>A</b>	EMISSIONE	SETTEMBRE 2018	ING. GIUSEPPE CRISA
REV.	DESCRIZIONE	DATA	REDDATTO VERIFICATO APPROVATO
			ING. GAETANO RANIERI ING. VALERIO BAJETTI
			ING. GAETANO RANIERI ING. VALERIO BAJETTI