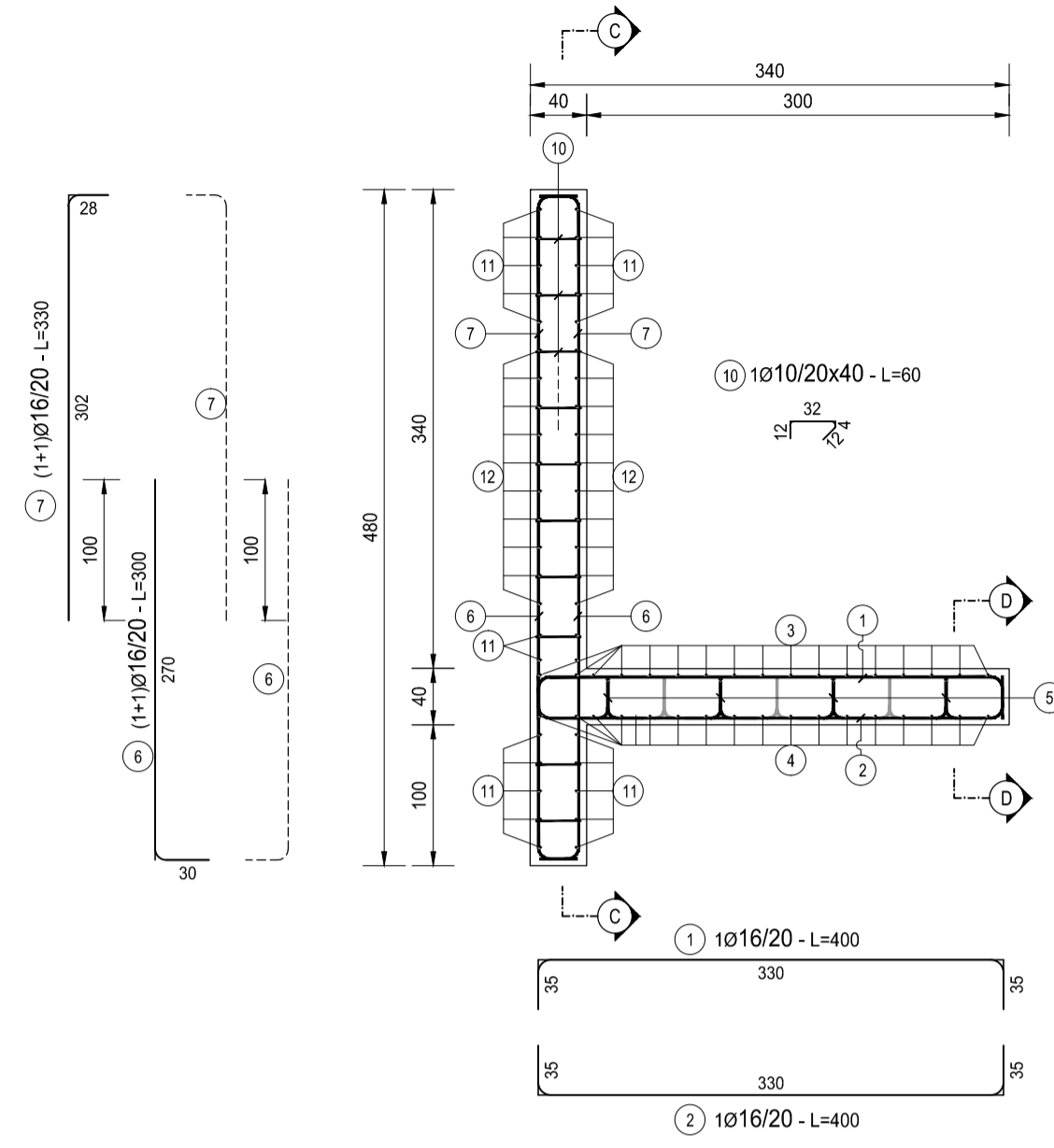
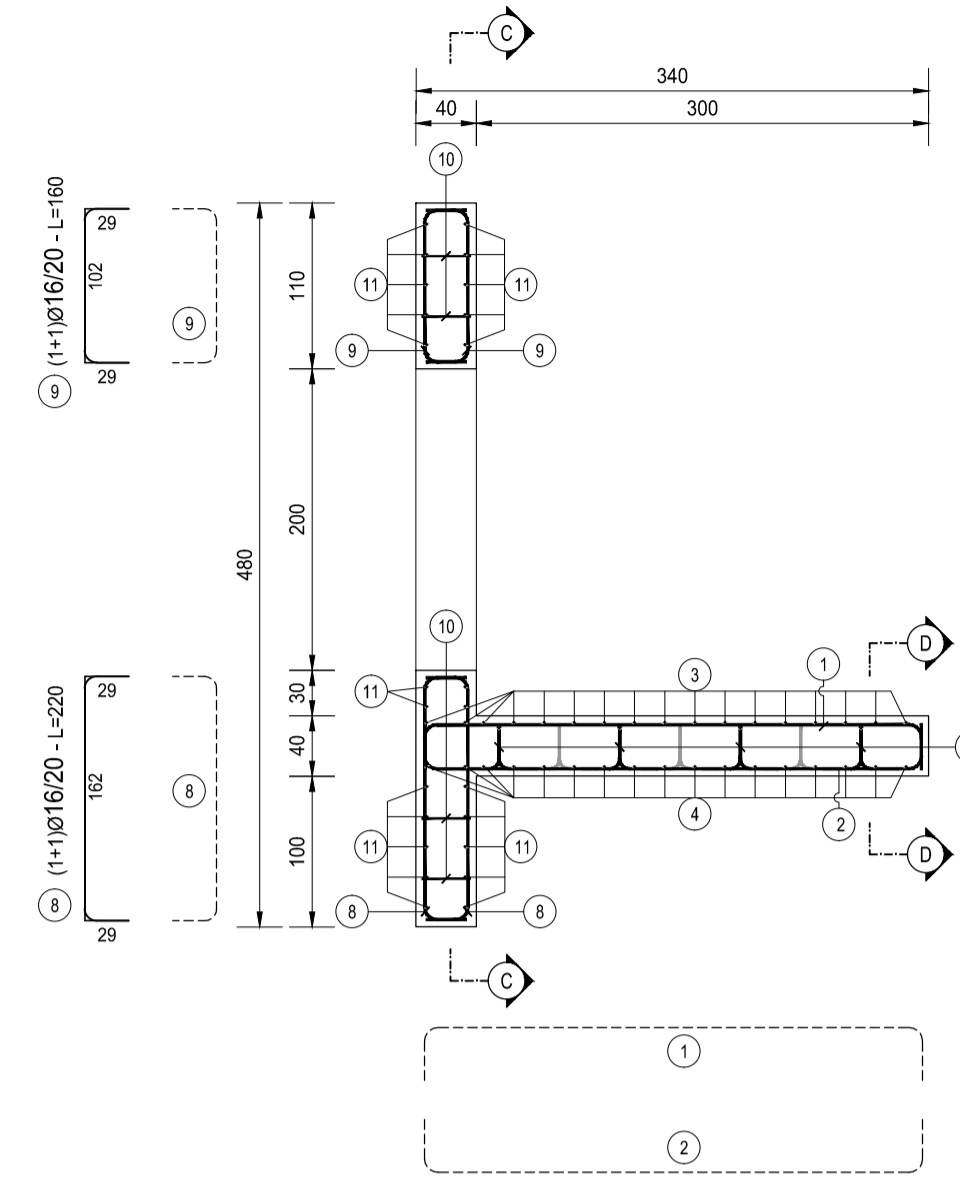


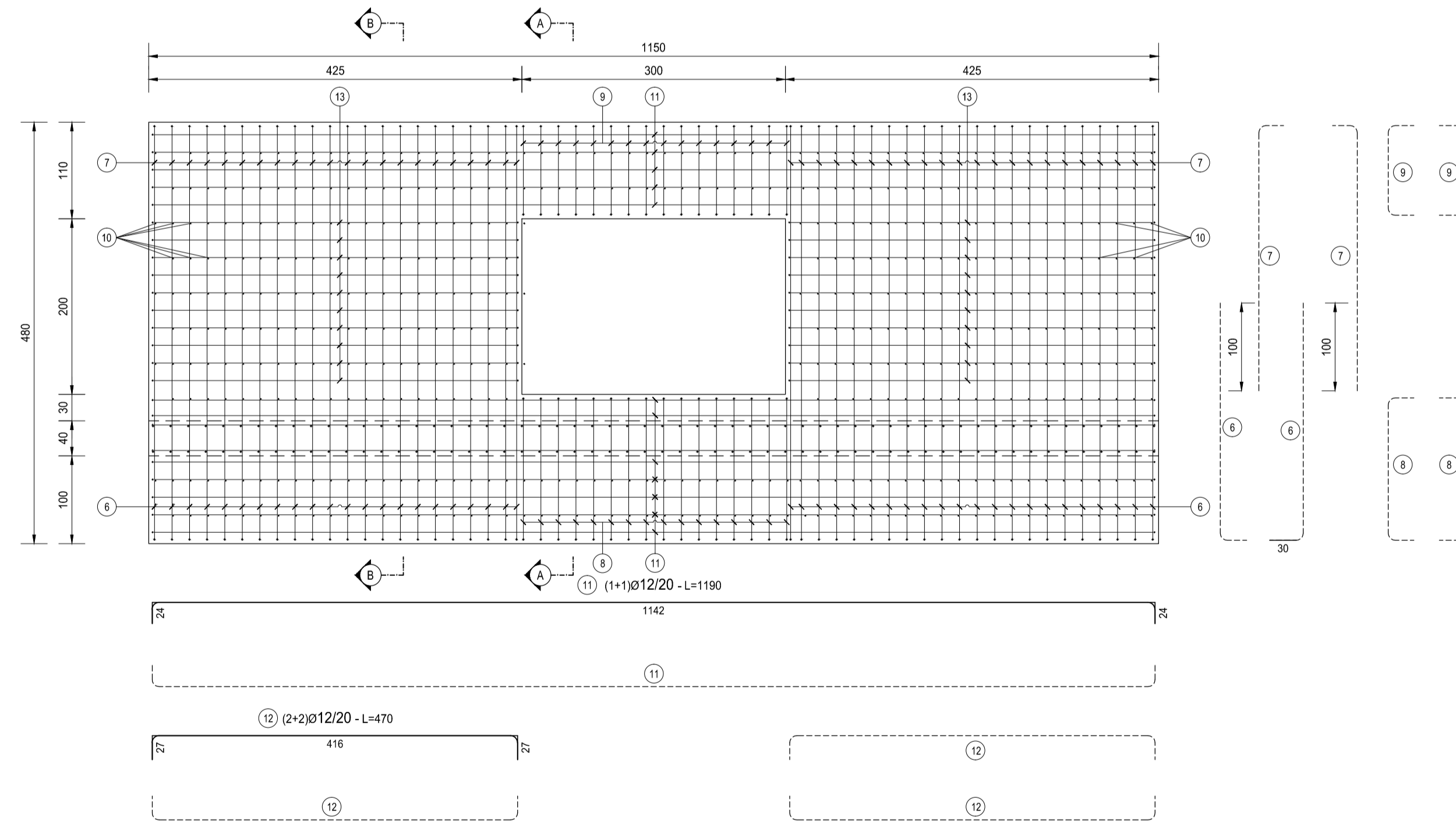
SEZ. A-A
SCALA 1:50



SEZ. B-B
SCALA 1:50



SEZIONE C-C
SCALA 1:50



SEZIONE C-C
SCALA 1:25

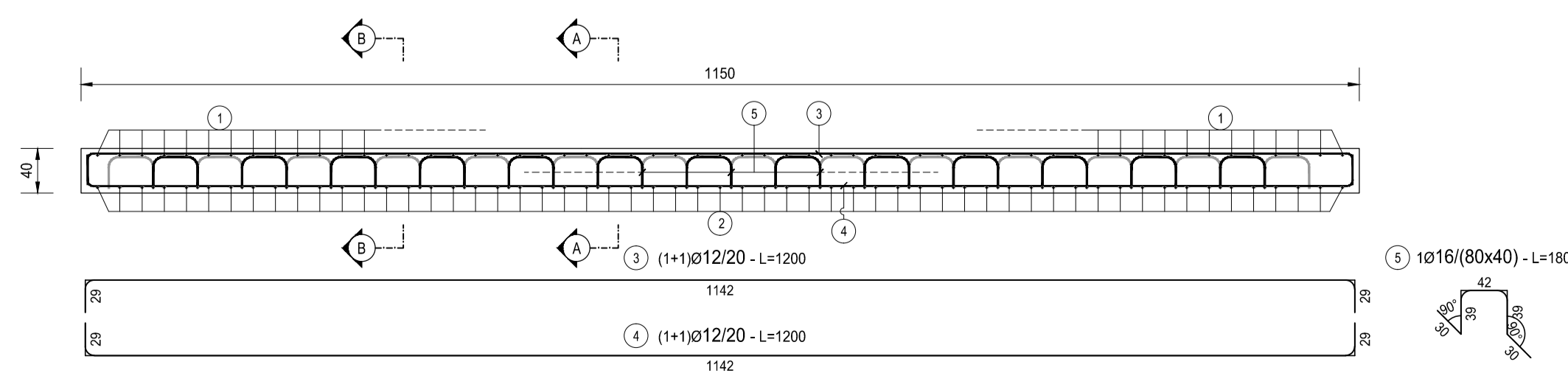
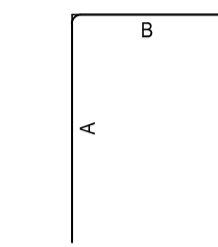


TABELLA FERRI MURO												
TIPO	POS	NOTA	φ [mm]	PASSO [cm]	A [cm]	B [cm]	C [cm]	D [cm]	L [cm]	N. Bar.	L.TOT [cm]	KG
A	6	1+1	16	20	30	270	-	-	300	88	26400	416.47
A	7	1+1	16	20	28	302	-	-	330	88	29040	458.12
B	1	1	16	20	35	330	35	-	400	57	22800	359.68
B	2	1	16	20	35	330	35	-	400	57	22800	359.68
B	3	1	12	20	29	1142	29	-	1200	17	20400	181.02
B	4	1	12	20	29	1142	29	-	1200	17	20400	181.02
B	8	1+1	16	20	29	162	29	-	220	32	7040	111.08
B	9	1+1	16	20	29	102	29	-	160	32	5120	80.77
B	11	1+1	12	20	24	1142	24	-	1190	28	33320	295.67
B	12	2+2	12	20	27	416	27	-	470	40	18800	168.82
E	10	1	10	20x40	12	4	32	12	60	480	28800	177.47
F	5	1	16	80x40	30	39	42	-	180	100	18000	283.96
PESO TOTALE ARMATURA [kg]											92920	3 071.74

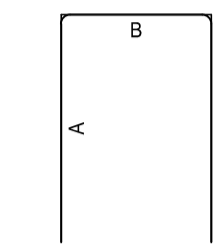
TABELLA RIEPILOGATIVA ELEMENTI		
ELEMENTO	L.TOT [cm]	KG
FONDAZIONE	121440	1774.96
ELEVAZIONE	131480	1296.77
TOT (KG)		3071.74

TABELLA RIEPILOGATIVA DIAMETRI		
φ [mm]	L.TOT [cm]	KG
10	26800	177.47
12	92920	824.54
16	131200	2 086.73
TOT (KG)		3 071.74

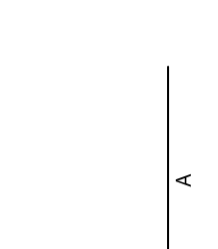
FERRI TIPO A



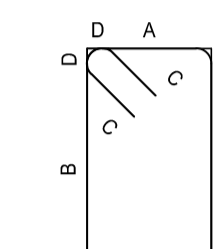
FERRI TIPO B



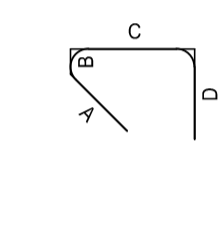
FERRI TIPO C



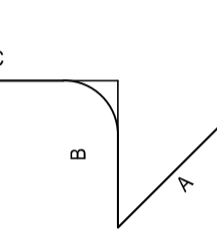
FERRI TIPO D



FERRI TIPO E



FERRI TIPO F



NOTE

TUTTE LE MISURE, SALVO CONTRARIA INDICAZIONE, SONO ESPRESSE IN CM

COPRIFERRO NETTO PARI A 4CM

RICHIAMI AD ALTRI ELABORATI

PER LA DEFINIZIONE DELLE CARATTERISTICHE DEI MATERIALI

L0101 - T00TM00STRSC01

ANAS S.p.A.
Direzione Progettazione e Realizzazione Lavori

LAVORI DI COLLEGAMENTO TRA LA S.S.11 A MAGENTA E LA TANGENZIALE OVEST DI MILANO
VARIANTE DI ABBATEGRASSO E ADEGUAMENTO IN SEDE DEL TRATTO ABBATEGRASSO-VIGEVANO FINO AL PONTE SUL FIUME TICINO
1° STRALCIO DA MAGENTA A VIGEVANO - TRATTA C

PROGETTO ESECUTIVO

STUDIO CORONA Ing. Renato Vaira Proiezioni, Disegni, Firmati e Protetti	ING. RENATO DEL PRETE Ing. Renato Del Prete Ordine degli Ingeg. di Roma (n. 10000) n. 6073	ECOPLAN Arch. Nicoletta Fratini Ordine degli Archit. di Roma (n. 10000) n. 6073	EG EGG Engineering & Consulting S.r.l.
UNING Ingegneria S.p.A. Società specializzata in: GA&M	SETAC Società specializzata in: Servizi e Progettazione, Trasporti Ambientali, Costruzioni	ARKE' INGEGNERIA S.p.A. Società specializzata in: Progettazione, Costruzioni, Manutenzione	DOTT. GEOL. DANILO GALLO Dot. Geol. Danilo Gallo Ordine degli Ingeg. di Roma (n. 10000) n. 6073

VISTO: IL RESPONSABILE DEL PROCEDIMENTO Dot. Ing. Giuseppe Danilo MALGERI	INTEGRATORE DELLE PRESTAZIONI SPECIALISTICHE Ing. Valerio BARETTI	GEOLOGO Prof. Ing. Geol. Luigi MONTERISI	IL COORDINATORE DELLA SICUREZZA IN FASE DI PROGETTAZIONE Ing. Gianluca CICIRELLI
---	---	--	--

L0209

L - PROGETTO STRUTTURALE - TOMBINATURE IDRAULICHE
L02 - TIPOLOGICI TOMBINI SCATOLARI
ARMATURA MURO LINEARE ALL'IMBOCCO E/O ALLO SBICOCCO

CODICE PROGETTO	NOV. PROG.	N. PROG.	REVISIONE	SCALA:
L0203	E	1801	B	1:50
PROGETTO	ELAB.	T00TM00STRAR04	B	1:50

C	EMISSIONE A SEGUITO DI RAPPORTO INTERMEDIO DI VERIFICA	FEBBRAIO 2019	ING. GIUSEPPE RANIERI	ING. GAETANO BAIETTI	ING. VALERIO BAIETTI
B	EMISSIONE	SETTEMBRE 2018	ING. GIUSEPPE CRISA	ING. GAETANO RANIERI	ING. VALERIO BAIETTI
A	DESCRIZIONE	DATA	REDATTO	VERIFICATO	APPROVATO