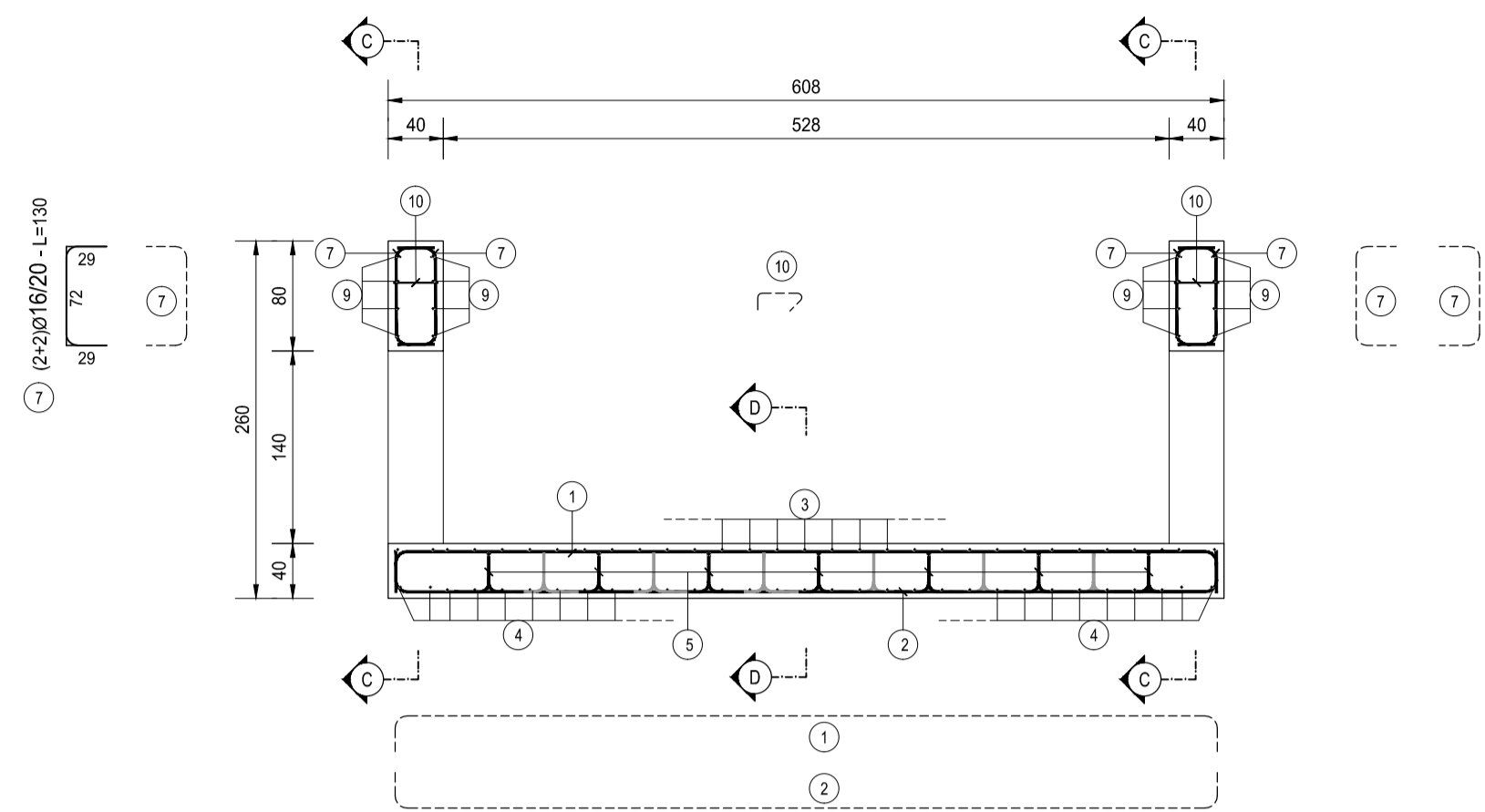
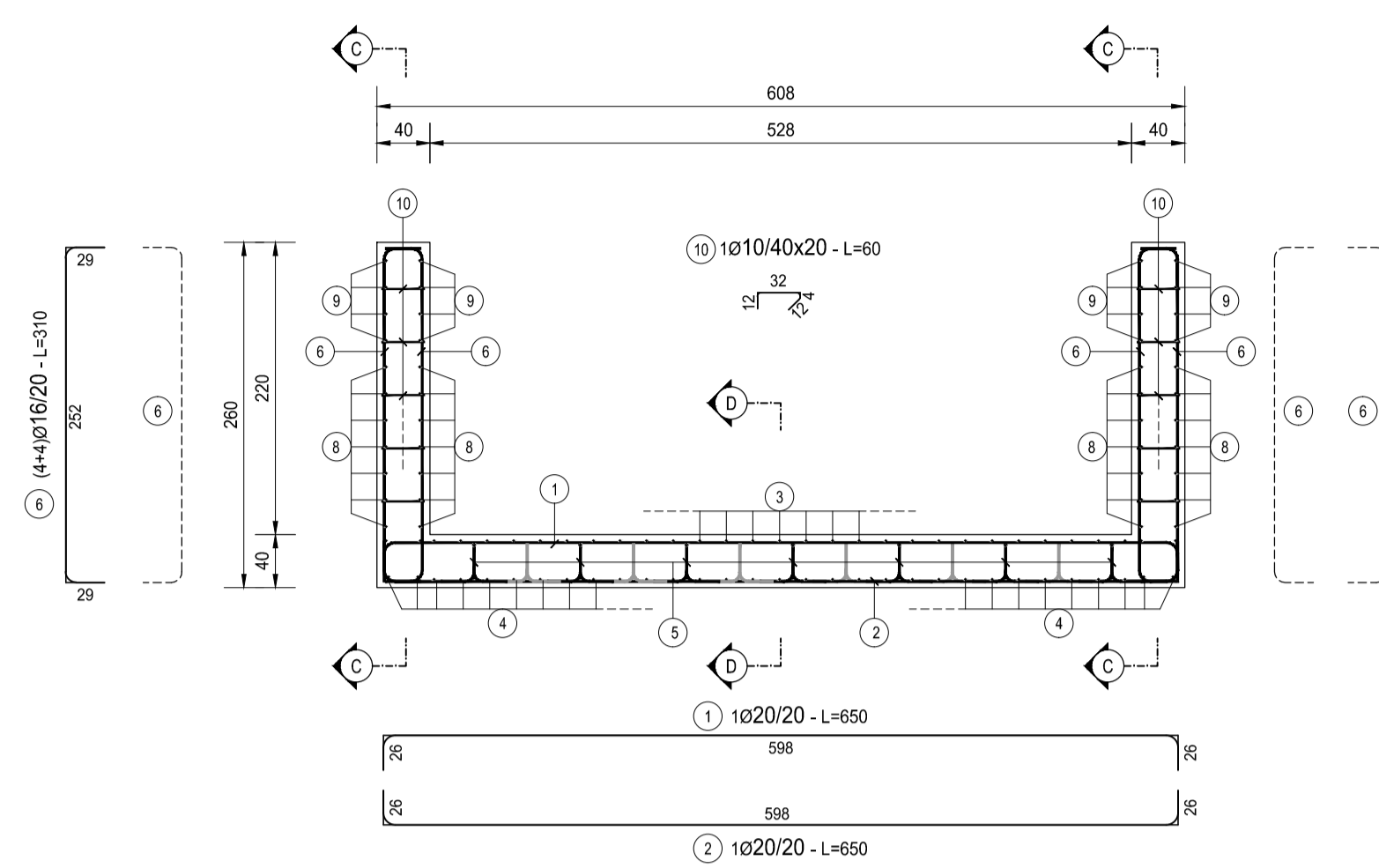


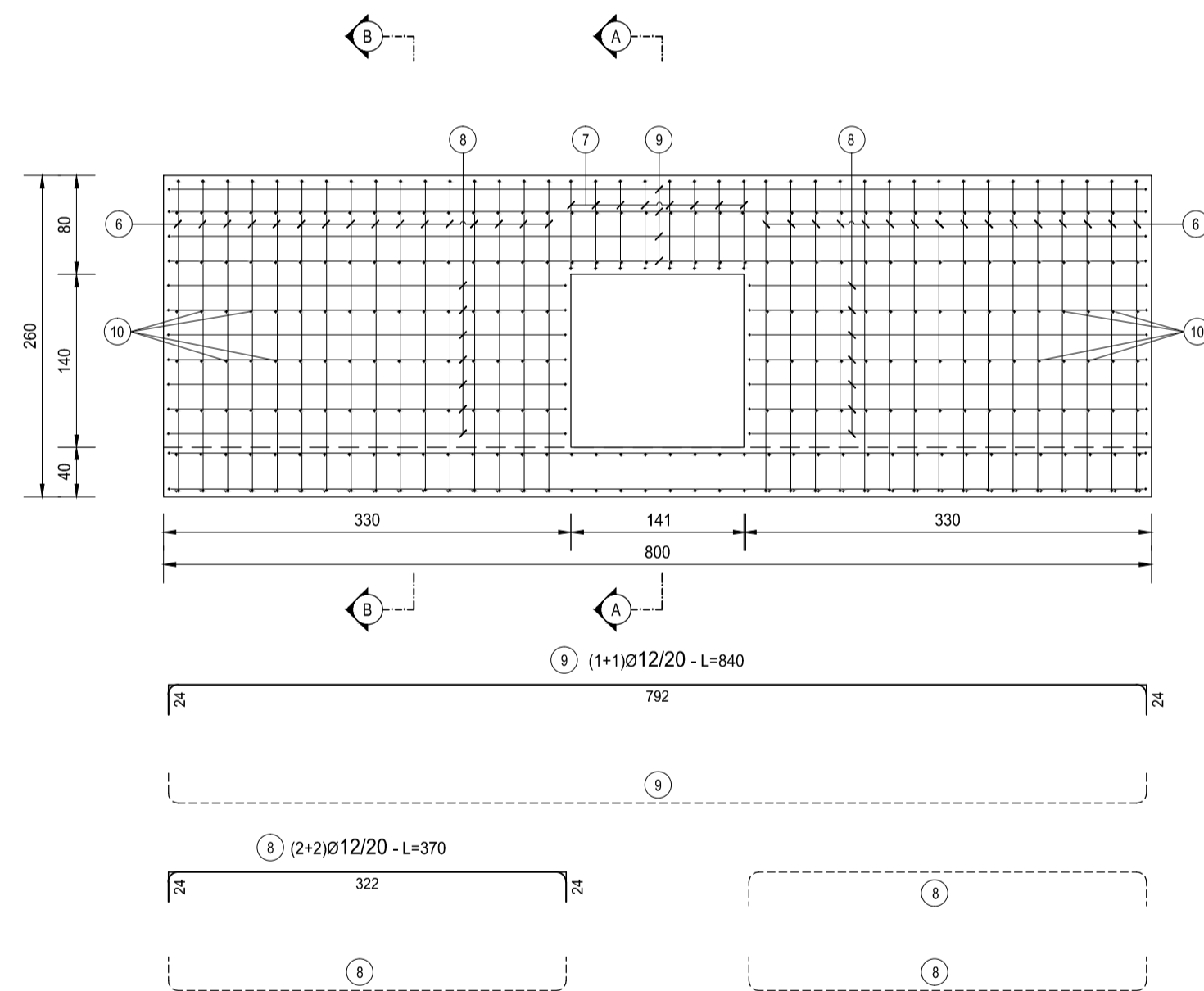
**SEZ. A-A**  
SCALA 1:50



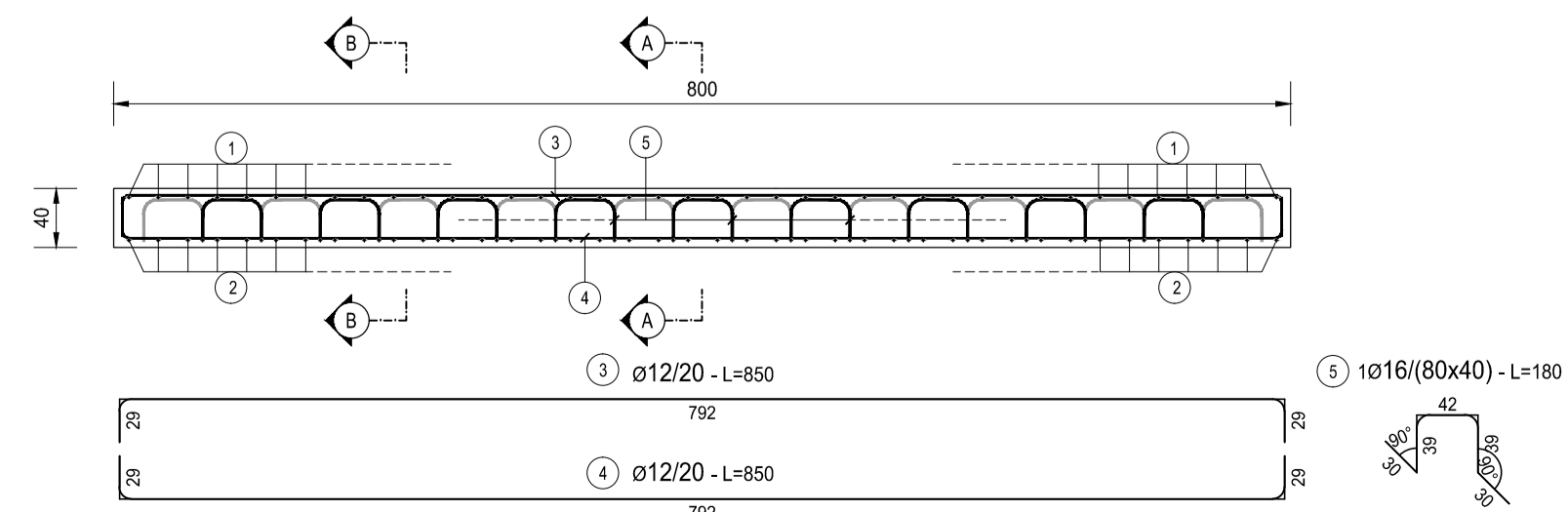
**SEZ. B-B**  
SCALA 1:50



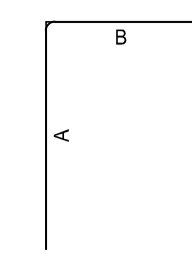
**SEZIONE C-C**  
SCALA 1:50



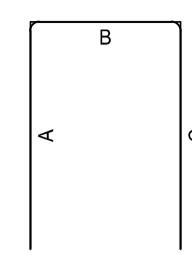
**SEZIONE D-D**  
SCALA 1:25



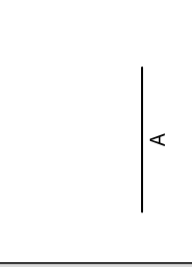
**FERRI TIPO A**



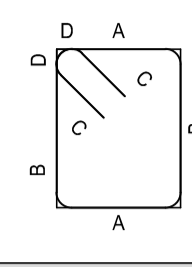
**FERRI TIPO B**



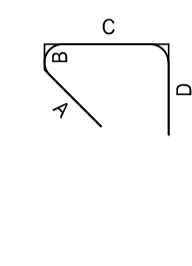
**FERRI TIPO C**



**FERRI TIPO D**



**FERRI TIPO E**



**FERRI TIPO F**

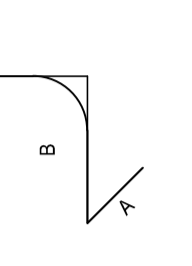


TABELLA FERRI MURO												
TIPO	POS	NOTA	φ [mm]	PASSO [cm]	A [cm]	B [cm]	C [cm]	D [cm]	L [cm]	N. Bar.	L.TOT [cm]	KG
B	1	1	20	20	26	598	26	-	650	40	26000	640,87
B	2	1	20	20	26	598	26	-	650	40	26000	640,87
B	3	1	12	20	29	792	29	-	850	31	26350	233,82
B	4	1	12	20	29	792	29	-	850	31	26350	233,82
B	6	4+4	16	20	29	252	29	-	310	128	39680	625,97
B	7	2+2	16	20	29	72	29	-	130	32	4160	65,63
B	8	4+4	12	20	24	322	24	-	370	56	20720	183,86
B	9	2+2	12	20	24	792	24	-	840	16	13440	119,26
E	10	1	10	40x20	12	4	32	12	60	360	21600	133,10
F	5	1	16	80x40	30	39	42	-	180	130	23400	369,14
<b>PESO TOTALE ARMATURA [kg]</b>											<b>3.246,35</b>	

TABELLA RIEPILOGATIVA ELEMENTI		
ELEMENTO	L.TOT [cm]	KG
FONDAZIONE	144380	2375,36
ELEVAZIONE	83320	871,00
<b>TOT (KG)</b>		<b>3246,35</b>

TABELLA RIEPILOGATIVA DIAMETRI		
φ [mm]	L.TOT [cm]	KG
10	21600	133,10
12	86860	770,76
16	67240	1.060,74
20	52000	1.281,75
<b>TOT (KG)</b>		<b>3.246,35</b>

**NOTE**

TUTTE LE MISURE, SALVO CONTRARIA INDICAZIONE, SONO ESPRESSE IN CM

COPRIFERRO NETTO PARI A 4CM

**RICHIAMI AD ALTRI ELABORATI**

PER LA DEFINIZIONE DELLE CARATTERISTICHE DEI MATERIALI

**L0101 - T00TM00STRSC01**

**ANAS S.p.A.**  
Direzione Progettazione e Realizzazione Lavori

**LAVORI DI COLLEGAMENTO TRA LA S.S.11 A MAGENTA E LA TANGENZIALE OVEST DI MILANO**  
**VARIANTE DI ABBATEGRASSO E ADEGUAMENTO IN SEDE DEL TRATTO ABBATEGRASSO-VIGEVANO FINO AL PONTE SUL FIUME TICINO**  
**1° STRALCIO DA MAGENTA A VIGEVANO - TRATTA C**

**PROGETTO ESECUTIVO**

<b>STUDIO CORONA</b> Ing. Renato Vaira Piazzale Luigi il Moro, 4 20121 Milano	<b>ING. RENATO DEL PRETE</b> Ing. Renato Del Prete Ordine degli Ingeg. di Roma e provincia N° 68221	<b>ECOPLAN</b> Arch. Nicoletta Fratini Ordine degli Archit. di Roma e provincia N° 68633	<b>EG</b> EGG Engineering & Consulting S.r.l. Ing. Gabriele Inocenti Ordine degli Ingeg. di Roma e provincia N° 68202
<b>UNING</b> Ingegneria S.p.A. Viale dell'Industria, 1 20139 Milano Società affiliata a <b>GA&amp;M</b>	<b>SETAC</b> SETAC S.p.A. Viale dell'Industria, 1 20139 Milano Società affiliata a <b>GA&amp;M</b>	<b>ARKE</b> INGEGNERIA S.p.A. Viale dell'Industria, 1 20139 Milano Società affiliata a <b>GA&amp;M</b>	<b>DOTT. GEOL. DANILO GALLO</b> Dott. Geol. Danilo Gallo Ordine dei Geologi di Roma e provincia N° 68202

<b>VISTO: IL RESPONSABILE DEL PROCEDIMENTO</b> Dott. Ing. Giuseppe Danilo MALGERI	<b>INTEGRATORE DELLE PRESTAZIONI SPECIALISTICHE</b> Ing. Valerio BAIETTI	<b>GEOLOGO</b> Prof. Ing. Geol. Luigi MONTERISI	<b>IL COORDINATORE DELLA SICUREZZA IN FASE DI PROGETTAZIONE</b> Ing. Gianluca CICIRELLO
--	---	--	--

**L0212**

**L - PROGETTO STRUTTURALE - TOMBINATURE IDRAULICHE**  
**L02 - TIPOLOGICI TOMBINI SCATOLARI**  
**ARMATURA MANUFATTO AD "U" - TOMBINO SCATOLARE 100 x 100 cm**

CODICE PROGETTO	PROGETTO	LN. PROG.	N. PROG.	NOME FILE	REVISIONE	SCALA:								
L0203	E	18	01	L0212-T00TM00STRAR07_B.dwg	B	1:50								
CODICE ELAB.	T	O	O	T	M	O	O	S	T	R	A	R	O	7

REV.	DESCRIZIONE	DATA	REDATTO	VERIFICATO	APPROVATO
C	EMMISSIONE A SEGUITO DI RAPPORTO INTERMEDIO DI VERIFICA	FEBBRAIO 2019	ING. GIUSEPPE RANIERI	ING. GAETANO BAIETTI	ING. VALERIO BAIETTI
B	EMMISSIONE	SETTEMBRE 2018	ING. GIUSEPPE CRISA	ING. GAETANO RANIERI	ING. VALERIO BAIETTI