

SEZIONE BAULATURA

SCALA 1:20

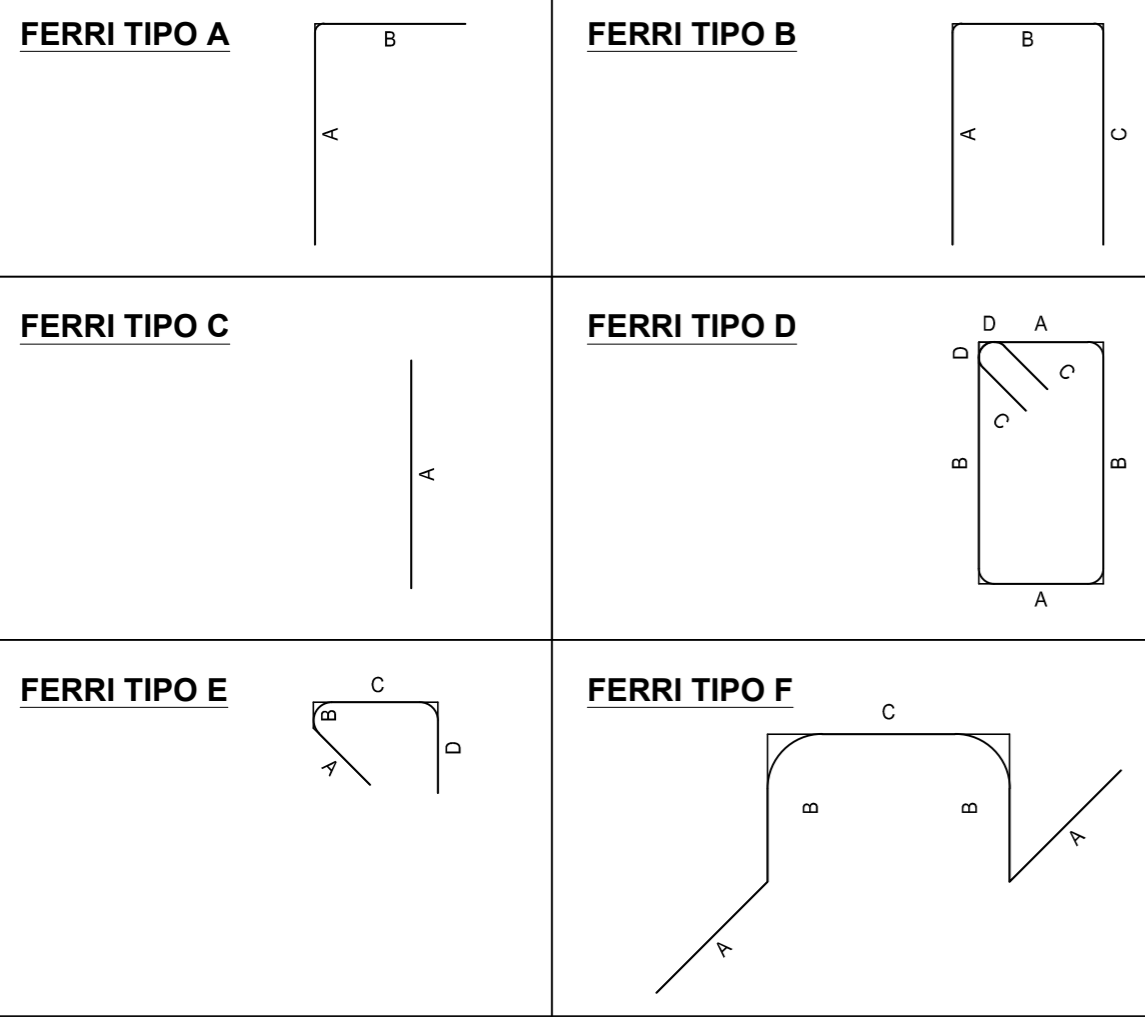
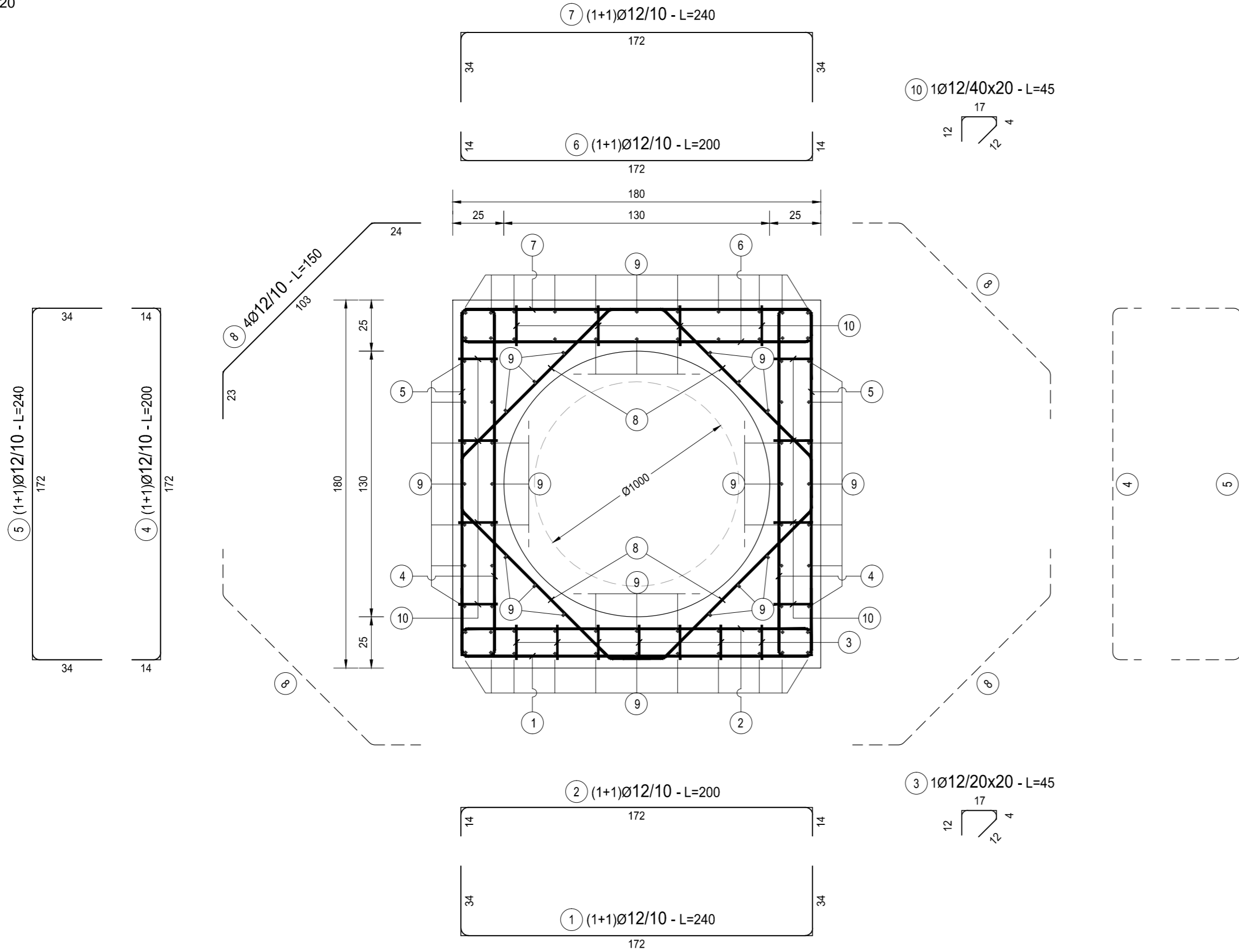


TABELLA FERRI BAULETTO												
TIPO	POS	NOTA	φ [mm]	PASSO [cm]	A [cm]	B [cm]	C [cm]	D [cm]	L [cm]	N. Bar.	L.TOT [cm]	KG
B	1	1	12	10	34	172	34	-	240	5	1200	10,65
B	2	1	12	10	14	172	14	-	200	5	1000	8,87
B	4	1+1	12	10	14	172	14	-	200	5	1000	8,87
B	5	1+1	12	10	34	172	34	-	240	5	1200	10,65
B	6	1	12	10	14	172	14	-	200	5	1000	8,87
B	7	1	12	10	34	172	34	-	240	5	1200	10,65
E	3	1	12	20x20	12	4	17	12	45	35	1575	13,98
vedi disegno	8	4	12	10	-	-	-	-	150	20	3000	26,62
vedi disegno	9	-	12	20	-	-	-	-	120	84	10080	89,45
E	10	1	12	40x20	12	4	17	12	45	60	2700	23,96
PESO TOTALE ARMATURA [kg]												212,57

TABELLA RIEPILOGATIVA DIAMETRI		
φ [mm]	L.TOT [cm]	KG
12	23955	212,57
TOT (KG)		212,57

NOTE

TUTTE LE MISURE, SALVO CONTRARIA INDICAZIONE, SONO ESPRESSE IN CM

COPRIFERRO NETTO PARI A 4 CM

RICHIAMI AD ALTRI ELABORATI

PER LA DEFINIZIONE DELLE CARATTERISTICHE DEI MATERIALI **L0101 - T00TM00STRSC01**

ANAS S.p.A.
 Direzione Progettazione e Realizzazione Lavori

LAVORI DI COLLEGAMENTO TRA LA S.S.11 A MAGENTA E LA TANGENZIALE OVEST DI MILANO
VARIANTE DI ABBIATEGRASSO E ADEGUAMENTO IN SEDE DEL TRATTO ABBIATEGRASSO-VIGEVANO FINO AL PONTE SUL FIUME TICINO
1° STRALCIO DA MAGENTA A VIGEVANO - TRATTA C

PROGETTO ESECUTIVO

 Ing. Valerio Bajetti Ordine degli Ingeg. di Bari e provincia n° A-20211	ING. RENATO DEL PRETE Ordine degli Ingeg. di Bari e provincia n° 5073	ECOPLAN Arch. Nicoletta Frattini Ordine degli Arch. di Torino e provincia n° A-4433	EG ESG Engineering & Graphics S.r.l. Ing. Gabriele Inocochi Ordine degli Ingeg. di Roma e provincia n° A-12192
CONSORZIO UNING Società designata: GA&M Prof. Ing. Matteo Ranieri Ordine degli Ingeg. di Bari e provincia n° 1137	SETAC Srl Servizi & Engineering Trasporti Ambiente Costruzioni Prof. Ing. Luigi Monterisi Ordine degli Ingeg. di Bari e provincia n° 1771	ARKE INGEGNERIA S.r.l. Ing. Giocchino Angarano Ordine degli Ingeg. di Bari e provincia n° 5970	DOTT. GEOL. DANILO GALLO Dott. Geol. Danilo Gallo Ordine dei Geologi della Regione Puglia n° 533

VISTO: IL RESPONSABILE DEL PROCEDIMENTO 	INTEGRATORE DELLE PRESTAZIONI SPECIALISTICHE 	GEOLOGO 	IL COORDINATORE DELLA SICUREZZA IN FASE DI PROGETTAZIONE
Dott. Ing. Giuseppe Danilo MALGERI	Ing. Valerio BAJETTI	Prof. Ing. Geol. Luigi MONTERISI	Ing. Gianluca CICIRIELLO

L0305

L - PROGETTO STRUTTURALE - TOMBINATURE IDRAULICHE
L03 - TIPOLOGICI TOMBINI CIRCOLARI
ARMATURA BAULATURA TOMBINO CIRCOLARE DIAM.=100cm

CODICE PROGETTO	NOME FILE	REVISIONE	SCALA:
PROGETTO LIV. PROG. N. PROG. L0203 E 1801	L0305-T00TM00STRAR08_B.dwg		
CODICE ELAB.	T00TM00STRAR08	B	1:20

REV.	DESCRIZIONE	DATA	REDATTO	VERIFICATO	APPROVATO
C					
B	EMISSIONE A SEGUITO DI RAPPORTO INTERMEDIO DI VERIFICA ITCF-C186001-14-ATF-RA-00001	FEBBRAIO 2019	ING. GIUSEPPE CRISA	ING. GAETANO RANIERI	ING. VALERIO BAJETTI
A	EMISSIONE	SETTEMBRE 2018	ING. GIUSEPPE CRISA	ING. GAETANO RANIERI	ING. VALERIO BAJETTI
REV.	DESCRIZIONE	DATA	REDATTO	VERIFICATO	APPROVATO