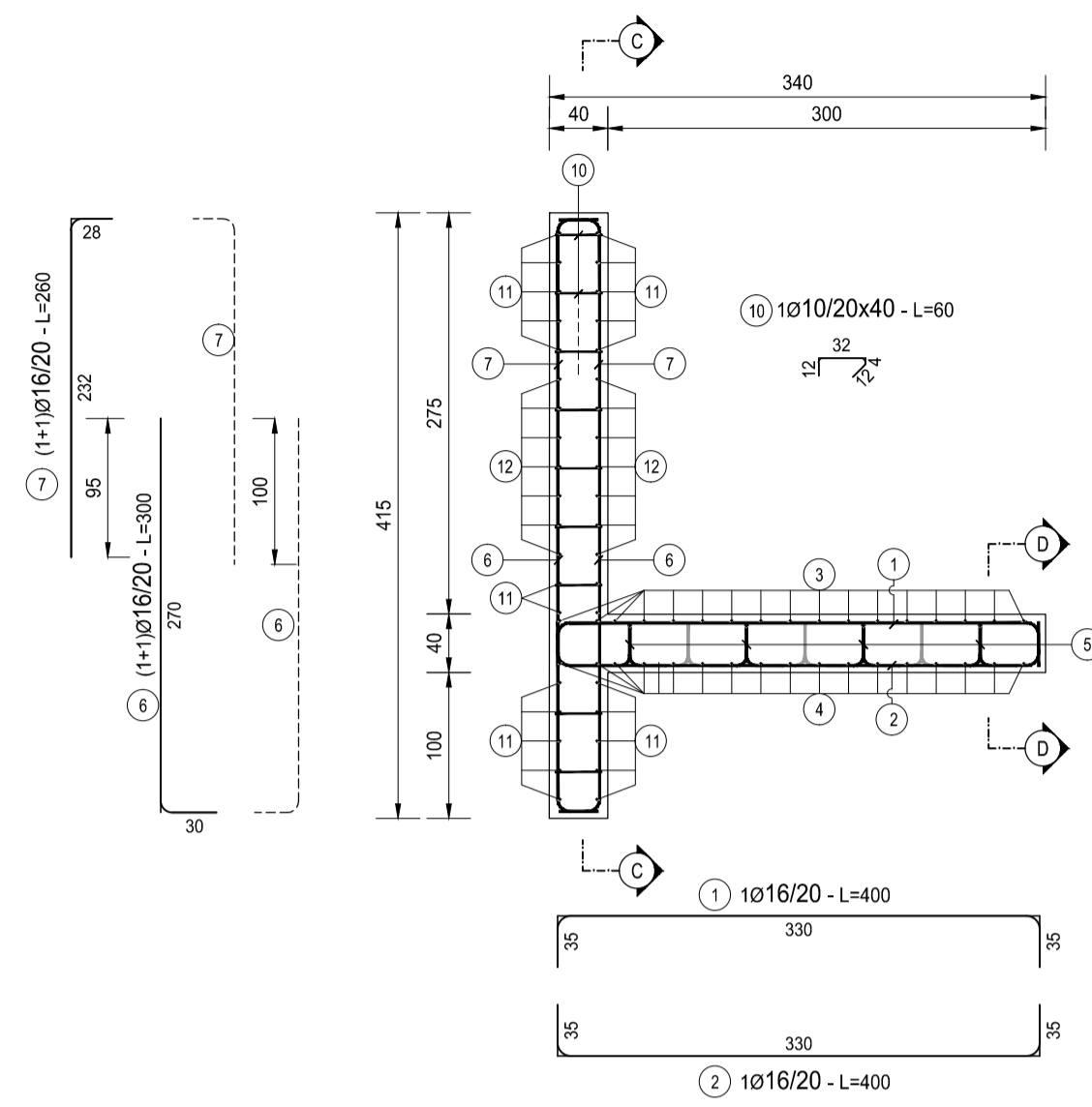
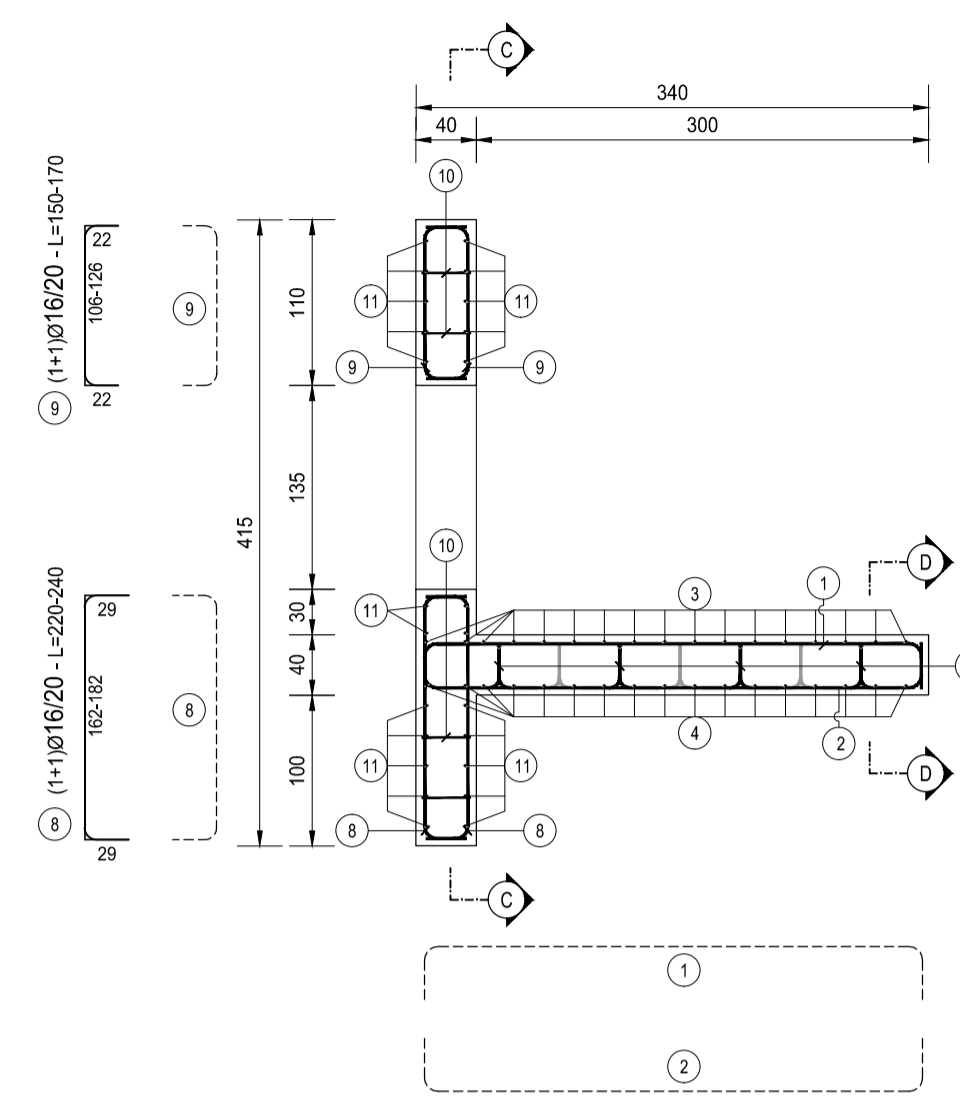


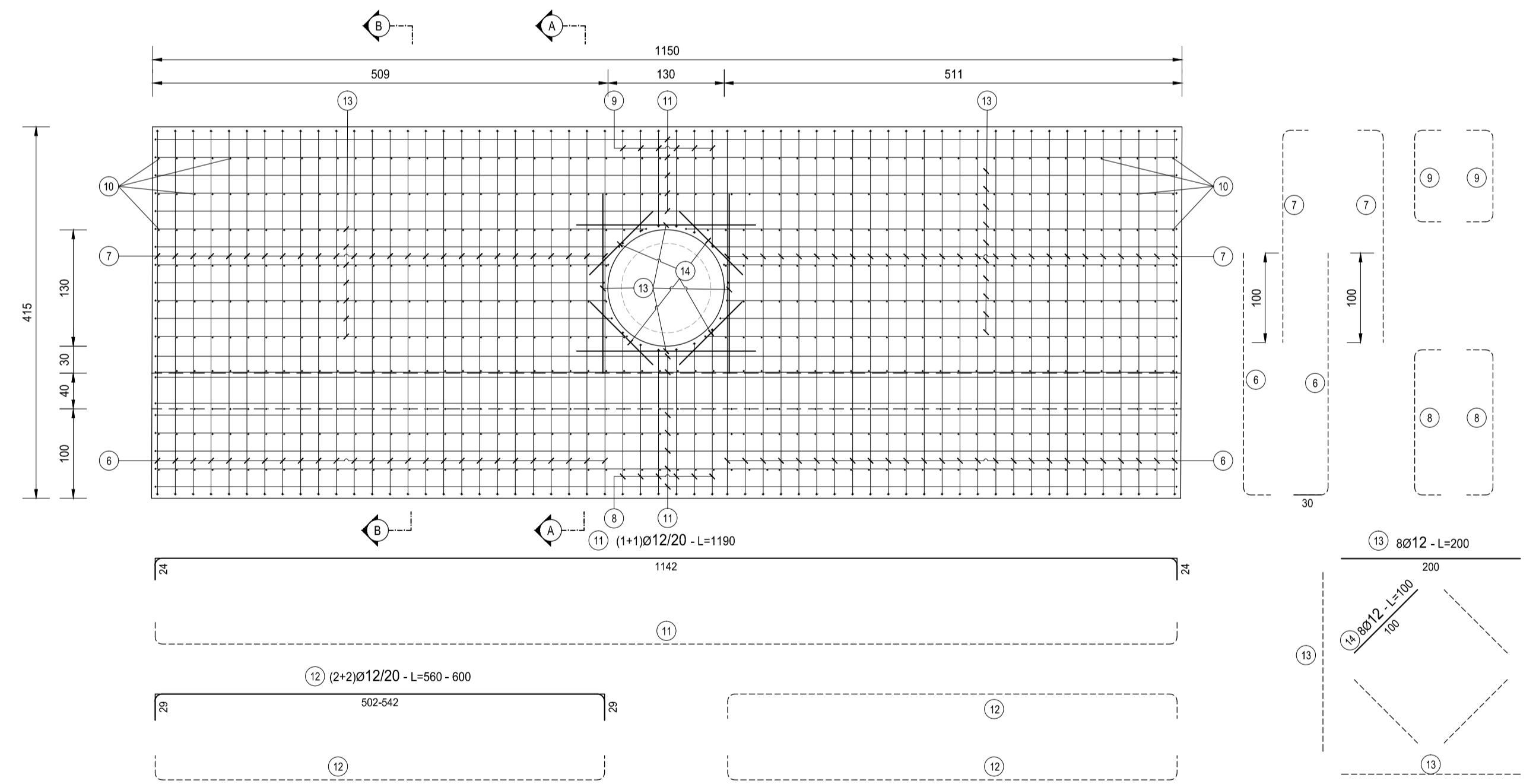
SEZ. A-A
SCALA 1:50



SEZ. B-B
SCALA 1:50



SEZIONE C-C
SCALA 1:50



SEZIONE C-C
SCALA 1:25

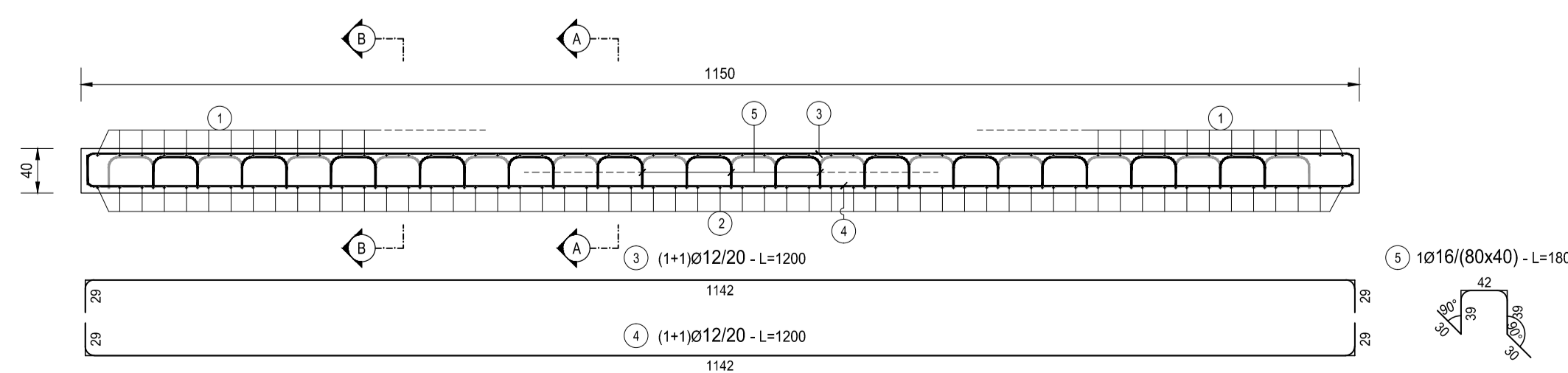
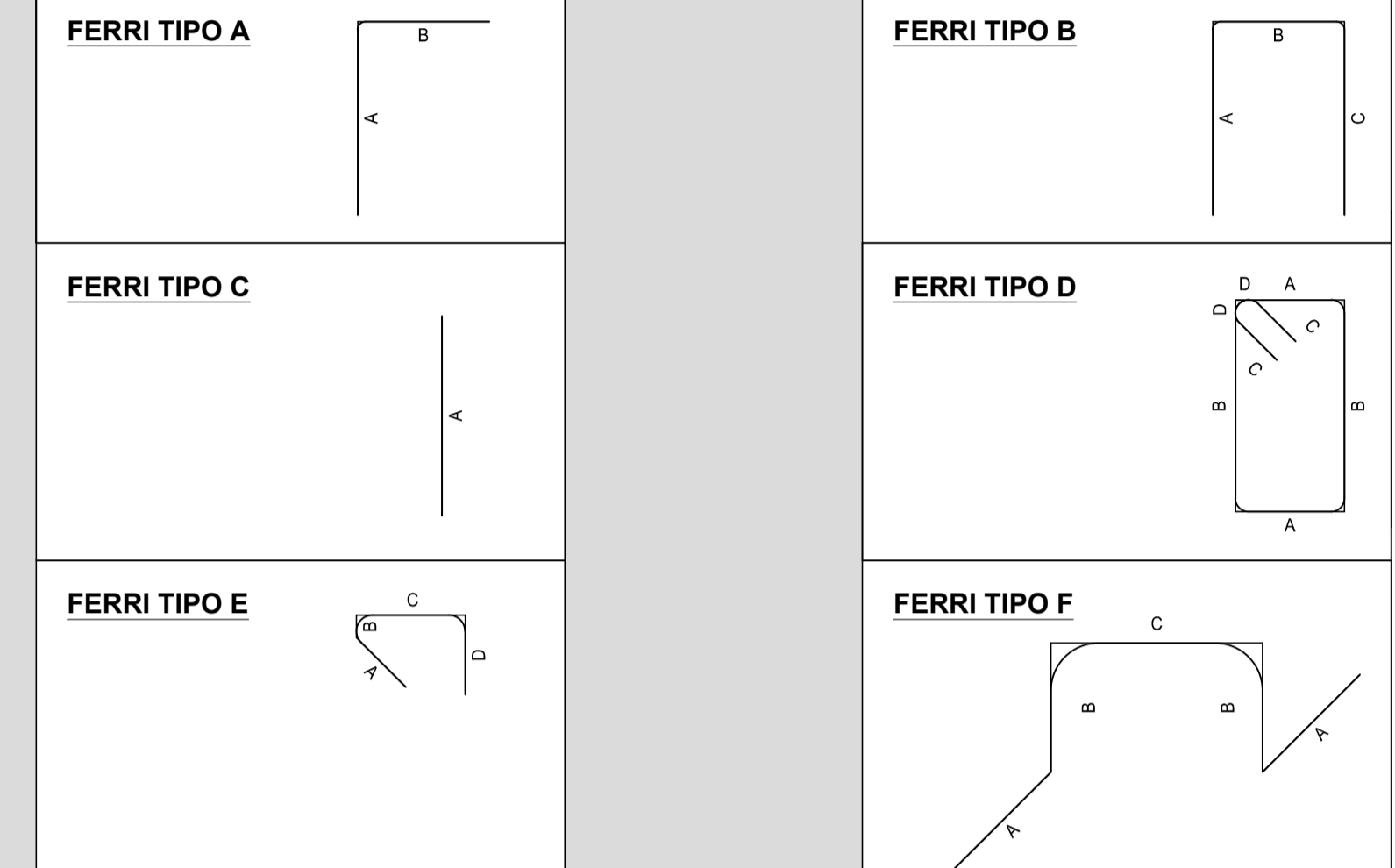


TABELLA FERRI MURO												
TIPO	POS	NOTA	φ [mm]	PASSO [cm]	A [cm]	B [cm]	C [cm]	D [cm]	L [cm]	N. Bar.	L.TOT [cm]	KG
A	6	1+1	16	20	30	270	-	-	300	104	31200	492.19
A	7	1+1	16	20	28	232	-	-	260	104	27040	426.57
B	1	1	16	20	35	330	35	-	400	57	22800	359.68
B	2	1	16	20	35	330	35	-	400	57	22800	359.68
B	3	1	12	20	29	1142	29	-	1200	17	20400	181.02
B	4	1	12	20	29	1142	29	-	1200	17	20400	181.02
B	8	1+1	16	20	29	162-182	29	-	230	12	2760	43.54
B	9	1+1	16	20	29	106-126	29	-	160	12	1920	30.29
B	11	1+1	12	20	24	1142	24	-	1190	24	28560	253.43
B	12	2+2	12	20	29	502-542	29	-	580	28	16240	144.11
C	13	1	12	-	200	-	-	-	200	8	1600	14.20
C	14	1	12	-	100	-	-	-	100	8	800	7.10
E	10	1	10	20x40	12	4	32	12	60	280	16800	103.53
F	5	1	16	80x40	30	39	42	-	180	100	18000	283.96
PESO TOTALE ARMATURA (kg)												2 880.30

TABELLA RIEPILOGATIVA ELEMENTI		
ELEMENTO	L.TOT [cm]	KG
FONDAZIONE	124240	1819.14
ELEVAZIONE	107080	1061.17
TOT (KG)		2880.30

TABELLA RIEPILOGATIVA DIAMETRI		
φ [mm]	L.TOT [cm]	KG
10	16800	103.53
12	88000	780.88
16	126520	1 995.90
TOT (KG)		2 880.30



RICHIAMI AD ALTRI ELABORATI

PER LA DEFINIZIONE DELLE CARATTERISTICHE DEI MATERIALI **L0101 - T00TM00STRSC01**

NOTE

TUTTE LE MISURE, SALVO CONTRARIA INDICAZIONE, SONO ESPRESSE IN CM

COPRIFERRO NETTO PARI A 4CM

ANAS S.p.A.
Direzione Progettazione e Realizzazione Lavori

LAVORI DI COLLEGAMENTO TRA LA S.S.11 A MAGENTA E LA TANGENZIALE OVEST DI MILANO
VARIANTE DI ABBATEGRASSO E ADEGUAMENTO IN SEDE DEL TRATTO ABBATEGRASSO-VIGEVANO FINO AL PONTE SUL FIUME TICINO
1° STRALCIO DA MAGENTA A VIGEVANO - TRATTA C

PROGETTO ESECUTIVO

STUDIO CORONA Ing. Renato Vaira Prova Ing. 04/8 Tomo a Firenze 17/00010	ING. RENATO DEL PRETE Ing. Renato Del Prete Ordine Ingeg. 04 Bari e provincia 17/00011	ECOPLAN Arch. Nicoletta Fratini Ordine Ingeg. 04 Tomo a Firenze 17/00011	EG EGG Engineering & Consulting S.r.l.
UNING Ing. Renato Vaira Prova Ing. 04/8 Tomo a Firenze 17/00010	SETAC Ingegneria S.r.l. Trasporti Ambiente Costruzioni	ARKE' INGEGNERIA S.r.l. Ingegneria S.r.l.	DOTT. GEOL. DANILO GALLO Dot. Geol. Danilo Gallo Ordine Ingeg. 04 Tomo a Firenze 17/00011

VISTO: IL RESPONSABILE DEL PROCEDIMENTO Dot. Ing. Giuseppe Danilo MALGERI	INTEGRATORE DELLE PRESTAZIONI SPECIALISTICHE Ing. Valerio BAIETTI	GEOLOGO Prof. Ing. Geol. Luigi MONTERISI	IL COORDINATORE DELLA SICUREZZA IN FASE DI PROGETTAZIONE Ing. Gianluca CICIRELLO
---	---	--	--

L0306

L - PROGETTO STRUTTURALE - TOMBINATURE IDRAULICHE
L03 - TIPOLOGICI TOMBINI CIRCOLARI
ARMATURA MURO LINEARE ALL'IMBOCCO E/O ALLO SBocco

CODICE PROGETTO	NOV. FILE	REVISIONE	SCALA:
L0203	L0306-T00TM00STRAR09_B.dwg	B	1:50
PROGETTO	ELAB.	DATA	REDDATTO
L0203	T00TM00STRAR09	18/01	ING. GIUSEPPE CRISA

REV.	DESCRIZIONE	DATA	REDDATTO	VERIFICATO	APPROVATO
C					
B	EMISSIONE A SEGUITO DI RAPPORTO INTERMEDIO DI VERIFICA	FEBBRAIO 2019	ING. GIUSEPPE RANIERI	ING. GAETANO BAIETTI	ING. VALERIO BAIETTI
A	EMISSIONE	SETTEMBRE 2018	ING. GIUSEPPE CRISA	ING. GAETANO RANIERI	ING. VALERIO BAIETTI