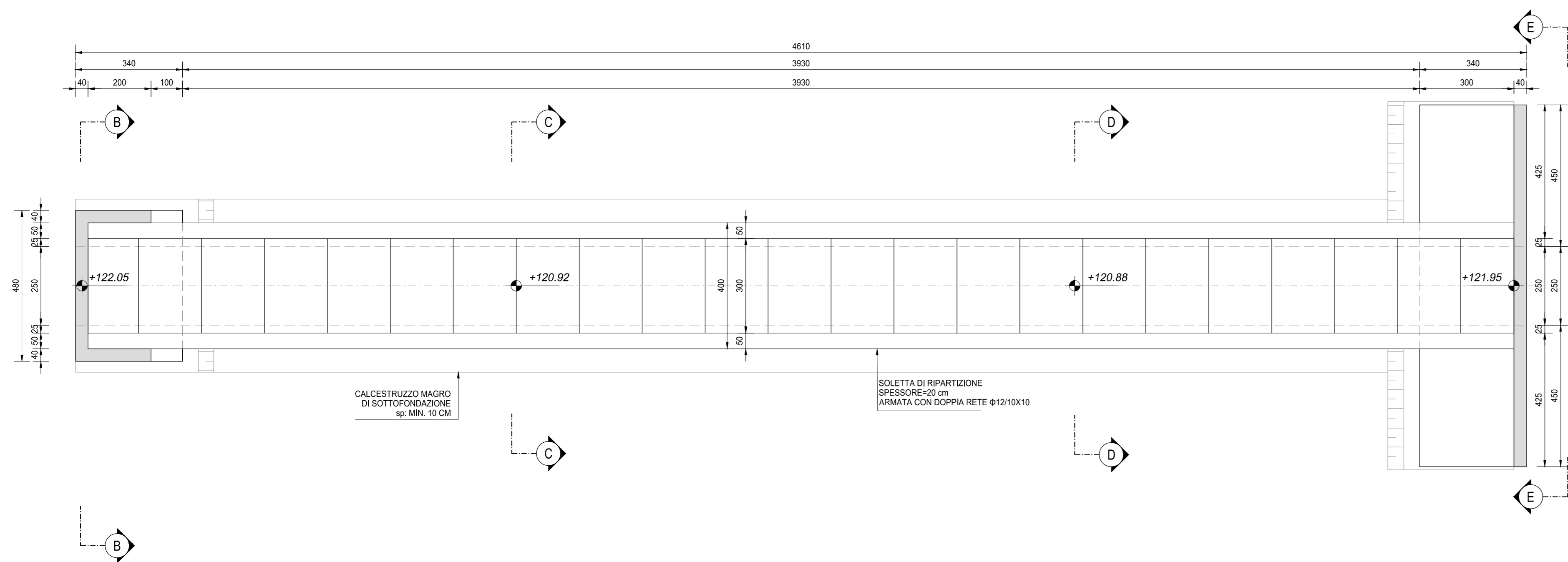
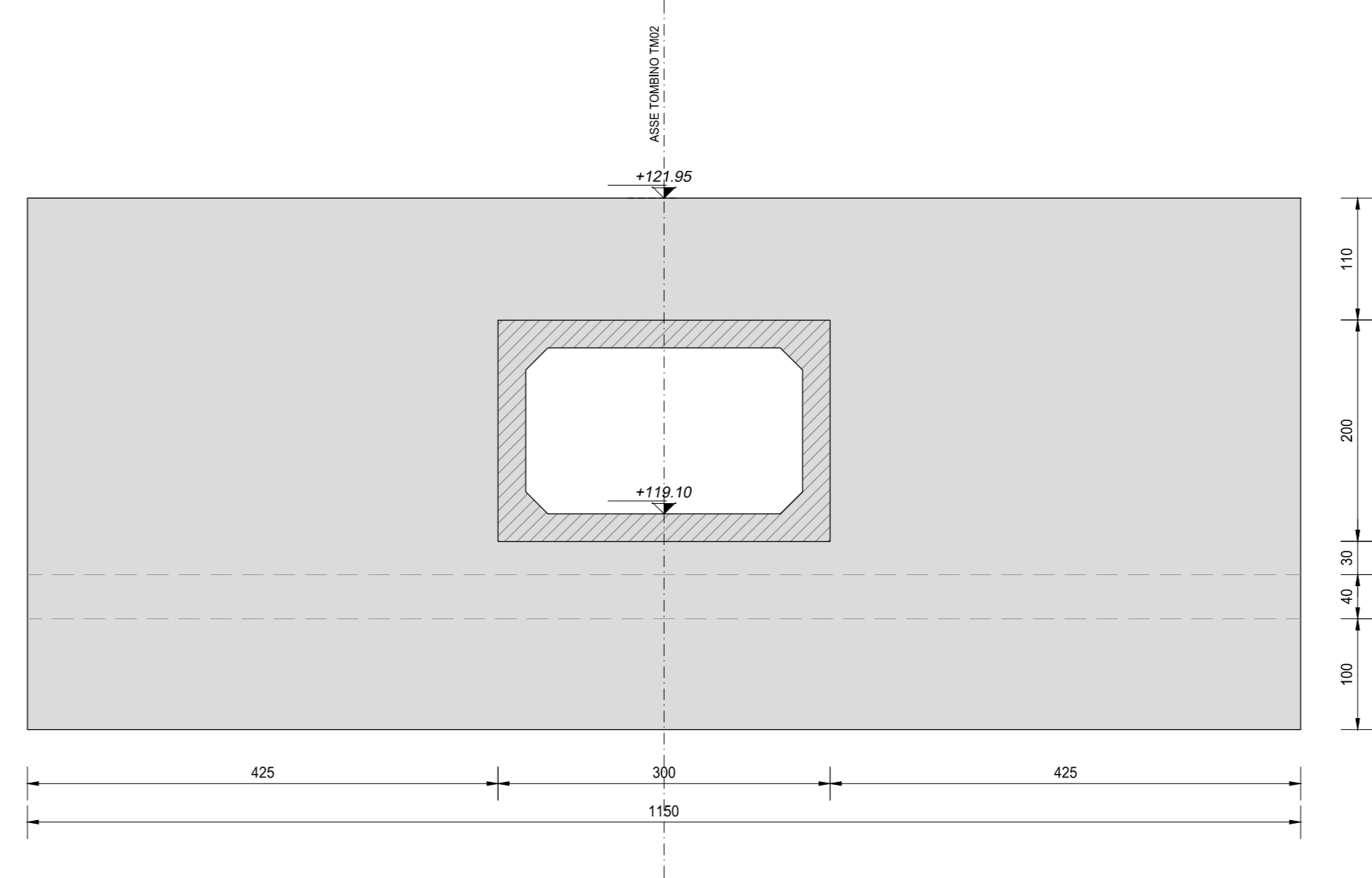


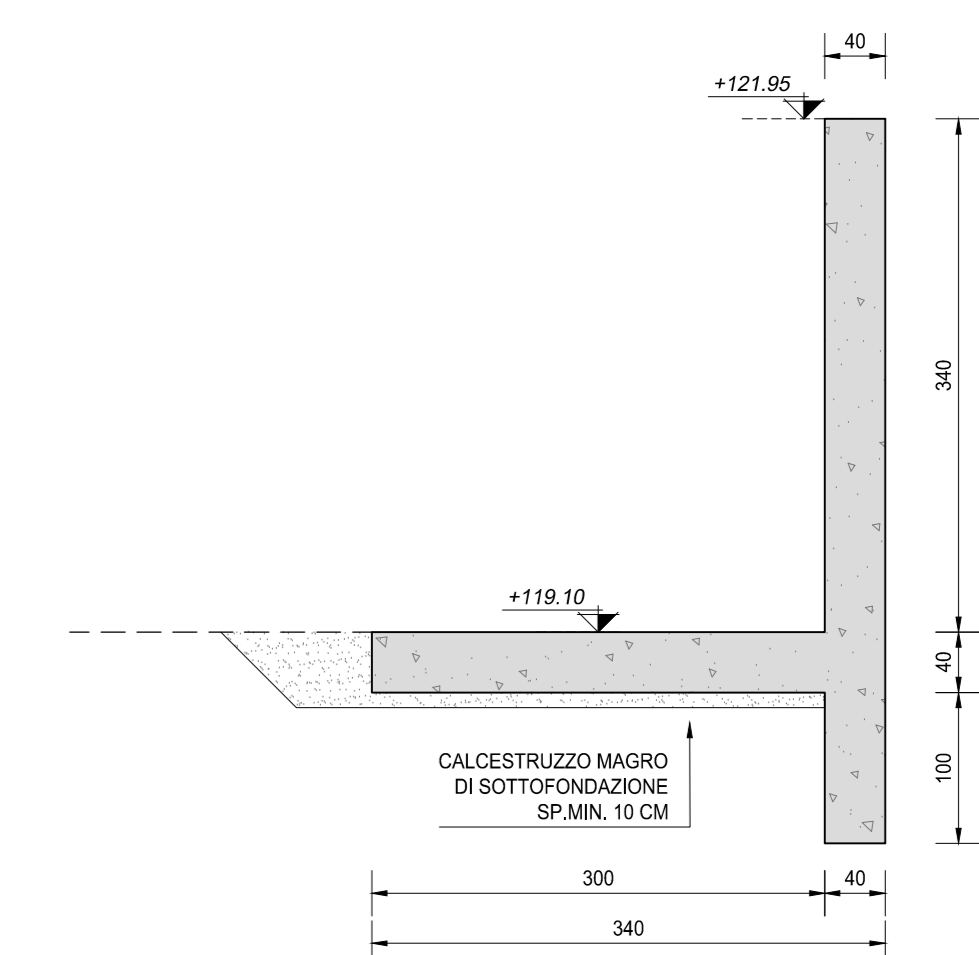
VISTA DALL'ALTO
SCALA 1:100



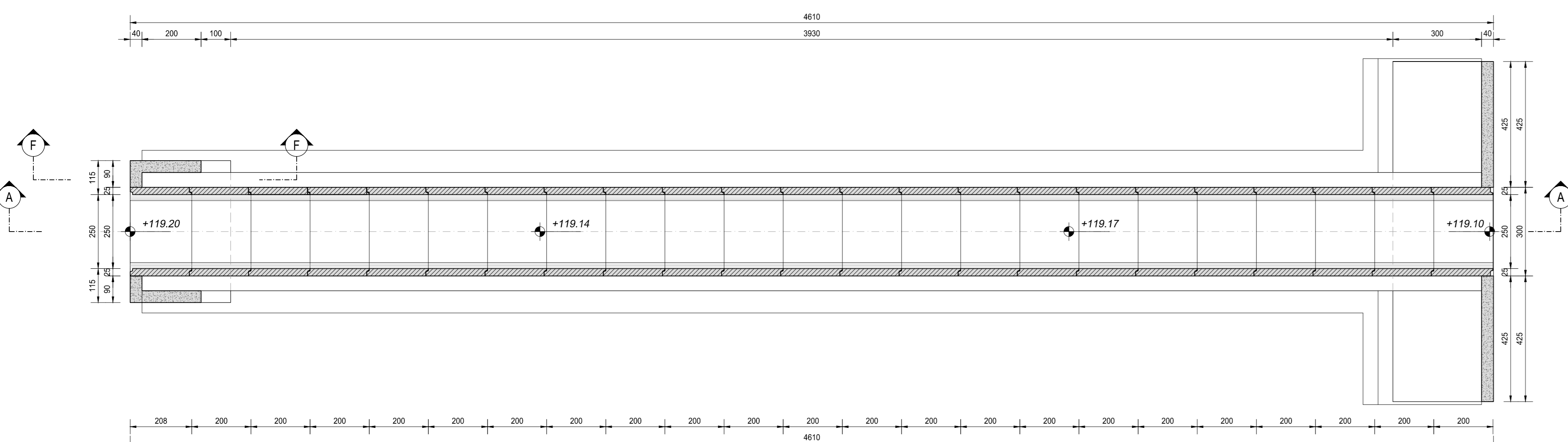
SEZIONE E-E
SCALA 1:50



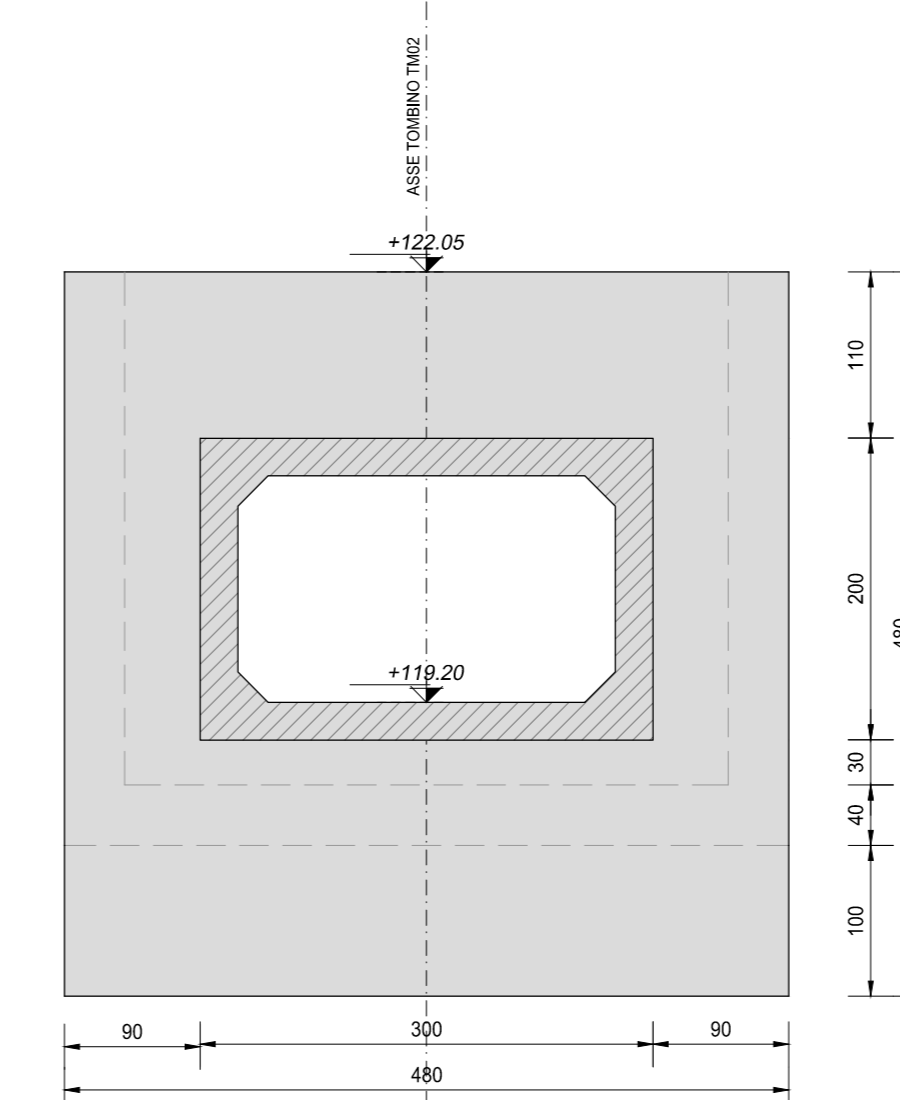
SEZIONE G-G
SCALA 1:50



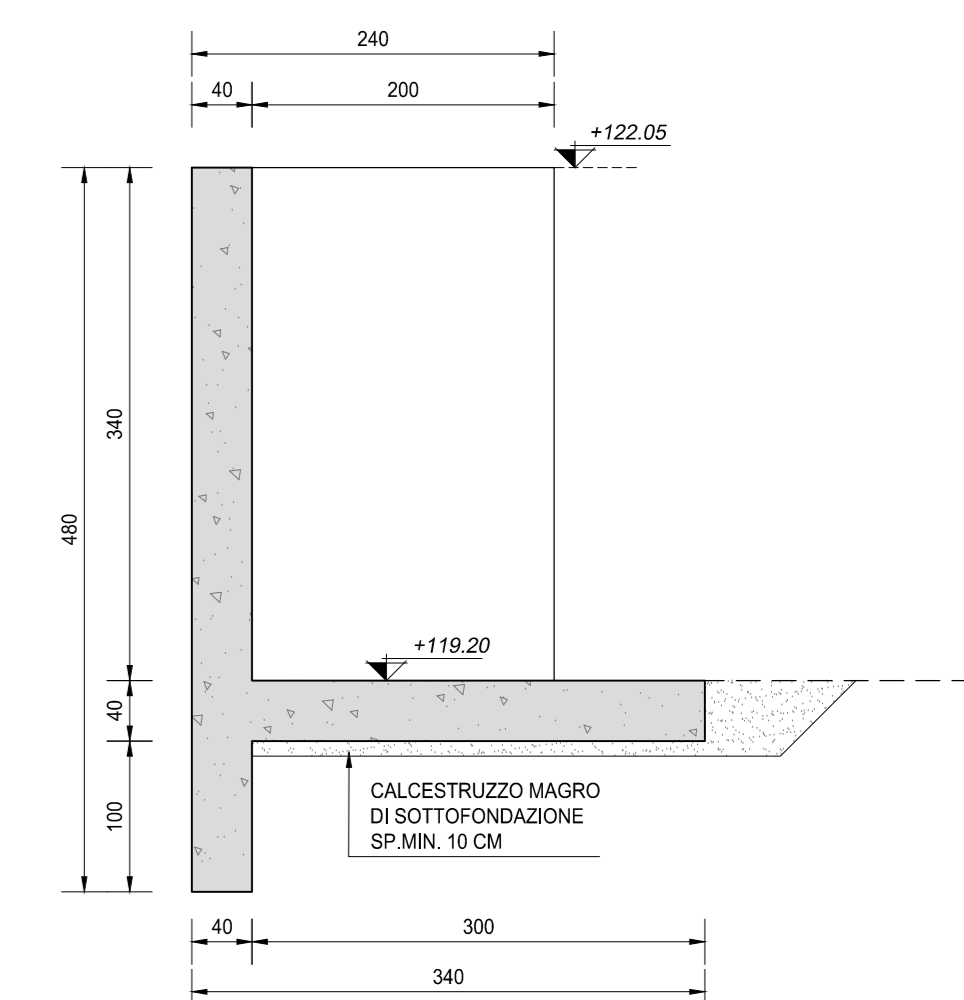
SEZIONE B-B
SCALA 1:100



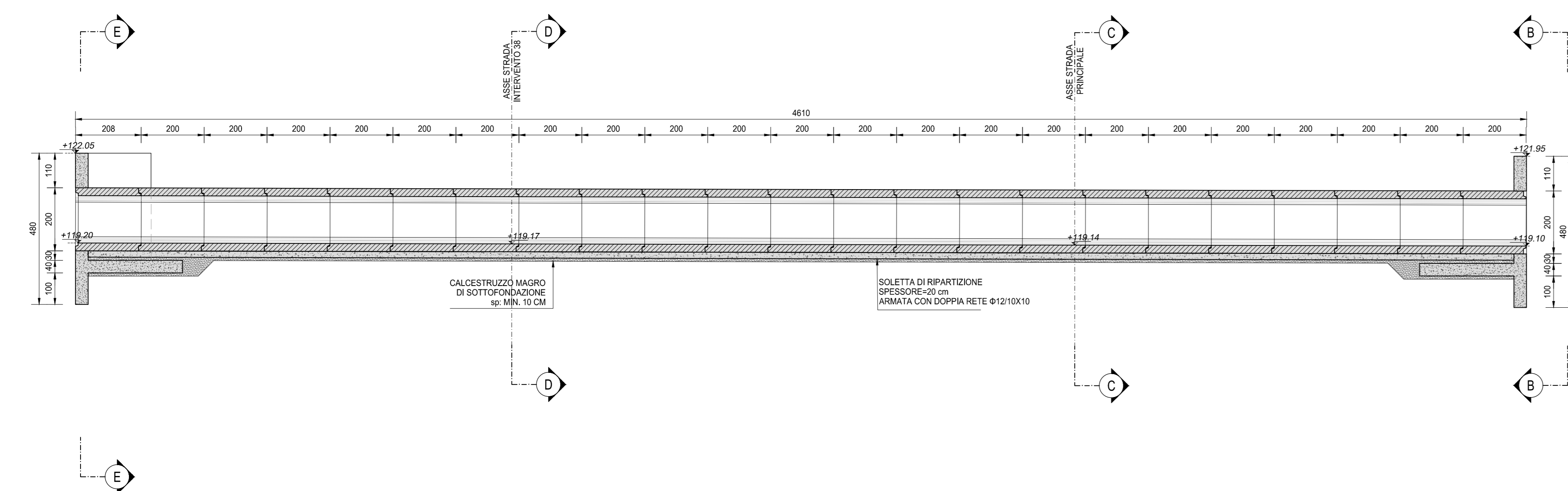
SEZIONE B-B
SCALA 1:50



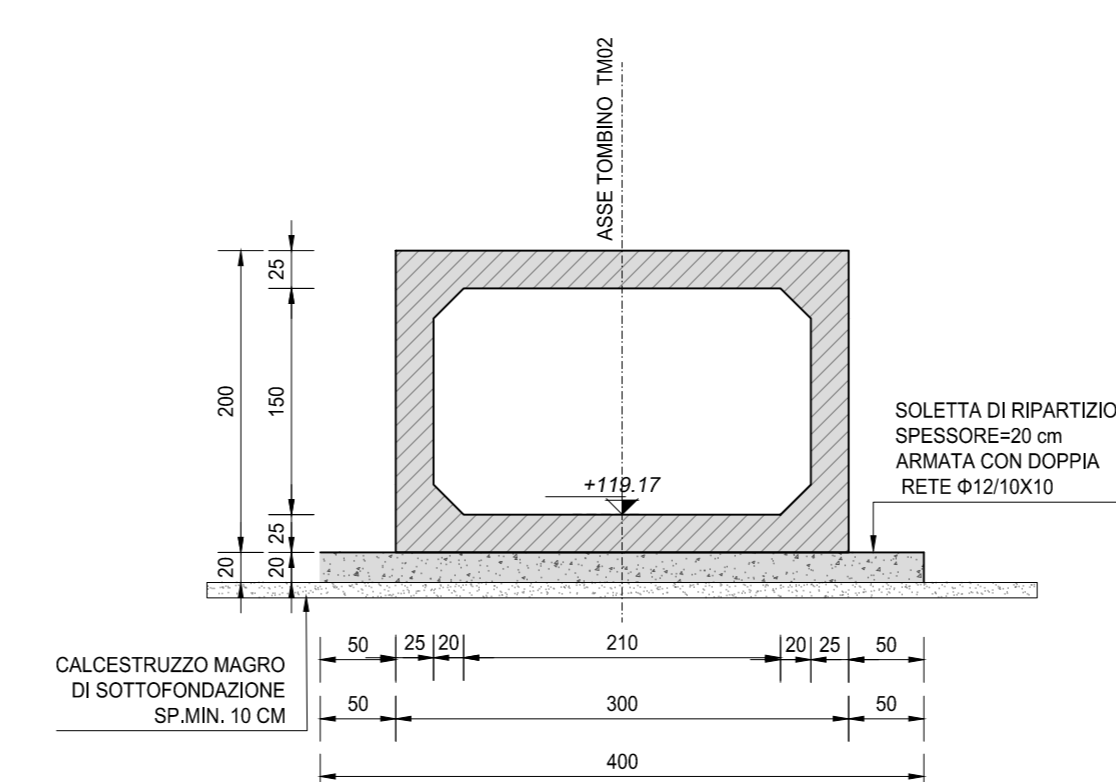
SEZIONE F-F
SCALA 1:50



SEZIONE A-A
SCALA 1:100



SEZIONE D-D
SCALA 1:50



RICHIAMI AD ALTRI ELABORATI	
PER LA DEFINIZIONE DELLE CARATTERISTICHE DEI MATERIALI	T00TM00STRSC01
PER I DISEGNI TIPOLOGICI DEI TOMBINI SCATOLARI PRESENZA DI MURI LINEARI ALL'IMBOCCO E ALLO SBocco	T00TM00STRDI01
PER I DISEGNI TIPOLOGICI DEI TOMBINI SCATOLARI CON PRESENZA STRADA STERRATA	T00TM00STRDI02
PER I DISEGNI TIPOLOGICI DEI TOMBINI SCATOLARI CON PRESENZA MANUFATTO DI PARTIZIONE	T00TM00STRDI03
PER L'ARMATURA DEI TOMBINI SCATOLARI PREFABBRICATI (RICOPRIMENTO 0-600cm)	T00TM00STRAR01
PER L'ARMATURA DEI TOMBINI SCATOLARI PREFABBRICATI (RICOPRIMENTO 600-1000cm)	NON DI RIFERIMENTO PER QUEST'OPERA
PER L'ARMATURA DEI TOMBINI SCATOLARI PREFABBRICATI (RICOPRIMENTO > 1000cm)	NON DI RIFERIMENTO PER QUEST'OPERA
PER L'ARMATURA MURO LINEARE ALL'IMBOCCO E/O ALLO SBocco	T00TM00STRAR04
PER L'ARMATURA MURO SCATOLATO ALL'IMBOCCO E/O ALLO SBocco	T00TM00STRAR05

ANAS S.p.A.
Direzione Progettazione e Realizzazione Lavori

LAVORI DI COLLEGAMENTO TRA LA S.S.11 A MAGENTA E LA TANGENZIALE OVEST DI MILANO

VARIANTE DI ABBIATEGRASSO E ADEGUAMENTO IN SEDE DEL TRATTO ABBIATEGRASSO-VIGEVANO FINO AL PONTE SUL FIUME TICINO

1° STRALCIO DA MAGENTA A VIGEVANO - TRATTA C

PROGETTO ESECUTIVO

STUDIO CORONA	ING. RENATO DEL PRETE	ECOPLAN	EG
ING. VITTORIO DALL'ACQUA	ING. DANIELE DEL PRIORE	ARCH. NICOLA FRATELLO	ING. GIUSEPPE RANIERI
ING. MARCO VERRI	ING. MARCO VERRI	ING. GIUSEPPE RANIERI	ING. GIUSEPPE RANIERI
ING. MARCO VERRI	ING. MARCO VERRI	ING. GIUSEPPE RANIERI	ING. GIUSEPPE RANIERI

VISTO IL RESPONSABILE DEL PROCEDIMENTO: *Giuseppe D'Alagni*
Dott. Ing. Giuseppe D'Alagni

INTEGRATORE DELLE PRESTAZIONI SPECIALISTICHE: *Valerio Baietti*
Ing. Valerio Baietti

GEOLOGO: *Giuseppe Ranieri*
Prof. Ing. Giuseppe Ranieri

IL COORDINATORE DELLA SICUREZZA IN FASE DI PROGETTAZIONE: *Giuseppe Ranieri*
Ing. Giuseppe Ranieri

LAB03

L - PROGETTO STRUTTURALE - TOMBINATURE IDRAULICHE
LAB - TM02 - TOMBINO SCATOLARE 250 x150 ALLA PROGR. KM 0+420 TRATTA C1
CARPENTERIA DELL'OPERA DI ATTRAVERSAMENTO

CODICE PROGETTO	LAB03-P00TM02STRCP01_B.dwg	REVISIONE	SCALA:
PROGETTO	LIV. PROG. N. PROG.		
LO203	E 1801		1:100 / 1:50

C	EMMISSIONE A SEGUITO DI RAPPORTO INTERMEDIO DI VERIFICA	FEBBRAIO 2019	ING. GIUSEPPE RANIERI	ING. GAETANO BAIETTI	ING. VALERIO BAIETTI
B	EMMISSIONE	SETTEMBRE 2018	ING. GIUSEPPE RANIERI	ING. GAETANO BAIETTI	ING. VALERIO BAIETTI
A	EMMISSIONE				

REV. DESCRIZIONE DATA REDATTO VERIFICATO APPROVATO

NOTE	
TUTTE LE MISURE, SALVO CONTRARIA INDICAZIONE, SONO ESPRESSE IN CM	
LO SPESSORE DEL RICOPRIMENTO E' MISURATO A PARTIRE DAL PIANO ASFALTO FINO ALL'ESTRADOSSO DELLA STRUTTURA PREFABBRICATA NEL PUNTO PIU' SFAVOREVOLE	