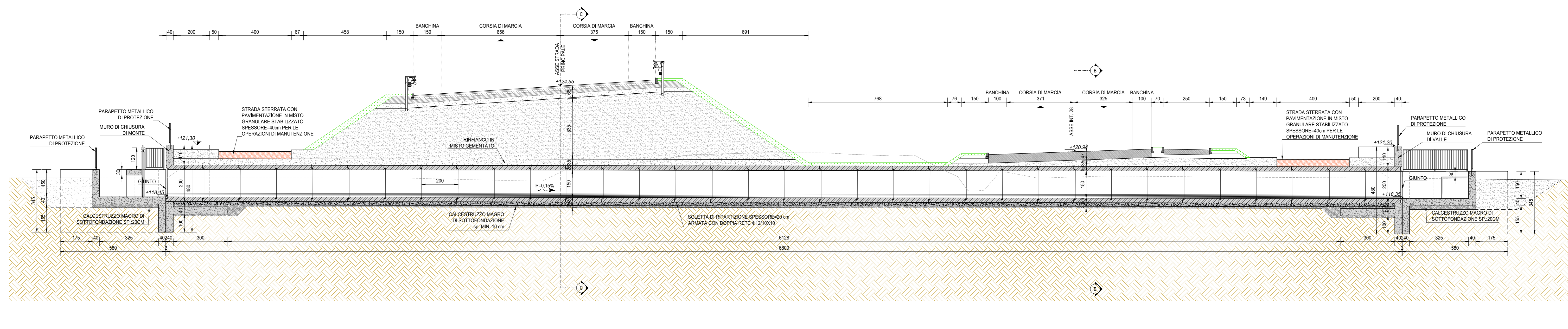
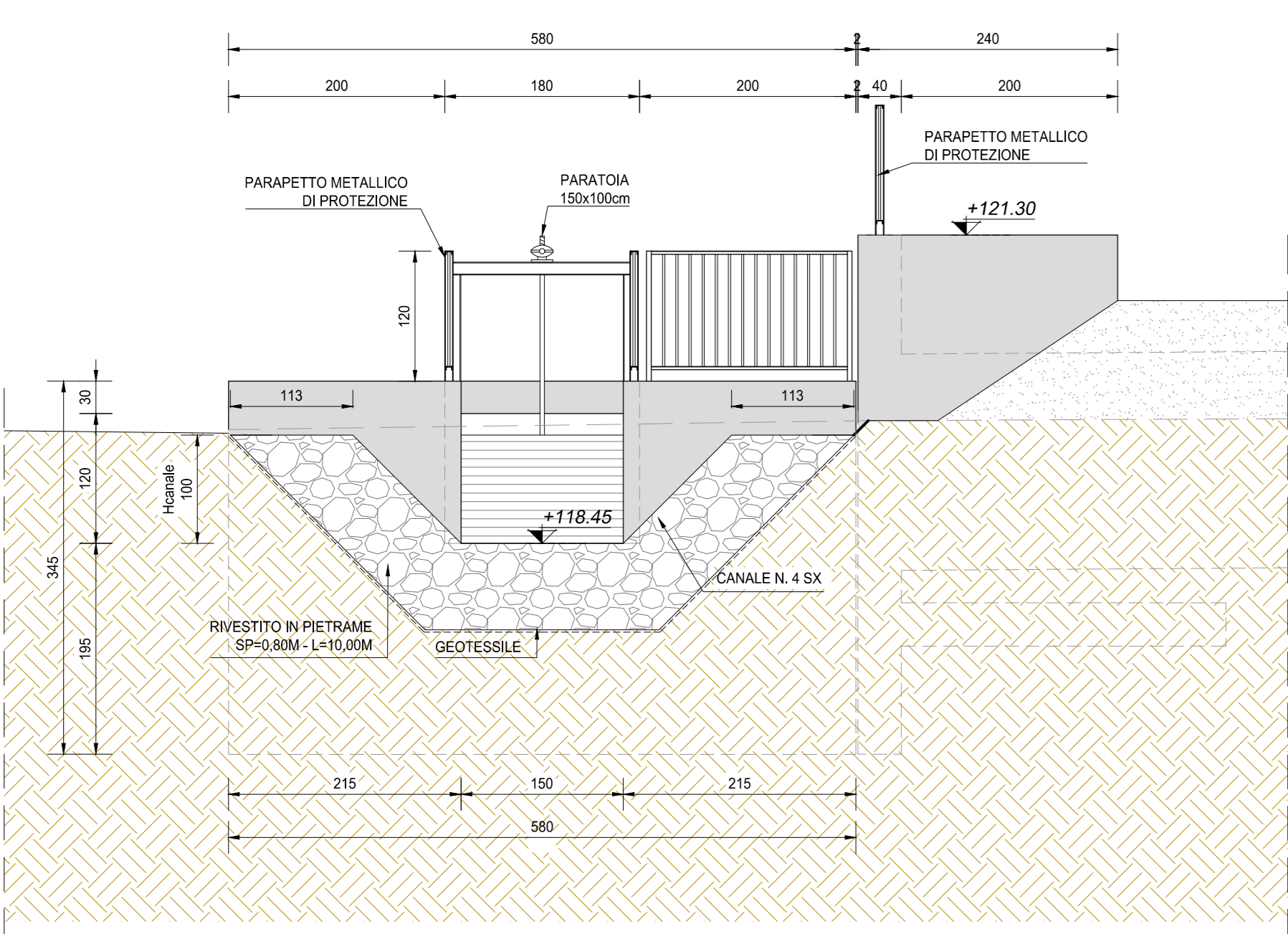


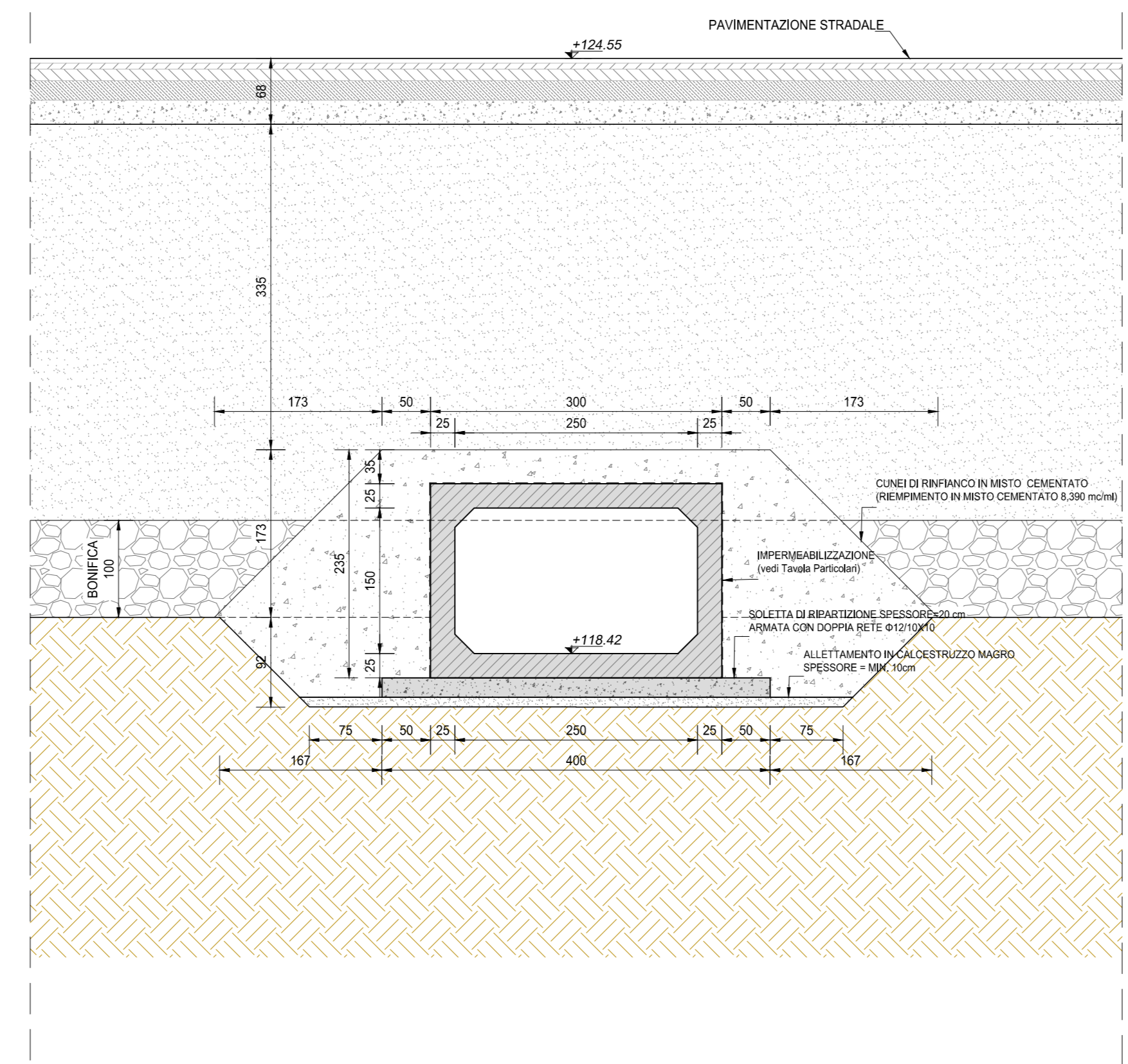
SEZIONE LONGITUDINALE (SEZ. A-A)
SCALA 1:100



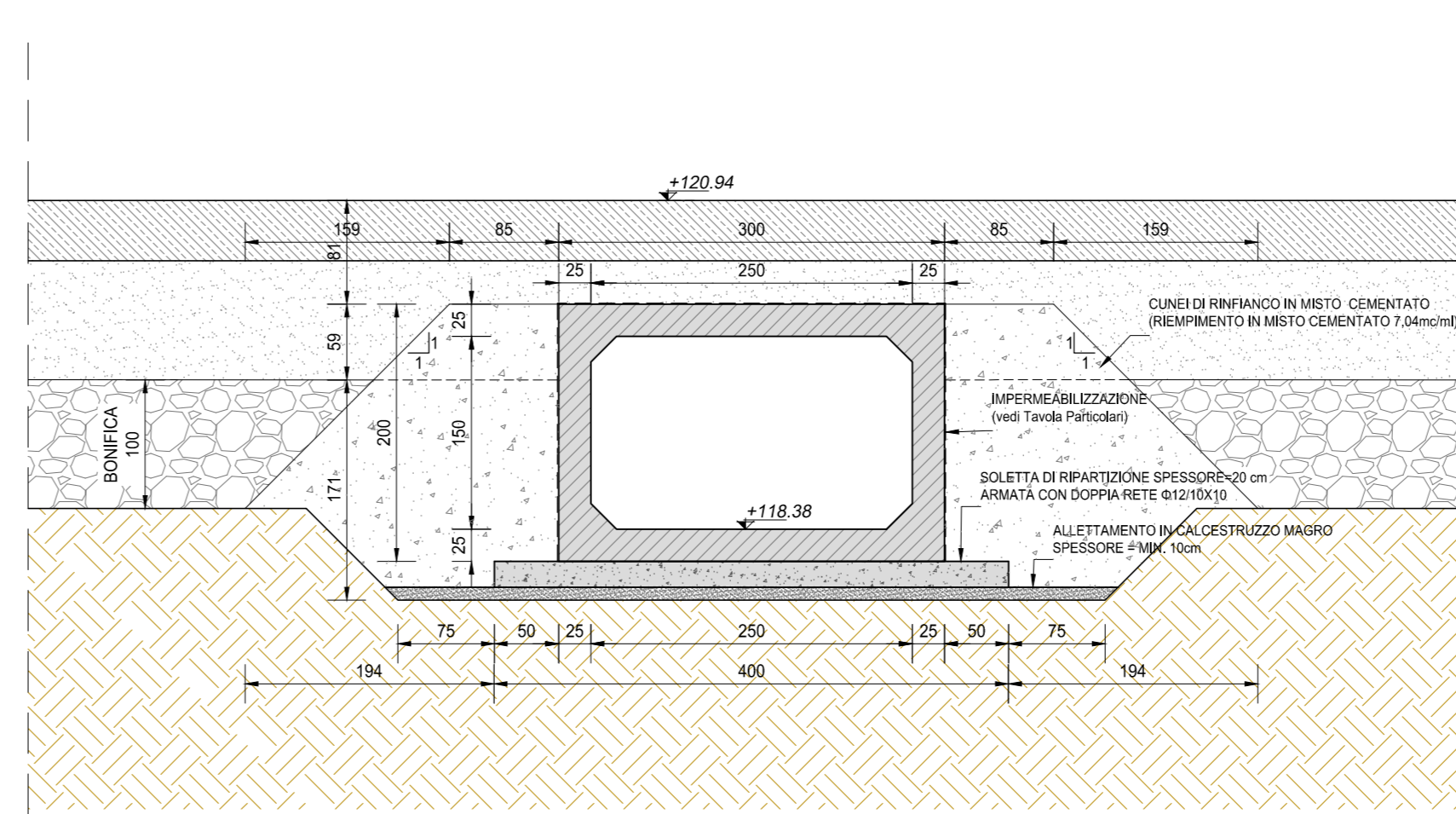
SEZIONE SEZ. E-E
SCALA 1:50



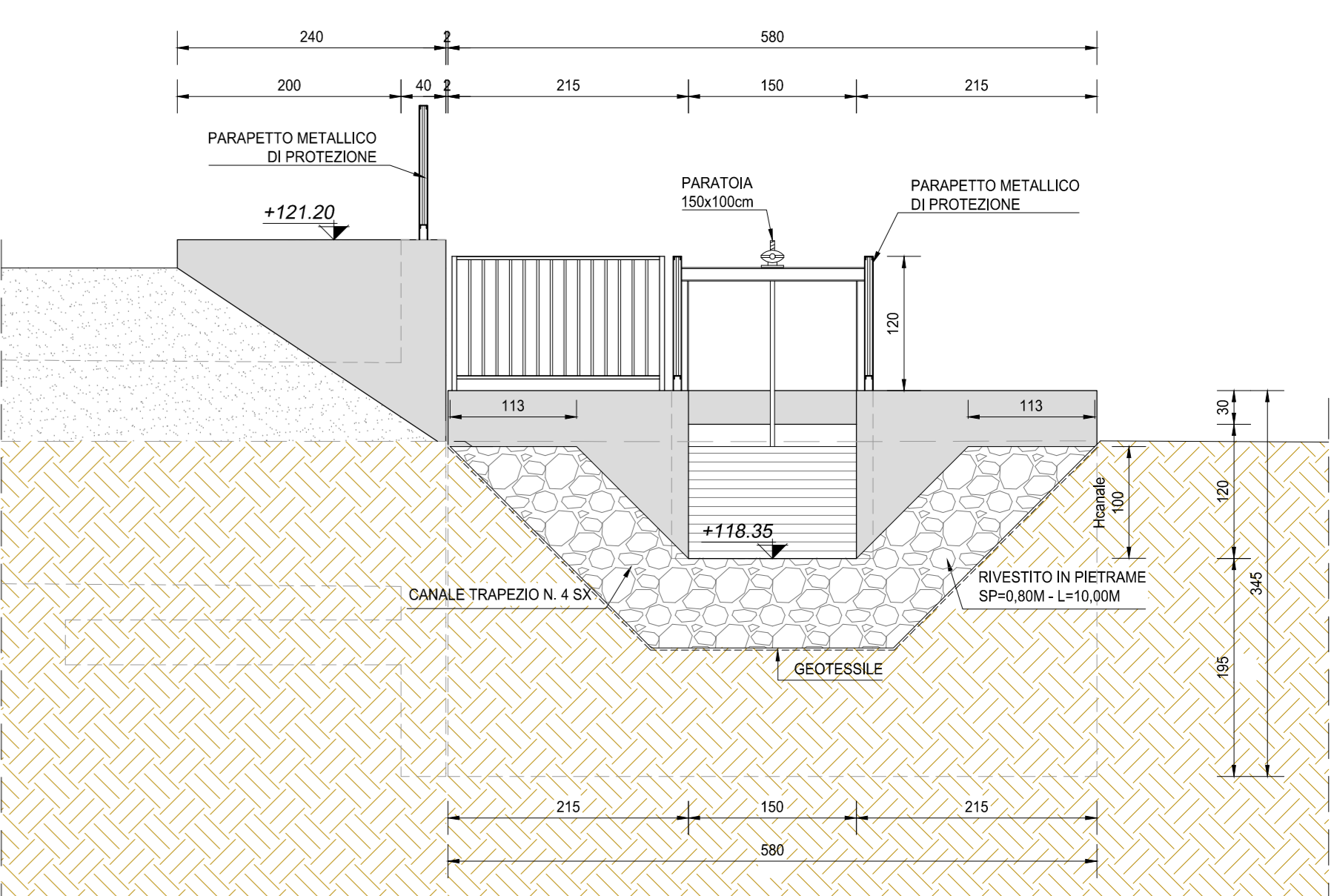
SEZIONE SEZ. C-C
SCALA 1:50



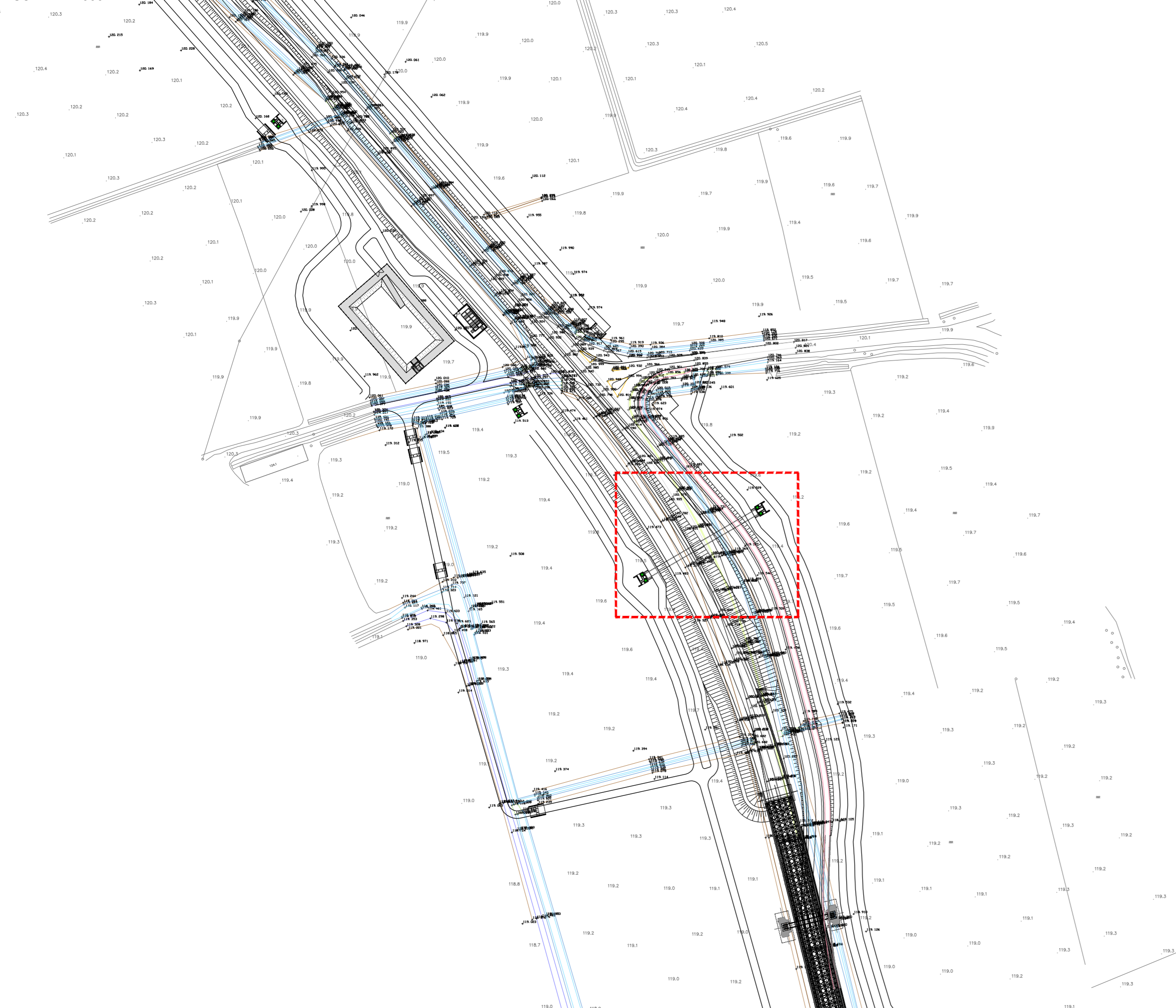
SEZIONE SEZ. B-B
SCALA 1:50



SEZIONE SEZ. D-D
SCALA 1:50



INQUADRAMENTO DELL'OPERA
SCALA 1:2.000



RICHIAMI AD ALTRI ELABORATI	
PER LA DEFINIZIONE DELLE CARATTERISTICHE DEI MATERIALI	T00TM00STRSC01
PER I DISEGNI TIPOLOGICI DEI TOMBINI SCATOLARI PRESENZA DI MURI LINEARI ALL'IMBOCCO E ALLO SBocco	T00TM00STRD101
PER I DISEGNI TIPOLOGICI DEI TOMBINI SCATOLARI CON PRESENZA STRADA STERRATA	T00TM00STRD102
PER I DISEGNI TIPOLOGICI DEI TOMBINI SCATOLARI CON PRESENZA MANUFATTO DI PARTIZIONE	T00TM00STRD103
PER L'ARMATURA DEI TOMBINI SCATOLARI PREFABBRICATI (RICOPRIMENTO 0-600cm)	T00TM00STRAR01
PER L'ARMATURA DEI TOMBINI SCATOLARI PREFABBRICATI (RICOPRIMENTO 600-1000cm)	NON DI RIFERIMENTO PER QUEST'OPERA
PER L'ARMATURA DEI TOMBINI SCATOLARI PREFABBRICATI (RICOPRIMENTO > 1000cm)	NON DI RIFERIMENTO PER QUEST'OPERA
PER L'ARMATURA MURO LINEARE ALL'IMBOCCO E/O ALLO SBocco	NON DI RIFERIMENTO PER QUEST'OPERA
PER L'ARMATURA MURO SCATOLATO ALL'IMBOCCO E/O ALLO SBocco	T00TM00STRAR05

NOTE	
TUTTE LE MISURE, SALVO CONTRARIA INDICAZIONE, SONO ESPRESSE IN CM	
LO SPESORE DEL RICOPRIMENTO E' MISURATO A PARTIRE DAL PIANO ASFALTO SINO ALL'ESTRADOSSO DELLA STRUTTURA PREFABBRICATA NEL PUNTO PIU' SFAVOREVOLE	

ANAS S.p.A.
Direzione Progettazione e Realizzazione Lavori

LAVORI DI COLLEGAMENTO TRA LA S.S.11 A MAGENTA E LA TANGENZIALE OVEST DI MILANO

VARIANTE DI ABBIATEGRASSO E ADEGUAMENTO IN SEDE DEL TRATTO ABBIATEGRASSO-VIGEVANO FINO AL PONTE SUL FIUME TICINO

1° STRALCIO DA MAGENTA A VIGEVANO - TRATTA C

PROGETTO ESECUTIVO

STUDIO CORONA	ING. RENATO DEL PRETE	ECOPLAN	ING. GIANFRANCO FERRARI
ING. MARCO VERRI	ING. DANIELE DEL PRETE	ING. ANTONIO FRATELLO	ING. GIANFRANCO FERRARI
ING. MARCO VERRI	ING. DANIELE DEL PRETE	ING. ANTONIO FRATELLO	ING. GIANFRANCO FERRARI
ING. MARCO VERRI	ING. DANIELE DEL PRETE	ING. ANTONIO FRATELLO	ING. GIANFRANCO FERRARI

VISTO IL RESPONSABILE DEL PROCEDIMENTO
Ing. Giuseppe Danilo MALGERI

INTEGRATORE DELLE PRESTAZIONI SPECIALISTICHE
Ing. Valerio BAUETTI

GEOLOGO
Prof. Ing. Luigi MONTENARI

IL COORDINATORE DELLA SICUREZZA IN FASE DI PROGETTAZIONE
Ing. Gianluca CICIRELLI

LAC02

L - PROGETTO STRUTTURALE - TOMBINATURE IDRAULICHE
LAC - TM03 - TOMBINO SCATOLARE 250x150 ALLA PROGR. KM 0+620,00 TRATTA C1
PLANIMETRIA, PROFILI E SEZIONI - TAVOLA 02 DI 02

CODICE PROGETTO	LO203	NUMERO FILE	LAC02-P00TM03STRD102	REVISIONE	B	SCALA	VARIE
PROGETTO	LO203	NUMERO FILE	LAC02-P00TM03STRD102	REVISIONE	B	SCALA	VARIE

REV.	DESCRIZIONE	DATA	REDDITO	VERIFICATO	APPROVATO
C	EMISSIONE A SEGUITO DI RAPPORTO INTERMEDIO DI VERIFICA	FEBBRAIO 2019	ING. GIUSEPPE CRISA	ING. GAETANO RANIERI	ING. VALERIO BAUETTI
B	EMISSIONE	SETTEMBRE 2018	ING. GENEVRA MENSICCHIERI	ING. GAETANO RANIERI	ING. VALERIO BAUETTI
A	EMISSIONE				