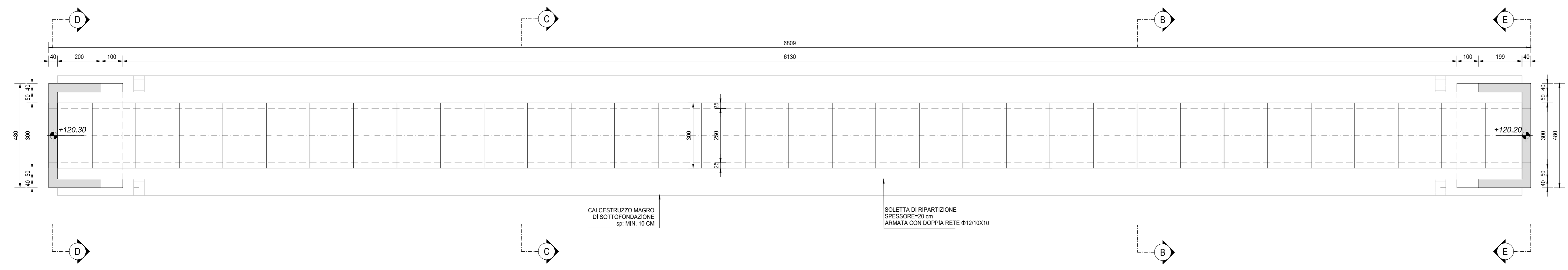
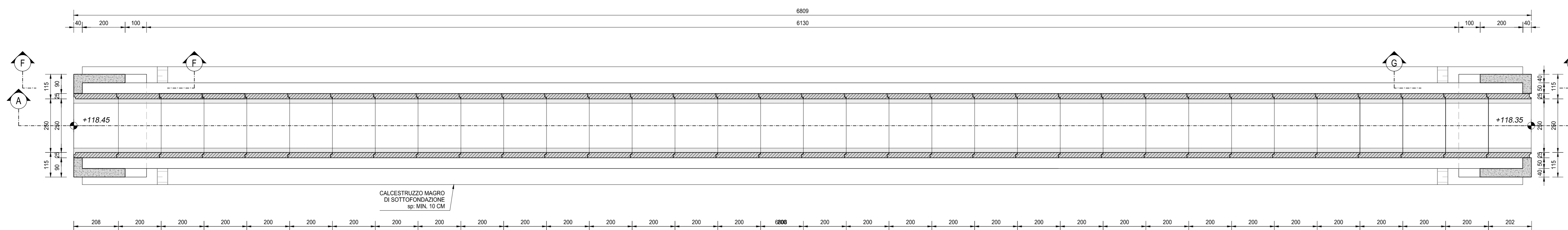


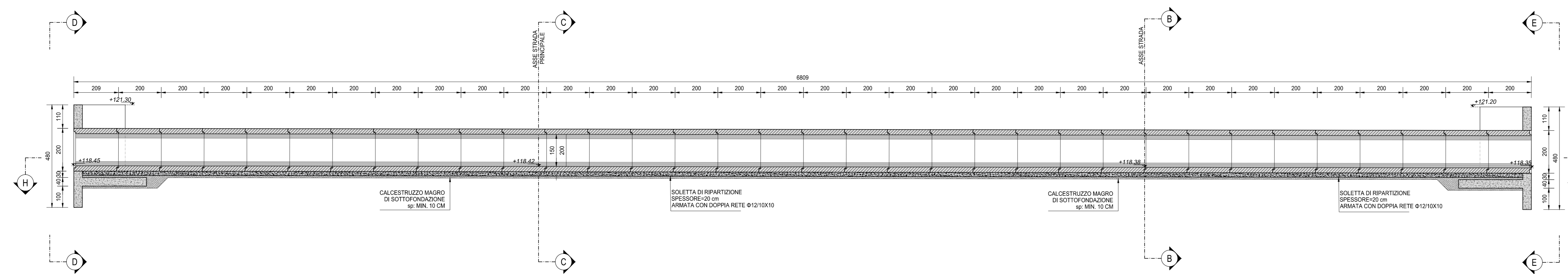
VISTA DALL'ALTO
SCALA 1:100



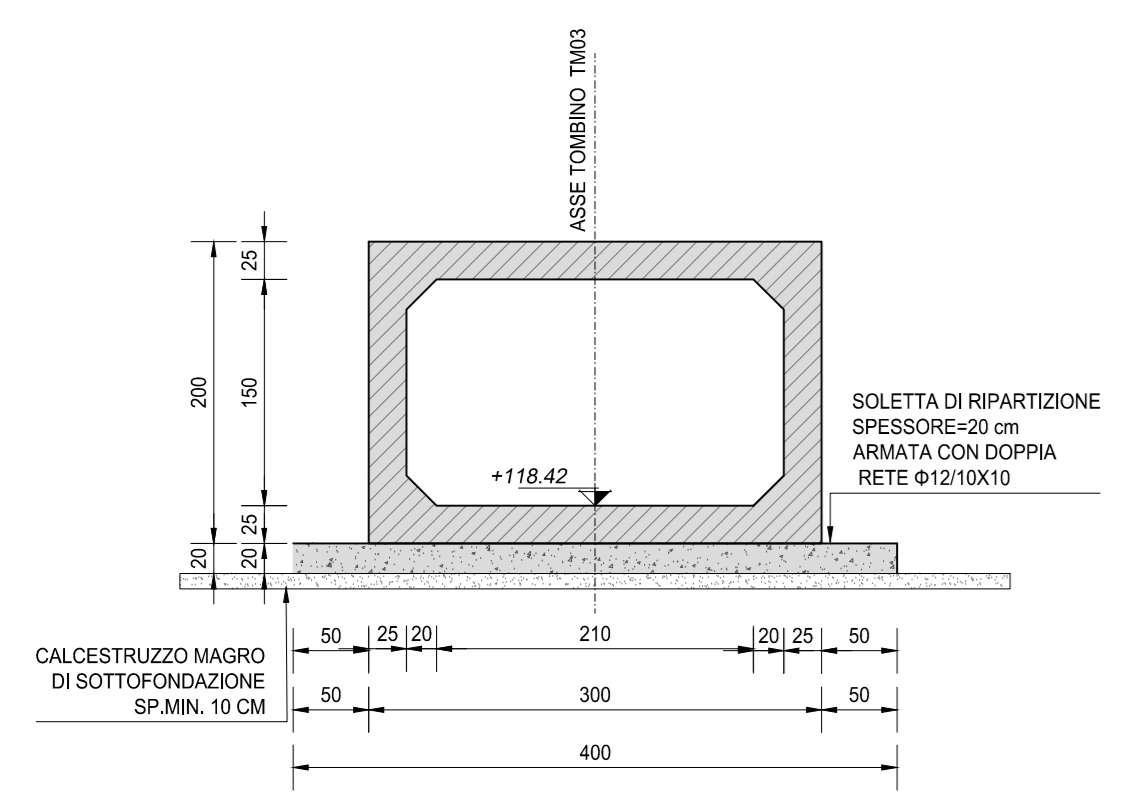
SEZIONE B-B
SCALA 1:100



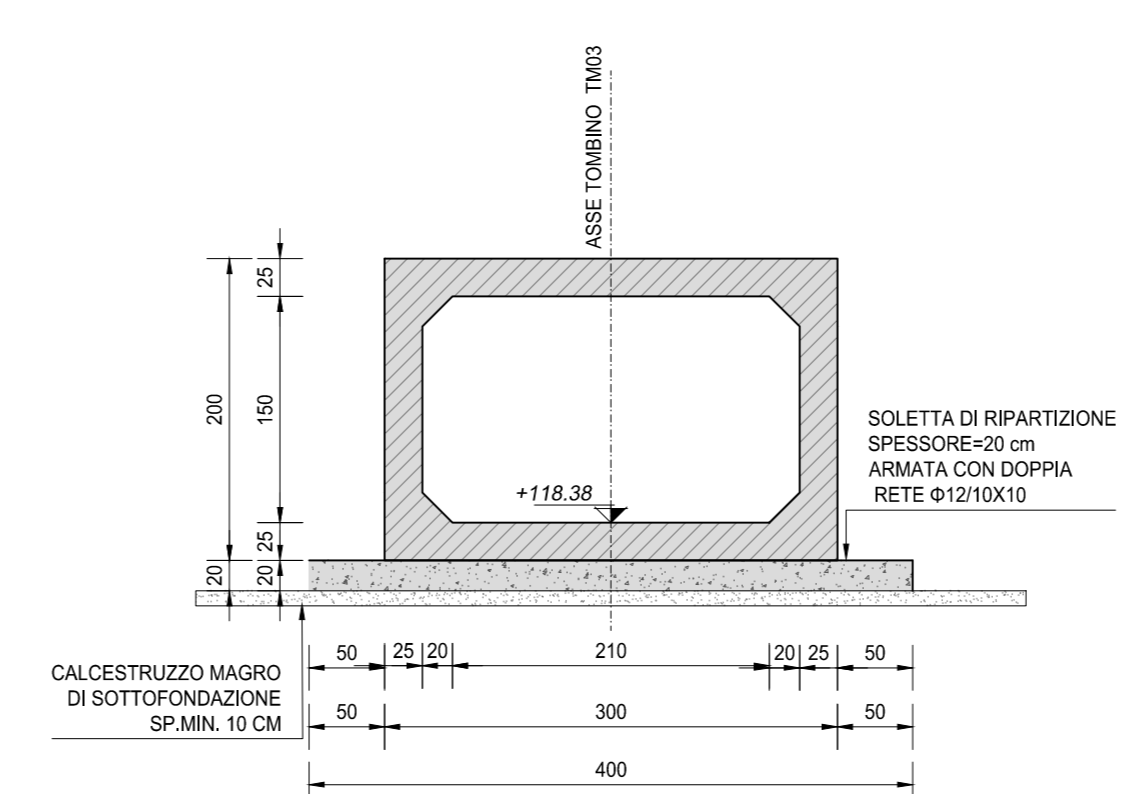
SEZIONE A-A
SCALA 1:100



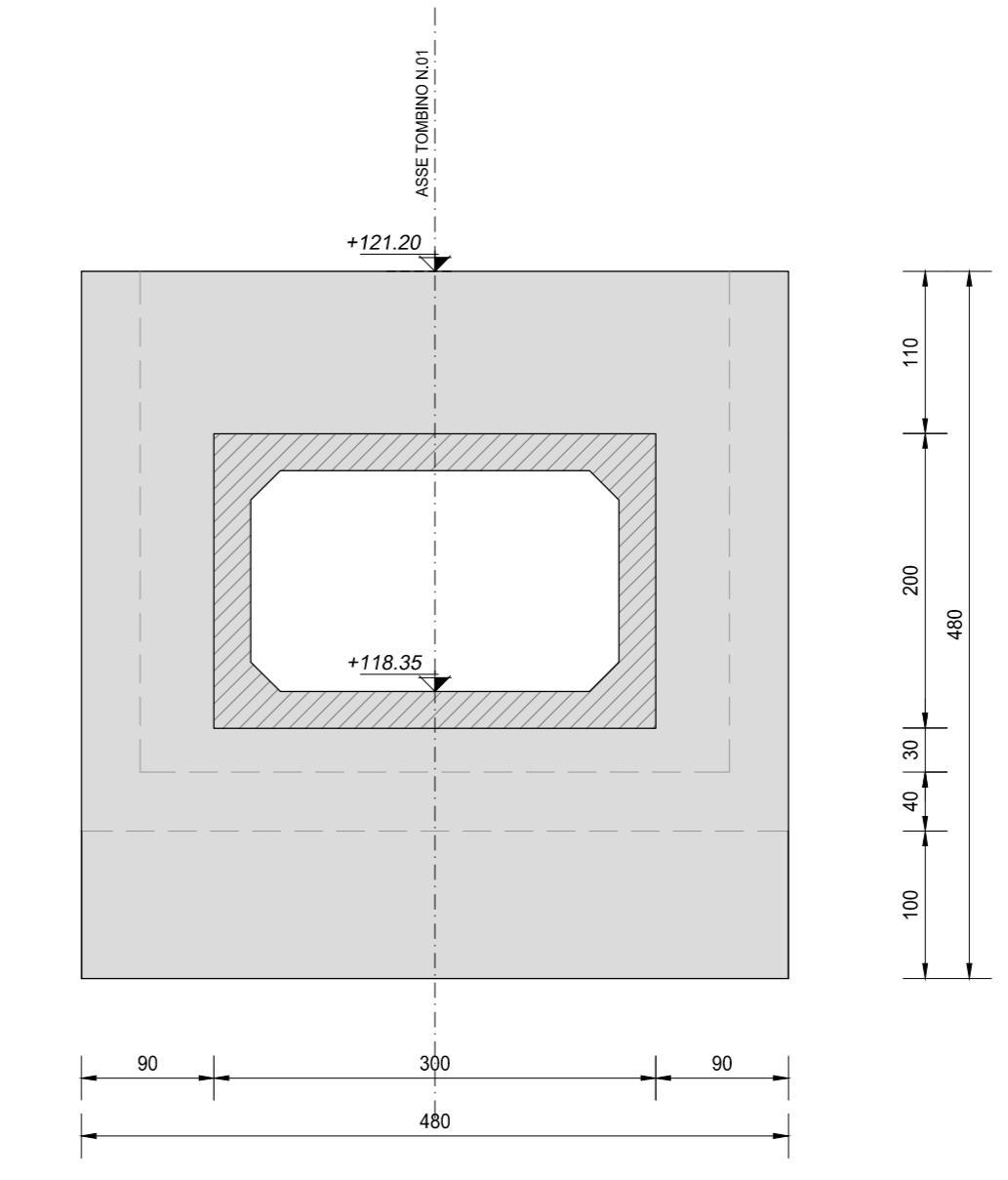
SEZIONE C-C
SCALA 1:50



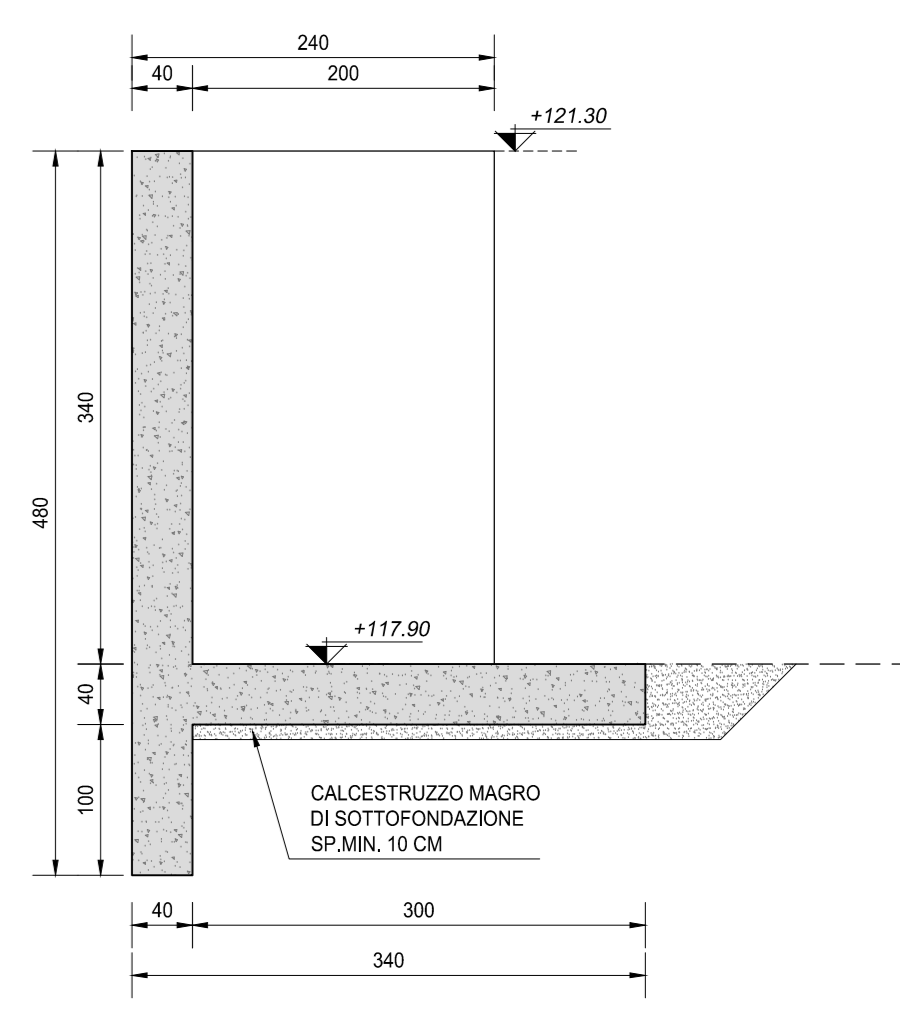
SEZIONE B-B
SCALA 1:50



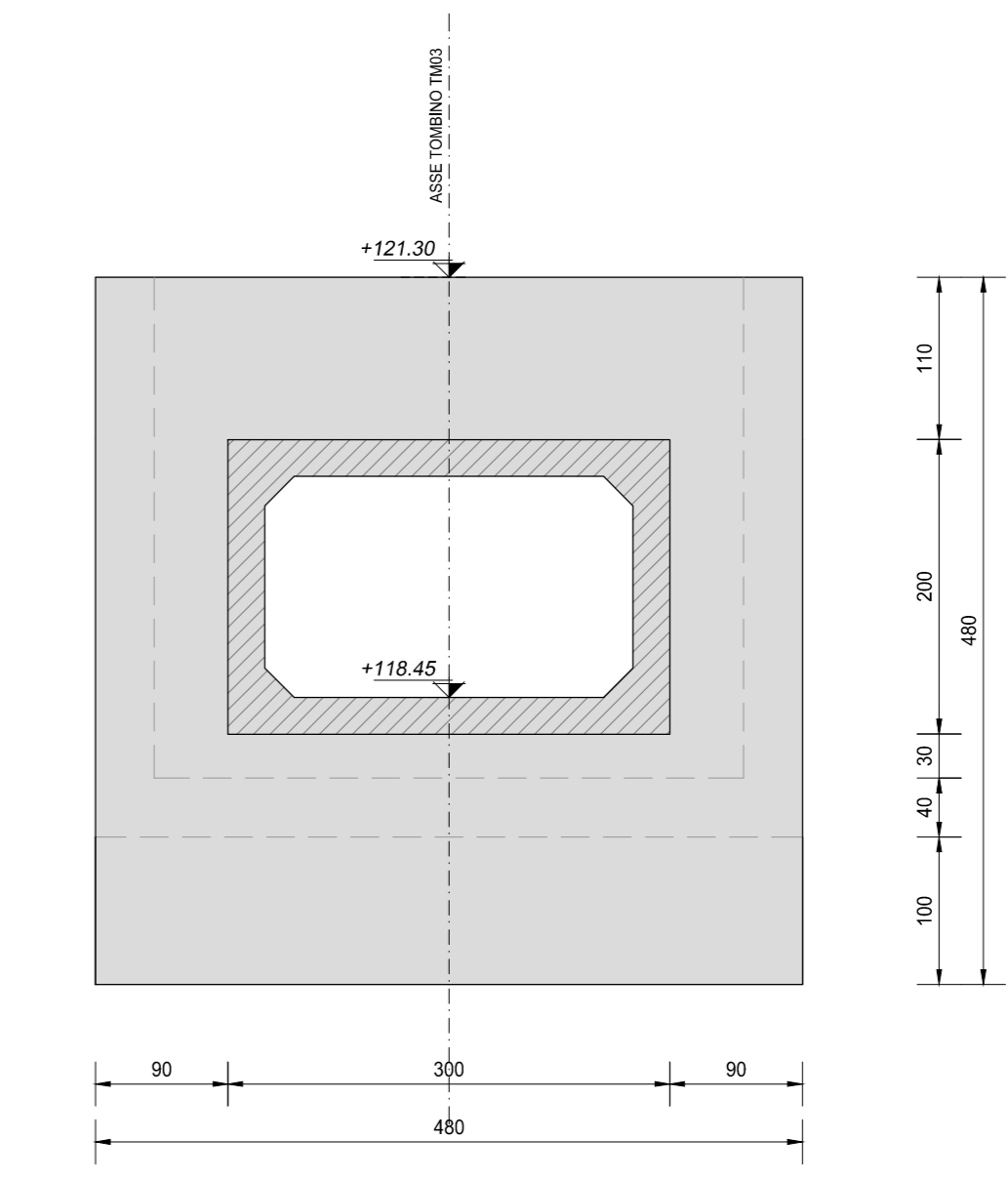
SEZIONE E-E
SCALA 1:50



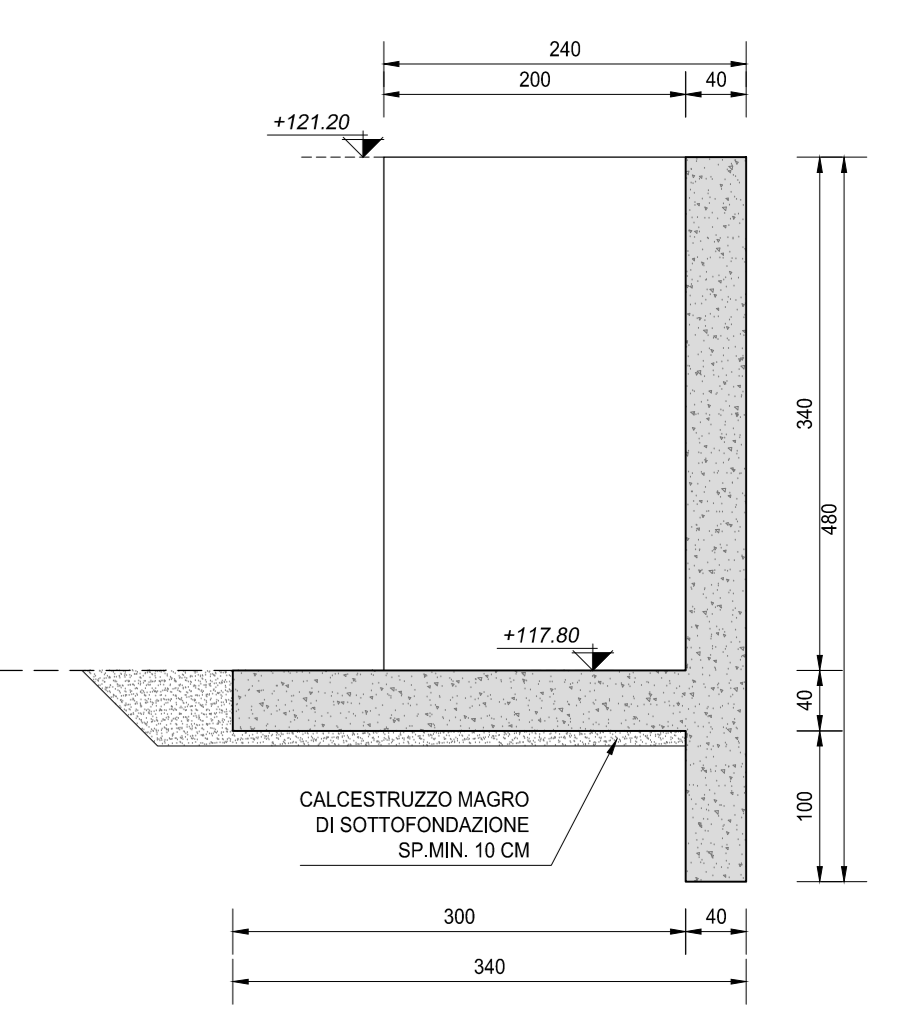
SEZIONE F-F
SCALA 1:50



SEZIONE D-D
SCALA 1:50



SEZIONE G-G
SCALA 1:50



RICHIAMI AD ALTRI ELABORATI	
PER LA DEFINIZIONE DELLE CARATTERISTICHE DEI MATERIALI	T00TM00STRSC01
PER I DISEGNI TIPOLOGICI DEI TOMBINI SCATOLARI PRESENZA DI MURI LINEARI ALL'IMBOCCO E ALLO SBocco	T00TM00STRDI01
PER I DISEGNI TIPOLOGICI DEI TOMBINI SCATOLARI CON PRESENZA STRADA STERRATA	T00TM00STRDI02
PER I DISEGNI TIPOLOGICI DEI TOMBINI SCATOLARI CON PRESENZA MANIFATTO DI PARTIZIONE	T00TM00STRDI03
PER L'ARMATURA DEI TOMBINI SCATOLARI PREFABBRICATI (RICOPRIMENTO 0-600cm)	T00TM00STRAR01
PER L'ARMATURA DEI TOMBINI SCATOLARI PREFABBRICATI (RICOPRIMENTO 600-1000cm)	NON DI RIFERIMENTO PER QUEST'OPERA
PER L'ARMATURA DEI TOMBINI SCATOLARI PREFABBRICATI (RICOPRIMENTO > 1000cm)	NON DI RIFERIMENTO PER QUEST'OPERA
PER L'ARMATURA MURO LINEARE ALL'IMBOCCO E/O ALLO SBocco	NON DI RIFERIMENTO PER QUEST'OPERA
PER L'ARMATURA MURO SCATOLATO ALL'IMBOCCO E/O ALLO SBocco	T00TM00STRAR05

ANAS S.p.A.
Direzione Progettazione e Realizzazione Lavori

LAVORI DI COLLEGAMENTO TRA LA S.S.11 A MAGENTA E LA TANGENZIALE OVEST DI MILANO
VARIANTE DI ABBIATEGRASSO E ADEGUAMENTO IN SEDE DEL TRATTO ABBIATEGRASSO-VIGEVANO FINO AL PONTE SUL FIUME TICINO
1° STRALCIO DA MAGENTA A VIGEVANO - TRATTA C

PROGETTO ESECUTIVO

STUDIO CORONA	ING. RENATO DEL PRETE	ECOPLAN	EG
ING. VITTORIO BAIETTI	ING. DANIELE DEL PRIORE	ING. GIUSEPPE CRISA	ING. GAETANO RANIERI
ING. MARCO VERRI	ING. LUIGI MONTERISI	ING. GIUSEPPE CRISA	ING. GAETANO RANIERI
ING. VITTORIO BAIETTI	ING. DANIELE DEL PRIORE	ING. GIUSEPPE CRISA	ING. GAETANO RANIERI

VISTO IL RESPONSABILE DEL PROCEDIMENTO: *Giuseppe Dardo MALGRIP*

INTEGRATORE DELLE PRESTAZIONI SPECIALISTICHE: *Vittorio Baietti*

GEOLOGO: *Luigi Monterisi*

IL COORDINATORE DELLA SICUREZZA IN FASE DI PROGETTAZIONE: *Giuseppe Dardo MALGRIP*

LAC03

L - PROGETTO STRUTTURALE - TOMBINATURE IDRAULICHE
LAC - TM03 - TOMBINO SCATOLARE 250 x150 ALLA PROG. KM 0+920,00 TRATTA C1
CARPENTERIA DELL'OPERA DI ATTRAVERSAMENTO

CODICE PROGETTO	LIV. PROG.	N. PROG.	REVISIONE	SCALA:
LO203	E	1801	B	1:100 / 1:50

C	EMISSIONE A SEGUITO DI RAPPORTO INTERMEDIO DI VERIFICA	FEBBRAIO 2019	ING. GIUSEPPE CRISA	ING. GAETANO RANIERI	ING. VALERIO BAIETTI
B	EMISSIONE	SETTEMBRE 2018	ING. GIUSEPPE CRISA	ING. GAETANO RANIERI	ING. VALERIO BAIETTI
A	EMISSIONE				
REV.	DESCRIZIONE	DATA	REDATTO	VERIFICATO	APPROVATO

NOTE

TUTTE LE MISURE, SALVO CONTRARIA INDICAZIONE, SONO ESPRESSE IN CM

LO SPESSORE DEL RICOPRIMENTO E' MISURATO A PARTIRE DAL PIANO ASFALTO SINO ALL'ESTRADOSSO DELLA STRUTTURA PREFABBRICATA NEL PUNTO PIU' SFAVOREVOLE