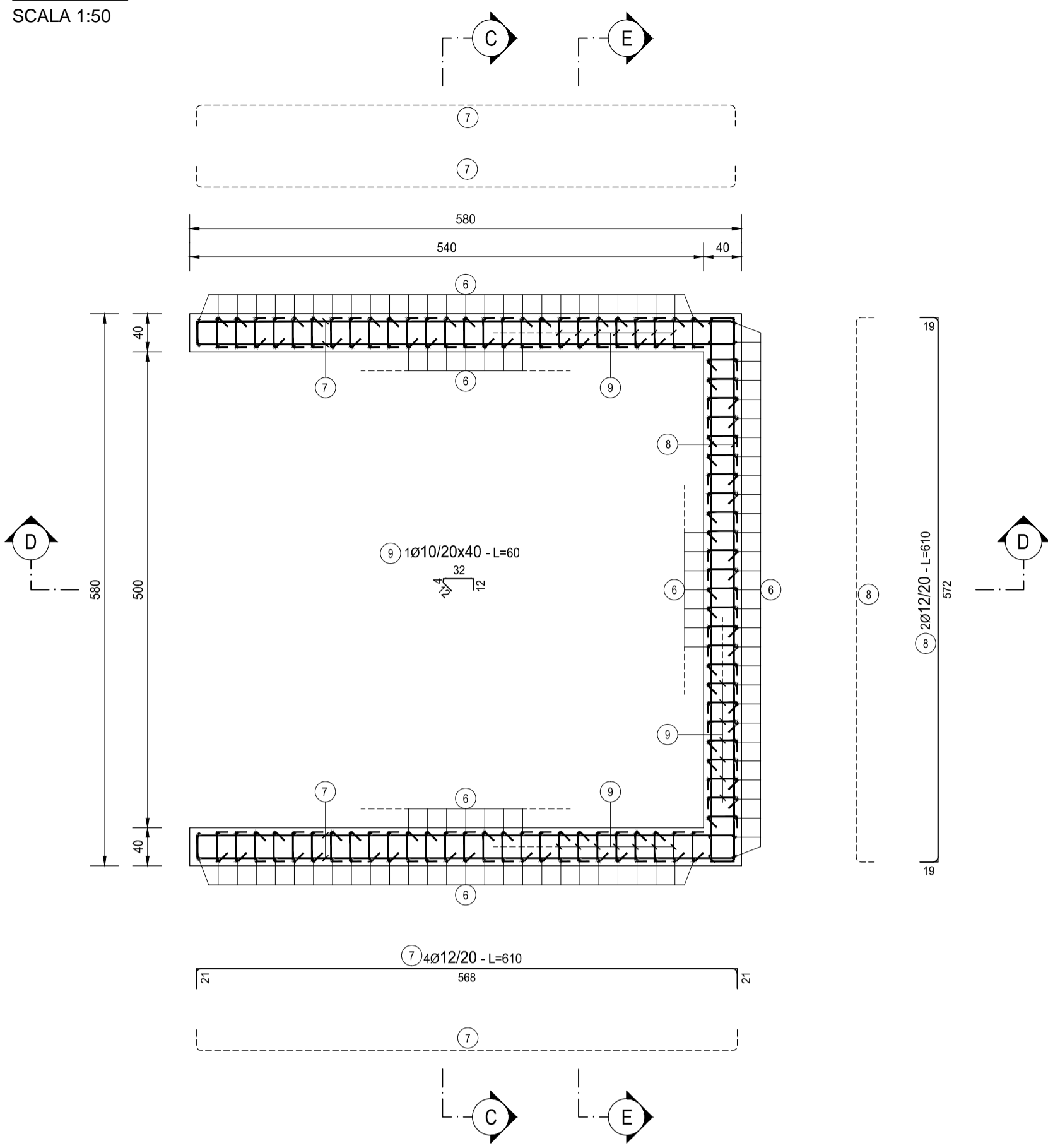
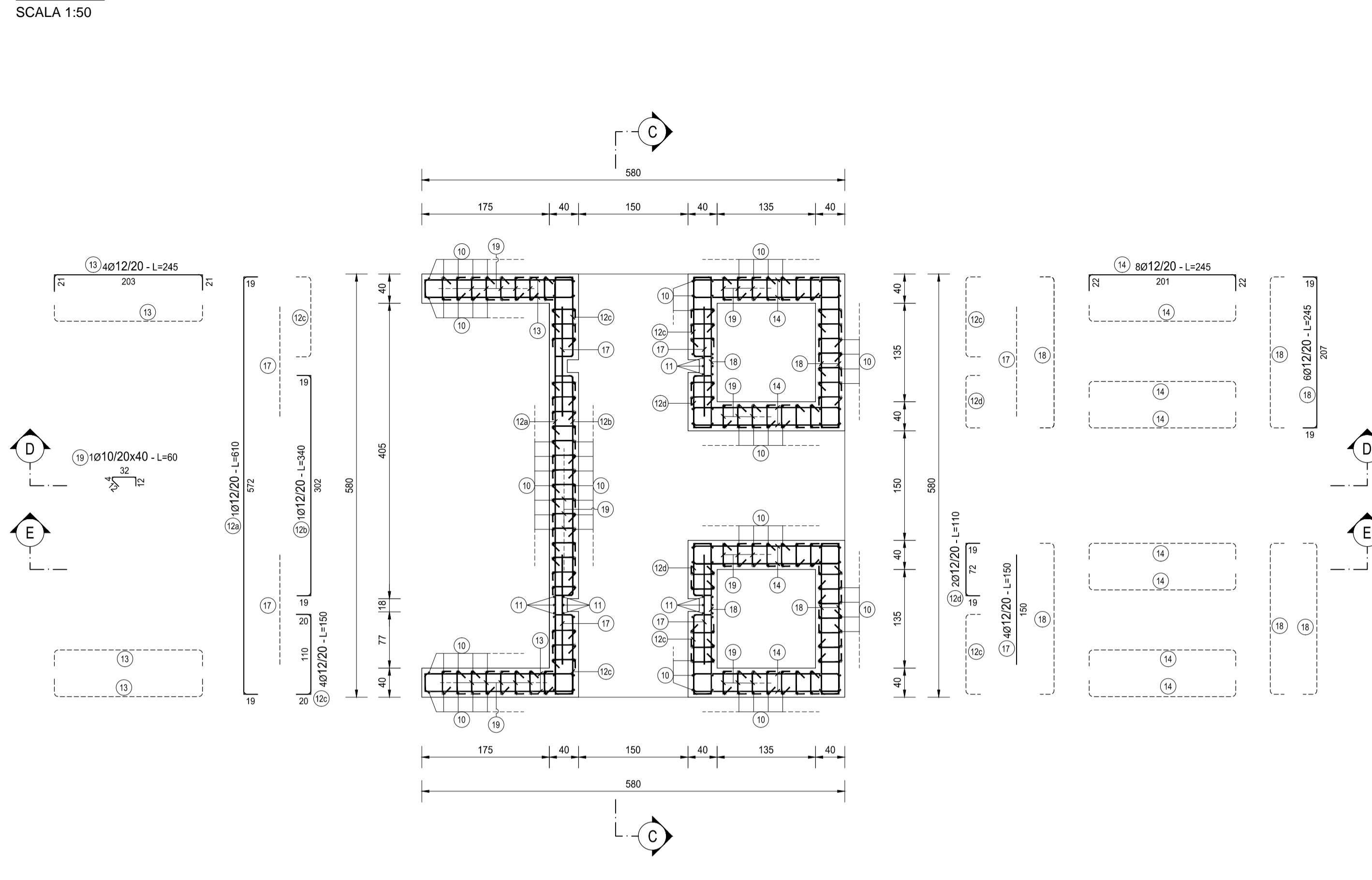


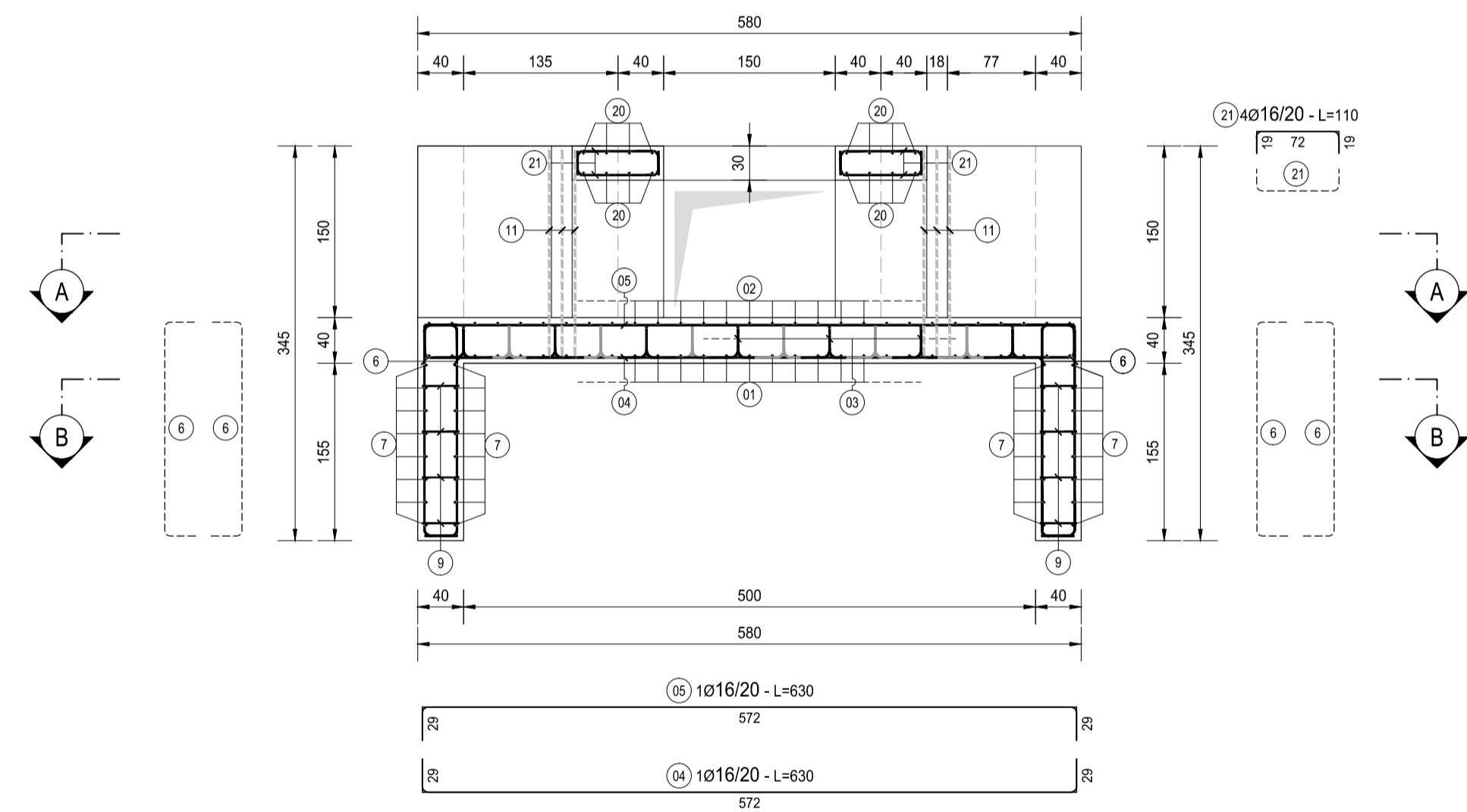
SEZIONE A-A  
SCALA 1:50



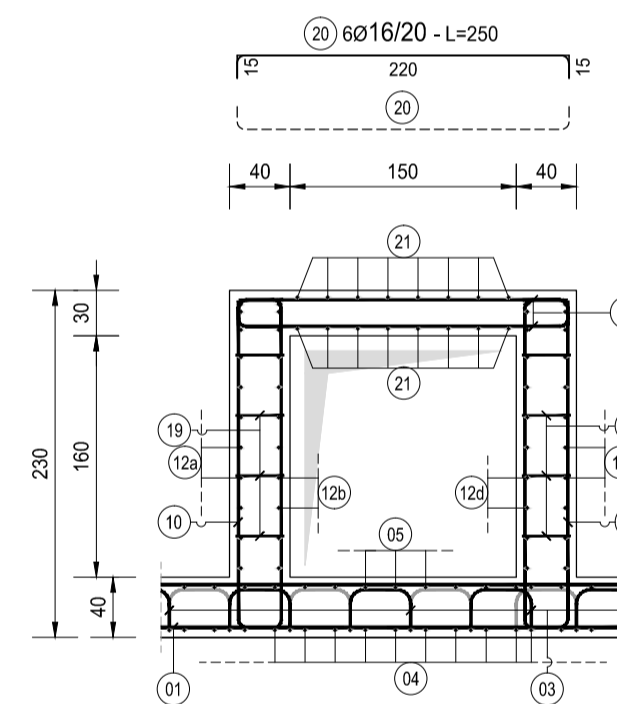
SEZIONE B-B  
SCALA 1:50



SEZIONE C-C  
SCALA 1:50



SEZIONE E-E  
SCALA 1:50



SEZIONE D-D  
SCALA 1:50

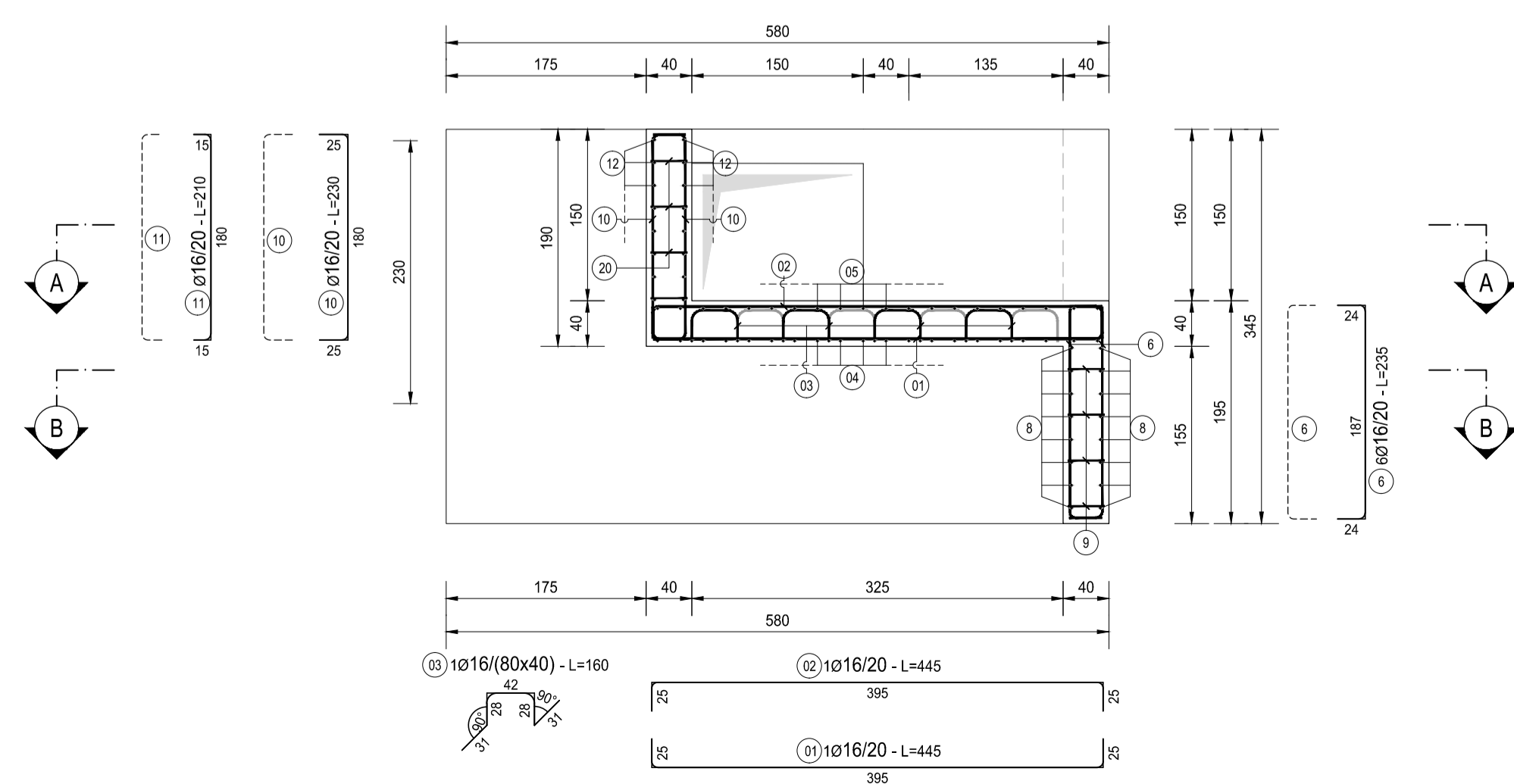


TABELLA FERRI - MANUFATTO LATO VALLE TM03													
TIPO	POS	NOTA	φ [mm]	PASSO A [cm]	B [cm]	C [cm]	D [cm]	L [cm]	N. Bar.	L.TOT [cm]	KG		
B	1	1	16	20	25	395	25	445	29	12905	203.58		
B	2	1	16	20	25	395	25	445	29	12905	203.58		
B	4	1	16	20	29	572	29	630	21	13230	208.71		
B	5	1	16	20	29	572	29	630	21	13230	208.71		
B	6	6	16	20	24	187	24	235	166	39010	615.40		
B	7	4	12	20	21	568	21	610	32	19520	173.21		
B	8	2	12	20	19	572	19	610	16	9760	86.81		
B	10	-	16	20	25	180	25	230	228	52440	827.26		
B	11	1	16	20	15	180	15	210	24	5040	79.51		
B	12 a	1	12	20	19	572	19	610	8	4880	43.30		
B	12 b	1	12	20	19	302	19	340	8	2720	24.14		
B	12 c	4	12	20	20	110	20	150	32	4800	42.59		
B	12 d	2	12	20	19	72	19	110	16	1760	15.62		
B	13	4	12	20	21	203	21	245	32	7840	69.57		
B	14	8	12	20	22	201	22	245	64	15680	139.14		
B	18	6	12	20	19	207	19	245	48	11760	104.35		
B	20	4	16	20	15	220	15	250	16	4000	63.10		
B	21	4	16	20	19	72	19	110	32	3520	55.53		
C	17	4	12	20	150	-	-	150	32	4800	42.59		
E	9	1	10	20x40	12	4	32	12	60	320	19200	118.32	
E	19	1	10	20x40	12	4	32	12	60	360	21600	133.10	
F	3	1	16	80x40	31	28	42	-	160	52	8320	131.25	
PESO TOTALE ARMATURA [kg]											<b>3 589.17</b>		

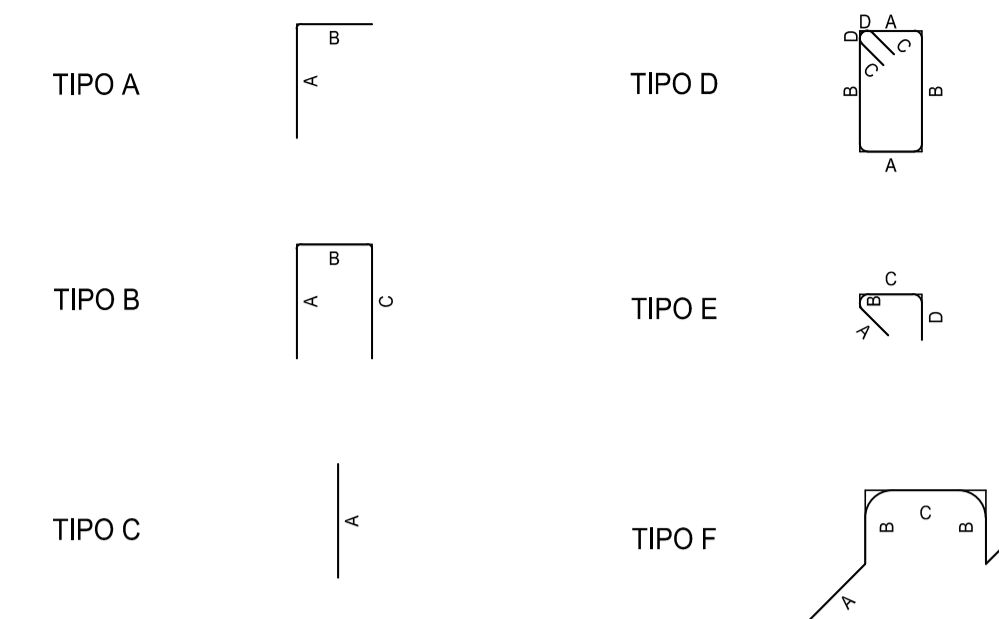
  

TABELLA RIEPILOGATIVA ELEMENTI			
ELEMENTO	L.TOT [cm]	KG	
FONDAZIONE	148080	1949.36	
ELEVAZIONE	140840	1639.81	
TOT (KG)		<b>3589.17</b>	

TABELLA RIEPILOGATIVA DIAMETRI			
φ [mm]	L.TOT [cm]	KG	
10	40800	251.42	
12	83520	741.13	
16	164600	2 596.62	
TOT (KG)		<b>3 589.17</b>	

TIPOLOGIA FERRI  
SCALA 1:50



RICHIAMI AD ALTRI ELABORATI

PER LA DEFINIZIONE DELLE CARATTERISTICHE DEI MATERIALI T00TM00STRSC01

NOTE

TUTTE LE MISURE, SALVO CONTRARIA INDICAZIONE, SONO ESPRESSE IN CM

COPRIFERRO NETTO PARI A 4CM



LAVORI DI COLLEGAMENTO TRA LA S.S.11 A MAGENTA E LA TANGENZIALE OVEST DI MILANO  
VARIANTE DI ABBIEGRASSO E ADEGUAMENTO IN SEDE DEL TRATTO ABBIEGRASSO-VIGEVANO FINO AL PONTE SUL FIUME TICINO  
1° STRALCIO DA MAGENTA A VIGEVANO - TRATTA C

PROGETTO ESECUTIVO

<b>STUDIO CORONA</b> Ing. Renato Valsecchi Via... Tel. 030/123456	<b>ING. RENATO DEL PRETE</b> Ingegnere Via... Tel. 030/123456	<b>ECOPLAN</b> Arch. Nicoletta Frattini Via... Tel. 030/123456	<b>EG</b> EGG Engineering & Consulting S.r.l. Via... Tel. 030/123456
<b>UNING</b> Ingegneria Via... Tel. 030/123456	<b>SETAC</b> Setteci S.p.A. Via... Tel. 030/123456	<b>ARKE'</b> Ingegneria S.r.l. Via... Tel. 030/123456	<b>DOTT. GEOL. DANILLO GALLO</b> Geologo Via... Tel. 030/123456

VISTO: IL RESPONSABILE DEL PROCEDIMENTO: *Giuseppe*  
INTEGRATORE DELLE PRESTAZIONI SPECIALISTICHE: *Valerio Bajetti*  
GEOLOGO: *Luigi Montersì*  
IL COORDINATORE DELLA SICUREZZA IN FASE DI PROGETTAZIONE: *Daniello Gallo*

<b>LAC07</b>		<b>L - PROGETTO STRUTTURALE TOMBINATURE IDRAULICHE</b>		
LAC - TM03 - TOMBINO SCATOLARE 250 x150 ALLA PROGR. KM 0+920,00 TRATTO 1		ARMATURA MANUFATTO DI PARTIZIONE LATO VALLE		
CODICE PROGETTO	NOVME FILE	REVISIONE	SCALA:	
PROGETTO	LIV. PROG.	N. PROG.		
L0203	E	1801	1:50	
CODICE ELAB.	P00TM03STRAR02		B	
C	EMISSIONE A SEGUITO DI RAPPORTO INTERMEDIO DI VERIFICA	FEBBRAIO 2019	ING. GIUSEPPE CRISA'	ING. GAETANO RANIERI
B	ITFC-C188001-14-ATF-RA-00001	SETTEMBRE 2018	ING. GIUSEPPE CRISA'	ING. GAETANO RANIERI
A	EMISSIONE			
REV.	DESCRIZIONE	DATA	REDATTO	VERIFICATO
				APPROVATO