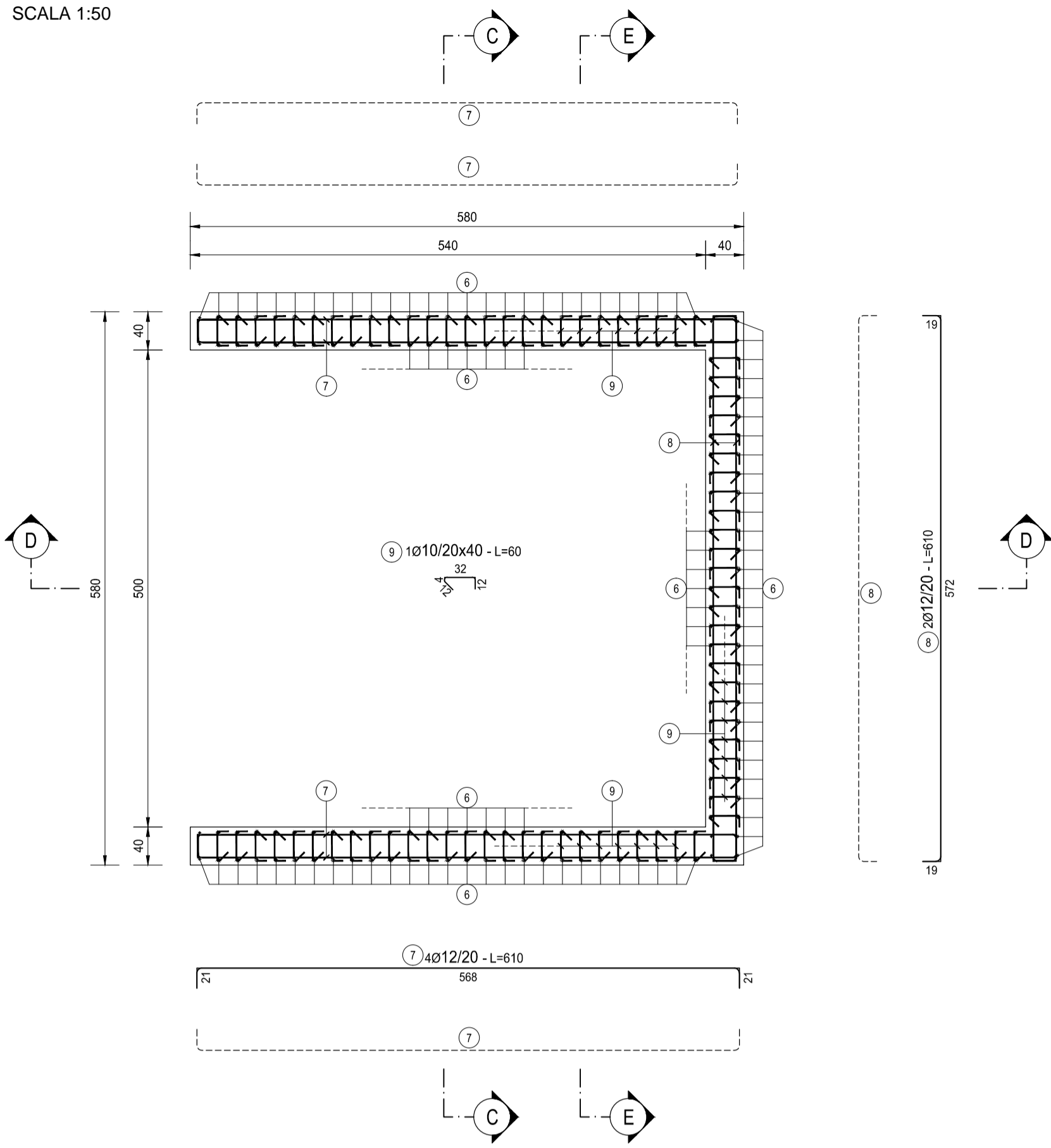
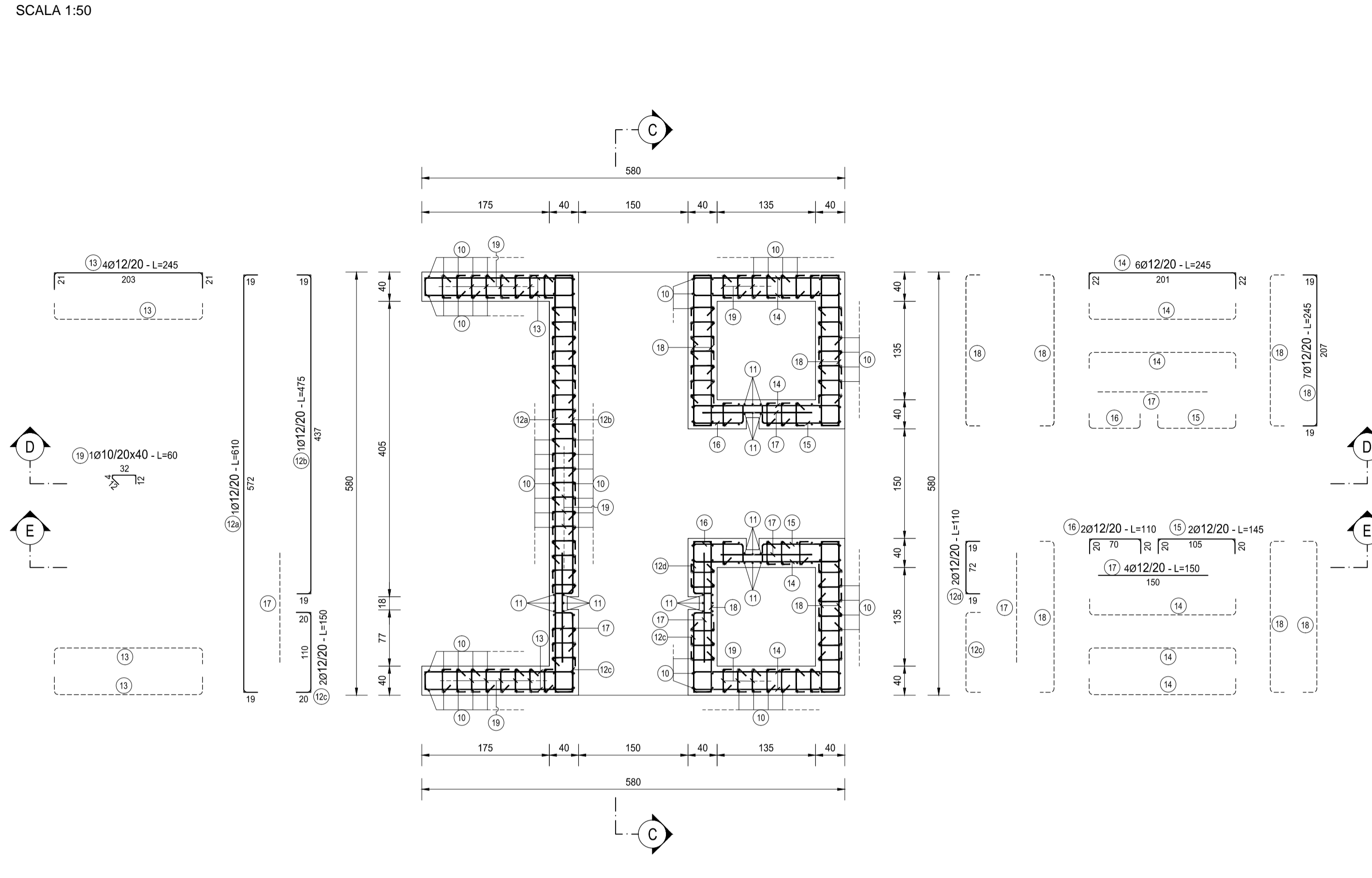


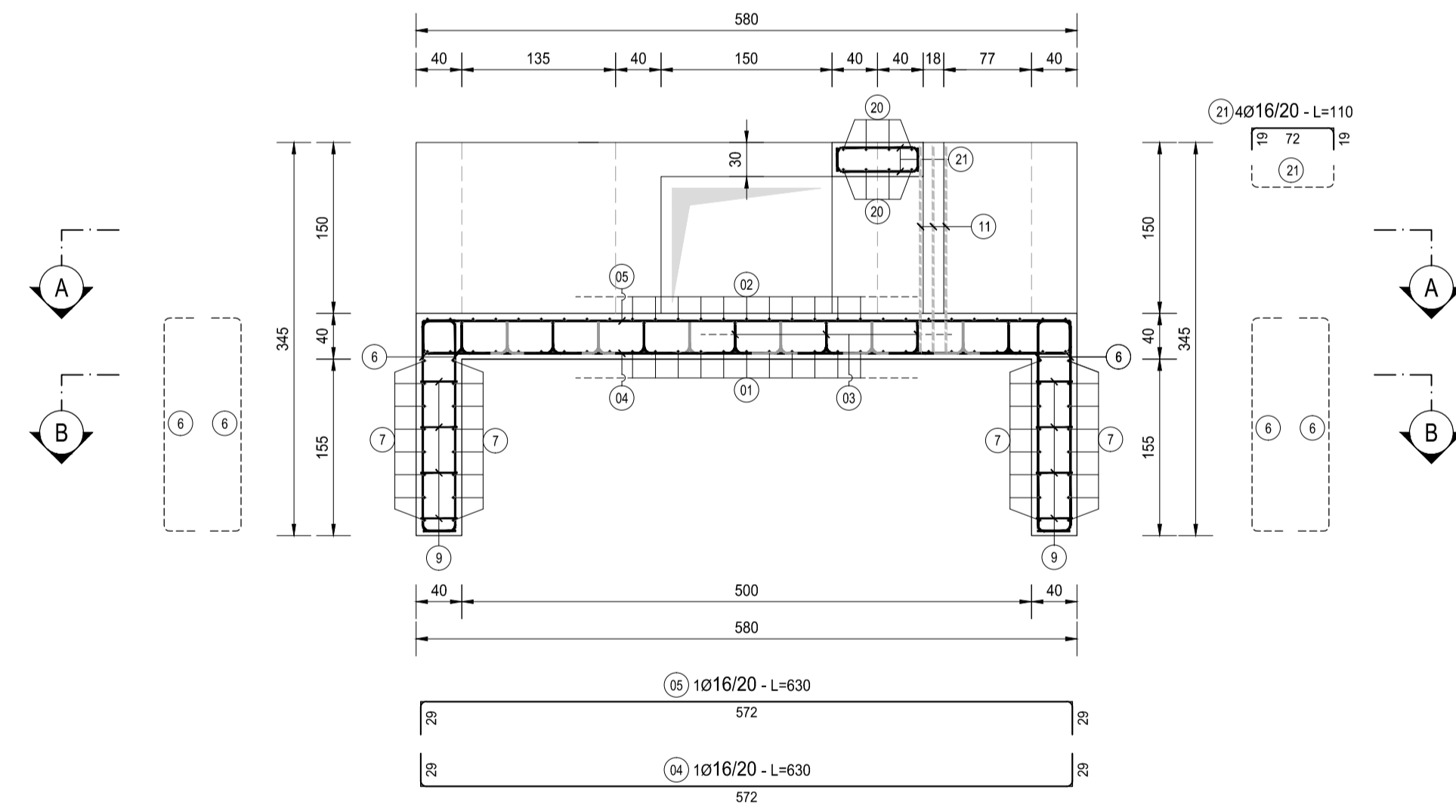
SEZIONE A-A
SCALA 1:50



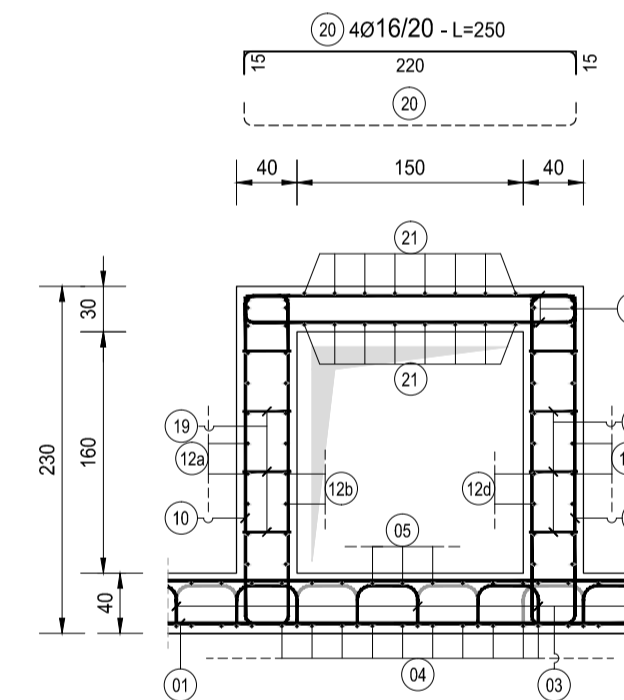
SEZIONE B-B
SCALA 1:50



SEZIONE C-C
SCALA 1:50



SEZIONE E-E
SCALA 1:50



SEZIONE D-D
SCALA 1:50

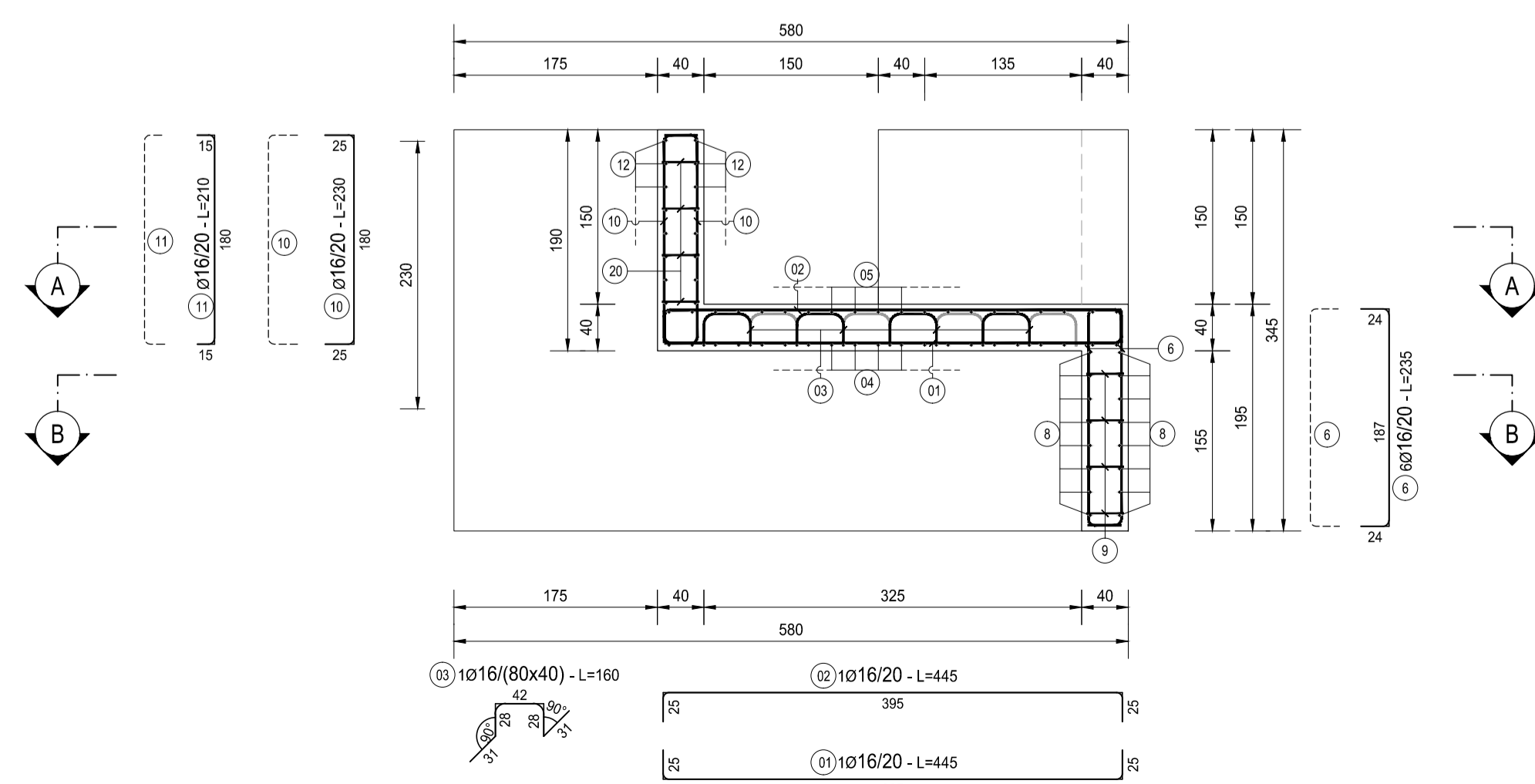
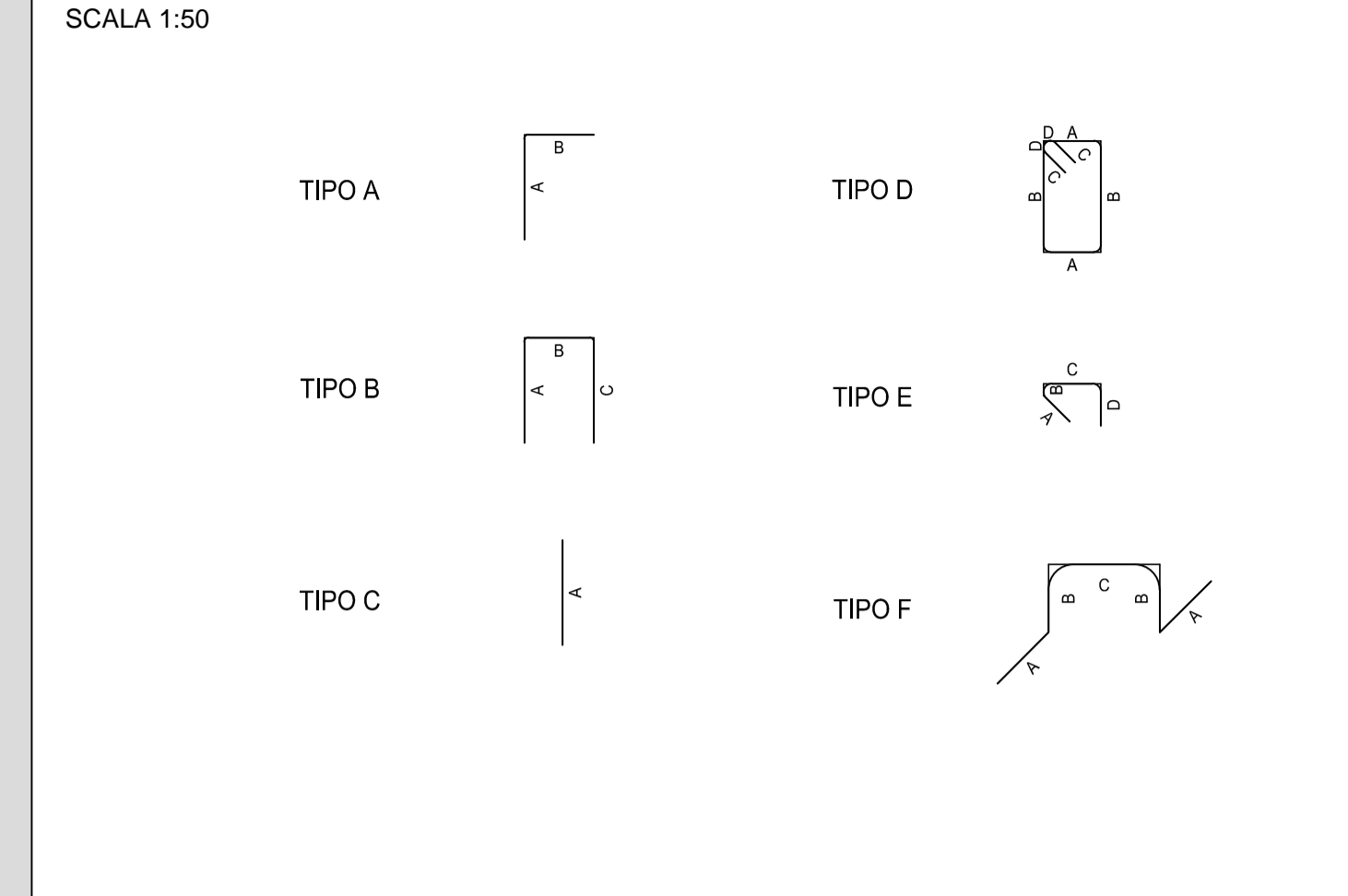


TABELLA FERRI - MANUFATTO TM31												
TIPO	POS	NOTA	Ø [mm]	PASSO [cm]	A				L [cm]	N. Bar.	L.TOT [cm]	KG
					B	C	D	E				
B	1	1	16	20	25	395	25	-	445	29	12905	203.58
B	2	1	16	20	25	395	25	-	445	29	12905	203.58
B	4	1	16	20	29	572	29	-	630	21	13230	208.71
B	5	1	16	20	29	572	29	-	630	21	13230	208.71
B	6	6	16	20	24	187	24	-	235	166	39010	615.40
B	7	4	12	20	21	568	21	-	610	32	19520	173.21
B	8	2	12	20	19	572	19	-	610	16	9760	36.61
B	10	-	16	20	25	180	25	-	230	228	52440	827.26
B	11	1	16	20	15	180	15	-	210	24	5040	79.51
B	12 a	1	12	20	19	572	19	-	610	8	4880	43.30
B	12 b	1	12	20	19	437	19	-	475	8	3800	33.72
B	12 c	2	12	20	20	110	20	-	150	16	2400	21.30
B	12 d	2	12	20	19	72	19	-	110	8	880	7.81
B	13	4	12	20	21	203	21	-	245	32	7840	69.57
B	14	6	12	20	22	201	22	-	245	48	11760	104.35
B	15	2	12	20	20	105	20	-	145	16	2320	20.59
B	16	2	12	20	20	70	20	-	110	16	1760	15.62
B	18	7	12	20	19	207	19	-	245	56	13720	121.75
B	20	4	16	20	15	220	15	-	250	16	4000	63.10
B	21	4	16	20	19	72	19	-	110	32	3520	55.53
C	17	4	12	20	150	-	-	-	150	32	4800	42.59
E	9	1	10	20x40	12	4	32	12	60	320	19200	118.32
E	19	1	10	20x40	12	4	32	12	60	360	21600	133.10
F	3	1	16	80x40	31	28	42	-	160	52	8320	131.25
PESO TOTALE ARMATURA [kg]											3 588.46	

TIPOLOGIA FERRI
SCALA 1:50



RICHIAMI AD ALTRI ELABORATI	
PER LA DEFINIZIONE DELLE CARATTERISTICHE DEI MATERIALI	T00TM00STRSC01
NOTE	
TUTTE LE MISURE, SALVO CONTRARIA INDICAZIONE, SONO ESPRESSE IN CM	
COPRIFERRO NETTO PARI A 4CM	

ANAS S.p.A.
Direzione Progettazione e Realizzazione Lavori

LAVORI DI COLLEGAMENTO TRA LA S.S.11 A MAGENTA E LA TANGENZIALE OVEST DI MILANO
VARIANTE DI ABBIEGRASSO E ADEGUAMENTO IN SEDE DEL TRATTO ABBIEGRASSO-VIGEVANO FINO AL PONTE SUL FIUME TICINO
1° STRALCIO DA MAGENTA A VIGEVANO - TRATTA C

PROGETTO ESECUTIVO

STUDIO CORONA	ING. RENATO DEL PRETE	ECOPLAN	EG
Ing. Renato Del Prete Viale degli Alpini, 9 Brescia (provincia) 37100	Ing. Renato Del Prete Viale degli Alpini, 9 Brescia (provincia) 37100	Arch. Nicoletta Fratini Viale degli Alpini, 9 Brescia (provincia) 37100	Ing. Gabriele Inceduto Viale degli Alpini, 9 Brescia (provincia) 37100
UNING	SETAC	ARKE'	DOTT. GEOL. DANIELO GALLO
Ing. Renato Valsecchi Viale degli Alpini, 9 Brescia (provincia) 37100	Ing. Valerio Bajetti Viale degli Alpini, 9 Brescia (provincia) 37100	Ing. Gioacchino Angarano Viale degli Alpini, 9 Brescia (provincia) 37100	Dott. Geol. Danilo Gallo Viale degli Alpini, 9 Brescia (provincia) 37100
VISTO: IL RESPONSABILE DEL PROCEDIMENTO	INTEGRATORE DELLE PRESTAZIONI SPECIALISTICHE	GEOLOGO	IL COORDINATORE DELLA SICUREZZA IN FASE DI PROGETTAZIONE
Dott. Ing. Giuseppe Danilo MALGERI	Ing. Valerio BAJETTI	Prof. Ing. Geol. Luigi MONTERSISI	Ing. Gianluca CICCARIELLO

LBE05	L - PROGETTO STRUTTURALE TOMBINATURE IDRAULICHE LBE - TM31 - TOMBINO SCATOLARE 250x150 ALLA PROGR. KM 0+020 RAMPA EF SV10 ARMATURA MANUFATTO DI PARTIZIONE				
CODICE PROGETTO LAD05-P00TM04STRAR01_B.dwg	NOME FILE LAD05-P00TM04STRAR01_B.dwg				
PROGETTO L0203	REVISIONE B				
ELAB. E 1801	SCALA: 1:50				
CODICE ELAB. S10TM31STRAR01					
REV.	DESCRIZIONE	DATA	REDATTO	VERIFICATO	APPROVATO