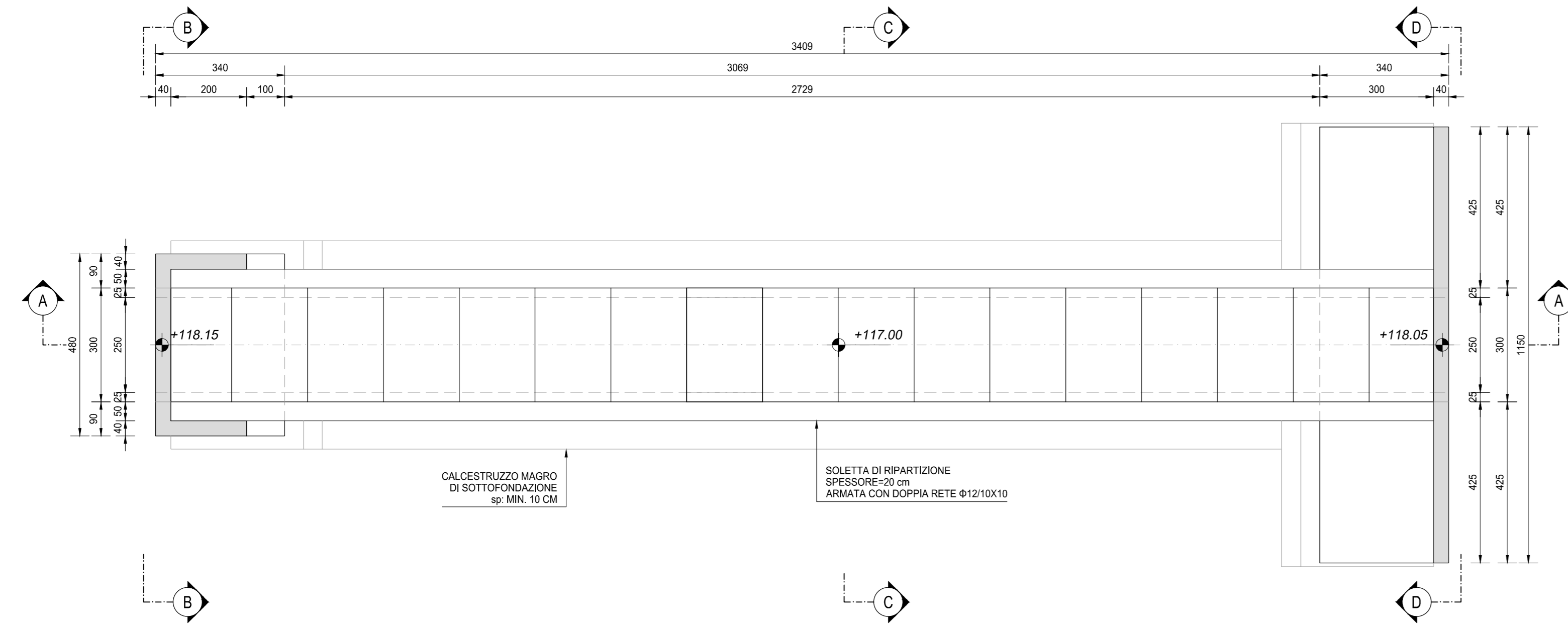
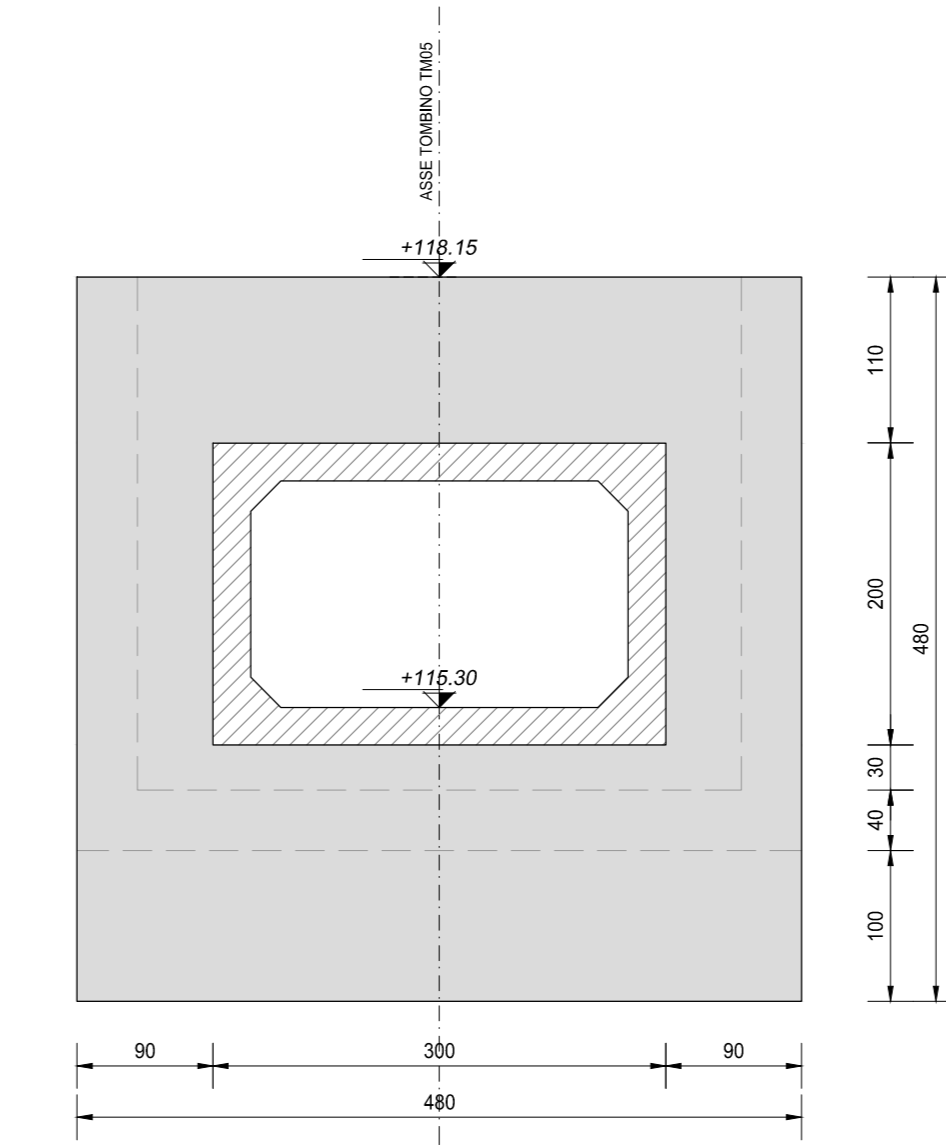


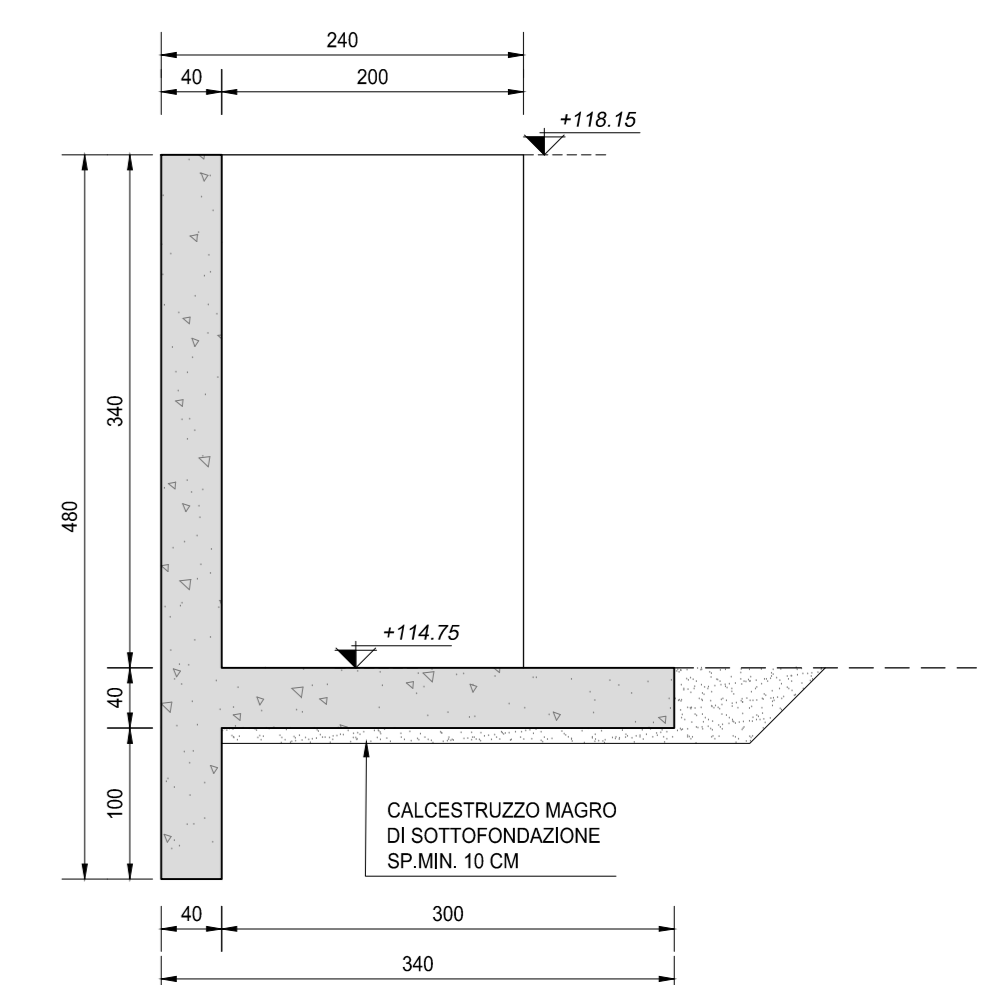
VISTA DALL'ALTO  
SCALA 1:100



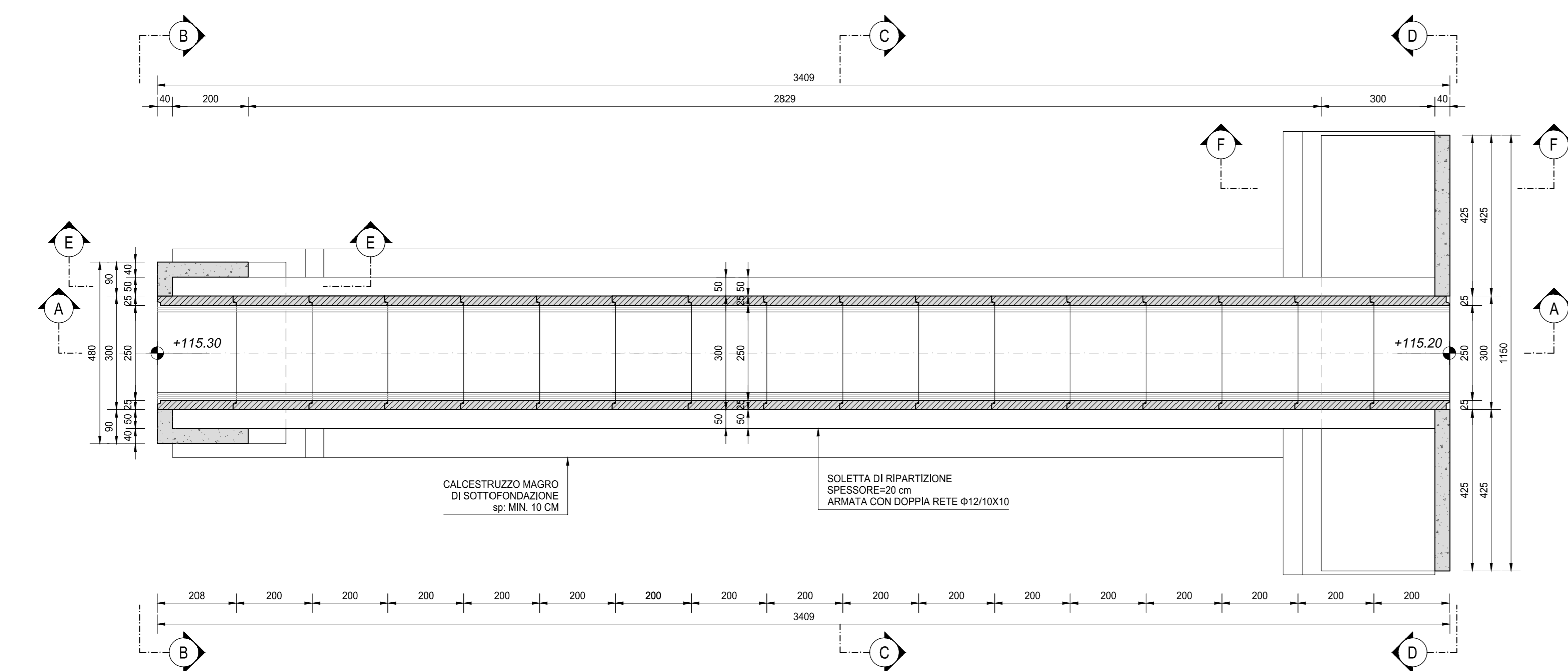
SEZIONE B-B  
SCALA 1:50



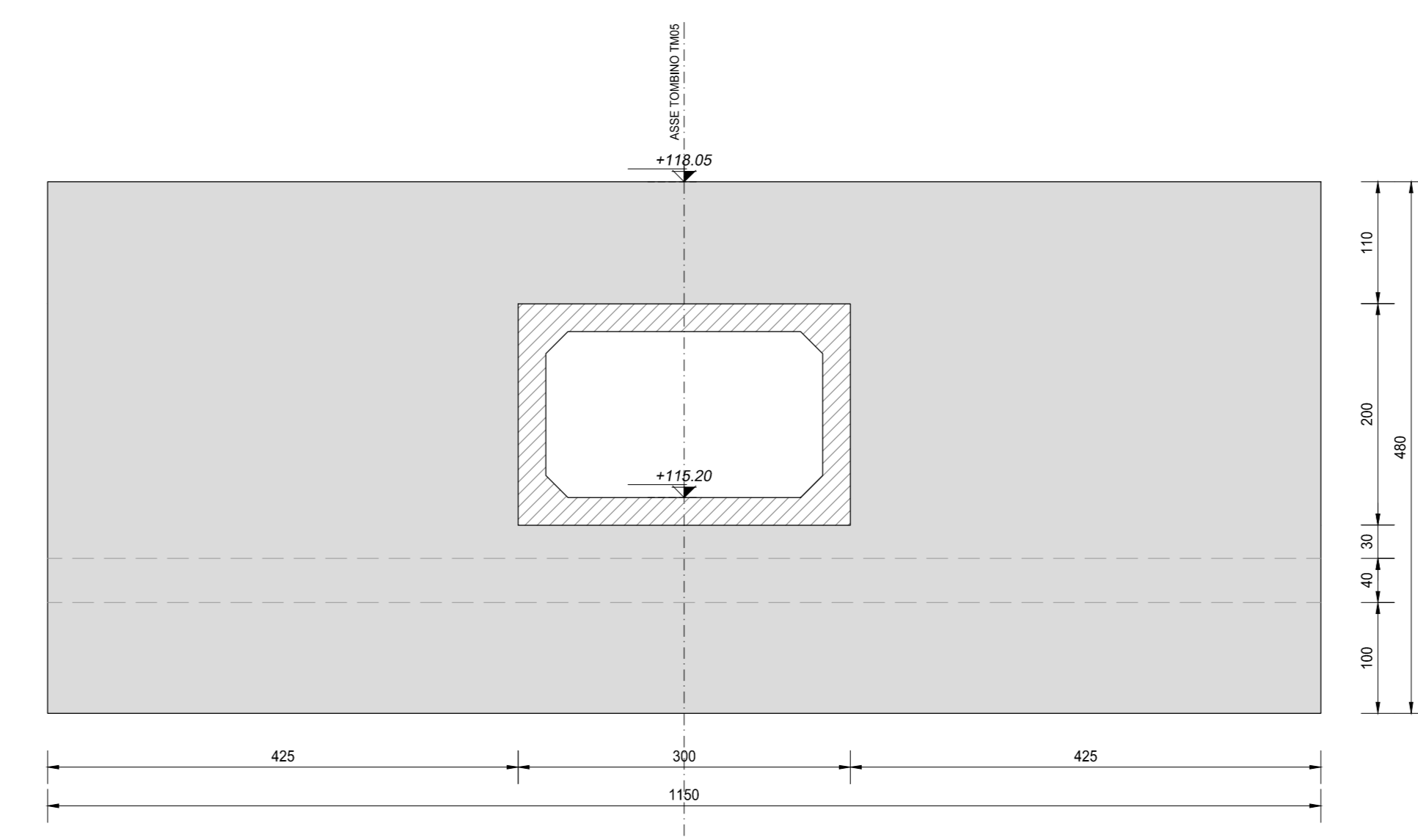
SEZIONE E-E  
SCALA 1:50



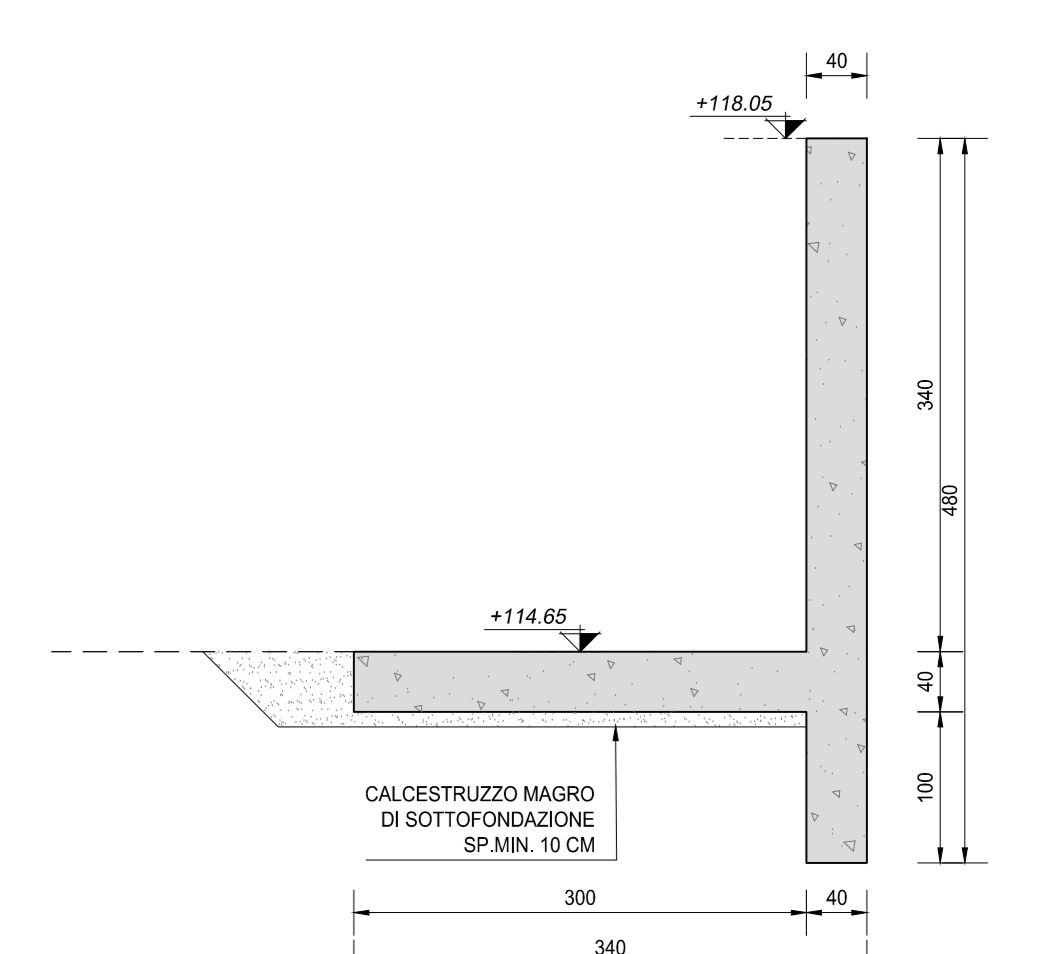
SEZIONE G-G  
SCALA 1:100



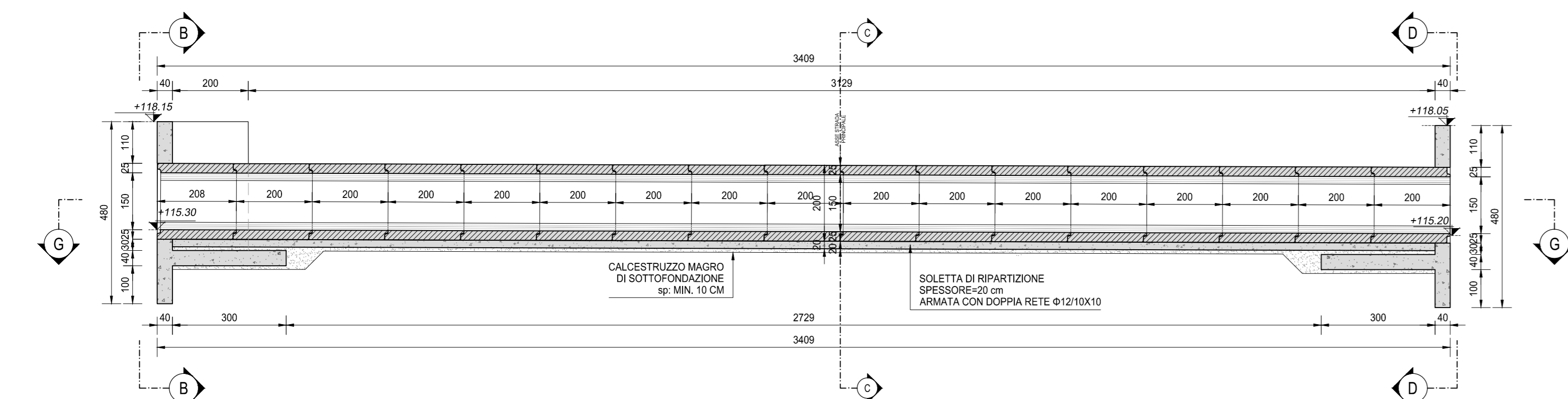
SEZIONE D-D  
SCALA 1:50



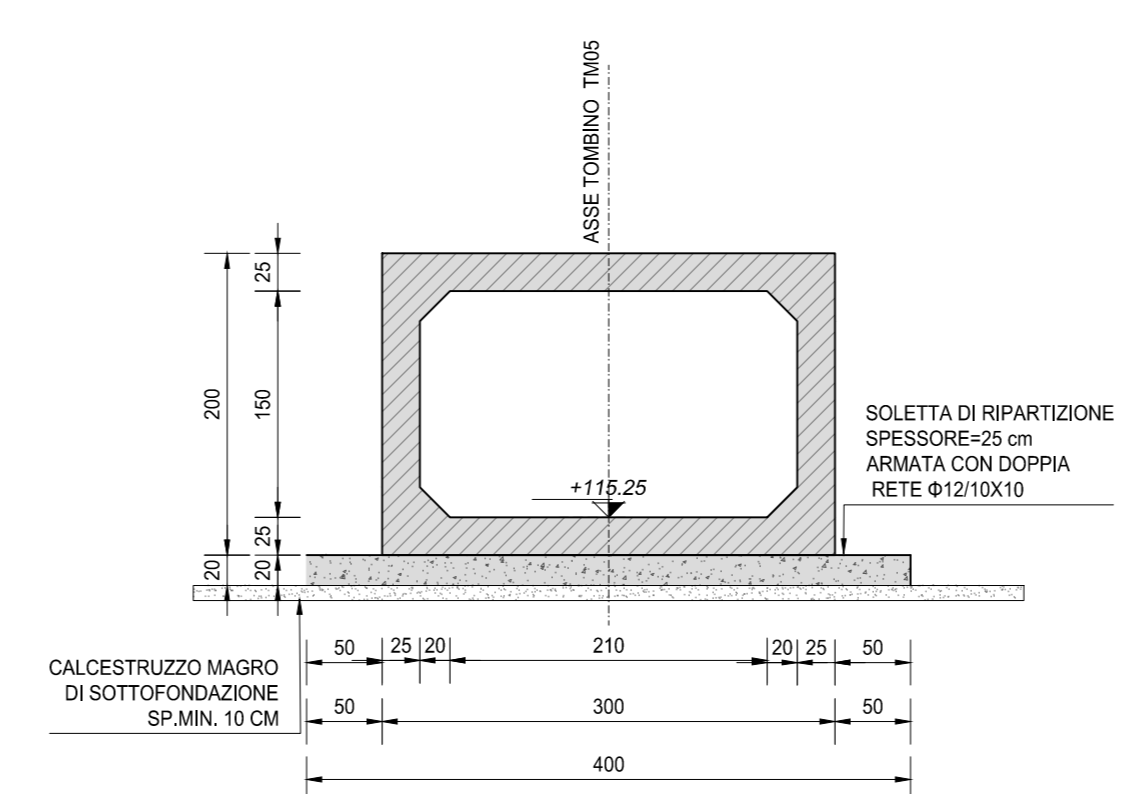
SEZIONE F-F  
SCALA 1:50



SEZIONE A-A  
SCALA 1:100



SEZIONE C-C  
SCALA 1:50



RICHIAMI AD ALTRI ELABORATI	
PER LA DEFINIZIONE DELLE CARATTERISTICHE DEI MATERIALI	T00TM00STRSC01
PER I DISEGNI TIPOLOGICI DEI TOMBINI SCATOLARI PRESENZA DI MUROI LINEARI ALL'IMBOCCO E ALLO SBOCCO	T00TM00STRDI01
PER I DISEGNI TIPOLOGICI DEI TOMBINI SCATOLARI CON PRESENZA STRADA STERRATA	T00TM00STRDI02
PER I DISEGNI TIPOLOGICI DEI TOMBINI SCATOLARI CON PRESENZA MANUFATTO DI PARTIZIONE	T00TM00STRDI03
PER L'ARMATURA DEI TOMBINI SCATOLARI PREFABBRICATI (RICOPRIMENTO Ø=600cm)	T00TM00STRAR01
PER L'ARMATURA DEI TOMBINI SCATOLARI PREFABBRICATI (RICOPRIMENTO Ø=1000cm)	NON DI RIFERIMENTO PER QUEST'OPERA
PER L'ARMATURA DEI TOMBINI SCATOLARI PREFABBRICATI (RICOPRIMENTO > 1000cm)	NON DI RIFERIMENTO PER QUEST'OPERA
PER L'ARMATURA MURO LINEARE ALL'IMBOCCO E/O ALLO SBOCCO	T00TM00STRAR04
PER L'ARMATURA MURO SCATOLATO ALL'IMBOCCO E/O ALLO SBOCCO	T00TM00STRAR05

**ANAS S.p.A.**  
Direzione Progettazione e Realizzazione Lavori

**LAVORI DI COLLEGAMENTO TRA LA S.S.11 A MAGENTA E LA TANGENZIALE OVEST DI MILANO**

**VARIANTE DI ABBIATEGRASSO E ADEGUAMENTO IN SEDE DEL TRATTO ABBIATEGRASSO-VIGEVANO FINO AL PONTE SUL FIUME TICINO**

**1° STRALCIO DA MAGENTA A VIGEVANO - TRATTA C**

**PROGETTO ESECUTIVO**

STUDIO CORONA	ING. RENATO DEL PRETE	ECOPLAN	ING. CARLO FERRARI
ING. VITTORIO DALL'ACQUA	ING. DANIELA DEL PRATE	ING. GIUSEPPE FRATELLO	ING. GIUSEPPE FRATELLO
ING. MARCO VERRI	ING. LUIGI MONTENBARI	ING. GIUSEPPE ARKE	ING. GIUSEPPE ARKE
ING. MARCO VERRI	ING. LUIGI MONTENBARI	ING. GIUSEPPE ARKE	ING. GIUSEPPE ARKE

VISTO IL RESPONSABILE DEL PROCEDIMENTO: *Giuseppe D'Amico*

INGEGNERE DELLE PRESTAZIONI SPECIALISTICHE: *Ing. Valerio Baletti*

GEOLOGO: *Prof. Ing. Tullio Montebari*

IL COORDINATORE DELLA SICUREZZA IN FASE DI PROGETTAZIONE: *Ing. Gianluca Ciccarello*

**LAE03**

**L - PROGETTO STRUTTURALE - TOMBINATURE IDRAULICHE**  
LAE - TM05 - TOMBINO SCATOLARE 250x150 ALLA PROG. KM 2+940 TRATTO 1 CARPENTERIA DELL'OPERA DI ATTRAVERSAMENTO

CODICE PROGETTO	PROGETTO	LIV. PROG.	N. PROG.	NOME FILE	REVISIONE	SCALA
LO203	E	1801		LAE03-P00TM05STRCP01_B.dwg	B	VARIE

REV.	DESCRIZIONE	DATA	REDATTO	VERIFICATO	APPROVATO
C	EMMISSIONE A SEGUITO DI RAPPORTO INTERMEDIO DI VERIFICA	FEBBRAIO 2019	ING. GIUSEPPE CRISA	ING. GAETANO RANIERI	ING. VALERIO BAILETTI
B	EMMISSIONE	SETTEMBRE 2018	ING. GIUSEPPE CRISA	ING. GAETANO RANIERI	ING. VALERIO BAILETTI
A	EMMISSIONE				

**NOTE**

TUTTE LE MISURE, SALVO CONTRARIA INDICAZIONE, SONO ESPRESSE IN CM

LO SPESSORE DEL RICOPRIMENTO E' MISURATO A PARTIRE DAL PIANO ASFALTO SINO ALL'ESTRADOSSO DELLA STRUTTURA PREFABBRICATA NEL PUNTO PIU' SFAVOREVOLE