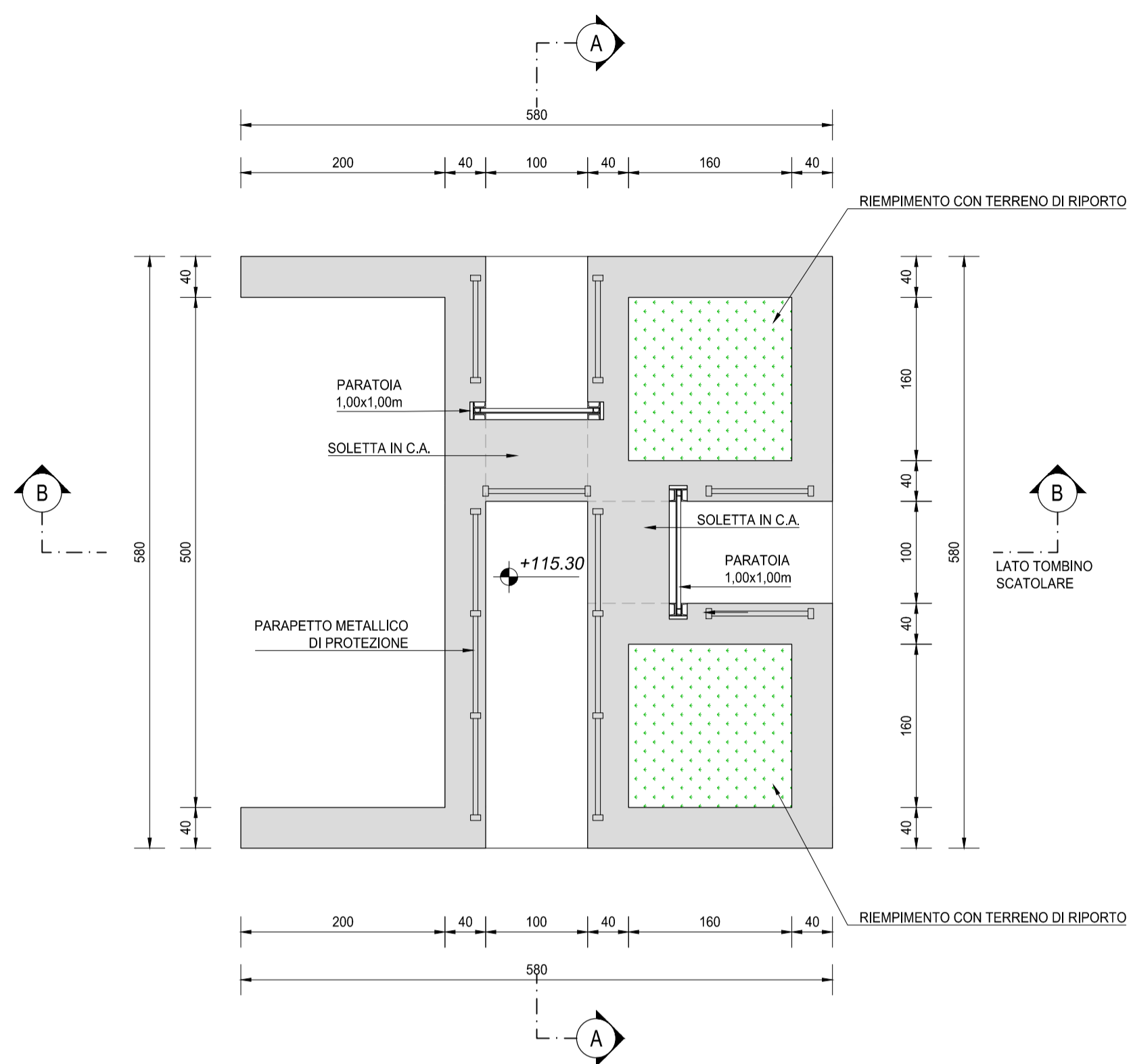
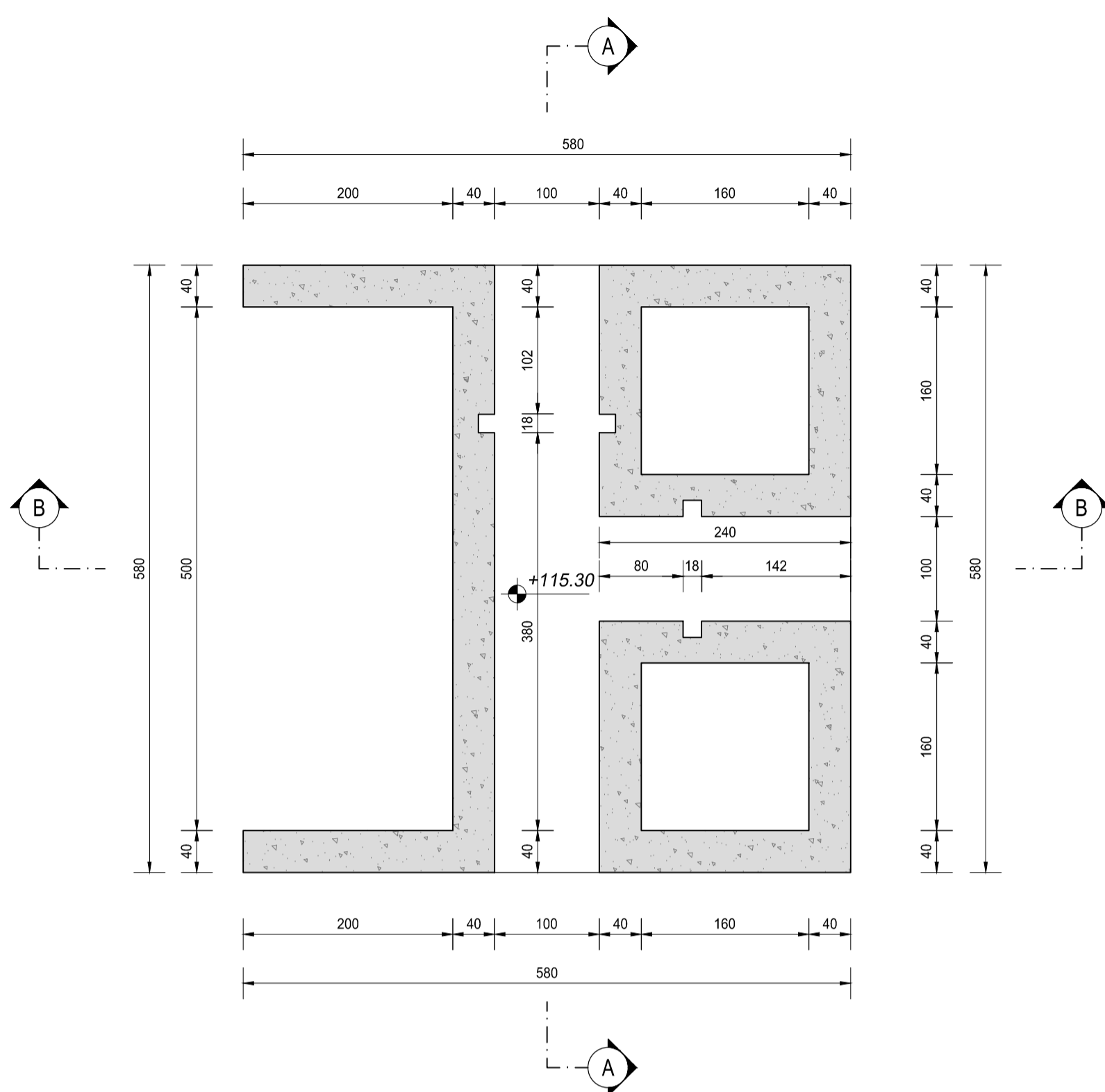


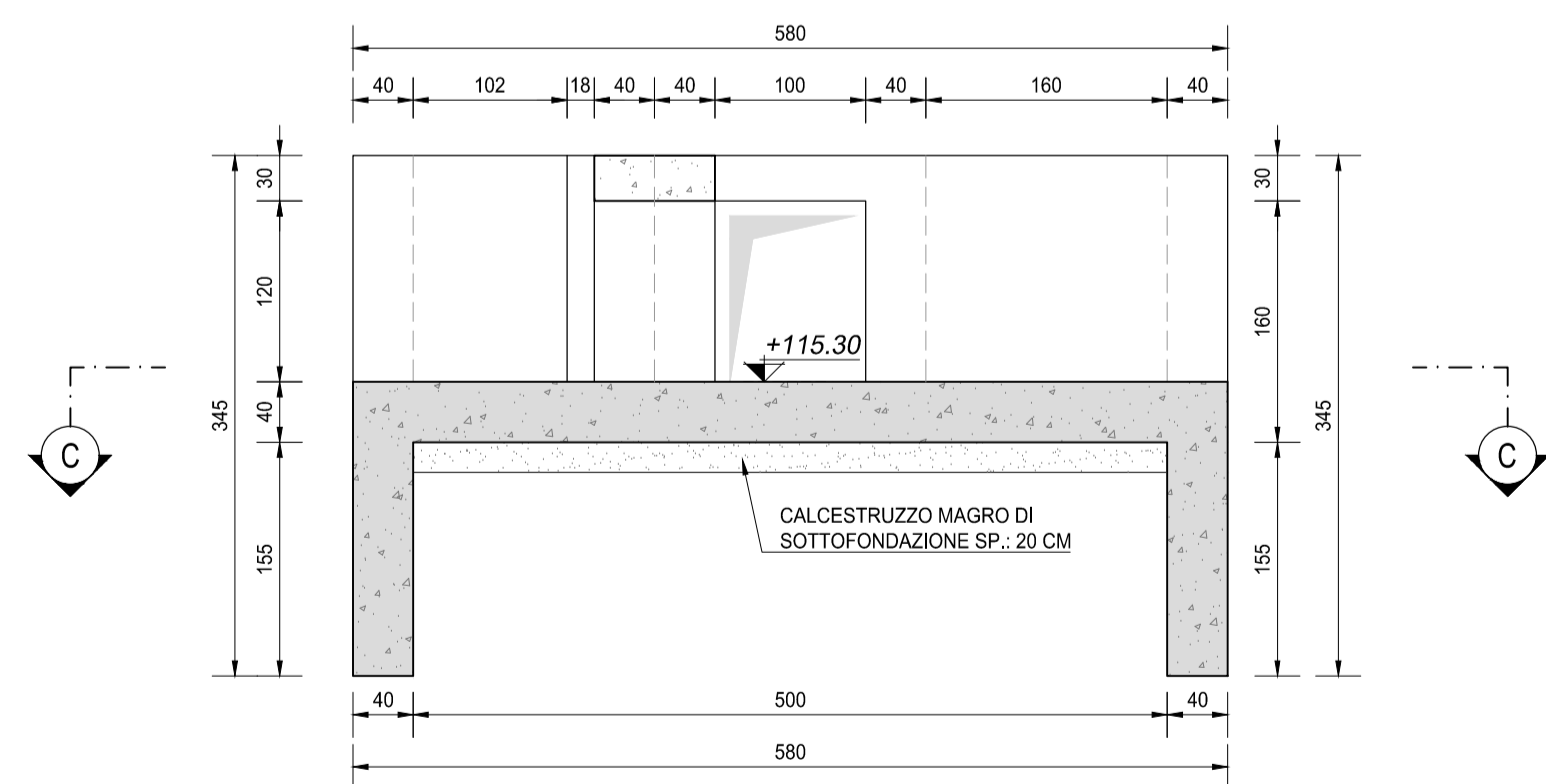
VISTA DALL'ALTO  
SCALA 1:50



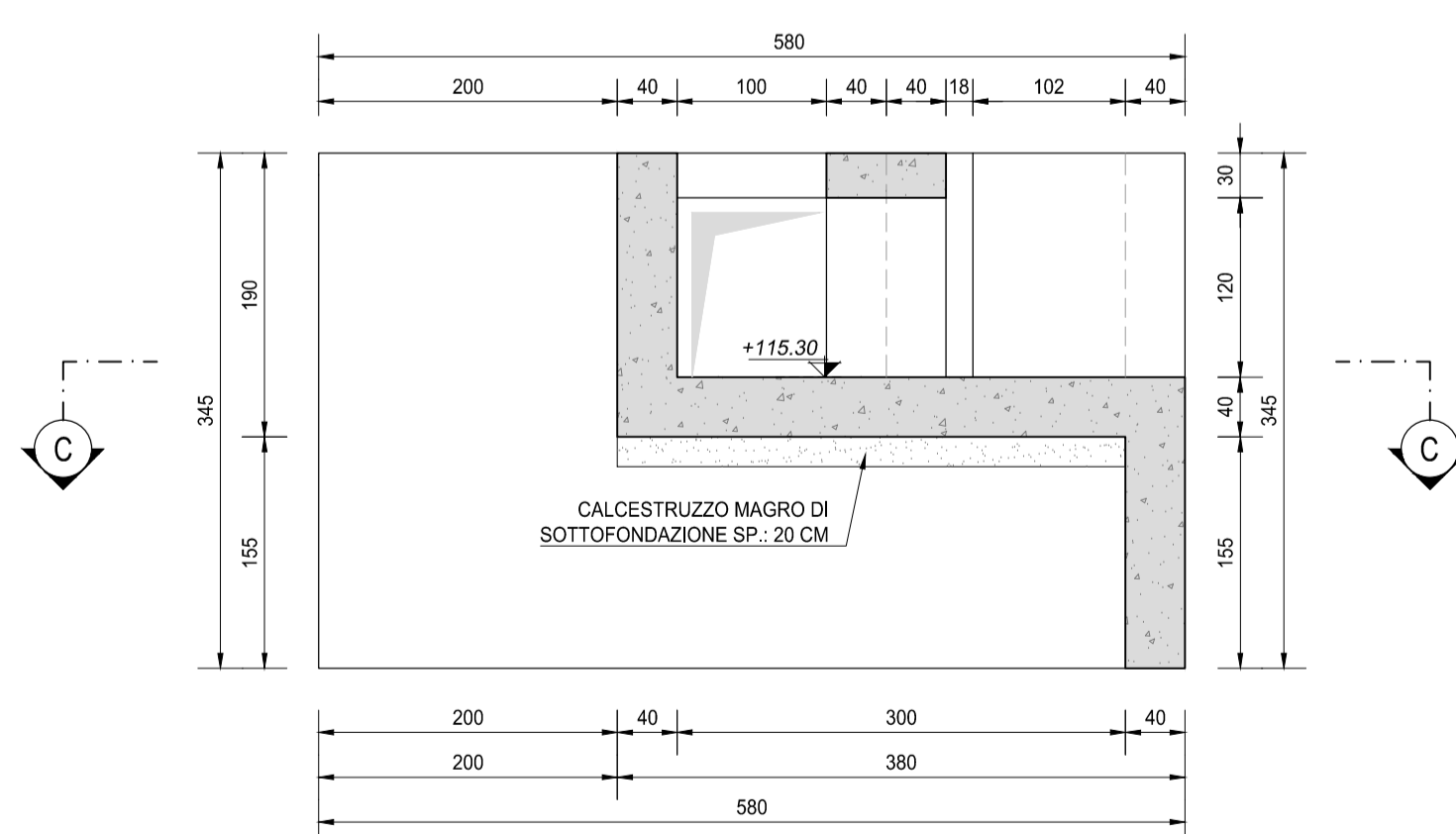
SEZIONE C-C  
SCALA 1:50



SEZIONE A-A  
SCALA 1:50



SEZIONE B-B  
SCALA 1:50



RICHIAMI AD ALTRI ELABORATI

PER LA DEFINIZIONE DELLE CARATTERISTICHE DEI MATERIALI

T00TM00STRSC01

NOTE

TUTTE LE MISURE, SALVO CONTRARIA INDICAZIONE, SONO ESPRESSE IN CM

**ANAS S.p.A.**  
Direzione Progettazione e Realizzazione Lavori

**LAVORI DI COLLEGAMENTO TRA LA S.S.11 A MAGENTA E LA TANGENZIALE OVEST DI MILANO**  
**VARIANTE DI ABBIEATEGRASSO E ADEGUAMENTO IN SEDE DEL TRATTO ABBIEATEGRASSO-VIGEVANO FINO AL PONTE SUL FIUME TICINO**  
**1° STRALCIO DA MAGENTA A VIGEVANO - TRATTA C**

PROGETTO ESECUTIVO

<b>STUDIO CORONA</b> Ing. Renato Vaira Piazzale Varesino, 4 20139 Milano	<b>ING. RENATO DEL PRETE</b> Ing. Renato Del Prete Ordine degli Ingeg. di Roma e provincia N° 610211	<b>ECOPLAN</b> Arch. Nicoletta Fratini Ordine degli Archit. di Roma e provincia N° 61631	<b>EG</b> EGG Engineering & Consulting S.r.l. Ing. Gabriele Inocenti Ordine degli Ingeg. di Roma e provincia N° 615102
<b>UNING</b> Società specializzata in: GA&M Prof. Ing. Matteo Ranieri Ordine degli Ingeg. di Roma e provincia N° 61017	<b>SETAC</b> Società specializzata in: Trasporti Ambiente Costruzioni Prof. Ing. Luigi Montersisi Ordine degli Ingeg. di Roma e provincia N° 61017	<b>ARKE' INGENGERIA S.r.l.</b> Ing. Gioacchino Angarano Ordine degli Archit. di Roma e provincia N° 61017	<b>DOTT. GEOL. DANILO GALLO</b> Dott. Geol. Danilo Gallo Ordine dei Geologi di Roma e provincia N° 61017
VISTO: IL RESPONSABILE DEL PROCEDIMENTO  Dott. Ing. Giuseppe Danilo MALGERI	INTEGRATORE DELLE PRESTAZIONI SPECIALISTICHE  Ing. Valerio BAJETTI	GEOLOGO  Prof. Ing. Geol. Luigi MONTERISISI	IL COORDINATORE DELLA SICUREZZA IN FASE DI PROGETTAZIONE  Ing. Gianluca CICIRELLO

LAE04

**L - PROGETTO STRUTTURALE - TOMBINATURE IDRAULICHE**  
LAE - TM05 - TOMBINO SCATOLARE 250 x150 ALLA PROGR. KM 2+940 TRATTO 1  
CARPENTERIA MANUFATTO DI PARTIZIONE

CODICE PROGETTO	NOME FILE	REVISIONE	SCALA:
PROGETTO	LAE04-P00TM05STRCP02_A.dwg		
LO203 E 1801	CODICE ELAB. P00TM05STRCP02	A	1:50

C				
B				
A	EMISSIONE	SETTEMBRE 2018	ING. GIUSEPPE CRISA	ING. GAETANO RANIERI
REV.	DESCRIZIONE	DATA	REDATTO	VERIFICATO
				ING. VALERIO BAJETTI