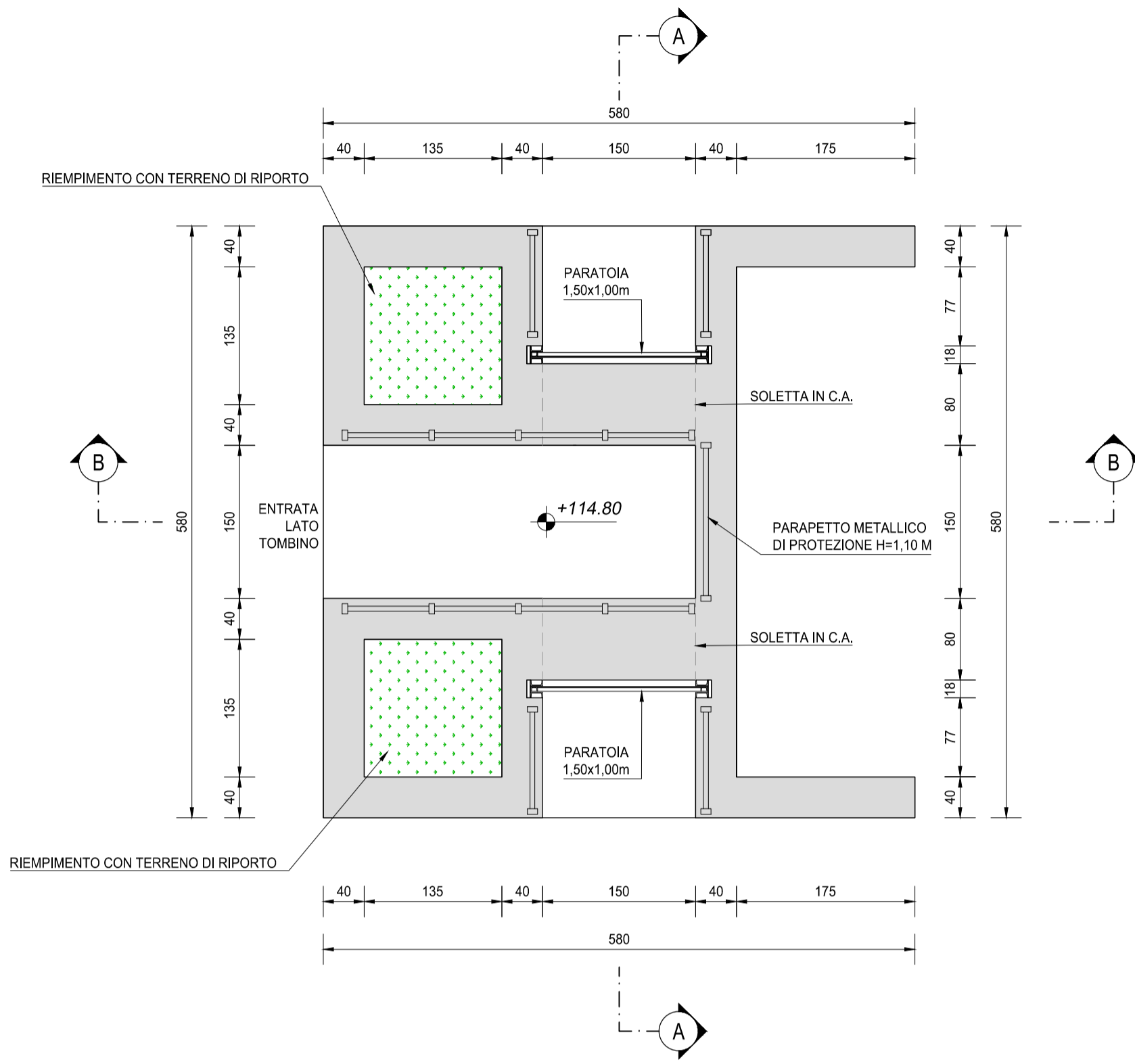
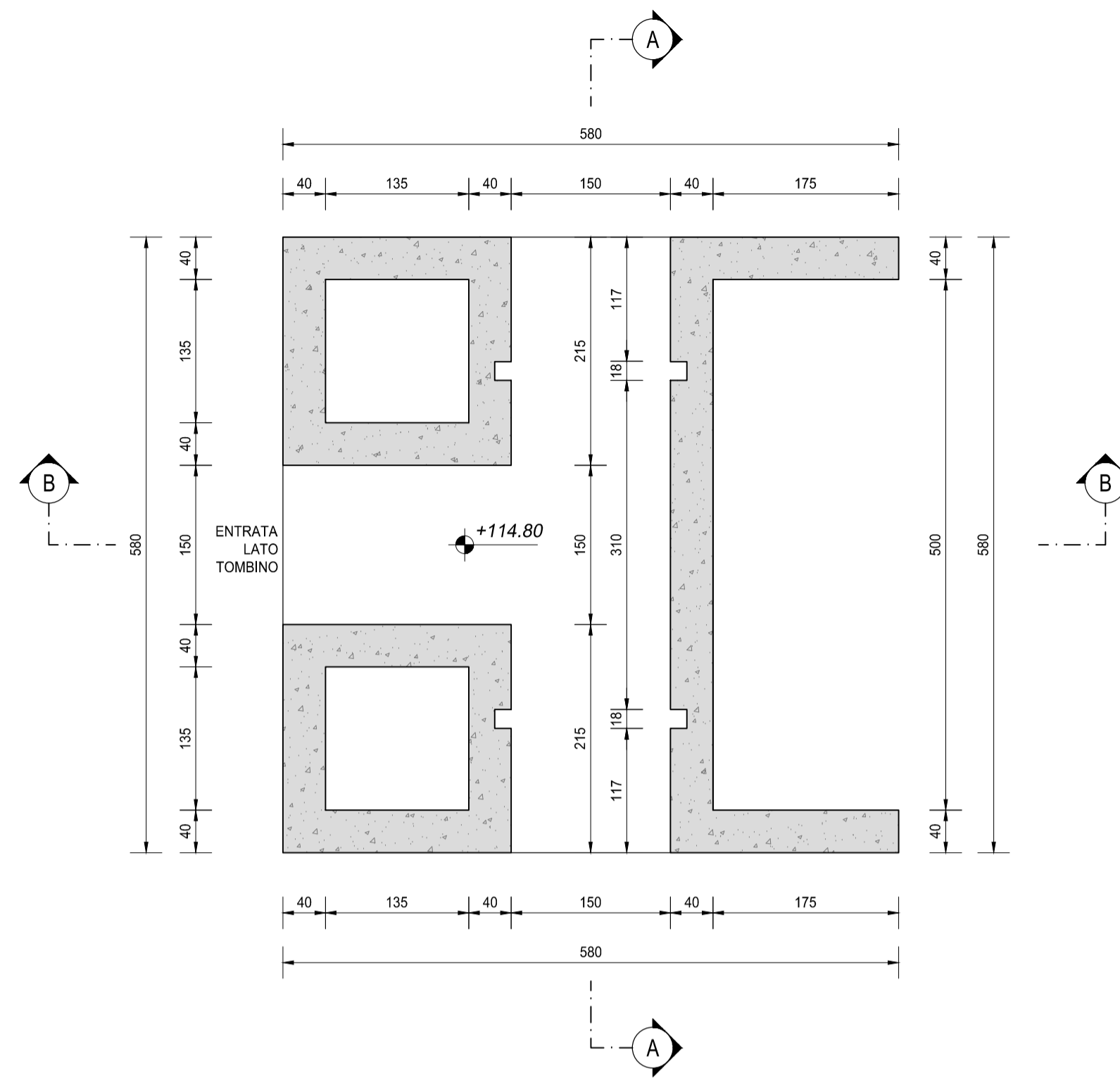


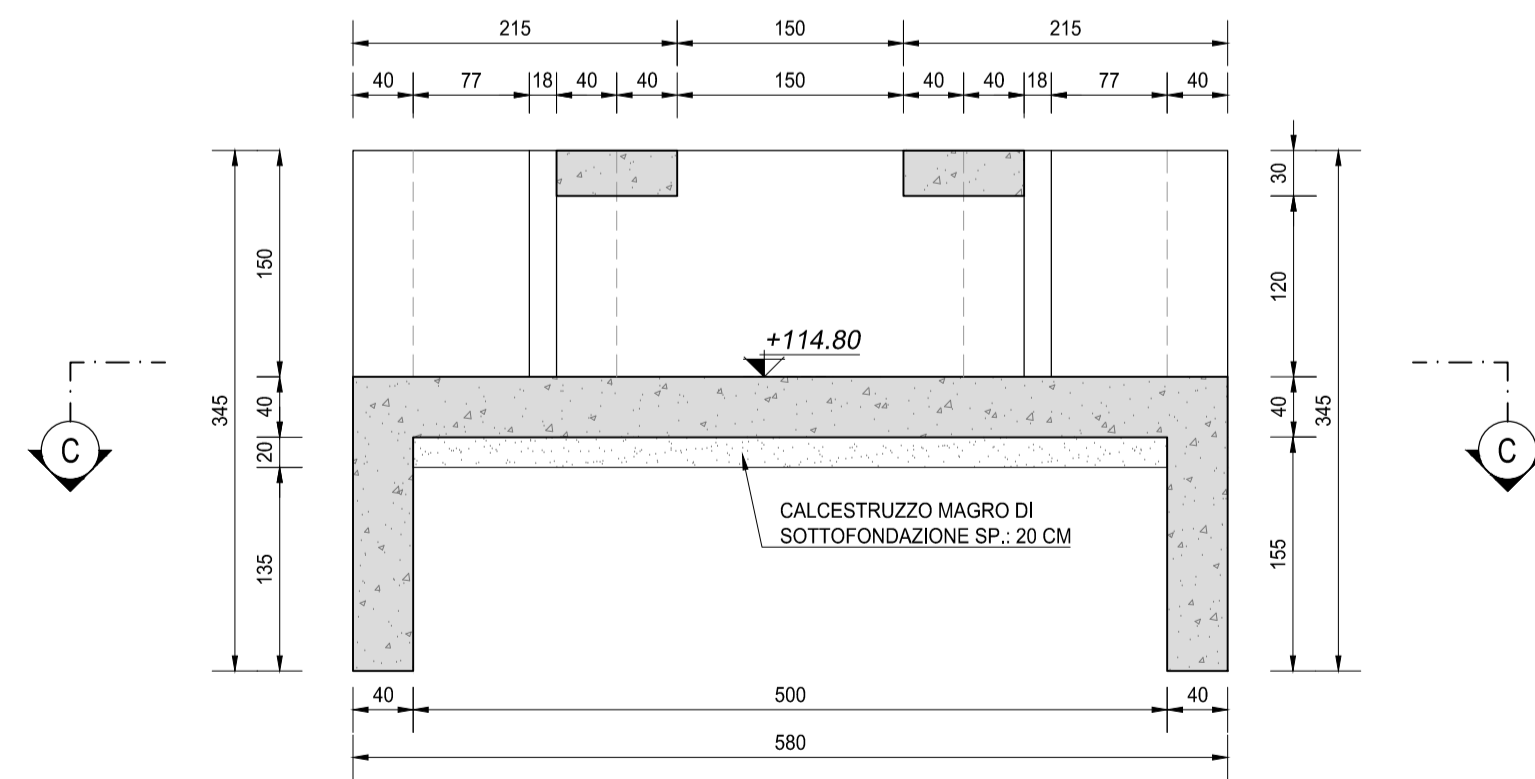
VISTA DALL'ALTO  
SCALA 1:50



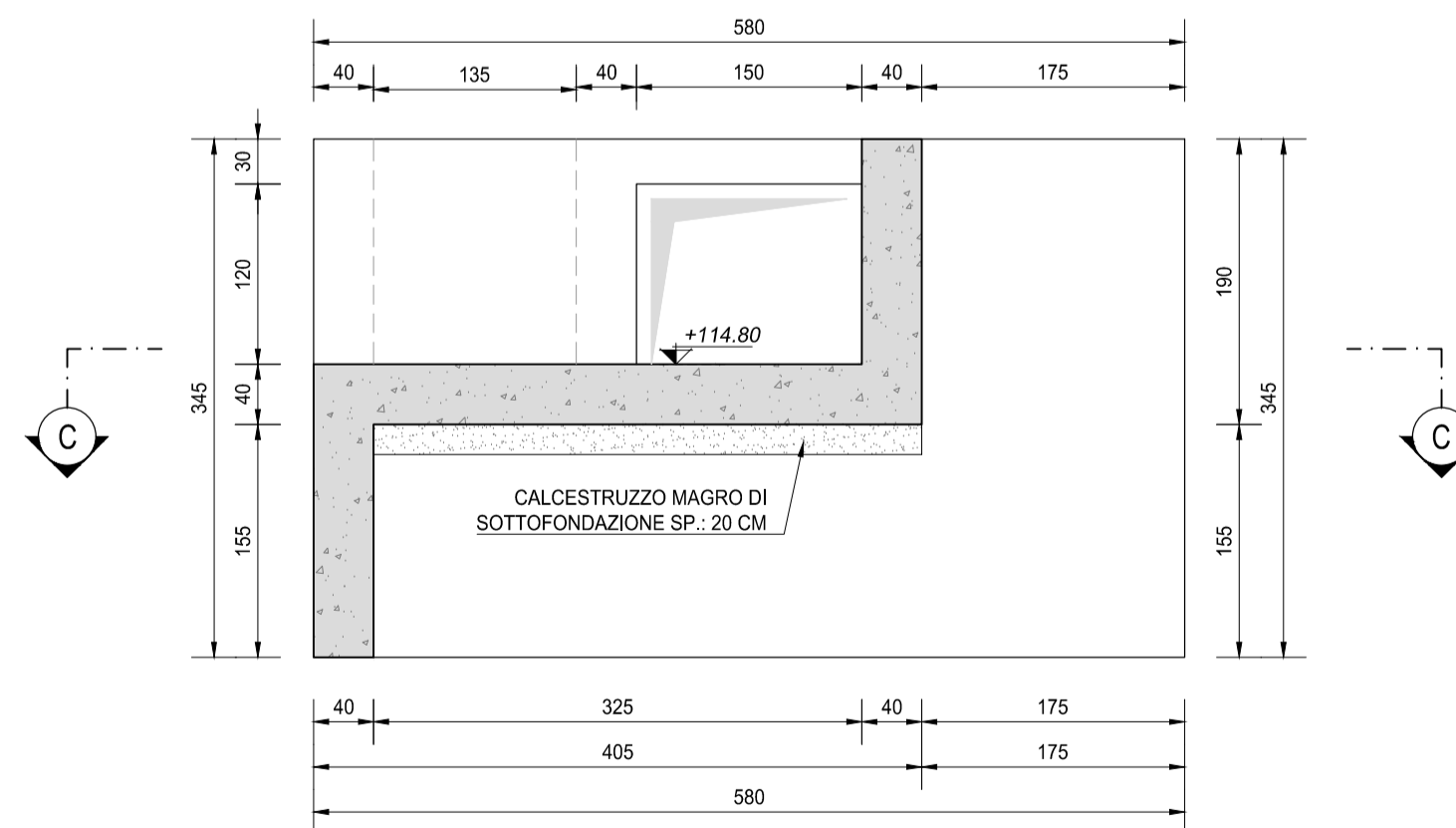
SEZIONE C-C  
SCALA 1:50



SEZIONE A-A  
SCALA 1:50



SEZIONE B-B  
SCALA 1:50



RICHIAMI AD ALTRI ELABORATI

PER LA DEFINIZIONE DELLE CARATTERISTICHE DEI MATERIALI

T00TM00STRSC01

NOTE

TUTTE LE MISURE, SALVO CONTRARIA INDICAZIONE, SONO ESPRESSE IN CM

**ANAS S.p.A.**  
Direzione Progettazione e Realizzazione Lavori

LAVORI DI COLLEGAMENTO TRA LA S.S.11 A MAGENTA E LA TANGENZIALE OVEST DI MILANO  
VARIANTE DI ABBATEGRASSO E ADEGUAMENTO IN SEDE DEL TRATTO ABBATEGRASSO-VIGEVANO FINO AL PONTE SUL FIUME TICINO  
1° STRALCIO DA MAGENTA A VIGEVANO - TRATTA C

PROGETTO ESECUTIVO

<b>STUDIO CORONA</b> Ing. Renato Vaira Piazzale Magenta, 4 00186 Roma	<b>UNING</b> Società specializzata GA&M Prof. Ing. Matteo Ranieri Ordine degli Ingeg. di Roma e provincia N° 610	<b>ING. RENATO DEL PRETE</b> Ing. Renato Del Prete Ordine degli Ingeg. di Roma e provincia N° 6073	<b>SETAC</b> Società di Ingegneria, Trasporti, Ambiente, Costruzioni Prof. Ing. Luigi Montersisi Ordine degli Ingeg. di Roma e provincia N° 1117	<b>ECOPLAN</b> Arch. Nicoletta Fratini Ordine degli Archit. di Roma e provincia N° 81631	<b>ARKE'</b> INGEGNERIA S.p.A. Ing. Gioacchino Angarano Ordine degli Ingeg. di Roma e provincia N° 6009	<b>GC</b> GGG Engineering & Consulting S.r.l. Ing. Gabriele Inocenti Ordine degli Ingeg. di Roma e provincia N° 65102	<b>DOTT. GEOL. DANILO GALLO</b> Dott. Geol. Danilo Gallo Ordine dei Geologi di Roma e provincia N° 6827
VISTO: IL RESPONSABILE DEL PROCEDIMENTO  Dott. Ing. Giuseppe Danilo MALGERI	INTEGRATORE DELLE PRESTAZIONI SPECIALISTICHE  Ing. Valerio BAJETTI	GEOLOGO  Prof. Ing. Geol. Luigi MONTERISISI	IL COORDINATORE DELLA SICUREZZA IN FASE DI PROGETTAZIONE  Ing. Gianluca CICIRELLO				

LAG04

L - PROGETTO STRUTTURALE - TOMBINATURE IDRAULICHE  
LAG - TM07 - TOMBINO SCATOLARE 250 x150 ALLA PROGR. KM 3+440 TRATTO 1  
CARPENTERIA MANUFATTO DI PARTIZIONE

CODICE PROGETTO	NOME FILE	REVISIONE	SCALA:
PROGETTO	LAG04-P00TM07STRCP02_A.dwg		
LO203		A	1:50
E 1801			
CODICE ELAB.	P00TM07STRCP02		

C					
B					
A	EMISSIONE	SETTEMBRE 2018	ING. GIUSEPPE CRISA	ING. GAETANO RANIERI	ING. VALERIO BAJETTI
REV.	DESCRIZIONE	DATA	REDATTO	VERIFICATO	APPROVATO