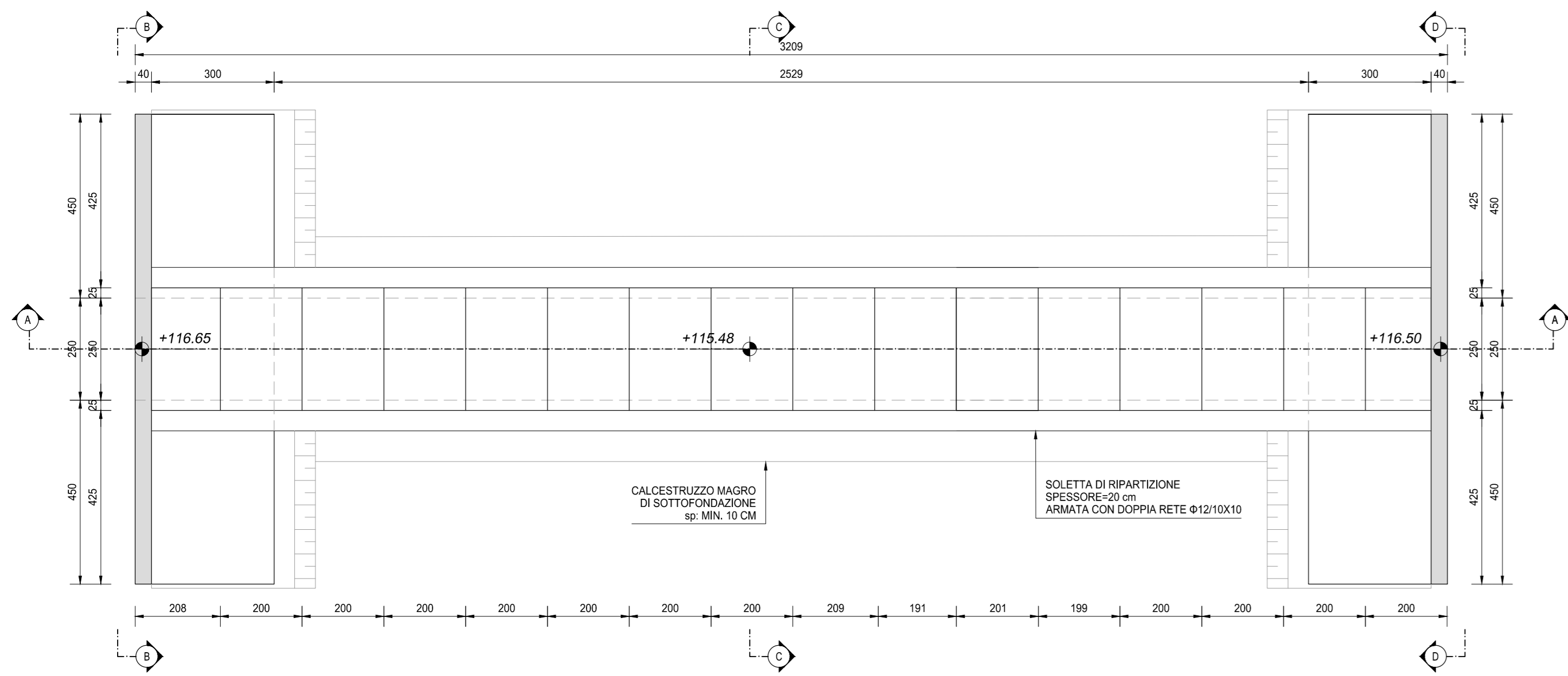
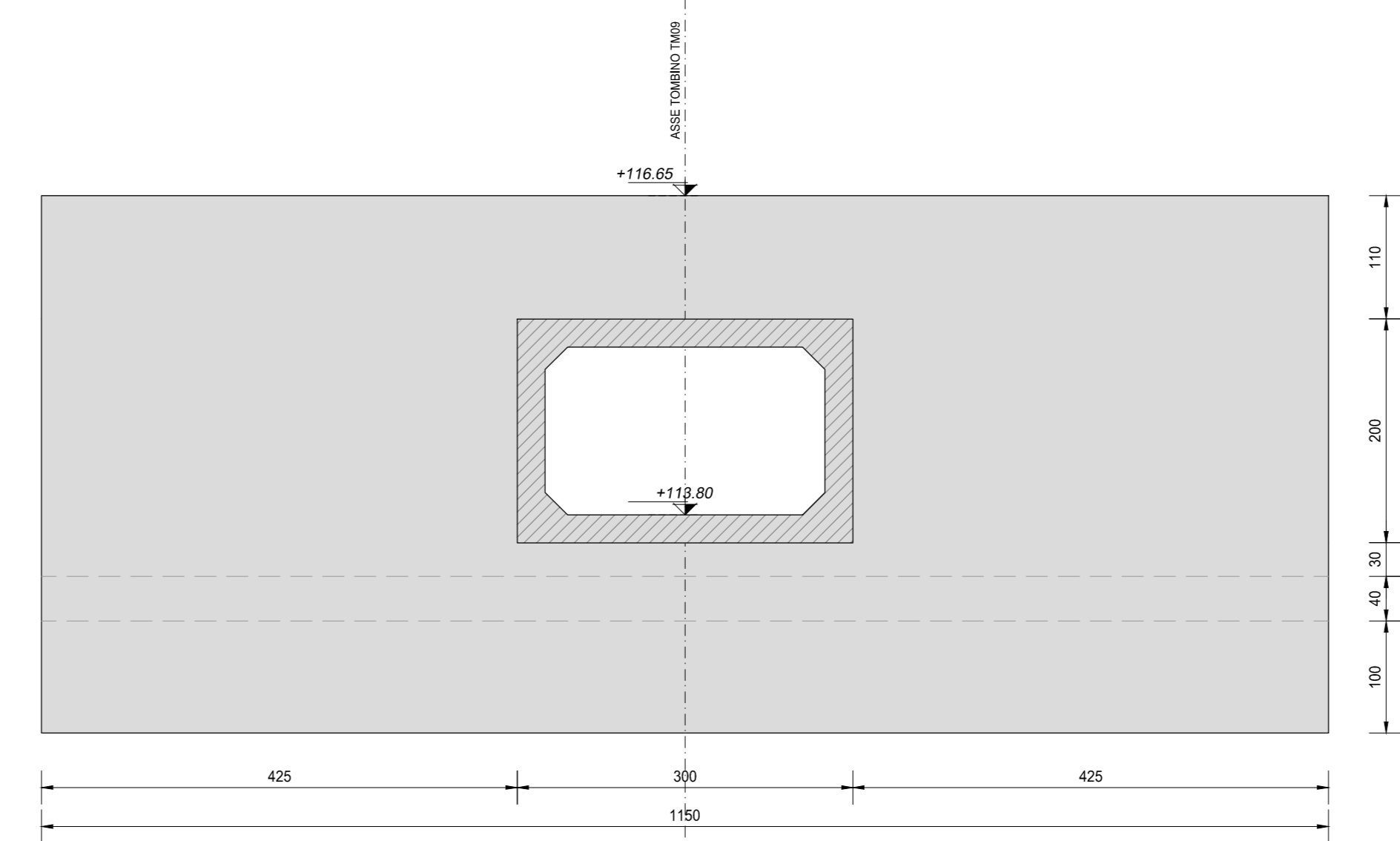


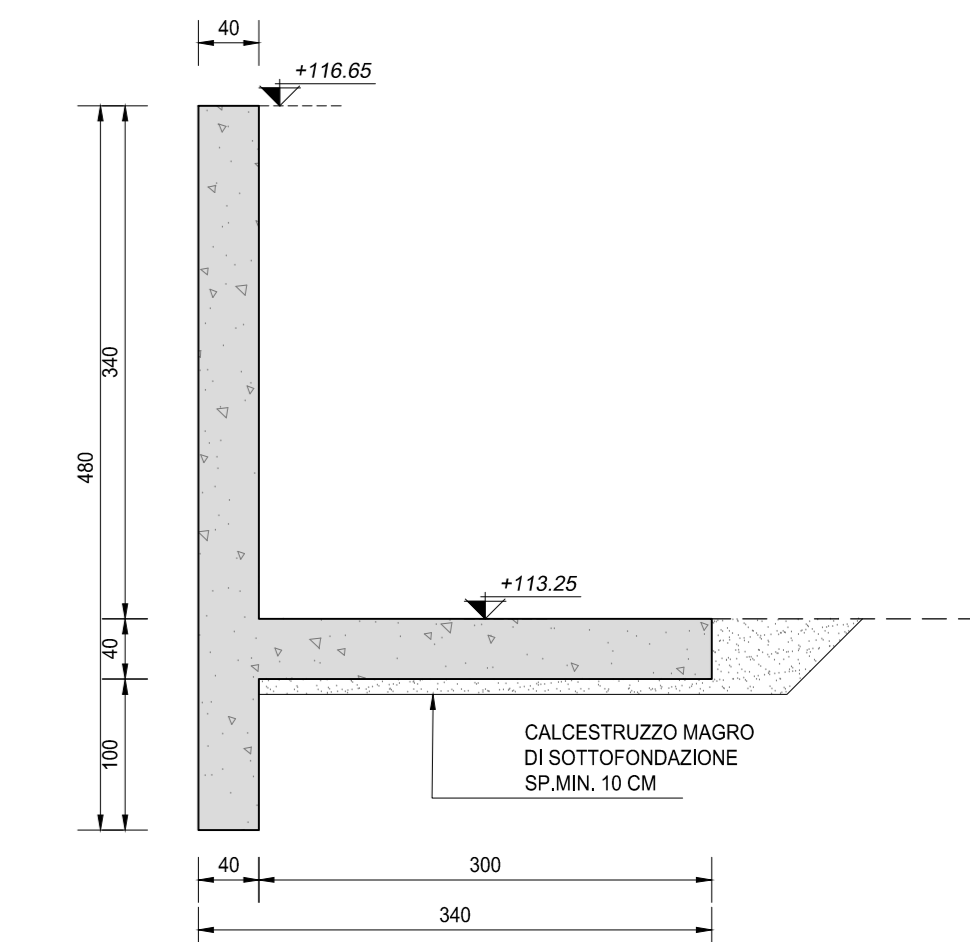
VISTA DALL'ALTO
SCALA 1:100



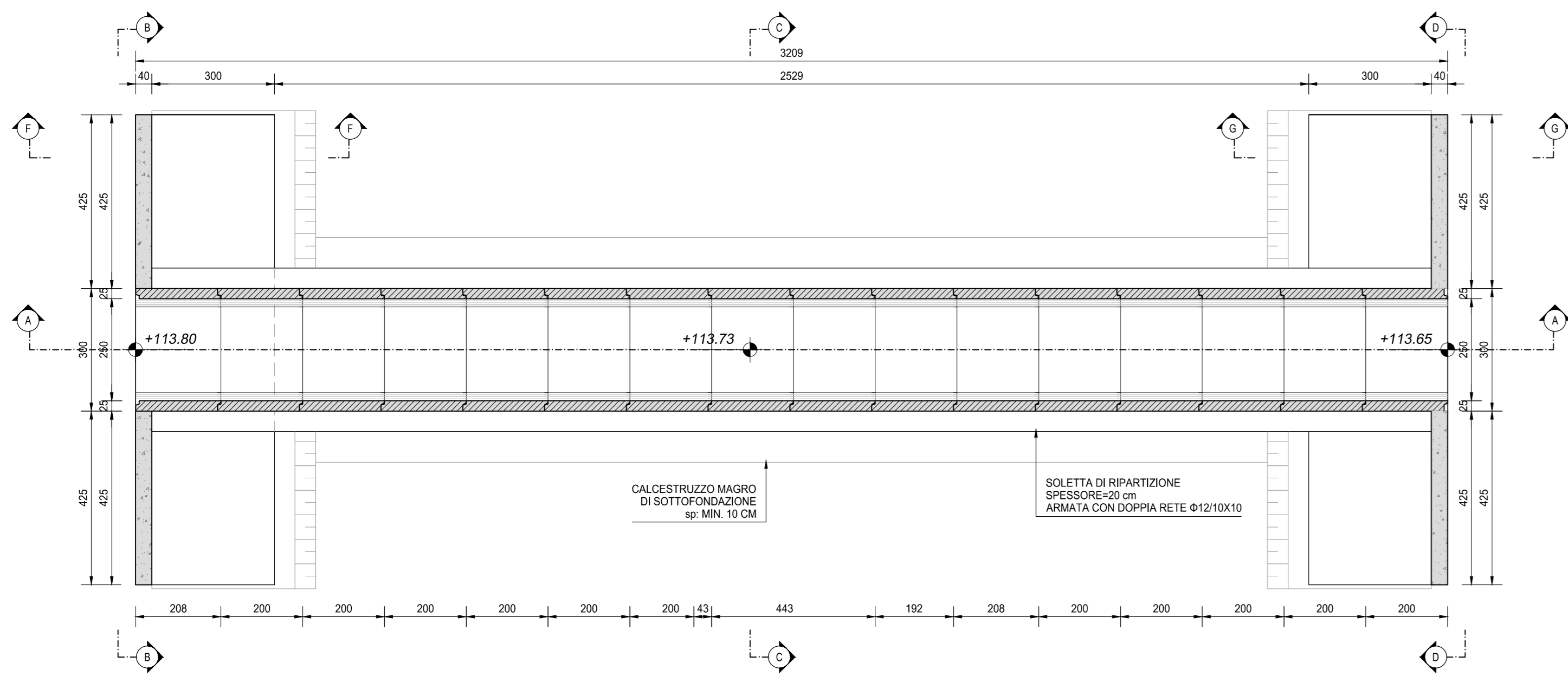
SEZIONE B-B
SCALA 1:50



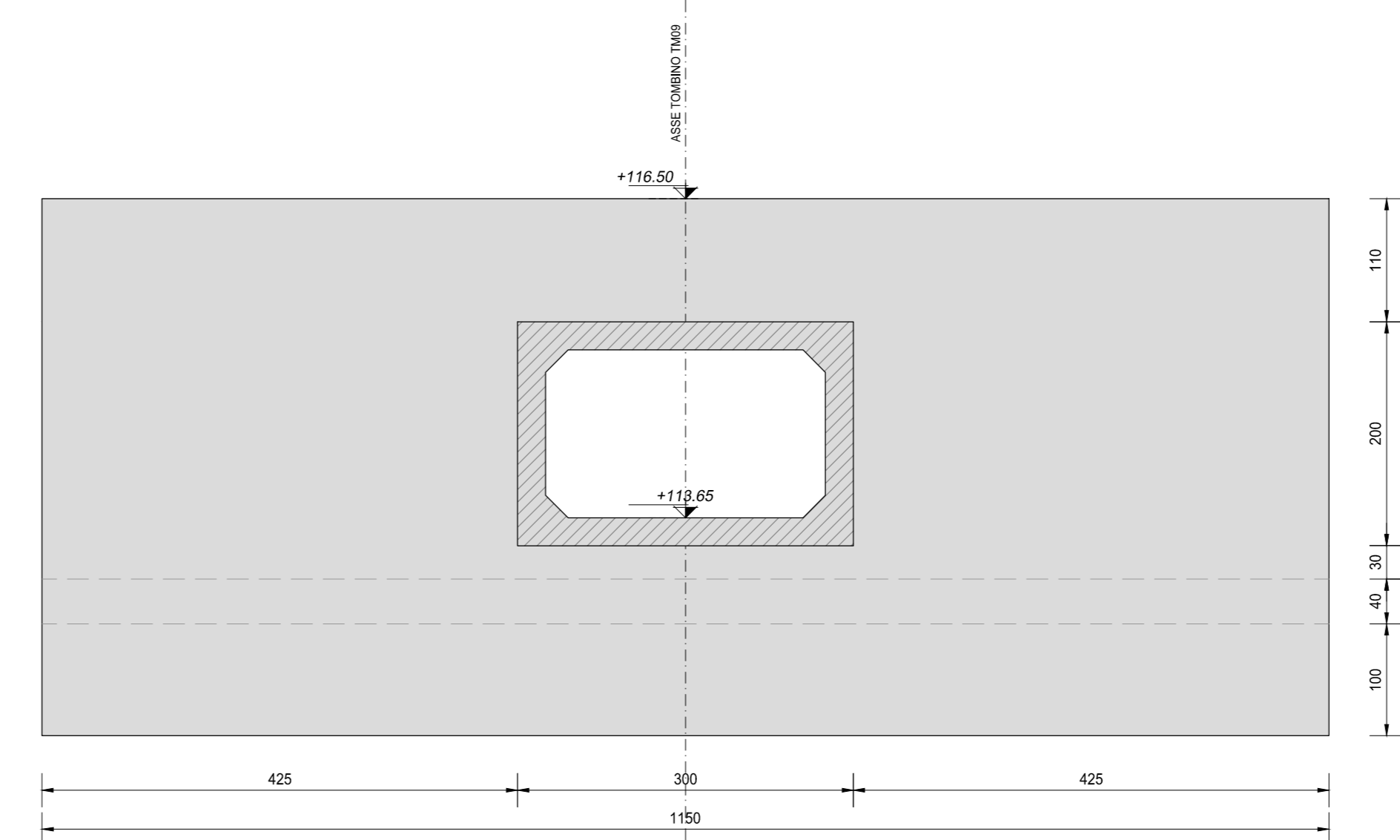
SEZIONE F-F
SCALA 1:50



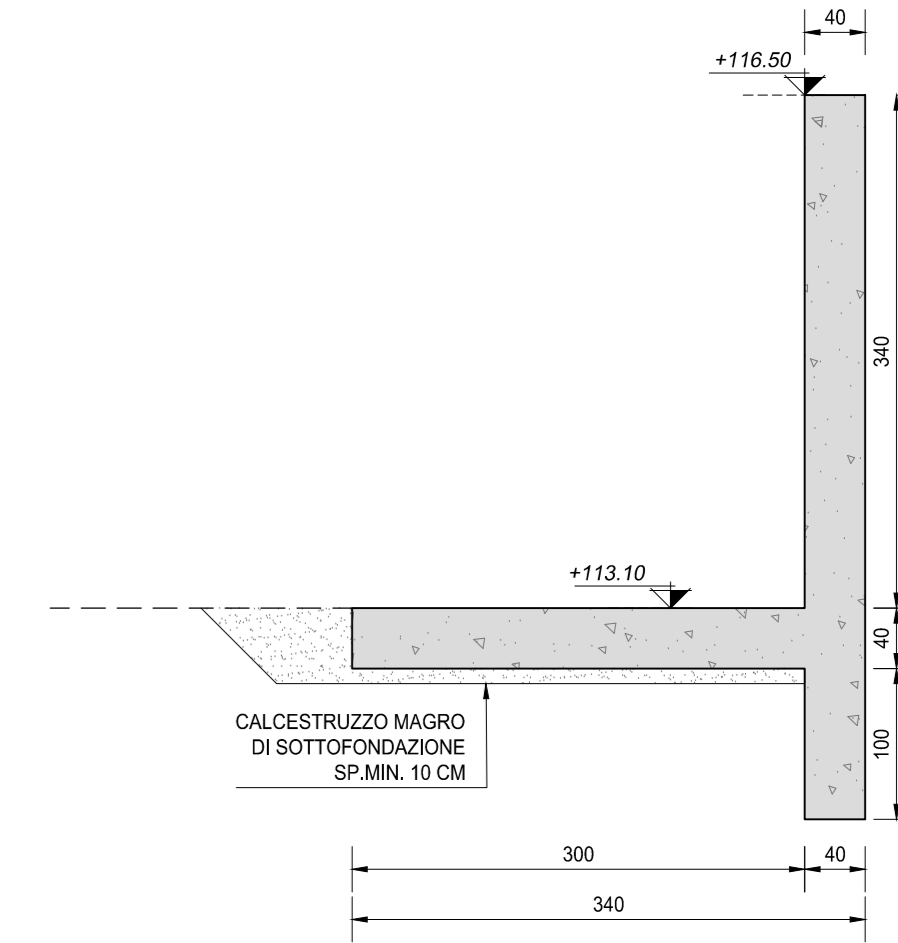
SEZIONE H-H
SCALA 1:100



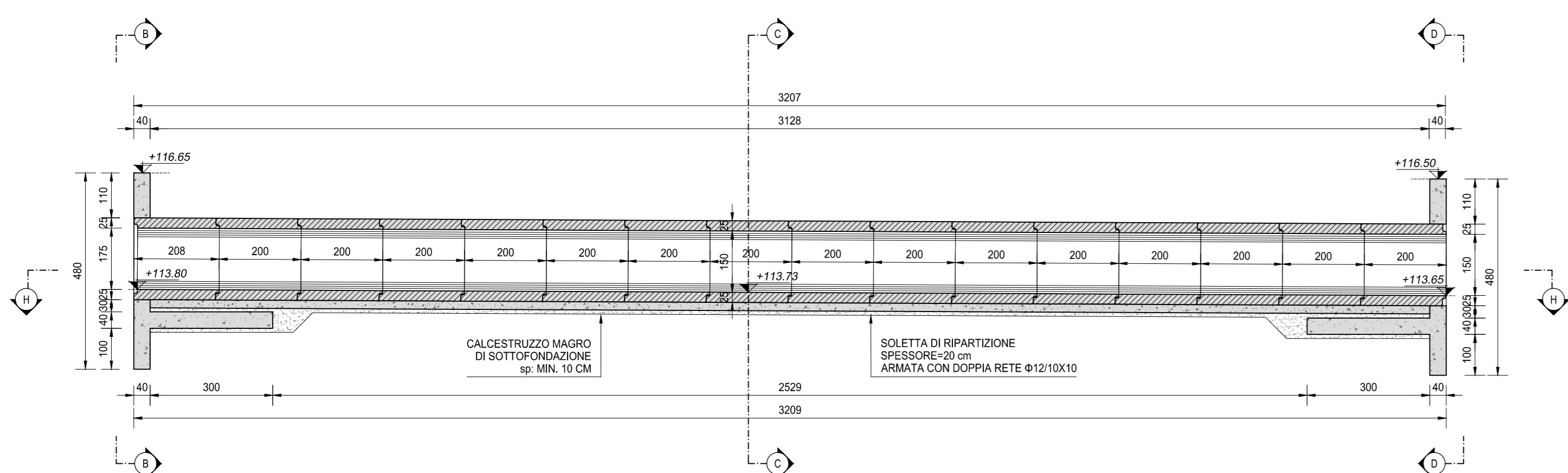
SEZIONE D-D
SCALA 1:50



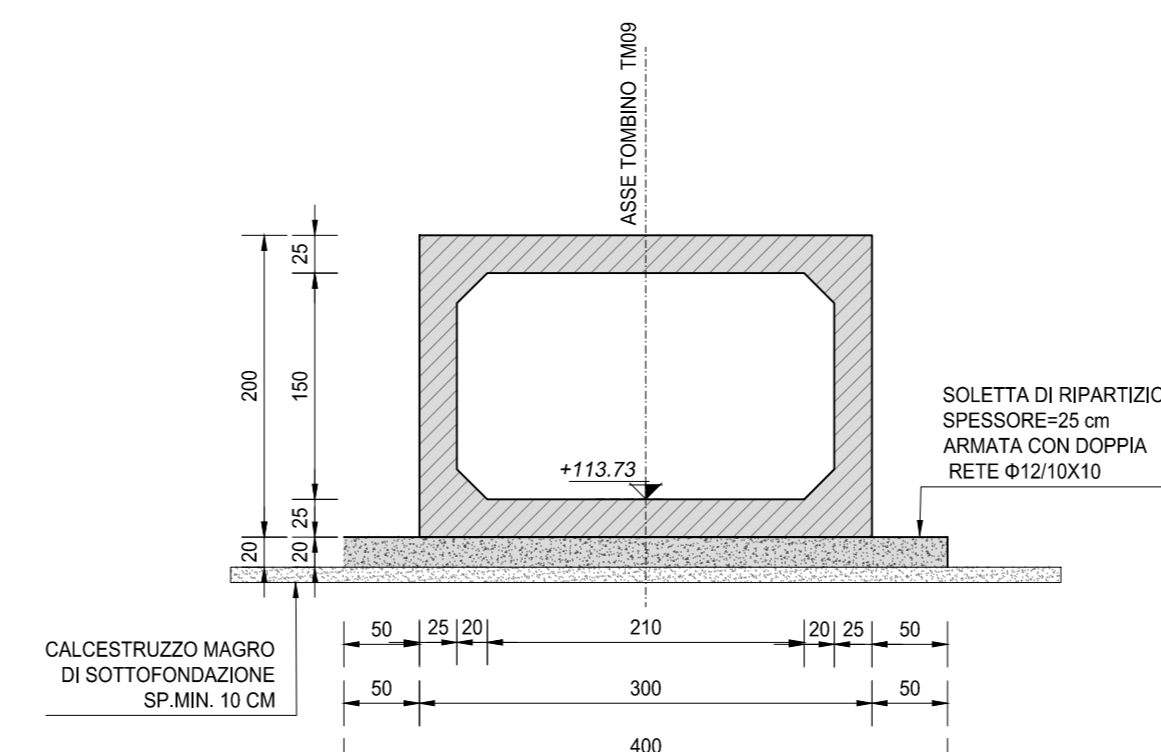
SEZIONE G-G
SCALA 1:50



SEZIONE A-A
SCALA 1:100



SEZIONE C-C
SCALA 1:50



RICHIAMI AD ALTRI ELABORATI	
PER LA DEFINIZIONE DELLE CARATTERISTICHE DEI MATERIALI	T00TM00STRSC01
PER I DISEGNI TIPOLOGICI DEI TOMBINI SCATOLARI PRESENZA DI MURI LINEARI ALL'IMBOCCO E ALLO SBocco	T00TM00STRDI01
PER I DISEGNI TIPOLOGICI DEI TOMBINI SCATOLARI CON PRESENZA STRADA STERRATA	T00TM00STRDI02
PER I DISEGNI TIPOLOGICI DEI TOMBINI SCATOLARI CON PRESENZA MANUFATTO DI PARTIZIONE	T00TM00STRDI03
PER L'ARMATURA DEI TOMBINI SCATOLARI PREFABBRICATI (RICOPRIMENTO 0-600cm)	T00TM00STRAR01
PER L'ARMATURA DEI TOMBINI SCATOLARI PREFABBRICATI (RICOPRIMENTO 600-1000cm)	NON DI RIFERIMENTO PER QUEST'OPERA
PER L'ARMATURA DEI TOMBINI SCATOLARI PREFABBRICATI (RICOPRIMENTO > 1000cm)	NON DI RIFERIMENTO PER QUEST'OPERA
PER L'ARMATURA MURO LINEARE ALL'IMBOCCO E/O ALLO SBocco	T00TM00STRAR04
PER L'ARMATURA MURO SCATOLATO ALL'IMBOCCO E/O ALLO SBocco	NON DI RIFERIMENTO PER QUEST'OPERA

ANAS S.p.A.
Direzione Progettazione e Realizzazione Lavori

LAVORI DI COLLEGAMENTO TRA LA S.S.11 A MAGENTA E LA TANGENZIALE OVEST DI MILANO

VARIANTE DI ABBIATEGRASSO E ADEGUAMENTO IN SEDE DEL TRATTO ABBIATEGRASSO-VIGEVANO FINO AL PONTE SUL FIUME TICINO

1° STRALCIO DA MAGENTA A VIGEVANO - TRATTA C

PROGETTO ESECUTIVO

STUDIO CORONA Ing. Gianni Corona Ing. Marco Corona Ing. Roberto Corona	ING. RENATO DEL PRETE Ing. Renato Del Prete	ECOPLAN Arch. Nicola Fraboni Arch. Nicola Fraboni	GG Ing. Gianluca Geronzi Ing. Gianluca Geronzi
UNING Ing. Gianni Uning Ing. Gianni Uning	GA&M Ing. Gianluca Geronzi Ing. Gianluca Geronzi	SETAC Ing. Stefano Setac Ing. Stefano Setac	ARKE Ing. Antonio Arke Ing. Antonio Arke
DOTT. GIORGIO SALLIO Dott. Giorgio Sallio	ING. GIUSEPPE CRISA Ing. Giuseppe Crisa	ING. GIUSEPPE CRISA Ing. Giuseppe Crisa	ING. VALENTINO BAIETTI Ing. Valentino Baietti

VISTO IL RESPONSABILE DEL PROCEDIMENTO: *Giuseppe D'Amico*
INGEGNERE DELLE PRESTAZIONI SPECIALISTICHE: *Valerio Baietti*
GEOLOGO: *Luigi Montershi*
IL COORDINATORE DELLA SICUREZZA IN FASE DI PROGETTAZIONE: *Gianluca Crisafulli*

LAI03

L - PROGETTO STRUTTURALE - TOMBINATURE IDRAULICHE
LAI - TM09 - TOMBINO SCATOLARE 250 x150 ALLA PROG. KM 0+020 TRATTO 2
CARPENTERIA DELL'OPERA DI ATTRAVERSAMENTO

CODICE PROGETTO	NOME FILE	REVISIONE	SCALA:
LO203	LAI03-T00TM00STRCP01_B.dwg	B	1:100/1:50

REV.	DESCRIZIONE	DATA	REDATTO	VERIFICATO	APPROVATO
C	EMISSIONE A SEGUITO DI RAPPORTO INTERMEDIO DI VERIFICA	FEBBRAIO 2019	ING. GIUSEPPE CRISA	ING. GAETANO RANIERI	ING. VALENTINO BAIETTI
B	EMISSIONE	SETTEMBRE 2018	ING. GIUSEPPE CRISA	ING. GAETANO RANIERI	ING. VALENTINO BAIETTI

NOTE	
TUTTE LE MISURE, SALVO CONTRARIA INDICAZIONE, SONO ESPRESSE IN CM	
LO SPESSORE DEL RICOPRIMENTO E' MISURATO A PARTIRE DAL PIANO ASFALTO FINO ALL'ESTRADOSSO DELLA STRUTTURA PREFABBRICATA NEL PUNTO PIU' SFAVOREVOLE	